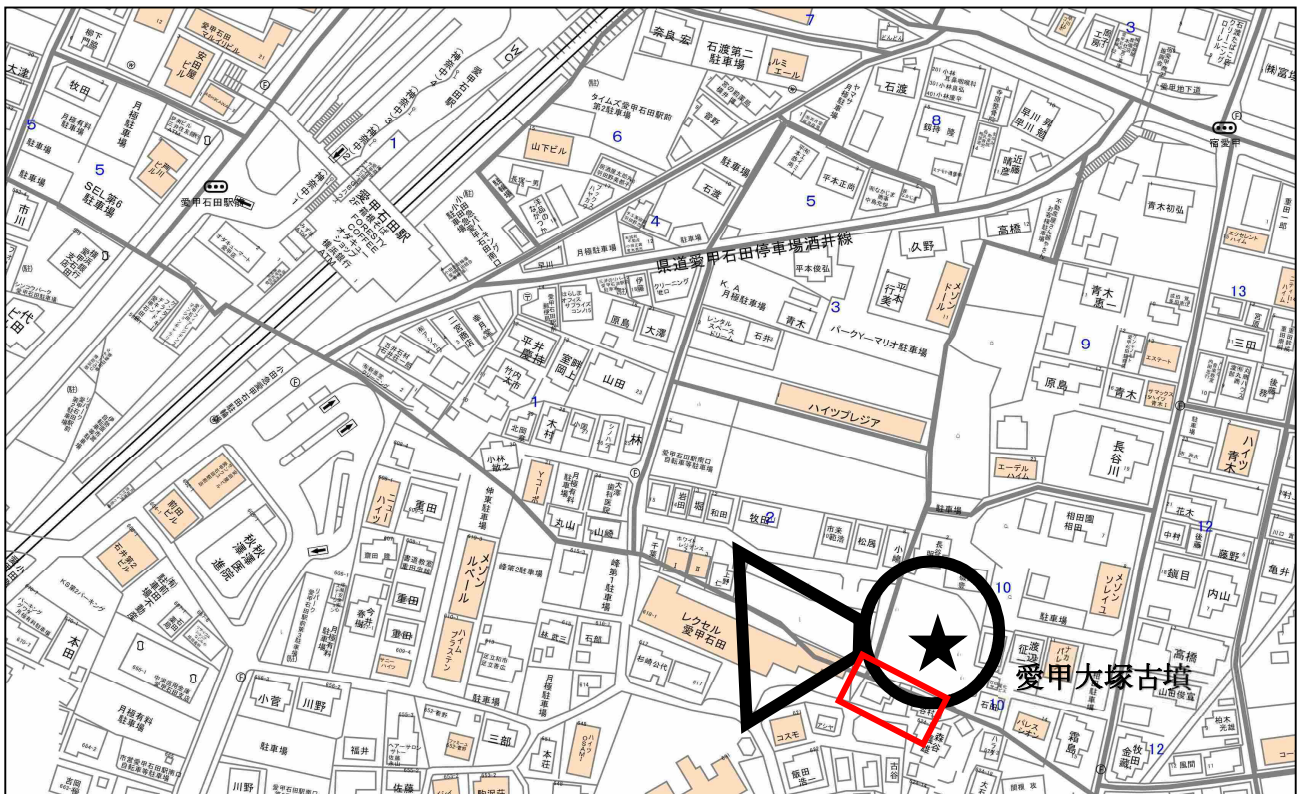


愛甲大塚古墳について



【愛甲大塚古墳】

所在地：厚木市愛甲東一丁目1069ほか（伊勢原市境）

現況：山林、南北約30m、高さ約5mで残存（山林部分 約792㎡）

築造時期：古墳時代前期か

形状：全長約80～90mの前方後円墳

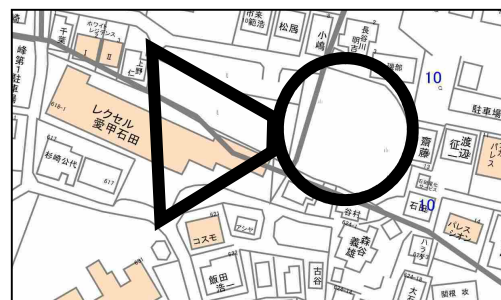
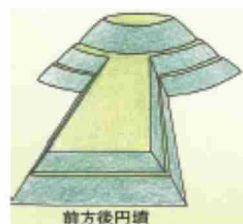
位置付け：市内最大の古墳。また、相模川右岸において最大規模を誇る未発掘の前期古墳。

調査履歴：1924年（大正13年） 「車塚」という地名で紹介され、前方後円墳ではないかと推測。

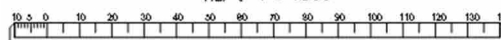
1987年（昭和62年） 東海大学考古学研究室において後円部の測量。

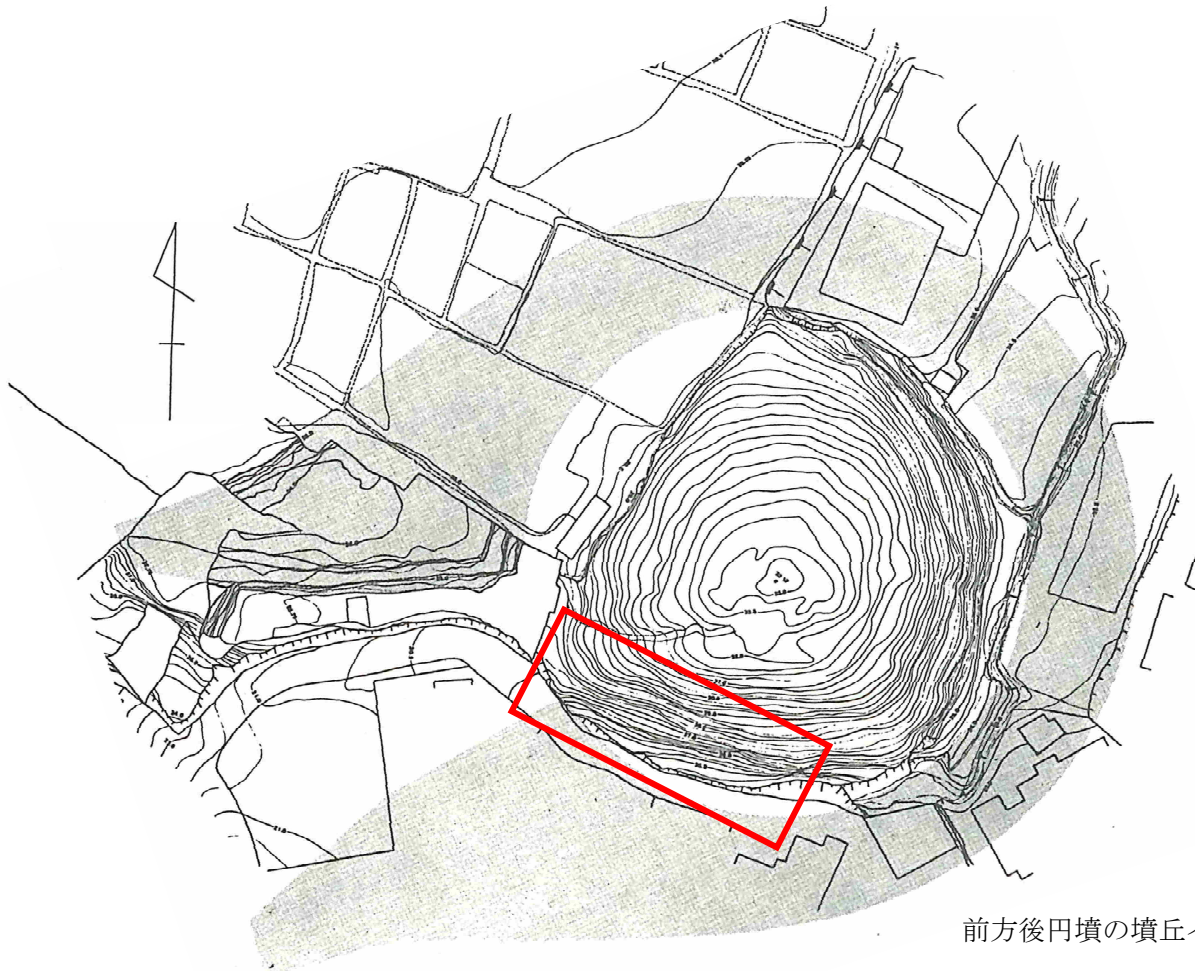
1991年（平成3年） 隣地（伊勢原市）において発掘調査。前方部が確認。

2012年（平成24年） 隣地（伊勢原市）において後円部を掘削。



縮尺 1 : 1500



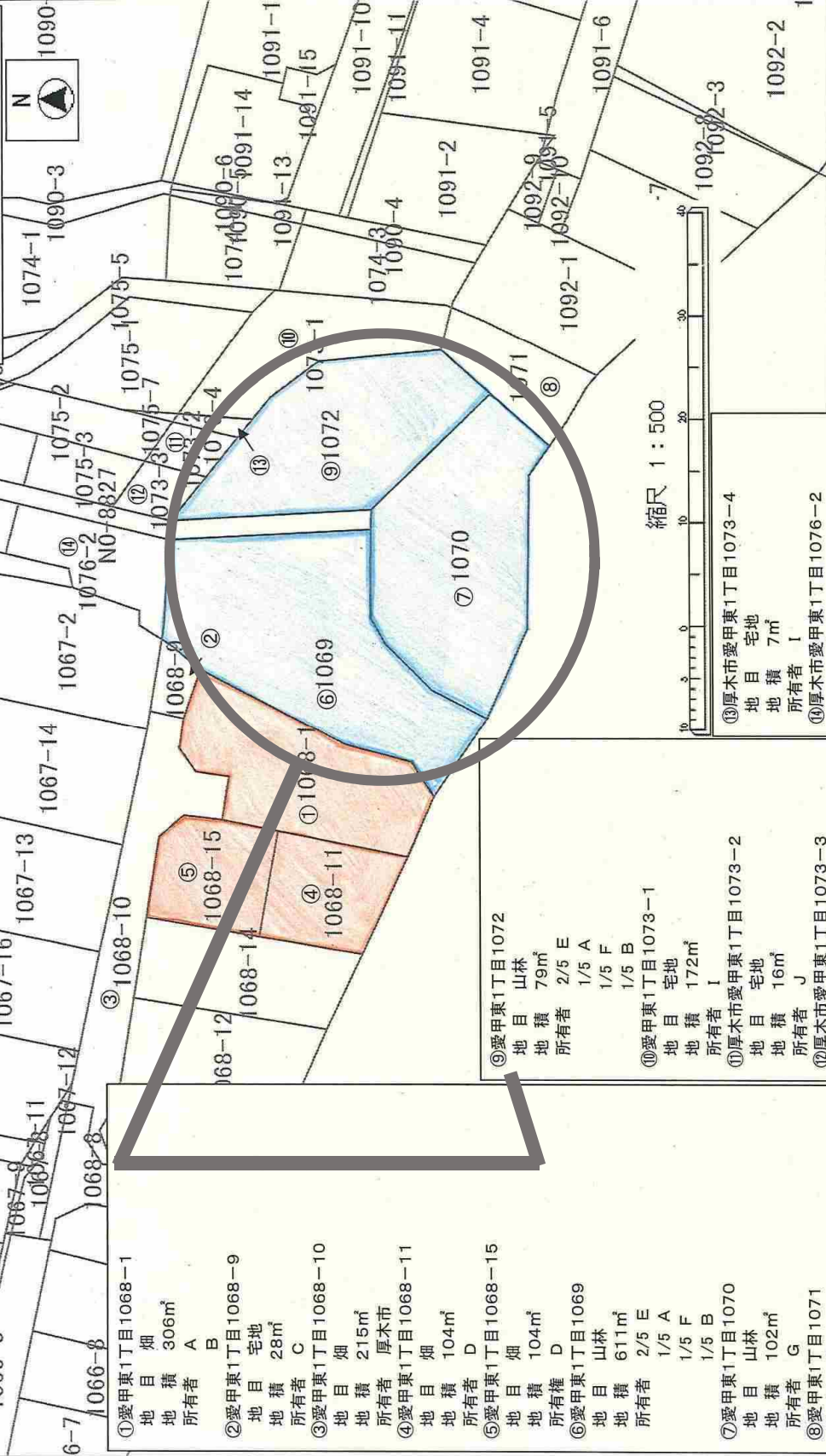


前方後円墳の墳丘イメージ図



2012年時の掘削状況

愛甲大塚古墳及びその周辺地
令和4年3月30日時点 所有者等



①愛甲東1丁目1068-1
地目 畑
地積 306㎡
所有者 A B

②愛甲東1丁目1068-9
地目 宅地
地積 28㎡
所有者 C

③愛甲東1丁目1068-10
地目 畑
地積 215㎡
所有者 厚木市

④愛甲東1丁目1068-11
地目 畑
地積 104㎡
所有者 D

⑤愛甲東1丁目1068-15
地目 畑
地積 104㎡
所有者 権 D

⑥愛甲東1丁目1069
地目 山林
地積 611㎡
所有者 2/5 E
1/5 A
1/5 F
1/5 B

⑦愛甲東1丁目1070
地目 山林
地積 102㎡
所有者 G

⑧愛甲東1丁目1071
地目 畑
地積 56㎡
所有者 H

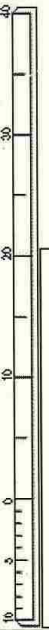
⑨愛甲東1丁目1072
地目 山林
地積 79㎡
所有者 2/5 E
1/5 A
1/5 F
1/5 B

⑩愛甲東1丁目1073-1
地目 宅地
地積 172㎡
所有者 I

⑪厚木市愛甲東1丁目1073-2
地目 宅地
地積 16㎡
所有者 J

⑫厚木市愛甲東1丁目1073-3
地目 宅地
地積 36㎡
所有者 K

縮尺 1 : 500



⑬厚木市愛甲東1丁目1073-4
地目 宅地
地積 7㎡
所有者 I

⑭厚木市愛甲東1丁目1076-2
地目 宅地
地積 85㎡
所有者 L