

その他関係調査結果概要（速報）について

1 来館者数調査

(1) 調査目的

中町第2-2地区における複合施設の主要機能となる現在の施設の来館者数を調査し、今後の施設整備計画の基礎資料とするものです。

(2) 調査対象施設及び調査実施日

ア 厚木シティプラザ	平成31年2月24日(日)、3月5日(火)
(ア) 中央図書館	
(イ) 子ども科学館	
(ウ) 老人福祉センター寿荘	
イ 市庁舎	平成31年3月2日(土)、5日(火)
(ア) 本庁舎	
(イ) 第二庁舎	

(3) 調査結果（速報）

施設	出入口	調査時間	平日			休日		
			出	入	計	出	入	計
シティプラザ	図書館 3階 2階 地下1階 計	9:00~19:00	141	160	301	250	364	614
			1,132	1,113	2,245	1,381	1,267	2,648
			407	407	814	403	403	806
			1,680	1,680	3,360	2,034	2,034	4,068
	科学館 7階 6階 5階 計	9:00~17:00	106	106	212	278	278	556
			189	189	378	282	302	584
450			450	900	311	291	602	
	計	639	639	1,278	593	593	1,186	
	計	2,425	2,425	4,850	2,905	2,905	5,810	
市庁舎	本庁舎 1階 地下1階	8:30~17:15	2,559	2,464	5,023	289	318	607
			3,052	3,023	6,075	16	22	38
	第二庁舎 1階	2,455	2,514	4,969	—	—	—	
	計	8,066	8,001	16,067	305	340	645	



2 複合施設等の整備に関する市民アンケート調査

(1) 調査目的

厚木バスセンター東側（中町第2-2地区）周辺に整備を予定している図書館、（仮称）こども未来館、市庁舎などからなる複合施設の整備に向けた計画策定に向けて、広く市民の皆様から意見を聴くため、アンケート調査を実施するものです。

(2) 調査対象

平成31年1月7日現在の住民基本台帳人口から、無作為に抽出した15歳以上の男女4,000人（外国人を含む。）

(3) 調査期間

平成31年1月25日（金）から2月8日（金）まで

(4) 回答件数

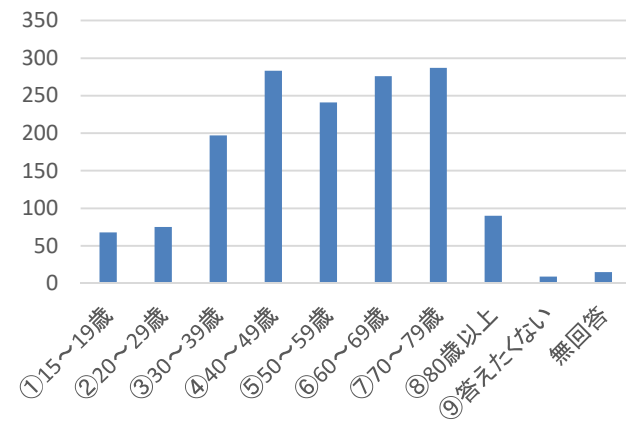
1,541件（回答率38.53%）

(5) 調査結果（速報）

次頁のとおり

複合施設の整備におけるアンケート調査結果（速報）

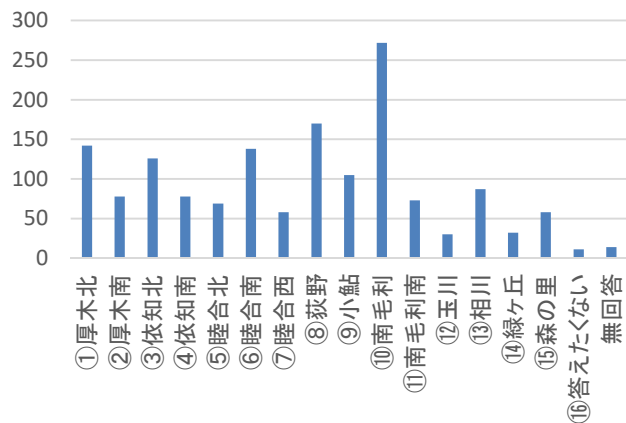
あなたの年齢は。



あなたの年齢は。

①15～19歳	68	4.4%
②20～29歳	75	4.9%
③30～39歳	197	12.8%
④40～49歳	283	18.4%
⑤50～59歳	241	15.6%
⑥60～69歳	276	17.9%
⑦70～79歳	287	18.6%
⑧80歳以上	90	5.8%
⑨答えたくない	9	0.6%
無回答	15	1.0%
計	1,541	100.0%

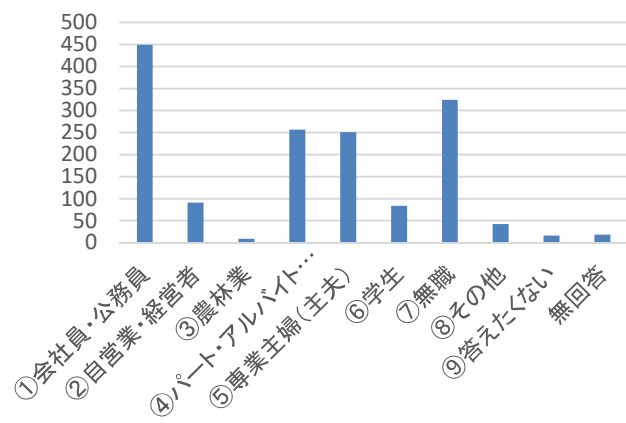
あなたのお住まいは。



あなたのお住まいは。

①厚木北	142	9.2%
②厚木南	78	5.1%
③依知北	126	8.2%
④依知南	78	5.1%
⑤睦合北	69	4.5%
⑥睦合南	138	9.0%
⑦睦合西	58	3.8%
⑧荻野	170	11.0%
⑨小鮎	105	6.8%
⑩南毛利	272	17.7%
⑪南毛利南	73	4.7%
⑫玉川	30	1.9%
⑬相川	87	5.6%
⑭緑ヶ丘	32	2.1%
⑮森の里	58	3.8%
⑯答えたくない	11	0.7%
無回答	14	0.9%
計	1,541	100.0%

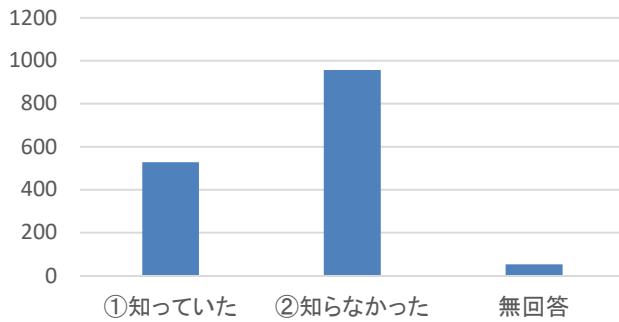
あなたの職業は。



あなたの職業は。

①会社員・公務員	449	29.1%
②自営業・経営者	91	5.9%
③農林業	9	0.6%
④パート・アルバイト	257	16.7%
⑤専業主婦（主夫）	251	16.3%
⑥学生	84	5.5%
⑦無職	324	21.0%
⑧その他	42	2.7%
⑨答えたくない	16	1.0%
無回答	18	1.2%
計	1,541	100.0%

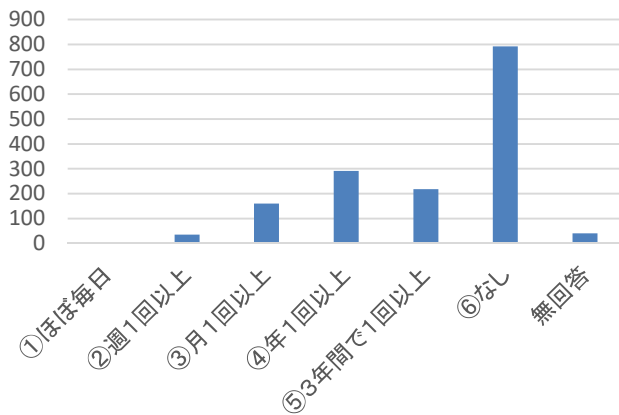
中町第2-2地区に複合施設を整備する方針があることを知っていましたか。



複合施設を整備する方針があることを知っていましたか。

①知っていた	528	34.3%
②知らなかった	957	62.2%
無回答	53	3.4%
計	1,538	100.0%

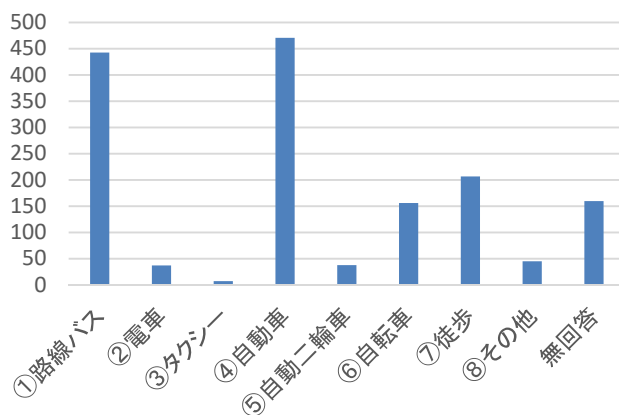
図書館への来館頻度は。



図書館の来館頻度は。

①ほぼ毎日	2	0.1%
②週1回以上	35	2.3%
③月1回以上	160	10.4%
④年1回以上	292	19.0%
⑤3年間で1回以上	218	14.2%
⑥なし	792	51.5%
無回答	40	2.6%
計	1,539	100.0%

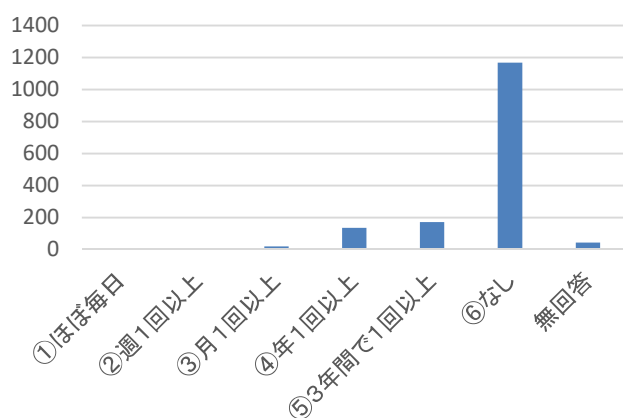
図書館への交通手段は。



図書館への交通手段は。

①路線バス	443	28.3%
②電車	37	2.4%
③タクシー	7	0.4%
④自動車	471	30.1%
⑤自動二輪車	38	2.4%
⑥自転車	156	10.0%
⑦徒歩	207	13.2%
⑧その他	45	2.9%
無回答	160	10.2%
計	1,564	100.0%

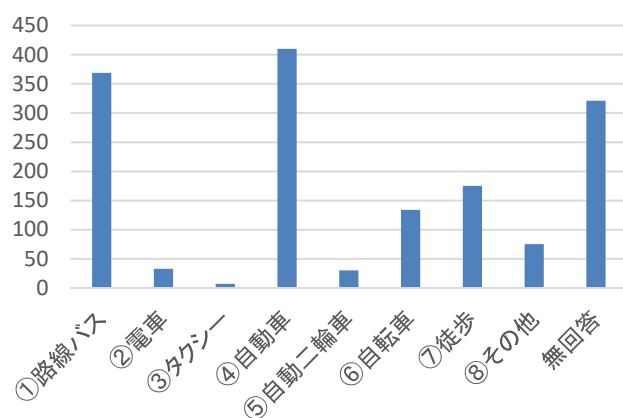
科学館への来館頻度は。



科学館への来館頻度は。

①ほぼ毎日	1	0.1%
②週1回以上	2	0.1%
③月1回以上	19	1.2%
④年1回以上	136	8.8%
⑤3年間で1回以上	171	11.1%
⑥なし	1,168	75.8%
無回答	43	2.8%
計	1,540	100.0%

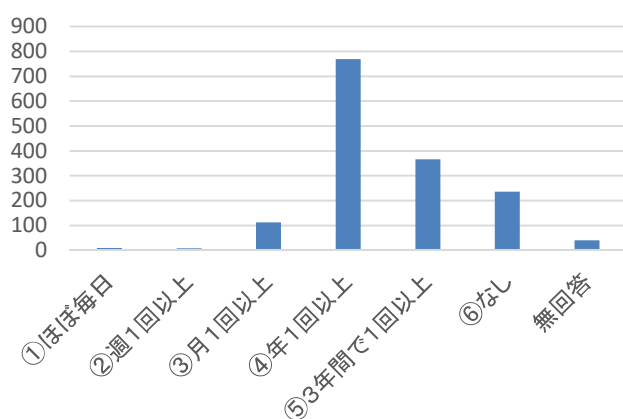
科学館への交通手段は。



科学館への交通手段は。

①路線バス	369	23.7%
②電車	33	2.1%
③タクシー	7	0.5%
④自動車	410	26.4%
⑤自動二輪車	30	1.9%
⑥自転車	134	8.6%
⑦徒歩	175	11.3%
⑧その他	75	4.8%
無回答	321	20.7%
計	1,554	100.0%

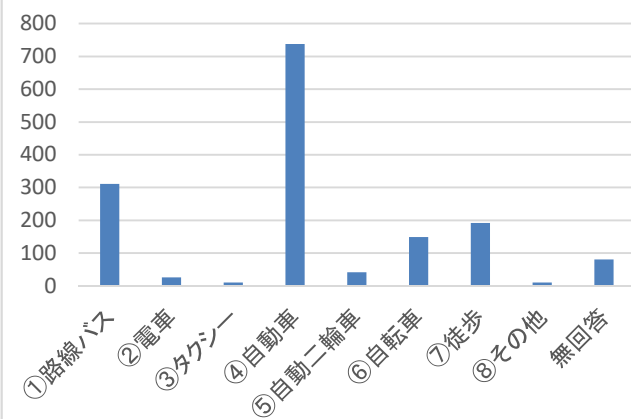
市庁舎への来館頻度は。



市庁舎への来館頻度は。

①ほぼ毎日	10	0.6%
②週1回以上	8	0.5%
③月1回以上	112	7.3%
④年1回以上	769	49.9%
⑤3年間で1回以上	366	23.7%
⑥なし	236	15.3%
無回答	41	2.7%
計	1,542	100.0%

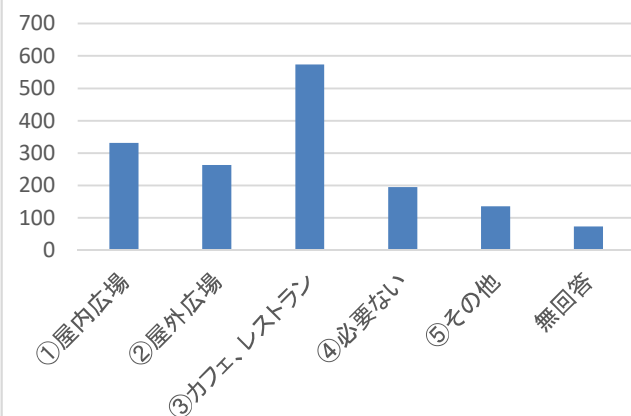
市庁舎への交通手段は。



市庁舎への交通手段は。

①路線バス	311	19.9%
②電車	26	1.7%
③タクシー	11	0.7%
④自動車	738	47.3%
⑤自動二輪車	42	2.7%
⑥自転車	149	9.5%
⑦徒歩	192	12.3%
⑧その他	11	0.7%
無回答	81	5.2%
計	1,561	100.0%

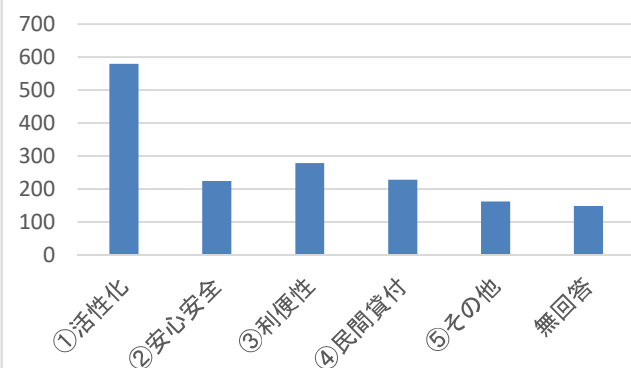
求める交流機能は。



求める交流機能は。

①屋内広場	331	21.1%
②屋外広場	263	16.7%
③カフェ、レストラン	574	36.5%
④必要ない	195	12.4%
⑤その他	135	8.6%
無回答	73	4.6%
計	1,571	100.0%

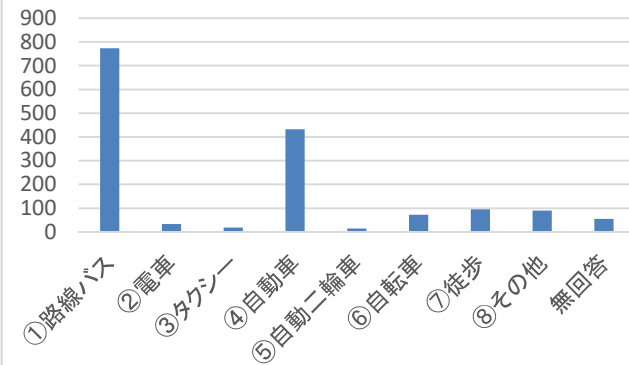
本庁舎敷地の跡地利用方法は。



本庁舎跡地の利用方法は。

①活性化	580	35.8%
②安心安全	224	13.8%
③利便性	279	17.2%
④民間貸付	228	14.1%
⑤その他	162	10.0%
無回答	148	9.1%
計	1,621	100.0%

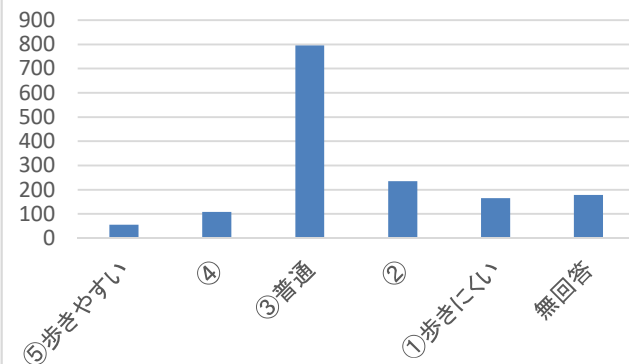
複合施設への交通手段として重視するものは。



複合施設への個通手段として重視するものは。

交通手段	人数	割合
①路線バス	773	48.8%
②電車	34	2.1%
③タクシー	18	1.1%
④自動車	433	27.3%
⑤自動二輪車	15	0.9%
⑥自転車	72	4.5%
⑦徒歩	95	6.0%
⑧その他	90	5.7%
無回答	55	3.5%
計	1,585	100.0%

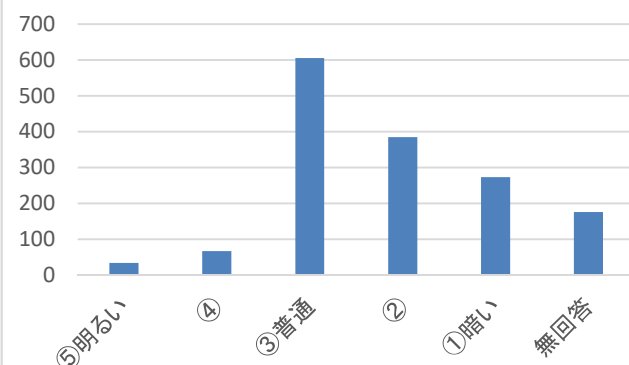
バスセンター
歩きやすさについて



バスセンターの歩きやすさについて。

歩きやすさ	人数	割合
⑤歩きやすい	56	3.6%
④	109	7.1%
③普通	796	51.7%
②	235	15.3%
①歩きにくい	165	10.7%
無回答	179	11.6%
計	1,540	100.0%

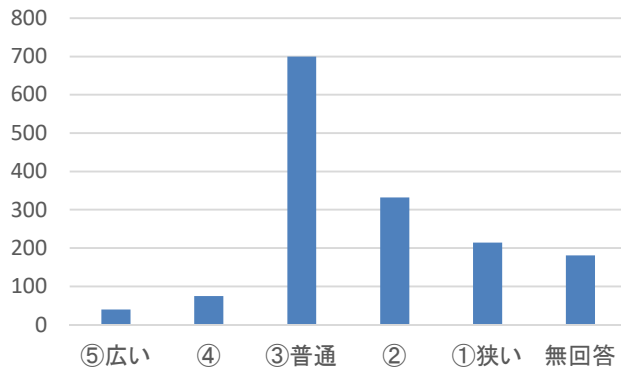
バスセンター
明るさについて



バスセンターの明るさについて。

明るさ	人数	割合
⑤明るい	34	2.2%
④	67	4.4%
③普通	605	39.3%
②	385	25.0%
①暗い	273	17.7%
無回答	176	11.4%
計	1,540	100.0%

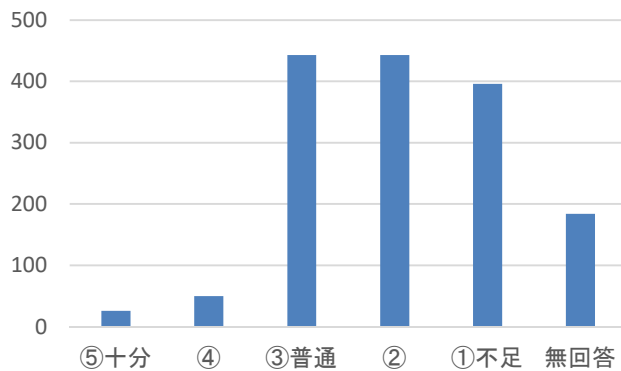
バスセンター 広さについて



バスセンターの広さについて。

⑤広い	40	2.6%
④	75	4.9%
③普通	700	45.4%
②	332	21.5%
①狭い	214	13.9%
無回答	181	11.7%
計	1,542	100.0%

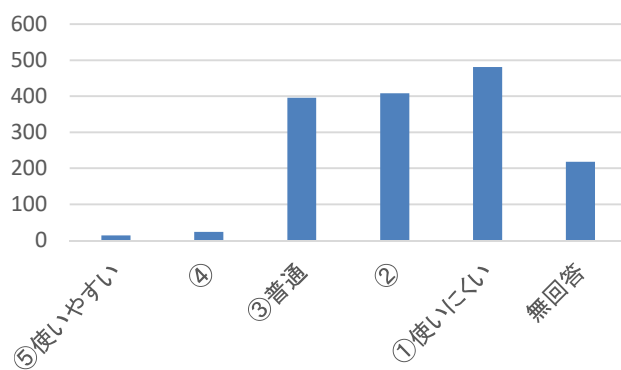
バスセンター バス待ち環境について



バスセンターのバス待ち環境について。

⑤十分	26	1.7%
④	50	3.2%
③普通	443	28.7%
②	443	28.7%
①不足	396	25.7%
無回答	184	11.9%
計	1,542	100.0%

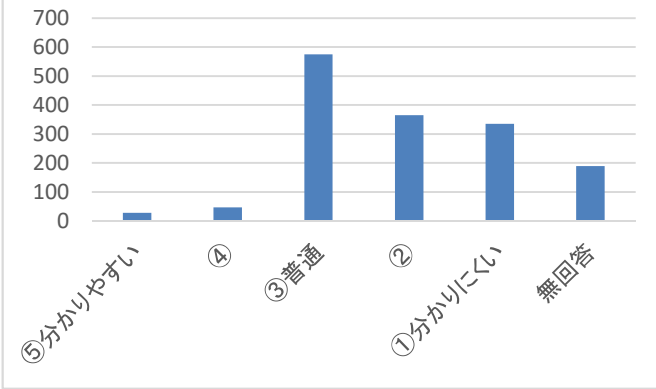
バスセンター トイレについて



バスセンターのトイレについて。

⑤使いやすい	14	0.9%
④	24	1.6%
③普通	396	25.7%
②	408	26.5%
①使いにくい	481	31.2%
無回答	218	14.1%
計	1,541	100.0%

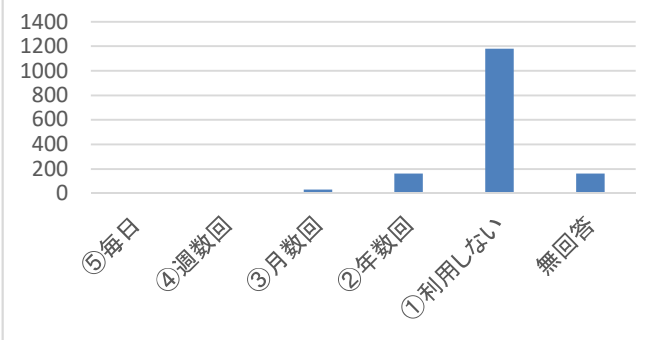
バスセンター 乗り場案内について



バスセンターの乗り場案内について。

⑤ 分かりやすい	28	1.8%
④	47	3.1%
③ 普通	575	37.4%
②	365	23.7%
① 分かりにくい	335	21.8%
無回答	189	12.3%
計	1,539	100.0%

バスセンター サンパークの利用頻度について



バスセンターのサンパークの利用頻度について。

⑤ 毎日	2	0.1%
④ 週数回	2	0.1%
③ 月数回	31	2.0%
② 年数回	162	10.5%
① 利用しない	1,179	76.6%
無回答	163	10.6%
計	1,539	100.0%