

厚木市土木工事写真管理基準

令和元年 7 月

厚木市

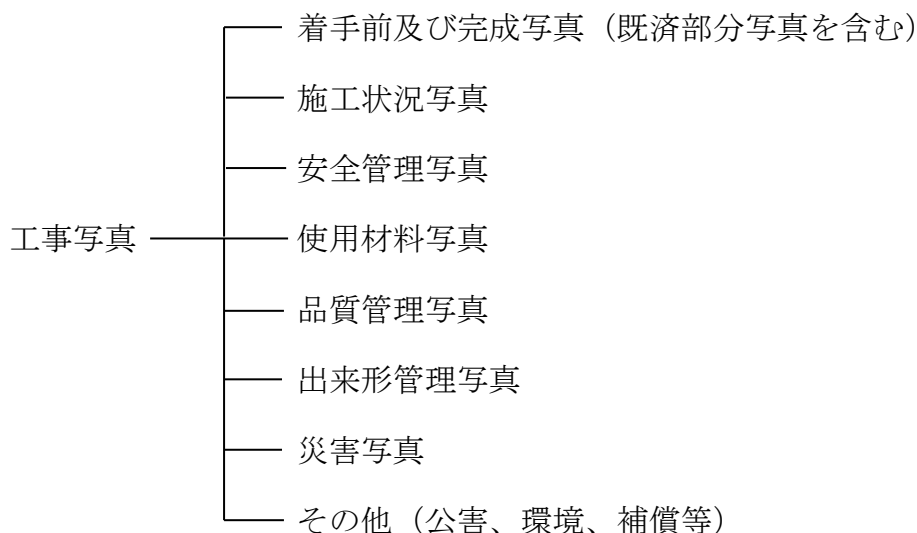
厚木市土木工事写真管理基準

(適用範囲)

1. この写真管理基準は、土木工事仕様書第3章施工管理の16に定める土木工事の工事写真（電子媒体によるものを含む）の撮影に適用する。

(工事写真の分類)

2. 工事写真は次のように分類する。



(工事写真の撮影基準)

3. 工事写真の撮影は、以下の要領で行う。

(1) 撮影頻度

工事写真の撮影頻度は、別紙撮影箇所一覧表に示すものとする。

(2) 撮影方法

写真撮影にあたっては、次の項目のうち必要事項を記載した小黒板を文字が判別できるように被写体とともに写し込むものとする。

- ① 工事名
- ② 工種等
- ③ 測点（位置）
- ④ 設計寸法
- ⑤ 実測寸法
- ⑥ 略 図

なお、小黒板の判読が困難となる場合は、別紙に必要事項を記入し、写真に添付して整理する。

特殊な場合で監督員が指示するものは、指示した項目を指示した頻度で撮影するものとする。

(写真の省略)

4. 工事写真は、次の場合に省略するものとする。
 - (1) 品質管理写真について、公的機関で実施された品質証明書を保管整備できる場合は、撮影を省略するものとする。
 - (2) 出来形管理写真について、完成後測定可能な部分については、出来形管理状況のわかる写真を細部毎に1回撮影し、後は撮影を省略するものとする。

(写真の色彩)

5. 写真は、カラーとする。

(写真の大きさ)

6. 電子納品を求めない工事については、サービスサイズ程度とする。ただし、次の場合は別の大きさとすることができる。
 - (1) 着手前、完成写真等は、キャビネ版又はパノラマ写真（つなぎ写真可）とすることができる。
 - (2) 監督員が指示するものは、その指示した大きさとする。

(工事写真帳の大きさ)

7. 電子納品を求めない工事については、原則としてA4版の工事写真帳とするが必要に応じて4切版のフリーアルバムも使用できる。

(工事写真の提出部数及び形式)

8. 工事写真の提出部数及び形式は、次によるものとする。
 - (1) 電子媒体（CD-R）による納品は2部提出とする。
 - (ア) 電子納品については「厚木市電子納品試行ガイドライン【工事編】」等を参考にする。
 - (2) 電子媒体の記録画像ファイル形式はJPEG形式（非圧縮～圧縮率1/8まで）を原則とし、これ以外による場合には監督員の承諾を得るものとする。
 - (3) 電子納品を求めない工事については、工事写真帳として1部を提出する。

(工事写真の整理方法)

9. 工事写真の整理方法は、次によるものとする。
 - (1) 電子媒体（CD-R）による納品については、発注者及び受注者間で着手時に事前協議を行うこと。
 - (2) 工事写真の整理については、工種毎に別紙撮影箇所一覧表の提出頻度を示すものを標準とする。

なお、提出頻度とは受注者が撮影頻度に基づき撮影した工事写真のうち、電子媒体及び工事写真帳として添付整理し提出する枚数を示したものである。

(留意事項等)

10. 別紙撮影箇所一覧表の適用について、次の事項を留意するものとする。
 - (1) 撮影項目、撮影頻度等が工事内容により不適切な場合は、監督員の指示により追加、削減するものとする。

- (2) 施工状況等の写真については、ビデオカメラ等の活用ができるものとする。
- (3) 不可視となる出来形部分については、出来形寸法（上墨寸法含む）が確認できるよう、特に注意して撮影するものとする。
- (4) 撮影箇所がわかりにくい場合には、写真と同時に見取り図等を見やすく加工し添付する。
- (5) 撮影箇所一覧表に記載のない工種については、類似工種または神奈川県土木工事写真管理基準を準用するかについて、事前に監督員と協議すること。
- (6) 撮影頻度及び提出頻度の適宜とは監督員の指示した箇所を撮影若しくは提出することをいう。
- (7) 電子媒体による写真については、必要な文字、数値等の内容の判読ができる機能、精度を確保できる撮影機材を用いるものとし、デジタルカメラの有効画素数100万画素程度（130万画素推奨）とする。
- (8) 電子媒体による写真については、画像の信憑性を考慮し、原則として画像編集は認めない。
ただし、監督員の承諾を得た場合は、回転、パノラマ、全体の明るさの補正等は認めることとする。

写真撮影箇所一覧表

区分	番号	工種	撮影項目	撮影時期	撮影頻度	提出頻度	摘要
着手前 完成前		着手前	全景又は代表部分写真	着手前	着手前 1回	着手前 1枚	
		完成	全景又は代表部分写真	完成後	施工完了後 1回	施工完了後 1枚	
施工状況写真		工事施工中	全景又は代表部分の工事進捗状況	月末	月 1回	撮影頻度と同じ	
			施工中の写真(工種、種別毎)	施工中	工種、種別毎に 1回	撮影頻度と同じ	
		仮設(指定仮設)	使用材料、仮設状況、形状寸法	施工前後	1 施工箇所 に 1回	撮影頻度と同じ	
		図面との不一致	図面と現地との不一致の写真	発生時	必要に応じて	撮影頻度と同じ	
安全管理		安全管理	各種標識類の設置状況	設置後	各種類毎に 1回	全景 1枚	
			各種保安施設の設置状況	設置後	各種類毎に 1回		
			監視員交通整理状況	作業中	各 1回		
			安全訓練等の実施状況	実施中	実施毎に 1回	撮影頻度の1/2以上	
材使用		使用材料	形状寸法	使用前	各品目毎に 1回	撮影頻度と同じ	
			検査実施状況	検査時	各品目毎に 1回		
品質 管理 写真	1	セメント・コンクリート	スランプ試験	試験実施中	コンクリートの種類毎	撮影頻度と同じ	
			圧縮強度試験				
			塩化物含有量試験				
			空気量測定				
			骨材粒度試験	試験実施中	工期中 1回(現場練りのみ)	撮影頻度と同じ	
	2	ガス圧接	外観試験	試験実施中	試験毎に 1回	撮影頻度と同じ	
			引張試験				
			超音波探傷検査	検査実施中	試験毎に 1回		
	3	既製杭工	浸透探傷試験	試験実施中	試験毎に 1回	撮影頻度と同じ	
			放射線透過試験				
			超音波探傷試験				
	4	下層路盤工	締固め密度測定	試験実施中	各種路盤毎に 1回	撮影頻度と同じ	
			ブルーフローリング測定	試験実施中	路盤毎に 1回		
平板載荷試験			試験実施中	各種路盤毎に 1回			
ふるい分け試験							
5	粒度調整路盤 再生粒度調整路盤	下層路盤工に準拠			撮影頻度と同じ		
6	アスファルト安定 処理路盤	アスファルト舗装に準拠			撮影頻度と同じ		
7	セメント安定処理 路盤(施工)	配合試験	試験実施中	各種路盤毎、配合毎に 1回	撮影頻度と同じ		
		混合物の粒度試験					
		締固め密度測定	試験実施中	各種路盤毎に 1回			
		含水比試験					
		セメント量試験					
8	アスファルト舗装工 (プラント)	配合試験	試験実施中	合材の種別毎に 1回	撮影頻度と同じ		
		混合物のAs量抽出粒度分析 試験					
		温度測定					
		ホットビンの骨材の合成粒度 試験					
9	アスファルト舗装工 (舗設現場)	温度測定	試験実施中	合材の種別毎に 1回	撮影頻度と同じ		
		密度測定					
		抜き取りコアAs量抽出粒度分析 試験					
		すべり抵抗試験					
9	転圧コンクリート (施工)	コンシステンシーVC試験	試験実施中	コンクリートの種類毎に 1回	撮影頻度と同じ		
		マーシャル突き固め試験					
		ランマー突き固め試験					
		曲げ強度試験	温度測定時	コンクリートの種類毎に 1回			
		コンクリート温度測定					
		締固め密度試験	試験実施中	コンクリートの種類毎に 1回			
		コア供試体の密度測定					
細骨材表面水率							
10	グースAs舗装工 (プラント)	貫入試験	試験実施中	合材の種別毎に 1回	撮影頻度と同じ		
		リュエル流動性試験					
11	路床安定処理工	配合試験	試験実施中	路床毎に 1回	撮影頻度と同じ		
12	表層安定処理工	含水比試験	試験実施中	材質毎に 1回	撮影頻度と同じ		
		改良材の量と混合程度					
		現場密度又は飽和度の測定					
		粉砕度					
		混合土の一軸圧縮・変状土 CBR試験	試験実施中	工種毎に 1回			
		ブルーフローリング					
		平板載荷又は現場CBR					
コーン貫入試験	試験実施中	材質毎に 1回					
13	固結工	配合試験	試験実施中	材質毎に 1回	撮影頻度と同じ		
		土の一軸圧縮試験					

写真撮影箇所一覧表

区分	番号	工種	撮影項目	撮影時期	撮影頻度	提出頻度	摘要	
品質管理写真	14	アンカー工	適性試験	試験実施中	適宜	撮影頻度と同じ		
			確認試験					
	15	補強土壁工	土の突固め試験	試験実施中	土質毎に1回	撮影頻度と同じ		
			現場密度又は飽和度の測定					
	16	抑止アンカー工	モルタルの圧縮強度試験	試験実施中	配合毎に1回	撮影頻度と同じ		
			モルタルのフロー試験					
			ロックボルトの引張り試験					
	17	吹付工（施工）	塩化物量測定	試験実施中	配合毎に1回	撮影頻度と同じ		
			圧縮強度試験					
			スランプ試験					
	18	現場吹付法枠工	配合試験	試験実施中	配合毎に1回	撮影頻度と同じ		
			圧縮強度試験					
			フレッシュコンクリート塩化物量測定					
			細骨材表面水率試験					
	19	河川海岸土工（施工）	現場密度の測定又は飽和度の測定	試験実施中	土質毎に1回	撮影頻度と同じ		
			土の含水量試験					
			コーン指数の測定					
	20	砂防土工	河川海岸土工に準拠	試験実施中	土質毎に1回	撮影頻度と同じ		
	21	道路土工（施工）	現場密度の測定又は飽和度の測定	試験実施中	土質毎に1回	撮影頻度と同じ		
			ブルーフローリング	試験実施中	工種毎に1回			
			現場CBR試験	試験実施中	土質毎に1回			
			平板載荷試験					
			土の含水量試験					
	コーン指数の測定							
	22	覆工コンクリート工（NATM施工）	スランプ試験	試験実施中	配合毎に1回	撮影頻度と同じ		
			圧縮強度試験					
塩化物含有量試験								
空気量測定			試験実施中	骨材毎に1回				
細骨材の表面水率試験								
コアによる強度試験								
コンクリートの洗い分析試験	試験実施中	配合毎に1回						
23	吹付けコンクリート（施工）	スランプ試験	試験実施中	配合毎に1回	撮影頻度と同じ			
		圧縮強度試験						
		細骨材の表面水率試験	試験実施中	骨材毎に1回				
		粗骨材の表面水率試験						
		コアによる強度試験	試験実施中	配合毎に1回				
24	ロックボルト工（NATM）	モルタルの圧縮強度試験	試験実施中	配合毎に1回	撮影頻度と同じ			
		モルタルのフロー値試験						
		ロックボルトの引抜き試験	試験実施中	適宜				
25	路上再生路盤工（材料）	含水量	試験実施中	材料毎に1回	撮影頻度と同じ			
		粒度						
		液性限界						
		塑性限界						
		CBR試験						
路上再生路盤工（施工）	路上再生路盤工（施工）	配合試験	試験実施中	材料毎に1回	撮影頻度と同じ			
		アスファルト乳剤及びセメント量						
		密度						
		含水量						
26	路上表層再生工（材料）	旧アスファルト針入度	試験実施中	材料毎に1回	撮影頻度と同じ			
	路上表層再生工（施工）	密度	試験実施中	材料毎に1回	撮影頻度と同じ			
再生用添加剤								
粒度								
再生アスファルト量								
出来形管理写真	基礎工関係	1-1	基礎材・均しコンクリート	幅・厚さ	施工後	40m毎又は1施工箇所に1回	撮影頻度と同じ	
				変位、打込長	打込後	40m毎又は1施工箇所に1回	撮影頻度と同じ	
		1-2	矢板工	数量	打込後	全数量	撮影頻度と同じ	
				数量	打込後	全数量		
		1-3	笠コンクリート工法留基礎工	幅・高さ	型枠取外し後	40m毎又は1施工箇所に1回	撮影頻度と同じ	
		1-4	既製杭工	位置、間隔、打込長	打込後	1施工箇所に1回	撮影頻度と同じ	
				数量	打込後	全数量		
		1-5	場所打杭工	偏心量	打込後	1施工箇所に1回	撮影頻度と同じ	
				数量	打込後	全数量		
				根入長さ	施工中	1施工箇所に1回		
		1-6	深礎工	位置、径、数量	施工後	全数量	撮影頻度と同じ	
				長さ、配筋	掘削後	全数量		
				ライナープレート設置状況	掘削後	必要に応じて		
				土質	掘削中	土質の変わる毎に1回		

写真撮影箇所一覧表

区分	番号	工種	撮影項目	撮影時期	撮影頻度	提出頻度	概要	
基礎工関係	1-7	オープンケーソン基礎工	沓	据付後	1基毎1回	撮影頻度と同じ		
			幅(径)、高さ、厚さ、長さ、配筋、偏心量	設置後及び型枠取り外し後	1ロット毎に1回			
			ニューマチックケーソン基礎工	載荷状況	載荷時			1基毎1回
			鋼管井筒基礎工	封鎖コンクリート打設状況	施工時			1基毎1回
	石ブロック・積張	2-1	コンクリートブロック積工	胴込裏込厚	施工中	40m毎又は1施工箇所毎に1回	撮影頻度と同じ	
		2-2	コンクリートブロック張工 緑化ブロック工(護岸は除く) 石積(張)工	法長又は高さ	施工後	40m毎又は1施工箇所毎に1回	撮影頻度と同じ	
	舗装関係	3-0	橋面防水工	塗布又は設置状況	施工中	1施工箇所毎に1回	撮影頻度と同じ	
		3-1 3-2	下層路盤工 粒度調整路盤工	敷均し厚、転圧状況	施工中	各層毎、100mに1回	撮影頻度と同じ	下がり管理の場合、層毎40mに1回
				整正状況	整正後	各層毎、100mに1回		
				厚さ	整正後	各層毎、40m毎に1回		
				幅	整正後	各層毎、40m毎に1回		
		3-3 3-4	加熱アスファルト安定処理路盤工 セメント安定処理路盤工	敷均し厚、転圧状況	施工中	各層毎、100mに1回	撮影頻度と同じ	
				整正状況	整正後	各層毎、100mに1回		
				幅	整正後	各層毎、40m毎に1回		
3-5 3-6		基層工 表層工	整正状況	整正後	1施工箇所毎に1回	撮影頻度と同じ		
			タックコート、プライムコート	散布時	各層毎に1回			
			平坦性	実施中	1工事1回			
			幅	整正後	各層毎、40m毎に1回			
3-7		コンクリート舗装版工	路盤紙重ね寸法	敷設後	40m毎に1回	撮影頻度と同じ	下がり管理の場合、層毎40mに1回	
			スリップバー、タイバー寸法、位置	据付後	据付箇所毎			
	鉄網寸法位置		据付後	40m毎に1回				
	平坦性		実施中	1工事1回				
3-8	転圧コンクリート版工	平坦性	実施中	1工事1回	撮影頻度と同じ			
3-9	上層路盤工	3-1番に準拠						
3-10	下層路盤工	3-1番に準拠						
3-11	歩道路盤工	3-1番に準拠						
3-12	歩道舗装工	3-5番に準拠						
3-13	路肩舗装路盤工	3-1番に準拠						
3-14	路肩舗装工	3-5番に準拠						
地盤改良工関係	4-1	路床安定処理工 表層混合処理	施工厚さ・幅	施工後	40m毎に1回	撮影頻度と同じ		
	4-2	置換工	置換厚さ・幅	施工後	40m毎又は1施工箇所毎に1回	撮影頻度と同じ		
	4-3	表層安定処理工 (サンドマット)	幅・施工厚さ	施工後	40m毎又は1施工箇所毎に1回	撮影頻度と同じ		
	4-4	表層安定処理工 (サンドマット海上)	高さ、天端幅、法長	施工後	40m毎又は1施工箇所毎に1回	撮影頻度と同じ		
	4-5	パイルネット工	幅・高さ	施工後	40m毎又は1施工箇所毎に1回	撮影頻度と同じ		
	4-6	バーチカルドレーン工	打込長さ、施工状況	打込前後、 施工中	200㎡又は1施工箇所毎に1回	撮影頻度と同じ		
			径、間隔、施工位置	打込後	200㎡又は1施工箇所毎に1回			
砂の投入量			打込前後	全数量				
4-7	固結工	位置、間隔、深度、杭径	打込後	1施工箇所毎に1回	撮影頻度と同じ			
仮設工関係	5-1	仮設鋼矢板工etc	1-2番に準拠					
	5-2	連節ブロック張工	2-1番に準拠					
	5-3	締切盛土	天端幅、法長	施工後	40m毎又は1施工箇所毎に1回	撮影頻度と同じ		
	5-4	中詰盛土	高さ	施工後	40m毎又は1施工箇所毎に1回	撮影頻度と同じ		
	5-5	アンカー工	削孔深さ	削孔後	1施工箇所毎に1回	撮影頻度と同じ		
			配置状況	施工後	1施工箇所毎に1回			
	5-6	地中連続壁土留工 (柱列式)	連壁長さ、変位	施工後	40m毎又は1施工箇所毎に1回	撮影頻度と同じ		
5-7	地中連続壁土留工 (壁式)	連壁長さ、変位	施工後	40m毎又は1施工箇所毎に1回	撮影頻度と同じ			

写真撮影箇所一覧表

区分	番号	工種	撮影項目	撮影時期	撮影頻度	提出頻度	摘要	
出 来 形 管 理 写 真	河川 土工 関係	6-1	掘削工(浚渫除く)	土質等の判別	掘削中	地質が変わる毎に1回	撮影頻度と同じ	
				幅、深さ、法長	掘削後	40m毎又は1施工箇所1回		
		6-2	盛土工(河川土工)	巻出し厚	巻出し時	40mに1回		撮影頻度と同じ
				締固め状況	締固め時	転圧機械が変わる毎に1回		
	6-3	整形仕上げ工	幅、法長	施工後	40m毎又は1施工箇所1回	撮影頻度と同じ		
			仕上げ状況、仕上げ厚さ	仕上げ時	40m毎又は1施工箇所1回			
	6-4	天端敷砂利工	幅、厚さ	施工後	40mに1回	撮影頻度と同じ		
	道路 土工 関係	7-1	掘削工(道路土工)	6-1番に準拠				
		7-2	盛土工 (路体・路床)	6-2番に準拠				
		7-3	法面整形工	6-3番に準拠				
	法 面 工 関 係	8-1	現場打法枠工 現場吹付法枠工	高さ、幅、法長	施工後	40m毎又は1施工箇所1回	撮影頻度と同じ	
					施工後	40m毎又は1施工箇所1回	撮影頻度と同じ	
		8-2	プレキャスト法枠工	材料使用量	混合前	1工事に1回	撮影頻度と同じ	
				土羽土の厚さ	施工中	200㎡又は1施工箇所1回		
				法長	施工後	200㎡又は1施工箇所1回		
		8-3	種子吹付工etc	清掃状況	清掃後	100m又は1施工箇所1回	撮影頻度と同じ	
				ラス、鉄網の重ね合せ寸法	吹付前	40m毎又は1施工箇所1回		
				厚さ(検測孔)	吹付後	200㎡又は1施工箇所1回		
	8-4	厚層基材吹付工 吹付工 (コンクリート・モ ルタル)	法長	施工後	測点毎、20m毎又は1施工箇所 に1回	撮影頻度と同じ		
8-5								
8-6	アンカー工	5-5番に準拠						
8-7	蛇籠張工	法長、径、本数	施工後	40m毎又は1施工箇所1回	撮影頻度と同じ			
8-8	布団籠工・かごマッ ト工	長さ、幅、厚さ、高さ	施工後	40m毎又は1施工箇所1回	撮影頻度と同じ			
擁 壁 工 関 係	9-1	現場打擁壁工	裏込厚さ	施工中	40m毎又は1施工箇所1回	撮影頻度と同じ		
			幅、高さ、厚さ、法長	型枠取外し後	40m毎又は1施工箇所1回			
	9-2	プレキャスト擁壁工	据付状況、高さ	埋戻し前	40m毎又は1施工箇所1回	撮影頻度と同じ		
	9-3	補強土壁工	高さ、下側倒れ	施工後	40m毎又は1施工箇所1回	撮影頻度と同じ		
9-4	井桁ブロック工	天端高、法長	施工後	40m毎又は1施工箇所1回	撮影頻度と同じ			
カ ル バ ー ト 工 ・ 水 路 工 関 係	10-1	現場打カルバート工	幅、高さ、厚さ	型枠取外し後	40m毎又は1施工箇所1回	撮影頻度と同じ		
	10-2	プレキャストボック ス工等	高さ、据付状況	埋戻し前	40m毎又は1施工箇所1回	撮影頻度と同じ		
	10-3	プレキャストU型側 溝工等	高さ、据付状況	埋戻し前	40m毎又は1施工箇所1回	撮影頻度と同じ		
	10-4	管(函)渠型側溝工	高さ、据付状況	巻立前	40m毎又は1施工箇所1回	撮影頻度と同じ		
	10-5	集水柵工	幅、高さ、厚さ	型枠取外し後	1施工箇所1回	撮影頻度と同じ		
	10-6	地下排水工 (暗渠工) (樋門接続暗渠工)	高さ、幅、厚さ、長さ	埋戻し前	40m毎又は1施工箇所1回	撮影頻度と同じ		
	10-7	山腹U型側溝工	高さ、幅、厚さ、長さ	型枠取外し後	40m毎又は1施工箇所1回	撮影頻度と同じ		
	10-8	山腹明暗渠工						
	10-9	山腹暗渠工						
	10-10	集排水ボーリング工	せん孔長	施工後	1施工箇所1回	撮影頻度と同じ		
	10-11	集水井工	幅、厚さ、長さ、偏心量	施工後	1施工箇所1回	撮影頻度と同じ		
	10-12	現場打U型水路工	幅、高さ、厚さ	型枠取外し後	40m毎又は1施工箇所1回	撮影頻度と同じ		
	10-13	側溝工 堤脚水路工	幅、高さ、厚さ	型枠取外し後	40m毎又は1施工箇所1回	撮影頻度と同じ		
	10-14	L型街渠、LO型街 渠工	幅、高さ	施工後	40m毎又は1施工箇所1回	撮影頻度と同じ		
	10-15	街渠柵工、人孔工	幅、高さ、厚さ	施工後	40m毎又は1施工箇所1回	撮影頻度と同じ		
河 川 工 関 係	11-1	護岸付属物工	幅、高さ	施工後	1施工箇所1回	撮影頻度と同じ		
	11-2	覆土工	6-1~6-3番に準拠					
	11-3	羽口工(蛇籠)	法長、(長さ、径)	施工後	40m毎又は1施工箇所1回	撮影頻度と同じ		
	11-4	羽口工(布団籠等)	長さ、幅、厚さ、高さ	施工後	40m毎又は1施工箇所1回	撮影頻度と同じ		
	11-5	羽口工 (連結ブロック張)	法長又は高さ	施工後	40m毎又は1施工箇所1回	撮影頻度と同じ		
	11-6	根固めブロック工	数量	製作後	全数量	撮影頻度と同じ		
			ブロックの形状寸法	製作後	40m毎又は1施工箇所1回			
			幅、厚さ、高さ	施工後	40m毎又は1施工箇所1回			
11-7	沈床工 (そだ沈床等)	格子寸法、厚さ、割石状況	施工後	40m毎又は1施工箇所1回	撮影頻度と同じ			
11-8	杭出し水制工	径、杭長	打込前	1施工箇所1回	撮影頻度と同じ			
		幅、長さ、間隔	施工後	1施工箇所1回				
樋 門 ・ 樋 管 工	13-1	樋門・樋管工	本体各部の幅、厚さ、高 さ、長さ	型枠取外し後	1施工箇所1回	撮影頻度と同じ		
			門扉及び開閉装置の工場製 作、塗装		鋼橋に準ずる			
13-2	翼壁工、水叩工	水路各部の幅、厚さ、高 さ、長さ	型枠取外し後	1施工箇所1回	撮影頻度と同じ			

写真撮影箇所一覧表

区分	番号	工種	撮影項目	撮影時期	撮影頻度	提出頻度	摘要			
出 来 形 管 理 写 真	関係	13-3	管理橋受台工	幅、高さ、長さ	施工後	1 施工箇所に 1 回	撮影頻度と同じ			
		13-4	階段工	幅、高さ、長さ	施工後	1 施工箇所に 1 回	撮影頻度と同じ			
	落石防止工関係	18-1	落石防止網工	幅、延長	施工後	40m毎又は 1 施工箇所に 1 回	撮影頻度と同じ			
		18-2	落石防止柵工	延長、支柱の高さ 高さ、延長	施工後	40m毎又は 1 施工箇所に 1 回	撮影頻度と同じ			
	遮音	18-6	アンカー工	アンカー長、幅、高さ	施工後	1 施工箇所に 1 回	撮影頻度と同じ			
				支柱（間隔、ずれ倒れ）	施工後	5 スパンに 1 回				
	防護柵工関係	20-1	路側防護柵工 （ガードレール）	幅、高さ、延長	施工後	40m毎又は 1 施工箇所に 1 回	撮影頻度と同じ			
		20-2	路側防護柵工 （ガードケーブル）							
		20-3	路側防護柵工 （ガードパイプ・立 入防止柵）							
	道路付属物設置工	21-1	縁石工	延長	施工後	1 施工箇所に 1 回	撮影頻度と同じ			
		21-2	縁石ブロック据付 視線誘導標工	高さ	施工後	40m毎又は 1 施工箇所に 1 回				
		21-3	踏掛版工	基準高、長さ、厚さ	施工後	1 施工箇所に 1 回				
	工場製作工関係	22-1	刃口金物製作工	刃口高さ、外周長	仮組立時	1 施工箇所に 1 回	撮影頻度と同じ			
		22-2	鋼製橋脚製作工	原寸状況	原寸検査時	1 橋に 1 回又は 1 工事に 1 回	撮影頻度と同じ			
		22-3	アンカーフレーム製 作工	製作状況	製作中	適宜				
		22-4	桁製作工	仮組立寸法	仮組立検査中	1 橋に 1 回又は 1 工事に 1 回				
		22-5	検査路製作工							
		22-6	鋼製伸縮継手製作工							
		22-7	鋼製耐震連結装置製 作工							
		22-8	鋼製排水管製作工							
		22-9	橋梁用防護柵製作工							
		22-10	横断歩道橋製作工							
		22-11	金属支承工							
		22-12	大型ゴム支承工							
		22-13	仮設材製作工							
		22-14	工場塗装工					材料使用量（塗装缶）	使用前後	全数量
	ケレン状況（塗替）							施工前後	スパン毎、部材毎	
塗装状況	塗装後						各層毎 1 スパンに 1 回			
塗膜厚測定	測定時						1 スパンに 1 回			
橋梁下部工関係	23-1	躯体工	幅、厚さ、高さ	型枠取外し後	1 基に 1 回	撮影頻度と同じ				
	23-2	RC躯体工（張出式 等）	23-1 番に準拠							
	23-3	RC躯体工（ラーメン 式）								
	23-4	橋脚フーチング工 （T・I 型）	幅、高さ、長さ	施工後	1 施工箇所に 1 回	撮影頻度と同じ				
	23-5	橋脚フーチング工 （門型）	幅、高さ、長さ	施工後	1 施工箇所に 1 回	撮影頻度と同じ				
	23-6	橋脚架設工（T・I 型）	天端長、幅、高さ	施工後	1 施工箇所に 1 回	撮影頻度と同じ				
	23-7	橋脚架設工（門型）								
橋梁上部工関係	24-1	クレーン架設工等	架設状況	架設中	架設工法変わる毎に 1 回	撮影頻度と同じ				
	24-2	現場塗装工	22-14 番に準拠							
	24-3	床版工	幅、厚さ、配筋	打設前後	1 スパンに 3 回	撮影頻度と同じ				
	24-4	支承工（鋼製支承）	支承取付状況	取付後	1 スパンに 1 回	撮影頻度と同じ				
	24-5	支承工（ゴム支承）								
	24-6	伸縮装置工 （ゴムジョイント）	設置状況	設置後	1 スパンに 1 回	撮影頻度と同じ				
	24-7	伸縮装置工 （鋼製フィンガー）								
	24-8	地覆工	幅、厚さ	施工後	40m毎又は 1 施工箇所に 1 回	撮影頻度と同じ				
	24-9	橋梁用防護柵製作 工、橋梁用高欄工	高さ、長さ	施工後	1 施工箇所に 1 回	撮影頻度と同じ				
	24-10	歩道橋架設工	24-1 番に準拠							
C O T	25-1	プレビーム用桁製作 工	23-2 番に準拠							
	25-4	ポストテンション T （I）桁製作工	シーす、PC 鋼材配置状況	打設前	桁毎に 1 回	撮影頻度と同じ				
			幅、厚さ、高さ	型枠取外し後	桁毎に 1 回					
			中埋め及びグラウト状況	施工時	1 スパンに 3 回					
25-6	プレキャストブロッ ク桁組立工	組立状況	組立時	1 スパンに 1 回	撮影頻度と同じ					

写真撮影箇所一覧表

区分	番号	工種	撮影項目	撮影時期	撮影頻度	提出頻度	摘要	
出 来 形 管 理 写 真	工 部 工 関 係	25-7	プレキャスト製作工	25-4番に準拠				
		25-8	PCホロースラブ製作工等					
		25-9	PC箱桁製作工等					
		25-10	PC押出し箱桁製作工					
		25-11	クレーン架設工等	24-1番に準拠				
		25-12	床版・横組工	幅、厚さ、配筋	打設前後	1 スパンに 1 回	撮影頻度と同じ	
		25-13	支承工（鋼製支承）	支承取付状況	取付後	1 スパンに 1 回	撮影頻度と同じ	
		25-14	支承工（ゴム支承）	支承取付状況	取付後	1 スパンに 1 回	撮影頻度と同じ	
	舗 装 修 理 工 関 係	27-1	局部打換工	幅、長さ	施工後	1 施工箇所に 1 回	撮影頻度と同じ	
		27-2	路面切削工	幅、延長、厚さ	施工後	40m毎又は 1 施工箇所に 1 回	撮影頻度と同じ	
		27-3	路上再生路盤工	敷均し厚、転圧状況	施工中	各層毎、200mに 1 回	撮影頻度と同じ	下がり管理の場合、層毎40mに 1 回
				整正状況	整正後	各層毎、200mに 1 回		
				厚さ	整正後	40m毎又は 1 施工箇所に 1 回		
		27-4	路上表層再生工	整正状況	整正後	100mに 1 回	撮影頻度と同じ	
		27-5	表層基層打換工	タックコート、プライムコート	散布時	各層毎に 1 回	撮影頻度と同じ	
				平坦性	実施中	1 工事に 1 回	撮影頻度と同じ	
		27-6	オーバーレイ工 表面処理工	幅、延長、厚さ	施工後	40m毎又は 1 施工箇所に 1 回	撮影頻度と同じ	
		構 造 物 補 修 工	28-1	伸縮継手補修	補修状況（幅、長さ、厚さ）	補修後	1 施工箇所に 1 回	撮影頻度と同じ
	28-2		側溝改造	改造状況（厚さ、高さ）	改造後	1 施工箇所に 1 回	撮影頻度と同じ	
	維 持 修 繕 工 関 係	29-1	アスファルト舗装工	打換パッチング	施工前後	施工日に 1 回	撮影頻度と同じ	
		29-1	コンクリート舗装工	目地掃除	施工前後	1 施工箇所に 1 回	撮影頻度と同じ	
				目地充填	施工後	1 施工箇所に 1 回		
				注入工、削孔状況（位置、間隔）	削孔後	1 施工箇所に 1 回		
				注入工、注入圧	注入時	1 施工箇所に 1 回		
				目地亀裂防止材、張付け状況	張付後	1 施工箇所に 1 回		
				局部打換、各層厚さ	施工前後	1 施工箇所に 1 回		
		29-1	路肩、路側路盤工	厚さ	施工後	40m毎又は 1 施工箇所に 1 回	撮影頻度と同じ	
		29-1	道路除草	施工状況	施工前後	100mに 1 回（1 回刈毎）	適宜	
		29-2	路肩整正	施工状況	施工前後	100mに 1 回	適宜	
		29-3	新設、更新、修理 防護柵類	施工状況	施工前後	40m毎又は 1 施工箇所に 1 回 （施工前は必要に応じて）	適宜	
		29-4	新設、更新、修理 標識類	基礎幅、深さ、施工状況	施工前後	基礎タイプ毎 （施工前は必要に応じて）	適宜	
		29-5	新設、更新、修理 照明灯	基礎幅、深さ、施工状況	施工前後	基礎タイプ毎 （施工前は必要に応じて）	適宜	
29-6		視線誘導標	施工状況	施工後	施工日に 1 回	適宜		
29-7		清掃（路面、標識、 側溝、集水桝）	施工状況	施工前後	施工日に 1 回	適宜		
29-8		区画線路面表示	施工状況	施工前後	施工日に 1 回	適宜		
			材料使用量	施工前後	全数量	適宜		
29-10		街路樹植樹	施工状況	施工前後	適宜	適宜		
29-11		街路樹補強、補植	施工状況	施工前後	適宜	適宜		
29-12		街路樹剪定	施工状況	施工前後	街路樹10本 1 回、グリーンベルト50m 1 回	適宜		
29-13	街路樹消毒、施肥	施工状況	施工中	街路樹20本 1 回、グリーンベルト100m 1 回	適宜			
29-14	排雪除雪	施工状況	施工中	施工中に 1 回	適宜			
29-15	凍結防止材散布	施工状況	施工中	施工中に 1 回	適宜			
		材料使用量	施工前後	全数量	適宜			
29-16	河川除草	施工状況、刈草処理状況	施工前後	300mに 1 回（1 回刈毎）	適宜			
鉄 筋 ・ 無 筋 コ ン ク リ ー ト	30-1	配筋	位置、間隔、継手寸法	組立後	打設ロット毎に 1 回又は施工箇所に 1 回	撮影頻度と同じ		
	30-2	コンクリート打設養生	打継目処理、締固施工状況	施工時	工種種別毎に 1 回	全枚数		
養生状況			養生時	工種種別毎に 1 回、養生方法毎に 1 回				
災 害 写 真	31-1	被災状況	被災状況及び被災規模等	被災中 被災後	その都度	適宜		
そ の 他	32-1	補償関係	被害又は損害状況等	発生前 発生時 発生後	その都度	適宜		
	32-2	環境対策・イメージ アップ等	各施設設置状況	設置後	各種毎 1 回	適宜		