

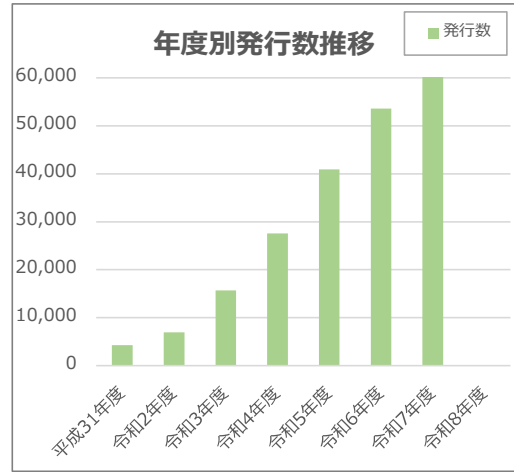
# コンビニ交付 交付枚数

市民課

令和8年3月31日 現在

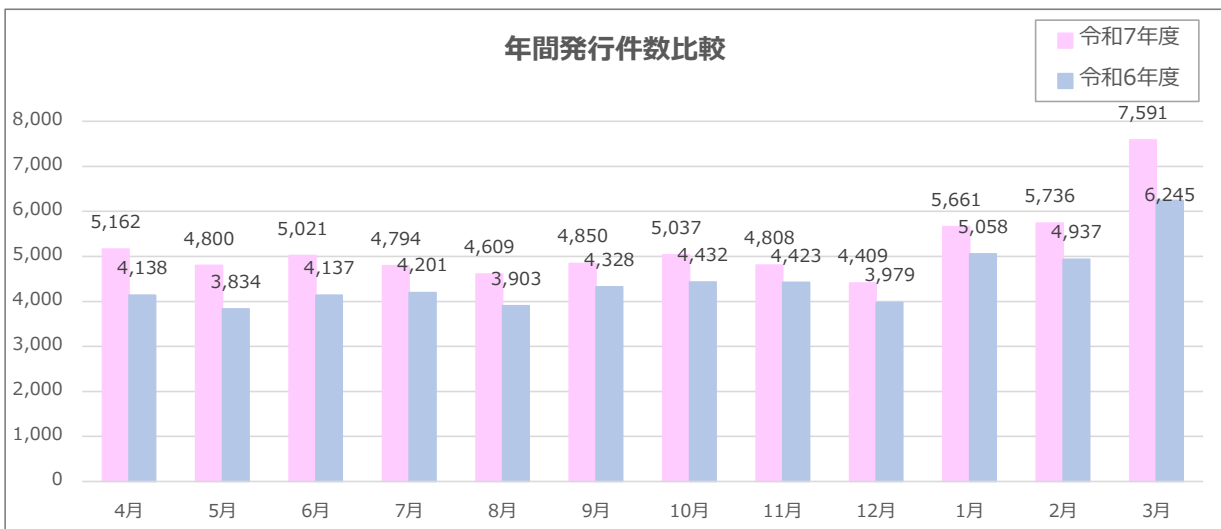
## 各年度発行数

年度	住民票	印鑑証明	戸籍謄抄本	附票	合計
平成31年度	2,617	1,649	0	0	4,266
令和2年度	4,243	2,666	0	0	6,909
令和3年度	9,220	6,447	0	0	15,667
令和4年度	16,215	11,341	0	0	27,556
令和5年度	23,124	17,674	86	5	40,889
令和6年度	28,089	21,242	4,010	274	53,615
令和7年度	33,296	24,920	3,857	405	62,478
令和8年度	0	0	0	0	0



## 1年間発行数及び対前年同月増減数

基準年月	令和7年度									
年月	住民票	印鑑証明	戸籍謄抄本	附票	令和7年度 各月合計	令和6年度 各月合計	令和5年度 各月合計	対前年 同月増減	対前々年 同月増減	対前年 増減割合
令和7年4月	2,902	1,922	315	23	5,162	4,138	3,112	1,024	2,050	1.25
令和7年5月	2,546	1,943	286	25	4,800	3,834	3,065	966	1,735	1.25
令和7年6月	2,609	2,102	275	35	5,021	4,137	2,978	884	2,043	1.21
令和7年7月	2,610	1,839	318	27	4,794	4,201	3,254	593	1,540	1.14
令和7年8月	2,382	1,930	265	32	4,609	3,903	3,155	706	1,454	1.18
令和7年9月	2,487	2,051	291	21	4,850	4,328	3,261	522	1,589	1.12
令和7年10月	2,611	2,065	327	34	5,037	4,432	3,424	605	1,613	1.14
令和7年11月	2,539	1,975	254	40	4,808	4,423	3,416	385	1,392	1.09
令和7年12月	2,310	1,770	302	27	4,409	3,979	3,047	430	1,362	1.11
令和8年1月	2,997	2,244	371	49	5,661	5,058	3,453	603	2,208	1.12
令和8年2月	3,030	2,239	426	41	5,736	4,937	3,536	799	2,200	1.16
令和8年3月	4,273	2,840	427	51	7,591	6,245	5,188	1,346	2,403	1.22
合計	33,296	24,920	3,857	405	62,478	53,615	40,889	-	-	-

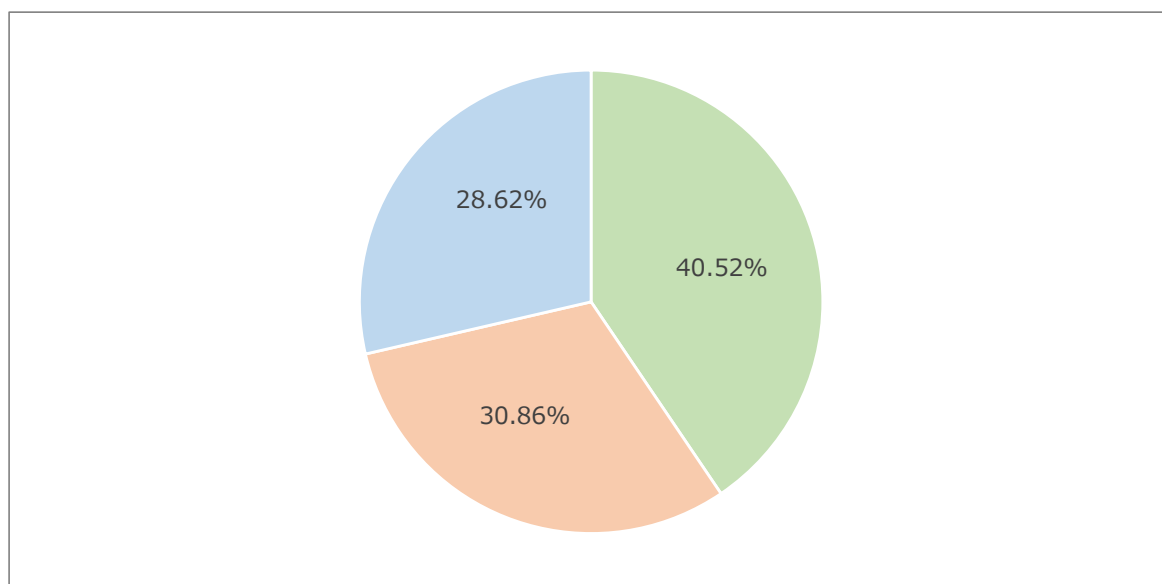


### 請求件数等

年月	コンビニ 交付等	本庁	本庁以外	窓口 請求数	全体 請求数	コンビニ 交付等利用 割合	窓口 請求割合
令和8年3月	7,591	5,781	5,362	11,143	18,734	40.52	59.48

本庁以外：地区市民センター及び駅連絡所

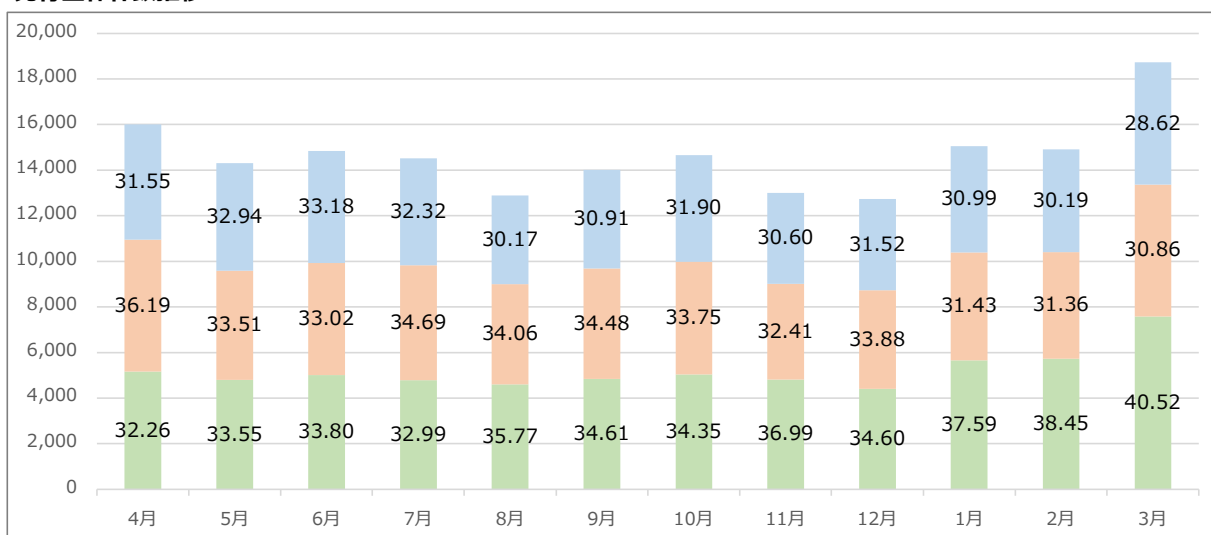
### 発行全体件数内訳



【凡 例】 ■ …コンビニ交付 ■ …本庁 ■ …本庁以外

※ グラフの表示上、端数処理の関係で合計が100%にならないことがあります。

### 発行全体件数推移



【凡 例】 ■ …コンビニ交付 ■ …本庁 ■ …本庁以外

※ グラフ上に表示している数値については割合を表示しています。

※ グラフの表示上、端数処理の関係で合計が100%にならないことがあります。

# 発行個別割合

