

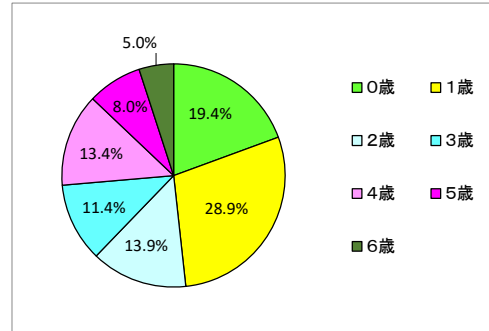
## 子育て支援センターアンケート 集計（全体）

令和6年10月実施 データ件数201件

### 問1 お子様(未就学児)の年齢を教えてください。

	集計	割合
0歳	39	19.4%
1歳	58	28.9%
2歳	28	13.9%
3歳	23	11.4%
4歳	27	13.4%
5歳	16	8.0%
6歳	10	5.0%
総計	201	

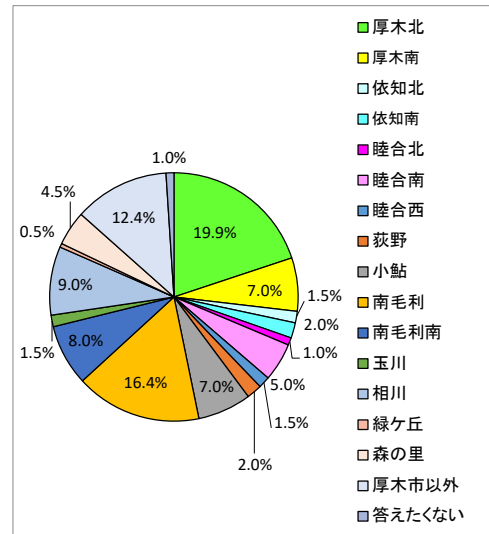
回答者のお子様は、1歳児（28.9%）が最も多く、0歳児（19.4%）が次に多かった。



### 問2 お住まいの地区はどちらですか。

	集計	割合
厚木北	40	19.9%
厚木南	14	7.0%
依知北	3	1.5%
依知南	4	2.0%
睦合北	2	1.0%
睦合南	10	5.0%
睦合西	3	1.5%
荻野	4	2.0%
小鮎	14	7.0%
南毛利	33	16.4%
南毛利南	16	8.0%
玉川	3	1.5%
相川	18	9.0%
緑ヶ丘	1	0.5%
森の里	9	4.5%
厚木市以外	25	12.4%
答えたくない	2	1.0%
総計	201	

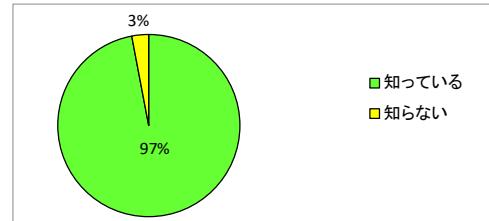
住んでいる地区は、厚木北地区（19.9%）が最も多く、南毛利地（16.4%）が次に多かった。



### 問3 子育て支援センターを知っていますか。

	集計	割合
知っている	195	97.0%
知らない	6	3.0%
総計	201	

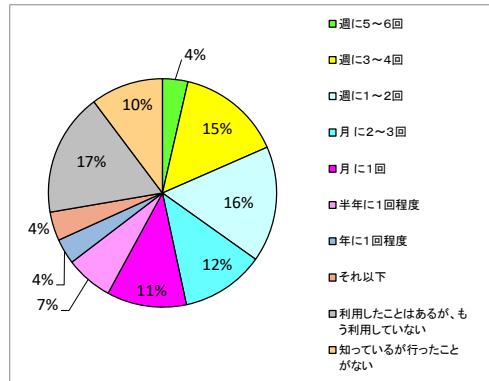
子育て支援センターを知っている方は97%と、公立保育所に通所している園児の保護者も含め、認知度は高かった。



### 問4 子育て支援センターをどのくらいの頻度で利用していますか。

	集計	割合
週に5～6回	7	3.6%
週に3～4回	29	14.9%
週に1～2回	32	16.4%
月に2～3回	23	11.8%
月に1回	22	11.3%
半年に1回程度	13	6.7%
年に1回程度	7	3.6%
それ以下	8	4.1%
利用したことはあるが、もう利用していない	34	17.4%
知っているが行ったことがない	20	10.3%
総計	195	

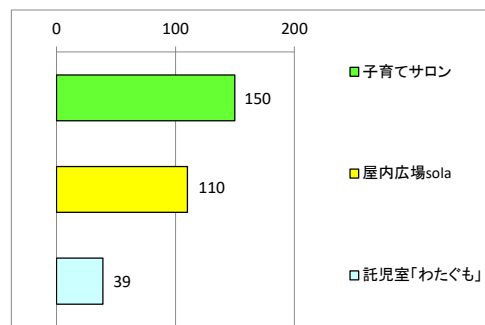
今回のアンケートでは、週に1～2回利用している方（16%）が最も多く、週に3～4回利用している方（15%）が次に多かった。



問5 て支援センターで利用する(又は利用したことがある)施設を教えてください。(複数選択可)

	集計
子育てサロン	150
屋内広場sola	110
託児室「わたぐも」	39
総計	299

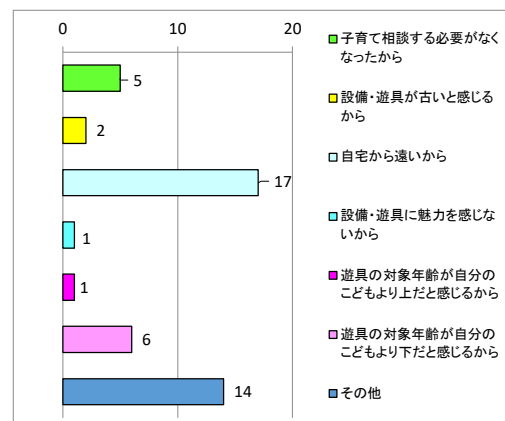
子育てサロンを利用する(又は利用したことがある)方(150件)が最も多く、次に屋内広場solaを利用する(又は利用したことがある)方(110件)が次に多かった。



問6 利用しなくなった理由を教えてください。(複数選択可)

	集計
子育て相談する必要がなくなったから	5
設備・遊具が古いと感じるから	2
自宅から遠いから	17
設備・遊具に魅力を感じないから	1
遊具の対象年齢が自分のこどもより上だと感じるから	1
遊具の対象年齢が自分のこどもより下だと感じるから	6
その他	14
総計	46

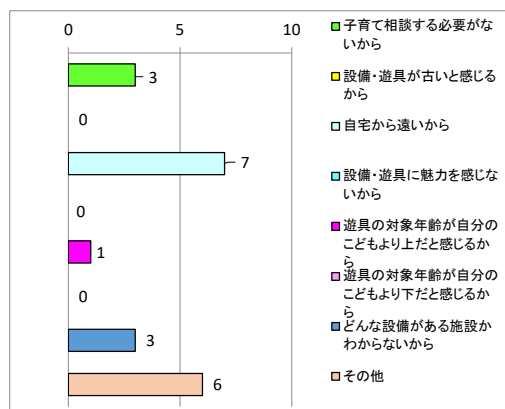
利用しなくなった理由は、自宅から遠いから(17件)が最も多く、遊具の対象年齢が自分のこどもより下だと感じるから(6件)が次に多かった。



問7 行ったことがない理由を教えてください。(複数選択可)

	集計
子育て相談する必要がないから	3
設備・遊具が古いと感じるから	0
自宅から遠いから	7
設備・遊具に魅力を感じないから	0
遊具の対象年齢が自分のこどもより上だと感じるから	1
遊具の対象年齢が自分のこどもより下だと感じるから	0
どんな設備がある施設かわからないから	3
その他	6
総計	20

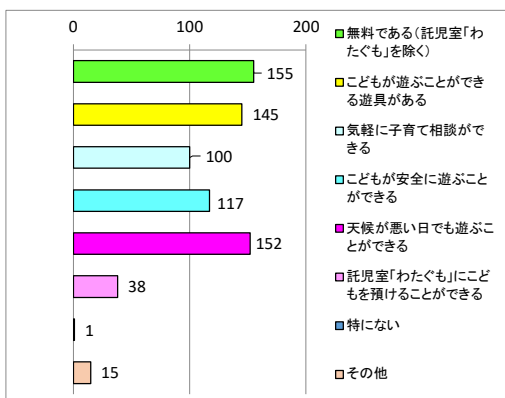
行ったことがない理由は、自宅から遠いから(7件)が最も多かった。



問8 子育て支援センターの良いと感じる点を教えてください。(複数選択可)

	集計
無料である(託児室「わたぐも」を除く)	155
こどもが遊ぶことができる遊具がある	145
気軽に子育て相談ができる	100
こどもが安全に遊ぶことができる	117
天候が悪い日でも遊ぶことができる	152
託児室「わたぐも」にこどもを預けることができる	38
特にない	1
その他	15
総計	723

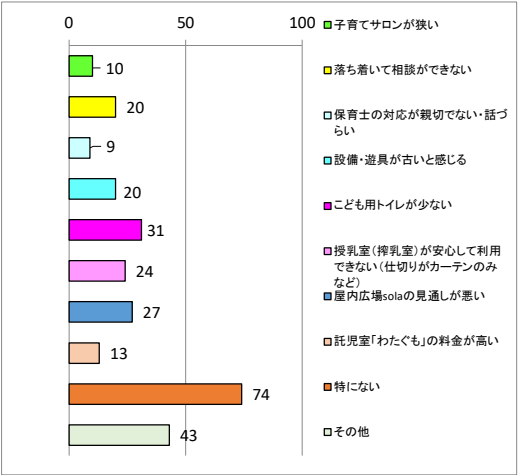
無料である(155件)が最も多く、天候が悪い日でも遊ぶことができる(152件)が次に多かった。



問9 子育て支援センターの改善した方が良いと感じる点を教えてください。(複数選択可)

	集計
子育てサロンが狭い	10
落ち着いて相談ができない	20
保育士の対応が親切でない・話づらい	9
設備・遊具が古いと感じる	20
こども用トイレが少ない	31
授乳室(搾乳室)が安心して利用できない(仕切りがカーテンのみなど)	24
屋内広場solaの見通しが悪い	27
託児室「わたぐも」の料金が安い	13
特にない	74
その他	43
総計	271

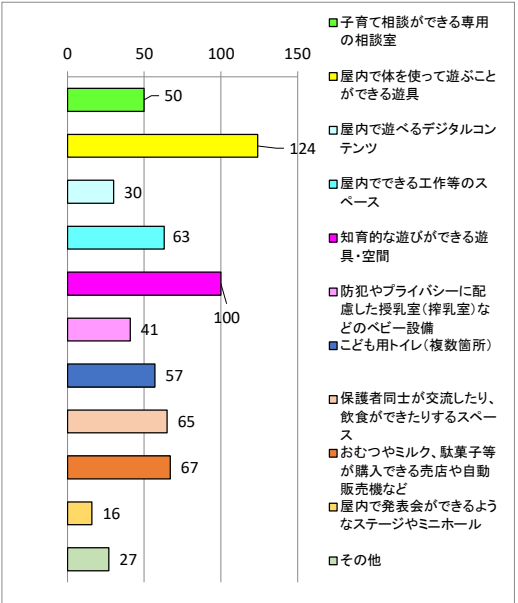
特にない(74件)が最も多く、こども用トイレが少ない(31件)が次に多かった



問10 あった方が良いと思う機能や設備を教えてください。(複数選択可)

	集計
子育て相談ができる専用の相談室	50
屋内で体を使って遊ぶことができる遊具	124
屋内で遊べるデジタルコンテンツ	30
屋内でできる工作等のスペース	63
知育的な遊びができる遊具・空間	100
防犯やプライバシーに配慮した授乳室(搾乳室)などのベビー設備	41
こども用トイレ(複数箇所)	57
保護者同士が交流したり、飲食ができたりするスペース	65
おもちゃやミルク、駄菓子等が購入できる売店や自動販売機など	67
屋内で発表会ができるようなステージやミニホール	16
その他	27
総計	640

屋内で体を使って遊ぶことができる遊具(124件)が最も多く、知育的な遊びができる遊具・空間(100件)が次に多かった。



## その他自由記載欄

問6 利用しなくなった理由を教えてください。(複数選択可)

その他(兄が小学生になりもみじのてに入れなくなったので)  
その他(有料駐車場を利用しなくてはいけないから)  
その他(駐車場がない)  
その他(一歳の頃年齢が上の子に突き飛ばされり叩かれたことがあったため)  
その他(車で行くのに近隣が混む、駐車場が無料ではないので)  
その他(上の兄弟の習い事で忙しくなったから)  
その他(保育園に入ったから)  
その他(駐車場など利用するのに不便)  
その他(無料駐車場がないため)  
その他(平日行けないため)  
その他(保育園に入園し、利用する機会がなくなったから)  
その他(保育所に入所して行く時間がなくなったため)  
その他(支援員や他の親と話したくない)  
その他(駐車場がないため)

問7 行ったことがない理由を教えてください。(複数選択可)

その他(仕事をしているから)  
その他(電話相談で利用)  
その他(上の子と一緒に行けないから)  
その他(駐車場)  
その他(厚木市民ではないから)

問8 子育て支援センターの良いと感じる点を教えてください。(複数選択可)

その他(兄弟で行くと保育士さんが下の子を見ていてくれて上の子と遊ぶ事ができた。)  
その他(ママ友が出来るかな)  
その他(入り口に給水機があってミルクを作ったり、親も給水できて良い。)  
その他(親子ふれあい遊びの講座があったり、遊んだ後お話し会をしてくれるのが良い。)  
その他(保育士が親切)  
その他(保育士がいる)  
その他(他の親子との交流が持てる)  
その他(親も気分転換ができる。)  
その他(広くてのびのび遊べる。スタッフが優しい。他市の人も利用できる)  
その他(親同士のコミュニケーションにも使える)  
その他(わたぐもさんも1時間500円と安く、すぐに預けられてとてもありがたい！離乳食などを食べるスペースがある。無料なのでありがたい。なかなか、自宅から持ち寄った物を食べるスペースというのではないので。(おにぎりなど))  
その他(兄弟を連れて行くと片方をみってくれるから、もう片方とじっくりと遊ぶことができる。)  
その他(土日利用できる)  
その他(土日もやっている)  
その他(遊び場が広いので子どもが飽きずに遊び続けることができる。)

**問9 子育て支援センターの改善した方が良いと感じる点を教えてください。(複数選択可)**

その他(サロン室内で、職員同士が立ち話をしていることをよく見受けられる。子供達と一生懸命遊んでくれる先生が多い中、そういう先生がいると少し違和感がある。)

その他(託児室が0歳は利用できないこと)

その他(他の支援センターと比べると広いが未就学児対象のはずなのに赤ちゃんや、小さい子向けなものが多く大きい子向けは少ない。)

その他(トイレの入口狭く、ベビーカーが入りづらい)

その他(子連れでトイレを利用しにくい。狭くてベビーカーで入れない。)

その他(ベビーカーで入れるトイレが少ない)

その他(solaに壁があるため子どもを2人連れて行くと見きれず見失ってしまう。見通しも悪いし、走っていて子どもがぶつかってしまう事もあった。)

その他(5歳の兄を連れていくと飽きてしまうので、5歳児でも楽しめる遊具があるといい)

その他(屋内広場solaで休憩してる時など、小学生?ぐらいの子どもが走り回っていて危ないと感じる。壁(区切り?)から飛び出してきた子どもとぶつかりそうになったことがあるので、安全対策(声かけや張り紙など)をしてほしい。)

その他(8階よりもっと下の階の方が良い。エレベーターがなかなかこなかったり、避難訓練に出た時階段を降りることになると言われてじゃあなぜ8階つくったんだ?と疑問に思った。子供の安全を考えるならもっと下の階にするべきではないか。)

その他(駐車場がない。せめて駐車場の割引券が欲し。8階は不便)

その他(子育てサロン内(靴を履き替えなくていい範囲)におむつ替えスペースがあると嬉しいです)

その他(利用年齢をきちんと分けてほしい 親の目が届いていない子には保育士がついてほしい)

その他(ミルクを作るのが大変 お湯を取りに行ったり、トイレで冷やしたり。1箇所で調整できたらありがたい?)

その他(よく来る方との差を感じる時がある)

その他(もしできれば12時から13時も含め、17時頃まで利用できると嬉しいです。また、ブックファーストを午後にも開催していただけると助かります(離乳食やお昼寝と重なることが多いので...))

その他(駐車場料金が高い)

その他(子育てサロンの遊びの環境に関して、コーナーを設けられているが意図を感じない。また、スタッフから保護者に対する関わりがなく、相談というよりも世間話になっていることが多く なんのために施設があるのかという目的の部分施設のスタッフが常に意識することができていない。今の環境のままなのであれば、スタッフがある必要がありません)

その他(駐車場が無い)

その他(駐車場が有料)

その他(わたぐもが予約が必要ですか書いてあるのがめんどくさいのでなかなか利用しない)

その他(駐車場がない)

その他(子育てサロンが狭いというのは4歳以上から見た場合で、3歳以下の子なら、今の広さでも充分かなと思います。)

その他(駐車場)

その他(保育士がうんていの遊具の近くで二人で立ち話をしているのをよく目にする。兄弟を連れて行った時にそれぞれおままととうんていで遊び始め、二人を同時に見るのが大変だった。隣で全体を見ながら話をしているのなら気づいてほしい。雑談をしてもよいが、話に夢中にならずに子供や保護者の様子に気を配ってほしい。)

その他(駐車場料金がかかる)

その他(専用、連携した駐車場があればさらに利用しやすいです)

その他(遊具等を増やして欲しい)

その他(12?13時が利用できない)

その他(兄弟児がいる親子にはどちらかの子どもに保育士が付きっきりで対応しているが、そのような施設ではないと思うので支援が必要な親子だとしても平等に接してほしい。)

その他(保育士さんによっては関わりに偏りがあるように感じる。)

その他(駐車場がないので気軽には行けない)

その他(スタッフの方が特定の保護者と話し込んでいる姿をみかける。もちろん、いろんな保護者に声をかけてくださる方もいますが。)

その他(広場は小学生が危険な遊び方をしていることも多く、幼児は遊ばせられない時間帯がある。)

その他(駐車料金がかかる、高い。(中町立体駐車場))

その他(利用時間が区切られている所)

その他(おむつ替えスペースがトイレにしかなく少し遠い)

その他(駐車場代がかかる)

その他(自宅から遠い為駐車場がないと利用しづらい。)

その他(無料の駐車場があるとよい。イオンに車を停めると1000円の買い物で2時間まで駐車料金が無料になるが、結局毎回1000円の買い物をしていることになる。せっかく支援センターが無料の施設なのになあと思う。)

その他(飲食スペースがとても広くてありがたいのですが、お昼時、直射日光の箇所がいくつかあります。そのためせっかくあるソファも座れず、勿体無いなといつも感じます。ブラインドなどの対策をして頂けたら幸いです。)

その他(乗り物の遊具が欲しい)

その他(スマホで撮影している親に注意してほしい)

#### 問10 あった方が良いと思う機能や設備を教えてください。(複数選択可)

その他(全身を使って遊べる様な遊具。センター内にトイレやおムツ替えの台。水道。)

その他(おむつ替えの台に使い捨てのシートやゴミ箱もあると良い。)

その他(授乳室に調乳する設備が欲しい)

その他(ミルクを作るのにウォーターサーバーを使えるのはありがたい。)

その他(特になし)

その他(アミューの中に子供服の店舗が欲しい。パースデイなど…)

その他(おむつのゴミ箱と普通のゴミ箱)

その他(提携駐車場)

その他(ミルク作製、授乳室)

その他(屋内広場solaに、身体を使って室内で安全に遊べる場所があると嬉しい。)

その他(調乳ができるミニキッチン)

その他(駐車場無料)

その他(専門的な相談やアドバイスがもらえる心理カウンセラーや保育士の常駐、今のスタッフは専門家というよりは近所のおばちゃんくらいのレベル感だと感じます。)

その他(わたぐものように、0歳時(後半)が気軽に預けられる施設が欲しい)

その他(子供用トイレに荷物をかけるフックもしくは荷物置きがほしい。)

その他(ゴミ捨て場。飲食スペースで子どもにご飯を食べさせた後のゴミを捨てられるとありがたいです。)

その他(駐車場割引などがあると子どもと来やすくなります。)

その他(屋内スペースに今三輪車と、音が出るクッションと、お家があるスペースの遊ぶものしかないのももう少し身体を動かして遊べる遊具があるとよい。雨の日に遊ぶところがなく家にいるしかないの、、家にずっと子供と二人でいると気が滅入るので、、)

その他(駐車場)

その他(子供用トイレにカバンを掛けるフックをつけてほしい。カバンを持ちながら子供のトイレの補助をするのは大変。以前お願いしたが改善されていない。)

その他(駐車場)

その他(特にない)

その他(特に無し)

その他(提携駐車場)

その他(駐車場割引サービス)

その他(とくにない)

その他(専用駐車場)