

あつぎ

Public Relations Paper
Atsugi City

2019
7.15
No.1307

お知らせ版

編集・発行 / 厚木市広報課
〒243-8511 神奈川県厚木市中町 3-17-17
TEL.046-223-1511(代) FAX.046-223-9951

7月							8月							
日	月	火	水	木	金	土	日	月	火	水	木	金	土	
	1	2	3	4	5	6						1	2	3
7	8	9	10	11	12	13	4	5	6	7	8	9	10	
14	15	16	17	18	19	20	11	12	13	14	15	16	17	
21	22	23	24	25	26	27	18	19	20	21	22	23	24	
28	29	30	31				25	26	27	28	29	30	31	

市役所への郵便物は「〒243-8511 〇〇課」で届きます。

☎=申し込み ☎=問い合わせ
☎=電話番号 ☎=ファクス番号
✉=Eメール HP=ホームページ

📍=マイタウンクラブ (📍印の番号で、ウェブ上から詳しい情報を確認できます。📍印と記されたものは、申し込みもできます)

広報あつぎデジタル版

アプリ▼ ネット▼

マイ広報あつぎ 検索

ネットは多言語にも対応

広報テレビ・ラジオ番組
イベント情報や街の話題などを紹介

ケーブルテレビ AIC「あつぎ元気 Wave」
①12時～②19時30分～③22時45分～
(各15分)

テレビ tvk「猫のひたいほどワイド」
毎月第1・3月曜、13時ごろ(3分程度)
tvk データ放送
テレビリモコンのdボタンを押して、厚木市の一押し情報をチェック

ラジオ FM ヨコハマ
「ラプリーデー」(84.7MHz)
毎月第1・3月曜、9時35分ごろ(3分程度)
他にもフェイスブックやインスタグラムなど、さまざまなソーシャルメディアで情報を発信中
詳しくは 厚木市 ソーシャルメディア 検索

厚木市民情報提供システム **スマ報**
道路の損傷や公園遊具の不具合などの情報をお寄せください

災害情報 のメールマガジン
防災行政無線の内容も配信
登録受付中▶

作品募集

第47回 広報写真コンクール

テーマ
カメラと出掛けたいまち あつぎ

市内の景観や行事、日常のひとこまなど、厚木の魅力が詰まった写真を募集します。

2部門共通

- 2019年1月1日～12月31日に市内で撮影した未発表作品
- 被写体の肖像権などは、応募者が承諾を得る ※入賞作品の使用権は、主催者に属します。

一般部門

- 六つ切り、ワイド六つ切り、A4サイズにプリント (著しい合成・加工やパノラマ写真は不可)
- 応募は1人3点まで (組み写真は不可)
- 賞…市長賞、神奈川新聞社賞など

☎広報課や市HPなどにある応募票に作品を添え、20年1月10日(必着)までに直接または郵送で〒243-8511広報課へ。作品は返却しません。

Instagram部門

- スタンプや文字入れなどの著しい加工は不可
- 応募は1人何点でも可 (組み写真は不可)
- 賞…市長賞、「いいね」最多獲得賞など

☎スマートフォンでアプリ「Instagram」をダウンロードし、「atsugi_city」をフォロー。20年1月10日までに、ハッシュタグ「#2019厚木市広報写真コンクール」を付けて写真を投稿。

詳しくは [厚木市広報写真コンクール](#) 検索

☎広報課 ☎225-2040

催し

厚木市民朝市

日曜、5時30分～7時。文化会館。市内産の新鮮で安心・安全な農産物や加工食品などを販売。7月28日は特別市「鮎まつり協賛朝市」を開催。☎農業政策課 ☎225-2801。

夕焼け市

水曜、17～18時。荻野運動公園。市内産の新鮮で安心・安全な農産物や加工食品などを販売。☎農業政策課 ☎225-2801。

あつぎ郷土博物館の催し

■郷土芸能体験公演「相模のささら踊り」
7月27日、14時～15時30分。あつぎ郷土博物館。県指定無形民俗文化財「相模のささら踊り」の観賞と体験。📍192346

■歩いて学ぶあつぎの歴史・民俗
7月21・28日、8月4・11日。14～16時。あつぎ郷土博物館。博物

館の周辺を学芸員が案内し、市内の歴史や民俗を紹介。

◆自然観察会「暗闇に生まれる」
7月27日、18～20時。あつぎ市民交流プラザ。学芸員の解説で、セミの羽化を観察。📍192109
いずれも定員50人。無料。☎当日直接会場へ。先着順 ◆7月20日までにあつぎ郷土博物館 ☎225-2515へ。抽選。

青春劇場

■唄う！青春劇場カラオケ大会
8月17日、15～16時。ゲストは宮川たかし。

■あつぎ青春劇場落語会
8月24日、11時～12時30分。出演は柳家緑太。
いずれもアミューあつぎ。定員100人。500円。☎当日直接会場へ。先着順。☎商業にぎわい課 ☎225-2834。

天体観望会・中秋の名月

9月13日、18時30分～20時30分。七沢自然ふれあいセンター。月の事を学び、月見を楽しむ。市内在住の小学生以上50人(中学生以下は保護者同伴)。100円(材料費、

保険料)、3歳未満44円(保険料)。

☎直接、電話またはファクスに催し名、〒住所、電話番号、参加者全員の氏名(ふりがな)、性別、年齢を書き、8月25日までに七沢自然ふれあいセンター ☎248-3500・☎248-4708へ。抽選。📍192143

ななさわ森のようちえん 出張！森のたんけん隊

9月4日、14時～16時30分。あつぎこどもの森公園。自然遊びなど。市内在住で3歳以上の未就学児20人。250円(材料費、保険料)。☎8月1日から七沢自然ふれあいセンター ☎248-3500へ。先着順。📍192166

市消防団消防操法大会

7月28日、9～12時。陸合分署。市内の消防団が訓練成果を競う。無料。☎当日直接会場へ。☎警防課 ☎223-9368。

斎場施設見学会

7月29日、10時30分～12時。市斎場。施設見学と葬儀の説明。定員30人。無料。☎7月15～28日に市斎場 ☎281-8595へ。先着順。
《「催し」は2面に続きます》



森の里東土地
区画整理事業

森の里東で新たに1社が操業開始

新たな産業拠点をつくるため、下古沢・上古沢・愛名・森の里青山地区で土地区画整理を進めています。7月には新たに1社が操業を開始しました。2023年度の全エリア工事完成・企業の操業開始を目指し、着々と整備が進んでいます。

産業の発展は
活力あるまち
づくりに欠か
せないBoo~!!

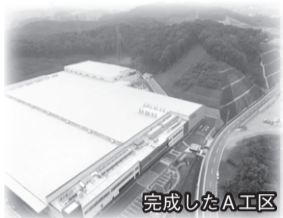


● 総事業費約131億円。コンセプトは人・自然・産業が響き合う産業拠点「エコキャンパス」。

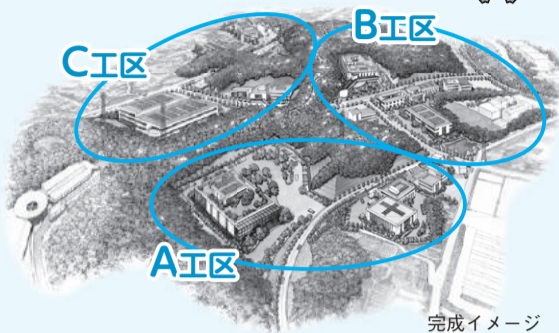
A工区 約6.9%・2017年6月完成
自動車部品製造「市光工業(株)」が
7月に操業開始し、現在2社が操業中

B工区 約8%・2020年6月完成予定

C工区 約12%・2023年度完成予定



完成したA工区



完成イメージ

問まちづくり推進課 ☎225-2860

神奈川工科大学 厚木市子ども科学館の催し

■プラネタリウム特別番組「太陽・私たちの母なる星」

7月20日、8月17日。13時30分～14時10分。字幕とナレーション付きの番組。各回90人。200円（中学生以下50円）。☎当日9時から観覧券を販売。☎182956

■プラネタリウムライブ投影

7月28日、13時30分～14時10分。「今夜の星空と夏の星空ガイド」をテーマにスタッフが解説。定員90人。200円（中学生以下50円）。☎当日9時から観覧券を販売。☎190282

■アロマプラネタリウム・夏「大人のための癒やしの時間」

8月17日、18～19時。アロマと安らぎの音楽などを楽しむ。15歳以上90人（中学生は除く）。200円。☎当日9時から観覧券を販売。☎192148

■星空ウォッチング

8月10日、①19時～②20時～（各回50分）。月や木星、土星を天体望遠鏡で観察。各回90人。無料。☎7月20日（市外の方は21日）9時から電話で受け付け。☎192155

■夏休み科学教室「読書感想文はトリーズでOK!」

8月24日、14～16時。身近な工夫から発想の方法を学ぶ。小学生以上30人（小学生は保護者同伴）。無料。☎7月20日（市外の方は21日）

9時から電話で受け付け。☎192154

■ミニ工作教室「牛乳パックパペット」

7月24日、①13時30分～②14時～。牛乳パックで動物の人形を作る。各回35人。無料。☎当日10時から整理券を配布。☎192157

■ミニ工作教室「めざせ!金メダル」

7月31日、①13時30分～②14時～。鉄棒で回転する人形を作る。各回35人。無料。☎当日10時から整理券を配布。☎192158

■ミニ工作教室「ウインドカー」

8月7日、①13時30分～②14時～。風で走る車を作る。各回35人。無料。☎当日10時から整理券を配布。☎192159

■ミニ工作教室「パッチン自動車」

8月14日、①13時30分～②14時～。ゴムの力で走る車を作る。各回35人。無料。☎当日10時から整理券を配布。☎192160

■ミニ工作教室「でんでんだいこ」

8月21日、①13時30分～②14時～。昔懐かしのおもちゃを作る。各回35人。無料。☎当日10時から整理券を配布。☎192161

■ミニ工作教室「声コプター」

8月28日、①13時30分～②14時～。声でプロペラが回るおもちゃを作る。各回35人。無料。☎当日10時から整理券を配布。☎192162

■おもしろ実験「月の世界を作ろう」

7月24・31日、8月7・14・21・28

日。14～15時。身近な材料で月の世界を作る。各回70人。無料。☎当日直接会場へ。☎192149

いずれも会場、問い合わせは子ども科学館 ☎221-4152。先着順。

なしぶどうもぎとり優待バス

8月29日、①10時～②13時30分～（雨天中止）。市内の農園でもぎ取りを楽しむ。市内在住在勤在学の方各回20人。無料（もぎ取り代は実費）。☎往復ハガキに〒住所、氏名、電話番号、希望時間、人数を書き、7月31日（必着）までに〒243-0004水引2-9-2JAあつぎ本所 ☎221-2273へ。抽選。☎190219

かながわにじいろトーク

8月24日、14時30分～16時30分。本厚木駅周辺の公共施設（詳細は申込者に連絡）。「友だち」をテーマにした10・20代の性的マイノリティー当事者向け交流会。定員14人。300円（茶菓子代。高校生以下無料）。☎8月23日、17時までにかながわにじいろトーク事務局 ☎045-306-6769へ（HPからも申し込み可）。先着順。☎県人権男女共同参画課 ☎045-210-3640。

Fun Life あつぎ子ども食堂

7月29日、17時30分～20時。小鮎公民館。夕食作りやレクリエーション、宿題など。乳幼児～中学生と

保護者50人。100円（保護者300円）。☎当日直接会場へ。先着順。☎FunLife・望月 ☎090-4363-8420。

相模川灯ろう流しの夕べ

8月17日、19～20時（受け付けは18時30分～19時30分。雨天中止、当日HPに掲載）。三川合流点。先祖や亡き家族・友人への思いを込めた灯籠を流す。1000円（小学生以下300円）。☎当日直接会場へ。☎明るい社会づくり運動市協議会・臼井 ☎090-5757-7004。

市親睦女性健康マージャン大会

8月18日、9～17時。老人福祉センター寿荘。市内または隣接地域在住のアマチュアで60歳以上の女性100人。1000円。☎ハガキに〒住所、氏名、年齢、電話番号を書き、8月10日（必着）までに〒243-0813妻田東1-6-48-201塩田へ。☎健康マージャンを勧める会・戸塚 ☎090-5524-0234。



講座

あつぎ協働大学特別講座

■あなたも名探偵!

8月19日、13～15時。神奈川工科大学。指紋と血液の検出を体験。市内在住の小・中学生30人。☎☎192087

■立体壁飾りを作ろう!

8月20日、10～12時。松蔭大学森の里キャンパス。牛乳パックで紙とんぼなどを作る。市内在住の小・中学生10人。☎☎192165

■綿を紡ぐ&染める

8月22日、10～12時。湘北短期大学。綿花から糸を作り綿布を染める。市内在住の小・中学生20人。☎☎192164

■プログラミングで遊ぼう!

8月26日、10～12時。湘北短期大学。プログラムでキャラクターを動かしLEDを光らせる。市内在住の小・中学生20人。☎☎192163

いずれも無料。☎ハガキ、ファクスに講座名、〒住所、氏名、学

楽しく遊んでロボット体験

2019 あつぎ ロボットフェア

ロボット作りや操縦体験などが楽しめます。☎産業振興課 ☎225-2831

《日時》8月24日 10～16時

入場無料

《場所》あつぎ市民交流プラザ

《内容》生活支援ロボットの展示、ロボットダンスステージ、スタンプラリーなど

☎当日直接会場へ。



同日開催 ロボット工作教室

《時間》①10時30分～②13時～③14時30分～（各1時間）

《内容》簡単に組み立てられるペンギンのロボット作り

《対象》市内在住在学の小学生各回25人 《費用》500円（材料費）

☎ハガキに〒住所、保護者・児童の氏名、学校名、学年、電話番号、希望時間（第1・2希望）を書き、7月26日（必着）までに〒243-8511産業振興課へ。抽選。☎☎①192372②192373③192374



厚木で良縁を見つけよう

第1弾 婚活ツアー

お菓子作りやブライダル体験をきっかけに、厚木ですてきな出会いを見つけませんか。☎企画政策課 ☎225-2450

《日時》8月24日 10～17時

《会場》レンブラントホテル厚木他

《対象》25～39歳の男女各20人（男性は市内在住在勤）

《費用》3000円（体験費、食事代）

☎市役所や公民館にある申込書を、郵送、ファクスで8月9日（必着）までに〒243-8511企画政策課 ☎225-3732へ（市HPからも申し込み可）。抽選。

セミナー

お菓子作り
交流会

ブライダル
体験

校名、学年、電話番号を書き、8月5日(必着)までに〒243-8511文化生涯学習課 ☎225-2512・☎225-3130へ。抽選。

夏休み技能教室

8月18日、①木工コース=踏み台作り②板金コース=銅板レリーフ・表札作り。10~12時③手作り豆腐コース=木綿豆腐作り④省エネランプコース=省エネ学習とランプ作り。13時30分~15時30分。厚木南公民館。市内在住の勤在学の方各20組。①1000円②③④500円。☎直接、電話またはハガキ、ファクスに〒住所、代表者氏名、年齢、電話番号、希望コース、参加者全員の氏名を書き、8月7日(必着)までに〒243-8511産業振興課 ☎225-2585・☎223-7875へ。抽選。☎①192365②192366③192367④192368

夏休み考古学講座「まが玉づくり体験講座」

初級編=8月20日、13時30分~16時。市内在住の小学3~6年生30人。☎①192356上級編=8月24日、13~16時。市内在住の勤在学の中学生以上30人。☎①192357いずれもあつぎ郷土博物館。450円(材料代)。☎8月2日までに文化財保護課 ☎225-2509へ。抽選。

あつぎの食文化体験講座

9月7日、10~12時。荻野公民館。ぼた餅やひもかわを作る。定員25人。無料。☎8月23日までにあつぎ郷土博物館 ☎225-2515へ。抽選。☎192370

夏休み親子リサイクル施設見学会

8月22日、9~12時。(株)日本フードエコロジーセンター(相模原市)。リサイクル施設を見学し、食品ロス・リサイクルを学ぶ。市内在住の勤在学の小学生以上24人(小学生は保護者同伴。1組4人まで)。無料。☎電話またはハガキに〒住所、氏名、年齢(学年)、電話番号を書き、7月31日(必着)までに〒243-0807金田1641-1環境事業課 ☎225-2790へ。抽選。☎①192167

リサイクル体験学習

8月8日、14時~15時30分。あつぎ市民交流プラザ。紙のリサイクル学習と手すきハガキ作り。市内在住の小学生と保護者20人。無料。☎電話またはハガキに〒住所、氏名、年齢(学年)、電話番号を書き、7月31日(必着)までに〒243-0807金田1641-1環境事業課 ☎225-2790へ。抽選。☎①192168

三矢八千代先生の親子リズム体操

9月21日、13時30分~15時。荻野運動公園。音楽に合わせて体を動かす。市内在住の小学3年生と保護者300人。無料。☎電話またはファクス、Eメールに〒住所、氏名、年齢、電話番号を書き、7月16日~9月20日にスポーツ推進課 ☎225-2531・☎223-0044・✉8850@city.atsugi.kanagawa.jpへ。先着順。

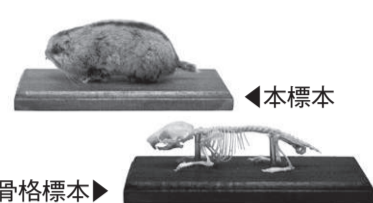
情報プラザのパソコン講座

- 中級者向け文書作成講座
8月6・9・20・23日(全4回)、9時30分~12時30分。文書作成ソフトで誕生日カードや連絡網などを作る。定員16人。2000円。☎①192150
 - 中級者向け表計算講座
8月6・9・20・23日(全4回)、13時30分~16時30分。表計算ソフトで表やグラフ、関数などを学ぶ。定員16人。2000円。☎①192151
 - 初級・中級者向けフォトアルバム作成講座
8月7・21・28日(全3回)、13時30分~16時30分。写真の簡単な加工方法やアルバムの作り方などを学ぶ。定員16人。1500円。☎①192152
 - 子ども向けプログラミング講座
8月24日、13時30分~16時30分。絵や図を使ってプログラミングを体験。小学3~6年生16人(保護者同伴可)。無料。☎①192153
- いずれも情報プラザ。費用はテキスト代他。☎電話またはハガキに講座名、☎番号、〒住所、氏名、年齢、電話番号、市外在住の方は勤務先または通学先を書き、7月24日(必着)までに〒243-0021岡田3050情報プラザ ☎220-2711へ。抽選。

あつぎ郷土博物館 運動企画 学芸員のススメ 第1回 博物館の学芸員が、あれこれを語り倒すコーナー。



あつぎにもいた！ニホンヤマネ
槐 真史



ニホンヤマネは国の天然記念物に指定されているネズミの仲間です。丹沢で生息が確認されていたため、市内にもいると推測していましたが、これまで発見された記録はありませんでした。しかし2017年4月、ついにその姿を確認。大山の厚木市域で弱っているヤマネが保護されたのです。かなり衰弱していたのか、残念ながら間もなく死んでしまいましたが、博物館では、少しでも多くの方にその姿を見てもらうため、剥

製を作りました。傷もなくきれいな個体はとても貴重な上、一体から同時に本標本と骨格標本を作るのはかなりの技術が必要です。一つの個体から二つの標本が同時にそろうのは、とても珍しいことなのです。

ニホンヤマネの剥製を7月20日から開催の「夏乃暗闇教室 暗闇ノ森ニウゴメク物」で展示。



☎あつぎ郷土博物館 ☎225-2515

児童思春期精神保健講座「第25回本講座」

8月17日、14時30分~16時45分。レンブラントホテル厚木。「児童思春期に関わる諸問題について」がテーマの講演。定員50人。無料。☎8月5日までに青少年教育相談センター ☎225-2520へ。抽選。☎①162186

健康運動指導士による未病運動講座

8月①6日②29日、9時30分~10時15分~11時~(各回30分)。保健福祉センター。健康運動指導士による正しいウォーキングの仕方、腰痛・膝痛予防の運動、おなか回りをスッキリさせる体操などのアドバイスと実技。20歳以上の方。無料。☎当日直接会場へ。☎健康づくり課 ☎225-2201。☎①192020②192021

介護予防教室

- からだいきいき運動教室
Aコース=9月4日~11月20日の水曜(全12回)、14~16時。あつぎ市民交流プラザ。☎①192007
Bコース=9月3日~11月26日の火曜(全12回、10月15日は除く。10月22日は23日に振り替え)、10~12

時。南毛利スポーツセンター。☎①192008
Cコース=9月4日~11月27日の水曜(全12回、10月23日は除く)、10~12時。荻野運動公園。☎①192009 各コース30人。

- 脳とからだのいきいき運動教室
9月5日~11月28日の木曜(全12回、10月17日は除く)、13時30分~15時30分。厚木YMCA。認知症予防プログラムを取り入れた運動。定員30人。☎①192010
- 物忘れ予防・脳いきいき教室《室内編》
9月5日~11月21日の木曜(全12回)、10~12時。あつぎ市民交流プラザ。ストレッチを取り入れた認知症予防。定員25人。☎①192011

- アクア転倒骨折予防教室
9月5日~11月21日の木曜(全12回)、10~12時。保健福祉センター。水中でのエクササイズ。定員20人。☎①192012

いずれも市内在住の65歳以上。要介護認定を受けている方は要相談。無料。☎直接、電話またはハガキに教室・コース名、〒住所、氏名、生年月日、電話番号を書き、7月31日(必着)までに〒243-8511介護福祉課 ☎225-2388へ。抽選。《「講座」は4面に続きます》

第57回 市民文化祭 文化作品展 出展者募集

10月19日~11月10日に開催する「市民文化祭」の出展者を募集します。

展示内容	問い合わせ	期間	会場
山野草展	神戸 ☎221-0626	10月19・20日	文化会館
盆栽展	本間 ☎241-8041		
華道展	揚石 ☎090-7182-6040		
フラワーデザイン展	長澤 ☎222-7280	10月19~29日	あつぎ市民交流プラザ
川柳展(課題「鍵」)(1人3句以内、ハガキで投句)	瀬戸 ☎0463-94-6609		
短歌展(1人1首)	大谷 ☎241-1789		
俳句展(自筆2句以内)	川島 ☎221-3988	10月22~28日	
美術展(陶工芸を含む)(絵画は10号以下、1人1点)	榊原 ☎242-4226		
写真展(1人1点)	川瀬 ☎224-2325	10月30日~11月5日	
書道展(学生展も募集)	紙崎 ☎242-8765		
菊花展	三橋 ☎223-1438	11月2~7日	アミューあつぎ



☎8月16日までに各問い合わせ先へ。展示内容ごとに条件が異なります。事前に問い合わせしてください。



夏休み 消防体験教室

消防士の仕事を体験しながら、いざという時の行動を学んでみませんか。☎予防課 ☎223-9371

《日時》8月23日 ①9~12時②13~16時
24日 ③9時30分~12時
④13時~15時30分

無料

- 《会場》睦合分署
- 《内容》消防・防災体験=放水や起震車での地震体験、はしご車の乗車体験など
救命講習=自動体外式除細動器(AED)を使った心肺蘇生法の講義など
- 《対象》市内または清川村在住の①②中学生③④小学4~6年生各回40人
- ☎8月2日までに直接、予防課へ。先着順。

8月のギャラリー

あつぎ市民交流プラザ ☎225-2510

会場	日程	催し名
あつぎ アートギャラリー (アミューあつぎ 5階あつぎ市民 交流プラザ)	8月1～5日	羊便り(毛織物等展示) 夢色羊マルシェ(毛織物展示販売)
	8月7～13日	第21回やさしい水彩画教室展
	8月8～12日	平和のための展示会(ハガキなど)
	8月22日	小学生獣医師体験 つなげよう命!犬猫保護活動パネル展
	8月28日～9月3日	CKOB写真同好会写真展
	8月29日～9月1日	第17回平田秀琴書道会作品展 それぞれの書
ロードギャラリー (厚木地下道)	7月19日～8月14日	フォトグループあゆ写真展
	8月16日～9月18日	神奈川工科大学写真部写真展

歯と歯ぐきの健康相談

7月24日、9時～11時30分。保健福祉センター。歯科衛生士による歯磨きや口の悩み相談。歯間ブラシやデンタルフロスをプレゼント。無料。☎当日直接会場へ。📍健康づくり課☎225-2201。☎192132

TAIKYO キッズスポーツチャレンジ

8月21日、10～12時。南毛利スポーツセンター。10・30分走、垂直跳び、ボール投げ、バランス歩きなど、子ども向けの体力測定。市内在住の年中～小学1年生30人。無料。☎ハガキ、ファクス、Eメールに講座名、〒住所、氏名(ふりがな)、年齢(学年)、電話番号を書き、7月25日(必着)までに〒243-0039温水西1-27-1体育協会☎247-7212・☎248-7151・✉info@atsugi-taikyo.or.jpへ。抽選。☎192131

体育協会のスポーツ教室

■初心者ジュニア水泳教室
8月8・9・10日(全3回)、9時30分～11時。厚木小学校(駐車場はありません)。市内在住の25歳未満の小学生60人。2000円。☎192076

■カヌー教室

8月23日、10～12時。宮ヶ瀬湖畔園地親水池(清川村)。市内在住の小学4年～中学生または小・中学生と保護者10組(1組2～4人。2組で1艇に乗船する場合あり)。1組2000円。☎192128

■カヤック教室

8月23日、10～12時。宮ヶ瀬湖畔園地親水池(清川村)。市内在住の小学4年～中学生20人。1000円。☎192129

いずれも初歩技術の講習。☎ハガキ、ファクス、Eメールに教室名、〒住所、氏名(ふりがな)、年齢(学年)、電話番号を書き、7月25日(必着)までに〒243-0039温水西1-27-1体育協会☎247-7212・☎248-7151・✉info@atsugi-taikyo.or.jpへ。抽選。

親子で学ぶ救急防災講座

8月16日、10時～11時30分。あつぎ市民交流プラザ。市内在住の3歳～未就学児と保護者20組。☎7月16日～8月2日に子育て支援センター☎225-2922へ。抽選。☎192300

危険物取扱者試験

9月8日。神奈川大学(横浜市)。時間は科目により異なります。☎消防本部、各消防署・分署にある申込書を、郵送で8月1日(消印有効)までに〒231-0015横浜市中区尾上町5-80消防試験研究センター☎045-633-5051へ(消防試験研究センターHPからも7月19～29日に申し込み可)。☎予防課☎223-9369。

応急手当普通救命講習会

8月21日、13時30分～16時30分。消防本部。心肺蘇生法や止血法、自動体外式除細動器(AED)の取り扱いなど。市内在住在勤在学

の中学生以上30人。無料。☎7月24日までに救急救命課☎223-9365へ。抽選。☎182890

勤労者福祉サービスセンターの催し

■終活セミナー

8月24日、10～12時。あつぎ市民交流プラザ。人生の最期に向けた準備を弁護士から学ぶ。市内在住在勤の方20人。無料。☎600411

◆親子で楽しむプログラミングワークショップ

8月25日、10～12時。情報プラザ。自分で組み立てた知育ブロックをプログラムで動かす。市内在住在勤在学の小学生と保護者16組。3600円。☎600412

◆プログラミングワークショップ

8月25日、14～16時。情報プラザ。プログラミングを学ぶ。市内在住在学の小学生16人。3600円。☎600413

いずれも☎電話またはハガキ、ファクスに講座名、〒住所、氏名(フリガナ)、年齢、電話・ファクス番号を書き、7月29日◆8月5日(必着)までに〒243-0018中町3-16-1勤労者福祉サービスセンター☎206-4151・☎206-4611へ。抽選。

衛生プラント見学会

8月8日、10～11時。衛生プラント。施設の見学と間伐材を再利用した工作。市内在住在勤在学の方15組(1組4人まで)。☎ハガキに参加者全員の〒住所、氏名、年齢、電話番号を書き、7月31日(必着)までに〒243-0036長谷626-1環境みどり公社☎225-2777へ。抽選。

幼稚園就職セミナー

7月20日、13～17時。あつぎ市民交流プラザ。厚木市・愛川町の私立幼稚園の合同説明会。☎当日直接会場へ。☎厚木地区私立幼稚園協会☎221-0730。

人権啓発講演会

7月29日、13時30分～16時。文化会館。元新聞記者が当時の取材を振り返りながら人権問題を語る講演会(要約筆記・手話通訳あり)。

定員1400人。無料。☎当日直接会場へ。先着順。☎国連NGO横浜国際人権センター☎045-261-3855。☎192068

生涯学習フェア記念講演

9月7日、10時20分～12時。かながわ県民センター(横浜市)。横浜の国際交流史を学ぶ講演。定員200人。無料。☎往復ハガキに講座名、〒住所、氏名(ふりがな)、電話番号、参加人数を書き、8月20日(必着)までに〒220-8585県立図書館フェア事務局☎045-263-5916へ。抽選。

中期労働講座

9月19・24・26日、10月1・3・8・15・17日(全8回)。18時30分～20時30分。あつぎ市民交流プラザ。働き方改革やパワハラ等の法制化を踏まえ、労働法を基礎から学ぶ。5100円。☎9月18日までにかながわ労働センター県央支所☎296-7311へ。



中央図書館の催し

■おはなし会

8月3・4・10・11・17・18・24・25・31日、14時～14時30分。中央図書館。素話、絵本と紙芝居の読み聞かせなど。4歳～小学2年生程度。☎当日直接会場へ。

■ブックスタート

①7月20日、10時30分～11時30分=中央図書館②8月7日、11時30分～12時=保健福祉センター。読み聞かせの方法や年齢に応じた絵本を5分程度で紹介し、1冊進呈。市内在住で2018年4月2日以降に生まれた赤ちゃん(赤ちゃん1人につき1回)。生後4カ月頃からが最適。母子健康手帳をお持ちください。☎当日直接会場へ。都合の悪い方は、事前に予約の上、毎月第2・3木曜の11～12時、14～15時に中央図書館で受けられます。

■夏休みおたのしみ会

7月24日、11～12時。中央図書館。「劇団なるにあ」による人形劇「空

挑戦しよう! 夏のコンクール

夏休みに実施するコンクールの作品を募集します。詳しくは市HPを確認するか、各担当課へお問い合わせください。

募集内容	問い合わせ	対象
ごみ収集車イメージアップ絵画	環境事業課☎225-2790	
動物愛護に関するポスター	生活環境課☎225-2750	小学生
あつぎ鮎まつりの思い出絵画	観光振興課☎225-2820	
下水道作品コンクール(ポスター・作文・書道)	下水道総務課☎225-2360	小学4年生
青少年発明コンクール(発明作品)	産業振興課☎225-2830	
社会を明るくする運動作文	福祉総務課☎225-2200	
ごみ減量リサイクル標語・ポスター	環境事業課☎225-2790	
土砂災害防止に関する絵画・作文	河川ふれあい課☎225-2381	小・中学生
防火ポスター	予防課☎223-9371	
「わたしが住んでいるあつぎ」キャッチフレーズ	企画政策課☎225-2455	
こども科学賞 科学作品(絵・模型)・科学研究(レポート)		
和田傳文学賞 (詩・作文)	教育指導課☎225-2675	小学生
和伝文学賞 (詩・作文・短歌・俳句)		
人権作文・ポスター	市民協働推進課☎225-2215	中学生
文化財保護ポスター	文化財保護課☎225-2509	
明るい選挙啓発ポスター	選挙管理委員会☎225-2490	小・中学生、高校生

野外彫刻造形展 作品・スタッフ募集

10月13～20日

秋空の下でアートを楽しもう

作品づくりやボランティアで芸術に親しみませんか。

■出展作品 無料

《テーマ》自由(グループ作品も可)

■ボランティアスタッフ

《対象》市内在住在勤在学の方《内容》ワークショップの補助、受け付け、準備、片付けなど

☎文化生涯学習課や市HPなどにある申込書を、直接または郵送、ファクス、Eメールで9月27日(消印有効)までに〒243-8511文化生涯学習課☎225-3130・☎0350@city.atsugi.kanagawa.jpへ。

☎文化生涯学習課☎225-2508

とぶトランク」の公演。5歳以上100人(幼児は保護者同伴)。**☎**当日10時から整理券を配布。先着順。

■天の川おはなし会inコスモシアター
7月25日、8月1日。13時30分～14時10分。子ども科学館。プラネタリウムで絵本などを読み聞かせ。4歳以上各回90人(幼児は保護者同伴)。**☎**当日直接会場へ。先着順。

■夏休み図書館クイズラリー
8月1～7日、9～17時。中央図書館。本や市に関するクイズ(全問正解者にはプレゼントあり)。幼児と小学生(親子での参加も可)。**☎**当日直接会場へ。

いずれも無料。**☎**中央図書館 ☎223-0033。

ベビーマッサージ

8月23日、10時30分～11時30分。あつぎ市民交流プラザ。オイルを使ったマッサージで赤ちゃんとの触れ合い方を学ぶ。市内在住の生後1～6カ月の赤ちゃんと保護者15組(既受講者を除く)。300円(オイル代・1回分)。**☎**7月27日～8月16日に子育て支援センター ☎225-2922へ。抽選。☎192299

離乳食マスターセミナー(カミカミ教室)

8月28日、10時30分～11時30分。保健福祉センター。管理栄養士から乳児の離乳食を学ぶ。市内在住で9～11カ月程度の乳児(原則第1子)と保護者20組。無料。**☎**7月16日から健康づくり課 ☎225-2597へ。先着順。☎182064



募集

市営住宅入居者の募集

《対象》吾妻(2)団地(吾妻町2-A-2)3DK=1戸、富士見町団地(旭町4-17-5)2DK(車いす専用)=1戸・3DK=1戸、妻田東ハイツ(1)(妻田東1-21-1)3DK=4戸、妻田東ハイツ(2)(妻田東1-21-2)3DK=1戸、宮の里ハイツ(宮の里1-1-8)2LDK(車いす専用)=1戸・

3DK=2戸、上向原ハイツA(及川2-9-1)2DK=2戸、上向原ハイツB(及川2-9-2)3DK=2戸、戸室ハイツA(戸室5-21-1)1K(単身者)=1戸・2DK=2戸・3DK=1戸、戸室ハイツB(戸室5-21-2)1K(単身者)=2戸《入居日》11月1日《資格》①夫婦や親子主体の家族で、市内に住居登録後、1年以上続けて居住または市内に1年以上続けて勤務②収入が基準に該当③市税(延滞金を含む)を滞納していない④住宅困窮事情がある⑤入居者の中に暴力団員がいないの全てを満たす方(単身者は①の家族要件を除く)《家賃》団地、部屋の大きさ、収入などに応じて決定。**☎**住宅課や市役所本庁舎、公民館、本厚木・愛甲石田駅連絡所などにある申込書を、7月16～31日に直接、住宅課 ☎225-2346へ。☎392007

「にぎわい爆発あつぎ国際大道芸2019」グルメフェアの出店者を募集

《日時》11月9・10日、10時30分～18時《場所》厚木公園《対象》市内18店舗《出店料》4万円。**☎**商業にぎわい課や市HPにある申込書を、直接またはファクスで8月15日までに商業にぎわい課 ☎225-2834・☎223-7875へ。抽選。

災害時通訳ボランティアを募集

外国籍市民に災害時の通訳をするボランティアを募集します。
《対象》外国籍市民の支援に理解と熱意があり、通訳と翻訳ができる20歳以上。**☎**市役所本庁舎や市HPにある申込書を、直接または郵送、Eメールで8月9日(必着)までに〒243-8511市民協働推進課 ☎225-2215・☎2800@city.atsugi.kanagawa.jpへ。

みどりのカーテンぐらんぷり2019の作品を募集

《対象》市内の個人・団体・企業《審査方法》写真審査。**☎**環境政策課や市HPにある応募用紙と作品の全体写真を、郵送、Eメールで8月30日(必着)までに〒243-8511環境政策課 ☎225-2749・☎3100@city.atsugi.kanagawa.jpへ。

子どもから大人まで楽しめる
ミニCHiKaフェス

地下道で、買い物や工作教室、大道芸などが楽しめるイベントです。**☎**企画政策課 ☎225-2450

《日時》7月27日 10～16時
《場所》本厚木駅東口地下道
《内容》市民団体による手作り品・雑貨の販売、エコ風鈴作り教室(定員40人)、バルーンアートや彫像芸(スタチュー)などの大道芸

《同時開催》東京五輪・パラリンピック開催1年前イベント in 厚木市
☎当日直接会場へ。風鈴作りは電話またはファクス、Eメールにて住所、氏名、年齢、電話番号、小学生以下は保護者氏名を書き、7月23日までに企画政策課 ☎225-3732・☎1100@city.atsugi.kanagawa.jpへ。抽選。

募集
地下道活性化提案事業
地下道を明るくにぎわう場所にするための事業を募集します。
《対象》10月1日～2020年3月31日に事業実施を希望する団体。
市HPで申し込み方法などを確認し、8月16日までに企画政策課へ。選考あり。



ストリートマーケットでにぎわう会場に大道芸人も登場

中学生・高校生の子育て体験ボランティア・あかちゃんとあそぼう!

赤ちゃんに触れ合いたい中学・高校生を募集します。

《日時》8月15～21日、①9時30分～②13時30分《会場》あつぎ市民交流プラザ《対象》市内在住の中学・高校生。**☎**当日直接会場へ。**☎**子育て支援センター ☎225-2922。☎192364

自然環境を保護する緑地・樹木・生け垣を募集

緑地や美観に優れた樹木・生け垣を保護するため、奨励金を交付します。

《対象》保護地区などに指定された緑地・樹木・生け垣《奨励金額》緑地1平方メートル=年額18円、樹木1本=年額4500円、生け垣1メートル=年額180円(限度額1万8000円)。**☎**8月31日までに公園緑地課 ☎225-2412へ。指定要件あり。

市社会福祉協議会の職員を募集

《試験日》9月7日《内容》事務、各種福祉サービス支援業務など
《対象》①1984年4月2日～98年4月1日生まれ②社会福祉士の資格を持つまたは本年度中に取得見込み

③普通自動車(第1種)運転免許を持つ一の全てを満たす方1人。**☎**市社会福祉協議会やHPにある申込書を、直接または郵送で8月16日(必着)までに〒243-0018中町1-4-1社会福祉協議会 ☎225-2947へ。

県立総合職業技術校10月入校生を募集

《実施校》かなテクカレッジ東部(横浜市)・西部(秦野市)《コース》チャレンジプロダクト、セレクトプロダクト、機械CAD、溶接・板金、造園、庭園エクステリア施工、住環境リノベーション、建築CAD、ビル設備管理、ビルメンテナンス、ケアワーカー、介護調理、給食調理《対象》職業に必要な知識や技術を習得し、就職する意思がある方《選考日》8月25日。**☎**ハローワークで手続き後、各校やハローワークなどにある申込書を、直接または郵送で8月8日(消印有効)までに各校へ。**☎**県産業人材課 ☎045-210-5715。

自衛官を募集

自衛官を募集しています。厚木募集案内所では、安心して受験に臨めるようサポートします。**☎**自衛隊厚木募集案内所 ☎400-2486。

8月 移動図書館 わかあゆ号
貸し出しは1人10冊まで。雨天中止。
☎中央図書館 ☎223-0033

1・15・29日	山際公園 西ノ久保公園	14:00～14:45 15:20～16:00
2・16・30日	宮の里公園 下戸田菅原神社 上戸田児童館	10:30～11:30 14:00～14:45 15:15～16:00
6・20日	まつかげ台中公園 大谷公園 鳶尾児童館	13:30～14:00 14:15～15:00 15:30～16:00
7・21日	愛名第二公園 愛甲宮前公園 愛甲児童館	13:30～14:10 14:45～15:15 15:30～16:00
8・22日	長谷公園 毛利台児童館	14:30～15:10 15:30～16:00
9・23日	子合児童遊園 本厚木スカイハイツ 山際児童館	10:30～11:30 14:00～14:45 15:30～16:00
13・27日	エステスクエア本厚木 勝見公園 緑ヶ丘北公園	13:30～14:00 14:30～15:00 15:30～16:00
14・28日	たちばな幼稚園前 そりだ公園 妻田東児童館	13:15～13:45 14:15～15:00 15:30～16:00

8月 移動 子育てサロン
☎子育て支援センター ☎225-2922 ☎192298

1日	森の里・戸室・厚木ガスリセ	19日	愛甲・小野
2日	古松台・愛名老人憩の家	20日	荻野新宿
5日	荻野児童館	21日	下古沢・温水恩名
6日	中依知・王子	22日	山際・緑ヶ丘・金田
7日	上依知・妻田	23日	岡田・藤塚
8日	飯山中部・及川	26日	浅間山
9日	鳶尾・上荻野	27日	毛利台・吾妻町
16日	妻田東・七沢	28日	下川入・上戸田

愛名老人憩の家、厚木ガスリセ以外は全て児童館。保護者同士、子ども同士の交流と子育て相談の場。6歳までの子どもと保護者《時間》10時15分～11時45分。**☎**当日直接会場へ。

アユ 鮎のつかみどり in ぼうさいの丘公園!

園内の遊びの池で、アユのつかみ取りを初開催します。

日時 8月16日 10時～11時30分(小雨実施)
対象 保護者が市内在住在勤の小学生以下100人(未就学児は保護者同伴)
費用 500円(持ち帰りは2匹まで)
☎ハガキ、ファクスにて住所、氏名、年齢、電話番号を書き、7月31日(必着)までに〒243-0036長谷626-1環境みどり公社 ☎248-9502へ。抽選。☎192169
☎環境みどり公社 ☎225-2778



出場者募集

荻野運動公園開園30周年記念

2019 あつぎマラソン

【日にち】10月20日 【発着点】荻野運動公園

☎スポーツ推進課 ☎225-2531

秋のすがすがしい空気の中、厚木路を駆け抜けてみませんか。

《定員》2000人

《種目・対象》

- ①3^{キロ}の部 = 市内在住在学の中学生
- ②10^{キロ}・ハーフの部 = 10^{キロ}を60分、ハーフマラソンを120分以内で走れる高校生以上

《費用》①無料 ②3500円(高校生1000円)

☎7月16日～8月26日に①スポーツ推進課や本厚木・愛甲石田駅連絡所、公民館、市HPなどにある申込用紙を直接、スポーツ推進課へ②ランネットHPで申し込み、入金。8月5日までに郵便振替でも申し込み可。先着順。

部納付《猶予制度》50歳未満の方の保険料《対象期間》7月以降の分(過去分は、申請日から2年1カ月前まで)。☎年金手帳を持ち、直接、国保年金課 ☎225-2121へ。代理申請の場合は印鑑が必要。失業などの理由で申請する場合は、雇用保険受給資格者証または被保険者離職票をお持ちください。

納付コールセンターを開設

①国民健康保険料②後期高齢者医療保険料③介護保険料の納付をお忘れの方に、8月1日からオペレーターが電話で納付を呼び掛けます。ATM操作や指定口座への振り込み指示、自宅訪問はしません。☎①国保年金課 ☎225-2123 ②225-2223 ③介護福祉課 ☎225-2393。

障がい者雇用奨励交付金の申請

障がい者を雇用する事業主に奨励金を交付します。

《対象》常用労働者数が300人以下で①8月1日現在、市内で1年以上継続して事業を経営②市内の事業所で1年以上継続して障がい者を常用雇用③障害者雇用率を達成④市税を完納一の全てを満たす事業主《金額》市内在住(8月1日まで3カ月以上継続して市内に住民登録がある方)の障がい者1人6万円(市外は5万円)《期間》雇用日から1年を経過した最初の8月1日から10年。☎市HPにある申請書を、直接または郵送で8月31日(消印有効)までに ☎243-8511産業振興課 ☎225-2585へ。

就職相談会・企業交流会

8月10日、13時30分～16時30分。あつぎ市民交流プラザ。新卒の就職未定者や外国人など、就職に困難を感じている方向けの相談会。未就職の15～39歳60人。無料。☎7月15日～8月7日に県央地域若者サポートステーション ☎297-3067へ。先着順。

7月22～28日は「ともに生きる社会かながわ推進週間」

県は2016年7月26日に起きた津久井やまゆり園の事件を受け、「と

もに生きる社会かながわ憲章」を策定しました(全文は県HPに掲載)。誰もがその人らしく暮らせる社会を目指しましょう。☎県共生社会推進課 ☎045-210-4961。

「県弁護士会人権賞」候補者の推薦

県弁護士会人権賞の候補者の推薦を募ります。

《対象》県内で人権侵害に対する救済活動や人権思想の普及活動などを行った個人・団体《期間》7月31日まで。☎県弁護士会 ☎045-211-7705。



《意見交換会》

■市営自転車等駐車場料金の改定(値上げ)

7月30日、19～20時。市役所本庁舎。☎当日直接会場へ。☎交通安全課 ☎225-2760。

《ワークショップ》

■第10次総合計画の策定

8月8日、14～16時。市役所本庁舎。若い世代による自由な発想を聞く。市内在住在学の中学・高校生30人。☎電話またはファクス、Eメールにワークショップ名、〒住所、氏名(ふりがな)、電話番号、学校名、学年を書き、7月31日(必着)までに企画政策課 ☎225-2455・☎225-3732・✉1100@city.atsugi.kanagawa.jpへ(市HPからも申し込み可)。抽選。

水の事故に要注意!



市消防本部は毎年水難救助訓練を実施

市内の河川では毎年、水の事故が起きています。十分注意して遊びましょう。

【六つの注意点】

- ①子どもだけで遊ばない・遊ばせない
- ②水辺にいる子どもから目を離さない
- ③自分の泳力を過信しない
- ④飲酒して水に入らない
- ⑤溺れた人がいたら大声で周囲に知らせ119番通報
- ⑥応急手当の知識を身に付ける

☎警防課 ☎223-9368

お知らせ

夏休みも規則正しい生活習慣を

長い休みに生活のリズムが乱れるのは、夜更かしや寝坊が原因です。「早ね・早おき・朝ごはん」を合言葉に、規則正しい生活習慣を心掛けましょう。☎社会教育課 ☎225-2513。

8月13～15日は学校閉庁日

市立小・中学校では、教職員の多忙化を改善し、休暇の取得を促すため、8月13～15日を学校閉庁日とします。事故などの緊急時は、教育委員会へ連絡してください。体育館・グラウンドは、通常の日・日曜と同じ扱いです。☎学校閉庁 = 教育総務課 ☎225-2600。児童・生徒 = 教育指導課 ☎225-2660。転入・転出 = 学務課 ☎225-2650。

小学校水泳プールの無料開放

夏休みに、市立小学校(毛利台・上依知小を除く)のプールを開放します。開放日は学校で異なります。《開放時間》①9時30分～12時②13時～15時30分《対象》各校の児童と校区内に住む中学生。小学3年生以下は16歳以上の付き添いが

必要(付き添い1人につき児童3人まで)。天候により中止の場合あり。☎スポーツ推進課 ☎225-2530。

安全・健康・コミュニティに関する調査に協力を

安心・安全に暮らせるまちづくりを進めるセーフコミュニティ活動の基礎資料とするための調査です。対象者には、8月上旬に調査票を郵送しますので、協力をお願いします。

《対象》市内在住の15歳以上7000人(無作為抽出)と家族《内容》安心・安全、健康、地域コミュニティなどのアンケート調査。結果は市HPに掲載。☎セーフコミュニティくらし安全課 ☎225-2865。

学校給食費コールセンターを開設

給食費の納付をお忘れの方に、8月1日からオペレーターが電話で納付を呼び掛けます。ATM操作や指定口座への振り込み指示、自宅訪問はしません。☎学校給食課 ☎225-2683。

国民年金保険料の納付が困難な方へ

経済的な理由で納付が困難なときは、日本年金機構で所得要件などを審査し、保険料を免除・猶予する場合があります。

《免除制度》全額免除または3段階(4分の1、半額、4分の3)の

あつぎのえいがかん kiki



～地域に根ざした映画館～

特別料金	KING OF PRISM Shiny Seven Stars (第2章)	
新作	アメリカン・アニマルズ	7月26日まで
	YUKIGUNI	
特別料金	KING OF PRISM Shiny Seven Stars (第3章)	7月20～26日
特別料金	KING OF PRISM Shiny Seven Stars (第4章)	7月27日～8月9日
新作	氷上の王、ジョン・カリー	

鑑賞料、上映時間の詳細などは、直接劇場にお問い合わせください。

☎あつぎのえいがかん kiki ☎240-0600

市民リポーターが活動を紹介します



あつぎびより

市民リポーター 室田 陽子さん(48・戸室)

七沢自然ふれあいセンターで遊ぼう!

豊かな自然とたくさんの緑に囲まれた七沢自然ふれあいセンター。恵まれた環境の中、親子で楽しみながら、ピザ作りなどを体験してきました。

まずは、ピザを焼くための火起こしを息子と初体験。木の板に棒を押し当て、棒に巻いた縄を両端から交互に引っ張り、摩擦

で火種を作っていきます。小さな火種を木くずやモグサで包み息を吹き掛けると、徐々にもくもくと煙が!パツと炎が上がった瞬間、息子の顔にも笑顔があふれました。ピザ生地を作り具材を乗せて、自分たちで起こした火で焼いたピザは最高の味でした。

自然の中で、家族と一緒に食事などを作る体験は、大切な思い出として残り、後に楽しい会話のきっかけになります。七沢自然ふ

れあいセンターは、家族や親子が共同作業を楽しめる貴重な場所だとあらため

て感じるリポートになりました。



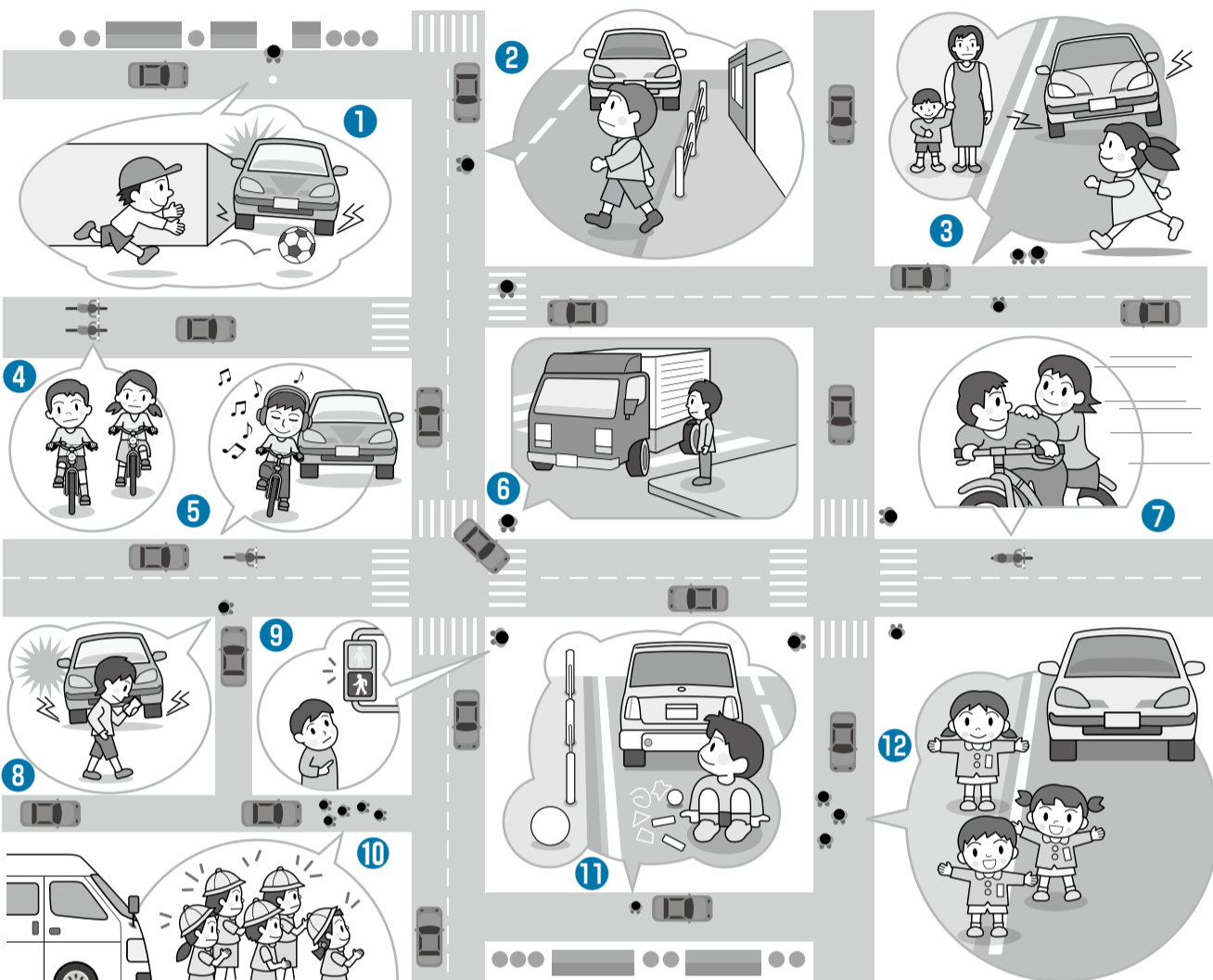
息子と作ったピザの味は格別

もうすぐ夏休み！みんなで考えよう 交通事故 危ない場面は？

子どもだけで出掛ける機会が増える夏休みがやって来ます。身の回りにある危険を知り、事故のない楽しい休みを過ごしましょう。

☎交通安全課 ☎225-2760

下の図には、事故の危険が潜む場所が12カ所あります。右の点線を山折りし、図を見ながらどんな注意が必要か考えてみましょう。



事故を未然に防ぐ行動を

- ①道路に飛び出さない
遊びに夢中になって、道路に飛び出さないようにしましょう。
- ②横断歩道が無い場所を渡らない
道路を渡る時は横断歩道を使いましょう。
- ③親などを見つけても急に渡らない
焦らず落ち着いて道路を渡りましょう。
- ④必ずヘルメットをかぶり、並走はしない
事故の衝撃を減らし、命を守るため、ヘルメットを着用しましょう。
- ⑤イヤホンをして乗らない
いち早く危険を察知できるように、運転に集中しましょう。
- ⑥交差点から少し離れて立つ
内輪差による巻き込み事故などを防ぐため、交差点から離れて待ちましょう。
- ⑦二人乗りをしない
二人乗りは原則違反です。節度ある運転を心掛けましょう。
- ⑧携帯電話などを見ながら歩かない
ながら歩きは事故の元。注意力が下がるので絶対にやめましょう。
- ⑨青信号でも左右を見てから渡る
運転手の不注意による事故が後を絶ちません。青信号でも、車が来ていないか確認しましょう。
- ⑩道路を広がって歩かない
車の走行の妨げになるだけでなく、事故に遭う危険性が高まります。
- ⑪道路で遊ばない
遊んでいることに気付かず、停車中の車が発進する可能性があり、危険です。
- ⑫車道寄りを歩かない
事故に巻き込まれないために、できるだけ車道から離れて歩きましょう。

交通安全対策を実施

市では5月に幹線道路にある交差点443カ所の車止めの設置状況を緊急点検しました。設置されていない場所は順次対策を進めていきます。

- ◆設置済み：167カ所 ◆一部設置：89カ所
- ◆未設置：187カ所

☎道路維持課 ☎225-2321

春の叙勲

市内で受章された皆さんを紹介いたします。

瑞宝双光章



高田 喜八さん
(75・山際)
更生保護功勞 =
現保護司



高野 恒夫さん
(73・森の里)
外交領事事務功勞 =
元外務事務官

この他、矢内正一さん(70・愛甲西、人事行政事務功勞 = 元人事院公務員研修所副所長)が瑞宝中綬章、重田宏さん(72・温水、警察功勞 = 元警視庁警部)、木下広文さん(61・上荻野、防衛功勞 = 元3等海尉)が瑞宝単光章を受章されました。

瑞宝単光章



市場 春喜さん
(72・東町)
警察功勞 =
元神奈川県警部補



中川 義信さん
(72・飯山)
警察功勞 =
元警視庁警部補



森屋 昭一さん
(68・下荻野)
消防功勞 =
元厚木市消防団団長



吉田 清治さん
(67・上依知)
消防功勞 =
元厚木市消防司令長

8月1~7日 食中毒予防週間

食中毒は、菌などが付いた物を飲食すると発症します。予防の三原則を徹底し、食中毒を防ぎましょう。

☎健康長寿推進課 ☎225-2174

予防の三原則

- ①つけない (手・食品・調理器具を洗う)
- ②増やさない (生鮮食品は冷蔵庫や冷凍庫で保管)
- ③やっつける (調理ではしっかり加熱)

「食中毒かな？」と思ったら

吐き気や下痢の症状がある場合は応急処置をして、医療機関を受診しましょう。相談は、厚木保健福祉事務所 ☎224-1111へ。

食中毒予防キャンペーン

【日時】 8月2日 14時～
【場所】 本厚木駅北口広場
【内容】 啓発品の配布など
☎厚木地区食品衛生協会 ☎222-7643

machi 街かど伝言板

サークルのメンバー募集やイベント情報などを紹介。

◆自分の身を守ろう！夏休み護身術教室 7月27日、13時～14時30分。東町スポーツセンター。合気の技を使った護身術を学ぶ。小学生以上30人。無料。☎電話またはファクス、Eメールで大野 ☎・FAX211-4046・

☐oono-tm@h4.dion.ne.jpへ。先着順。

◆厚木混声合唱団 ①木曜(毎週)、19～21時②日曜(月1回)、13～17時。あつぎ市民交流プラザ他。ミサ曲やオペラの合唱曲を練習。入会金1000円(29歳以下500円)、月会費3500円(②のみの場合は2000円、29歳以下1500円)。☎飯塚 ☎291-1787。

◆火曜メイツ 火曜(月3回)、11～13時。あつぎ市民交流プラザ他。ソフトエアロビクスなど。女性の方。月会費2000円。無料体験あり。

☎松本 ☎245-7265。

◆都久之輔の舞体操 第2・4金曜、13～15時。老人福祉センター寿荘。日本舞踊を取り入れた体操。1回500円。☎小川 ☎090-8580-8837。

◆フラダンス「カマアイナ・チームMAHINA」 金曜(月3回)、15～16時。森の里公民館。女性の方。初心者歓迎。月会費3000円。無料体験あり。☎伊藤 ☎248-2650。

◆社交ダンス「ファーストダンス」 土曜、9時30分～11時30分。

南毛利スポーツセンター他。スタンダードとラテンのレッスン(有資格者の指導あり)。中級レベルの経験者6人。月会費3000円。☎澤井 ☎080-4372-9070。

◆ダンス初心者講習会 ①ラテンダンス = 8月10日、15時～16時15分②社交ダンス = 8月17日、13時～14時15分。あつぎ市民交流プラザ。定員各15人。各1000円。☎7月15日から大橋 ☎090-6171-1737へ。先着順。



「あつぎ鮎まつりは打ち上げ地点と観客の距離が近いので、迫力を楽しんでほしい」と話す松田さん

夜空と思い出を彩る花火を

花火師
松田 和也さん(31・山際)

市内の花火工場では花火師として働いています。滋賀県出身で、小さい頃は琵琶湖の花火大会を毎年楽しみにしていました。家族や友達と見た美しい花火は、特別な思い出として残っています。物を作るのが好きで、高校卒業後は建築や料理の仕事をしていました。仕事に追われてしばらく見ていなかった花火と再会したのは4年前。働いていた横浜のレストランの窓から見た夜空に咲く大輪に目を奪われ、子どもの頃の思い出やワクワクした気持ちがよみがえりました。同時に、あの下では誰がどうやって打ち上げているのだろうと興味が湧き、花火に関わる仕事をしたいと強く思いました。実際に働いてみると、夏が終わってすぐに次

あつぎびと 熱気人

のシーズンの準備が始まることに驚きました。花火の素になる火薬作り、火薬を丸めて大きくする「星掛け」、火薬を花火玉に詰める「玉込め」など、1年かけて準備をします。美しさが決まるため一つ一つ丁寧な作業を心掛けています。打ち上げのときは客席から離れた場所にいますが、お客さんの拍手や歓声は聞こえてきます。自分の仕事が届いていると実感でき、気持ちが高揚する瞬間です。自分の手で作った花火で、皆さんの思い出を彩れたらうれしいです。



緊張感を持って作業に臨む

無料相談 12~13時は受け付けません(消費生活相談を除く)。
相談先に迷ったら総合相談コーナー☎225-2100へ。
※祝日、振り替え休日、施設休館日などは実施していません。

あつぎ健康相談ダイヤル24 24時間年中無休 ☎0120-31-4156
医療機関を受診する前に電話で相談を相談(健康・医療・介護・育児)・医療機関情報

高齢者介護	月~金曜(水曜除く)、9~17時 高齢者の生活・介護全般	介護福祉課 ☎225-2220	2階	市役所本庁舎
ひとり親家庭等	月~金曜、8時30分~17時 ひとり親家庭などが抱える悩みや自立に関する相談など	子育て給付課 ☎225-2241		
税務登記	毎月第1・3月曜、13~16時 8月19日、13~16時	市民協働推進課 ☎225-2100 (人権相談は☎225-2215)		
法律	毎週火曜、毎月第2~4水曜、10~16時 要予約(前週から受け付け。先着9人)			
司法書士法律	毎月第4月曜、13~16時 要予約(前週から受け付け。先着6人)			
交通事故	毎月第2~4金曜、13~16時	市民協働推進課 ☎225-2100 (人権相談は☎225-2215)	総合相談コーナー(1階)	市役所本庁舎
行政	毎月第2・4木曜、13~16時			
外国人	毎週木曜、13~16時 ポルトガル語・スペイン語・英語			
不動産	8月1日、13~16時			
公証人	毎月第1・3金曜、13~15時	都市計画課 ☎225-2401		
行政書士	8月5日、13~16時			
人権	毎月第1~4水曜、13~16時	住宅課 ☎225-2330		
特定開発事業紛争	毎週金曜、9~16時 要予約 特定開発事業に関する紛争など			
マンション管理	毎月第3水曜、13~16時 要予約(7日前まで) 管理組合の運営、長期修繕計画など	厚木保健福祉事務所 ☎224-1111		厚木保健福祉事務所
精神保健・認知症相談	月に3回程度実施。心の病気、アルコール・薬物などの依存症、認知症 要予約 日時はお問い合わせください。			
専門的栄養相談	8月8・22日、9時30分~16時 要予約 病気の方などの食事			
療育歯科相談	8月5・20日、9~11時、13時30分~15時 要予約 病気や障がい、発達の遅れなどがある3歳未満児			
エイズ・梅毒の検査・相談	8月8・22日、13時10分~15時 要予約 相談は匿名で随時	消費生活センター ☎294-5800		厚木商工会議所(4階)
消費生活	月~金曜、9時30分~16時 契約などのトラブルや悪質商法など			
多重債務	毎月第4金曜(祝日の場合は第3金曜)、13~16時 要予約			

児童虐待	月~金曜、9~17時	家庭相談課 ☎221-0181	7階	市役所第2庁舎	
D・V(女性専用)	月~金曜、9~17時	家庭相談課 ☎221-0182			
女性一般	月~金曜、10~17時 生き方や家庭、職場の悩みなど	女性のための相談室 ☎221-0123			
女性法律	毎月第3金曜、13~16時 要予約				
教育	月~金曜、9~17時(火曜は20時) 要予約 子どもの教育※電話・Eメールでの相談可	青少年教育相談センター ☎221-8080	6階	保健福祉センター	
ボランティア	毎月第3金曜、13~16時	市民協働推進課 ☎225-2141	3階		
生活困窮からの自立	月~金曜、9~17時	福祉総務課 ☎225-2895	1階		
成年後見	毎月第2・3水曜、13~15時 要予約 司法書士による成年後見	社会福祉協議会 ☎225-2947	5階		
生活習慣病予防	8月5・30日、9時~11時30分 要予約 8月21日、13時15分~15時45分 要予約	健康づくり課 ☎225-2201	3階		
自殺予防	8月1日、9~12時 要予約 8月19日、13~16時 要予約 臨床心理士による「いのちのサポート相談」		2階		
健康	月~金曜、8時30分~17時15分	子育て支援センター ☎225-2922	8階	あつぎ市民交流プラザ(アミューズあつぎ)	
子育て	毎日、8時30分~17時15分				
就労	月~土曜、10~17時 要予約 15~39歳のニートや引きこもりの方の就労		若者サポートステーション ☎297-3067		7階
勤労者のための法律相談(夜間)	7月26日、17時20分~20時 要予約 労働条件、賃金不払い、解雇、生活のトラブルなど		産業振興課 ☎225-2585		5階
働く人の心の悩み	7月24日、18時~20時50分 要予約	厚木医師会在宅相談室 ルリアン☎240-0393			
在宅医療	月~金曜、9~17時				
歯と口の健康相談	月~金曜、9~17時	厚木歯科医師会 ☎221-8733			
地域の困りごと	月~土曜、8時30分~17時15分(土曜は12時まで) 介護、健康、地域参加、日常生活の悩みなど	各地区の地域包括支援センター(介護福祉課) ☎225-2220に確認			