

編集・発行 / 厚木市広報課
〒243-8511 神奈川県厚木市中町 3-17-17
TEL.046-223-1511(代) FAX.046-223-9951

12月							1月						
日	月	火	水	木	金	土	日	月	火	水	木	金	土
					1	2	1	2	3	4	5	6	
3	4	5	6	7	8	9	7	8	9	10	11	12	13
10	11	12	13	14	15	16	14	15	16	17	18	19	20
17	18	19	20	21	22	23	21	22	23	24	25	26	27
24	25	26	27	28	29	30	28	29	30	31			

マイタウンクラブ
印の番号で、ウェブ上から詳しい情報を確認できます。「印」と記されたものは、申し込みもできます。

Gポイント
印は、「あゆコロちゃんGENKIポイント」の対象です。参加すると、記載されている数字分のポイントが付与されます。

印=申し込み 印=問い合わせ 印=電話番号
印=ファクス番号 印=Eメール 印=市ホームページ

アプリで配信中
広報あつぎ




広報テレビ・ラジオ番組
イベント情報や街の話題などをテレビ・ラジオで紹介

ケーブルテレビ
AIC「あつぎ元気 Wave」
①12時～②19時30分～③22時45分～(各15分)

テレビ
tvk「猫のひたいほどワイド」
毎月第1・3月曜、13時ごろ(3分程度)
tvk データ放送
テレビリモコンのdボタンを押して、厚木市の押し情報をチェック

ラジオ
FM ヨコハマ
「ラブリーデー」(84.7MHz)
毎月第1・3火曜、9時35分ごろ(3分程度)
他にもフェイスブックやインスタグラムなど、さまざまなソーシャルメディアで情報を発信中
詳しくは「厚木市 ソーシャルメディア」検索

災害情報のメールマガジン
防災行政無線の内容も配信
登録受付中



あなたの力が地域を守る 消防団員を募集



消防団はボランティアで組織され、災害発生時に消防署職員と連携して消火、救助活動に当たっています。市では、団員を随時募集中です。あなたの力を地域のために生かしてみませんか。

主な活動
■一般団員=消火・救助・水防活動、避難支援、消火訓練、警戒パトロール、資器材点検など
■女性消防団員=火災予防などの広報活動、応急手当ての普及・啓発、一人暮らしの高齢者などへの防火指導、消防訓練、資器材点検など

対象・任期など
市内在住在勤の18歳以上の方。1期2年。出動手当、公務災害補償、退職報償金、被服貸与など
消防総務課へ。

学生団員に認証証明書を発行
就職を支援するため、1年以上継続して活動した大学生や大学院生、専門学校生に活動を認証する証明書を発行します。

いざという時に備えて訓練や資器材の点検などを行っています。団員はもちろん、催しなどで地域の皆さんと触れ合う機会もあり、交流を楽しんでいます。

第3分団第1部
鈴木 翔太さん
(21・林)

歳末火災特別警戒 12月25日～31日 「火の用心 ことばを形に 習慣に」
出掛ける前や就寝前には、火の元を必ず確かめましょう。
警防課 ☎223-9368

消防総務課 ☎223-9366

催し

**アミューあつぎに
サンタクロースがやってくる!**

12月24日、①11時30分～12時②13時30分～14時③15時30分～16時。アミューあつぎ。宮ヶ瀬の巨大ツリーを再現したクリスマスツリーの前でサンタクロースと記念撮影。各回50人。無料。当日10時から整理券を配布。先着順。商業にぎわい課 ☎225-2834。G1

**神奈川工科大学
厚木市子ども科学館の催し**

■**プラネタリウムライブ投影**
12月24日、13時30分～14時10分。「今夜の星空と冬の星の物語」をテーマにスタッフが解説。定員90人。200円(中学生以下50円)。当日9時から観覧券を販売。先着順。172583 G1

■**大人のためのプラネタリウム「JAZZ/BOSSA」**
1月26日、19時～20時。プラネタリウムで星空コンサート。15歳

以上90人(中学生は除く)。200円。
1月7日(年間パスポートをお持ちの方は6日)、9時から電話で受け付け。先着順。172582 G10
■**ミニ工作教室「うさぎのピョン太」**
1月14日、①13時30分～②14時～。跳ねるようにひっくり返るおもちゃを作る。各回35人。無料。当日13時20分から整理券を配布。先着順。172584

■**おもしろ実験「ばねの働き」**
1月14日、13時30分～14時30分。ばねを利用したおもちゃの実験やクイズ。定員70人。無料。当日直接会場へ。先着順。172585

■**科学工作教室「おもしろやじろべえ」**
1月27日、13時30分～15時30分。さまざまな形をしたやじろべえを作る。小学生以上30人(付き添いの方も要予約)。無料。1月6日(市外の方は7日)9時から電話で受け付け。先着順。172586
いずれも会場、問い合わせは子ども科学館 ☎221-4152。

**ななさわ森のようちえん
～すいようび!森のたんけん隊・2月～**

2月7日、14時～16時。七沢自然ふれあいセンター。森遊びなどを楽しむ。市内在住の3歳～6歳の未

就学児20人。250円(材料費、保険料)。直接、電話またはファクスに催し名、〒住所、氏名(ふりがな)、年齢、性別、電話番号を書き、1月24日までに七沢自然ふれあいセンター ☎248-3500・FAX 248-4708へ。抽選。172527

フレイル(虚弱)チェック

1月22日、14時～16時。老人福祉センター寿荘。加齢により筋力や心身の活力が低下した状態(フレイル)を検査。市内在住の65歳以上30人。無料。直接、電話またはハガキ、ファクスに講座名、〒住所、氏名、生年月日、電話番号を書き、1月5日(必着)までに〒243-8511 介護福祉課 ☎225-2388・FAX 221-1640へ。抽選。172420 G10
《「催し」は2面に続きます》

交通事故が多発中

市内では自転車や高齢者が関係する交通事故が増えています。交通ルールやマナーを守り、事故を未然に防ぎましょう。

交通安全課 ☎225-2760

政策トピック

未来へつながる道づくり 新東名が一部開通

新東名高速道路が、本年度に一部開通します。首都圏と東海地方を結ぶ玄関口となる「厚木南インターチェンジ(IC)」も新たに開通し、渋滞の緩和によって各都市への移動時間が大幅に短縮。産業や経済、物流、観光のさらなる活性化が期待されます。



まずは厚木南ICと海老名南JCTがつながるBoo~!!

新東名で、ここが変わる!

- ✓ 渋滞の緩和
既存の東名高速道路から新東名に交通量が分散し、渋滞発生回数が減少
- ✓ 沿線地域の観光が活性化
日帰り圏域が拡大し、観光客が増加
- ✓ 企業活動を促進
物流効率が上がり、地域経済を活性化

新東名は、海老名南ジャンクション(JCT)で圏央道、伊勢原JCT(仮称)で東名高速に接続

道路管理課国道調整担当 ☎225-2350

つ職員が、予防の基本となる食事の工夫と予防法を解説。定員50人。無料。☎1月5日までに病院総務課 ☎221-1570へ。抽選。☎☎172486 ㊿10

市立病院講演会「誤嚥性肺炎を予防するための身体づくり~THE老活~」

1月31日、14時~15時。市立病院。高齢者がかかりやすい誤嚥性肺炎の仕組みや予防につながる食事・運動方法を学ぶ。定員50人。無料。☎1月18日までに病院総務課 ☎221-1570へ。抽選。☎☎172509 ㊿10

ハッピー育児講座

1月14日、10時30分~12時。あつぎ市民交流プラザ。お父さんと子どもと一緒に体を動かして楽しむ。県内在住の0歳~5歳の幼児と父親25組。無料。☎1月4日までに子育て支援センター ☎225-2922へ。抽選。☎☎172506 ㊿1

こんなときどうする? ~乳幼児のための救急法講習会~

1月29日、13時30分~16時30分。あつぎ市民交流プラザ。乳幼児期に起こりやすい事故の予防や手当てなどの知識・技術を学ぶ。市内在住の未就学児の保護者15人。託児あり(1歳以上10人。要予約)。☎1月12日までに子育て支援センター ☎225-2922へ。抽選。☎☎172501 ㊿10

厚木東高校いけばな講座

1月20日、10時~12時。厚木東高校。校内の枝葉で盛花を作り、生け花の基本を学ぶ。定員20人。700円(花代)。☎ハガキまたはファクスに講座名、〒住所、氏名、年齢、電話番号を書き、1月4日(必着)までに〒243-8511文化生涯学習課 ☎225-2512・FAX 225-3130へ。抽選。☎☎172522 ㊿1

療育支援事業研修会「発達が気になるお子さんへの対応と支援」

1月26日、10時~12時。保健福祉センター。横浜市東部地域療育センターの心理士による発達障がい児への支援についての講演。定員50人。無料。☎1月19日までに

青春劇場

1月20日、15時~16時。アミューあつぎ。唄う!青春劇場カラオケ大会(ゲスト・浪ちひろ)。定員100人。500円。☎当日直接会場へ。先着順。☎商業にぎわい課 ☎225-2834。㊿1

森林づくり体験教室「木こり体験・シイタケ栽培」

2月3日、9時~16時。七沢地区の森林。間伐体験とシイタケ栽培の原木「ほだ木」作り(ほだ木は持ち帰り)。小学生以上40人(小学生以下は保護者同伴)。860円(材料費)。☎直接、電話またはハガキ、ファクスに〒住所、氏名、年齢(学年)、電話番号を書き、1月12日(必着)までに〒243-8511農業政策課 ☎225-2810・FAX 223-0174へ。抽選。☎162588 ㊿1

斎場施設見学会

1月14日、10時30分~12時。市斎場。施設の見学と葬儀の説明。定員30人。無料。☎12月15日~1月13日に市斎場 ☎281-8595へ。先着順。㊿1

ASHLあつぎ子ども食堂

1月18日、17時30分~21時。南毛利公民館。夕食作りやレクリ

エーション、宿題など。小・中学生と保護者50人。100円(保護者は300円)。☎当日19時30分までに直接会場へ。先着順。☎市民団体ASHL・葉山 ☎050-5277-3519。

YMCAこども食堂

1月21日、11時30分~13時30分。厚木YMCA。餅つき体験。小・中学生と保護者50人。100円(保護者は300円)。☎当日直接会場へ。☎厚木YMCA ☎223-1441。

講座

応急手当上級救命講習会

1月20日、9時~17時。睦合分署。心肺蘇生法、自動体外式除細動器(AED)の取り扱い、大出血時の止血法、傷病者の管理法など。市内在住の勤在学の中学生以上30人。無料。☎1月4日までに救急救命課 ☎223-9365へ。抽選。☎☎162843 ㊿10

眠りを変えて元気アップ! 睡眠虎の巻

1月26日、14時~15時30分。依知南公民館。保健師による眠りの

改善方法についての講義とアロマスプレー作り。ゲートキーパー養成講座と骨健康度測定も同時開催。市内在住の方30人。無料。☎12月15日から健康づくり課 ☎225-2201へ。先着順。㊿10

健康運動指導士のミニ運動講座

1月17・22日、①9時30分~10時②10時15分~10時45分③11時~11時30分。保健福祉センター。健康運動指導士による正しいウォーキングや腰痛・膝痛予防のための運動のアドバイスと実技など。20歳以上の方。無料。☎当日直接会場へ。☎健康づくり課 ☎225-2201。㊿10

快眠スイッチON! ~効果抜群のおやすみストレッチ~


1月29日、10時~11時30分。あつぎ市民交流プラザ。睡眠の知識や良い眠りを促すストレッチ方法を学ぶ。市内在住の40歳~64歳の女性30人。無料。☎12月15日から健康づくり課 ☎225-2201へ。託児あり(定員10人。1月10日までに要予約)。先着順。㊿10

市立病院講演会「糖尿病の予防と楽しい食事」

1月18日、14時~15時。市立病院。日本糖尿病療養指導士の資格を持

秋の叙勲・褒章

秋の叙勲・褒章が発表されました。市内で受章した皆さんを紹介します。

<p>瑞宝小綬章</p>  <p>柏木孝之さん (70・棚沢) 消防功労 = 元市消防正監</p>	<p>瑞宝双光章</p>  <p>植田多加義さん (61・宮の里) 防衛功労 = 元2等海佐</p>	<p>瑞宝双光章</p>  <p>黒川忠司さん (68・船子) 警察功労 = 元警視庁警視</p>	<p>瑞宝双光章</p>  <p>井上忠博さん (68・上荻野) 消防功労 = 元市消防監</p>
<p>瑞宝単光章</p>  <p>尾島敏晴さん (72・旭町) 消防功労 = 元市消防団分団長</p>	<p>瑞宝単光章</p>  <p>島口健次さん (71・毛利台) 警察功労 = 元県警部補</p>	<p>この他、高階弘悦さん(71・上依知、警察功労=元神奈川警部補)、石塚紀元さん(71・妻田西、警察功労=元神奈川警部補)が瑞宝単光章を受章しました。</p> 	

おいしい厚木産の野菜や加工品などが勢ぞろい 年末年始は朝市へ


日時 毎週日曜 6時~7時
※12月31日、1月7日は開催しません

会場 文化会館駐車場

—特別市を開催—

- 年内最後 「とめ市」12月30日
- 年明け最初 「初市」1月14日 (各店舗で福袋の限定販売あり)

☎農業政策課 ☎225-2801 ㊿1



療育相談センター ☎225-2252へ。
託児あり(定員10人。1月9日まで
に要予約)。先着順。㊄1

情報プラザのパソコン講座

■初心者向け表計算予定表作成講座

1月9日、9時30分～12時30分。
表計算ソフトの基本操作を学び、
予定表を作る。定員16人。500円(テ
キスト代ほか)。☎㊄172480

■初心者向け文書作成講座

1月10・17・24・31日(全4回)、
13時30分～16時30分。文書作成ソ
フトの基本操作を学び、文書を作
る。定員16人。2000円(テキスト
代ほか)。☎㊄172481

■初心者向けインターネット
SNS講座

1月14・21日(全2回)、9時30分
～12時30分。パソコンを使って、
ソーシャル・ネットワーキング・
サービス(SNS)の使い方を学
ぶ。定員16人。1000円(テキスト
代ほか)。☎㊄172484

■初級・中級者向け表計算関数講座

1月17・24日(全2回)、9時30分～12
時30分。表計算ソフトの関数など
を問題形式で学ぶ。定員16人。1000
円(テキスト代ほか)。☎㊄172482

■中級者向けイラスト作成講座

1月19日、9時30分～12時30分。文
書作成ソフトの図形描画機能の基
本を学び、図形などを組み合わ
せてイラストを作る。定員16人。500
円(テキスト代ほか)。☎㊄172483

いずれも会場は情報プラザ。☎
電話またはハガキに講座名、☎番
号、〒住所、氏名(ふりがな)、
年齢、電話番号、市外在住の方は
勤務先または通学先を書き、12月
24日(必着)までに〒243-0021岡
田3050情報プラザへ。抽選。☎情
報プラザ ☎220-2711。㊄1

勤労者福祉サービスセンターの講座

■普通救命講習会

1月13日、9時30分～12時30分。
あつぎ市民交流プラザ。応急手当
での必要性、心肺蘇生法、大出血
時の止血法、自動体外式除細動器
(AED)の取り扱いなどを学ぶ。
市内在住在勤在学の中学生以上20

人。無料。

■ボルダリング教室

1月20日、9時～12時。ボルダリ
ングジム Lamp。初心者向けの
体験教室。市内在住在勤在学の方
10人。3000円(60歳以上・大学生
2700円、高校生2400円、小・中学
生2200円)。

いずれも申し込みは、電話また
はファクスに〒住所、氏名(ふり
がな)、年齢、電話・ファクス番
号を書き、1月5日までに勤労者福
祉サービスセンター ☎206-4151・
☎206-4611へ。抽選。㊄1

体育協会のスポーツ教室

■ジュニアバドミントン教室

1月13・20・27日、2月10・17日(全
5回)。13時30分～15時30分。南毛利
スポーツセンター。市内在住の小・
中学生40人。2000円。☎㊄172511

■第2回キッズテニス教室

1月14日、①10時～12時。市内
在住の年中～小学3年生30人。②
13時30分～15時30分。市内在住の
年中～小学6年生30人。南毛利ス
ポーツセンター。800円。☎㊄1
172512②172513

■初心者空手道教室

1月14・21・28日(全3回)、10
時～11時30分。東町スポーツセン
ター。市内在住在勤在学の小学生
以上20人。800円。☎㊄172514 ㊄1
いずれも内容は基礎技術の講
習。☎ハガキ、ファクスに教室名、
〒住所、氏名(ふりがな)、年齢、
性別、電話番号を書き、12月25日
(必着)までに〒243-0039温水西
1-27-1市体育協会 ☎247-7212・☎
248-7151へ。抽選。

体育協会のスキー教室

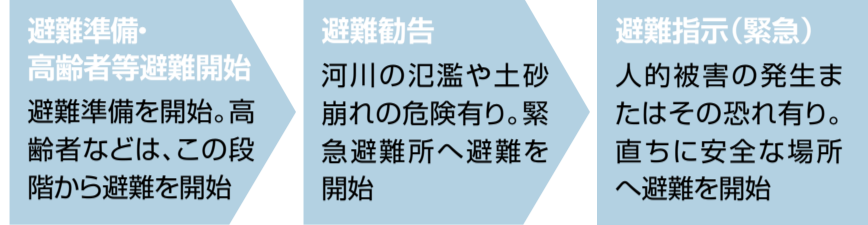
2月10日～12日(2泊3日)。赤倉
温泉スキー場(新潟県)。基礎技
術の講習。市内在住在勤の方70人
(児童・生徒を除く)。3万8000円。
☎南毛利・東町・猿ヶ島スポーツ
センター、及川球技場などにある
申込書(厚懸観光ホームページか
らダウンロード可)に必要事項を
書き、郵送またはファクス、Eメ
ールで1月10日(必着)までに〒243-

こちらは
防災あつぎです

このコーナーでは、
災害に備える対策
などを紹介します。

第2回「逃げ遅れないために」

風水害の発生の恐れがある時、避難す
べきか悩んだことがある方は多いのでは
ないでしょうか。市では、各河川の水位や気象
庁からの警報、現場状況から段階的に避
難勧告などを発令します。発令の内容を確認
し、逃げ遅れることのないようにしましょう。市内河川の水位を定点カメラで確認



☎危機管理課 ☎225-2190

0815妻田西1-19-5(株)厚懸観光 ☎
221-3222・☎221-3226・☎info@
atsuren-kanko.co.jpへ。先着順。

3学期トレーニングアカデミー

1月12・19・26日、2月2・9・
16・23日、3月2・9・16・23日。
①17時30分～18時30分②18時45分
～19時45分。南毛利スポーツセン
ター。レベルに応じて神経系のト
レーニングを学ぶ。3月16日に効
果測定テストを実施。市内在住
在学の小学3～6年生各回40人。800
円。☎ハガキ、ファクス、Eメ
ールに講座名、〒住所、氏名(ふり
がな)、学年、電話番号を書き、
12月25日(必着)までに〒243-0039
温水西1-27-1市体育協会 ☎247-
7212・☎248-7151・☎info@atsugi-
taikyo.or.jpへ。抽選。

パラリンピアン講演会

1月13日、14時～(13時30分開場)。
文化会館。リオデジャネイロパラ
リンピックの陸上競技で銅メダル
を獲得した辻沙絵選手による講
演。定員376人。2000円(中学生
以下500円。未就学児は無料)。
☎電話またはEメールで田上 ☎
090-4914-0438・☎stagami@kzh.

biglobe.ne.jpへ。先着順。

2020年を超えて:どうなる、首都圏

2月10日、14時～16時。サン・エー
ルさがみはら。日本大学理工学部
教授による鉄道の魅力や地域活性
化がテーマの講演。定員220人。無
料。☎1月15日までに相模原市交
通政策課 ☎042-769-8249へ。抽選。

J Aあつぎいきいき福祉教室

1月17日、10時～11時。J Aあ
つぎ本所。今からでも始められる
健口体操を学ぶ。市内または清川
村在住の方40人。無料。☎1月10
日までにJ Aあつぎ指導販売部福
祉課 ☎225-7716へ。先着順。㊄1

～ひとりで悩まないで～
こころの健康相談

家庭・職場などでの人間関係
やストレスによる悩みを抱える方
に向けて、臨床心理士による相
談を受け付けています。お気軽
にご相談ください。

《日時》1月11日、13時～16時
15日、9時～12時
(要予約)

☎健康づくり課 ☎225-2201



**飼い主のいない
犬猫の里親
募集パネル展**

ボランティア団体「(一
社)清川しっぽ村」と協力
し、里親を募集するパネ
ル展を開催します。ぜひ
ご覧ください。

《日時》1月21日
11時～15時

《会場》アミュあつぎ

☎当日直接会場へ。㊄1

☎生活環境課 ☎225-2750



**大人のための
アウトドア講座①**
in七沢自然ふれあいセンター

日時 2月11日 10時～15時
内容 アウトドアクッキング、
火おこし体験、自然散策など

定員 市内在住の18歳以上20人
参加費 2000円(食事代、保険料)

☎直接、電話またはファクスに催し名、〒住所、氏名
(ふりがな)、年齢、性別、電話番号を書き、1月21日
までに七沢自然ふれあいセンター ☎248-3500・☎
248-4708へ。抽選。☎㊄172526 ㊄1

厚木のお医者さんたちが **無料**
演じる講演会



やっぱり家がいい
～医療・介護・生活支援を考える～

《日時》2月12日 10時～11時30分
《会場》文化会館 小ホール
《対象》市内在住在勤在学の方376人

☎電話またはハガキ、ファクス、Eメールに
〒住所、氏名、電話番号、参加人数を書
き、2月2日(必着)までに〒243-8511福祉
総務課地域包括ケア推進担当 ☎
225-2047・☎221-2205・☎1900-08
@city.atsugi.kanagawa.jpへ。先着順。
☎㊄172567 ㊄1

1月のギャラリー		あつぎ市民交流プラザ ☎225-2510
会場	日程	催し名
あつぎ アートギャラリー (アミューあつぎ 5階あつぎ市民 交流プラザ)	1月11日～16日	水墨画墨彩画総合展 アートサークルさくら展示会 (パステル・水彩画・クレパス)
	1月17日～23日	厚木しあわせクラブ陶芸愛好会干支展「戌」
	1月18日～23日	厚木愛甲地区中学校文化連盟芸術祭 美術科学習発表会
	1月24日～30日	美術・雑貨フェア(展示販売)
	1月25日～30日	厚木愛甲地区中学校文化連盟芸術祭 技術・家庭科、特別支援学級部会発表会
ロードギャラリー (厚木地下道)	12月22日～1月9日	明るい選挙啓発ポスターの展示
	1月11日～16日	緑の書道コンクール入選作品巡回展
	1月19日～29日	野外彫刻造形展写真展

要事項と市立病院の在り方に関する意見(1200字以内)を書き、1月31日までに直接、経営管理課☎221-1570へ。選考あり。

あつぎ生涯学習リーダー 養成講座の受講者を募集

輝き厚木塾の講師として活躍する「あつぎ生涯学習リーダー」の養成講座の受講者を募集します。

《日時》2月4日、9時30分～18時
《対象》申込書とともに配布する受講者募集案内を確認してください
《募集人数》20人程度。書類選考の上、結果を通知します。
12月15日から文化生涯学習課や南毛利学習支援センターで配布する申込書(☎からダウンロード可)に必要事項を書き、1月10日までに直接、文化生涯学習課☎225-2512へ。

市立病院のボランティアを募集

外来案内ボランティア=平日9時～11時。外来受診される患者の案内など。
院内装飾・移動図書ボランティア=毎週水曜13時30分～16時。院内の装飾や移動図書など。
☎病院総務課☎221-1570へ。

保育士を募集

子育て支援センターで働く保育士を募集します。

《対象》保育士の資格を持つ方若干名
《勤務内容》子育て支援センターの運営など
《雇用期間》4月1日～9月30日(更新可)
《勤務時間》8時30分～17時15分、週5日(土・日曜勤務あり)
《報酬》月額17万7200円(通勤手当あり)。
市販の履歴書に写真を貼り、直接または郵送で2月2日(必着)までに〒243-8511子育て支援センター☎225-2922へ。後日面接あり。

非常勤一般職員を募集

《勤務内容》市役所での一般事務、電話・窓口対応、パソコン操作、客人(国内外)対応での事務補助など
《勤務時間》9時～16時、週3日
《募集人数》1人(英語と韓国語が話せる方優先)
《報酬》時給960円。
市販の履歴書に写真を貼り、

1月19日までに直接、企画政策課☎225-2050へ。後日面接あり。

市税関係封筒の広告主を募集

法人市民税申告書送付用封筒の広告主を募集します。

《対象》市内に事業所がある事業者
《発送枚数》約1万2000通
《募集期間》1月12日まで。詳しくは☎をご覧ください。
☎市民税課☎225-2012。

障がい福祉関係封筒の広告主を募集

障がい者やその家族などに送る郵送物の広告主を募集します。

《対象》市内に事業所がある事業者
《発送枚数》約2万通
《募集期間》1月15日まで。詳しくは☎をご覧ください。
☎障がい福祉課☎225-2221。

電話相談員ボランティアを募集

救いや励ましを求める方に電話で応対するボランティアを募集します。申し込み方法など詳しくは「横浜いのちの電話」ホームページを確認してください。
☎社会福祉法人横浜いのちの電話事務局☎045-333-6163。



小・中学校体育館開放 使用希望団体の登録

《対象》市内在住在勤在学の方10人以上で構成し、年間を通して定期的に使用する非営利のスポーツ・レクリエーション団体(市内在住の代表者が必要)
《使用施設》1団体1校(原則代表者が在住する学区内の学校)
《開放日時》土・日曜、祝日=①9時～12時②13時～16時③17時～22時。平日=④19時～22時(6月～9月)⑤18時～21時(10月～5月)
《費用》無料。
スポーツ推進課や公民館にある申請書(☎からダウンロード可)に必要事項を書き、1月19日までに直接、スポーツ推進課☎225-2530へ。申請後、調整会議に出席し、使用の可否や日程を決定。



ブックスタート

①12月20日、10時30分～11時30分。あつぎ市民交流プラザ②12月23日、10時30分～11時30分。中央図書館③1月10日、11時30分～12時。保健福祉センター④1月17日、10時30分～11時30分。あつぎ市民交流プラザ。読み聞かせの方法や年齢に応じた絵本を5分程度で紹介し、1冊進呈。市内在住で平成28年4月2日以降に生まれた赤ちゃんとお保護者(赤ちゃん1人につき1回)。生後4カ月頃からが最適。無料。母子健康手帳をお持ちください。
☎当日直接会場へ。都合の悪い方は、事前に予約の上、毎月第2・3木曜の11時～12時、14時～15時の間に、中央図書館で受けられます。
☎中央図書館☎223-0033。◎1

親子ふれあい遊び

■7カ月から歩きはじめの子ども
1月19日、①10時～10時40分②11時～11時40分。市内在住の生後7カ月～歩きはじめの子どもとお保護者15組(既受講者を除く)。
■1歳児
1月31日、③10時～10時40分④11時～11時40分。市内在住の歩行可能な1歳児とお保護者15組。
いずれも会場はあつぎ市民交流

プラザ。無料。☎1月①②12日③④24日までに子育て支援センター☎225-2922へ。抽選。☎①172496②172497③172499④172500 ◎10

ベビーマッサージ

1月①12日②26日、10時30分～11時30分。あつぎ市民交流プラザ。オイルを使ったマッサージで赤ちゃんとの触れ合い方を学ぶ。市内在住の生後1～6カ月の赤ちゃんとお保護者15組(既受講者を除く)。300円(オイル代)。
☎①12月20日～1月5日②1月10日～19日に子育て支援センター☎225-2922へ。抽選。☎①172494②172495 ◎10



市立病院運営審議会委員を募集

市立病院の運営に関わる審議などをしていただく委員を募集します。
《対象》①市内在住在勤在学で応募日現在18歳以上②平日昼間の会議(年4回程度)に出席できる③他の附属機関などの委員でない④市の議員・職員でない⑤の全てを満たす方3人
《任期》4月1日～(2年間)
《報酬》日額7800円(交通費含む)。
☎市立病院や市役所本庁舎、本厚木・愛甲石田駅連絡所にある申込書(市立病院ホームページからダウンロード可)に必

育てよう「読書大好きあつぎっ子」

中央図書館 おはなし会

子どもの年齢に合わせた楽しい読み聞かせや手遊びをします。ぜひお越しください。

■おひざにだっこのおはなし会(1歳～4歳程度とお保護者)
1月24・25日、①10時30分～②11時～(各回30分)歌遊び、手遊び、人形劇、紙芝居の読み聞かせなど。◎1

■おはなし会(4歳～小学2年生程度)
1月6・7・13・14・20・21・27・28日、14時～14時30分。素話、絵本と紙芝居の読み聞かせなど。
いずれも費用は無料。
☎当日直接会場へ。

☎中央図書館☎223-0033

冬も、森でリフレッシュ

空気が澄んで景色が美しい冬、ハイキングと温泉で心身を癒やしませんか。

■森林セラピー体験®と温泉

《七沢》1月10日、9時30分～15時30分。見城ハイキングコースを歩き、七沢温泉(七沢荘)を楽しむ。定員20人。1000円(入浴料など)。☎☎172516

《飯山》1月18日、9時30分～15時。飯山白山森林公園を歩き、飯山温泉(ふるさとの宿)を楽しむ。定員20人。1000円(入浴料など)。☎☎172517

■健康づくり大学
～温泉と自然で心もからだも綺麗に～

1月17日、9時30分～14時30分。ノルディックウォーキングと七沢温泉(中屋旅館)で食事・入浴。定員30人。3500円(食事・入浴・保険料ほか)。☎☎172515

いずれも申し込みは12月15日から東丹沢七沢観光案内所☎248-1102へ。先着順。◎10

歩いた後は温泉で温まろう

ひとり親家庭などに修学資金などを貸し付け

4月に高校、短大、大学、専修学校などに進学予定の子どもを養育する母子・父子・寡婦家庭に、就学支度・修学資金を貸し付けています。

《金額》下表の額内で必要と認められる額。☎電話で子育て給付課☎225-2241へ。審査の上、申請の翌月末に決定。

区分	就学支度	修学(月額)
高校	公立	15万円
	私立	41万円
私立短大・専門学校	58万円	5万3000円
私立大学	58万円	5万4000円

都市計画変更案の縦覧と意見書の受け付け

都市計画法第8条(地域地区)の田園住居地域の追加に伴い、地区計画の一部改正について都市計画の変更案を縦覧し、意見書を受け付けます。

《期間》12月25日～1月9日、8時30分～17時15分《縦覧場所》都市計画課《対象者》該当地区の土地所有者と利害関係者《意見書提出》直接または郵送で1月9日(必着)までに〒243-8511都市計画課☎225-2401へ。

歯と歯ぐきの健康相談

1月23日、9時～11時30分。保健福祉センター。歯科衛生士による歯磨きや口腔の悩み相談。無料。☎当日直接会場へ。歯間ブラシとデンタルフロスをプレゼント。☎健康づくり課☎225-2201。㊟10

中小企業利子補給金申請書の送付

市の融資制度などを利用している事業者(利子補給対象者のみ)に12月下旬から申請書を送ります。早めに借入金融機関に提出してください。☎産業振興課☎225-2830。

家屋取り壊しなどの届け出

固定資産税・都市計画税は、1月1日現在所有する土地・家屋に課税されます。家屋を取り壊した

場合や売買・相続などで登記していない家屋の所有者に変更が生じた場合は早めに届け出てください。☎資産税課☎225-2031。

償却資産の申告期限は1月31日

事業者(個人・法人)の事業用機械や備品などの償却資産は、固定資産税の課税対象です。1月1日現在で、償却資産がある方は申告してください。☎資産税課☎225-2032。

技能功労者などを表彰

《技能功労者》加藤弘行(左官職)、小宮山秀幸(大工職)、三平建次(大工職)、和田隆男(大工職)、石井寿一(とび職)、西郷量利(理容師)、森屋昭一(自動車整備士)、青木浩行(自動車整備士)《優秀技能者》近藤謙吾(石工職)、小島貴夫(大工職)《優秀青年技能者》馬場淳一(調理師)。

いずれも順不同、敬称略。☎産業振興課☎225-2832。

厚木年金事務所の予約相談

日本年金機構の各年金事務所では、年金の請求や受け取りに関する相談を受け付けています。手続きや相談窓口が混雑する場合がありますので、事前予約をお勧めします(基礎年金番号が必要)。☎厚木年金事務所☎223-7171。

警察官の巡回連絡にご協力を

制服を着た警察官が戸別訪問しています。日常の気になることやご意見・ご要望を気軽にお聞かせください。☎厚木警察署☎223-0110。

みんなの声でつくるまち

市では次の内容について、皆さんの意見をお聞きます。

《パブリックコメント》

■市住生活基本計画の策定

《閲覧期間》12月25日～1月25日《閲覧場所》住宅課、市政情報コーナー、公民館、本厚木・愛甲石田駅連絡所、中央図書館、あつぎ市民交流プラザ、保健福祉センター、☎《応募方法》閲覧場所にある用紙で確認。☎住宅課☎225-2330。

映画.comシネマ

☎206-4541
http://atsugieiga.com

秋刀魚の味 【デジタルリマスター版】	12月16日～22日 12月23日～29日	12時30分～ 10時～
散歩する侵略者	12月16日～22日 12月23日～29日	14時40分～、19時40分～ 11時05分～(23日休映)、17時25分～
セザンヌと過ごした時間	12月16日～22日 12月23日～29日	12時40分～、17時35分～ 14時45分～、19時45分～
ボブという名の猫 幸せのハイタッチ	12月23日～29日 12月30日～1月5日	10時05分～、15時10分～、20時05分～ 10時05分～、15時10分～、20時05分～(31日休映)
米軍が最も恐れた男 その名は、カメジロー	12月23日～29日 12月30日～1月5日	12時35分～、17時40分～ 12時35分～、17時40分～(31日休映)
それいけ!アンパンマン ブルブルの宝探し大冒険!	12月23日～29日 12月30日～1月5日	9時40分～(23日休映)、13時40分～ 9時40分～、13時40分～
関ヶ原	12月23日～29日 12月30日～1月5日	12時15分～、17時15分～ 12時15分～、17時15分～(31日休映)※上映は12日まで
ドリーム	12月30日～1月5日	11時05分～、15時05分～、 19時45分～(31日休映)※上映は12日まで
夜間もやってる保育園	12月30日～1月5日	10時10分～、15時～、 20時～(31日休映)※上映は12日まで

1月1日は休館日となります。
鑑賞料、上映時間の詳細などは、直接劇場にお問い合わせください。

地球の未来を守る選択を 地球温暖化防止月間

クール チョイス

COOL CHOICEに取り組もう

二酸化炭素の排出による地球温暖化を防ぐため、省エネ・低炭素型の製品への買い替えやサービスの利用など「賢い選択」を呼び掛けるCOOL CHOICEの取り組みに参加しましょう。

移動もエコに、効率よく

なるべく電車やバス、エコカーで移動しましょう。宅配は1回で受け取り、再配達を避けるのも効果的です。

地産地消を心掛けよう

食料品を運ぶためにもエネルギーが必要です。近くで採れた安心安全な地元産を進んで食べましょう。

最新家電に買い替えを

最新の省エネ家電は、電気代の節約効果が大幅に上がっています。10年を目安に、買い替えを検討してください。白熱電球をLEDに替えるのも効果的です。

暖房は20℃で、短めに

設定温度を上げ過ぎず、必要な時間だけ付けるようにしましょう。

スマートハウス導入奨励金

- 太陽光発電システム 1万円/1kW(上限3万円)
- HEMS 1万円
- 蓄電池システム 5万円
- 燃料電池 5万円
- 太陽熱利用システム 5万円など

詳しくは☎で確認してください。

☎環境政策課☎225-2746

1月 移動図書館 わかあゆ号

貸し出しは1人10冊まで。雨天中止。☎中央図書館☎223-0033

1月 移動子育てサロン

☎子育て支援センター☎225-2922 ☎172493

4・18日	山際公園 西ノ久保公園	14:00～14:45 15:20～16:00
5・19日	宮の里公園 下戸田菅原神社 上戸田児童館	10:30～11:30 14:00～14:45 15:15～16:00
9・23日	まつかげ台中公園 大谷公園 鳶尾児童館	13:30～14:00 14:15～15:00 15:30～16:00
10・24日	愛名第二公園 愛甲宮前公園 愛甲児童館	13:30～14:10 14:45～15:15 15:30～16:00
11・25日	長谷公園 毛利台児童館	14:30～15:10 15:30～16:00
12・26日	子合児童遊園 本厚木スカイハイツ 山際児童館	10:30～11:30 14:00～14:45 15:30～16:00
16・30日	エステスクエア本厚木 勝見公園 緑ヶ丘北公園	13:30～14:00 14:30～15:00 15:30～16:00
17・31日	たちばな幼稚園前 そりだ公園 妻田東児童館	13:15～13:45 14:15～15:00 15:30～16:00

9日	三田・まつかげ台	18日	愛甲原・上落合
10日	宮の里	19日	妻田東・七沢
11日	飯山中部・及川	22日	浅間山
12日	鳶尾・上荻野	23日	毛利台・吾妻町
15日	愛甲・小野	24日	下川入・上戸田
16日	荻野新宿	25日	山際・緑ヶ丘
17日	下古沢・温水恩名	26日	岡田・藤塚

全て児童館。保護者同士、子ども同士の交流と子育て相談の場。0歳～6歳の子どもと保護者。《時間》10時15分～11時45分。☎当日直接会場へ。

保育士に預けて安心 託児室 わたぐも

アミーあつぎでのお買い物やあつぎ市民交流プラザでの講座受講などの際に、便利な託児サービスをご利用ください。

《時間》毎日、9時～18時(4時間まで)
《場所》アミーあつぎ8階
《対象》アミーあつぎ利用者などの満1歳～小学3年生の子ども12人～30人
《料金》子ども1人につき1時間500円(12月29日～1月3日は1時間1000円)

☎希望日の1か月前の1日から7日前までに受け付け(☎206-4128)。先着順。
☎子育て支援センター☎225-2922

年末年始の業務日程

市役所の一般業務は、12月29日から1月3日まで休業します。出生・死亡・婚姻など戸籍に関する届け出は、宿直室(市役所本庁舎南側地下1階)で受け付けます。
 行政総務課 ☎225-2280

公 主な施設は29日から3日まで 共施設の休業・休館日

施設など	休業・休館日
生きがいセンター、保健福祉センター、環境みどり公社(し尿収集運搬・浄化槽の清掃及び保守点検)、消費生活センター、老人福祉センター寿荘、情報プラザ、七沢自然ふれあいセンター、郷土資料館、神奈川工科大学厚木市子ども科学館、児童館、公民館(分館、図書室含む)・地区市民センター、本厚木駅・愛甲石田駅・上荻野連絡所、南毛利学習支援センター、あつぎセーフティステーション番屋、東町スポーツセンター、荻野運動公園(トラック・テニスコート除く)、ふれあいプラザ、猿ヶ島スポーツセンター(体育館)、南毛利スポーツセンター(テニスコート除く)、ほうさいの丘公園(センター施設)、猿ヶ島野球場・テニスコート、放置自転車保管場所、勤労者福祉サービスセンター、厚木野球場、玉川野球場、小・中学校(体育館・グラウンド)、文化会館	29日～3日 ※開放するスポーツ施設は右下表参照。
市立病院外来診療 ☎221-1570 ※救急診療は休診期間中も実施(精神科・形成外科・皮膚科・眼科・耳鼻咽喉科を除く)	29日～3日
環境センター(資源とごみの持ち込みの受け付け)	30日～3日
中央図書館	31日～3日(29・30日は9時～17時)
アミューあつぎ ①あつぎ市民交流プラザ(5階～7階) ②子育て支援センター(8階) ③地下駐車場(地下2階) ④その他(地下1階～4階、9階、8階託児室わたぐも)	①②29日～3日 ③④1日のみ(31日の開館時間は③18時30分まで④18時まで)
古民家岸邸	25日～3日
斎場※12月31日は通夜での使用不可。4日は、告別式での使用不可。31日～3日は、霊安室の使用不可。	1日～3日
市営自転車等駐車場(1日～3日は定期更新不可) 厚木中央公園地下駐車場、中町立体駐車場、老人憩の家	なし

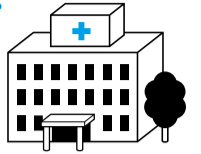
資 年末は29日まで 年始は4日から 源とごみの収集など

持ち込み	環境センターへの持ち込みは29日まで。年始は4日から。
収集日程	年末は29日まで。年始は4日から。 ※詳しい収集日程は、ガイドブック「資源とごみの正しい出し方」や、市ホームページで確認してください。

環境センター ☎225-2790 (ごみ収集・処理) ☎225-2793 (粗大ごみ) ☎225-2780 (資源収集)

救急医療

●初期救急診療(入院の必要がない軽症救急患者が対象)
 休日夜間急患診療所(メジカルセンター) ☎297-5199



診療科目	内科・小児科
受付日時	29日～3日は①9時～11時30分 ②14時～16時30分 ③18時～21時30分※上記時間以外は、2次救急医療機関(下表参照)へ。

●2次救急診療(基本的に救急入院や手術が必要な患者が対象)

※内科・外科は6病院による輪番制。29日～3日の受付時間は9時～翌日9時

期日	内科 (第1当番病院)	内科 (第2当番病院)	外科 (第1当番病院)	外科 (第2当番病院)	内科・外科・小児科
29日	湘南厚木病院 ☎223-3636		愛川北部病院 ☎284-2121	東名厚木病院 ☎229-1771	厚木市立病院 ☎221-1570
30日	森の里病院 ☎247-2121		仁厚会病院 ☎221-3330		
31日	近藤病院 ☎221-2375	東名厚木病院 ☎229-1771	東名厚木病院 ☎229-1771	湘南厚木病院 ☎223-3636	
1日	仁厚会病院 ☎221-3330		森の里病院 ☎247-2121	東名厚木病院 ☎229-1771	
2日	愛川北部病院 ☎284-2121		湘南厚木病院 ☎223-3636		
3日	近藤病院 ☎221-2375		東名厚木病院 ☎229-1771	近藤病院 ☎221-2375	

●休日眼科診療・休日耳鼻咽喉科診療(広域輪番制)

《受付日》29日～3日。あつぎ健康相談ダイヤル24 ☎0120-31-4156または、市ホームページから当番病院をご確認ください。

《受付時間の確認》直接、当番病院へご確認ください。

●休日歯科診療

歯科保健センター ☎224-6081

《受付日時》29日～3日、①10時～11時30分②13時～16時30分

スポーツ施設の開放(29日～3日)

施設名	利用方法	利用時間
テニスコート 厚木テニスコート ☎225-2533 南毛利スポーツセンター ☎250-1095 荻野運動公園 ☎225-2900 (29日～3日は☎225-2687) 若宮公園 ☎247-7989	予約制(先着順) 12月15日、17時からマイタウンクラブで申し込み *通常どおり有料	①9時～11時 ②11時～13時 ③13時～15時 ④15時～17時
及川球技場 ☎242-3060	自由利用(無料開放) ・利用当日、受付簿に必要事項を記入 ・ゴルフ、自転車などの乗り入れ、ペットの散歩などは禁止	9時～17時
荻野運動公園競技場トラック ☎225-2900(29日～3日は☎225-2687)	無料開放 ・ランニングのみ	

お知らせ 荻野運動公園、あつぎこどもの森公園、ほうさいの丘公園は一部施設を除き、駐車場を含めて利用できます。

市民リポーターが
活動を紹介します

あつぎびより



市民リポーター
大西 ますみさん(39・飯山)

完成間近の高速道路を歩いて

完成が目前に迫った新東名高速道路・厚木南インターチェンジを訪れ、料金所から本線に合流する手前までの区間を歩かせていただきました。舗装中の道路は白い砂のようなものが敷かれ、ザラザラとした感触です。冠水しないようつながれた水を逃すパイプや、今後電灯が付く場所なども見学

しました。完成しているように見える車道も、さらにアスファルトが敷かれ、4層にも重ねられるそうです。橋が多いため、地盤をしっかりと固める必要があるのだとお聞きしました。多くの方が力を合わせて安心を生ま出しているのだと感じました。

開通後は、市内南側からの東名高速道路へのアクセスが便利になるとのこと。普段

は車で通過するしかない高速道路を自分の足で歩く、とても貴重な経験になりました。



ひと足先にウォーキング

まchi 街かど 伝言板

サークルのメンバー募集やイベント情報などを紹介。

◆着付けサークル服飾文化研究会 火曜(月2回)、9時45分～11時45分。あつぎ市民交流プラザ。着付けを学ぶ。女性15人。月会費1000円。☎牧野内☎090-4070-4138。

◆生活の発見会認定・厚木集談会 第1日曜(1月は第2日曜)、13時～17時。あつぎ市民交流プラザ。精神的不安を和らげる方法や前向きな生き方を学ぶ。1回700円。☎中村☎290-3755。

◆社交ダンス愛好会 毎週金曜、①11時～13時②13時～15時。あつぎ市民交流プラザ。社交ダンスを楽しむ。経験者の方。入会金1000円、月会費500円。☎山田☎090-1103-0874。

平成29年度 上半期・9月末

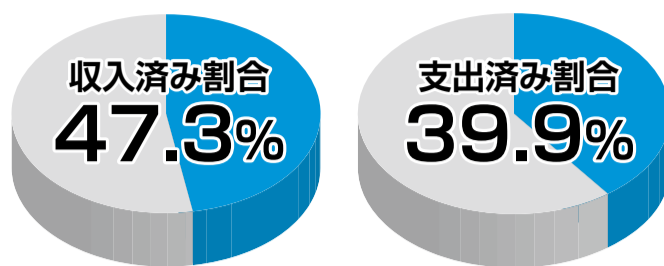
予算執行状況

市民の皆さんに財政事情を理解していただくため、毎年6月と12月に予算の執行状況を公表しています。今回は、平成29年度上半期（9月30日現在）の執行状況をお知らせします。



財政課 ☎225-2170

予算と収入支出の状況



市の予算は、一般会計と特別会計に分けられます。一般会計は地方公共団体の一般的・基本的な事業を実施するための収入・支出を経理する会計。特別会計は特定の事業を実施するため、特定の収入と支出を一般会計から切り離して経理する会計です。

病院事業は特別会計ですが、公営企業会計のため、特別会計と区別しています。

一般会計・特別会計の状況

会計区分	予算現額	収入済額	収入割合	支出済額	支出割合	
一般会計	847億6585万円	435億4988万円	51.4%	347億4799万円	41.0%	
特別会計	公共用地取得事業	2億820万円	9120万円	43.8%	7296万円	35.0%
	後期高齢者医療事業	25億800万円	10億4664万円	41.7%	9億843万円	36.2%
	国民健康保険事業	290億100万円	121億3834万円	41.9%	118億5675万円	40.9%
	介護保険事業	133億6800万円	56億374万円	41.9%	51億170万円	38.2%
	公共下水道事業	75億2700万円	24億8208万円	33.0%	21億8536万円	29.0%
小計	526億1220万円	213億6200万円	40.6%	201億2520万円	38.3%	
合計	1373億7805万円	649億1188万円	47.3%	548億7319万円	39.9%	

一般会計

歳入

款名	予算現額	収入済額	収入割合
市税	432億9108万円	287億6006万円	66.4%
地方譲与税	4億9900万円	1億4867万円	29.8%
地方消費税交付金	45億8600万円	25億1541万円	54.8%
国庫支出金	127億8149万円	50億1097万円	39.2%
県支出金	47億360万円	11億9750万円	25.5%
繰越金	17億9592万円	35億5279万円	197.8%
諸収入	43億1056万円	7億9174万円	18.4%
その他	127億9820万円	15億7274万円	12.3%
合計	847億6585万円	435億4988万円	51.4%

市税の内訳

区分	予算現額	収入済額	収入割合
個人市民税	143億8900万円	66億9588万円	46.5%
法人市民税	42億1100万円	66億3092万円	157.5%
固定資産税	198億7687万円	126億8150万円	63.8%
軽自動車税	3億8175万円	3億7556万円	98.4%
市たばこ税	19億8579万円	8億3959万円	42.3%
都市計画税	24億4079万円	15億3441万円	62.9%
入湯税	588万円	220万円	37.4%
合計	432億9108万円	287億6006万円	66.4%

* 予算現額には、一般会計と特別会計との資金調整としての繰入金、繰出金が含まれているためそれらを差し引いた予算現額合計は、1304億4237万円となります。



歳出

款名	予算現額	支出済額	支出割合
議会費	4億6344万円	2億2988万円	49.6%
総務費	82億6680万円	32億4035万円	39.2%
民生費	336億2695万円	157億3819万円	46.8%
衛生費	76億4984万円	32億9727万円	43.1%
労働費	2億9347万円	2億3068万円	78.6%
農林水産業費	8億6171万円	2億4309万円	28.2%
商工費	32億1217万円	24億5463万円	76.4%
土木費	131億1363万円	36億3407万円	27.7%
消防費	31億2261万円	12億4654万円	39.9%
教育費	80億3609万円	31億2739万円	38.9%
公債費	60億4569万円	13億590万円	21.6%
予備費	7345万円	0円	—
合計	847億6585万円	347億4799万円	41.0%

病院事業の状況

病院事業は公営企業会計です。(消費税含む)

区分	予定額	執行額	執行割合
事業収益	98億3906万円	48億9892万円	49.8%
事業費用	110億8194万円	46億1844万円	41.7%

借入金

区分	現在高
病院事業会計	161億710万円

基金

区分	現在高
病院事業企業職員退職手当基金	1億9601万円
病院整備基金	293万円
合計	1億9894万円

市の財産

種類	現在高
公有財産	
土地	406万5854㎡
建物	56万8358㎡
有価証券	5378万円
出資による権利	10億1813万円
基金	
財政調整基金	60億4599万円
国民健康保険事業基金	6億2229万円
社会福祉基金	2億433万円
みどりの基金	2億680万円
庁舎建設等基金	2億8039万円
その他15基金	18億5064万円
基金(計)	92億1044万円

地方債(借入金)

区分	現在高
一般会計	450億7529万円
公共用地取得事業特別会計	4億9440万円
公共下水道事業特別会計	207億3365万円
合計	663億334万円

街のNEWS

あつとピ!

本厚木駅周辺がステージに

11月11・12日の2日間にわたり、本厚木駅周辺で、県内最大級の大道芸イベント「にぎわい爆発!

あつぎ国際大道芸2017」を開催しました。世界8カ国35組のパフォーマーが、ジャグリングやアクロバットなどさまざまな芸を披露。市内外から訪れたおよそ15万人の来場者が驚きと笑いの渦に包み込まれました。

会場ではこの他、市内の味覚を味わえるグルメフェアや、友好都市の北海道網走市をはじめとした各地の物産品を購入できるフェアなどが同時開催され、来場者はさまざまなイベントを満喫していました。



圧巻のパフォーマンスに歓声が響く



芸人と触れ合えるのも見どころ

みんなから寄せられた厚木の魅力を紹介するヨ!

あつぎのいいとコロ

© 2016 Atsugi Tourism Association



寺田敏さん

11月8日に、厚木の秋の魅力を満喫できるモニターツアーに参加しました。野菜の収穫体験はあいにくの雨で中止となりましたが、なんと農家さんから野菜のプレゼントが。夢未市で新鮮野菜の買い物や人気の「ゆめみちゃんアイス」を堪能し、お昼はJAあつぎで絶品のランチバイキング。あまりのおいしさに、つい食べ過ぎてしまいました。午後には愛川町で宮ヶ瀬ダム見学や藍染め体験もあり、厚木や近郊の秋を満喫できる盛りだくさんの内容でした。



バイキングには人気のスープ料理が並び、

フェイスブック「あつぎのいいとコロ」では、みんなで厚木の魅力を発信中。市観光協会にある用紙(協会HPからダウンロード可)でも受け付けています。

詳しくは [あつぎのいいとコロ 観光協会](#)

☎(一社)市観光協会 ☎240-1220・☎240-1224・✉info@atsugi-kankou.jp



毎日飲んでもらえる一杯を

コーヒー焙煎士
橋川 明子さん(38)

コーヒーの焙煎士をして5年になります。焙煎は、専用の窯で豆をいり、深味や甘味、香りなどの個性を引き出す工程のことです。同じ豆でも火力や焙煎時間などで風味が変わるため、難しい反面、お店や人によって独自性が出る面白さがあります。

「コーヒーの奥深さや面白さをたくさんの人に届けたい」という思いから、お気に入りの店で一人の焙煎士を紹介してもらい、弟子入りを志願しました。休業中、なかなか自信が持てない私に「『私なんか』ではなく『私だから』と思えばいい」と言った師匠の言葉は、今もなお、くじけそうなときに背中を押してくれます。

焙煎で重要なのは、豆によって異なる個性を

最大限に引き出すこと。私の場合、加熱の際に騒がしくはぜる音、ささやくように弾ける音など、豆が焼ける音を聞き分け、口当たりの良い優しい味になるようにしています。

モットーは、「究極の一杯より毎日飲んでもらえる一杯」。私の作ったコーヒーがお客様の生活の中で、安らぎを与えられれば幸せです。これからも、そんなコーヒー作りをしたいと思っています。



ゆっくりと手作業で抽出

会話しながらお客さんの好みを探るのが楽しいと語る

相談

●12時～13時は受け付けません(消費生活相談を除く)。●無料 ●相談先に迷ったら総合相談コーナー☎225-2100へ。
※祝日、振り替え休日、施設休館日などは実施していません。

◎1(電話相談と就労相談、厚木保健福祉事務所の相談は除く。生活習慣病予防は◎10)

高齢者介護	月～金曜(水曜除く)、9時～17時 高齢者の生活・介護全般	介護福祉課 ☎225-2220	2階	市役所本庁舎 総合相談コーナー(1階)	就職支援	原則毎月第2・4水曜、13時～15時50分 要予約 適職把握、履歴書作成、面接指導など	産業振興課 ☎225-2585	8階	市役所第2庁舎
ひとり親家庭等	月～金曜、8時30分～17時 ひとり親家庭等が抱える悩みや自立に関する相談など	子育て給付課 ☎225-2241			児童虐待	月～金曜、9時～17時	家庭相談課 ☎221-0181	7階	
税務登記	毎月第1・3水曜、13時～16時 1月15日、13時～16時	市民協働推進課 ☎225-2100 (人権相談は ☎225-2215)	D・V(女性専用)		月～金曜、9時～17時	家庭相談課 ☎221-0182			
法律	毎週火曜、毎月第2～4水曜、10時～16時 要予約(前週から受け付け。先着10人)		女性一般		月～金曜、10時～17時 生き方や家庭、職場の悩みなど	女性のための相談室 ☎221-0123			
司法書士	毎月第4水曜、13時～16時 要予約(前週から受け付け。先着6人)		教育		月～金曜、9時～17時(火曜は20時) 要予約 子どもの教育※電話・Eメールでの相談可	青少年教育相談センター ☎221-8080	6階		
交通事故	毎月第2～4金曜、13時～16時		ボランティア		毎月第3金曜、13時～16時	市民協働推進課 ☎225-2141	3階		
行政	毎月第2・4木曜、13時～16時	外国人	毎週木曜、13時～16時 ポルトガル語・スペイン語・英語		福祉総務課 ☎225-2895	2階	保健福祉センター		
不動産	1月11日、13時～16時	成年後見	毎月第2・3水曜、13時～15時 要予約 司法書士による成年後見		社会福祉協議会 ☎225-2947	5階			
公証人	毎月第1・3金曜、13時～15時	生活習慣病予防	1月9・24日、9時～11時30分 要予約 1月16日、13時15分～15時45分 要予約		健康づくり課 ☎225-2201	3階			
行政書士	1月15日、13時～16時	自殺予防	1月11日、13時～16時 要予約 1月15日、9時～12時 要予約 臨床心理士による「いのちのサポート相談」			2階			
人権	第1～4水曜、13時～16時	特定開発事業紛争	毎月金曜、9時～16時 要予約 特定開発事業に関する紛争など		都市計画課 ☎225-2401	あつぎ市民交流プラザ アミューズあつぎ	厚木保健福祉事務所		
マンション管理	毎月第3水曜、13時～16時 要予約(7日前まで) 管理組合の運営、長期修繕計画など	住宅課 ☎225-2330	精神保健・認知症相談		月3回程度実施。心の病気、アルコール・薬物などの依存症、認知症の相談。要予約 日時はお問い合わせください。			厚木保健福祉事務所 ☎224-1111	
子育て	毎日、8時30分～17時15分	子育て支援センター ☎225-2922	専門的栄養相談	1月9・23日、9時30分～16時。 病気の方などの食事に関する相談。要予約					
就労	月～土曜、10時～17時 要予約 15～39歳のニートや引きこもりの方対象の就労相談	若者サポートステーション ☎297-3067	療育歯科相談	1月10・16日、9時～11時、13時～15時。 心身に障がいのある方。要予約					
勤労者のための法律相談(夜間)	12月22日、1月26日、17時20分～20時 要予約 労働条件、賃金不払い、解雇、生活のトラブルなど	産業振興課 ☎225-2585	エイズ無料検査・相談	1月11・25日、13時10分～15時。匿名・無料で受けられます。要予約 相談は随時。					
働く人の心の悩み	12月27日、1月24日、18時～20時50分 要予約	消費生活センター ☎294-5800	消費生活	月～金曜、9時30分～16時 契約などのトラブルや悪質商法など	厚木商工会議所(4階)				
多重債務	毎月第4金曜(祝日の場合は第3金曜)、13時～16時 要予約		多重債務	毎月第4金曜(祝日の場合は第3金曜)、13時～16時 要予約					

あつぎ健康相談ダイヤル24 24時間年中無休 ◎発信番号は通知設定でおかけください
医療機関を受診する前に電話で相談を
相談(健康・医療・介護・育児)・医療機関情報
0120-31-4156