

# #niceatsugimap

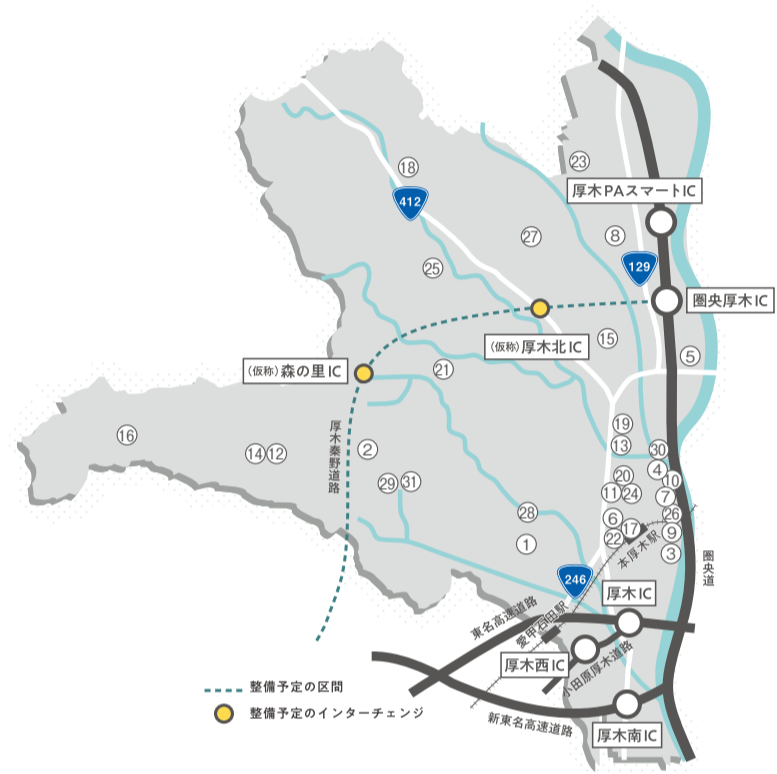
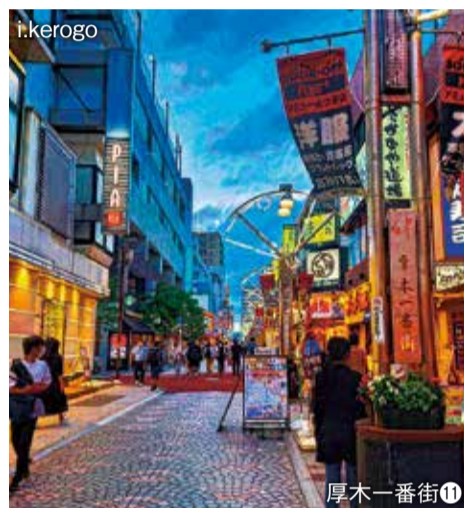
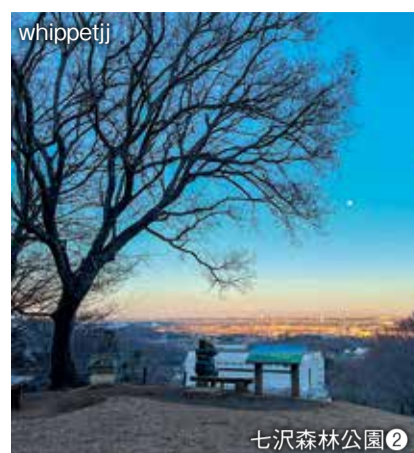
みんなの「ナイスな厚木」を  
シェアするマップ



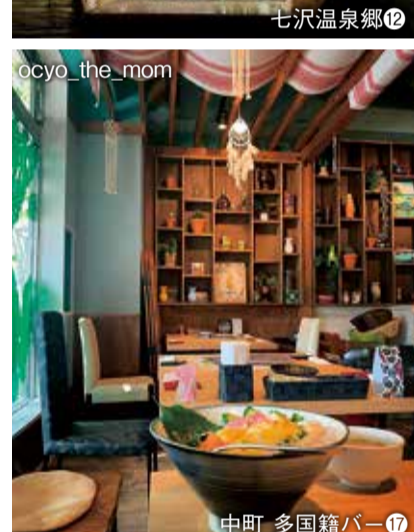
すてきな厚木  
みんなに届け！

厚木の魅力を共有するハッシュタグ「#niceatsugi」で、皆さんの投稿を集めたマップです。みんなに教えたい厚木が詰まった地図が完成しました。





もっと投稿を見たい時は  
スマートフォンでアプリ  
「Instagram」をインス  
トールし、「#niceatsugi」を  
検索。



慣れ親しんだ場所も、季節や時間、見る人が変わると、違う表情を見せてくれます。皆さんの好きな景色や、お気に入りの場所はどこですか？  
(写真は全てInstagramの投稿者から提供。アルファベットは投稿者のアカウント)





# 市のソーシャルメディア

広報紙やホームページの他、ソーシャルメディアでも情報を発信しています。  
 広報課 ☎225-2040



## ■ ツイッター

@AtsugiCity/@AtsugiCity\_PR

短文や画像などを投稿するツール。街の話題やイベント情報などを発信中



## ■ ユーチューブ

動画を投稿するツール。広報番組や市の魅力発信をする映像コンテンツなどを配信中



## ■ インスタグラム atsugi\_city

画像を投稿するツール。季節の景色などを発信中



## ■ ライン @atsugi\_city

メッセージの送受信ができるツール。防災行政無線の内容やイベント情報などを発信中



## #niceatsugi大賞とは？

皆さんが「#niceatsugi」を付けて投稿した写真の中から、七つの媒体が独自の視点で大賞を決定します。選ばれた写真は、駅前のデジタルサイネージや市公式SNSなどで紹介します。

私たちが選んでいます！

個性豊かな発信媒体を持つ選考担当の皆さんに、選考のポイントやつい目を引かれる要素を聞きました。

AtsugiEEK

面白い視点の投稿が好物です。過去には、スズメのエスコート、かかしなどを選出しています。

【媒体紹介】 個性的なお店やグルメ、まちで見つけた猫など、「楽しい」と感じた厚木の姿をささやくウェブサイト

ATSUGI LOVERS

駅前ではなかなか見られない、厚木ならではの自然豊かな景色が目にとまります。ユニークな視点を楽しみにしています！

【媒体紹介】 年3回、各1万部発行の冊子。本厚木ミロードの店舗紹介の他、市内のお薦めポイントやグルメなどを紹介

厚木らぼ

普段あまり媒体では発信していない地域の方の笑顔や、大好きな大山の投稿に、つい目がいきます。

【媒体紹介】 市の催しやお知らせの他、見落としがちで細かな話題やお店の魅力などを紹介するウェブサイト

あゆチャンネル

まちの一角や身近な動植物など、つい見逃してしまいそうな日常の一場面を、独自の視点で捉えた投稿に引かれます。

【媒体紹介】 市内で視聴できるケーブルテレビ局。市広報番組「あつぎ元気Wave」をはじめ、地域の旬な話題を届ける

84.2 FMカオン

人と自然の融合が映されている投稿に目を引かれます。風や水の音、子どもの声が聞こえてきそうな、空気が想像できる写真を選んでいきます。

【媒体紹介】 厚木・海老名・伊勢原・座間・綾瀬市、寒川町で聴けるラジオ局。毎週金曜に厚木の話をお届け

n o m a

写真のクオリティーが高いと、つい見えてしまいます。選考の上では「ここ、本当に厚木なの？」という構図の写真に着目することが多いです。

【媒体紹介】 厚木・海老名市の情報を発信するサイト。地元ライターが手掛けた記事もある

Laugh!

普段ママ向けの情報発信をしているので、子育て中のベストショットや、子育て層に知ってほしい情報をチョイスしています！

【媒体紹介】 厚木・海老名・座間・綾瀬市の子育て世代にうれしい情報を発信するウェブサイト。冊子は年4回、各1万部発行

## 厚木に住んで、どうですか？

皆さんに、生活の様子や厚木での過ごし方、感じている印象を聞きました。

以前は川崎市に住んでいて、自然に憧れていました。厚木は夜は静かで、星がきれいです。休日には、あつぎこどもの森公園や広町公園で魚や虫などを探しています。近所の公園にシカが出たときはさすがに自然豊かすぎ！と思ってしまいました(笑)

(30代男性・鳶尾)

自然が豊か

川にも山にもすぐに行けるところが最高。コロナ禍でも密にならず楽しめます。特に相模川へふらっと立ち寄り、喧騒を忘れるひとときが好きです。

(30代女性・長谷)

人とのつながり

3年半前、妊娠中に関西から引っ越してきました。当初は知り合いもおらず不安でしたが、今では近所の方が野菜をくれたり、児童館で知り合ったママ友家族と出掛けたりとつながりができました。地場産の旬の野菜やお米、とん漬もおいしくて大好きです。#niceatsugiの投稿を見て、厚木の良いところをシェアできるのも楽しいです。

(20代女性・愛甲)

自然・街がちょうどいい

もっと良くなってほしい

厚木に住んで40年以上になります。住み心地が良く転居を考えたことはありません。近年は駅前にマンションが多く建ち、子育て世代への支援が手厚くなっていますが、子育てを終えた他の世代にとっても住みやすいまちになってほしいです。

(40代女性・寿町)

自然の豊かさと都会っぽさを兼ね備えた、住みやすいまちだと思います。電車やバスなどの交通の便が良いのと、子育て支援が手厚いので助かっています。

(30代女性・妻田西)

手厚い子育て支援

駅の方に行けばだいたい物はそろそろし、自然がたくさんあって住みやすいです。

(10代・山際)