

編集・発行 / 厚木市広報課
〒243-8511 神奈川県厚木市中町 3-17-17
TEL.046-223-1511(代) FAX.046-223-9951

12月							1月						
日	月	火	水	木	金	土	日	月	火	水	木	金	土
					1	2	1	2	3	4	5	6	7
3	4	5	6	7	8	9	7	8	9	10	11	12	13
10	11	12	13	14	15	16	14	15	16	17	18	19	20
17	18	19	20	21	22	23	21	22	23	24	25	26	27
24	25	26	27	28	29	30	28	29	30	31			
31													

市役所への郵便物は「〒243-8511
〇〇課」で届きます。

☎=申し込み ☎=問い合わせ
☎=電話番号 ☎=ファクス番号
✉=Eメール HP=ホームページ

📄=講座予約システム
インターネットで申し込み可



広報あつぎデジタル版

アプリ▼ ウェブ▼

マイ広報紙 あつぎ 検索

市HPでもPDF版を掲載

広報テレビ・ラジオ番組
イベント情報や街の話題などを紹介

ケーブルテレビ AIC「あつぎ愛テレビ」
①12時～②19時30分～③22時45分～
(各15分)

テレビ tvk「猫のひたいほどワイド」
毎月第1・3火曜、13時ごろ(3分程度)
tvk データ放送
テレビリモコンのdボタンを押して、厚木市の
一押し情報をチェック

ラジオ FM ヨコハマ
「ラプリーデー」(84.7MHz)
毎月第1・3火曜、9時35分ごろ(3分程度)
他にもツイッターやインスタグラムなど、さまざま
なソーシャルメディアで情報を発信中
詳しくは 厚木市 ソーシャルメディア 検索

LINE 公式アカウント

災害や市民生活に影響を及ぼす
緊急性の高い情報を発信します

災害情報のメールマガジン
防災行政無線の内容も配信
登録受付中

参加者募集

ちびっこマラソン
駅伝競走大会

厚木の子もたちが健脚を競う、マラソン・
駅伝大会です。親子や友だちと楽しく走ってみ
ませんか。 ☎スポーツ推進課☎225-2531



《日時》2024年3月2日 9時30分～(雨天中止)

《場所》荻野運動公園

■マラソン

《部門》1.5kmの部=小学5・6年生
1kmの部=小学3・4年生
1km親子の部=小学1・2年生と保護者の
2人1組
《対象》市内在住在学の小学生

■駅伝

《走行距離》1区=1.42km 2区=1.18km
3区=1.18km 4区=1.12km
《対象》市内在住在学または市内の団地で活動する
小学3～6年生4～6人と責任者
1人のチーム100組

いずれも費用は無料。
☎12月26日～1月29日に
モシコムHPから申し込
み。駅伝は先着順。詳細
は市HPに掲載。



詳細はこちら



マラソン・1km親子の部のゴールシーン



催し

神奈川工科大学
厚木市子ども科学館の催し

■昼寝タリウム

12月21日、1月11・18日。12時
15分～12時45分。満天の星の下、
ゆったりと過ごす。定員90人。入退
場自由。200円(中学生以下50円)。
☎当日9時から観覧券を販売。

■プラネタリウム特別番組
「ライブ投影」

12月24日、13時30分～14時10分。
季節の星座と注目の天文現象を解
説。定員90人。200円(中学生以下
50円)。
☎当日9時から観覧券を販売。

■ミニ工作教室「スペクタクルゴマ」

1月14日、①13時40分～②14時
30分～(各回30分)。厚紙でコマ
を作る。定員24人。無料。
☎当日9時から整理券を配布。

●科学工作教室

「リモコンロボットをつくろう」

1月20日、13時40分～15時40分。
モーターで動くロボットを作る。
小学生以上24人(付き添いの方も
要予約)。無料。
☎12月23日から
講座予約システムへ。

■大人のためのプラネタリウム
「最新の宇宙探査技術と月探査」

1月27日、18～19時。専門家から
宇宙探査の話聞く。15歳以上90
人(中学生は除く)。200円。
☎12月24日(年間パスポートを持つ方は
23日)、9時から電話で受け付け。
いずれも会場、問い合わせは子
ども科学館☎221-4152。先着順(●
は抽選)。

七沢自然ふれあいセンターの催し

■出張！天体観望会・街中から惑
星を観よう

1月26日、①18時～②18時30分
～(各回30分)。厚木中央公園。
天体望遠鏡で星を観察。市内在住
の小学生以上各回25人(中学生以
下は保護者同伴)。100円(材料費、
保険料)。
☎1月4日まで。抽選。

■天体観望会・木星と冬の星座

2月2日、18時～20時30分。七沢
自然ふれあいセンター。天体講座・
観望など。市内在住の小学生以上
30人(中学生以下は保護者同伴)。
100円(材料費、保険料)。
☎1月14日まで。抽選。

■キッズキャンプ

2月①3・4日②10・11日(各回1泊
2日)。七沢自然ふれあいセンター。
工作、野外炊事など。市内在住の小
学1～3年生24人。5500円(材料費、

保険料他)。
☎1月4日まで。抽選。

●ななさわ森のようちえん・
出張！森のたんけん隊

2月21日、14時～16時30分。ほ
うさいの丘公園。自然遊びなど。
市内在住の3～6歳の未就学児24人。
1人300円(材料費、保険料)。
☎1月1～24日。先着順。

いずれも☎各期日までに七沢自
然ふれあいセンター☎248-3500へ。
📄(●は📄のみ)。

厚木市民朝市

日曜、6～7時。文化会館駐車場。
市内産の新鮮な農産物や加工食品
などを販売。年内最後は12月30日
のとめ市、年明けは1月14日から。
☎農業政策課☎225-2801。

厚木なかちょう大通り商店街
落語会

12月23日、11時～12時30分。あ
つぎ市民交流プラザ。出演は春風
亭三朝。定員80人。800円。
☎不要。先着順。
☎厚木なかちょう大通り
商店街振興組合☎225-3500。

東京農業大学厚木キャンパス農友会
ウインドオーケストラ部定期演奏会

12月17日、15時～。伊勢原市民
文化会館。吹奏楽の演奏。無料。
☎不要。☎同部・加藤☎250-5444。



市内の文化芸術を 市内外にPR 文化芸術活動の発信力を強化

市では、文化芸術の充実と振興のため、地下道ロードギャラリーの整備や、気軽に楽しめるコンサートを実施しています。さらに、本厚木ミロードと文化芸術に関する連携協定も締結。今後も市民の皆さんが文化芸術に親しめるよう、環境づくりを進めていきます。

地下道ロードギャラリー 整備内容

絵画などを展示する壁面を、ショーケース前面に移動できるように変更。展示品が近くになり、市民の方などの作品を見やすくしました。



10月にはアミューあつぎで親子のクラシックコンサートを実施。今後も気軽に鑑賞できる機会を提供します

連携協定のポイント

- 市と商業施設それぞれが持つ人材、知識、情報などの資源を活用し、発信力を強化
- 本厚木ミロード内でコンサートやワークショップを開催。より身近な場所で文化芸術に親しめるように

文化生涯学習課 ☎225-2508



講座

荻野運動公園のスポーツ教室

■水泳教室「初めて水泳」

《未就学児》1月10日～3月13日の水曜＝15時30分～。1月13日～3月16日の土曜＝①10時30分～②11時30分～（各回50分。全8回）。4～6歳の未就学児15人。5040円《小学生》1月10日～3月13日の水曜＝16時30分～。1月13日～3月16日の土曜＝①13時30分～②14時30分～③15時30分～（各回50分。全8回）。小学生20人。5040円。

◆新体操教室「リボンとロープ」

1月11日～3月14日の木曜（全10回）。①16～17時＝4～6歳20人。1万1000円②17時15分～18時15分＝小学1～4年生30人。1万3200円。

いずれも場所は荻野運動公園。

■12月19日 ◆1月4日までに荻野運動公園HPから申し込み。抽選。

■プール ☎225-2689 ◆体育館 ☎225-2900。

応急手当普通救命講習会

- ①1月15日、13時30分～16時30分。
- ②1月20日、9～12時。消防本部。

応急手当の重要性、自動体外式除細動器（AED）の取り扱いなどを学ぶ（①は小児・乳児）。市内在住在勤在学の中学生以上30人。無料。■12月15～22日に救急救命課 ☎223-9365へ。抽選。☪

健康運動指導士による 未病運動講座

2月27日、10時～11時30分。保健福祉センター。正しい歩き方、腰痛・膝痛予防の運動、おなか回りをスッキリさせる体操などの助言と実技。市内在住の20歳以上25人。無料。■1月31日までに健康づくり課 ☎225-2203へ。抽選。☪

ヒューマンカレッジ(人権講座)

1月23日、10～12時。あつぎ市民交流プラザ。「LGBTQ多様性を認め合う・誰もが生きやすい社会を目指して」がテーマの講演。市内在住在勤在学の18歳以上10人。無料。■12月15日～1月16日に社会教育課 ☎225-2511へ。先着順。

実例から学ぶ!ディスプレイセミナー&ひとことPOP作り

1月17日、14～17時。あつぎ市民交流プラザ。効果的な商品の並べ方の講義とひとことPOP製作。市内店舗の在勤者10人。無料。■

12月15日～1月12日に商業にぎわい課 ☎225-2840へ。先着順。

森林づくり体験教室

2月3日、9～16時。七沢地区の森林。間伐体験とシイタケ栽培の原木「ほだ木」作り（ほだ木は持ち帰り）。小学生以上40人（小学生は保護者同伴）。640円（材料費、保険料）。■1月12日までに農業政策課 ☎225-2351へ。抽選。

フレイルチェック

①1月17日、13時30分～15時30分
②2月15日、10時～11時30分（全2回）。あつぎ市民交流プラザ。フレイル（加齢で筋力や心身の活力が低下した状態）の測定と対策を学ぶ。市内在住で2日間参加できる65歳以上10人（既受講者を除く）。無料。■直接、電話またはハガキに講座名、〒住所、氏名、生年月日、電話番号を書き、12月28日（必着）までに〒243-8511介護福祉課 ☎225-2388へ。抽選。☪

Let's コグニサイズ

1月23日、13時30分～15時。あつぎ市民交流プラザ。運動と認知課題を組み合わせた認知症予防プログラム。市内在住の65歳以上25人（要介護認定を受けている方は要相

談）。無料。■直接、電話またはハガキに講座名、〒住所、氏名、生年月日、電話番号を書き、12月28日（必着）までに〒243-8511介護福祉課 ☎225-2388へ。抽選。☪

聴覚障がいの基礎知識講演会

1月15日、13時30分～15時30分。保健福祉センター。県聴覚障害者福祉センター職員による聞こえや難聴者・中途失聴者の現状・支援の解説、コミュニケーション方法などの講演。10人（Zoomでも参加可）。無料。■往復ハガキに講座名、〒住所、氏名（ふりがな）、年齢、電話・ファクス番号、Eメールアドレス、希望の参加方法（会場・Zoom）を書き、1月5日（必着）までに〒243-8511障がい福祉課 ☎225-2221へ。抽選。☪

パソコン要約筆記講習会

1月15日～3月11日の月曜（全8回。祝祭日を除く）、13時30分～15時30分。保健福祉センター。音声情報を文字で伝える方法を学ぶ。ウィンドウズ10対応のノートパソコンがある市内在住在勤在学の方15人。無料。■往復ハガキに講座名、〒住所、氏名（ふりがな）、年齢、電話・ファクス番号、Eメールアドレス、応募動機、託児希望の有無、市外在住の方は勤務先または通学先を書き、1月5日（必着）までに〒243-8511障がい福祉課 ☎225-2221へ。抽選。☪

現役薬剤師が教える!くすりのはなしとロコモチェック

2月22日、13～16時。あつぎ市民交流プラザ。ジェネリック医薬品などの講座と運動機能テスト。市内在住の方20人。無料。■1月15日までに国保年金課 ☎225-2125へ。抽選。詳細は市HPに掲載。

日本語講師ブラッシュアップ講座

2月9・16日、18時30分～20時（全2回）。あつぎ市民交流プラザ。日本語を教える知識と技術を高める。ボランティアで日本語講師として活動中または経験のある方30人。無料。■直接、電話またはハ

参加無料

ジャズ・コンサート

市出身のピアニスト・廣瀬みちるさんとギタリストとの共演。間近で生演奏を楽しみませんか。



廣瀬みちる
プロフィール
市出身。学生時代にジャズに出会い、現在はジャズピアノを中心に幅広く活動中。

日時 1月28日
①11時～②14時～
（各回30分程度）

場所 本厚木ミロード

出演 廣瀬みちる（ピアノ）
田辺充邦（ギター）

■不要。

詳細はこちら



文化生涯学習課 ☎225-2508

新しい本との出会い

図書館 お楽しみ福袋

新年の始まりに、本の福袋を貸し出します。

《日時》1月4日 9時～

《場所》中央図書館

《配布数》0～2歳 10袋

3～6歳 15袋

小学1・2年生 15袋

小学3・4年生 10袋

小学5・6年生 10袋

■不要。先着順（1人1袋）。

中央図書館 ☎223-0033

あつぎ協働大学特別講座・子ども向け飼育体験

ウマとモルモットと友達になろう

寝床の掃除や体の手入れ、体重測定などを通して動物と触れ合いませんか。

■文化生涯学習課 ☎225-2512

日時 2月10・17日 9時30分～12時30分

場所 東京農業大学

対象 市内在住の小学生各回6人

費用 307円（保険代）

■Eメールに希望日、〒住所、氏名（ふりがな）、年齢、学年、電話番号を書き、1月12日までに文化生涯学習課 ☎0350@city.atsugi.kanagawa.jpへ。抽選。☪



ガキに講座名、〒住所、氏名(ふりがな)、電話番号を書き、1月19日(必着)までに〒243-8511市民協働推進課☎225-2215へ。抽選。👉

開設20周年記念「市立病院講演会」

1月23日、14～15時。市立病院。「誤嚥性肺炎を予防しよう・いつまでも食事を楽しむために」をテーマに医療従事者が解説。定員40人。無料。📅1月5日までに病院総務課☎221-1570へ。抽選。👉

健康づくり教室(冬期コース)の開催

- 高齡者スイミング教室
2月5日～3月18日の月曜(全6回)。
- 高齡者水中ウォーキング教室
2月8日～3月21日の木曜(全6回)。
いずれも13時30分～(各回60分)。
場所はレオスイミングスクール厚木校。市内在住で今年度65歳以上になる方20人。無料。📅公民館や市HPにある申込書を直接または郵送、ファクス、Eメールで1月10日(必着)までに〒243-8511健康長寿推進課☎225-2525・☎224-8407・✉2250@city.atsugi.kanagawa.jpへ。

高齡者・障がい者虐待防止講演会

1月31日、14～16時。あつぎ市民交流プラザ。「高齡者や障がい者への虐待を未然に防ぐための地域づくり」がテーマの講演。市内在住在勤の方50人。無料。📅12月15日～1月24日に市権利擁護支援センター☎225-2939へ。先着順。

健康貯筋!ロコトレプロジェクト

1月23日、14時～15時30分。保健福祉センター。保健師・栄養士・運動指導士から元気な体を維持する方法を学ぶ。市内在住の40～74歳20人。無料。📅1月5日までに健康づくり課☎225-2201へ。抽選。👉

歯と歯ぐきの健康相談

1月18日、9時30分～11時30分。保健福祉センター。歯科衛生士による歯磨きや口の悩み相談。無料。📅不要。参加者には歯間ブラシとデンタルフロスをプレゼント。📞健康づくり課☎225-2201。

家庭教育講演会

1月19日、10～12時。あつぎ市民交流プラザ。「幼児期からおうちで伝える生と性」がテーマの講演。市内在住で未就学児の保護者15人(託児あり。1歳～小学3年生10人。12月22日までに要予約)。無料。📅12月15日～1月9日に社会教育課☎225-2511へ。先着順。

ボランティア・誘導法講座

2月3日～3月2日の土曜(全5回)、13時30分～15時30分(3月2日は9時30分～11時30分)。保健福祉センター他。目の不自由な方の歩行サポートやイベントを楽しむための入門講座。ボランティア活動ができる市内在住の18歳以上10人。無料。📞電話またはファクスに講座名、〒住所、氏名(ふりがな)、年齢、電話番号を書き、1月19日(必着)までに市ボランティアセンター☎225-2789・☎222-7440へ。抽選。

かながわ労働センター中期労働講座

2月8・9・14・20・26・29日、3月8・19日(全8回)。15～17時。あつぎ市民交流プラザ。働くために必要な労働法の基礎を学ぶ。定員60人。5610円。📅12月15日～1月31日にかながわ労働センター県央支所☎296-7311へ。県HPからも申し込み可。先着順。

スポーツ協会の教室

- ジュニアバドミントン教室
1月13・27日、2月10・17日(全4回)。13時30分～16時。南毛利スポーツセンター。基礎技術の講習。市内在住の小・中学生40人。2000円。
- ◆キッズテニス教室
1月14日、①10時～②13時30分～(各回120分)。南毛利スポーツセンター。スポンジボールなどを使った基礎技術の講習。市内在住の①年中～小学3年生②年中～小学6年生各回30人。800円。
- 初心者空手道教室
1月14・21・28日(全3回)、10時～11時30分。東町スポーツセンター。基礎技術の講習。市内在住在勤在学の小学生以上20人。800円。

あつぎ郷土博物館 学藝員のススメ 第51回 博物館の学芸員が、あれこれを語り倒すコーナー。



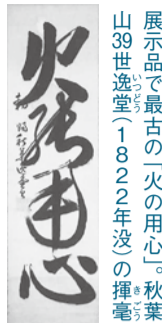
秋葉山の「火の用心」掛軸
大野 一郎

「火の用心」、皆さん火の元に注意していますか?博物館では1月13日から、厚木の人たちが火災に遭わないよう祈願した、秋葉山(静岡県)の神仏などの企画展を開催します。

市域には、仲間が集まり参拝するグループ「講中」が26も確認されていて、講の代表者がお参りし、お札を配る代参という習俗も盛んでした。展示の中心となるのは市内の収集家・加藤芳明さんが集めた100点以上の

「火の用心」の掛け軸やお札。ここには書としての魅力だけでなく、火伏信仰の拠点・秋葉山の原点が隠されています。お札はいつ頃から発行され、誰が書き始めたのかなど謎がいっぱいです。

掛け軸、お札に描かれた神様は天狗、三尺坊、飯綱権現など大勢が登場。どんな神仏がいるのか、そしてその容貌はどうか。展示のスタートをお楽しみに。



展示品で最古の「火の用心」。秋葉山39世逸堂(1822年没)の揮毫



企画展の詳細はこちら▲

📍あつぎ郷土博物館☎225-2515

◆湘南ベルマーレ小学生体カづくりアカデミー

1月14日=ダンス、1月20日=ラグビー、2月3日=かけっこ、2月10日=バレーボール、3月16日=親子ストレッチ。9時30分～10時30分(2月3日は13時30分～14時30分)。南毛利スポーツセンター。スポーツを通じて運動能力の向上を目指す。市内在住在学の小学1～3年生25人。各回500円。

■幼児運動アカデミー

1月19・26日、2月2・9・16日、3月1・8日(全7回)。16時30分～17時30分。南毛利スポーツセンター。跳び箱、柔軟体操を体験し運動能力の向上。市内在住の5・6歳(未就学児)15人。各回500円。

■湘南ベルマーレ小学生トレーニングアカデミー

1月19・26日、2月2・9・16日、3月1・8日(全7回)。17時50分～18時50分。南毛利スポーツセンター。全てのスポーツに通じるトレーニング講習会。市内在住在学の小学3～6年生15人。各回500円。

■中学生ソフトテニスアカデミー

1月19・26日、2月2・9・16日、3月1・8日(全7回)。19時～20時50分。南毛利スポーツセンター。市内在

住在学习の中学生10人。各回500円。

■キッズ野球アカデミー

1月27日、10時～11時30分。南毛利スポーツセンター。スポンジボールなどでキャッチボールやバッティングを体験。市内在住の年中～小学2年生30人。500円。

◆小学生バスケットボールアカデミー

1月28日、①9時～10時30分=小学年生の初心者向け②11時～12時30分=小学3～6年生の経験者向け。南毛利スポーツセンター。松蔭大学女子バスケットボール部による教室。500円。

●スキー教室

2月3～5日(2泊3日)。斑尾マウンテンリゾート(長野県)。基礎技術の講習。市内在住在勤の方30人(児童・生徒を除く)。3万8000円(宿泊・リフト券代他)。

📞いずれもハガキ、ファクス、Eメールに教室名、〒住所、氏名(ふりがな)、年齢、学年、電話番号、◆は希望日時を書き、■◆12月25日●1月3日(必着)までに、〒243-0039温水西1-27-1スポーツ協会☎247-7212・☎248-7151・✉info@atsugi-sports.comへ。抽選。

《「講座」は4面に続きます》

冬の文化財講座 一般公開

お面作りや関東大震災に関する展示を開催します。

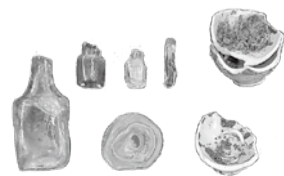


■オリジナルのお面を作ろう

日時 1月6・7日 10～16時
場所 あつぎ郷土博物館
内容 ①立体のお面にペンなどで色や模様を付け、オリジナルのお面を作る
②鬼やオカメなどのお面塗り絵
対象 未就学児、小・中学生
費用 ①200円(材料費)②無料

■一般公開・災害とあつぎ

期間 1月13日～
場所 地下道ロードギャラリー
内容 関東大震災での市内の被害状況を伝える資料を公開



いずれも📞不要。📞文化財保護課☎225-2509 詳細はこちら

ATSUGI 婚活ツアー

いちご狩り体験&ミニセミナー

旬の味覚を味わいながら、出会いを見つけてみませんか。
📞企画政策課☎225-2450

日時 1月28日 10～13時
場所 レンブラントホテル厚木他
内容 自己紹介タイム、いちご狩り、交流会・マッチングタイム、ミニセミナー、結果発表
対象 25～39歳の男女各15人(学生を除く。男性は市内在住在勤の方)
費用 1500円(体験費)

📞市役所や公民館、市HPにある申込書を、直接または郵送、ファクス、Eメールで1月5日(必着)までに〒243-8511企画政策課☎225-3732・✉1100@city.atsugi.kanagawa.jpへ。抽選。市HPから申し込み可。



詳細はこちら

1月のギャラリー

あつぎ市民交流プラザ ☎225-2510

会場	日程	催し名
あつぎ アートギャラリー (アミューあつぎ5階 あつぎ市民交流プラザ)	1月5~8日	イラストレーターズフェスティバル
	1月10~16日	独学…ひとりよがりの絵画展 (川越照彦油彩水彩画展)
	1月11~14日	第19回秀琴書道会作品展
	1月11~16日	干支展「辰」
	1月19~22日	厚木愛甲地区中学校文化連盟芸術祭美術科学習発表会
ロードギャラリー (厚木地下道)	1月26~29日	厚木愛甲地区中学校文化連盟 技術・家庭科、特別支援学級部会展示会
	1月19日~2月14日	平和のための展示会 契約トラブルなどのご相談は、消費生活センターへ

市内産の大豆を使った味噌作り

1月20日、①13時30分~②15時~(各回60分)。あつぎ市民交流プラザ。環境講座とみそ作り。市内在住在勤在学の小学生以上40人(小学生は保護者同伴)。無料。☎ハガキに〒住所、氏名、生年月日、電話番号、希望時間を書き、1月9日(必着)までに〒243-8511環境政策課☎225-2749へ。抽選。☎

情報プラザのパソコン講座

中級者向け文書作成講座

1月9・16・23・30日(全4回)、13時10分~。文書作成ソフトでカードや差出人ラベルなどを作り操作方法を学ぶ。2000円。

中・上級者向け表計算関数講座

1月14・21日、①9時50分~②13時10分~(全4回)。表計算ソフトで関数を学ぶ。2000円。

初心者向け表計算講座

1月15・22・29日(全3回)、13時10分~。表計算ソフトで表の作り方を学ぶ。1500円。

初心者向けスケジュール表作成講座

1月24日、13時10分~。表計算ソフトでスケジュール表を作り基本操作を学ぶ。500円。

いずれも会場は情報プラザ。各回120分。定員12人。費用はテキスト代他。☎電話またはハガキに講座名、〒住所、氏名、年齢、電話番号、市外在住の方は勤務先または通学先を書き、12月24日(必着)までに〒243-0021岡田3050情

報プラザ☎220-2711へ。抽選。☎

マルチメディアボランティアのパソコン・スマホ無料講座

手ほどき

1月6・11・13・18・20・25・27日。スマートフォンやパソコンの基本操作・アプリ・インターネットなどの個別相談。定員各回4人。

LINEの使い方講座

1月6日。LINEの基本操作や便利な使い方を学ぶ。定員9人。

予定表作成講座

1月13日。表計算ソフトで予定表を作りデータ整理の方法を学ぶ。定員9人。

チラシ作成講座

1月20日。文書作成ソフトで用紙・文字・段落・インデントの設定などを学ぶ。定員9人。

5日間で学ぶ表計算ソフト基礎講座

1月25日、2月1・8・15・22日(全5回)。効率良いデータ入力方法やセルの扱い方などを学ぶ。定員6人。

表作成基礎講座

1月27日。表計算ソフトで文字入力、数式、タブなどを学ぶ。定員9人。いずれも10時~(各回120分)。会場は情報プラザ。無料(印刷代は別途)。☎12月15日から各受講日の前日12時までに情報プラザ☎220-2711へ。先着順。

資産運用セミナー

2月3日、14~16時。あつぎ市民交流プラザ。自分に合う資産運用を学ぶ。市内在住在勤在学の20歳以上15人。無料。☎電話またはファクスに

〒住所、氏名(ふりがな)、年齢、電話・ファクス番号を書き、1月19日までに勤労者福祉サービスセンター☎206-4151・☎206-4611へ。抽選。

厚木ジュニアスキーキャンプ

3月9・10日(1泊2日)。菅平高原スノーリゾート(長野県)。初心者も楽しめるスキー教室。小学3~6年生70人。2万6500円(宿泊・講習費他)。☎1月5日から市スキー協会HPへ。抽選。☎市スキー協会・青木☎090-1457-0168。

JAあつぎの講習会

甘夏ピール作り講習会

2月6日、13時~16時30分。甘夏ピールやジャムなどを作る。1100円。

スパイスを楽しもう!

2月16日、10~12時。チャイの入れ方を学び、スパイスを使った菓子を作る。1000円。

いずれもJAあつぎ本所。対象は市内・清川村在住の18歳以上25人。費用は材料費他。☎12月28日からJAあつぎ☎221-6881へ。先着順。



ベビーマッサージ

1月①12日②26日、10時30分~11時30分。あつぎ市民交流プラザ。オイルマッサージで赤ちゃんとの関わり方を学ぶ。市内在住の生後1~6カ月の赤ちゃんとお保護者15組(既受講者を除く)。300円(オイル代)。☎1月①5日②10~19日に子育て支援センター☎225-2922へ。抽選。☎

親子ふれあい遊び

1歳児

1月19日。市内在住の1歳児とお保護者15組。

7カ月~歩き始めの子ども

1月30日。市内在住の生後7カ月~歩き始めの子どもとお保護者15組(既受講者を除く)。

いずれも10時30分~11時20分。あつぎ市民交流プラザ。親子で触れ合い遊びを楽しむ。無料。☎1

月■12日●23日までに子育て支援センター☎225-2922へ。抽選。

ブックスタート

①12月23日、10時30分~11時30分。中央図書館②1月11日、10時30分~11時30分。アミューあつぎ。読み聞かせの方法や年齢に応じた絵本を5分程度で紹介し、1冊進呈。市内在住で2022年4月2日以降に生まれた赤ちゃんとお保護者(赤ちゃん1人につき1回)。生後4カ月頃からが最適。無料。母子健康手帳をお持ちください。☎不要。事前の電話予約で、毎月第2・3木曜の11~12時、14~15時に中央図書館で受けられます《絵本などのプレゼントのみ実施》①中央図書館=9~17時②依知北・睦合北・小鮎・玉川・相川・森の里・睦合西公民館の図書室=10時~12時30分、13時30分~17時③荻野・南毛利公民館の図書室=10~17時④移動図書館わかあゆ号=巡回時間内。母子健康手帳をお持ちください。☎中央図書館☎223-0033。

おはなし会

1月6・7・13・14・20・21・27・28日、14時~14時30分。中央図書館。素話や絵本と紙芝居の読み聞かせなど。4歳~小学2年生程度各回8人。無料。☎不要。先着順。☎中央図書館☎223-0033。

おひざにだっこのおはなし会

12月20・21日、①10時30分~②11時30分~(各回30分)。中央図書館。歌・手遊び、人形劇、紙芝居の読み聞かせなど。1~4歳程度の幼児とお保護者各回8組。無料。☎不要。先着順。☎中央図書館☎223-0033。

こどもえいがかい

12月25日、①11時~11時30分②14時~14時55分。中央図書館。①チップとデールリスのいたずら合戦「リスの冬支度」「リスのおモチ合戦」、なかよしおばけおばけ遊園地に行く「おばけの宝さがし」「おばけのコンサート」②「スノーマンとスノードッグ」、ムーミンパペットアニメーション冬の

参加無料

昆虫マンションを作ろう

伐採した木を使って、冬の昆虫の暮らしを見てみませんか。

日時 1月14日 10~13時
場所 あつぎこどもの森公園
内容 木の枝を使った昆虫のすみか作りや朽ち木にすむ昆虫の観察
対象 市内在住在学の小学生とお保護者20人

☎Eメールに〒住所、氏名(ふりがな)、年齢、電話番号を書き、12月27日までに環境政策課☎3100@city.atsugi.kanagawa.jpへ。抽選。☎

☎環境政策課☎225-2749

1月 移動図書館 わかあゆ号

貸し出しは1人10冊まで。雨天中止。☎中央図書館☎223-0033

9・23日	エステスクエア本厚木 勝見公園 緑ヶ丘北公園	13:30~14:00 14:30~15:00 15:30~16:00
10・24日	たちばな幼稚園前 そりだ公園 妻田東児童館	13:15~13:45 14:15~15:00 15:30~16:00
11・25日	くすのき公園 山際公園 西ノ久保公園	巡回休止 14:30~15:00 15:30~16:00
12・26日	宮の里公園 下戸田菅原神社 上戸田児童館	10:30~11:30 14:00~14:45 15:15~16:00
16・30日	まつかげ台中公園 大谷公園 鷹尾児童館	13:30~14:00 14:15~15:00 15:30~16:00
17・31日	愛名第二公園 愛甲宮前公園 愛甲児童館	13:30~14:10 14:45~15:15 15:30~16:00
4・18日	長谷公園 毛利台児童館	14:30~15:10 15:30~16:00
5・19日	子合児童遊園 本厚木スカイハイツ 山際児童館	10:30~11:30 14:00~14:45 15:30~16:00

移動 子育てサロン

☎子育て支援センター☎225-2922

9日	三田・まつかげ台	18日	愛甲原・上落合
10日	宮の里	19日	妻田東・七沢
11日	飯山中部・及川	22日	浅間山
12日	鷹尾・上荻野	23日	毛利台・吾妻町
15日	愛甲・小野	24日	下川入・上戸田
16日	荻野新宿	25日	山際・緑ヶ丘・金田
17日	下古沢・温水恩名	26日	岡田

全て児童館。保護者・子ども同士の交流と子育て相談の場。小学校就学前までの子どもとお保護者《時間》10時15分~11時45分。☎不要。

巻「ムーミン谷の冬」「リトルミイ」「水姫」。3歳以上各回50人(幼児は保護者同伴)。無料。☎不要。先着順。☎中央図書館☎223-0033。

子育てリフレッシュ講座

1月27日、10～12時。あつぎ市民交流プラザ。ヨガを楽しむ。市内在住で未就学児の保護者20人(託児あり)。3カ月以上の子ども20人)。500円。☎電話または子育て支援センター、市HPにある申込書を、郵送、ファクス、Eメールで12月15～26日(必着)に〒243-8511子育て支援センター☎225-2922・☎223-1684・✉kosodate@city.atsugi.kanagawa.jpへ。抽選。👉



募集

地下道活性化提案事業

本厚木駅前東口地下道の活性化を推進する事業を募集します。
《対象》2024年4月1日～25年3月31日に実施する事業。☎企画政策課、市HPにある応募用紙を、12月15日～1月19日に企画政策課☎225-2450へ。結果は2月下旬に通知。

県立総合職業技術校2024年4月生Ⅱ期

《実施校》かなテクカレッジ東部(横浜市)・西部(秦野市)《コース》精密加工エンジニア、機械CAD、電気、溶接・板金、庭園エクステリア施工、住環境リノベーション、介護調理など。一部コースは授業料無料《対象》職業に必要な知識、技術・技能を習得して、就職する意思がある方《選考日》2月18日。☎住所を管轄するハローワークで手続き後、申込書を直接または郵送で1月9日～2月5日(消印有効)に各校へ。☎県産業人材課☎045-210-5715。

飯山楽菜園の利用者

農家が指導する体験型の農園です。
《所在地》飯山3588他《募集数》40区画《費用》4万円(種苗・農機

具代など)《期間》3月中旬～2025年1月31日。☎電話またはファクスに、〒住所、氏名、電話番号を書き、1月31日までに管理組合・志村☎・☎241-1946へ。飯山楽菜園HPからも申し込み可。抽選。



お知らせ

優良小売店舗表彰

《市長賞》山口屋商店、クッチーナイタリアーナヨシノ《商工会議所会頭賞》花美《商店会連合会会長賞》オカリナキッチン、ハンバーグ&ステーキIDENCHI。☎厚木商工会議所☎221-2153。

技能功労者などを表彰

《技能功労者》河西利也(大工職)石原一路(理容師)京田晃次、早川則博(板金工職)《優秀技能者》奥野貴生、菊池孝(調理師)府川高男(大工職)伊藤元志(塗装工・画工・看板工職)加藤純(石工職)《優秀青年技能者》藤本正昭(解体工)。順不同、敬称略。☎産業振興課☎225-2585。

小・中学校新入学説明会

小学校入学予定者(2017年4月2日～18年4月1日に生まれた方)と中学校入学予定者(11年4月2日～12年4月1日に生まれた方)の保護者に、説明会の日時・場所など記載した就学通知書を12月下旬に郵送します。通知書が届かない、指定された学校以外(国・県・私立を含む)へ就学、転出予定の方は連絡してください。☎学務課☎225-2650。

社会福祉大会の表彰

社会福祉の増進・向上に貢献した個人・団体を表彰しました(順不同、敬称略)。

市長表彰

《社会福祉功労表彰》曾根典子、川島真理子、小林操、長島輝男、仁藤和子、佐藤之則、松田憲明、山口巖雄、湯浅房子、原田弘光、遠藤啓子、近藤美智子、長谷川富

子、小林廣子、柏木栄子、鶴飼宏昌、鈴木啓子、川村美恵子、恩名しあわせクラブ福寿会、仲北銀友会、あつぎ災害ボランティアネットワーク、赤十字防災ボランティア地区リーダー第4ブロック連絡協議会、他2人《介護表彰》佐々木理恵、前野雄也、千葉京子、齋藤正仁、金子千恵子、櫻井歩美、加賀敬明、星野有香、竹内幸子、安井杏子、宮崎加奈子、大胡健介、折笠操、白石知行、古賀紀子、鳥沢賢三、小原保恵、伊藤紀子、他6人《保育士表彰》沖本水美子、湯浅由美子、土井美貴、他2人《市長感謝状》吉岡勝、日産自動車(株)テクニカルセンター、他1人。

福祉作文発表

渡邊龍世(依知南小5年)「白杖体験から学んだこと」。沖本慈(南毛利中1年)「私と違うからこそ、憧れの生き様」。☎福祉総務課☎225-2200。

歳末火災特別警戒

12月25～31日。「火を消して不安を消してつなぐ未来」をスローガンに特別警戒を実施します。外出・就寝時には、火の元を確かめましょう。☎警防課☎223-9368。

ひとり親家庭などに修学資金などを貸し付け

4月に高校、短大、大学、専修学校などに進学予定の子どもを養育する母子・父子・寡婦家庭に、就学支度・修学資金で、必要と認められる額を貸し付けています。《貸付限度額》

区分		就学支度	修学(月額)
高校	公立	15万円	1万8000円
	私立	41万円	3万円
私立専門学校			5万9330円
私立短大		58万円	6万2330円
私立大学			7万2330円

☎子育て給付課☎225-2241へ。審査の上、申請の翌月末に決定。

中小企業利子補給金申請書の送付

市の融資制度などを利用して利子補給を受ける事業者に、12月下旬に申請書を送ります。借入金融

機関へ早めに提出してください。☎産業振興課☎225-2830。

国民年金付加年金制度

定額保険料に加えて付加保険料(月額400円)を納めた場合、「付加保険料を納めた月数に200円を乗じた額」が、付加年金として老齢基礎年金の年額に加算されます。付加保険料は、申し込みをした月分から納付できます《対象》保険料の免除・猶予を受けていない国民年金第1号被保険者と64歳以下の任意加入被保険者(国民年金基金に加入中の方は除く)。☎基礎年金番号の分かる書類を持ち、国保年金課☎225-2121へ。

12月28日は市立小・中学校閉庁日

学校への問い合わせは閉庁日以外にお願いします。☎教育総務課☎225-2663。

家屋取り壊しなどの手続きを

固定資産税・都市計画税は、1月1日現在で所有する土地や家屋に課税されます。家屋の取り壊しや未登記家屋の所有者に変更が生じた場合は、速やかに手続きしてください。☎資産税課☎225-2031。

社会保険料控除の対象となる保険料額の通知

2023年中に納めた①国民健康保険料②後期高齢者医療保険料③介護保険料は、所得税や市・県民税の申告時に社会保険料控除の対象です。対象者には1月中旬にハガキを発送。☎①国保年金課☎225-2123②☎225-2223③介護福祉課☎225-2393。

償却資産の申告期限は1月31日

事業者(個人・法人)の事業用機械や備品などの償却資産は、固定資産税の課税対象です。1月1日現在で償却資産を所有する方は申告してください。☎資産税課☎225-2032。

あつぎ郷土博物館の臨時休館

12月18～23日は休館します。敷地内も立ち入り禁止。☎あつぎ郷土博物館☎225-2515。

勤労者奨学金返済助成金

奨学金を返済しながら市内企業で働く若者を支援します。

☎産業振興課☎225-2830

《対象》

①奨学金を使い大学などを卒業②卒業して5年以内③助成金交付初年度の3月31日時点で30歳以下④奨学金の返済日が市内企業などに常勤従業員として採用されてから7年以内⑤2024年1月1日時点で市内に住居登録がある⑥自ら奨学金を返済⑦類似制度の補助を受けていない⑧市税を完納している一の全てを満たす方

《助成額》

23年1～12月に返済した奨学金の2分の1(上限12万円)

☎1月4～31日に電子申請システムへ。☎詳細はこちら



■最期まで自分らしく過ごすために

日時 ①2月3日 13時30分～15時
②3月16日 14時～15時30分
場所 ①陸合南公民館
②依知北公民館
内容 医師による人生の最期まで自分らしく過ごすための講演
定員 ①45人
②32人



申し込みはこちら

参加無料

地域包括ケア講演会

◆認知症と共に生きる

日時 2月12日 13時30分～15時30分
場所 あつぎのえいがかんkiki
内容 オレンジランプの上映と認知症と共に生きるための講演
定員 100人



「オレンジランプ」

39歳で認知症と診断された夫とその妻の9年間の軌跡。実話を基に描いた認知症と共に生きる人々の希望と再生の物語。



詳細はこちら

いずれも☎電話またはハガキ、ファクス、Eメールに参加者全員の〒住所、氏名、連絡先、講演会名、日程を書き、■①・◆は1月26日まで、■②は3月8日までに〒243-8511地域包括ケア推進課☎225-2047・☎221-2205・✉1910@city.atsugi.kanagawa.jpへ。抽選(■は先着順)。👉

年末年始のお知らせ

12月29日～1月3日の市役所の業務日程や、医療体制などをお知らせします。

市役所の業務日程

▼公共施設の休業・休館日

施設	12/29	30	31	1/1	2	3	4
	金	土	日	月	火	水	木
行政サービス、相談窓口 貸館、スポーツ施設など※1							
斎場			※2				※3
中央図書館		※4					
託児室わたくも							

※1…子育て支援センターは28日12時まで／古民家岸邸は12月15日～1月3日が休館
 その他、別途施設の定休日あり
 ※2…通夜・霊安室の使用不可 ※3…告別式での使用不可
 ※4…29・30日の開館時間は9～17時

市役所の一般業務は、12月29日から1月3日まで休業します。出生・死亡・婚姻など戸籍に関する届け出は、宿直室（市役所本庁舎南側地下1階）で受け付けます。

☎行政総務課 ☎225-2280



詳細はこちら

▼休業・休館しない施設

市営自転車駐車場、老人憩の家、厚木中央公園地下駐車場、中町立体駐車場

▼無料開放施設

☎行政経営課 ☎225-2160

《場所》及川球技場グラウンド・多目的広場・スリーオンスリーバスケットコート

《日時》12月29日～1月3日 9～15時

▼資源とごみの収集など

☎環境事業課 ☎225-2790

《粗大ごみの持ち込み》環境センターへの持ち込みは28日まで。年始は4日から。要予約。

《収集日程》収集は29日まで。年始は4日から。

医療体制

◇休日夜間急患診療所（メジカルセンター） ☎297-5199

《受付時間》①9時～11時30分②14時～16時30分
 ③18時～21時30分

◇休日歯科診療（歯科保健センター） ☎224-6081

《受付時間》①10時～11時30分②13時～16時30分

◇大きなけがや病気のときは

4病院の輪番制で24時間対応します。メジカルセンターの受け付け時間外の対応も担います。

◇判断に迷ったら（応急手当の方法、医療機関の案内など）

あつぎ健康相談ダイヤル24 ☎0120-31-4156

《受付時間》24時間対応



詳細はこちら

日 に ち	内 科		外 科		内科・外科・ 小児科
	第1当番病院	第2当番病院	第1当番病院	第2当番病院	
29日	愛川北部病院 ☎284-2121	東名厚木病院 ☎229-1771	東名厚木病院 ☎229-1771	湘南厚木病院 ☎223-3636	市立病院 ☎221-1570
30日	東名厚木病院 ☎229-1771	湘南厚木病院 ☎223-3636	湘南厚木病院 ☎223-3636	東名厚木病院 ☎229-1771	
31日	湘南厚木病院 ☎223-3636	東名厚木病院 ☎229-1771	東名厚木病院 ☎229-1771	湘南厚木病院 ☎223-3636	
1日	東名厚木病院 ☎229-1771	湘南厚木病院 ☎223-3636	湘南厚木病院 ☎223-3636		
2日	湘南厚木病院 ☎223-3636	東名厚木病院 ☎229-1771	愛川北部病院 ☎284-2121	東名厚木病院 ☎229-1771	
3日	東名厚木病院 ☎229-1771	湘南厚木病院 ☎223-3636	仁厚会病院 ☎221-3330		

※9時～翌日9時

ワクチン接種情報

接種を希望する方は予約をお願いします。

☎市新型コロナウイルスワクチン接種コールセンター ☎0570-054-666



※情報は11月30日時点

令和5年秋開始接種

初回接種を終え、最終接種日から3カ月経過した方を対象にオミクロン株XBB.1.5に対応した1価ワクチンの接種を実施しています。



詳細はこちら

■個別接種

《期間》2024年3月31日まで

《場所》市内約60医療機関

《ワクチン》

- ①12歳以上＝ファイザー・モデルナ・第一三共
- ②小児（5～11歳）＝小児用ファイザー・モデルナ（6～12歳）
- ③乳幼児（生後6カ月～4歳）＝乳幼児用ファイザー

初回接種

オミクロン株XBB.1.5に対応した1価ワクチンの接種を実施しています。ファイザーは、接種時期により3回目まで接種できない場合があります。

《接種場所》個別接種を実施する市内医療機関

《ワクチン》①12歳以上＝ファイザー・モデルナ

②小児（5～11歳）＝小児用ファイザー・モデルナ

③乳幼児（生後6カ月～4歳）＝乳幼児用ファイザー・モデルナ

コールセンターの開設日時変更（1月4日～）

変更前 毎日8時30分～17時15分

変更後 平日9～17時

※12月29日～1月3日は休業。

秋の叙勲 受章者

市内の受章者を紹介します（敬称略）。
 ☎秘書課 ☎225-2009

旭日小綬章

中村幹夫（76・上依知）産業振興功労＝現厚木商工会議所会頭

瑞宝小綬章

石崎智（72・鳶尾）防衛功労＝元海上自衛隊第61航空隊司令

植月政則（72・妻田東）防衛功労＝元海上自衛隊第31航空群司令

瑞宝双光章

河合寛行（77・戸室）教育功労＝元公立中学校長

中野騰（74・愛名）消防功労＝元横浜市消防司令長

荻山保（67・七沢）消防功労＝元市消防監

三橋智人（55・松枝）社会福祉功労＝現特別養護老人ホーム「ムツアイホームやすらぎ」介護職員

瑞宝単光章

落合邦男（74・三田南）警察功労＝元県警部補

瀧満（74・岡田）警察功労＝元県警部補

勝俣正裕（73・中町）警察功労＝元県警部補

高木勉（73・下依知）警察功労＝元警視庁警部補

橋立芳治（73・毛利台）警察功労＝元県警部補

半谷長明（70・岡津古久）消防功労＝元市消防司令長

放課後児童クラブ 指導員 募集

市内の23小学校内などで勤務する指導員を募集します。

対象 児童の健全育成に熱意のある18歳以上

内容 入所児童の生活指導や見守りなど

勤務 平日＝授業終了後～19時

土曜・長期休業日＝7時30分～19時

週3～5日、1日4～6時間の交代勤務

報酬 時給1151円（資格がある場合は1211円）

通勤・期末手当あり（条件あり）

☎子ども育成課や市HPにある申込書を、直接または郵送で1月31日（必着）までに〒243-8511子ども育成課へ。面接あり。

☎子ども育成課 ☎225-2582

あつぎのえいがかん kiki

ひつじのショーン ムービー・フェスティバル with ウォレスとグルミット	12月15日～
アメリカ デジタルリマスター版 リアリティ	
ほかげ	
私がやりました	12月22日～
マエストロ：その音楽と愛と	
ハンガー・ゲーム0	12月29日～
ポッド・ジェネレーション	
女優は泣かない	
レザボア・ドッグス デジタルリマスター版	1月5日～
シチリア・サマー	

鑑賞料、上映時間などの詳細は、直接劇場へ。

☎あつぎのえいがかん kiki ☎240-0600

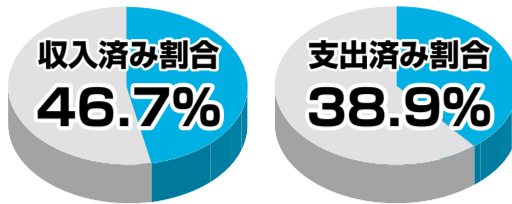
2023年度 上半期・9月末

予算執行状況

市民の皆さんに財政事情をお知らせするため、毎年6・12月に予算の執行状況を公表しています。今回は、2023年度上半期(9月30日現在)の執行状況を紹介します。

☎財政課 ☎225-2170

予算と収入支出の状況



■一般会計・特別会計の状況

会計区分	予算現額*	収入済額	収入割合	支出済額	支出割合	
一般会計	1013億1930万円	485億2532万円	47.9%	389億7612万円	38.5%	
特別会計	公共用地取得事業	15億1145万円	8億8528万円	58.6%	11億6640万円	77.2%
	後期高齢者医療事業	36億4300万円	14億5526万円	39.9%	12億3155万円	33.8%
	国民健康保険事業	220億7800万円	88億3547万円	40.0%	84億5612万円	38.3%
	介護保険事業	172億3500万円	83億5204万円	48.5%	69億2707万円	40.2%
小計	444億6745万円	195億2805万円	43.9%	177億8114万円	40.0%	
合計	1457億8675万円	680億5337万円	46.7%	567億5726万円	38.9%	

一般会計の内訳

◆歳入

款名	予算現額	収入済額	収入割合
市税	434億9966万円	278億4510万円	64.0%
地方譲与税	5億2621万円	1億5564万円	29.6%
地方消費税交付金	56億8900万円	33億5940万円	59.1%
国庫支出金	180億4908万円	61億5670万円	34.1%
県支出金	61億1872万円	12億5642万円	20.5%
繰越金	37億1496万円	55億6601万円	149.8%
諸収入	40億3928万円	6億3215万円	15.7%
その他	196億8239万円	35億5390万円	18.1%
合計	1013億1930万円	485億2532万円	47.9%

◆歳出

款名	予算現額	支出済額	支出割合
議会費	4億5421万円	2億2222万円	48.9%
総務費	100億8470万円	37億9529万円	37.6%
民生費	385億3208万円	179億1554万円	46.5%
衛生費	148億5805万円	44億5779万円	30.0%
労働費	2億4416万円	1億8006万円	73.7%
農林水産業費	8億7207万円	1億9670万円	22.6%
商工費	33億1978万円	21億8463万円	65.8%
土木費	153億847万円	41億7404万円	27.3%
消防費	33億944万円	13億1801万円	39.8%
教育費	89億855万円	31億8781万円	35.8%
公債費	53億5366万円	13億4403万円	25.1%
予備費	7413万円	0円	-
合計	1013億1930万円	389億7612万円	38.5%

■市税の内訳

区分	予算現額	収入済額	収入割合
個人市民税	151億3487万円	71億8134万円	47.4%
法人市民税	27億814万円	39億7227万円	146.7%
固定資産税	207億4204万円	137億1061万円	66.1%
軽自動車税	5億4015万円	4億8887万円	90.5%
市たばこ税	18億7318万円	8億6660万円	46.3%
都市計画税	24億9875万円	16億2431万円	65.0%
入湯税	253万円	110万円	43.5%
合計	434億9966万円	278億4510万円	64.0%

公営企業会計の状況

特別会計の病院事業と下水道事業は公営企業会計です。(消費税含む)

区分	予定額	執行額	執行割合	
病院	事業収益	118億5700万円	55億1848万円	46.5%
	事業費用	117億9500万円	48億3180万円	41.0%
下水道	事業収益	65億2536万円	22億310万円	33.8%
	事業費用	65億1255万円	9億1950万円	14.1%

■地方債(借入金)

区分	現在高
病院事業会計	140億6615万円
下水道事業会計	178億9292万円

■基金

区分	現在高
病院事業企業職員退職手当基金	9048万円
病院整備基金	33億6969万円
合計	34億6017万円

市の予算は、一般会計と特別会計に分けられます。一般会計は、地方公共団体の基本的な事業の収入・支出を経理する会計です。

特別会計は、特定の事業を実施するため、特定の収入と支出を一般会計から切り離して経理する会計です。病院事業と下水道事業は公営企業会計のため、他の特別会計とは区別しています。

*予算現額には、一般会計と特別会計との資金調整としての繰入金、繰出金が含まれています。それらを差し引いた予算現額合計は、1408億1064万円となります。

■市の財産

種別	現在高	
公有財産	土地	407万8327平方メートル
	建物	57万2794平方メートル
	有価証券	5378万円
	出資による権利	10億1030万円
基金	財政調整基金	141億5594万円
	国民健康保険事業基金	5億5325万円
	介護保険事業基金	22億1874万円
	一般廃棄物処理施設建設基金	30億2123万円
	庁舎整備基金	80億4276万円
	その他16基金	31億4287万円
	基金(計)	311億3479万円

■地方債(借入金)

区分	現在高
一般会計	586億3405万円
公共用地取得事業特別会計	13億5435万円
合計	599億8840万円

街かど伝言板

サークルの情報などを紹介。

◆ヨガ「シャーラ・ミトラ」 土曜、10時～11時20分。緑ヶ丘公民館他。初心者でもできるヨガで心も体もリラックス。18歳以上。1回500円(講師代)。☎園田 ☎090-7810-8127。

◆都久之輔の舞体操 第2・4水曜、13～15時。老人福祉センター寿荘他。舞から生まれた楽しい健康体操。着物なしでも参加可。1回500円(会場・講師代)。☎山田 ☎090-7834-5633。

◆フラダンス「カマアイナ・チームEブレ」 木曜(月3回)、17時30分～18時10分。南毛利公民館。子どもが対象のフラ教室。小学3年生以下の女性。初心者歓迎、無料体験あり。月会費1500円(未就学児1000円、3歳以下無料)。☎内村 ☎090-6007-8056。

市民リポーターが活動を紹介します



あつぎびより

市民リポーター
石井 留美さん(松枝)

障がいへの関心や理解を深める

12月3日から9日までの障害者週間に合わせ、飯山にある障害者就労支援B型事業所のつばき作業所に行きました。理事長の横見守明さんが、楽しく仕事ができる場所になりたいと話していたのがとても印象的でした。

作業所では、電車で使われていた基盤の解体やつまみ細工・子ども用のバッグ・こま・パン作りなど、さまざまな作業をして

います。利用者さんたちは黙々と仕事をしていたのですが、作業場の空気は何だか温かく優しく感じました。それは、横見さんの思いがみんなに伝わっている証だと思います。とても良い刺激を受けました。

市内の障害者就労施設で作られたアクセサリなどは、まるごとショップ「あつまる」で、常時販売されています。これからの季節は、ク

リスマス向けの雑貨やクッキーなどが購入できるそうです。皆さんもぜひ足を運んでみてください。作業所で作られる三段重ね・手乗り独楽はグッド・トイ2023を受賞



作業所で作られる三段重ね・手乗り独楽はグッド・トイ2023を受賞



11月には市の優秀青年技能者表彰を受賞した

技術の継承を

解体工

藤本 正昭さん(39・下川入)

住宅やビルなどを取り壊す解体工として働き20年になります。今は現場での作業に加え、人材育成や働き続けられる環境づくりにも力を入れています。

体を動かすことが好きで高校卒業前に将来を考えた時、自分で汗をかきながら成果を形として残せる建設業に興味を持ち、この仕事に就きました。始めた頃は先輩の動きを見て、作業の意味などを考えながら仕事を覚えていきました。今では後輩を指導する立場になり、自分で考えることで仕事への理解が深められた経験や、マニュアルでは分からない部分を伝えるのが私の役割です。技の継承や安全な仕事につながるよう、最初から全て教えるのではなく、考

熱気人

あつぎびと

える余地を残す指導を心掛けています。狭い敷地に建つ住宅や背の高いビルの取り壊しなど、難しい現場を仲間たちと段取り良く安全に作業でき、お客さんから感謝の言葉をもらえた時がうれしい瞬間です。

建設業界は、人手と継承者不足が課題となっています。人工知能が発達しても解体の仕事には人の手による技術が必要です。安心して働き続けられる環境を作り、技術を長くつないでいける人材を育てていきたいです。



コミュニケーションをとり、安全第一で作業を進める

無料相談

※感染症の拡大を防ぐため、中止になる場合があります。事前に問い合わせてください。
※要予約 以外は当日直接会場へ。先着順。

あつぎ健康相談ダイヤル24

24時間年中無休 発信者番号は通知設定でおかけください

0120-31-4156
医療機関を受診する前に電話で相談を相談(健康・医療・介護・育児)・医療機関情報

高齢者介護	月～金曜、8時30分～17時15分 要予約 高齢者の生活・介護全般(緊急時は応相談)	介護福祉課 ☎225-2220	2階	市役所本庁舎 総合相談コーナー(1階)
ひとり親家庭等	月～金曜、8時30分～17時 ひとり親家庭などが抱える悩みや自立に関する相談など	子育て給付課 ☎225-2241		
税務	12月18日、1月15日、13～16時 要予約(前週から受け付け。先着6人)	市民協働推進課 ☎225-2100 (人権相談は ☎225-2215)		
登記	1月15日、13～16時			
法律	火曜、第2～4水曜、10～16時 要予約(前週から受け付け。先着9人)			
司法書士法律	12月25日、13～16時 要予約(前週から受け付け。先着6人)			
交通事故	12月22日、1月12日、13～16時			
行政	12月28日、1月11日、13～16時			
外国人	木曜、13～16時 ポルトガル語・スペイン語・英語			
不動産	1月4日、13～16時			
公証人	1月5日、13～15時			
行政書士	1月15日、13～16時			
人権	第1～4水曜、13～16時	都市計画課 ☎225-2401	厚木保健福祉事務所 ☎224-1111	
特定開発事業紛争	金曜、9～16時 要予約 特定開発事業に関する紛争など			
マンション管理	第3水曜、13～16時 要予約(7日前まで) 管理組合の運営、長期修繕計画など	住宅課 ☎225-2330	厚木商工会議所 (4階)	
精神保健・認知症	月2回程度、13時30分～16時30分 要予約 心の病気、アルコール・薬物などの依存症、認知症の相談	消費生活センター ☎294-5800		
専門的栄養	9時30分～16時 要予約 難病・合併症の方やその家族への食事相談			
療育歯科	月2回程度(火・水曜)。9～12時、13時30分～16時 要予約 病気や障がい、発達の遅れなどがある3歳未満児			
エイズ梅毒の検査	月2回程度(木曜)。13時20分～14時10分 要予約 相談は匿名可能で随時受け付け			
消費生活	月～金曜、9時30分～16時 契約などのトラブルや悪質商法など			
多重債務	第1水曜(祝日の場合は第2水曜)、13～16時 要予約			

児童虐待 ヤングケアラー DV	月～金曜、9～17時 DV相談は女性専用	家庭相談課 ☎221-0181-0182	7階	市役所第2庁舎	
女性一般	月～金曜、10～17時 生き方や家庭、職場の悩みなど	女性のための相談室 ☎221-0123			
女性法律	第3金曜(祝日の場合は第2金曜) 13～16時 要予約	青少年教育相談センター ☎221-8080			
教育	月～金曜、9～17時(火曜は20時) 要予約 子どもの教育※電話・Eメールでの相談可	市民協働推進課 ☎225-2141	6階		
ボランティア	第3金曜、13～16時	福祉総務課 ☎225-2895	3階		
生活困窮からの自立	月～金曜、9～17時	福祉総務課 ☎225-2895	1階		
成年後見	第2・3水曜、13～16時 要予約 司法書士 第3木曜、13～14時 要予約 弁護士	権利擁護支援センター ☎225-2939	4階		
終活	第2・3火曜、13～15時 要予約 司法書士	健康づくり課 ☎225-2201	3階		保健福祉センター
生活習慣病予防	12月26日、13時15分～15時20分 要予約 1月17日、9時15分～11時20分 要予約				
自殺予防	12月21日、9～12時 要予約(前日まで) 1月9日、13～16時 要予約(前日まで) 臨床心理士による「いのちのサポート相談」				
健康	月～金曜、9～17時	子育て支援センター ☎225-2922	8階		
子育て	8時30分～17時15分	若者サポートステーション ☎297-3067	7階		
就労	月～土曜、10～17時 要予約 15～49歳のニートや引きこもりの方の就労	産業振興課 ☎225-2585	5階		
勤労者のための法律(夜間)	第4金曜、17時20分～20時 要予約 労働条件、賃金不払い、解雇、生活のトラブルなど				
働く人の悩み	偶数月の第4水曜、18時～20時50分 要予約	厚木歯科医師会 ☎221-8733	各地区の地域包括支援センター (地域包括ケア推進課 ☎225-2224に確認)		
起業・経営	第4金曜、10時～12時50分 要予約 起業や経営の悩みなど				
歯と口の健康	月～金曜、9～17時				
地域の困りごと	月～土曜、8時30分～17時15分(土曜は12時まで) 家族の介護や健康の悩み、地域の高齢者の相談など				

あつぎ市民交流プラザ
(アミューあつぎ)