


様式1 厚木市報道資料		発信日	
 (制度、その他一般等)		令和5年12月25日	
地域コミュニティ交通「ココモ」の取り組み状況について			
1	概要	平成30年度、令和元年度の実証実験を経て、令和3年3月から荻野地区での3年間の継続運行を実施している地域コミュニティ交通「ココモ」の利用状況と今後の取り組みについてお知らせします。	
2	目的	本市の都市特性を活かしたコンパクト・プラス・ネットワーク型都市構造のさらなる充実に向け、日常生活の移動手段を確保することで、誰もが快適に移動でき、地域で暮らし続け、働き続けることができる人にやさしい都市を目指します。	
3	背景	厚木市コンパクト・プラス・ネットワーク推進計画では、コミュニティ交通の取り組みを位置付けており、公共交通不便地域に住む方に対し生活利便施設へのアクセスを確保することで、地域包括ケア社会の実現にもつながるものです。	
4	PRしたい内容、セールスポイント、前回との違いなど	<ul style="list-style-type: none"> <li>・荻野地区の「ココモ」は月を追うごとに利用者も増えてきており、地域に定着した移動手段となってきています。</li> <li>・3年間の継続運行を道路運送法第21条に基づき限定的な許可を得て運行をしておりますが、許可期限が令和6年1月24日に満了となるため、今後は継続的な許可となる道路運送法第4条に移行し、引き続き継続運行に向け準備をしています。</li> <li>・地域運営協議会と協働してさらに使いやすい移動手段となるよう、一部ルートや運行ダイヤの変更なども実施します。</li> </ul>	
5	予算	運行委託料 9,093,000円	
6	添付資料	(1) 地域コミュニティ交通「ココモ」の取組状況について (2) 地域コミュニティ交通「ココモ」の利用実績 (3) 現行の運行からの変更点	
7	本資料の問合せ先	部課名	まちづくり計画部 都市計画課 (まちづくり計画部長兼交通政策担当課長 前場徹)
		電話	(046) 225-2407



## 地域コミュニティ交通「ココモ」の取組状況について

平成30年度、令和元年度の実証実験を経て、令和3年3月から荻野地区での3年間の継続運行を実施している地域コミュニティ交通「ココモ」の利用状況と今後の取組について報告します。

### 1 コミュニティ交通導入の目的

本市の都市特性を活かしたコンパクト・プラス・ネットワーク型都市構造の更なる充実に向け、日常生活の移動に不便を感じている方へ、最寄りのバス停や商業、医療施設等までの移動手段を確保することで、誰もが快適に移動でき、地域で暮らし続け、働き続けることができる「人にやさしい都市」を目指すとともに、地域包括ケア社会の実現に寄与します。

また、地域コミュニティ交通の運行が、移動の利便性向上のみならず、地域コミュニティの形成と、その維持、存続にも寄与します。

### 2 運行主体

継続的な運行とするには、地域自らが主体となり、支えあう仕組みづくりを検討し、コミュニティ交通を育成させていく必要があることから、地域の方による運行管理団体（コミュニティ交通運営協議会）を組織して、市は運行管理のための補助金を交付しながら、運行に関わっています。

### 3 現在の運行概要

- (1) 運行期間 令和3年3月8日～令和6年3月31日（約3年間）
- (2) 運行車両 ジャンボタクシー（定員8人、トヨタハイエース10人乗り）
- (3) 利用料金（1乗車 現金100円（小学生は50円、未就学児は無料））
- (4) 名称 「ココモ（COCOMO）」  
※「小さく手軽な（コンパクト）」「地域の（コミュニティ）」「移動手段（モビリティ）」の頭文字を組み合わせた造語
- (5) 運行地域 市内2地域
  - ア 鳶尾地域
  - イ まつかげ台・みはる野地域
- (6) 運行日時及び便数
 

ア 鳶尾ルート	月、金曜日	4便
イ まつかげ台・みはる野ルート	火、木曜日	4便
- (7) 所要時間
 

ア 鳶尾ルート	約45分
イ まつかげ台・みはる野ルート	約40分



地域住民による運行助手の様子

## (8) 特徴

- ア 地域特性に適合した運行をするため、コミュニティ交通運営協議会のメンバーが同乗し、運行助手として利用者の要望や乗降の手伝いをするすることで、新たなコミュニティが創出されています。
- イ 自由乗降区間を設けることで、利用者のきめ細かいニーズに対応しています。

## 4 「ココモ」の運行概要（年度比較）

※[参考1](#)資料参照

	平成30年度	令和元年度	令和2年度から (令和5年10月末現在)
実施期間	H30.11~12月 6週間(1.5か月間)	R1.11~R2.3月 16週間(4か月間)	R3.3月~R6.3月末
運行システム	定時定路線型	定時定路線型	定時定路線型
運賃	無料	有料(1乗車100円)	有料(1乗車100円)
道路運送法の許可	不要	必要(21条)	必要(21条)
利用者数(人/日)	鳶尾 20.6人 まつかげ・みはる野 30.8人	鳶尾 7.0人 まつかげ・みはる野 13.0人	鳶尾 15.1人 <sup>※1</sup> まつかげ・みはる野 21.0人 <sup>※1</sup>
利用者数(人/便)	鳶尾 2.9人 まつかげ・みはる野 4.4人	鳶尾 1.2人 まつかげ・みはる野 2.2人	鳶尾 3.8人 <sup>※1</sup> まつかげ・みはる野 5.3人 <sup>※1</sup>
ルート	鳶尾 5.5km まつかげ・みはる野 5.8km	鳶尾 5.4km まつかげ・みはる野 6.0km	鳶尾 10.2km まつかげ・みはる野 10.6km
運行日数(週当たり)	6日	6日	4日
1日当たり便数	7便	6便	4便
運行間隔	60分ごと	50分ごと	30~45分ごと
車両	10人乗り ワンボックスカー	10人乗り ワンボックスカー	10人乗り ワンボックスカー ラッピングデザイン
登録者人数	登録不要のため データなし	鳶尾 83名 まつかげ・みはる野 99名	鳶尾 243名 まつかげ・みはる野 192名

※1 令和2年度から令和5年10月末時点までの利用者人数累計から算出

## 5 今後の運行について

「ココモ」は、利用者数が年々増加し、地域にお住まいの皆様の移動手段として定着してきています。

「ココモ」は現在、3年間の継続運行を道路運送法第21条に基づき、一時的な需要に対応した限定的な許可を得て運行しておりますが、許可期限が令和6年1月24日に満了となるため、継続的な許可となる道路運送法第4条に移行し、引き続き、継続運行に向け準備をしています。

## 6 令和6年1月からの運行について

※[参考2](#)資料参照

利用者の皆様からの意見を踏まえ、コミュニティ交通運営協議会と協議するとともに、地域公共交通会議に諮り、更なる利便性向上のため、令和6年1月から時刻表、運行ルート等を変更します。

### (1) 鳶尾ルート

- ア 2・3・4便の発車時刻を前倒し、より利用しやすい時刻表へ変更します。
- イ 東谷戸入口バス停停留所を追加します。
- ウ 鳶尾中央公園（鳶尾2-11）付近のルートの一部を変更します。

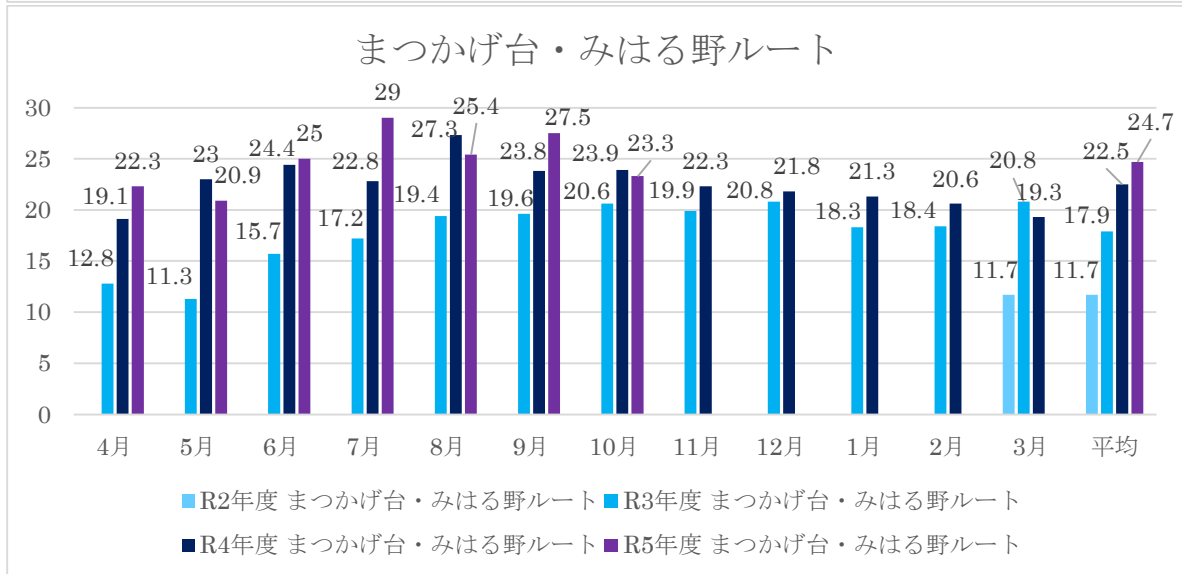
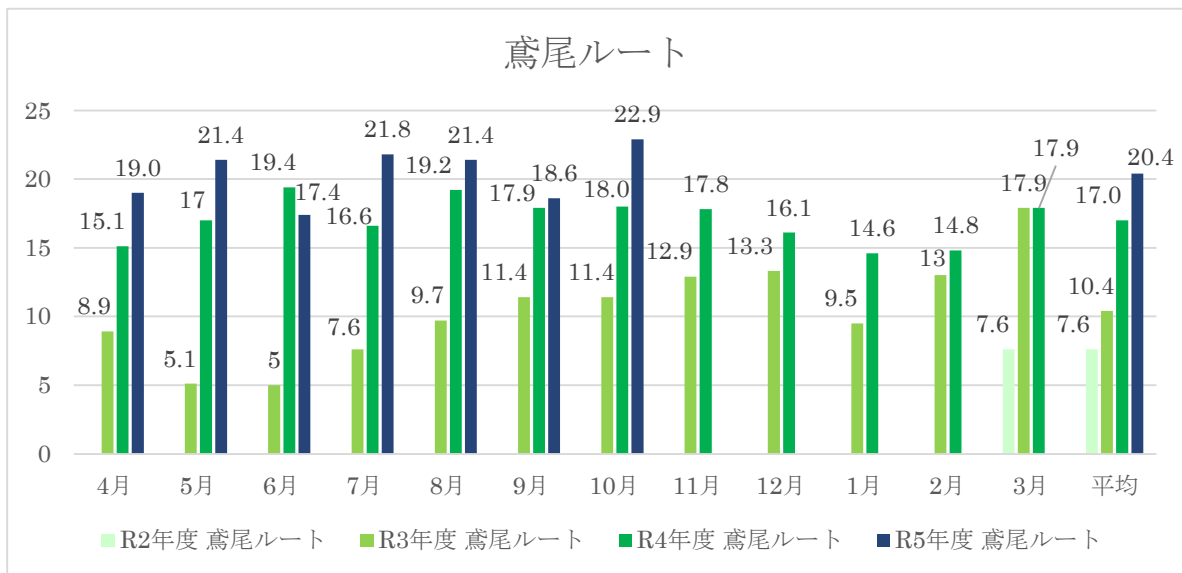
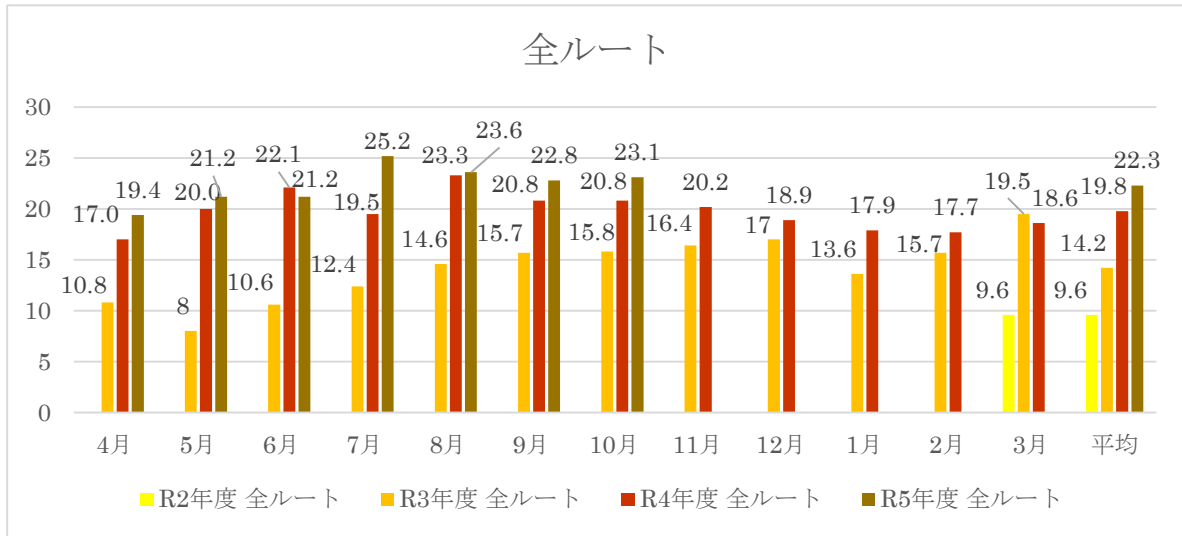
### (2) まつかけ台・みはる野ルート

- ア 4便の発車時刻を前倒し、より利用しやすい時刻表へ変更します。
- イ みはる野入口交差点停留所を追加します。
- ウ 東谷戸入口バス停停留所での停車回数を増加します。

# 参考 1

地域コミュニティ交通「ココモ」の利用実績（令和5年度 10月末現在）

## 1 1日当たり利用者数（年度比較）



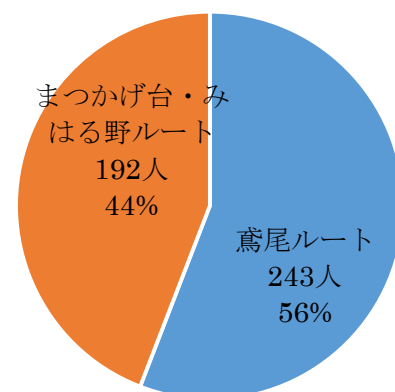
どちらのルートにおいても、利用者数が年々増加しています。

## 2 利用登録者状況（令和5年度 10月末現在）

初回乗車時に、住所、氏名、年齢を伺って利用者登録をしています。

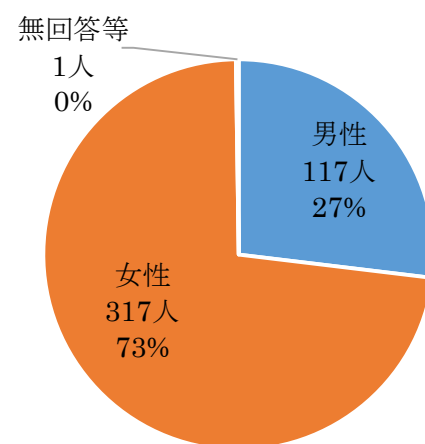
### ア 利用登録者数

ルート名	人数
鳶尾ルート	243人
まつかげ台・みはる野ルート	192人
合計	435人



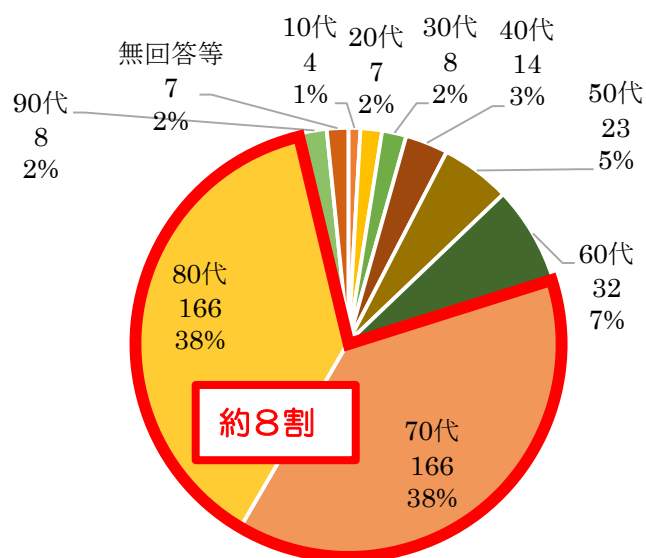
### イ 性別

性別	人数
女性	317人
男性	117人
無回答等	1人
合計	435人



### ウ 年代別

年代	人数
10代	7人
20代	4人
30代	8人
40代	14人
50代	23人
60代	32人
70代	166人
80代	166人
90代	8人
無回答	7人
合計	435人



男女別で見ると、女性の利用者が全体の7割以上を占めています。  
年代別で見ると、70代以上の利用者が全体の約8割を占めています。

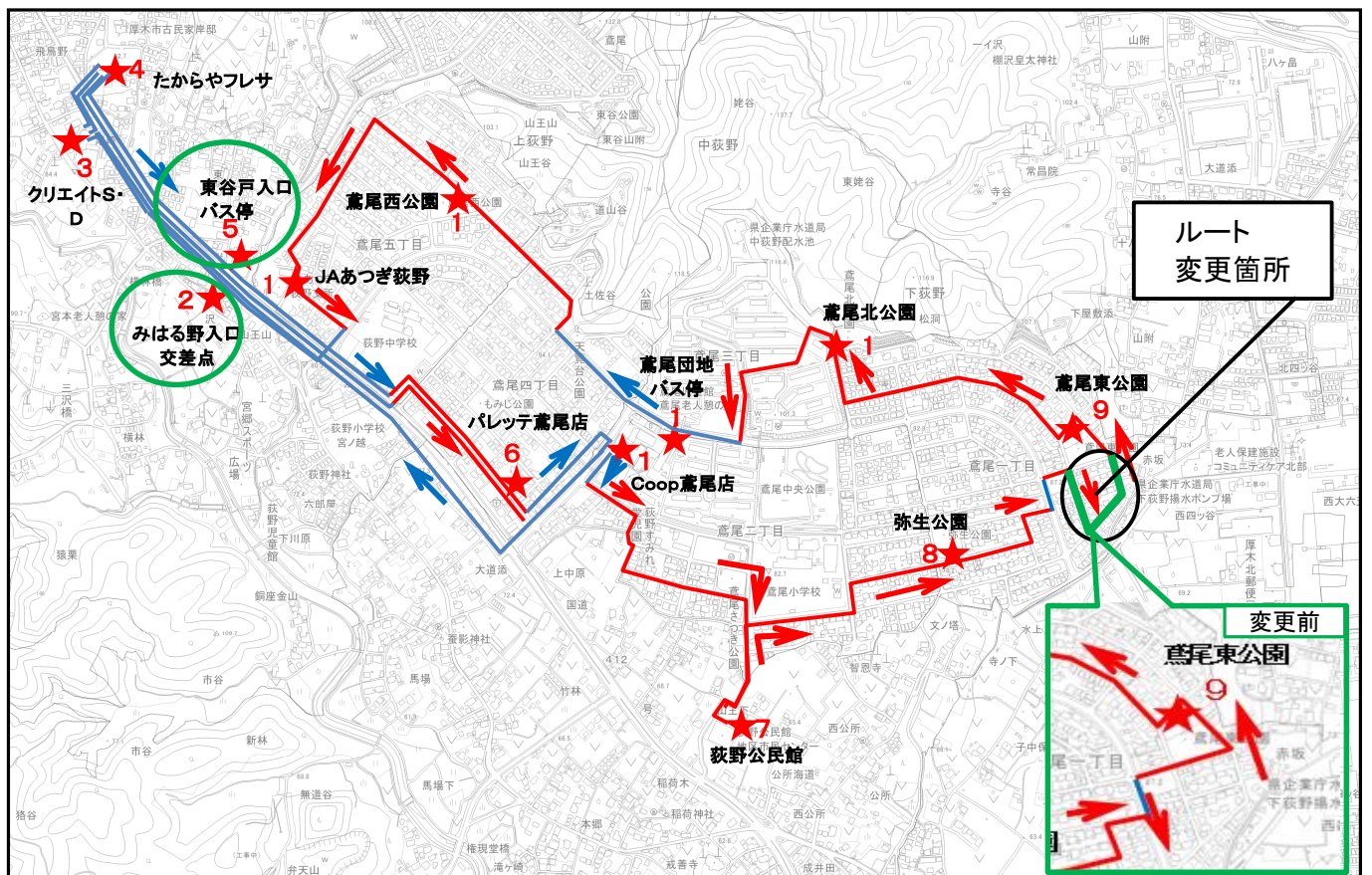
1 鳶尾ルート

- (1) 2便、3便、4便の時刻表を変更
- (2) 東谷戸入口バス停停留所の追加
- (3) 鳶尾中央公園付近のルートを変更

改正案

現行

区間 時間	1便	2便	3便	4便	時刻表	区間 時間	1便	2便	3便	4便
—	9:30	10:45	12:00	13:15	1 Coop鳶尾店	—	9:30	11:00	13:00	14:30
3分	9:33	10:48	12:03	13:18	12 みはる野入口交差点	3分	9:33	11:03	13:03	14:33
1分	9:34	10:49	12:04	13:19	2 クリエイトS・D	1分	9:34	11:04	13:04	14:34
2分	9:36	10:51	12:06	13:21	3 たからやフレサ	2分	9:36	11:06	13:06	14:36
1分	9:37	10:52	12:07	13:22	13 東谷戸入口バス停	停車しません				
3分	9:40	10:55	12:10	13:25	4 パレット鳶尾店	4分	9:40	11:10	13:10	14:40
2分	9:42	10:57	12:12	13:27	1 Coop鳶尾店	2分	9:42	11:12	13:12	14:42
3分	9:45	11:00	12:15	13:30	5 荻野公民館	3分	9:45	11:15	13:15	14:45
5分	9:50	11:05	12:20	13:35	6 弥生公園	5分	9:50	11:20	13:20	14:50
4分	9:54	11:09	12:24	13:39	7 鳶尾東公園	4分	9:54	11:24	13:24	14:54
3分	9:57	11:12	12:27	13:42	8 鳶尾北公園	3分	9:57	11:27	13:27	14:57
3分	10:00	11:15	12:30	13:45	9 鳶尾団地バス停	3分	10:00	11:30	13:30	15:00
2分	10:02	11:17	12:32	13:47	10 鳶尾西公園	2分	10:02	11:32	13:32	15:02
2分	10:04	11:19	12:34	13:49	11 JAあつぎ荻野	2分	10:04	11:34	13:34	15:04
2分	10:06	11:21	12:36	13:51	12 みはる野入口交差点	2分	10:06	11:36	13:36	15:06
1分	10:07	11:22	12:37	13:52	2 クリエイトS・D	1分	10:07	11:37	13:37	15:07
2分	10:09	11:24	12:39	13:54	3 たからやフレサ	2分	10:09	11:39	13:39	15:09
1分	10:10	11:25	12:40	13:55	13 東谷戸入口バス停	停車しません				
3分	10:13	11:28	12:43	13:58	4 パレット鳶尾店	4分	10:13	11:43	13:43	15:13
2分	10:15	11:30	12:45	14:00	1 Coop鳶尾店	2分	10:15	11:45	13:45	15:15



## 2 まつかけ台・みはる野ルート

- (1) 4便の時刻表を変更
- (2) みはる野入口交差点停留所の追加
- (3) 東谷戸入口バス停留所での停車回数の増加

改正案

現行

区間 時間	1便	2便	3便	4便	時刻表	区間 時間	1便	2便	3便	4便
—	9:30	10:40	11:50	13:00	1 たからやフレサ	—	9:30	10:40	11:50	14:00
2分	9:32	10:42	11:52	13:02	2 クリエイトS・D	2分	9:32	10:42	11:52	14:02
2分	9:34	10:44	11:54	13:04	3 東谷戸入口バス停	2分	9:34	10:44	11:54	14:04
2分	9:36	10:46	11:56	13:06	4 みはる野自治会館	2分	9:36	10:46	11:56	14:06
1分	9:37	10:47	11:57	13:07	5 東谷公園	1分	9:37	10:47	11:57	14:07
3分	9:40	10:50	12:00	13:10	6 大谷公園	3分	9:40	10:50	12:00	14:10
3分	9:43	10:53	12:03	13:13	7 関谷公園	3分	9:43	10:53	12:03	14:13
3分	9:46	10:56	12:06	13:16	8 まつかけ台丘公園	3分	9:46	10:56	12:06	14:16
2分	9:48	10:58	12:08	13:18	9 まつかけ台児童館	2分	9:48	10:58	12:08	14:18
1分	9:49	10:59	12:09	13:19	10 まつかけ台バス停	1分	9:49	10:59	12:09	14:19
4分	9:53	11:03	12:13	13:23	11 まつかけ台山の手公園	4分	9:53	11:03	12:13	14:23
2分	9:55	11:05	12:15	13:25	12 まつかけ台自治会館	2分	9:55	11:05	12:15	14:25
3分	9:58	11:08	12:18	13:28	13 厚木上荻野郵便局	3分	9:58	11:08	12:18	14:28
2分	10:00	11:10	12:20	13:30	1 たからやフレサ	2分	10:00	11:10	12:20	14:30
2分	10:02	11:11	12:22	13:32	3 東谷戸入口バス停	停車しません				
3分	10:03	11:13	12:23	13:33	14 パレット蔦尾店	3分	10:03	11:13	12:23	14:33
1分	10:04	11:14	12:24	13:34	15 Coop蔦尾店	1分	10:04	11:14	12:24	14:34
3分	10:07	11:17	12:27	13:37	16 荻野公民館	3分	10:07	11:17	12:27	14:37
2分	10:09	11:19	12:29	13:39	17 みはる野入口交差点	停車しません				
1分	10:10	11:20	12:30	13:40	1 たからやフレサ	3分	10:10	11:20	12:30	14:40

