



みんなで安心・安全 セーフコミュニティあつぎ

交通安全編

通勤、通学、買い物・・・

自転車に乗るときはヘルメットをかぶろう！

🌸 ヘルメットは子どものものだと思いませんか？



自転車事故の
約3割の人が
頭や顔にけがを
しています



重症化し
ないため
にも



🌸 正しくかぶって安心・安全♪

ポイント

頭のサイズに
あっているか



紐とあごの間は
指一本分あける

横から見て
水平になるように

YouTubeでも
情報発信中！



買い物や通勤・通学など自転車に乗るときはヘルメットを習慣に

問い合わせ先 厚木市協働安全部セーフコミュニティくらし安全課

電話 046-225-2865

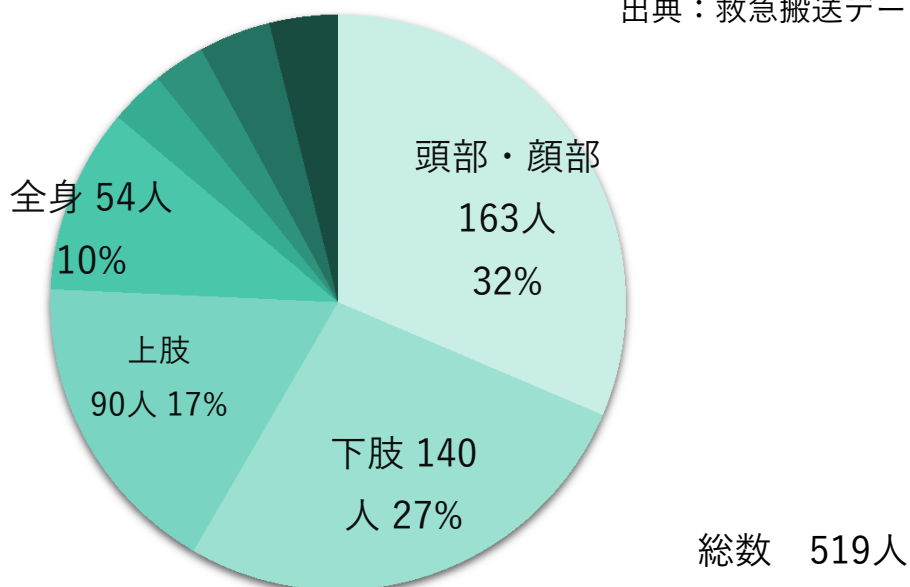
2022.06発行

1

【厚木市】自転車事故における外傷部位

令和2～3年

出典：救急搬送データ



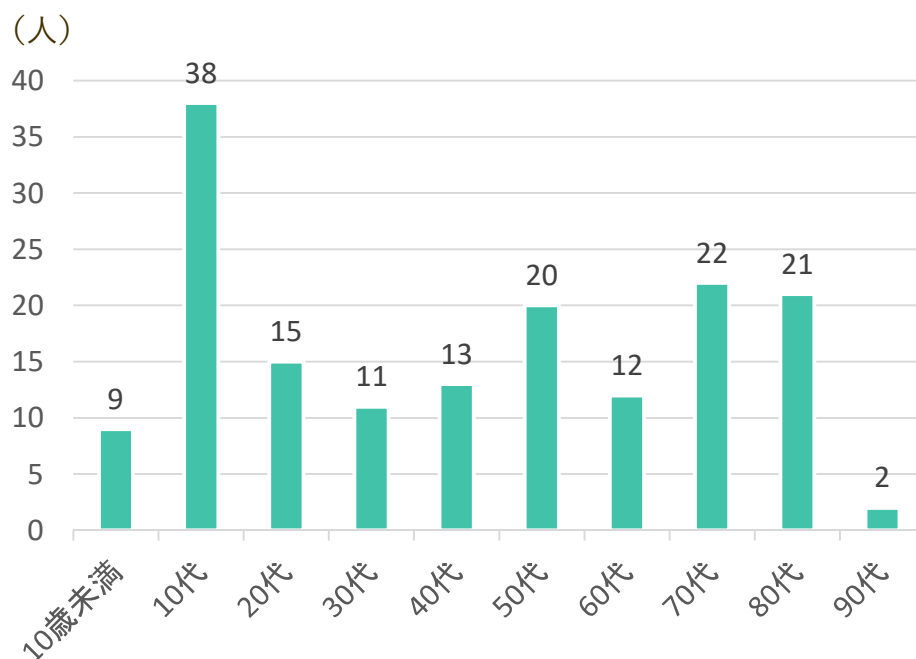
自転車事故では、3割以上の方が頭か顔をけがしています。けがを未然に防ぐために、ヘルメットを着用しましょう！

2

【厚木市】自転車事故における頭部・顔部外傷者の年齢

令和2～3年

出典：救急搬送データ



自転車で頭や顔をけがした人は、10代が特に多いけれど、実はその他の世代も一定数います。ヘルメットは子どもだけでなく、大人も着用しましょう！！