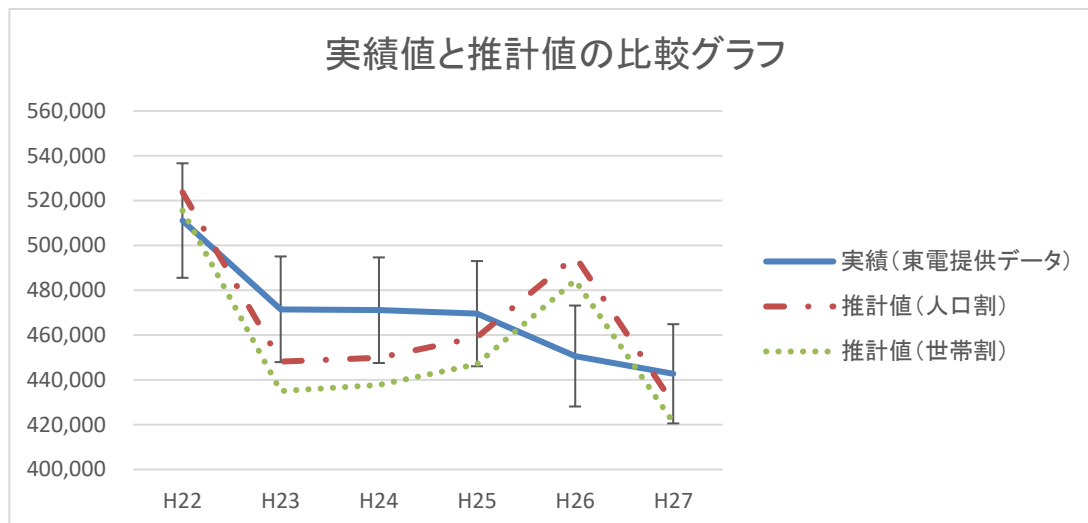


厚木市内の家庭における電力消費量の推計について

単位(千kWh)

| | H22 | H23 | H24 | H25 | H26 | H27 |
|-------------|------------|------------|------------|------------|------------|------------|
| 実績(東電提供データ) | 511,077 | 471,485 | 471,078 | 469,520 | 450,631 | 442,704 |
| 電力消費量(県) | 20,947,000 | 18,097,000 | 18,180,000 | 18,534,000 | 20,007,000 | 17,385,000 |
| 厚木市人口 | 225,242 | 223,966 | 224,038 | 224,415 | 224,700 | 224,749 |
| 県人口 | 9,008,743 | 9,044,930 | 9,052,730 | 9,061,378 | 9,079,236 | 9,099,935 |
| 厚木市世帯 | 94,534 | 92,676 | 93,513 | 94,366 | 95,641 | 96,617 |
| 県世帯 | 3,841,011 | 3,855,676 | 3,884,553 | 3,913,227 | 3,949,795 | 3,989,524 |
| 推計値(人口割) | 523,729 | 448,109 | 449,921 | 459,015 | 495,149 | 429,372 |
| 推計値(世帯割) | 515,542 | 434,984 | 437,648 | 446,940 | 484,453 | 421,024 |



【分析】

- ・県全体の家庭における電力消費量を基にし、人口割と世帯割により推計した。
- ・県全体の電力消費量は、エネルギー消費統計によるもの。
- ・6か年のうち、4か年において実績よりも低い値が推計されており、厚木市は県平均より電力消費量が多いものと考えられる。
- ・人口割と世帯割を比較すると、どの年度においても世帯割の方が低く推計されている。
- ・H26を除き、人口割による推計値は誤差5%の範囲内にある。

【結論】

- ・今後、人口割により推計することとする。

【課題】

- ・エネルギー消費統計は、2年遅れ(H27のものがH29に公表される。)であるため、環境基本計画における目標の進捗管理が1年遅れることになる。