



計画の目標と施策



取組	施策
1 里地里山活動の広がりや協定締結への支援	<ul style="list-style-type: none"> ① 里地里山活動の広がりに向けた支援 ② 土地所有者、地域住民等との合意形成に向けての支援 ③ 保全活動計画の作成支援 ④ 里地里山活動協定の締結の促進
2 里地里山活動団体の支援	<ul style="list-style-type: none"> ① 活動団体の認定 ② 認定団体補助金の交付と申請の支援 ③ 企業や大学等とのマッチングの場の提供 ④ 後継者等の人材募集・育成に関する活動支援 ⑤ 認定団体間の連携の強化 ⑥ 指導者の派遣等の活動支援
3 市民の理解と参加の促進	<ul style="list-style-type: none"> ① 里地里山に親しみを感じる情報発信 ② 里地里山へのふれあいの機会の提供 ③ 市民ボランティアの公募 ④ 企業ボランティアの協力 ⑤ 保全活動の重要性と理解の促進 ⑥ 農産物等の活用と地産地消の促進 ⑦ 里地里山保全等促進基金への寄附と活用
4 里地里山の質の向上への取組	<ul style="list-style-type: none"> ① 企業や大学等との連携による調査・研究の推進 ② 保全活動に関する情報、ノウハウの共有の促進 ③ 保全等の手法の調査・研究の促進 ④ 里地里山資源と活動のメニュー化の推進 ⑤ 森林整備を通じた生態系の維持・形成 ⑥ 森林のバイオマスエネルギーとしての利活用 ⑦ 有害鳥獣対策としての環境整備の推進

里地里山について

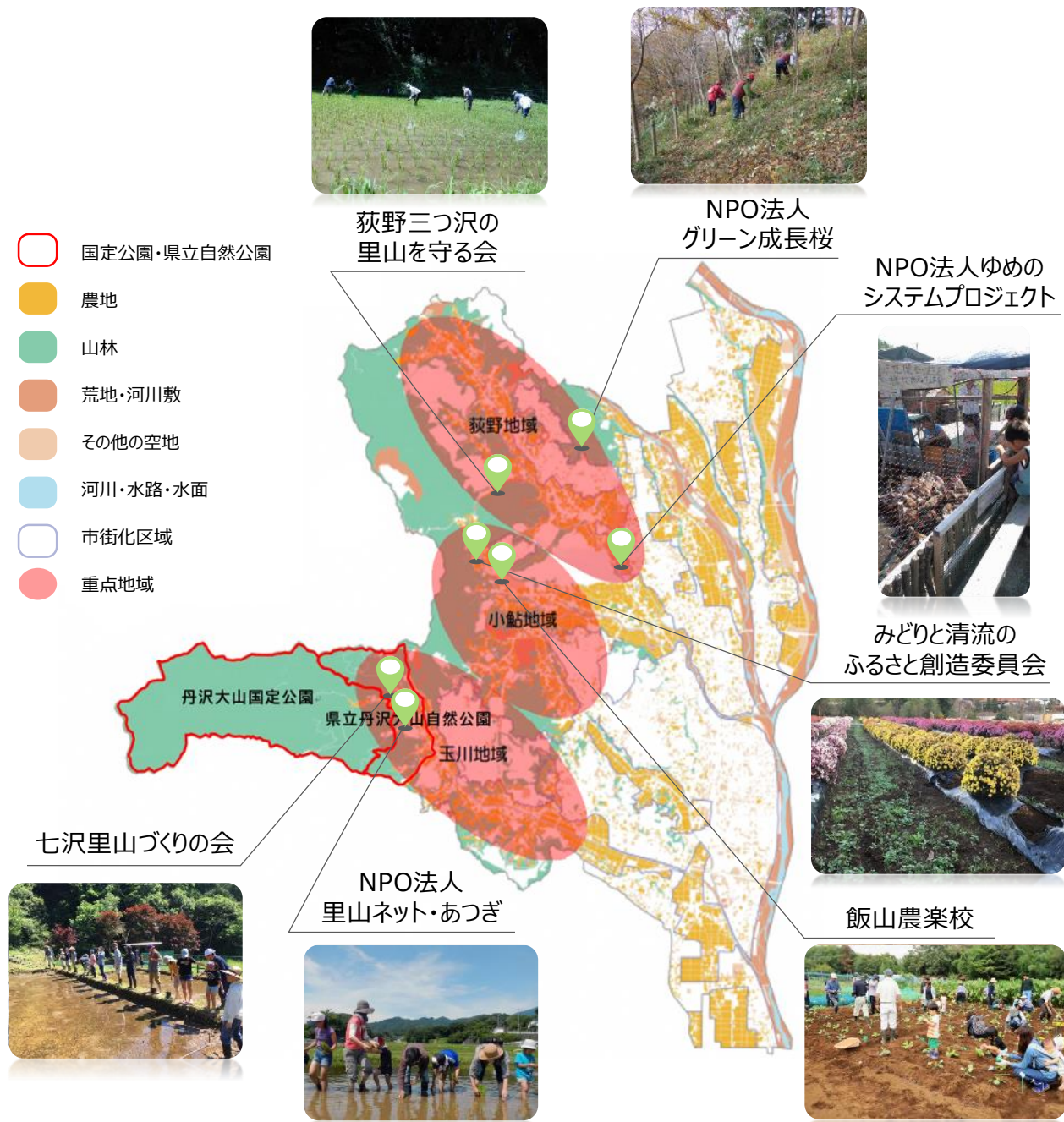
里地里山は、奥山と都市の中間に位置し、集落を取り巻く農地、水路、ため池、雑木林と人工林、草原等で構成される地域です。また、農林業等の人の手が加わることで成立する「二次的な自然」です。



里地里山保全等の重点地域と活動団体

みんなで保全・活用する里地里山

市では3つの重点地域を指定し、7つの活動団体を認定しています（令和2年度末時点）。



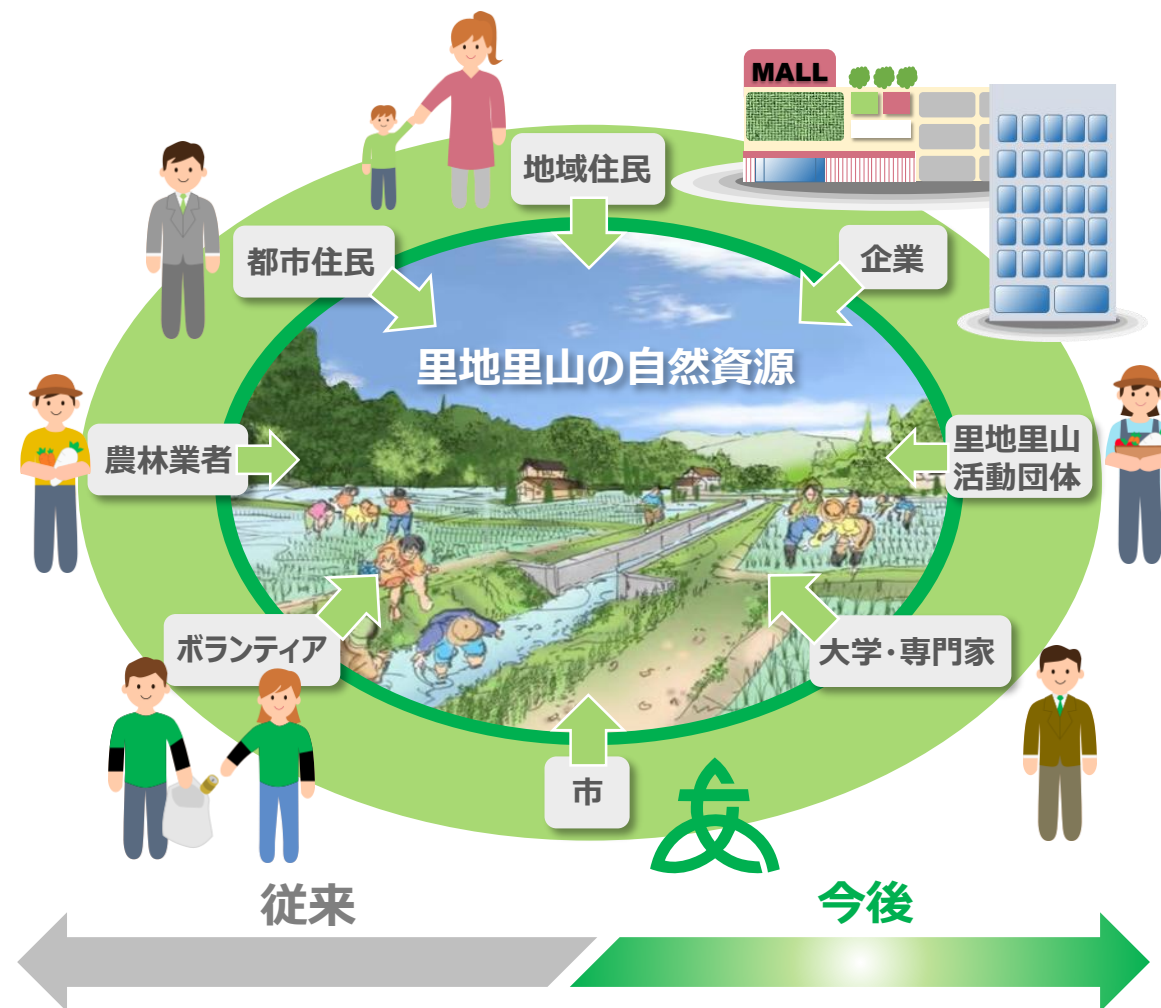
活動団体の紹介（市ホームページ）

https://www.city.atsugi.kanagawa.jp/kurashi_tetsuzuki/kankyo_koen/1/8/4/11703.html

厚木市HPで検索：

里地里山の保全とSDGs(持続可能な開発目標)

- 里地里山は、市民の安らぎの場、環境教育・自然体験のフィールド、水源の涵養、バイオマス資源の生産、生物多様性の保全といった様々な役割があります。
- 里地里山の保全や活用はSDGsへの取組にもなります。



農林業生産や生活の場として農林業者や地域住民が保全・活用する里地里山は、高齢化や後継者不足等の問題があります。

里地里山活動団体や市、企業、大学・専門家、ボランティアなど、**みんなで保全**し、経済や研究、教育、趣味、娯楽などの**色々な活用**をします。