

平成14年度 公共用水域水質調査結果【5項目】(月毎)

※数値は日間平均値です。

平成14年4月

採水日

16日

測定項目	pH	BOD (mg/L)	COD (mg/L)	SS (mg/L)	DO (mg/L)
相模川	7.8	1.4	1.7	5	10.3
中津川	7.7	1.4	1.5	3	10.2
小鮎川	7.9	2.1	3.2	4	9.8
玉川	7.9	1.6	2.9	2	9.5

5月

採水日

8日

測定項目	pH	BOD (mg/L)	COD (mg/L)	SS (mg/L)	DO (mg/L)
相模川	7.6	1.8	2.1	4	9.6
中津川	7.6	1.3	1.9	3	9.8
小鮎川	7.8	2.9	3.7	7	9.5
玉川	7.8	2.5	3.4	13	9.4

6月

採水日

4日

測定項目	pH	BOD (mg/L)	COD (mg/L)	SS (mg/L)	DO (mg/L)
相模川	8.0	1.9	1.7	3	9.6
中津川	7.8	1.5	1.9	3	9.1
小鮎川	8.0	1.7	2.6	4	8.9
玉川	7.9	2.0	3.3	8	8.6

7月

採水日

2日

測定項目	pH	BOD (mg/L)	COD (mg/L)	SS (mg/L)	DO (mg/L)
相模川	7.8	1.9	2.1	4	8.8
中津川	7.8	2.0	2.0	4	9.1
小鮎川	7.8	2.3	2.5	4	9.1
玉川	7.8	2.7	4.1	17	8.5

8月

採水日

6日

測定項目	pH	BOD (mg/L)	COD (mg/L)	SS (mg/L)	DO (mg/L)
相模川	7.9	1.3	1.7	5	8.6
中津川	7.8	1.3	1.4	2	8.6
小鮎川	8.0	1.1	2.1	4	8.5
玉川	8.0	1.5	2.9	3	8.3

9月

採水日

3日

測定項目	pH	BOD (mg/L)	COD (mg/L)	SS (mg/L)	DO (mg/L)
相模川	7.7	1.8	2.1	8	8.3
中津川	7.7	1.1	1.3	2	8.4
小鮎川	7.9	1.2	1.8	3	8.3
玉川	7.9	1.5	2.9	13	8.0

10月 採水日 16日

測定項目	pH	BOD (mg/L)	COD (mg/L)	SS (mg/L)	DO (mg/L)
相模川	7.7	1.0	1.5	13	9.7
中津川	7.7	0.7	1.2	2	9.1
小鮎川	7.7	1.1	2.1	7	9.4
玉川	7.8	1.9	3.2	9	9.7

11月 採水日 6日

測定項目	pH	BOD (mg/L)	COD (mg/L)	SS (mg/L)	DO (mg/L)
相模川	7.9	0.8	1.3	3	10.5
中津川	7.7	0.8	0.9	1未満	10.2
小鮎川	7.8	2.9	2.7	4	10.2
玉川	7.8	1.5	2.5	3	10.8

12月 採水日 3日

測定項目	pH	BOD (mg/L)	COD (mg/L)	SS (mg/L)	DO (mg/L)
相模川	7.8	1.3	1.3	3	10.7
中津川	7.8	1.3	1.2	2	10.4
小鮎川	7.9	2.1	3.2	5	10.5
玉川	7.8	3.6	4.2	4	9.7

平成15年1月 採水日 8日

測定項目	pH	BOD (mg/L)	COD (mg/L)	SS (mg/L)	DO (mg/L)
相模川	7.7	1.2	1.4	3	11.6
中津川	7.6	1.7	1.7	2	11.0
小鮎川	7.6	3.5	4.0	5	11.8
玉川	7.8	3.1	4.5	19	11.2

2月 採水日 4日

測定項目	pH	BOD (mg/L)	COD (mg/L)	SS (mg/L)	DO (mg/L)
相模川	7.6	1.6	1.6	3	11.7
中津川	7.6	2.3	1.9	4	11.0
小鮎川	7.6	2.9	2.6	4	10.8
玉川	7.8	4.4	3.5	3	10.6

3月 採水日 5日

測定項目	pH	BOD (mg/L)	COD (mg/L)	SS (mg/L)	DO (mg/L)
相模川	7.7	1.5	1.6	7	11.9
中津川	7.6	1.6	1.3	2	11.7
小鮎川	7.7	2.8	2.4	18	11.4
玉川	7.7	2.6	2.5	4	11.2

平成14年度 公共用水域水質調査結果【5項目】(項目毎)

※数値は日間平均値です。

pH	平成14年 4月	5月	6月	7月	8月	9月	10月	11月	12月	平成15年 1月	2月	3月
相模川	7.8	7.6	8.0	7.8	7.9	7.7	7.7	7.9	7.8	7.7	7.6	7.7
中津川	7.7	7.6	7.8	7.8	7.8	7.7	7.7	7.7	7.8	7.6	7.6	7.6
小鮎川	7.9	7.8	8.0	7.8	8.0	7.9	7.7	7.8	7.9	7.6	7.6	7.7
玉川	7.9	7.8	7.9	7.8	8.0	7.9	7.8	7.8	7.8	7.8	7.8	7.7

BOD (mg/L)	平成14年 4月	5月	6月	7月	8月	9月	10月	11月	12月	平成15年 1月	2月	3月
相模川	1.4	1.8	1.9	1.9	1.3	1.8	1.0	0.8	1.3	1.2	1.6	1.5
中津川	1.4	1.3	1.5	2.0	1.3	1.1	0.7	0.8	1.3	1.7	2.3	1.6
小鮎川	2.1	2.9	1.7	2.3	1.1	1.2	1.1	2.9	2.1	3.5	2.9	2.8
玉川	1.6	2.5	2.0	2.7	1.5	1.5	1.9	1.5	3.6	3.1	4.4	2.6

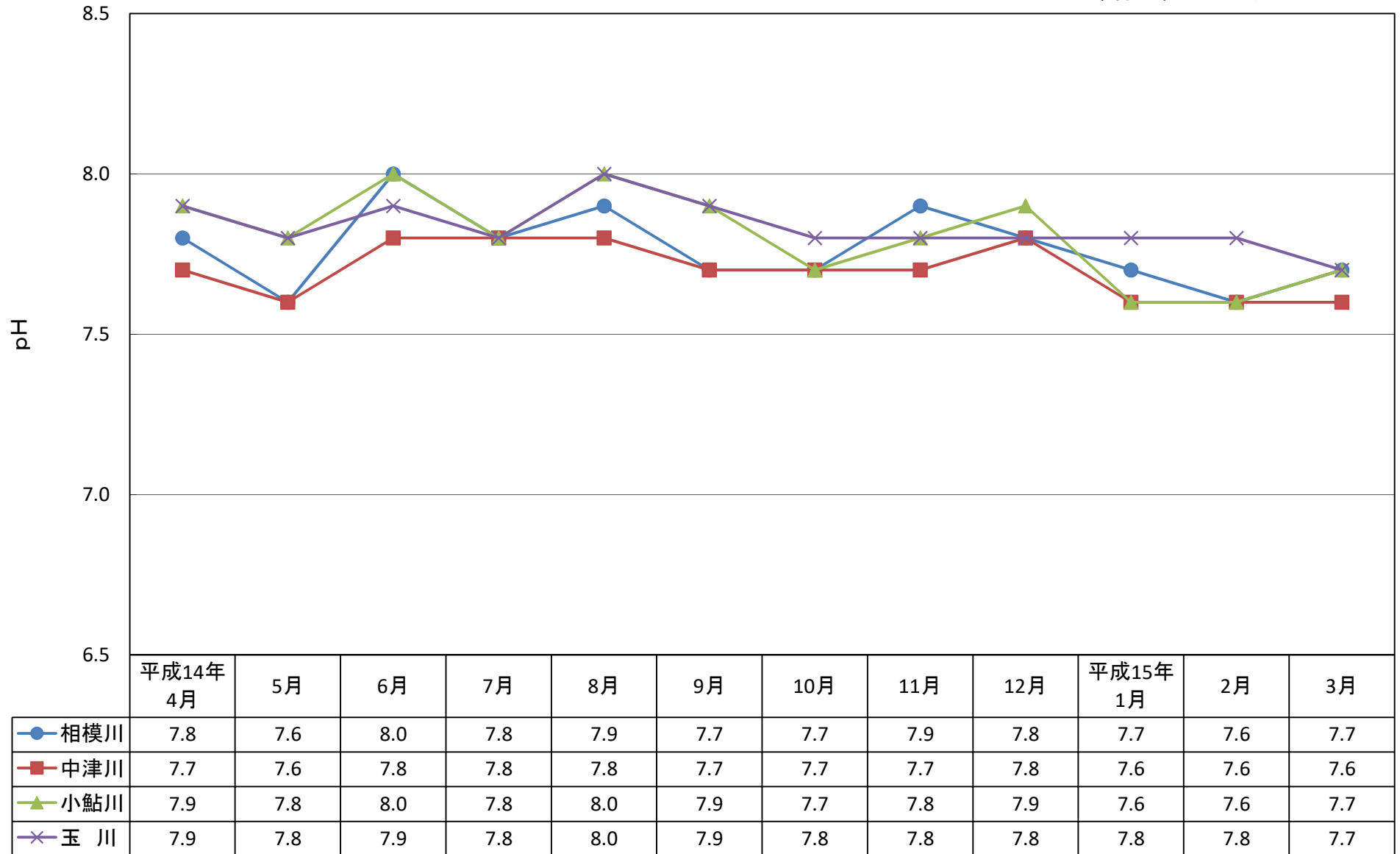
COD (mg/L)	平成14年 4月	5月	6月	7月	8月	9月	10月	11月	12月	平成15年 1月	2月	3月
相模川	1.7	2.1	1.7	2.1	1.7	2.1	1.5	1.3	1.3	1.4	1.6	1.6
中津川	1.5	1.9	1.9	2.0	1.4	1.3	1.2	0.9	1.2	1.7	1.9	1.3
小鮎川	3.2	3.7	2.6	2.5	2.1	1.8	2.1	2.7	3.2	4.0	2.6	2.4
玉川	2.9	3.4	3.3	4.1	2.9	2.9	3.2	2.5	4.2	4.5	3.5	2.5

SS (mg/L)	平成14年 4月	5月	6月	7月	8月	9月	10月	11月	12月	平成15年 1月	2月	3月
相模川	5	4	3	4	5	8	13	3	3	3	3	7
中津川	3	3	3	4	2	2	2	1未満	2	2	4	2
小鮎川	4	7	4	4	4	3	7	4	5	5	4	18
玉川	2	13	8	17	3	13	9	3	4	19	3	4

DO (mg/L)	平成14年 4月	5月	6月	7月	8月	9月	10月	11月	12月	平成15年 1月	2月	3月
相模川	10.3	9.6	9.6	8.8	8.6	8.3	9.7	10.5	10.7	11.6	11.7	11.9
中津川	10.2	9.8	9.1	9.1	8.6	8.4	9.1	10.2	10.4	11.0	11.0	11.7
小鮎川	9.8	9.5	8.9	9.1	8.5	8.3	9.4	10.2	10.5	11.8	10.8	11.4
玉川	9.5	9.4	8.6	8.5	8.3	8.0	9.7	10.8	9.7	11.2	10.6	11.2

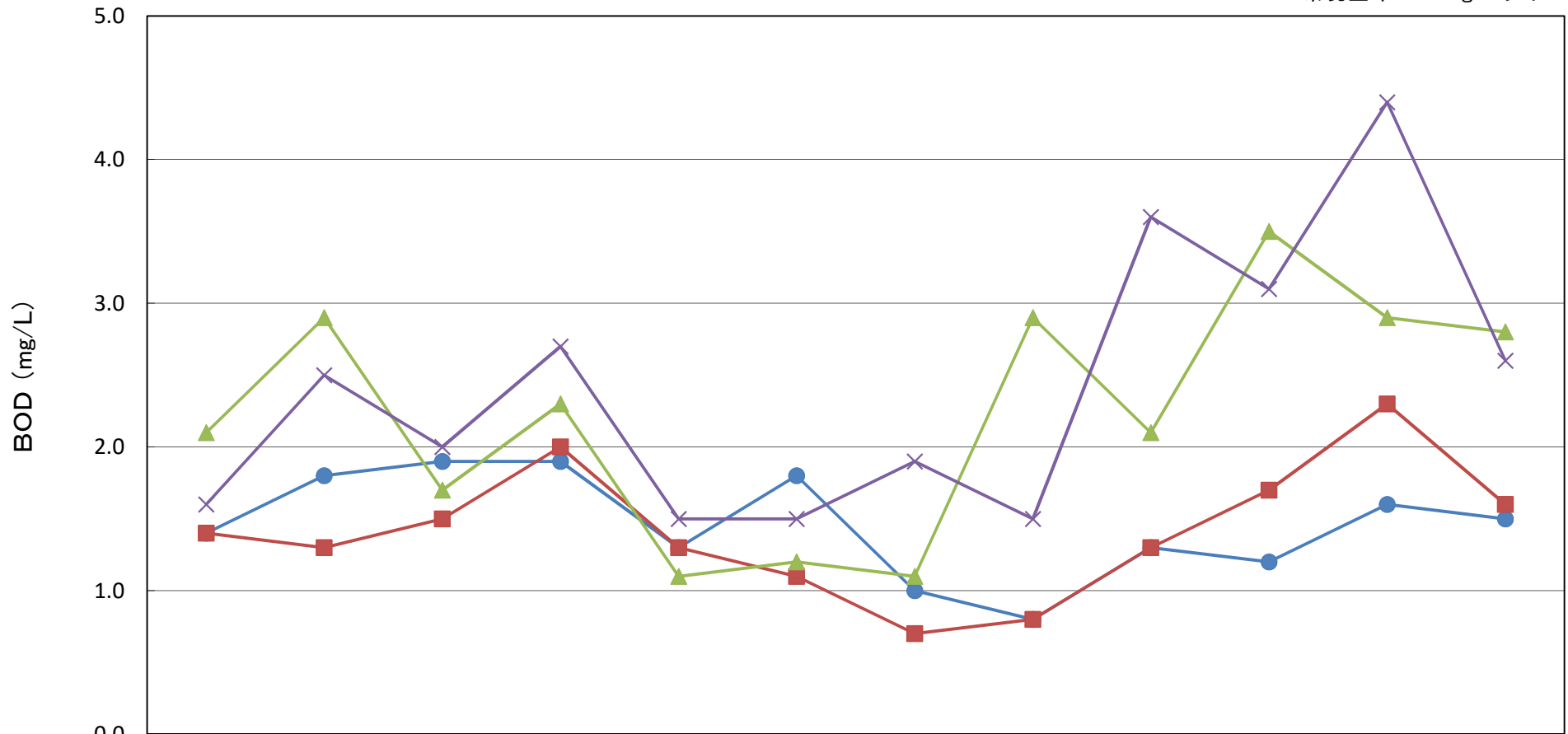
pHの変化(平成14年度)

環境基準 6.5以上8.5以下



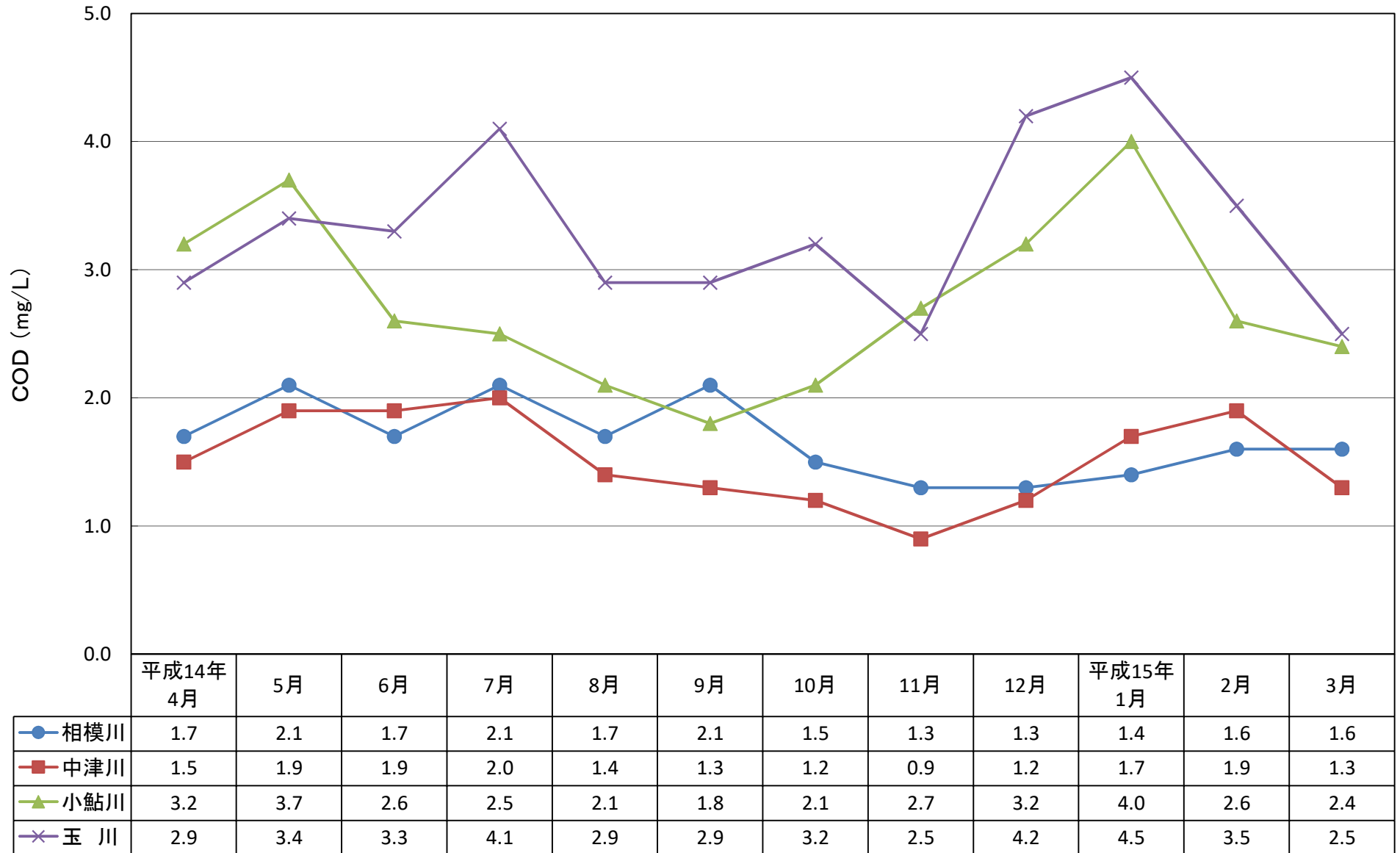
BODの変化(平成14年度)

環境基準 2mg/L以下



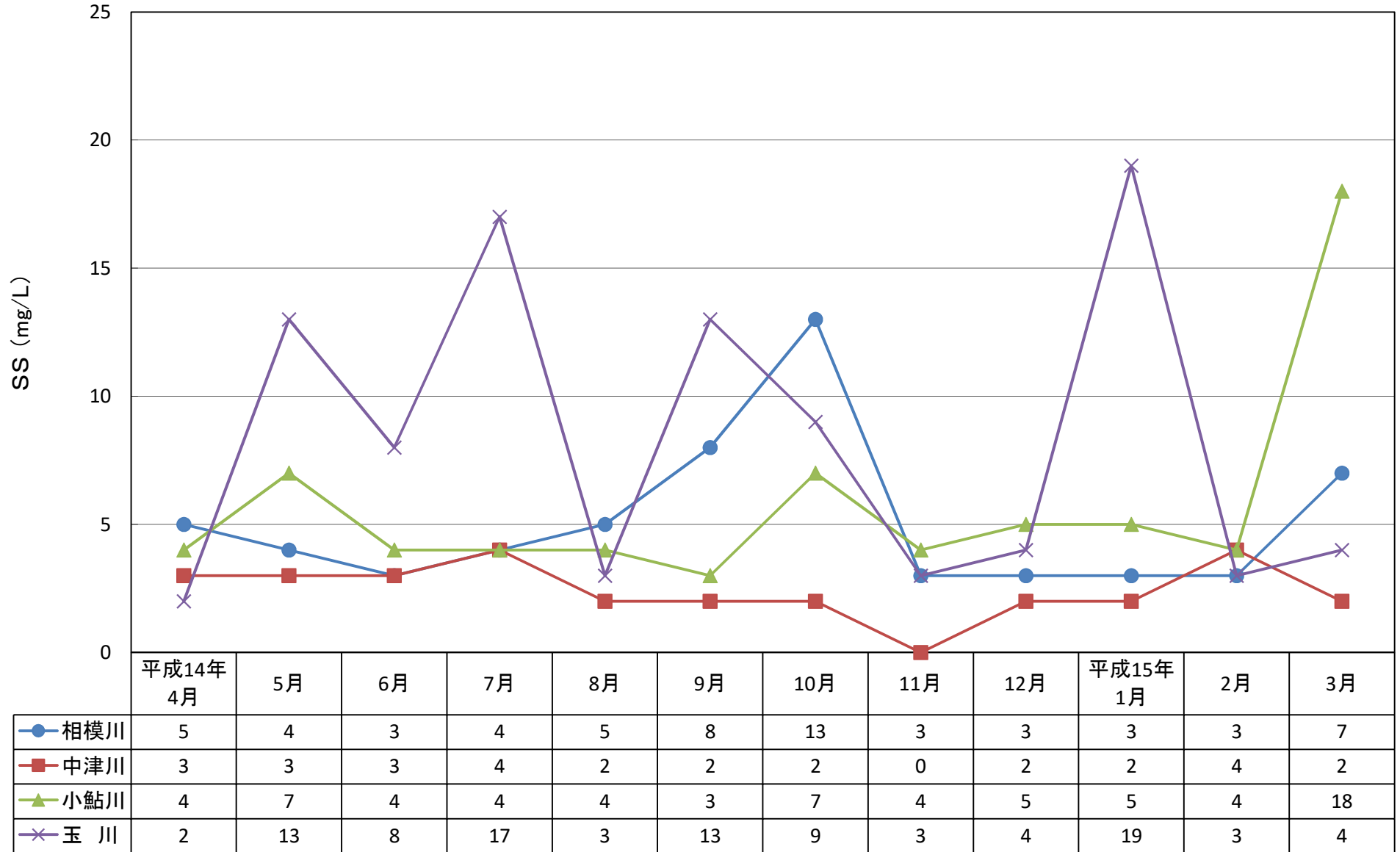
	平成14年 4月	5月	6月	7月	8月	9月	10月	11月	12月	平成15年 1月	2月	3月
● 相模川	1.4	1.8	1.9	1.9	1.3	1.8	1.0	0.8	1.3	1.2	1.6	1.5
■ 中津川	1.4	1.3	1.5	2.0	1.3	1.1	0.7	0.8	1.3	1.7	2.3	1.6
▲ 小鮎川	2.1	2.9	1.7	2.3	1.1	1.2	1.1	2.9	2.1	3.5	2.9	2.8
× 玉川	1.6	2.5	2.0	2.7	1.5	1.5	1.9	1.5	3.6	3.1	4.4	2.6

CODの変化(平成14年度)



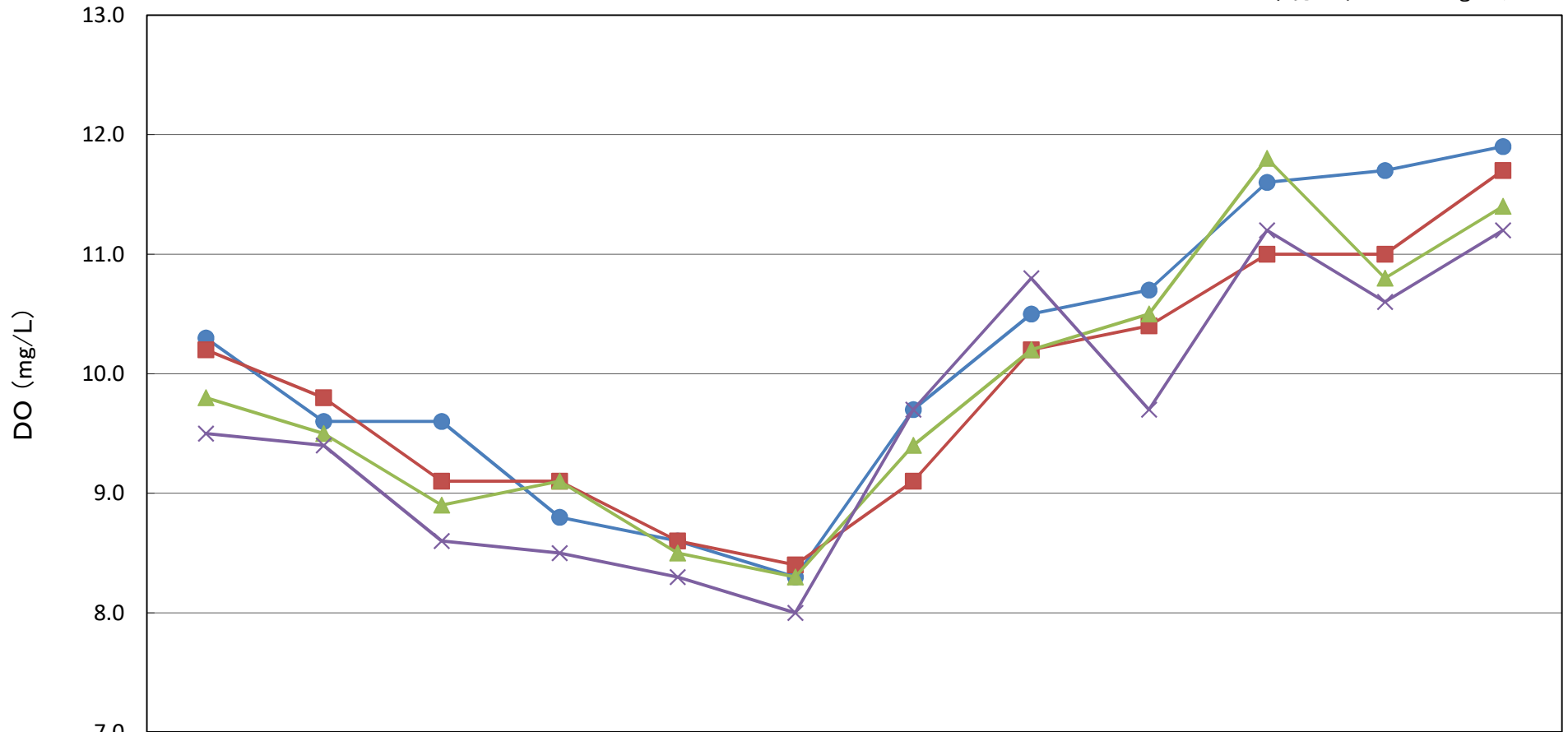
SSの変化(平成14年度)

環境基準 25mg/L以下



DOの変化(平成14年度)

環境基準 7.5mg/L以上



	平成14年 4月	5月	6月	7月	8月	9月	10月	11月	12月	平成15年 1月	2月	3月
● 相模川	10.3	9.6	9.6	8.8	8.6	8.3	9.7	10.5	10.7	11.6	11.7	11.9
■ 中津川	10.2	9.8	9.1	9.1	8.6	8.4	9.1	10.2	10.4	11.0	11.0	11.7
▲ 小鮎川	9.8	9.5	8.9	9.1	8.5	8.3	9.4	10.2	10.5	11.8	10.8	11.4
× 玉川	9.5	9.4	8.6	8.5	8.3	8.0	9.7	10.8	9.7	11.2	10.6	11.2