

平成22年度 公共用水域水質調査結果【5項目】(月毎)

※数値は日間平均値です。

平成22年4月

採水日 14~15日

測定項目	pH	BOD (mg/L)	COD (mg/L)	SS (mg/L)	DO (mg/L)
相模川	7.9	0.8	1.9	2	11.3
中津川	7.8	1.3	2.3	3	10.8
小鮎川	7.8	1.1	2.8	9	10.3
玉川	7.9	1.0	2.7	3	10.1

5月

採水日 12~13日

測定項目	pH	BOD (mg/L)	COD (mg/L)	SS (mg/L)	DO (mg/L)
相模川	8.0	1.4	2.0	3	10.5
中津川	7.7	1.5	2.1	3	9.9
小鮎川	7.9	1.8	2.6	5	9.9
玉川	7.9	2.1	3.1	8	9.7

6月

採水日 9~10日

測定項目	pH	BOD (mg/L)	COD (mg/L)	SS (mg/L)	DO (mg/L)
相模川	8.0	1.3	2.1	3	10.1
中津川	7.8	1.0	1.9	3	9.3
小鮎川	8.1	1.3	2.4	4	9.3
玉川	7.9	1.9	3.1	5	9.2

7月

採水日 7~8日

測定項目	pH	BOD (mg/L)	COD (mg/L)	SS (mg/L)	DO (mg/L)
相模川	7.8	1.3	3.0	5	8.6
中津川	7.7	1.3	2.6	4	8.4
小鮎川	7.9	1.3	3.7	8	8.7
玉川	7.7	2.3	4.3	11	8.0

8月

採水日 4~5日

測定項目	pH	BOD (mg/L)	COD (mg/L)	SS (mg/L)	DO (mg/L)
相模川	8.0	0.7	1.9	3	8.6
中津川	7.8	0.9	1.7	4	8.3
小鮎川	8.2	0.6	1.9	3	8.3
玉川	7.9	0.9	2.7	6	8.1

9月

採水日 1~2日

測定項目	pH	BOD (mg/L)	COD (mg/L)	SS (mg/L)	DO (mg/L)
相模川	7.9	1.8	2.6	3	8.5
中津川	7.9	0.7	2.0	4	8.5
小鮎川	8.1	0.8	2.3	6	8.6
玉川	7.9	1.6	3.8	6	7.4

10月

採水日 6~7日

測定項目	pH	BOD (mg/L)	COD (mg/L)	SS (mg/L)	DO (mg/L)
相模川	7.8	0.9	1.9	4	9.6
中津川	7.7	0.8	1.2	2	9.4
小鮎川	7.9	1.0	1.5	3	9.4
玉川	8.0	1.3	2.3	4	9.0

11月

採水日 10~11日

測定項目	pH	BOD (mg/L)	COD (mg/L)	SS (mg/L)	DO (mg/L)
相模川	7.9	1.2	1.8	4	10.8
中津川	7.7	1.0	1.0	1	9.9
小鮎川	7.9	1.1	1.1	1	10.3
玉川	7.9	2.3	2.3	2	10.0

12月

採水日 1~2日

測定項目	pH	BOD (mg/L)	COD (mg/L)	SS (mg/L)	DO (mg/L)
相模川	8.1	1.3	1.9	3	11.4
中津川	7.8	1.1	1.5	2	10.1
小鮎川	8.0	0.9	1.7	1	10.6
玉川	8.0	1.7	2.5	2	10.2

平成23年1月

採水日 12~13日

測定項目	pH	BOD (mg/L)	COD (mg/L)	SS (mg/L)	DO (mg/L)
相模川	7.8	2.5	2.1	4	11.6
中津川	7.6	1.6	1.4	1	10.7
小鮎川	7.8	1.8	1.7	1	11.1
玉川	8.1	2.3	2.6	1	11.2

2月

採水日 2~3日

測定項目	pH	BOD (mg/L)	COD (mg/L)	SS (mg/L)	DO (mg/L)
相模川	8.0	1.8	2.1	5	12.7
中津川	7.7	1.8	1.3	1	11.1
小鮎川	7.9	1.8	1.7	2	11.4
玉川	8.2	2.8	3.1	1	11.9

3月

採水日 3~4日

測定項目	pH	BOD (mg/L)	COD (mg/L)	SS (mg/L)	DO (mg/L)
相模川	8.0	1.0	1.9	4	12.2
中津川	7.7	1.1	1.4	1	10.9
小鮎川	7.9	1.3	2.0	5	11.3
玉川	7.9	1.6	2.9	9	10.6

平成22年度 公共用水域水質調査結果【5項目】(項目毎)

※数値は日間平均値です。

pH	平成22年 4月	5月	6月	7月	8月	9月	10月	11月	12月	平成23年 1月	2月	3月
相模川	7.9	8.0	8.0	7.8	8.0	7.9	7.8	7.9	8.1	7.8	8.0	8.0
中津川	7.8	7.7	7.8	7.7	7.8	7.9	7.7	7.7	7.8	7.6	7.7	7.7
小鮎川	7.8	7.9	8.1	7.9	8.2	8.1	7.9	7.9	8.0	7.8	7.9	7.9
玉川	7.9	7.9	7.9	7.7	7.9	7.9	8.0	7.9	8.0	8.1	8.2	7.9

BOD (mg/L)	平成22年 4月	5月	6月	7月	8月	9月	10月	11月	12月	平成23年 1月	2月	3月
相模川	0.8	1.4	1.3	1.3	0.7	1.8	0.9	1.2	1.3	2.5	1.8	1.0
中津川	1.3	1.5	1.0	1.3	0.9	0.7	0.8	1.0	1.1	1.6	1.8	1.1
小鮎川	1.1	1.8	1.3	1.3	0.6	0.8	1.0	1.1	0.9	1.8	1.8	1.3
玉川	1.0	2.1	1.9	2.3	0.9	1.6	1.3	2.3	1.7	2.3	2.8	1.6

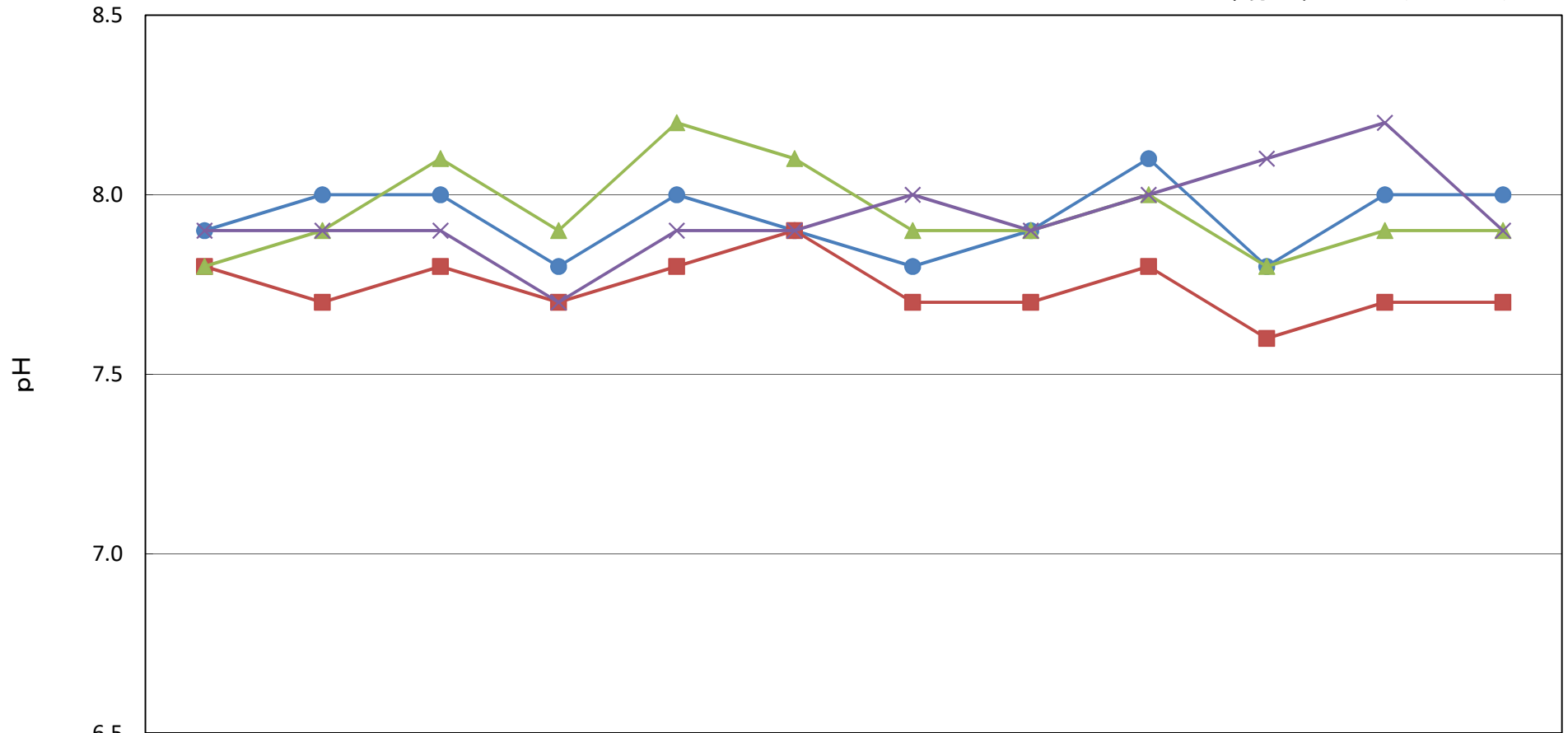
COD (mg/L)	平成22年 4月	5月	6月	7月	8月	9月	10月	11月	12月	平成23年 1月	2月	3月
相模川	1.9	2.0	2.1	3.0	1.9	2.6	1.9	1.8	1.9	2.1	2.1	1.9
中津川	2.3	2.1	1.9	2.6	1.7	2.0	1.2	1.0	1.5	1.4	1.3	1.4
小鮎川	2.8	2.6	2.4	3.7	1.9	2.3	1.5	1.1	1.7	1.7	1.7	2.0
玉川	2.7	3.1	3.1	4.3	2.7	3.8	2.3	2.3	2.5	2.6	3.1	2.9

SS (mg/L)	平成22年 4月	5月	6月	7月	8月	9月	10月	11月	12月	平成23年 1月	2月	3月
相模川	2	3	3	5	3	3	4	4	3	4	5	4
中津川	3	3	3	4	4	4	2	1	2	1	1	1
小鮎川	9	5	4	8	3	6	3	1	1	1	2	5
玉川	3	8	5	11	6	6	4	2	2	1	1	9

DO (mg/L)	平成22年 4月	5月	6月	7月	8月	9月	10月	11月	12月	平成23年 1月	2月	3月
相模川	11.3	10.5	10.1	8.6	8.6	8.5	9.6	10.8	11.4	11.6	12.7	12.2
中津川	10.8	9.9	9.3	8.4	8.3	8.5	9.4	9.9	10.1	10.7	11.1	10.9
小鮎川	10.3	9.9	9.3	8.7	8.3	8.6	9.4	10.3	10.6	11.1	11.4	11.3
玉川	10.1	9.7	9.2	8.0	8.1	7.4	9.0	10.0	10.2	11.2	11.9	10.6

pHの変化(平成22年度)

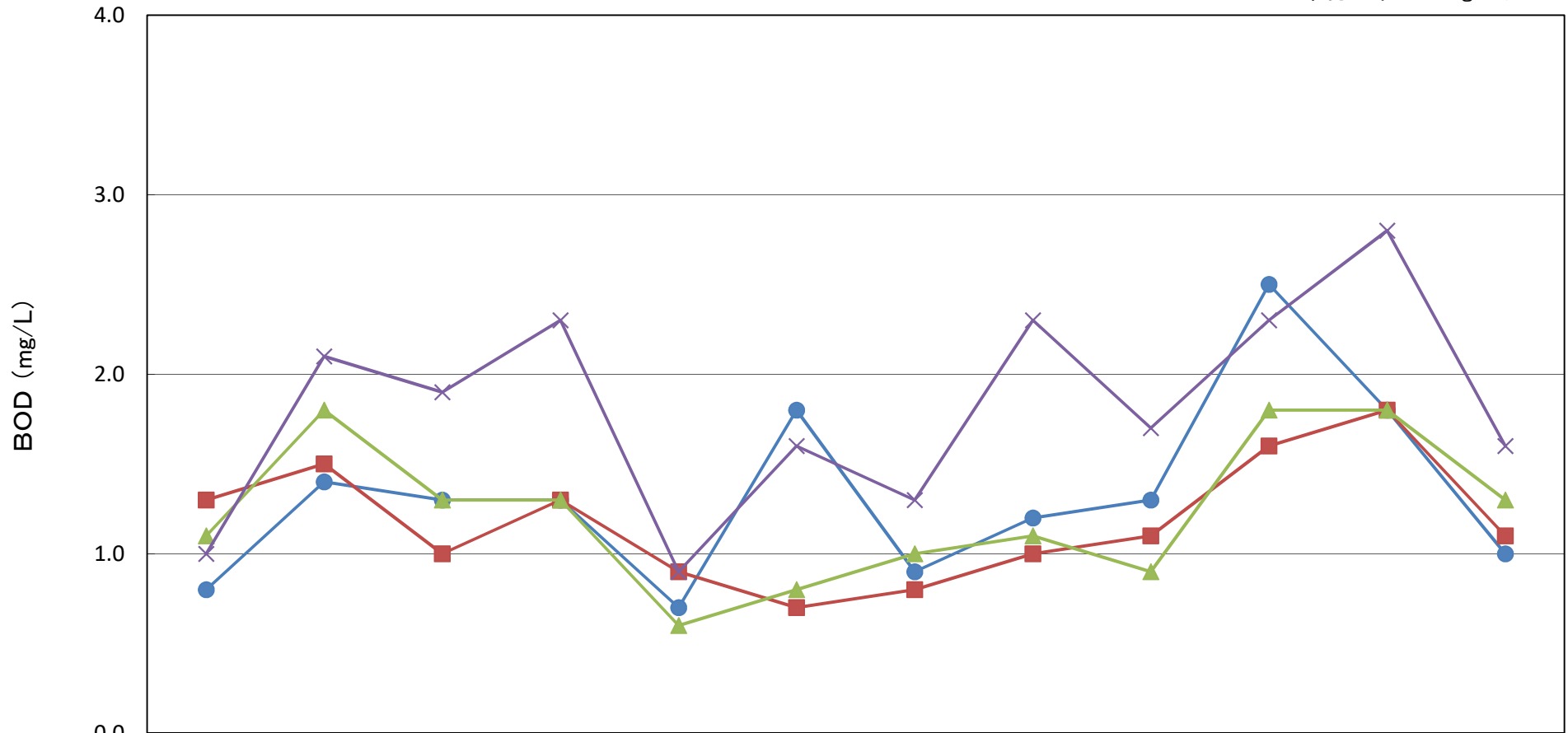
環境基準 6.5以上8.5以下



	平成22年 4月	5月	6月	7月	8月	9月	10月	11月	12月	平成23年 1月	2月	3月
● 相模川	7.9	8.0	8.0	7.8	8.0	7.9	7.8	7.9	8.1	7.8	8.0	8.0
■ 中津川	7.8	7.7	7.8	7.7	7.8	7.9	7.7	7.7	7.8	7.6	7.7	7.7
▲ 小鮎川	7.8	7.9	8.1	7.9	8.2	8.1	7.9	7.9	8.0	7.8	7.9	7.9
× 玉川	7.9	7.9	7.9	7.7	7.9	7.9	8.0	7.9	8.0	8.1	8.2	7.9

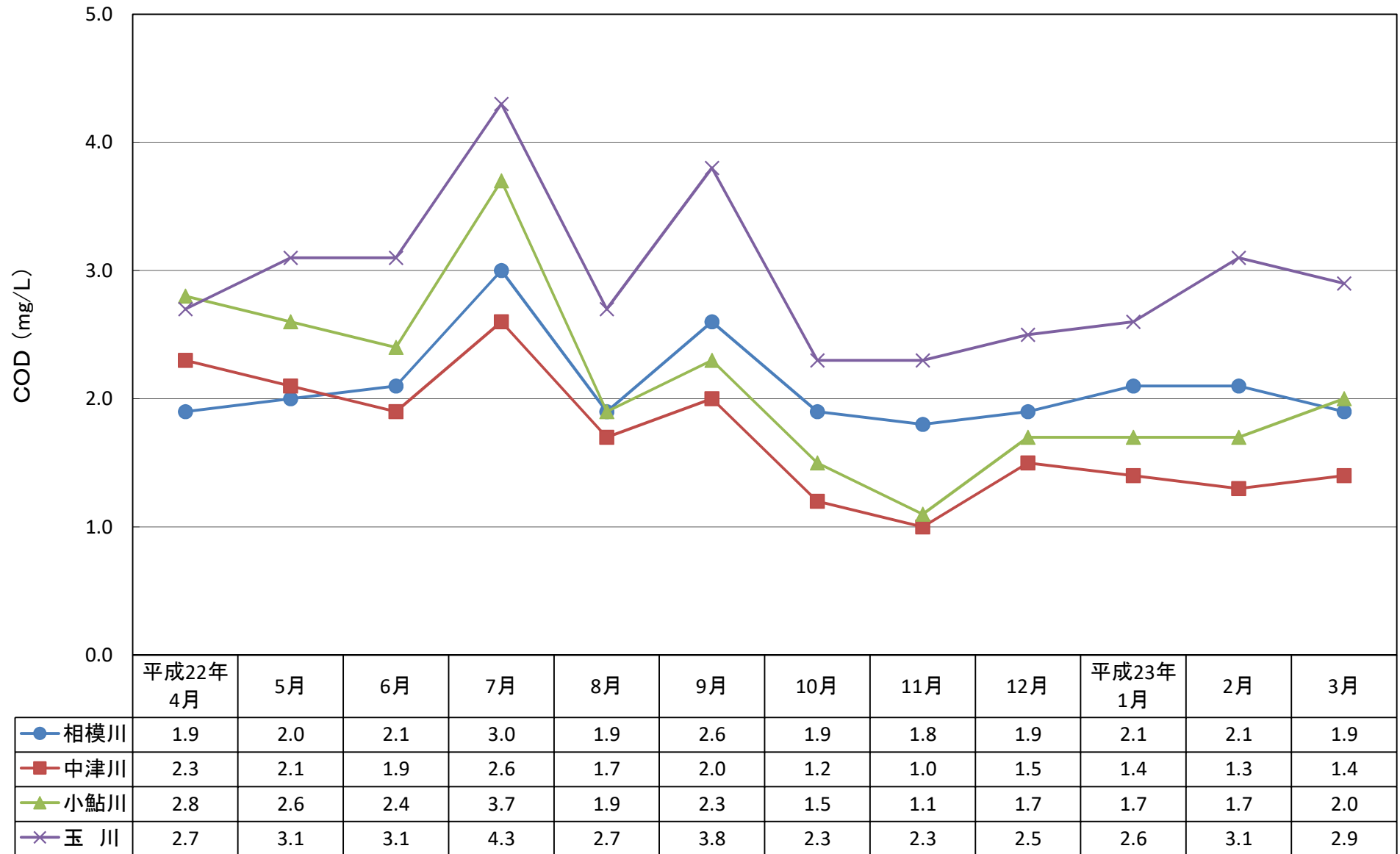
BODの変化(平成22年度)

環境基準 2mg/L以下



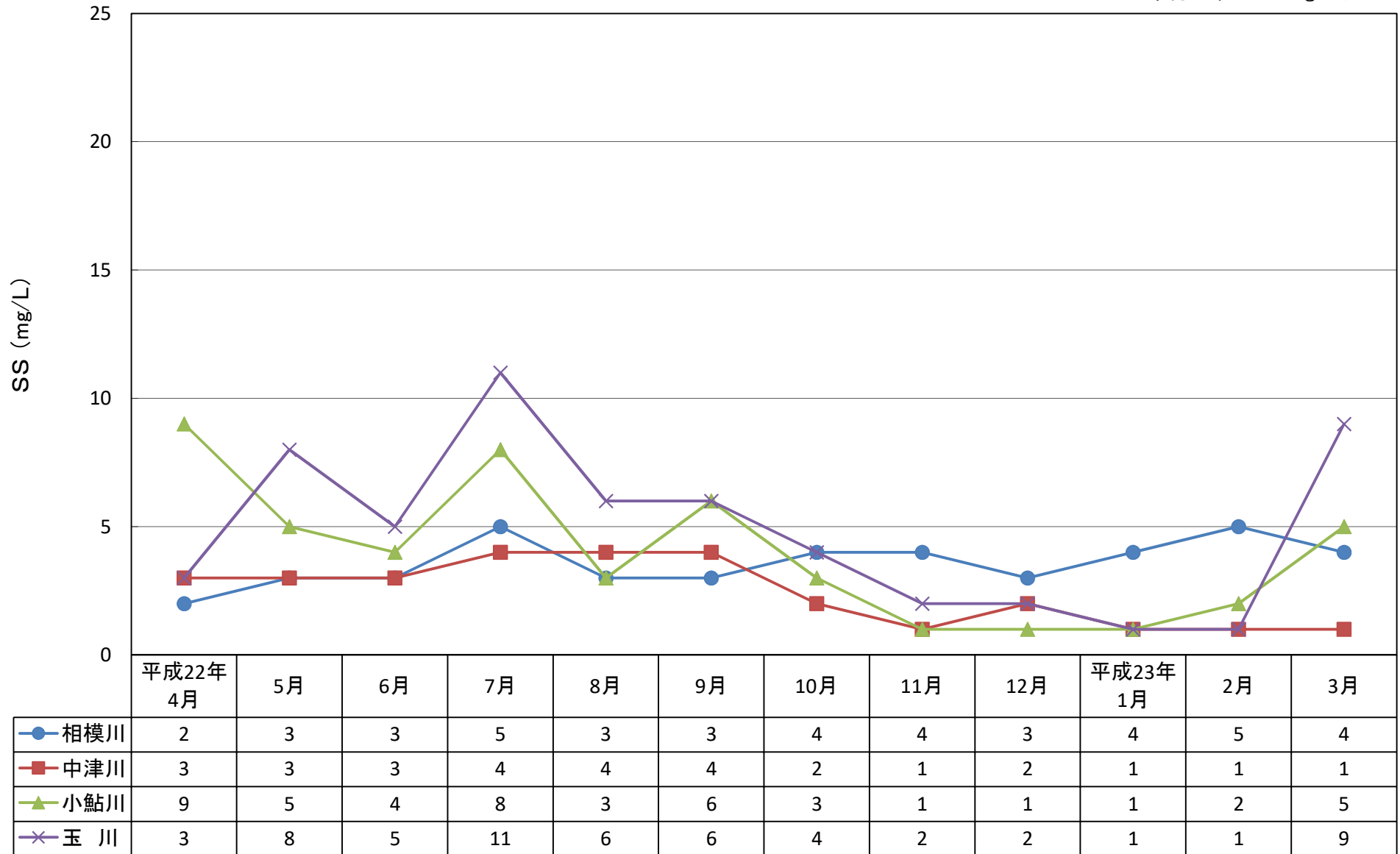
	平成22年 4月	5月	6月	7月	8月	9月	10月	11月	12月	平成23年 1月	2月	3月
● 相模川	0.8	1.4	1.3	1.3	0.7	1.8	0.9	1.2	1.3	2.5	1.8	1.0
■ 中津川	1.3	1.5	1.0	1.3	0.9	0.7	0.8	1.0	1.1	1.6	1.8	1.1
▲ 小鮎川	1.1	1.8	1.3	1.3	0.6	0.8	1.0	1.1	0.9	1.8	1.8	1.3
× 玉川	1.0	2.1	1.9	2.3	0.9	1.6	1.3	2.3	1.7	2.3	2.8	1.6

CODの変化(平成22年度)



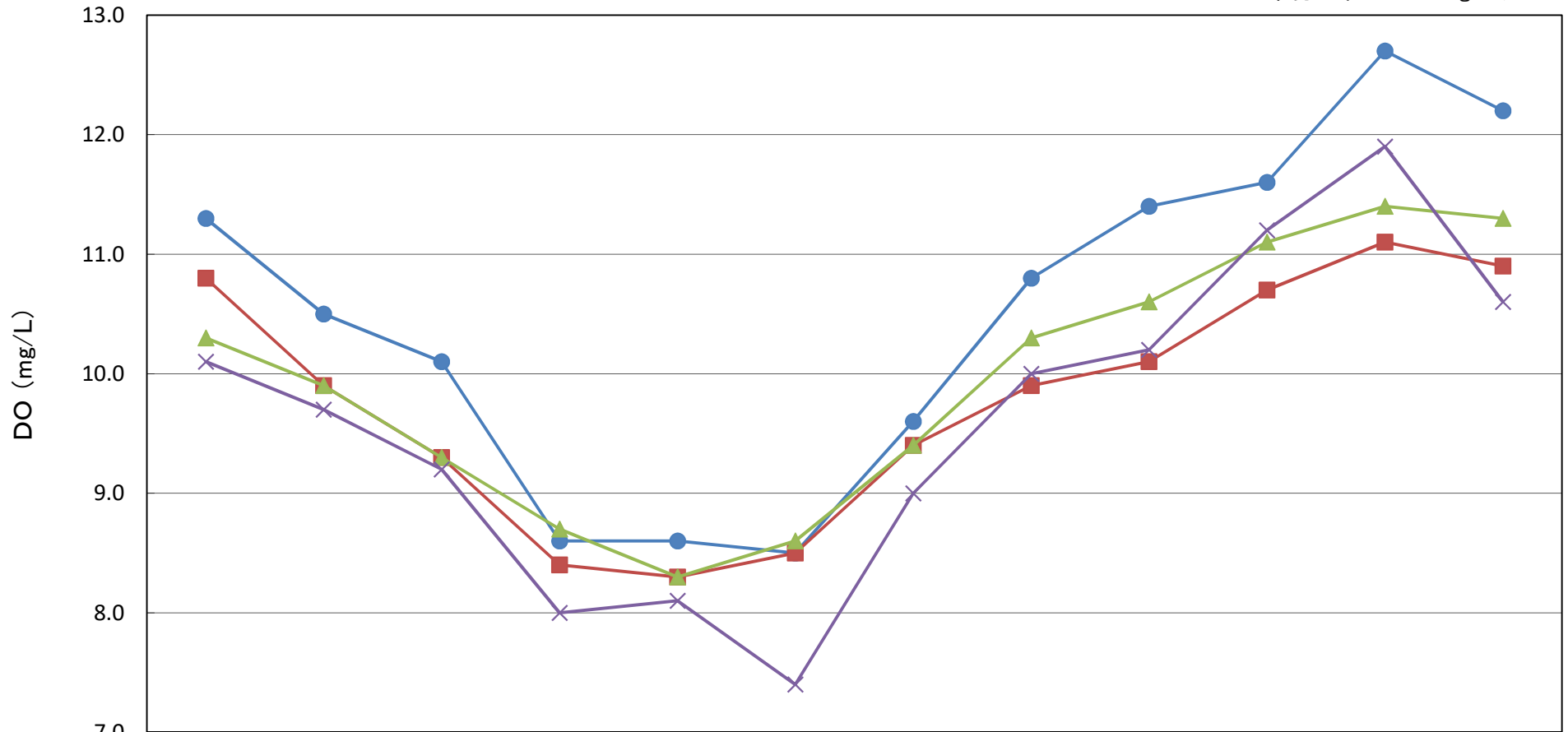
SSの変化(平成22年度)

環境基準 25mg/L以下



DOの変化(平成22年度)

環境基準 7.5mg/L以上



	平成22年 4月	5月	6月	7月	8月	9月	10月	11月	12月	平成23年 1月	2月	3月
● 相模川	11.3	10.5	10.1	8.6	8.6	8.5	9.6	10.8	11.4	11.6	12.7	12.2
■ 中津川	10.8	9.9	9.3	8.4	8.3	8.5	9.4	9.9	10.1	10.7	11.1	10.9
▲ 小鮎川	10.3	9.9	9.3	8.7	8.3	8.6	9.4	10.3	10.6	11.1	11.4	11.3
× 玉川	10.1	9.7	9.2	8.0	8.1	7.4	9.0	10.0	10.2	11.2	11.9	10.6