

## 令和2年度 公共用水域水質調査結果【5項目】(月毎)

※数値は日間平均値です。

令和2年4月		採水日 8～9日			
測定項目	pH	BOD (mg/L)	COD (mg/L)	SS (mg/L)	DO (mg/L)
相模川	8.0	1.0	2.2	3	11.2
中津川	7.9	0.6	1.5	2	10.2
小鮎川	7.9	0.9	2.4	3	10.2
玉川	8.3	0.6	2.4	2	11.0

5月		採水日 13～14日			
測定項目	pH	BOD (mg/L)	COD (mg/L)	SS (mg/L)	DO (mg/L)
相模川	7.9	1.0	1.8	3	10.6
中津川	7.7	1.1	1.9	1	9.4
小鮎川	8.0	1.0	1.9	4	9.7
玉川	8.0	1.1	2.1	5	10.0

6月		採水日 3～4日			
測定項目	pH	BOD (mg/L)	COD (mg/L)	SS (mg/L)	DO (mg/L)
相模川	7.9	1.0	1.9	3	9.9
中津川	7.8	0.9	1.9	2	9.1
小鮎川	7.7	1.2	2.1	5	9.0
玉川	7.8	1.2	3.1	5	8.9

7月		採水日 21～22日			
測定項目	pH	BOD (mg/L)	COD (mg/L)	SS (mg/L)	DO (mg/L)
相模川	7.8	0.8	1.9	4	9.2
中津川	7.7	0.8	1.3	2	9.3
小鮎川	7.9	0.7	1.6	4	9.2
玉川	7.9	1.2	2.2	3	9.1

8月		採水日 12～13日			
測定項目	pH	BOD (mg/L)	COD (mg/L)	SS (mg/L)	DO (mg/L)
相模川	7.8	0.9	2.2	6	9.1
中津川	7.7	0.8	1.9	2	8.5
小鮎川	8.0	0.9	2.4	8	8.6
玉川	8.0	0.8	2.6	2	8.3

9月		採水日 9～10日			
測定項目	pH	BOD (mg/L)	COD (mg/L)	SS (mg/L)	DO (mg/L)
相模川	7.7	0.7	2.9	44	8.5
中津川	7.8	0.5	1.5	5	8.6
小鮎川	7.9	0.5	2.1	9	8.6
玉川	7.9	2.4	4.1	18	8.0

10月 採水日 7~8日

測定項目	pH	BOD (mg/L)	COD (mg/L)	SS (mg/L)	DO (mg/L)
相模川	7.8	1.1	2.8	6	9.7
中津川	7.8	0.6	1.6	2	9.6
小鮎川	8.0	1.2	4.4	19	9.6
玉川	8.1	1.1	3.3	3	9.6

11月 採水日 11~12日

測定項目	pH	BOD (mg/L)	COD (mg/L)	SS (mg/L)	DO (mg/L)
相模川	8.0	0.4	1.7	5	10.8
中津川	7.8	0.7	1.3	1未満	10.0
小鮎川	8.0	0.5	2.5	16	10.3
玉川	8.2	1.0	2.6	1	10.2

12月 採水日 2~3日

測定項目	pH	BOD (mg/L)	COD (mg/L)	SS (mg/L)	DO (mg/L)
相模川	7.8	0.6	1.6	7	10.8
中津川	7.7	0.9	1.4	1	10.5
小鮎川	7.9	0.6	1.9	2	11.0
玉川	8.1	1.2	2.8	1	10.9

令和3年1月 採水日 6~7日

測定項目	pH	BOD (mg/L)	COD (mg/L)	SS (mg/L)	DO (mg/L)
相模川	7.9	1.0	1.7	3	11.7
中津川	7.8	0.6	1.1	1未満	11.3
小鮎川	8.0	0.8	2.0	2	11.1
玉川	8.1	1.1	3.1	10	11.8

2月 採水日 3~4日

測定項目	pH	BOD (mg/L)	COD (mg/L)	SS (mg/L)	DO (mg/L)
相模川	7.8	0.8	1.8	4	12.5
中津川	7.7	0.7	1.4	1	11.5
小鮎川	7.7	1.3	4.2	26	11.3
玉川	7.8	1.0	3.3	6	11.3

3月 採水日 10~11日

測定項目	pH	BOD (mg/L)	COD (mg/L)	SS (mg/L)	DO (mg/L)
相模川	7.9	1.3	2.3	14	11.8
中津川	7.8	0.5	1.3	2	11.4
小鮎川	8.3	1.1	2.8	10	11.1
玉川	8.5	0.7	3.4	2	11.6

## 令和2年度 公共用水域水質調査結果【5項目】(項目毎)

※数値は日間平均値です。

pH	令和2年 4月	5月	6月	7月	8月	9月	10月	11月	12月	令和3年 1月	2月	3月
相模川	8.0	7.9	7.9	7.8	7.8	7.7	7.8	8.0	7.8	7.9	7.8	7.9
中津川	7.9	7.7	7.8	7.7	7.7	7.8	7.8	7.8	7.7	7.8	7.7	7.8
小鮎川	7.9	8.0	7.7	7.9	8.0	7.9	8.0	8.0	7.9	8.0	7.7	8.3
玉川	8.3	8.0	7.8	7.9	8.0	7.9	8.1	8.2	8.1	8.1	7.8	8.5

BOD (mg/L)	令和2年 4月	5月	6月	7月	8月	9月	10月	11月	12月	令和3年 1月	2月	3月
相模川	1.0	1.0	1.0	0.8	0.9	0.7	1.1	0.4	0.6	1.0	0.8	1.3
中津川	0.6	1.1	0.9	0.8	0.8	0.5	0.6	0.7	0.9	0.6	0.7	0.5
小鮎川	0.9	1.0	1.2	0.7	0.9	0.5	1.2	0.5	0.6	0.8	1.3	1.1
玉川	0.6	1.1	1.2	1.2	0.8	2.4	1.1	1.0	1.2	1.1	1.0	0.7

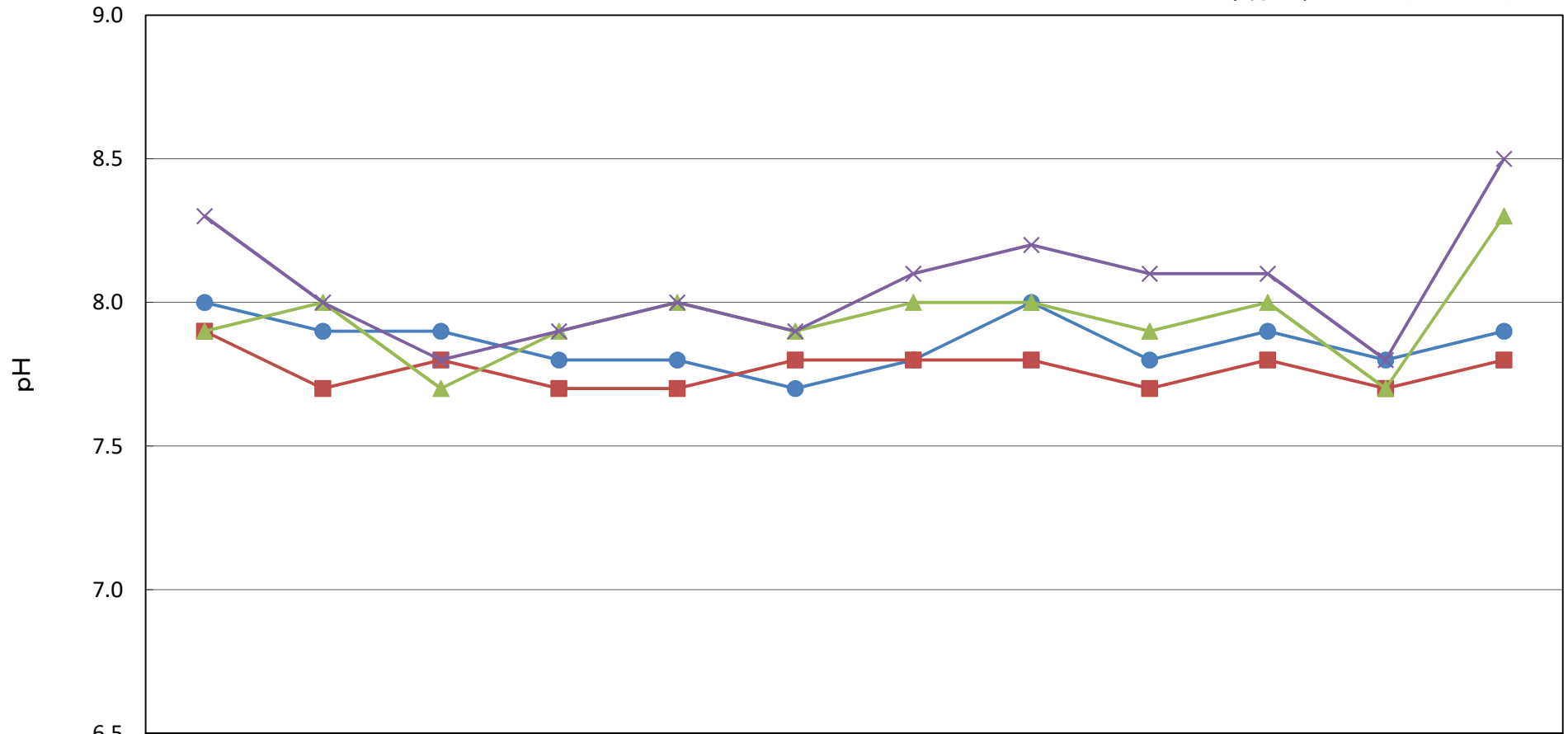
COD (mg/L)	令和2年 4月	5月	6月	7月	8月	9月	10月	11月	12月	令和3年 1月	2月	3月
相模川	2.2	1.8	1.9	1.9	2.2	2.9	2.8	1.7	1.6	1.7	1.8	2.3
中津川	1.5	1.9	1.9	1.3	1.9	1.5	1.6	1.3	1.4	1.1	1.4	1.3
小鮎川	2.4	1.9	2.1	1.6	2.4	2.1	4.4	2.5	1.9	2.0	4.2	2.8
玉川	2.4	2.1	3.1	2.2	2.6	4.1	3.3	2.6	2.8	3.1	3.3	3.4

SS (mg/L)	令和2年 4月	5月	6月	7月	8月	9月	10月	11月	12月	令和3年 1月	2月	3月
相模川	3	3	3	4	6	44	6	5	7	3	4	14
中津川	2	1	2	2	2	5	2	1未満	1	1未満	1	2
小鮎川	3	4	5	4	8	9	19	16	2	2	26	10
玉川	2	5	5	3	2	18	3	1	1	10	6	2

DO (mg/L)	令和2年 4月	5月	6月	7月	8月	9月	10月	11月	12月	令和3年 1月	2月	3月
相模川	11.2	10.6	9.9	9.2	9.1	8.5	9.7	10.8	10.8	11.7	12.5	11.8
中津川	10.2	9.4	9.1	9.3	8.5	8.6	9.6	10.0	10.5	11.3	11.5	11.4
小鮎川	10.2	9.7	9.0	9.2	8.6	8.6	9.6	10.3	11.0	11.1	11.3	11.1
玉川	11.0	10.0	8.9	9.1	8.3	8.0	9.6	10.2	10.9	11.8	11.3	11.6

# pHの変化(令和2年度)

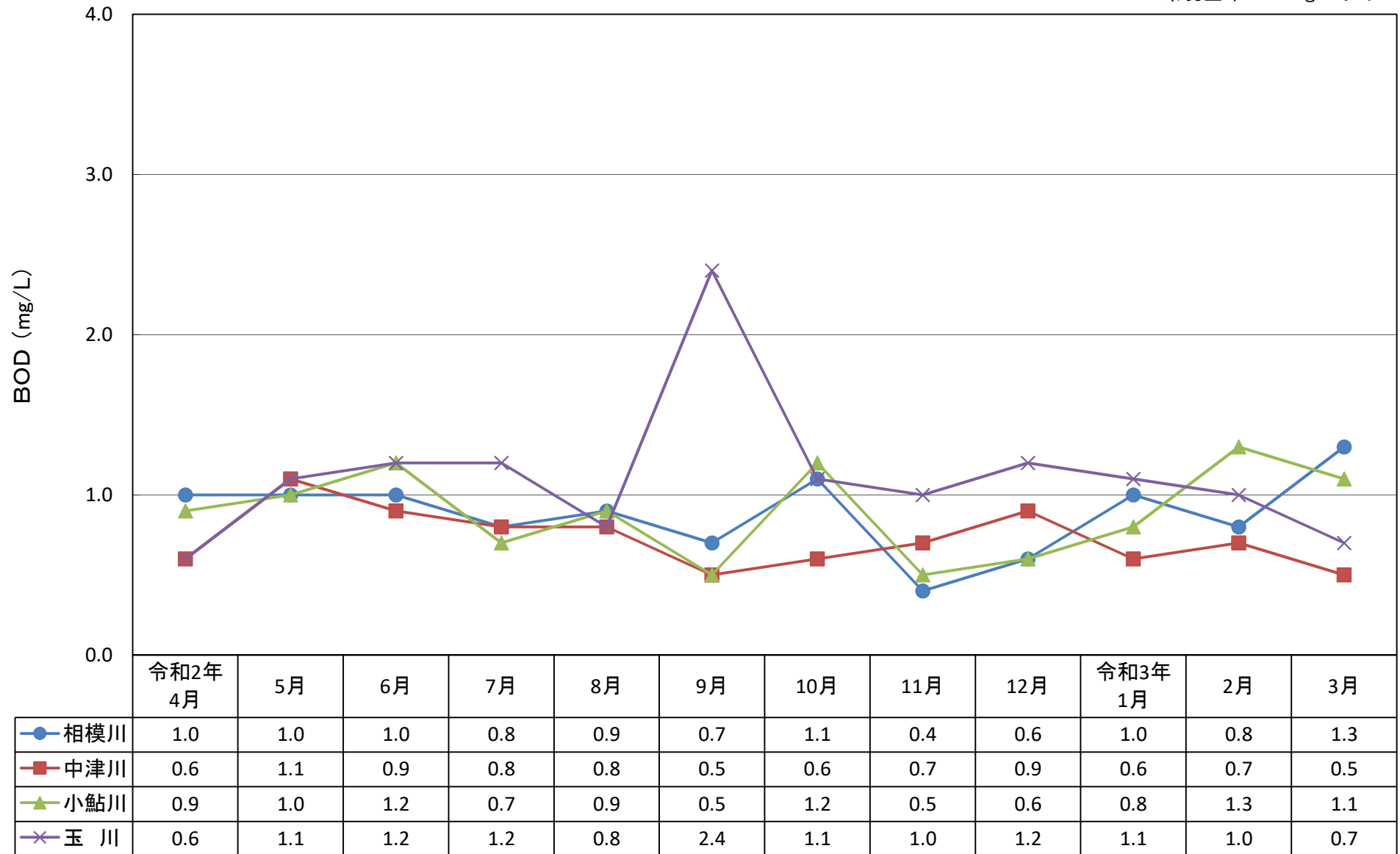
環境基準 6.5以上8.5以下



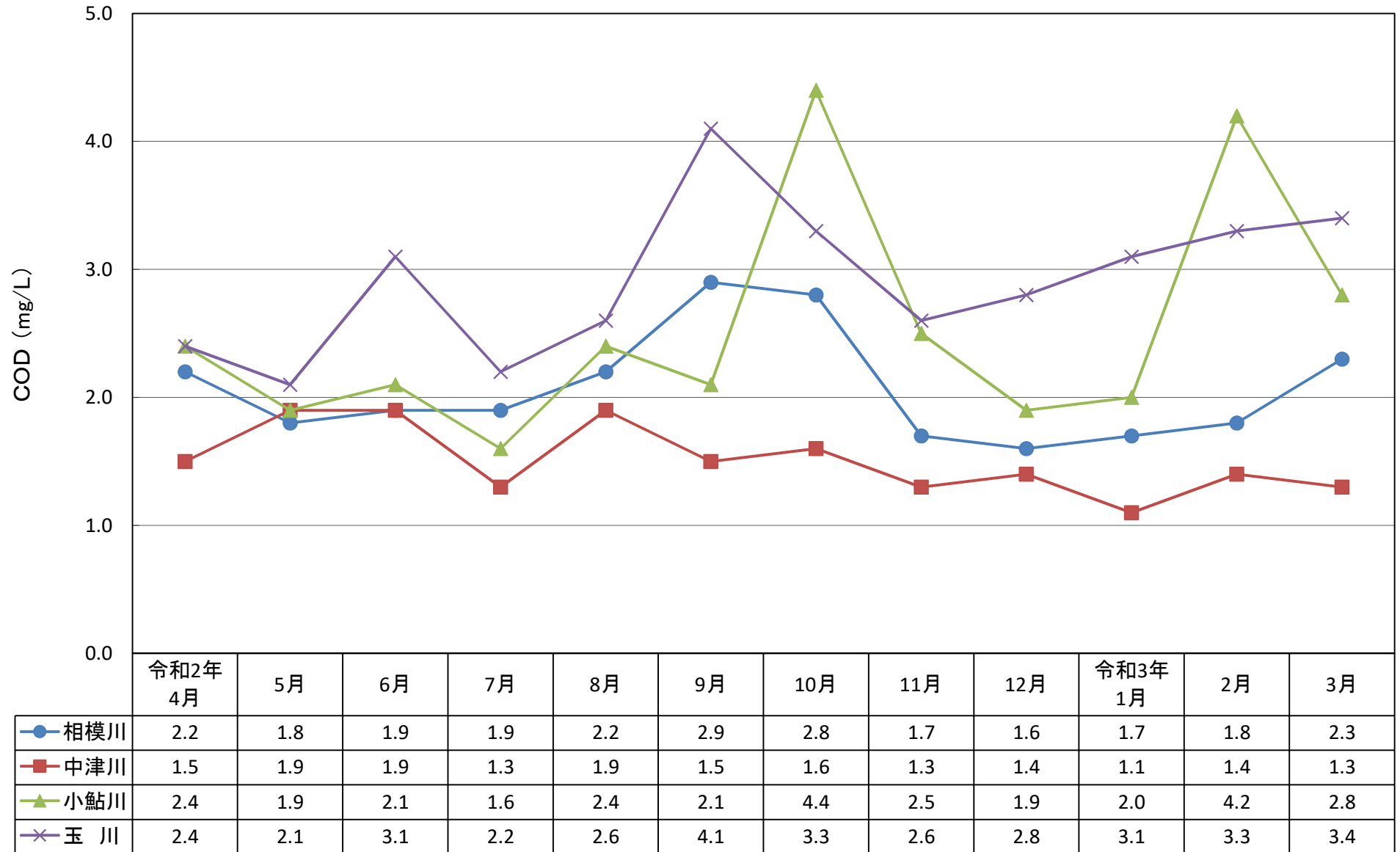
	令和2年 4月	5月	6月	7月	8月	9月	10月	11月	12月	令和3年 1月	2月	3月
● 相模川	8.0	7.9	7.9	7.8	7.8	7.7	7.8	8.0	7.8	7.9	7.8	7.9
■ 中津川	7.9	7.7	7.8	7.7	7.7	7.8	7.8	7.8	7.7	7.8	7.7	7.8
▲ 小鮎川	7.9	8.0	7.7	7.9	8.0	7.9	8.0	8.0	7.9	8.0	7.7	8.3
× 玉川	8.3	8.0	7.8	7.9	8.0	7.9	8.1	8.2	8.1	8.1	7.8	8.5

# BODの変化(令和2年度)

環境基準 2mg/L以下

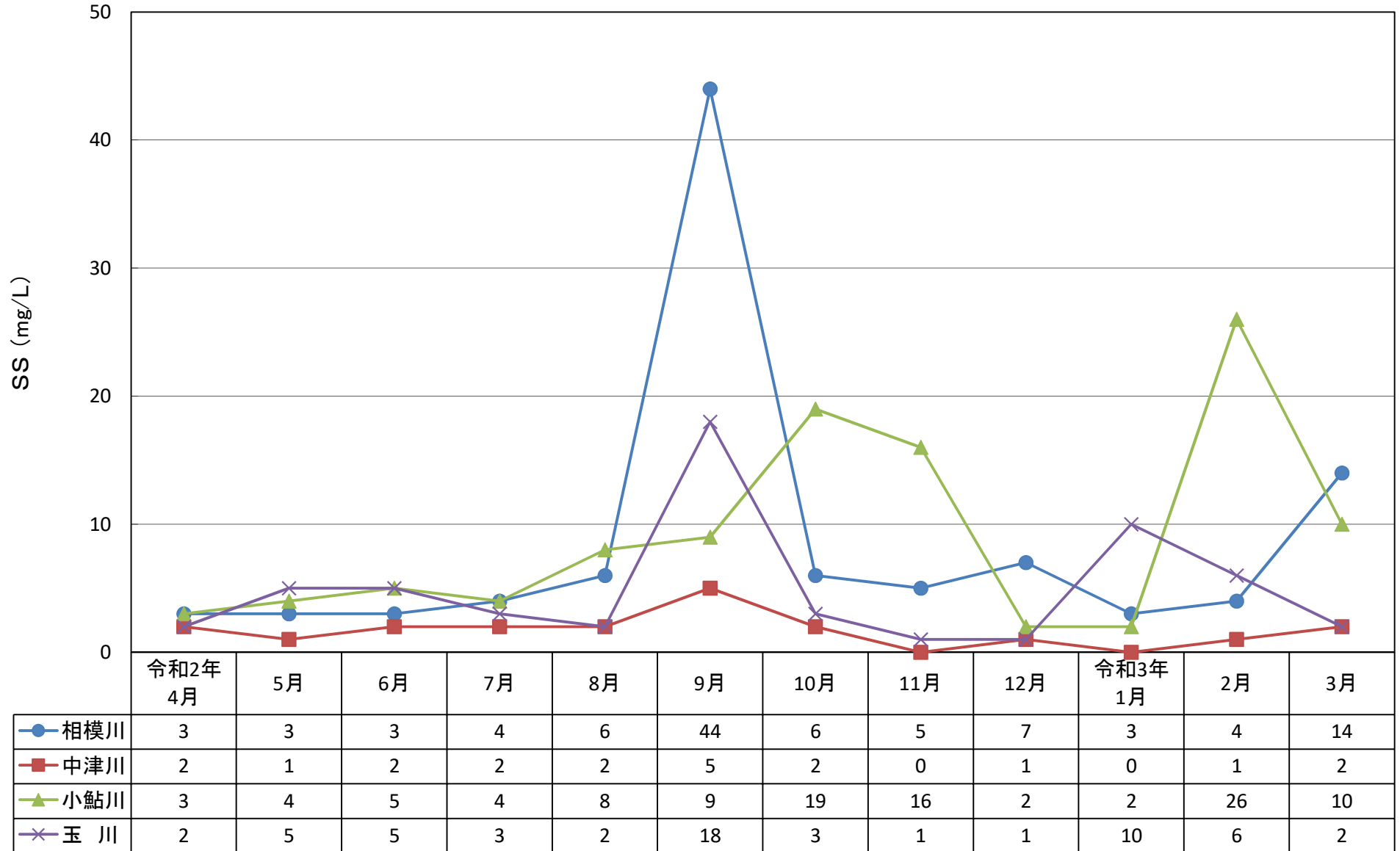


## CODの変化(令和2年度)



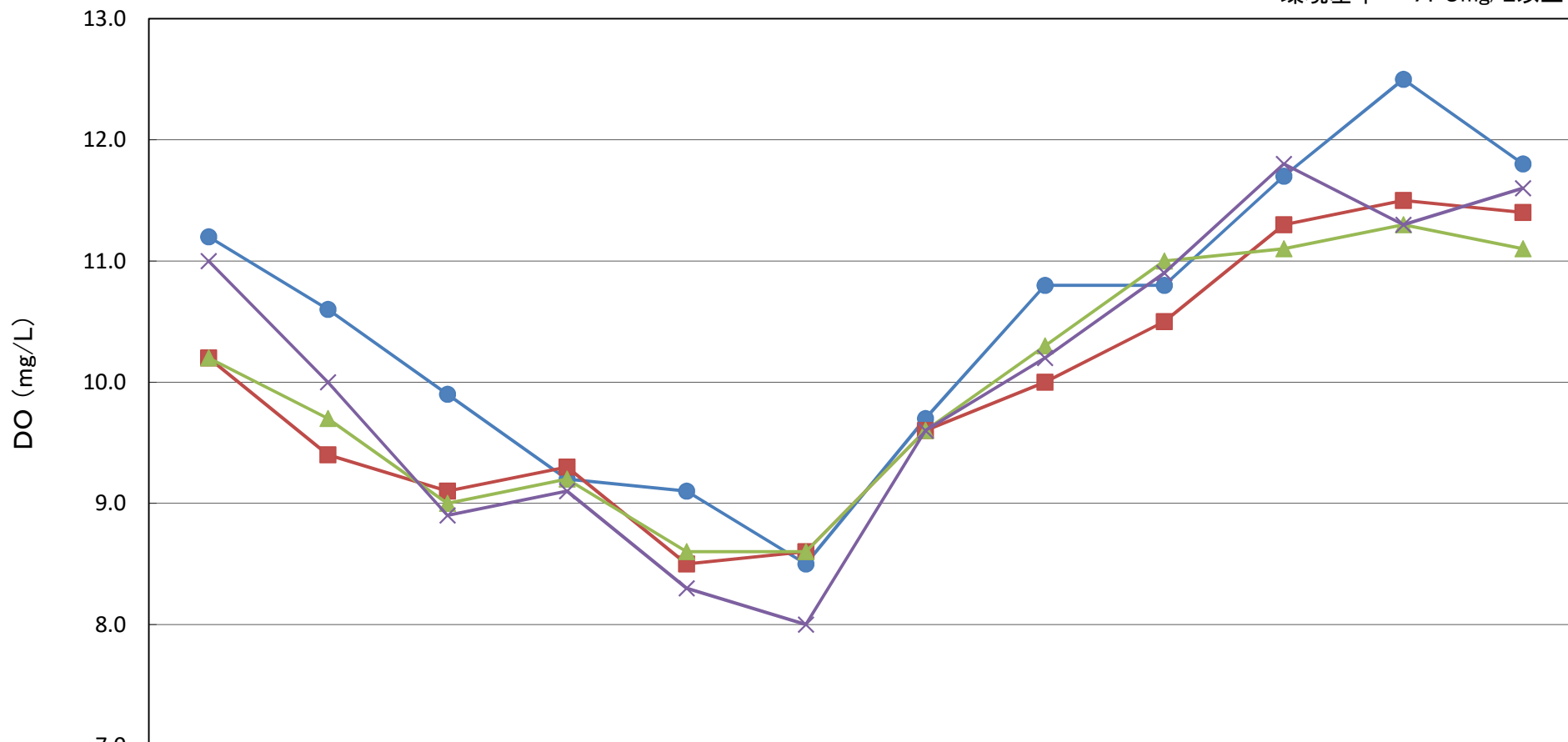
# SSの変化(令和2年度)

環境基準 25mg/L以下



# DOの変化(令和2年度)

環境基準 7.5mg/L以上



	令和2年 4月	5月	6月	7月	8月	9月	10月	11月	12月	令和3年 1月	2月	3月
● 相模川	11.2	10.6	9.9	9.2	9.1	8.5	9.7	10.8	10.8	11.7	12.5	11.8
■ 中津川	10.2	9.4	9.1	9.3	8.5	8.6	9.6	10.0	10.5	11.3	11.5	11.4
▲ 小鮎川	10.2	9.7	9.0	9.2	8.6	8.6	9.6	10.3	11.0	11.1	11.3	11.1
× 玉川	11.0	10.0	8.9	9.1	8.3	8.0	9.6	10.2	10.9	11.8	11.3	11.6