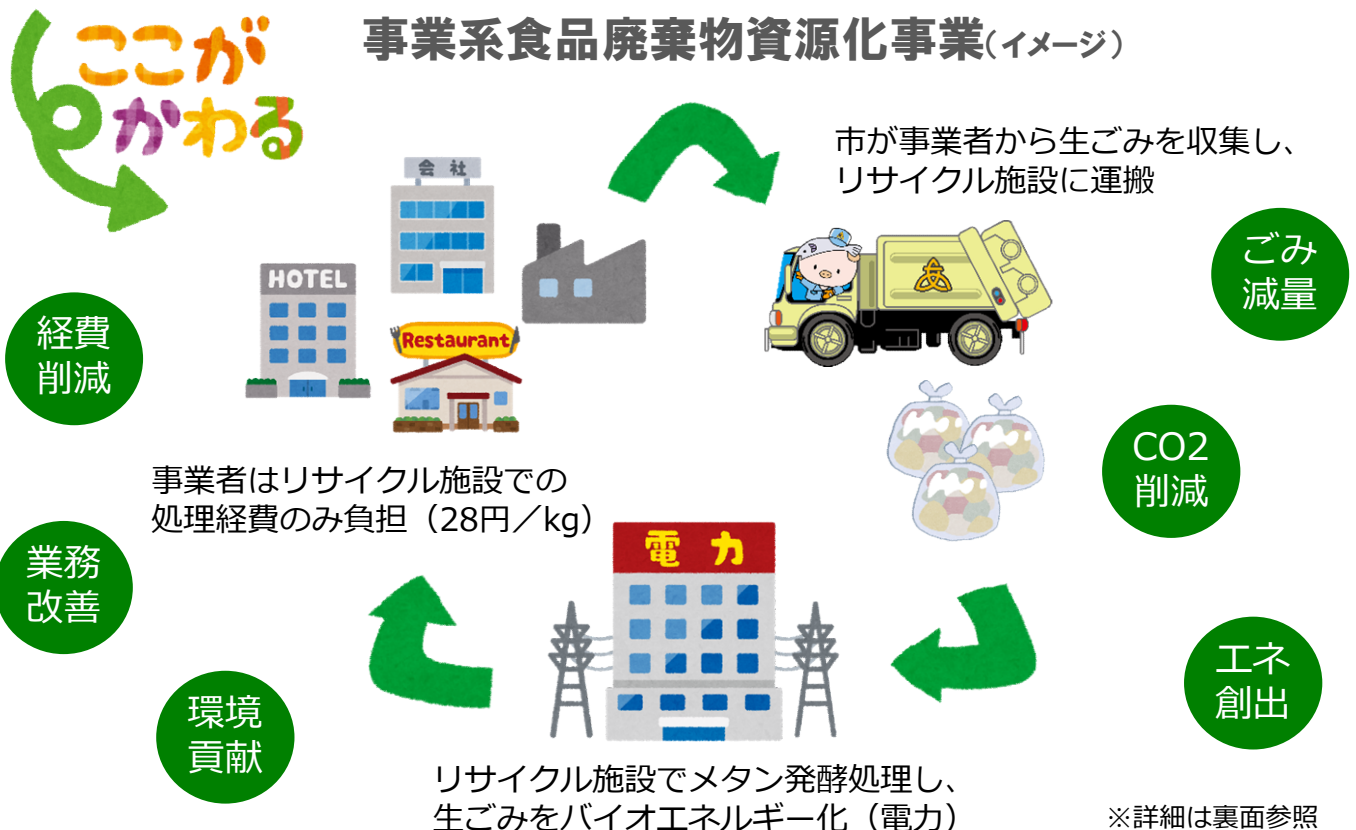
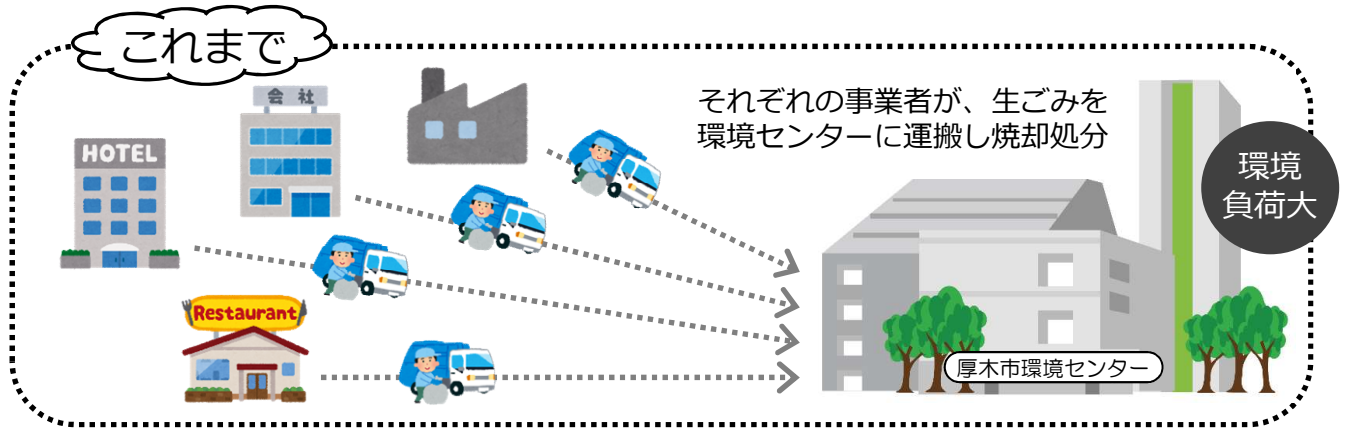


# 生ごみの資源化事業に参加する事業者を募集

市内事業者から排出される生ごみを市が収集し、リサイクル施設に運搬して資源化する「事業系食品廃棄物資源化事業」を令和4年10月から実施します。市では、ごみの排出量を削減するため、本事業に参加する事業者を募集します。



※詳細は裏面参照

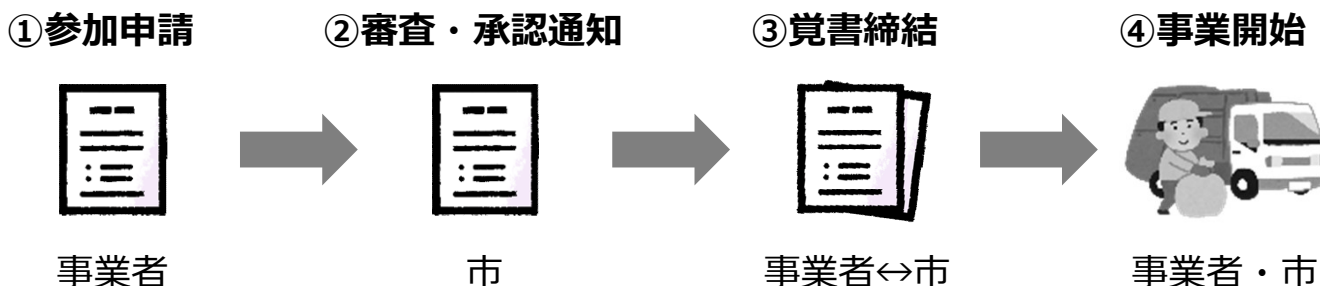
問い合わせ







厚木市 環境事業課 ☎046-225-2793

〒243-0807 厚木市金田1641-1 厚木市環境センター1階

# 厚木市事業系食品廃棄物資源化事業の概要

本事業への参加手続の主な流れは、以下のとおりです。



	<p>以下の全てを満たす事業者</p> <p>①市内に事業所を有する者又は1年以上市内に居住し事業を営む個人</p> <p>②市税の滞納がない者</p> <p>多量排出事業者(※)は、当該年度の廃棄物減量等計画書を提出している必要があります。</p> <p>※年間36トン以上の一般廃棄物を排出している事業者(市条例に規定)</p>
	<p>食品リサイクル施設での処理経費(28円(税抜)ノキログラム)</p> <p>※収集する廃棄物は、食品廃棄物のみとします。</p> <p>※水切り後にポリ袋に入れ、動物等に荒らされないよう容器(蓋付ポリバケツ等)に入れて各事業所の指定場所に置いてください。</p>
	<p>①食品廃棄物の収集・運搬</p> <p>※収集は、日曜、年末年始を除く指定日に収集します。</p> <p>※市の委託を受けた収集業者が事業者から食品廃棄物を収集し、リサイクル施設まで運搬します。</p> <p>②処理残さの運搬・処理</p> <p>※食品リサイクル施設で生じた処理残さ(乾燥汚泥、廃プラスチック等)は、市が回収して環境センターに搬入し、処理します。</p>
	<p>市は収集した食品廃棄物を、次の食品リサイクル施設に運搬して処理</p> <p>【施設名称】 バイオエナジー(株) 城南島工場                  【所在地】 東京都大田区城南島3-4-4                  【処理方法】 メタン発酵処理(バイオエネルギー化による発電)</p> <p>【施設名称】 (株)Jバイオフードリサイクル 横浜工場                  【所在地】 神奈川県横浜市鶴見区末広町二丁目1番5                  【処理方法】 メタン発酵処理(バイオエネルギー化による発電)</p>
	<p>令和9年3月末まで</p> <p>※事業終了後、自立して食品リサイクル事業が実施できるよう市が後押しします。</p>
	<p>本事業に参加するには、申請が必要です。</p> <p>詳しくは、実施要綱をご覧ください。市にお問い合わせください。</p>



## 食品廃棄物をバイオエネルギーに

～焼却から脱却し、カーボンニュートラルを目指す社会へ～