

# 戸別収集及び有料化導入によるごみ減量効果

## 1 他市町村におけるごみ減量効果の状況

### (1) 藤沢市

有料化開始 : 平成 19 年 4 月

戸別収集開始 : 平成 19 年 10 月

効果 (平成 18 年度→平成 21 年度) : 可燃ごみ (総量) 約 15%減少

不燃ごみ (総量) 約 37%減少

資源ごみ (総量) 約 1%減少

一人 1 日当たりのごみ量

(資源を除く) 約 19%減少

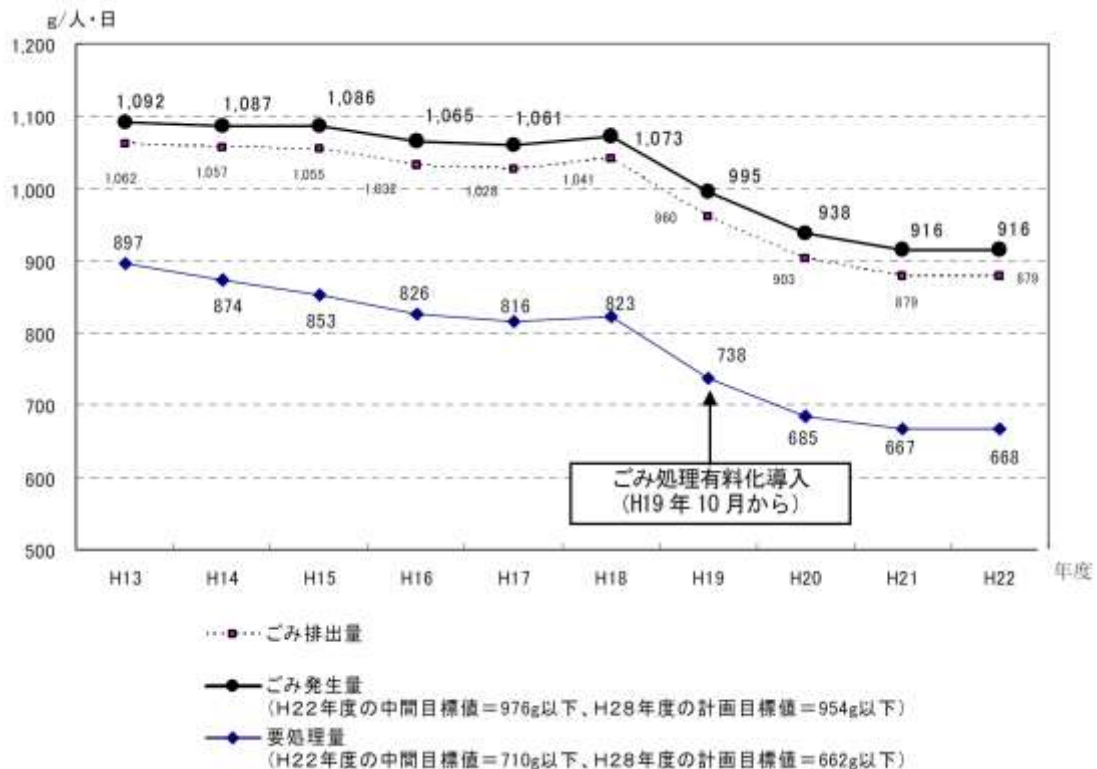
(総排出量) 約 15%減少

#### (ア) 有料化前後のごみ量比較 (藤沢市) (出典 : 藤沢市 HP)

ごみの種別	有料化実施前 (平成 18 年度)	有料化実施後 (平成 21 年度)	増減	平成 18 年度比	増減率
可燃ごみ	100,970t	86,133t	-14,837t	85.3%	-14.7%
不燃ごみ	10,959t	6,940t	-4,019t	63.3%	-36.7%
資源	31,796t	31,522t	-274t	99.1%	-0.9%

#### (イ) 一人 1 日当たりのごみ排出量 (g) 注 : 事業系ごみを含む

(出典 : 藤沢市一般廃棄物処理基本計画 (平成 24 年 3 月))



戸別収集開始：平成 18 年 7 月

効果（平成 17 年度→平成 19 年度）： 可燃ごみ（総量） 約 29%減少  
 不燃ごみ（総量） 約 43%減少  
 資源ごみ（総量） 約 52%増加  
 一人 1 日当たりのごみ量  
 （資源を除く） 約 29%減少  
 （総排出量） 約 13%減少

(ア) 大和市における家庭系ごみ及び資源物の一人 1 日当たり排出量

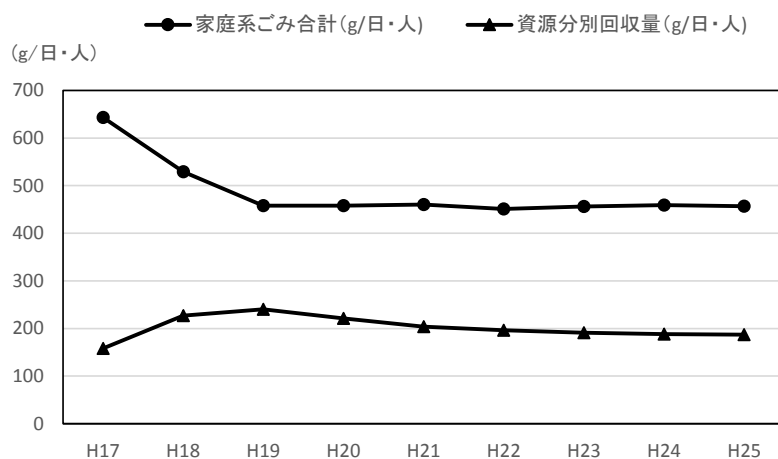
年度	H17	H18	H19	H20	H21	H22	H23	H24	H25
人口(10/1現在)	221,220	222,368	222,917	224,231	225,650	228,186	229,890	231,046	231,715
排出量(g/日・人)	801	756	698	679	665	647	647	647	644
家庭系ごみ合計(g/日・人)	643	529	458	458	460	451	456	459	457
燃やせるごみ(g/日・人)	582	475	417	418	420	410	416	418	414
燃やせないごみ(g/日・人)	54	44	31	30	29	30	29	29	29
粗大ごみ(直営)(g/日・人)	7	10	10	10	11	11	12	13	13
資源分別回収量(g/日・人)	158	227	240	221	204	196	191	188	187

年度	H18	H19	H20	H21	H22	H23	H24	H25
人口(H17からの増減率)	0.5%	0.8%	1.4%	2.0%	3.1%	3.9%	4.4%	4.7%
排出量(H17からの増減率)	-5.6%	-12.9%	-15.2%	-17.0%	-19.2%	-19.2%	-19.2%	-19.6%
家庭系ごみ合計(H17からの増減率)	-17.7%	-28.8%	-28.8%	-28.5%	-29.9%	-29.1%	-28.6%	-28.9%
燃やせるごみ(H17からの増減率)	-18.4%	-28.4%	-28.2%	-27.8%	-29.6%	-28.5%	-28.2%	-28.9%
燃やせないごみ(H17からの増減率)	-18.5%	-42.6%	-44.4%	-46.3%	-44.4%	-46.3%	-46.3%	-46.3%
粗大ごみ(直営)(H17からの増減率)	42.9%	42.9%	42.9%	57.1%	57.1%	71.4%	85.7%	85.7%
資源分別回収量(H17からの増減率)	43.7%	51.9%	39.9%	29.1%	24.1%	20.9%	19.0%	18.4%

資料：清掃事業の概要（平成 22 年度版、平成 26 年度版、大和市）

(イ) 一人 1 日当たりのごみ排出量 (g)

(出典：清掃事業の概要（平成 22 年度版、平成 26 年度版、大和市))



(3) 東京都多摩地区

有料化開始：導入時期のとおり

戸別収集開始：導入事業のとおり

効果（導入2年後）：可燃ごみ（総量） 約21%減少

一人1日当たりのごみ量

可燃ごみ 約21%減少

(ア) 多摩地区の有料化に伴う収集ごみ量（燃やせるごみ）の推移

市名	導入時期	収集方式	人口(人)	世帯数	燃やせるごみ(t)			燃やせるごみ(kg/人・日)			前年度/翌年度
					実施前年度	実施年度	実施翌年度	実施前年度	実施年度	実施翌年度	
青梅市	H10.10.1	戸別	138,036	51,940	32,747	29,519	22,414	650	586	445	-31.6%
日野市	H12.10.1	戸別	163,422	69,918	40,299	32,895	23,001	676	551	386	-42.9%
清瀬市	H13.6.1	集積所	67,769	28,180	12,420	11,278	11,035	502	456	446	-11.2%
昭島市	H14.4.1	戸別	108,029	45,262	21,744	18,689	19,172	551	474	486	-11.8%
福生市	H14.4.1	戸別	60,074	26,519	12,782	10,902	11,015	583	497	502	-13.8%
羽村市	H14.10.1	戸別	55,089	22,110	10,297	9,618	8,985	512	478	447	-12.7%
東村山市	H14.10.1	戸別	142,106	60,056	25,980	23,763	21,410	501	458	413	-17.6%
調布市	H16.4.1	戸別	208,170	100,490	35,459	29,086	28,767	467	383	379	-18.9%
あきる野市	H16.4.1	戸別	79,996	30,181	19,585	16,105	16,193	671	552	555	-17.3%
八王子市	H16.10.1	戸別	534,978	226,090	105,532	89,141	74,547	540	457	382	-29.4%
武蔵野市	H16.10.1	戸別	132,179	67,590	23,523	21,910	21,838	488	454	453	-7.2%
稲城市	H16.10.1	戸別	74,786	30,509	14,874	13,823	13,298	545	506	487	-10.6%
小金井市	H17.8.1	戸別	109,452	51,685	17,623	16,289	15,297	441	408	383	-13.2%
町田市	H17.10.1	戸別	404,541	166,035	78,622	73,073	65,568	532	495	444	-16.6%
狛江市	H17.10.1	戸別	76,308	37,099	15,684	14,625	13,099	563	525	470	-16.5%
西東京市	H20.1.1	戸別	189,863	86,720	30,643	28,008	24,521	442	404	354	-20.0%
多摩市	H20.4.1	戸別	145,356	65,015	23,426	22,219	22,384	442	419	422	-4.4%
三鷹市	H21.10.1	戸別	176,986	87,513	26,450	24,362	22,531	409	377	349	-14.8%
府中市	H22.2.2	戸別	244,834	113,743	38,849	37,369	28,821	435	418	323	-25.8%
計、平均			3,111,974	1,366,655	586,539	522,674	463,896	516	460	408	-20.9%
単純平均											-17.7%

注：人口及び世帯数は、導入年度の1月1日現在の住民基本台帳による

資料：燃やせるごみ5年で50%減量中間評価報告書（平成23年11月、立川市）、住民基本台帳による東京都の世帯と人口（東京都）

2 神奈川県下19市及び多摩地区の戸別収集及び有料化を導入している市町村と導入していない市町村との比較

- (1) 総排出量は、有料化と戸別収集を導入している市町村の方が平均約12%少ない。
- (2) もえるごみについては、有料化と戸別収集を導入している市町村の方が平均約24%少ない。
- (3) 収集運搬費用（1t当たり）は、有料化と戸別収集を導入している市町村の方が平均約37%多い。

戸別収集及び有料化を導入している市町村と  
導入していない市町村との比較（平成 25 年度）

（出典：一般廃棄物処理実態調査（平成 25 年度実績値）（環境省））

収集方法 (もえるごみ)	有料化 (もえるごみ)	市町村 数	1人1日当たりのごみ排出量										収集運搬費 (生活系+事業系)		
			合計 (ごみ総排出量) *10 <sup>6</sup> /総人口/365 (g/人日)	生活系ごみ (生活系ごみ収集量+ 集団回収量)*10 <sup>6</sup> /総人口/365 (g/人日)	混合ごみ (g/人日)	可燃ごみ (g/人日)	不燃ごみ (g/人日)	資源ごみ (g/人日)	その他のごみ (g/人日)	粗大ごみ (g/人日)	集団回収量 (g/人日)	事業系ごみ (事業系ごみ収集量) *10 <sup>6</sup> /総人口/365 (g/人日)	ごみ1t 当たり (円/t)	1人 当たり (円/人)	
															(g/人日)
①	ステーション	なし	31	998	783	15	508	35	166	1	18	40	215	15,737	5,494
	ステーション	あり	4	964	825	0	466	67	193	2	26	71	138	18,775	6,790
	併用	なし	4	997	814	125	423	20	192	0	23	31	182	18,063	6,456
	併用	あり	4	830	678	0	419	35	143	1	21	59	152	17,033	5,160
②	各戸	あり	19	791	689	0	388	43	178	1	21	57	103	21,588	6,218
	その他	なし	1	1,057	875	0	539	126	141	0	23	46	182	19,445	7,503
	計		63	924	754	16	459	40	171	1	20	48	170	17,983	5,867
	厚木市			941	696	0	437	16	222	0	21	0	245	20,488	7,038
ステーション(無料)の市町村の平均と、戸別収集(有料)の市町村の平均との差															
(②-①)/①			-21%	-12%	-	-24%	23%	7%	71%	16%	44%	-52%	37%	13%	

3 手数料水準によるごみ減量効果の違い

第4回全国都市家庭ごみ有料化調査によると、有料化によるごみ減量率は、手数料水準によって異なり、大袋70円以上の自治体の平均では、導入翌年度で17%、5年目で22%の効果があるとされている（資料編一 参照）。

\* 大袋の手数料は、大和市及び藤沢市では80円(40L)である。

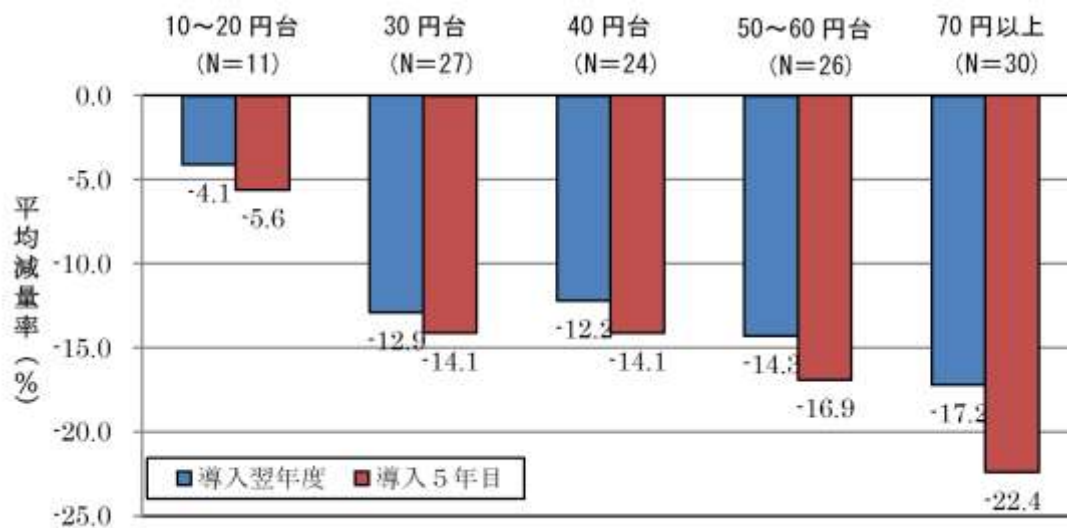


図 手数料水準と家庭ごみ排出量の減量効果（全国の単純従量制導入118市）

注：金額は、大袋（40～45L）の手数料

出典：第4回全国都市家庭ごみ有料化調査（2012年2～3月実施）東洋大学山谷教授調査資料

4 厚木市が戸別収集、有料化を導入した場合のごみ減量効果の想定

(1) 戸別収集及び有料化導入に伴うごみ量(1人当たり)の変化(想定)

単位：g/人・日、%

	生活系全体	もえるごみ	もえないごみ	資源	粗大ごみ	集団回収その他
厚木市(H25年度)	697	437	16	222	21	—
戸別収集、有料化導入翌年度のごみ量(想定)	675	393	16	244	21	—
増減率(H25比)	-3%	-10%	0%	+10%	0%	—
【参考】(厚木市の目標) 厚木市一般廃棄物処理基本計画の目標(H32年度)	632			255		
増減率(H25年度比)	-9%			+15%		
【参考】(他市町村例) 戸別収集及び有料化を導入している市町村の平均(H25年度) ※下表参照	689	388	43	178	21	58
大和市(H25年度)	642	412	27	187	16	0
藤沢市(H25年度)	667	379	54	55	20	158

(2) 戸別収集及び有料化導入を実施している自治体との一人1日当たりのごみ排出

都道府県名	地方公共団体コード	市区町村名	一人1日当たりのごみ排出量									戸別収集及び有料化導入年度(両方導入している市町村)
			合計 (ごみ総排出量)*10 <sup>6</sup> /総人口/365 (g/人日)	生活系ごみ (生活系ごみ収集量+集団回収量)*10 <sup>6</sup> /総人口/365 (g/人日)	可燃ごみ (g/人日)	不燃ごみ (g/人日)	資源ごみ (g/人日)	その他のごみ (g/人日)	粗大ごみ (g/人日)	集団回収量 (g/人日)	事業系ごみ (事業系ごみ収集量)*10 <sup>6</sup> /総人口/365 (g/人日)	
東京都	13205	青梅市	856	741	447	29	146	1	30	88	115	H10
東京都	13212	日野市	683	632	350	85	145	1	25	27	51	H12
東京都	13213	東村山市	729	650	369	38	164	1	25	54	79	H14
東京都	13227	羽村市	869	751	432	19	222	1	27	50	117	H14
東京都	13218	福生市	827	744	451	29	180	1	25	59	83	H14(戸別)、H25(有料化)
東京都	13203	武蔵野市	874	741	411	24	210	2	27	67	134	H16
東京都	13208	調布市	747	683	326	45	238	1	18	55	64	H16
東京都	13225	稲城市	746	658	435	40	109	1	11	61	88	H16
東京都	13228	あきる野市	849	737	420	75	152	1	20	68	112	H16
東京都	13303	瑞穂町	971	788	466	27	227	1	38	29	182	H16
東京都	13210	小金井市	634	625	285	89	193	1	21	36	9	H17
東京都	13219	狛江市	731	680	414	35	165	1	15	50	51	H17
神奈川県	14213	大和市	852	642	412	27	187	0	16	0	210	H18
神奈川県	14205	藤沢市	894	667	379	54	55	2	20	156	227	H19
東京都	13214	国分寺市	732	666	338	44	210	1	17	55	66	H19
東京都	13229	西東京市	723	723	428	48	196	1	2	48	0	H20
東京都	13204	三鷹市	755	652	326	28	221	1	27	49	102	H21
東京都	13206	府中市	715	625	316	37	172	2	22	76	90	H21
東京都	13202	立川市	850	680	365	53	183	1	19	60	170	H25
導入市町村平均			791	689	388	43	178	1	21	57	103	
厚木市			941	696	437	16	222	0	21	0	245	

資料：一般廃棄物処理実態調査(平成25年度実績値)(環境省)