

準用河川恩曾川洪水浸水想定区域図【家屋倒壊等氾濫想定区域図 (氾濫流)(想定最大規模)80分総雨量179.6mm)】④

1 概要

想定し得る最大規模の降雨があった場合の家屋倒壊等をもたらすような氾濫の発生が想定される区域(家屋倒壊等氾濫想定区域)を表示した図面です。

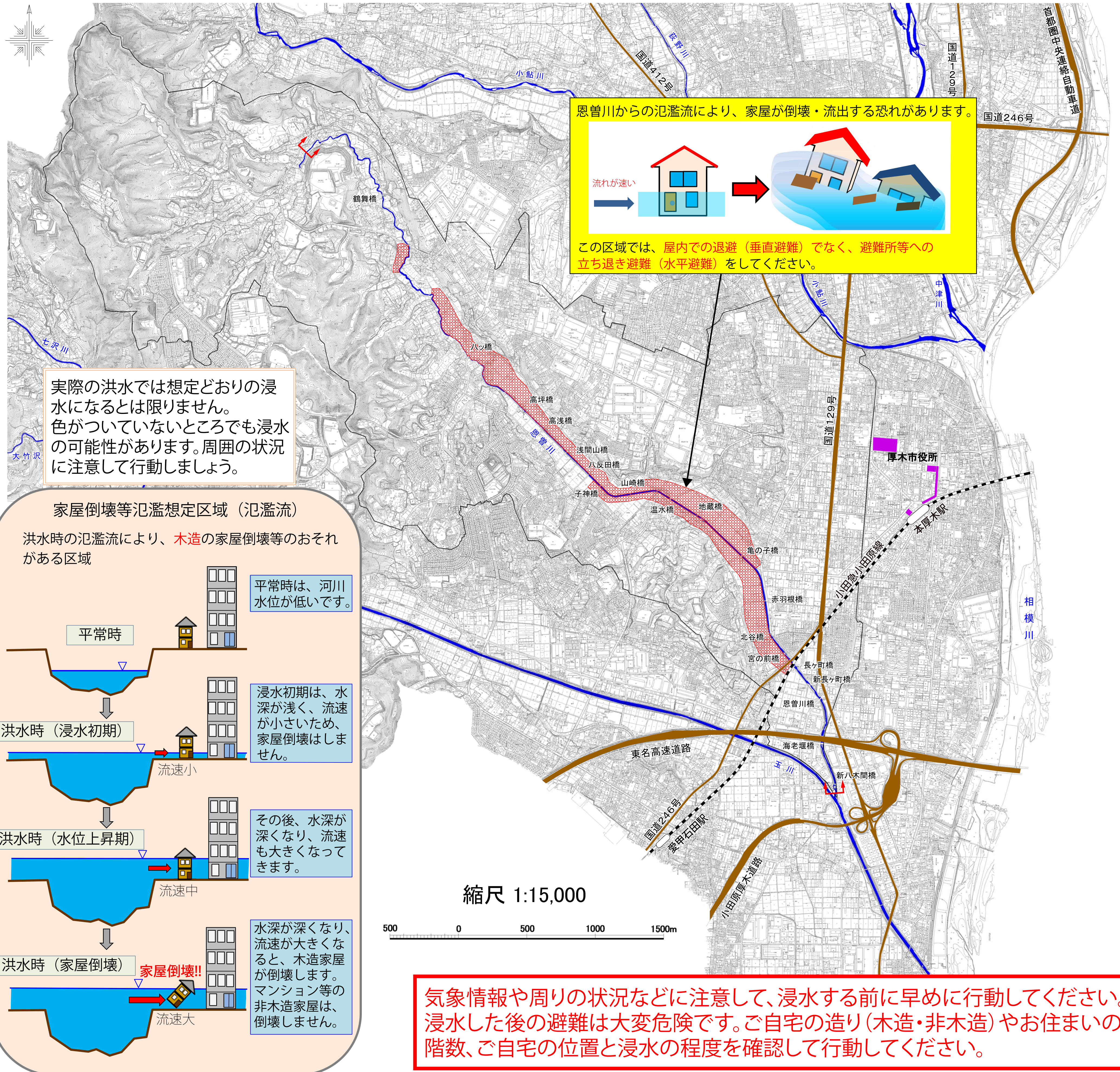
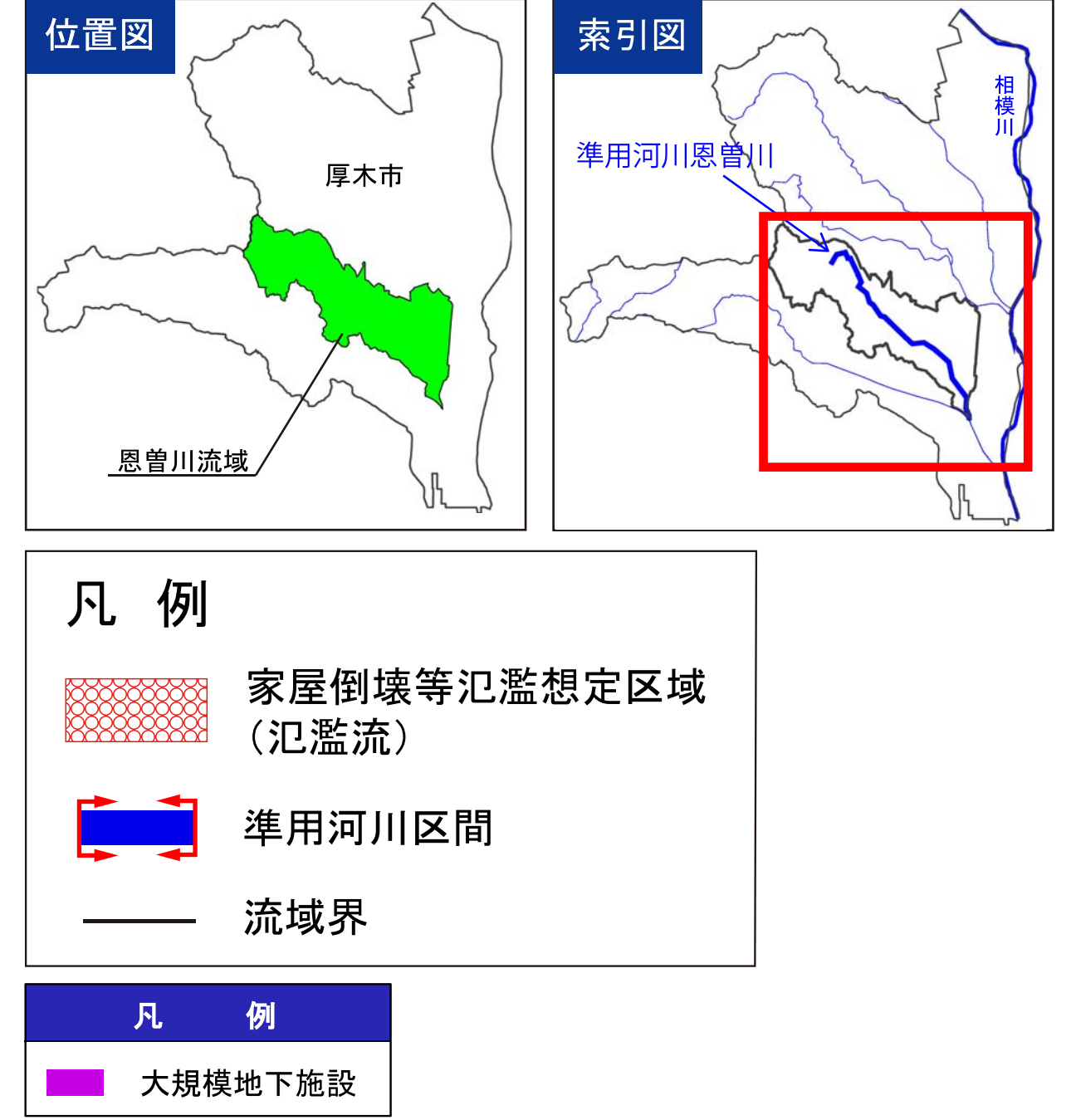
河川が越水することによる住宅地等へ流れ込む氾濫流により、家屋(木造)が倒壊・流出する恐れがある範囲を表した区域の目安を示すものです。

想定最大規模降雨とは、「洪水浸水想定区域図作成マニュアル(第4版)」より算出し、80分の総雨量として179.6mmの雨が降ることを想定しております。

2 基本事項

(1)作成 平成29年5月

(2)対象となる河川 準用河川恩曾川 上流端:市道川との合流点 下流端:玉川との合流点



ご自分の地域やご自宅付近で、どの程度の家屋倒壊等の恐れのある区域か、この洪水浸水想定区域図で確認してください。