



本 厚 木 駅 周 辺 の  
歩いて楽しいまちづくりを考える  
ワー ク シ ョ ッ プ

第2回

2021/11/27

## 次第

10:30～16:00

※終了時刻は前後する可能性があります。

- 1 前回の振り返り【日建設計シビル 黒田】 ( 5分)
- 2 今回の目的と流れ【日建設計シビル 黒田】 ( 5分)
- 3 事例紹介【小田急電鉄株式会社 西村課長】 ( 20分)
- 4 ワークショップの内容【日建設計シビル 黒田】 ( 5分)
- 5 ワークショップ① まち歩き (125分)
- 昼食・休憩**
- 6 ワークショップ② まち歩きで分かったまちの印象 ( 70分)
- 休憩** ( 20分)
- 7 成果発表 ( 30分)



# 1.前回の振り返り

## ■本厚木駅周辺の新たな計画

### (仮称)本厚木駅周辺歩いて楽しいまちづくり推進計画

- まちづくりのテーマ「歩いて楽しいまち」を承継
- にぎわいや魅力を持続的に高めるため、官民一体の取り組みが必要
- まちは“つくる”から“育む”・“使う”時代へ



▷掲載先▷

✓ワークショップ

✓附属機関（関係団体  
や学識経験者等の審議会）

#### 計画の策定方針 R3.6

##### 方針1 自分ごとで、厚木らしいまちづくりを

将来的にまちづくりのプレイヤーとなり得る、若い世代や地域の関係者の意見を積極的に取り入れ、自分ごとで厚木らしさに溢れるまちづくりの検討

##### 方針2 将来像を共有し、官民連携のまちづくりを

まちづくりのテーマ、ゾーニング、民間主導によるまちづくりの誘導施策等を定め、官民連携を推進

##### 方針3 未来に向かって、持続的なまちづくりを

取組状況を共有できる仕組みの検討や適切な目標年次の設定



# 1.前回の振り返り

---

■ワークショップ第1回 10/23(土)13:30～16:30

STEP1 「歩いて楽しいとは？」

STEP2 「本厚木駅周辺の印象」





# 第1回本厚木駅周辺の歩いて楽しいまちづくりを考えるワークショップの取りまとめ（速報）

## 1-4 班合同

### STEP 1:歩いて楽しいまちとは？

#### サブテーマ

「街の好きな/変えたいところ」（親しみやすい雰囲気 etc.）

全て本厚木駅周辺に対する意見の議論となった。好きなところは主に「公園・自然」と「飲食・店舗」で分けられ、変えたいところは主に「一番街のイメージ」とまち全体に対する「ネガティブなイメージ」という形に分けられた。

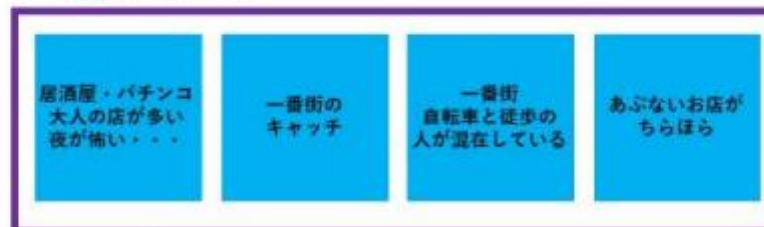
#### 公園・自然



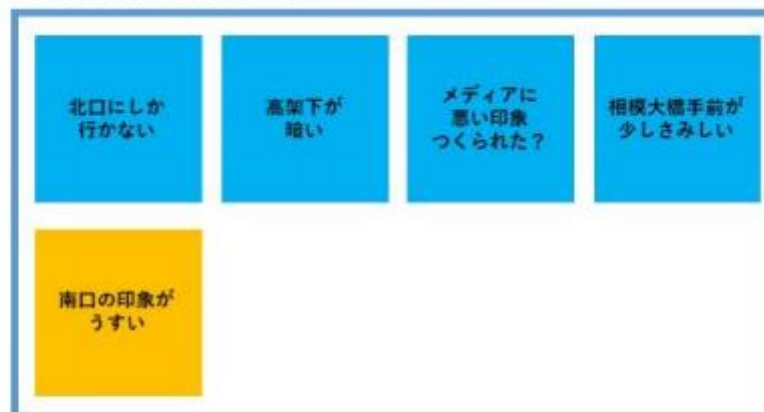
#### 飲食・店舗



#### 一番街のイメージ



#### ネガティブなイメージ



#### インフラ



#### 概要

「街の好きなところ、変えたいところ」は、以下の二つ。（本厚木駅周辺に対する意見）

- 好きなところ
  - ・川が近く、自然や公園がある。利用者が絶えずいる。
  - ・飲食店があって買い物が遅くまでできる。遅くまで空いているラーメン屋さんがある。
- 変えたいところ
  - ・一番街は治安が悪いイメージがある。
  - ・高架下は暗くて街灯が少ない。
  - ・相模大橋はさみしい印象を受けるため、川への道のりを活性化させた方がよい。

# 第1回本厚木駅周辺の歩いて楽しいまちづくりを考えるワークショップの取りまとめ（速報）

## 2班

### STEP 1:歩いて楽しいまちとは？

#### サブテーマ

「街を歩く目的」（行きつけの店で買い物 etc.）

参加者それぞれの好きなまち毎に特徴をまとめ、好きなまちに行く目的や共通点について議論した。

#### こんなところが重要

- ・ちょっと座るところ  
(荷物をおいたり、ベンチに座る)
- ・待ち合わせも座りたい
- ・サイン看板がわかりやすい
- ・道の景観が配慮されている
- ・雨の日濡れないで歩きたい

まなづる町 (小崎さん)	古い、なつかしい 街並み	とても静か (人がいない わけではなく)
人々の生活感が まちにあふれて いる。	大きな建物が 少なく、 ヒューマン スケールなまち	緑が多い

南大沢 (小崎さん)	遊歩道が広く 整備されている	・田園風景 ・緑豊かな自然 ・水がきれい
	車のためではなく、 人のための道	

愛川町 (会田さん)	・太陽が気持ちよい ・歩くときもちが よい ・耳にきこえる音 がきもちよい
・おいしいお店が ある ・酒蔵がある ・古い町並みも 残る	

自由が丘 (高橋)	緑道があって 気持ちよく 歩ける
おしゃれなお店 が沢山あって 眺めて楽しい	買い物するところ 、駅、食事 するところ 歩いてつながって いる

日比谷 (保科さん)		
一流ホテル がある	日比谷図書館 日比谷公園 広場	
格式高い 街並み ホテル	皇居がある	

箱根 (山下さん)	・温泉 ・食べ物 ・買い物 ・街並み すべてが満足 出来る	駅から商店街に 出るとき道路を 横断しなくても いい 階段？
	エレベーターやコ インロッカーが 充実している	観光スポッ ト が多い

#### 概要

「街を歩く目的」は、買い物や食事、街並みを眺めること。

- 歩いて楽しいまちの共通点は楽しみやストーリーがあること。
- 歩いて楽しい街で重要なことは以下の三つにまとめられる。
  - 座れる場所がある(本厚木駅前待ち合わせや休憩目的で座れる場所がない)
  - 看板が見やすい(トイレや目的地がどこにあるか、よくわかるまち)
  - 雨に濡れずに歩ける場所がある(本厚木駅前雨に濡れずに歩ける場所が少ない)
- 何よりも大事なことは街並みや風景を損ねないこと。



# 第1回本厚木駅周辺の歩いて楽しいまちづくりを考えるワークショップの取りまとめ（速報）

## 3班

### STEP 1:歩いて楽しいまちとは？

#### サブテーマ

「歩いて楽しい瞬間」（新しい店を見つけた瞬間 etc.）

好きなまちを「観光」「自然」「多様性」という三つのグループに分けて共通点を議論した。

道の規模も  
丁度良くて歩きやすい、  
歩きたくなる

生活が見える、穴場を見つける

『発見』

観光



アクセス良

小路のかくれ家  
穴場を見つける



人が多すぎて  
歩きにくい

美術館・動物園・・・  
多様性



自然



思い出の場所が消えてしまう  
さびしさ  
林が住宅地に・・・

色んな所に行ける  
色んな顔

歩きたくなるまちの特徴



#### 概要

「歩いて楽しい瞬間」は、生活が垣間見えたり、穴場を見つけるような『発見』の瞬間。

●観光、アクセスの良さ、自然という共通点を持つものでまとめた。

〔観光〕  
江の島は小道があり穴場を見つけられるため、歩いてわくわくする街になっている。

〔アクセスの良さ〕  
いろいろなところに行けることで、様々な街の顔が見れる。一方で人が多すぎて歩きづらいというデメリットもある。

〔自然〕  
昔はあった自然が今は建て替えなどでビルに変わり、無くなってしまった。残すべきものもある。

●都心の街は色々な楽しみがあるという一方で、人の密度が高すぎて歩きにくく、観光地は比較的遠が歩きたくなるように作られているという意見もあった。

# 第1回本厚木駅周辺の歩いて楽しいまちづくりを考えるワークショップの取りまとめ（速報）

## 5班

### STEP 1:歩いて楽しいまちとは？

#### サブテーマ

「コロナ明けにやりたいコト」（飲み屋をハシゴetc.）

好きなまち別に付箋の色を統一し、やりたいコトや好きなまちの特徴をグループ分けした。

江古田 池袋 代官山	横浜	三ツ境	京都	伊勢
方さん	高梨さん	楢山さん	河北さん	遊佐さん

運動する	食べ歩きが出来る
話しながら食べる	大勢で集まりたい
同窓会したい	笑えること 飲み会やカラオケ
動物園 水族館に行く	コロナ明けにやりたいコト

#### 歴史・文化

音楽のある	文化
歴史が感じられる	

#### にぎわい

多年代の人がいる	緊張してる街、 リラックスしてる街 組み合わせ
人々の元気な声	イベント 豊富
子供の声	プロスポーツの 地元
親しい友達がいる	知り合いと たまたま会う

#### 安心・安全

心のゆとりがある	気軽に歩ける	生活してる感じ
ゴミが落ちていない	他の人がやってる ことが見える	

#### 飲食・食事

そのまちにしかないものがある	目を惹く店がある
行きつけの店がある	中の様子が見える
飲食店が充実している	

#### 色んなジャンルの買い物

ほしいものを売っている	買い物がいっぱいできる
-------------	-------------

#### 交通発展

交通の便が良い	常に発展している	オシャレな街
---------	----------	--------

#### 自然がある

自然が楽しめる	自然	海がある
---------	----	------

#### 概要

「コロナ明けにやりたいコト」は、人と集まって交流することや出かけること。

- よく行く街は「おしゃれ」、「お店が豊富」、「歴史がある」というのが共通点。
- 歩いて楽しい要素は以下の3つに分けられる。
  - ・歴史、文化、音楽を感じられる
  - ・その街にしかないものがある(行きつけのお店やプロスポーツ等)
  - ・店内の様子が見える
- 本厚木駅周辺への意見
  - ・大山や川もあるので自然が豊か。
  - ・交通の便（特に車）が良い。
  - ・10,20代がこの街で何でも買えると思えるお店があるという。



# 1.前回の振り返り

---

- ワークショップ第1回 10/23(土)13:30~16:30
  - STEP1 「歩いて楽しいとは？」
  - STEP2 「本厚木駅周辺の印象」







# 第1回本厚木駅周辺の歩いて楽しいまちづくりを考えるワークショップの取りまとめ (速報)

## 2班

### STEP 2:本厚木駅周辺の印象

#### サブテーマ

「街を歩く目的」(行きつけの店で買い物 etc.)

まちなかのよく行く場所(目的地)をピックアップし、普段まちを歩いて感じた印象を議論した。



**概要**  
 川を活かすべきと考えた。具体的には以下のように整理できる。  
 ●本厚木駅周辺にゆったりできる場所が少ない。  
 一川沿いを有効活用することで憩いの場所ができる考えた。川に近づけるような河川空間の整備や、川沿いのイベントを実施する等が考えられる。  
 ●旧大山街道を中心に栄えた昔からの歴史が川沿いにある。一駅から人を引き込み商店街を賑やかにするポテンシャルがある。

**STEP1・2に対する東京工芸大学 八尾教授からのコメント**  
 ちょっと座るところ、街の景観、川との関係など、どれも重要な意見である。  
 本厚木駅周辺にポテンシャルを感じているが、もう一歩というところは共感する。





# 第1回本厚木駅周辺の歩いて楽しいまちづくりを考えるワークショップの取りまとめ (速報)

## 5班

### STEP 2: 本厚木駅周辺の印象 サブテーマ 「コロナ明けにやりたいこと」(飲み屋をハシゴ etc.)

本厚木周辺に特定してコロナ明けにやりたいこと  
の意見は出なかったため、まちの良さや悪いところ、  
悪いところを議論した。



● 良いところ  
● 悪いところ

クレーム 多すぎる

ちゃん 彫刻が かわいい

テイクアウトして 座って食べたい

なんばパークス 公園 + 買い物

ゴミが多い

夜と昼で 印象ちがう

屋は子供 がいる

暗い印象 がある

建物が 高く て暗い

女性が 入りやすい 店少ない

朝ゴミ

北口は にぎわって いる

印象が ない

大型店舗 がある

一人で 入りやすい 店が多い

朝ゴミ

北口は にぎわって いる

印象が ない

お店が 少ない

キャッチが 多い

タバコを 吸う人が 夜多い

朝ゴミ

北口は にぎわって いる

印象が ない

もみじの手 無料 (アミュー8F)

ブッチャー

細い道が 抜け道に なっている

朝ゴミ

北口は にぎわって いる

印象が ない

視認性 × 隅切りのない 交差点多い

小さな公園 が活かされ っていない

地下道が 便利 ・殺風景

朝ゴミ

北口は にぎわって いる

印象が ない

無個性

活かされて いない

似たような お店が多い

朝ゴミ

北口は にぎわって いる

印象が ない

マンション が多い

チェーン店 が多い

似たような お店が多い

朝ゴミ

北口は にぎわって いる

印象が ない

2つローン 意味不明

駅の中で ミロード等 の周辺が 楽しい

バス停が ありすぎる

朝8時の バス混んでる (1限)

土曜日の バスの本数 少ない

朝ゴミ

概要  
本厚木駅周辺で良いところ/悪いところをプロットした。具体的には以下のように整理できる。  
●良いところ  
・北口や商店街は賑やかで一人で入りやすい店や大型店舗がある。  
●悪いところ  
・ゴミのポイ捨てや公園での喫煙など雰囲気が悪い場所がある。  
・女性が入りやすいお店がない。  
・車の抜け道で危険な箇所がある。  
・朝の渋滞でバスが遅れて、電車で乗り遅れる。  
・小さな公園が活かされていない。  
・チェーン店ばかりで個性が無い。

STEP1・2に対する東京工芸大学 八尾教授からのコメント  
本厚木駅周辺にも歴史、音楽、その街にしかないものはあるが顕在化していない。  
元気な子供の声は中央公園やほとぼっぱ公園では聞こえているが、街全体では聞こえない。人がほとんどいない公園をしっかりと活用できれば街がより良くなる。

## 2. 今回の目的と流れ

### ■目的

まちを育む・使う人（プレイヤー）の目線で  
本厚木駅周辺の歩いて楽しいまちを考える。

### ■ワークショップ（全3回）の開催概要

第1回 10/23(土)13:30～16:30（終了時刻は前後する可能性があります。）

開催背景等の共有、「歩いて楽しい」を考えてみる

----- 第3回取りまとめを見据えて、議論をお願いします。

第2回 11/27(土)10:30～16:00（終了時刻は前後する可能性があります。）

実際にまちを歩いて体験してみる

⇒班ごとに担当エリア設定（P18参照） ※第3回も同じエリア

第3回 12/19(日)13:30～16:30（終了時刻は前後する可能性があります。）

好きな場所、したいコト、一人一人にできることなどの取りまとめ

市から附属機関へワークショップの成果を報告

※附属機関が取りまとめる提言書の参考資料となります。

## 2. 今回の目的と流れ

---

### ■本日の流れ

事例紹介〔小田急電鉄(株)エリア事業創造本部課長 西村靖生様〕

20分

ワークショップ① まち歩き

125分

班ごとに適宜、昼食・休憩を取ってください。

ワークショップ② まち歩きで分かったまちの印象

70分

〔休憩20分〕

成果発表

30分

解散



# 3.事例紹介

## 4.ワークショップの内容

### ワークショップ① まち歩き

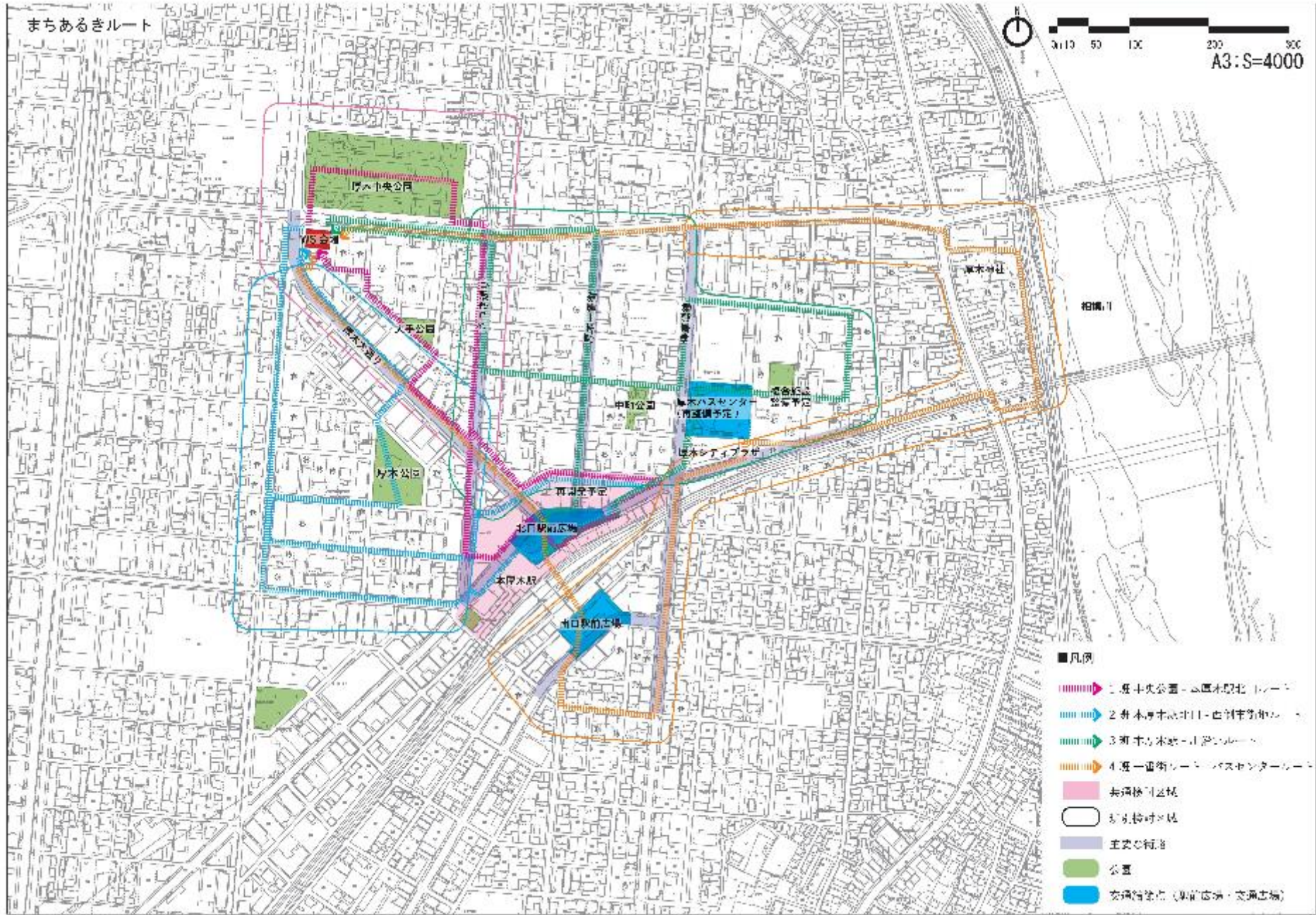
- 前回の議論や他の班の意見を思い出しながら**担当するエリアを実際に歩いてみる。**

※通行や営業などの邪魔にならないように歩きましょう。

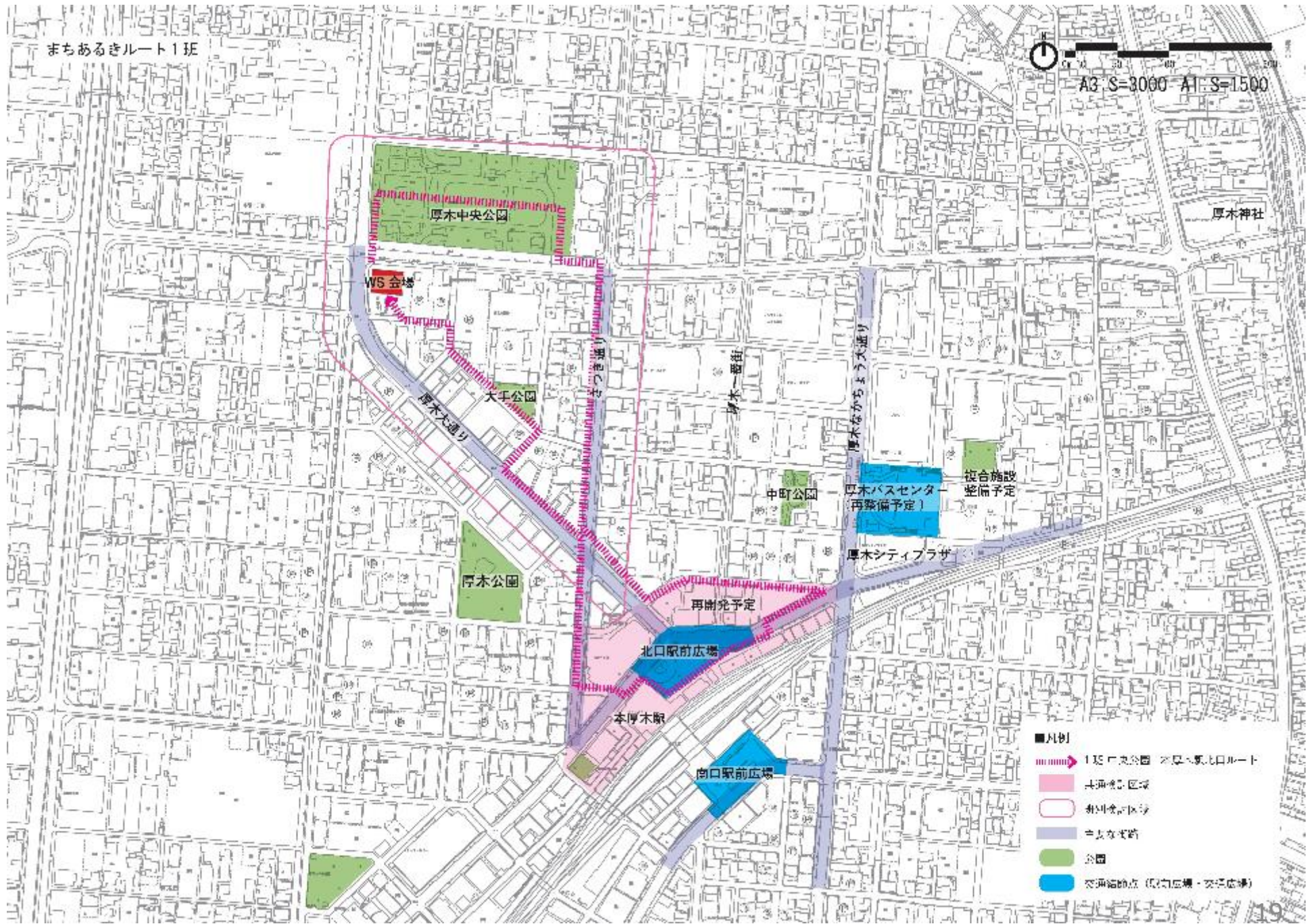
※疲れたら、無理せずスタッフに言いましょう。

- 重要** □ 普段、まちなかで買い物や飲食、散歩をしたり、お店を経営したりなど「**まちを育む・使う人**」の視点から、**〇〇でこんなコトができる〔現在〕、将来△△が変わったらこんなコトをしたい〔未来〕**などについて、意見交換しながら歩く。その中で、**気になったものやシーン、話題になったものを写真に撮る。**

- 地図（A3）に、意見交換したことなどをメモする。

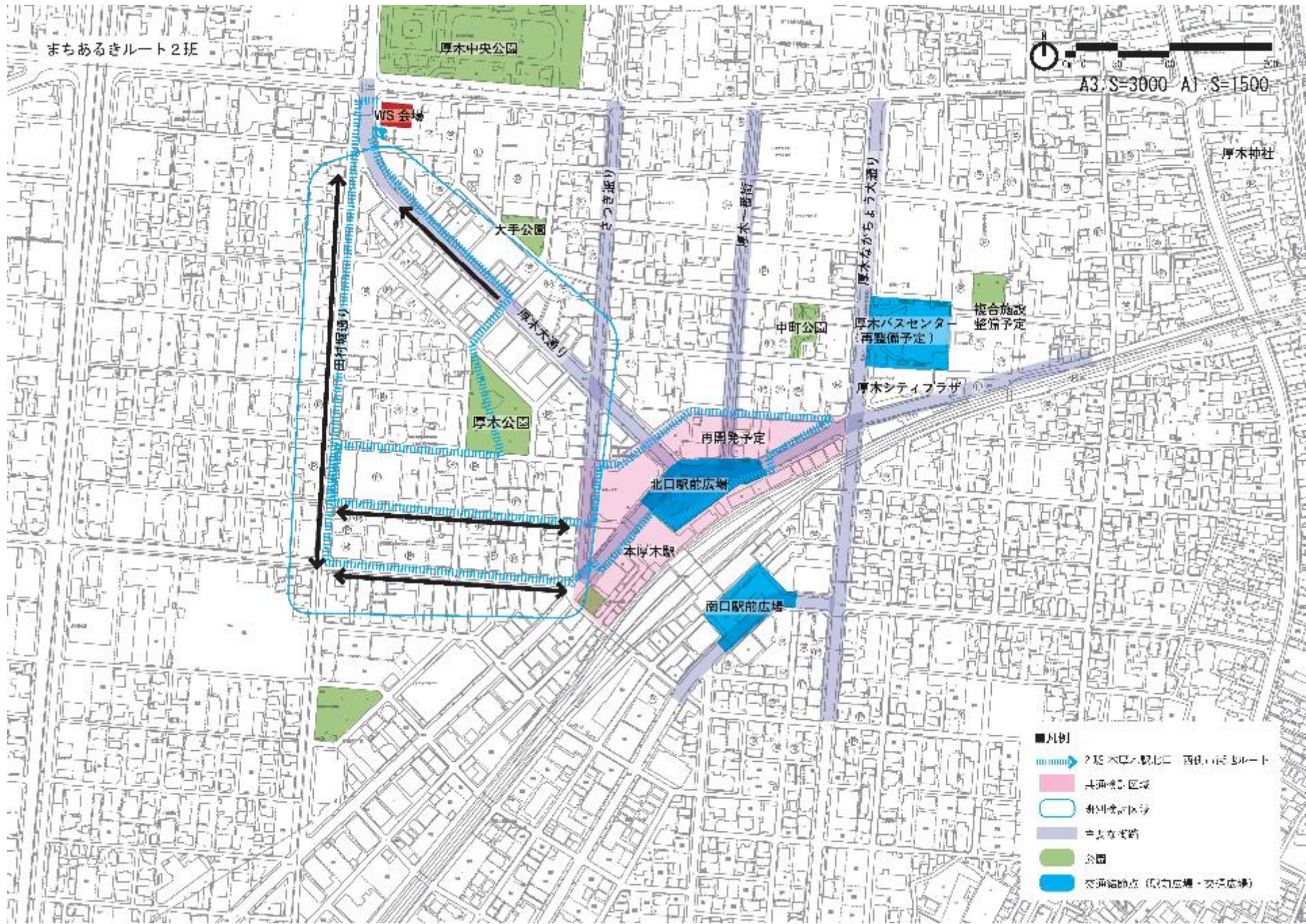






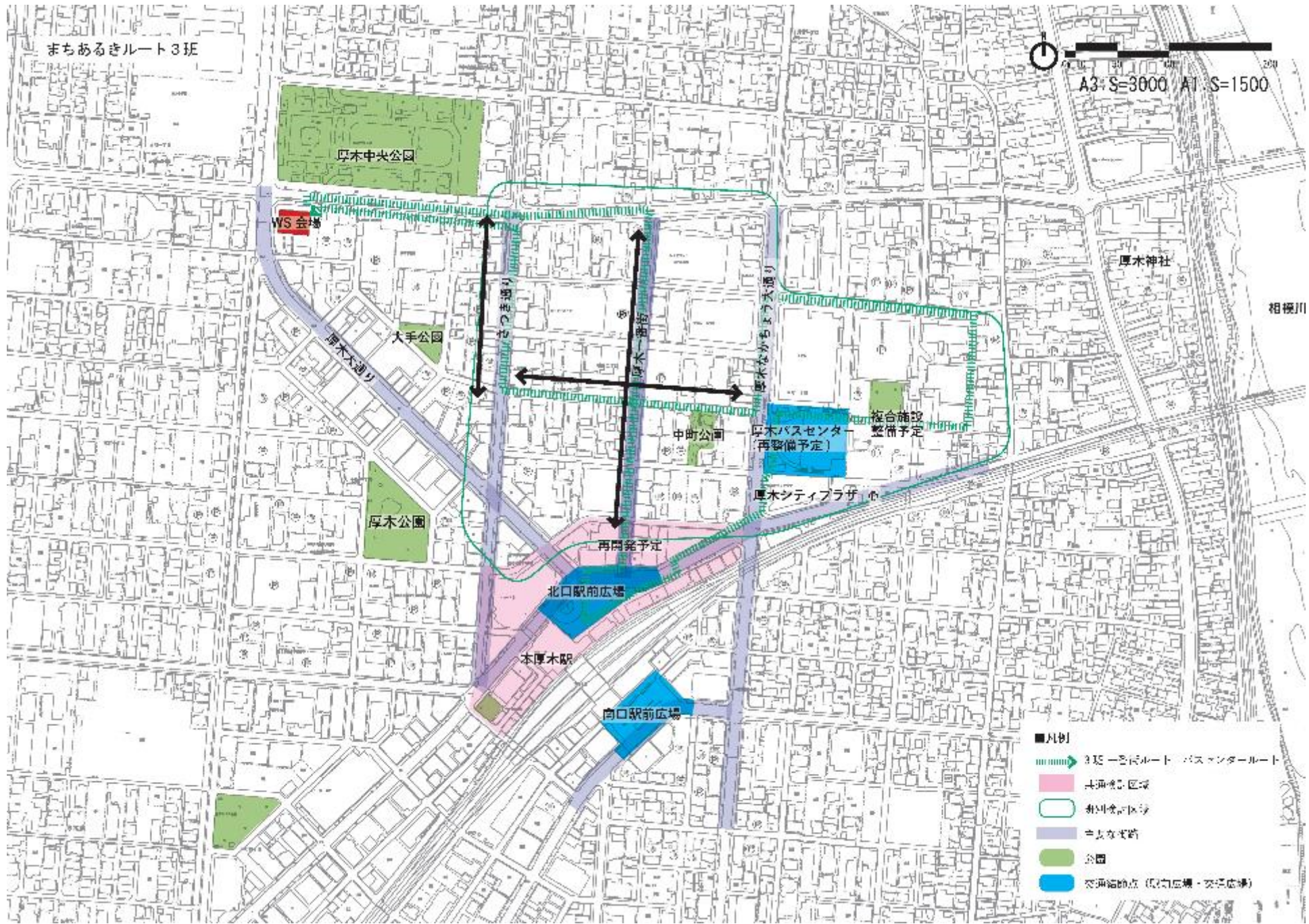
- 凡例
- 1班 広尾公園 ※厚木駅北口ルート
- 再開発区域
- 利用検討区域
- 主要な道路
- 公園
- 交通結節点 (駅周辺・交差点等)





- 凡例
- 2班 本口・北口・南口まちあるきルート
- 再開発区域
- 市開発区域
- 主要な道路
- 公園
- 交通結節点 (駅周辺・交差点等)





- 凡例
- 3班一歩バスルート・バスセンタールート
  - 再開発区域
  - 利用検討区域
  - 主要な道路
  - 公園
  - 交通結節点 (駅・広場・交差点等)





## 4.ワークショップの内容

### ワークショップ② まち歩きで分かったまちの印象

- 重要** □ 普段、まちなかで買い物をしたり、散歩をしたり、遊んだり、お店を経営したりなど「**まちを育む・使う人**」の視点から、**実際に歩いてみた分かったまちの印象**（「**歩いて楽しいまち**」につながる気になったものやシーン、話題になったものなど）について、話し合ってみてください。
- 重要** □ ○○でこんなコトができる〔**現在**〕、**将来△△が変わったらこんなコトをしたい**〔**未来**〕についても意見を出し合ってみてください。
- **各班に撮影した写真を配布しています。**話題になったシーンについて思い出しながら重要な写真を**マップに貼り付けてみてください。**



# ワークショップについて ご不明な点はありませんか？

個別の事業に関するご質問は、  
ワークショップ終了後、市の職員までお尋ねください。

# 5.ワークショップ①

## まち歩き 〔125分〕

- ①荷物はご自身で管理してください。  
(紛失等の責任は負いかねます。)
- ②班ごとに適宜、昼食・休憩を取ってください。
- ③12時30分～13時15分の間に、この会場へお戻りください。  
(建物入口は職員のみ開錠可能)



6.ワークショップ②  
まち歩きで分かった  
まちの印象  
〔70分〕

20分休憩

# 7.成果発表

話し合ったことを発表してください！  
発表者は毎回変えてみましょう！



## 次回のご案内

---

### 第3回 本厚木駅周辺の歩いて楽しいまちづくり を考えるワークショップ

**【日時】 12/19(日)13:30～16:30**

※終了時刻は前後する可能性があります。

**【場所】 厚木市役所第2庁舎16階会議室**

※第1回・第2回と同じ場所です。

**【内容】 好きな場所、したいコト、一人一人に  
できることなどの取りまとめ**

<参加者の皆様へのお願い>

- ①新型コロナウイルス感染症の感染状況に応じて、開催日程を変更する場合があります。その際は、改めて皆様にご案内いたします。
- ②開始時間の30分前から開場する予定です。
- ③公共交通又は徒歩でお越しくください。お車でお越しの場合、本庁舎西側駐車場又は厚木中央公園地下駐車場をご利用ください。ワークショップの開催時間に応じて、無料の駐車券をお渡しします。

閉会

本日はありがとうございました。  
次回（最終回）お会いできるこ  
とを心待ちにしております。

アンケートは各班のスタッフに  
ご提出ください。