

厚木北地区

地区別防災カルテ【地震編】(概要)

◆地区構成

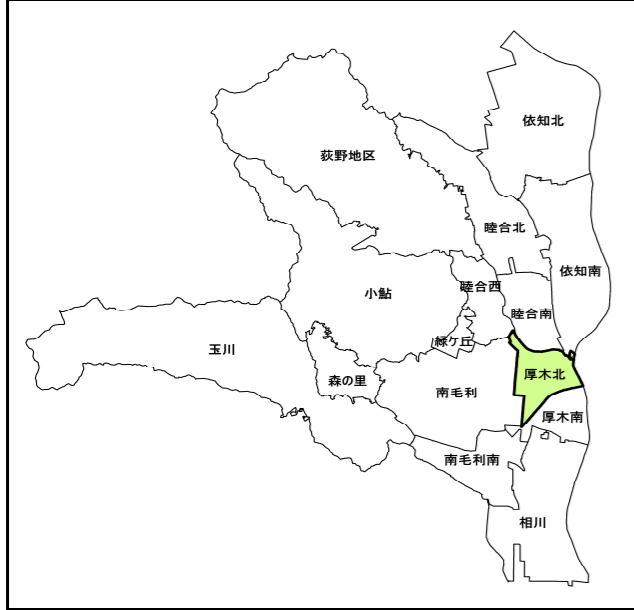
◆町丁名
松枝1・2丁目、元町、東町、寿町1～3丁目、水引1・2丁目、厚木町、中町1～4丁目、栄町1・2丁目、田村町、吾妻町、厚木

◆指定避難所等
厚木北公民館、厚木小学校、戸室小学校、厚木中学校、厚木北児童館、吾妻町児童館、厚木中央公園

◆地区概要

◆地域概要
厚木市の東部、本厚木駅の北側に位置する。東側を流れる相模川の自然堤防や後背湿地からなる。市役所もある市内中心部のため人口密度も高い。近年、大きな災害はないが、台風の大雨で道路が冠水する被害が発生している。

◆地区割り図(15地区)



◆地区現況

人口 : 22,469人
世帯数 : 11,918世帯

	男	女	合計
0～4歳	543	510	1,053
5～64歳	8,985	7,937	16,922
65歳以上	1,982	2,512	4,494
合計	11,510	10,959	22,469

※平成31年4月現在

建物棟数 : 3,577棟

		昭和55年以前	昭和56年以降
木造	住家	907	1,043
	非住家	36	28
非木造	住家	79	716
	非住家	299	469
合計		3,577	

※平成30年1月現在

◆被害想定結果(都心南部直下地震)【平成31年3月調査】

地震動

震度	震度範囲
6弱	6弱～6強

人的被害

	死者(人)	重症者(人)	中等症者(人)	軽症者(人)
建物倒壊	6	2	29	54
急傾斜地崩壊	0	0	0	0
屋内収容物落下	0	0	2	4
屋内収容物転倒	1	1	7	9
屋外落下物	0	0	0	0
ブロック塀	0	1	3	3
火災	0	-	-	-
合計	7	4	41	70

建物被害

	全壊数(棟)	半壊数(棟)
揺れ	99	438
液状化	3	5
急傾斜地崩壊	0	0
合計	102	443

ライフライン

上水道		下水道		電力	通信	都市ガス
被害数(箇所)	断水人口(1～3日後)(人)	被害延長(km)	機能支障人口(人)	停電軒数(軒)	不通回線(件)	供給停止件数(件)
6	7,113	2	953	423	3,628	2,239

生活支障

避難者

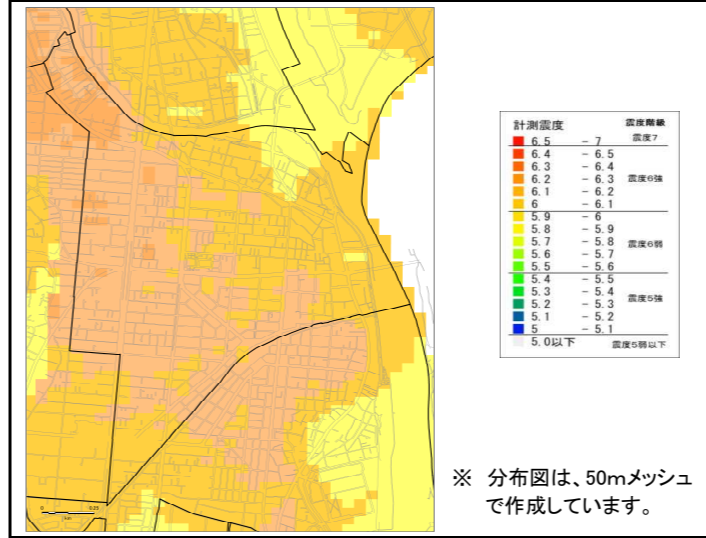
1日後(人)	4日後(人)
4,005	3,974

地震火災

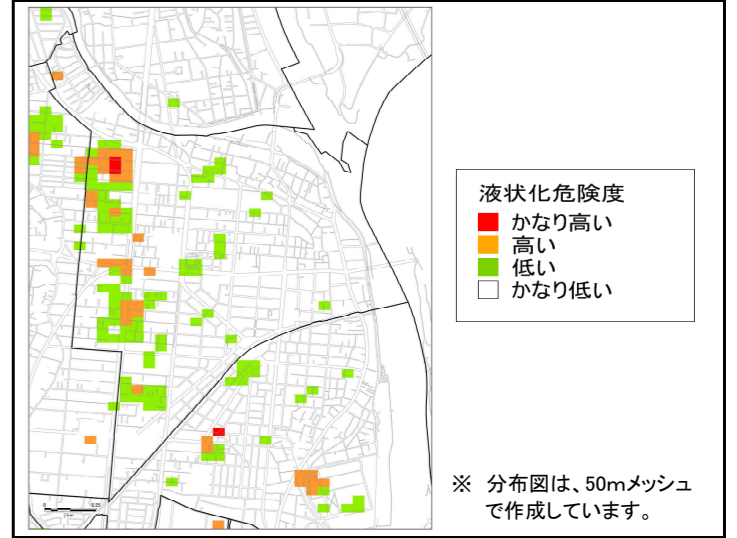
延焼	焼失棟数(棟)
	6

※被害想定結果の数値は、四捨五入の関係上、合計値が合わない場合があります。

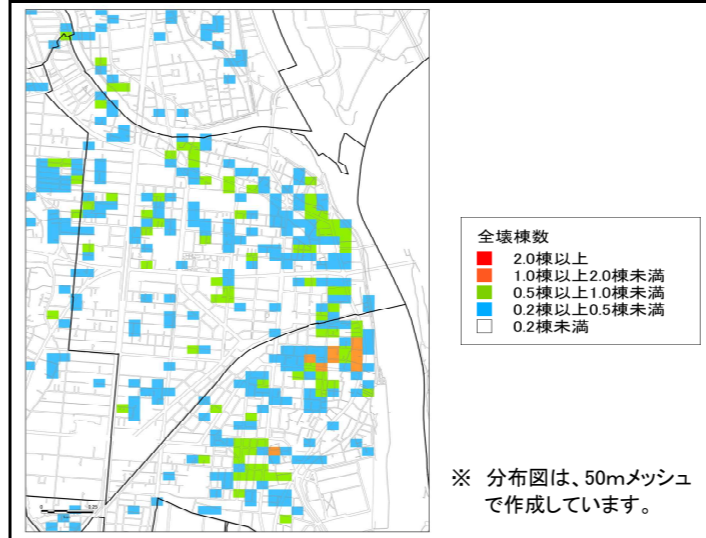
◆①震度分布図(都心南部直下地震)



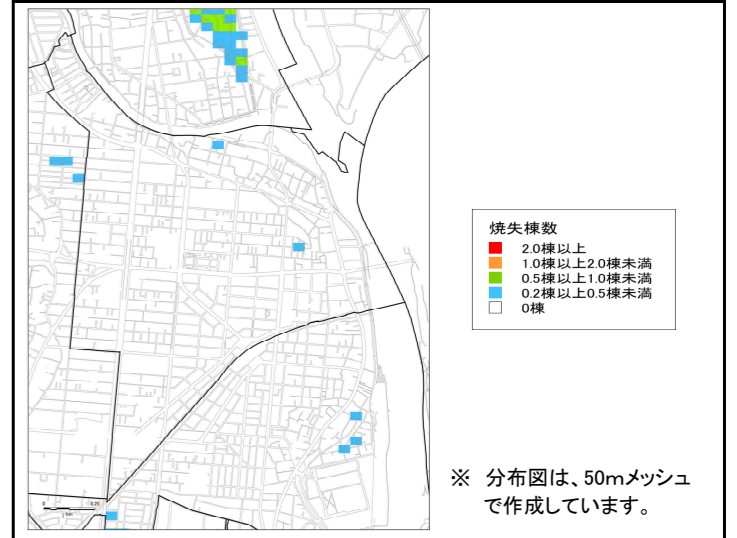
◆②液状化危険度分布図(都心南部直下地震)



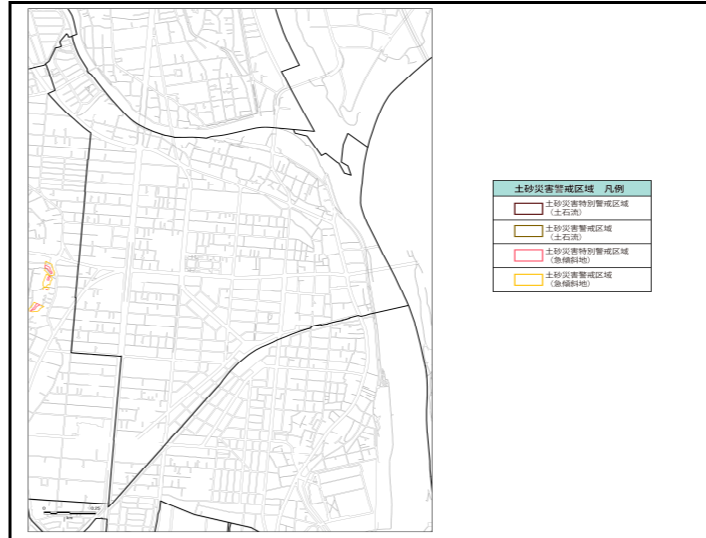
◆③全壊棟数分布図(都心南部直下地震)



◆④焼失棟数分布図(都心南部直下地震)



◆⑦土砂災害警戒区域図



◆所見

震度は、地区全域で震度6弱～6強と想定され、地盤状況により揺れの大きさが決まる傾向がある。液状化は、揺れの大きい区域を中心に、かなり高い危険度が分布している。全壊棟数は、全体で102棟と想定され、揺れによる被害が99棟、液状化による被害が3棟と想定される。焼失棟数は、地区内で6棟が想定される。

厚木北地区

地区別防災カルテ【水害編】(概要)

◆地区構成

◆町丁名
松枝1・2丁目、元町、東町、寿町1～3丁目、水引1・2丁目、厚木町、中町1～4丁目、栄町1・2丁目、田村町、吾妻町、厚木

◆指定避難所等
厚木北公民館、厚木小学校、戸室小学校、厚木中学校、厚木北児童館、吾妻町児童館、厚木中央公園

◆地区概要

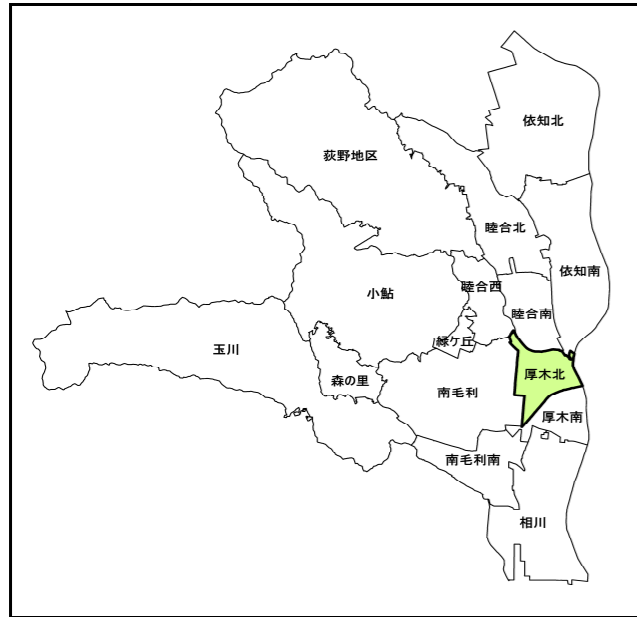
◆地域概要
厚木市の東部、本厚木駅の北側に位置する。東側を流れる相模川の自然堤防や後背湿地からなる。市役所もある市内中心部のため人口密度も高い。近年、大きな災害はないが、台風の大雨で道路が冠水する被害が発生している。

◆被害想定結果(想定最大規模降雨)【令和3年3月調査】

※被害想定結果の数値は、四捨五入の関係上、合計値が合わない場合があります。

想定ケース	被災者数	被災世帯数	避難者数
	(人)	(世帯)	避難率40% (人)
全ケースの最大浸水深	21,938	11,122	8,775
相模川	20,714	10,564	8,286
中津川	0	0	0
小鮎川・荻野川	19,620	9,918	7,848
玉川・細田川	0	0	0
恩曾川	7,255	4,131	2,902
善明川	0	0	0
山際川	0	0	0

◆地区割り図(15地区)



◆近年の主な風水害等の災害履歴

- 平成15年 5月 台風4号 栄町地内で道路冠水
- 平成16年10月 台風22号 松枝地内で道路冠水
- 平成25年 4月 大雨 中町、栄町、田村町地内で床下浸水、道路冠水
- 平成25年 9月 台風18号 水引、中町、栄町、田村町地内で床下浸水
- 平成26年10月 台風18号 水引、栄町、田村町地内で道路冠水
- 平成29年10月 台風21号 水引地内で道路冠水
- 令和 3年 7月 大雨 栄町、田村町地内で道路冠水

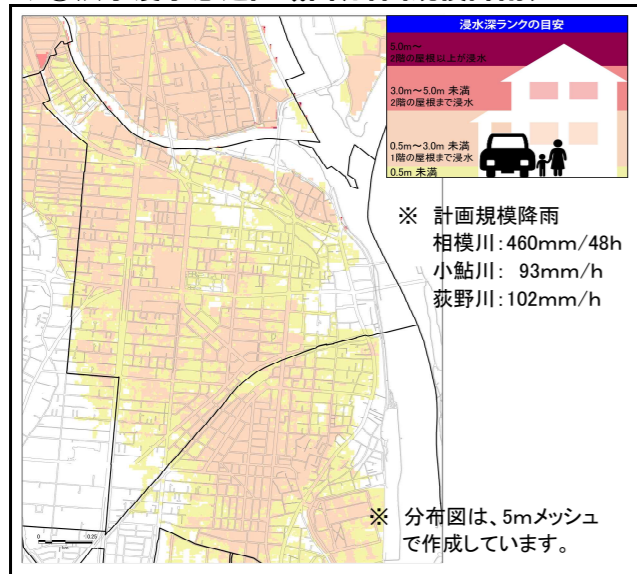
建物被害

想定ケース	床上浸水	床下浸水	浸水合計	全壊	半壊	全半壊合計
	(棟)	(棟)	(棟)	(棟)	(棟)	(棟)
全ケースの最大浸水深	3,789	94	3,883	758	3,051	3,809
相模川	3,566	200	3,766	668	2,907	3,575
中津川	0	0	0	0	0	0
小鮎川・荻野川	2,437	1,000	3,437	95	2,364	2,459
玉川・細田川	0	0	0	0	0	0
恩曾川	724	303	1,027	22	691	713
善明川	0	0	0	0	0	0
山際川	0	0	0	0	0	0

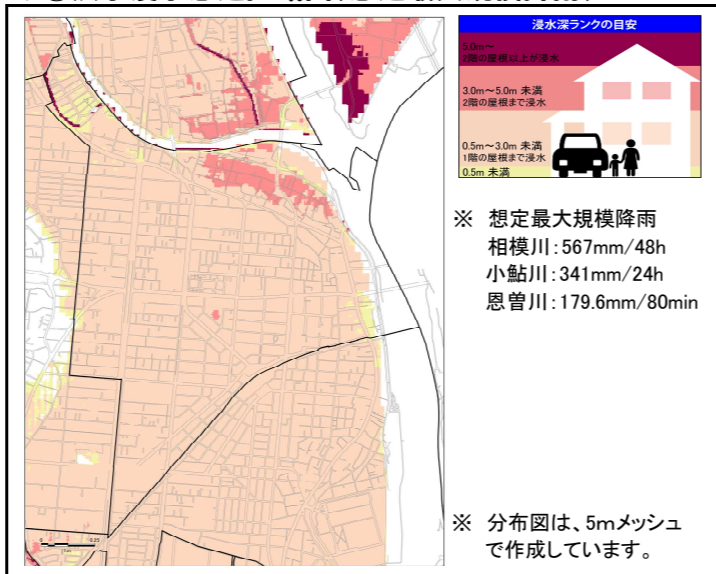
ライフライン被害・水害廃棄物発生予測

想定ケース	上水道被害影響人口	下水道被害影響人口	電力被害影響人口	通信被害影響人口	ガス被害影響人口	水害廃棄物発生量
	(人)	(人)	(人)	(人)	(人)	(t)
全ケースの最大浸水深	4,160	21,938	18,938	19,789	12,838	164,501
相模川	3,717	20,714	17,302	18,062	11,444	148,437
中津川	0	0	0	0	0	0
小鮎川・荻野川	1,397	19,620	9,149	9,436	3,432	50,768
玉川・細田川	0	0	0	0	0	0
恩曾川	630	7,255	3,298	3,428	1,850	16,664
善明川	0	0	0	0	0	0
山際川	0	0	0	0	0	0

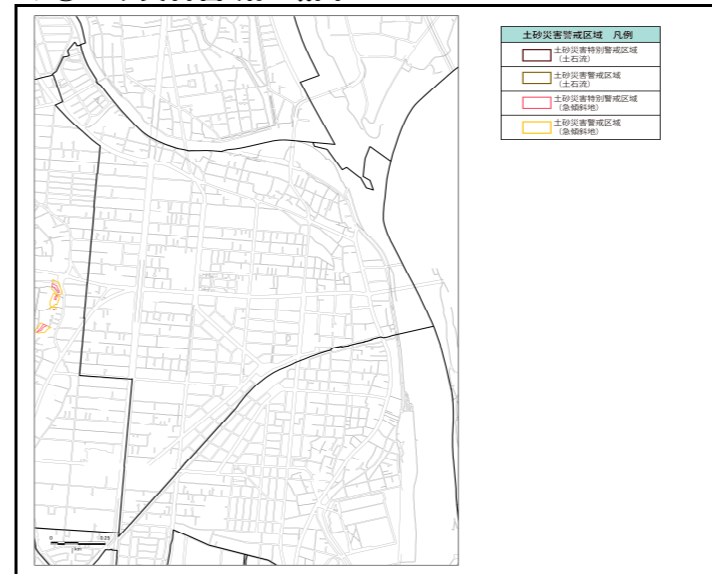
◆⑤洪水浸水想定区域図(計画規模降雨)



◆⑥洪水浸水想定区域図(想定最大規模降雨)



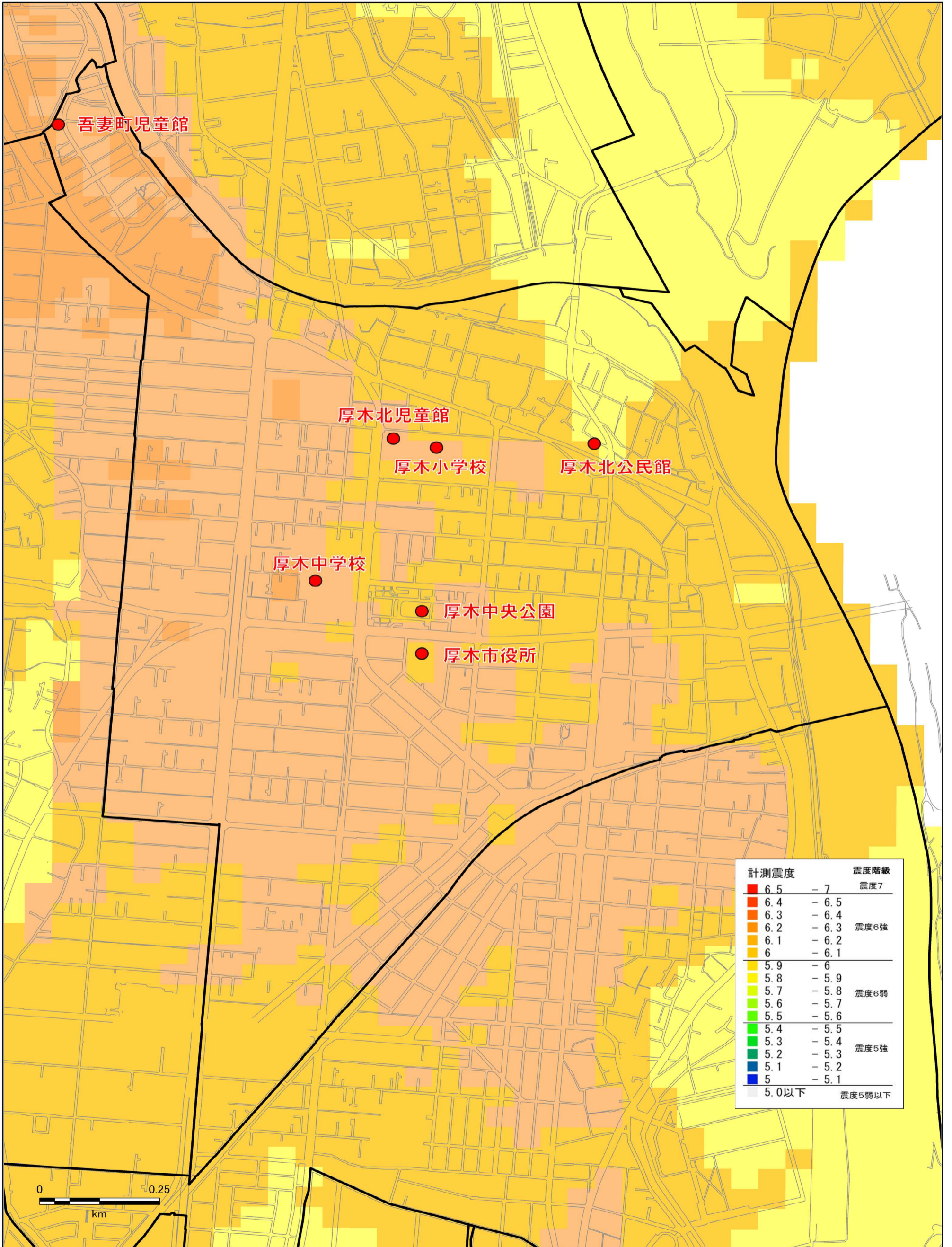
◆⑦土砂災害警戒区域図

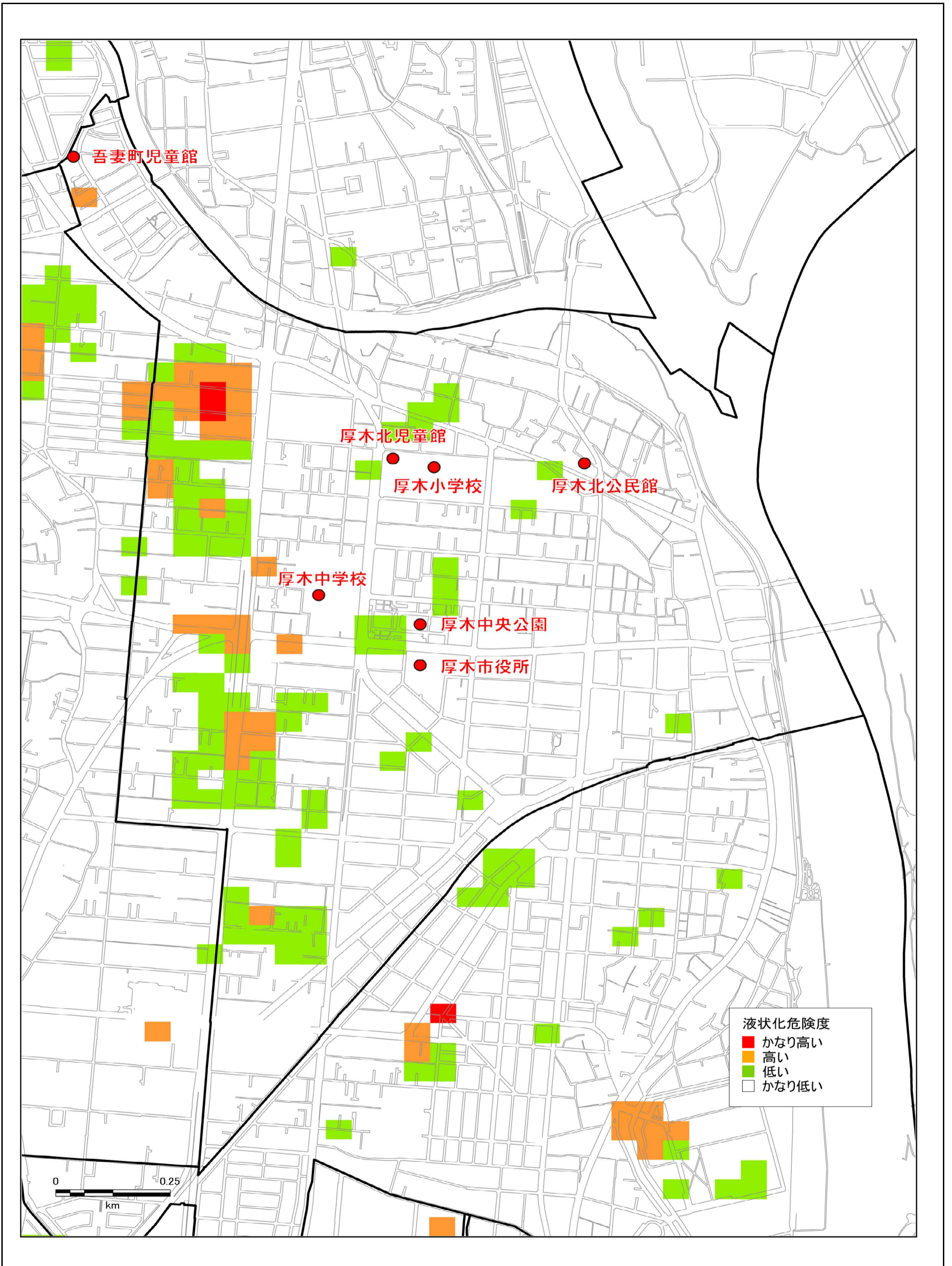


◆所見

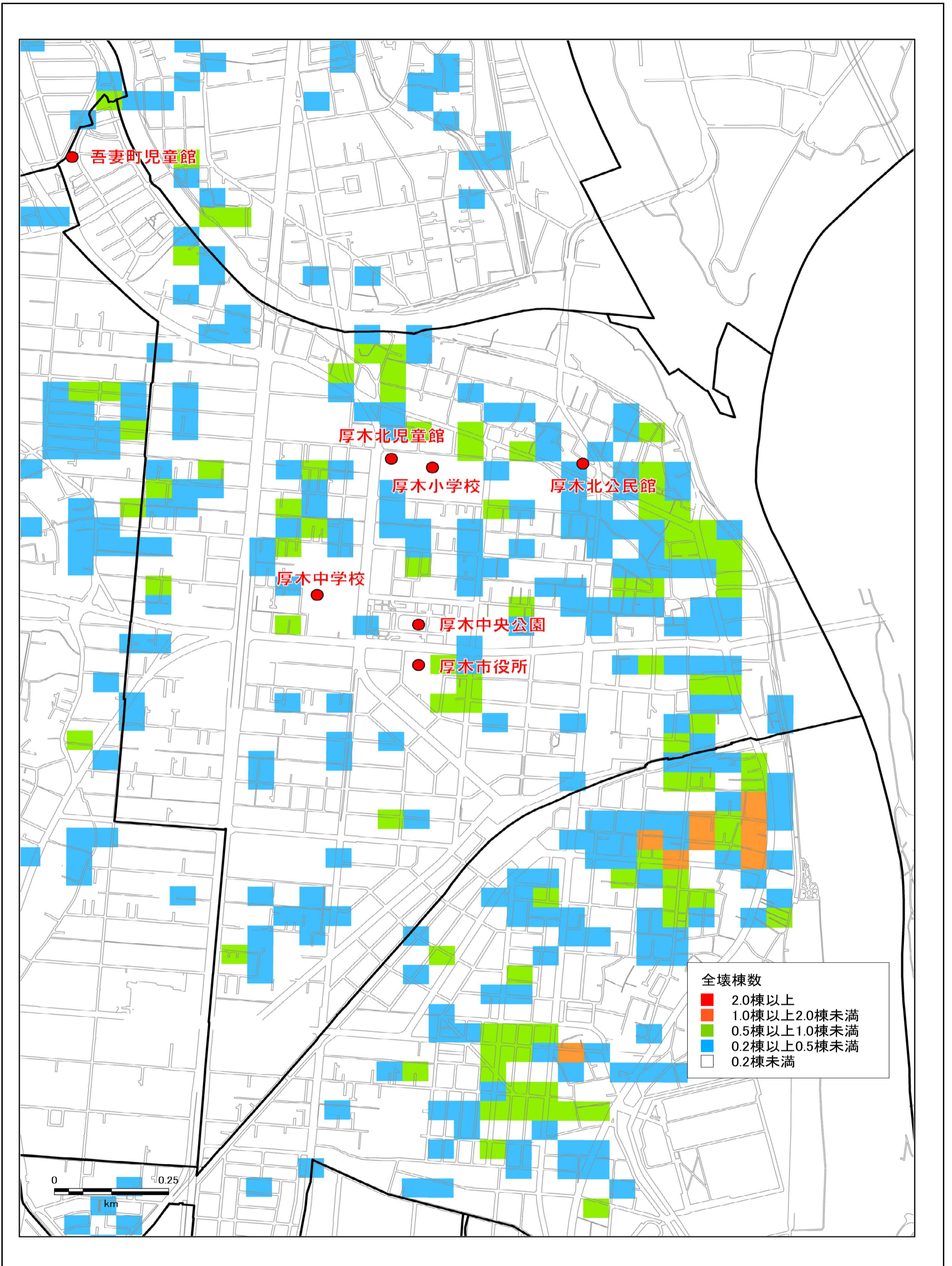
洪水による浸水は、計画規模降雨においては、地区の大半が浸水すると想定され、浸水深は、0.5m未満の箇所、0.5m～3.0m未満の箇所が点在する。
 想定最大規模降雨においては、地区のほとんどが浸水すると想定され、浸水深は、0.5m～3.0m未満の箇所が大半で、3.0m～5.0m未満、5.0m以上の箇所も存在する。
 地区内に土砂災害警戒区域は存在しないため、土砂災害の想定はない。

①震度分布図(都心南部直下地震)

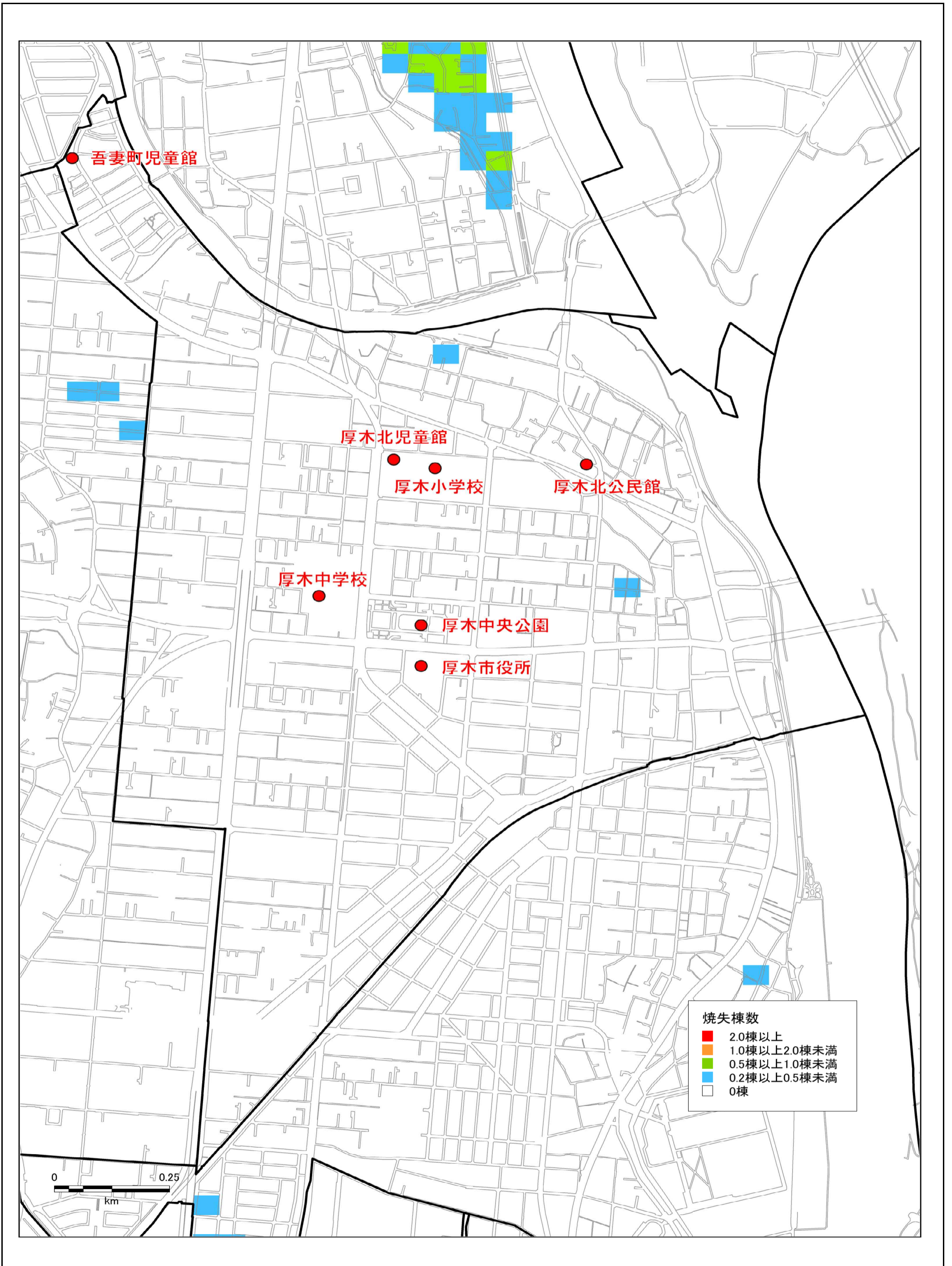




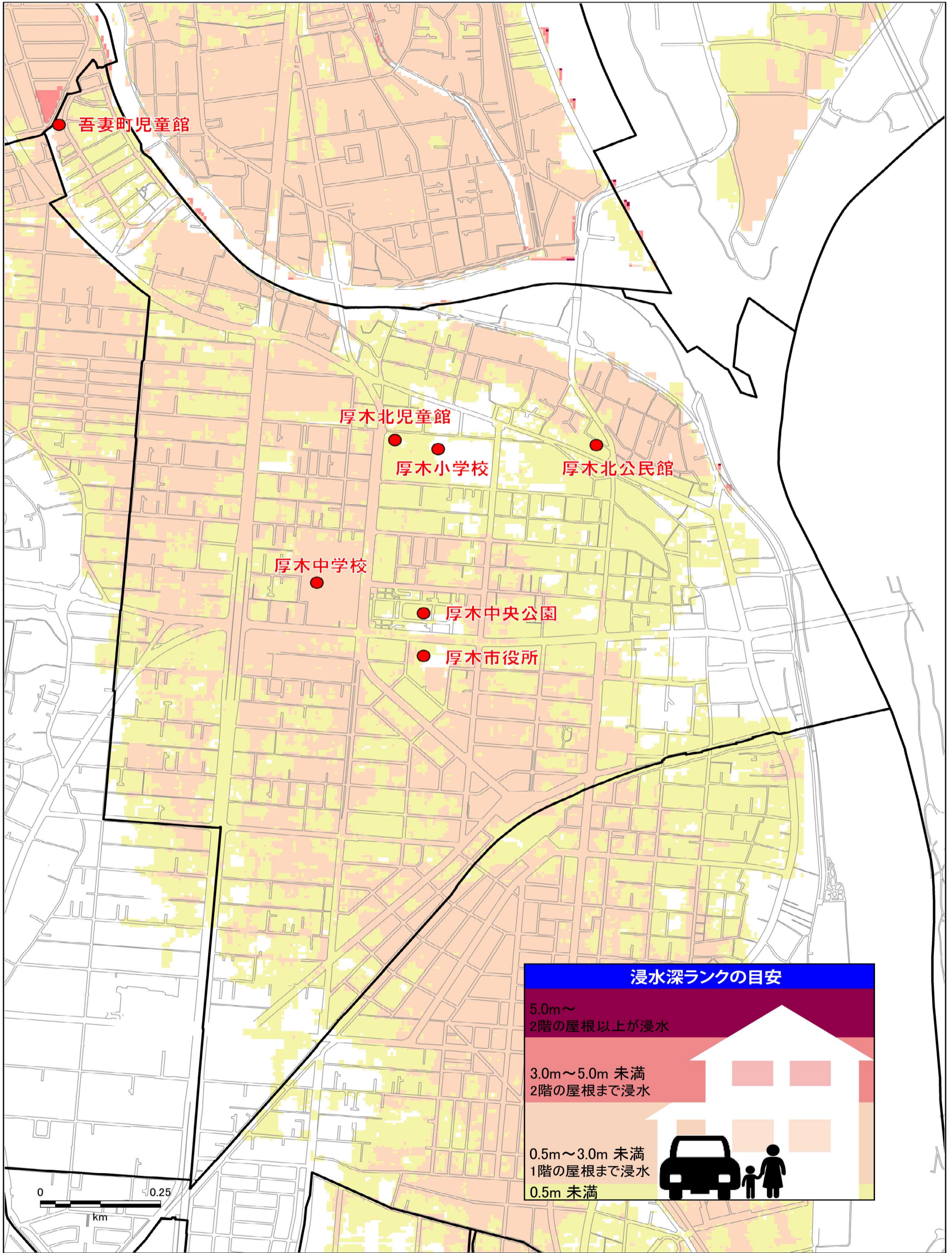
③全壊棟数分布図(都心南部直下地震)



④焼失棟数分布図(都心南部直下地震)



⑤洪水浸水想定区域図(計画規模降雨)



⑥洪水浸水想定区域図(想定最大規模降雨)

