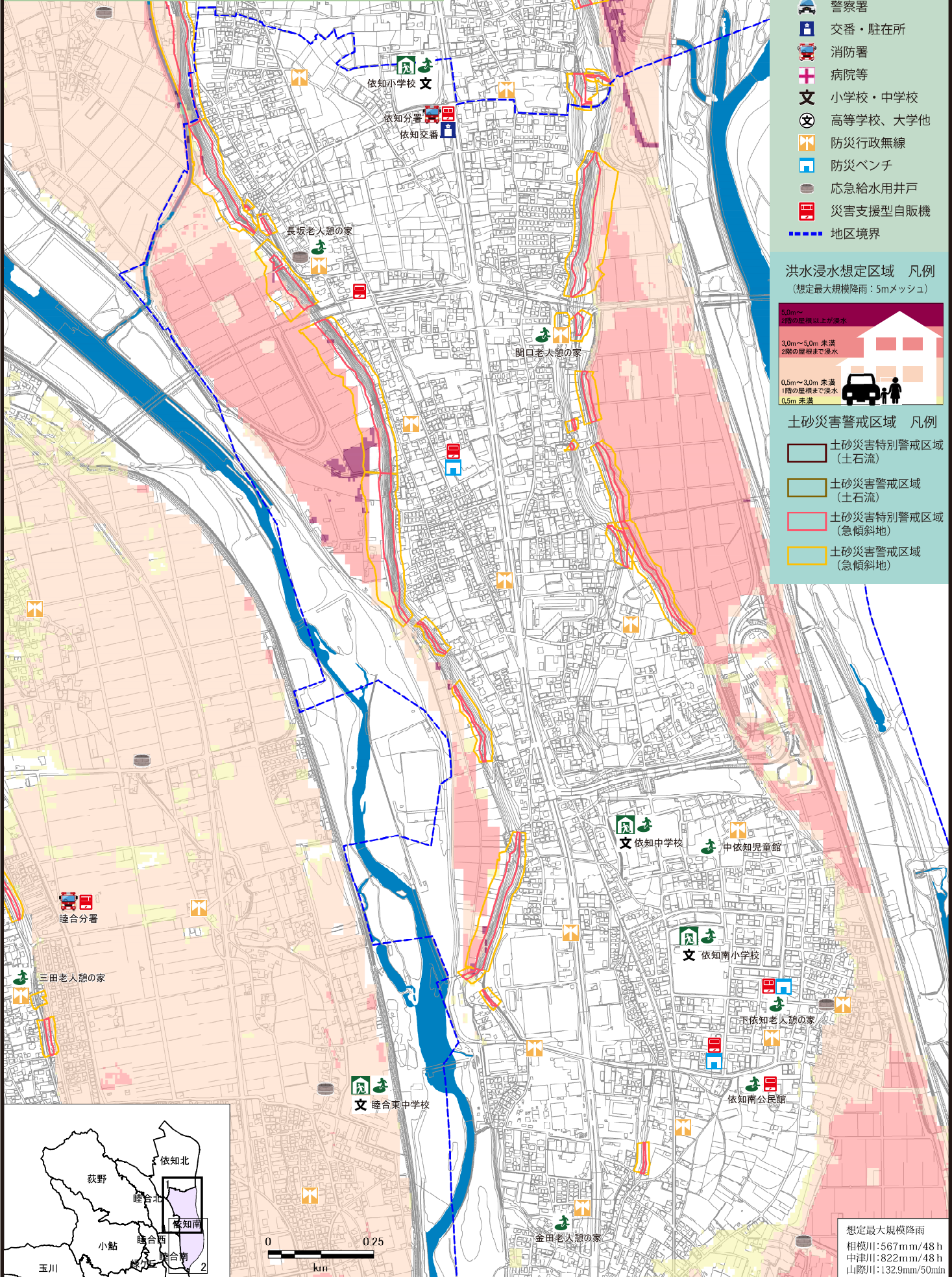


依知南地区1 防災マップ

【水害編－想定最大規模降雨】



凡例

- 指定避難所
- 指定緊急避難場所
- 広域避難場所
- 市役所
- 警察署
- 交番・駐在所
- 消防署
- 病院等
- 小学校・中学校
- 高等学校、大学他
- 防災行政無線
- 防災ベンチ
- 応急給水用井戸
- 災害支援型自販機
- 地区境界

洪水浸水想定区域 凡例 (想定最大規模降雨: 5mメッシュ)

- 5.0m～
2階の屋根以上が浸水
- 3.0m～5.0m 未満
2階の屋根まで浸水
- 0.5m～3.0m 未満
1階の屋根まで浸水
0.5m 未満

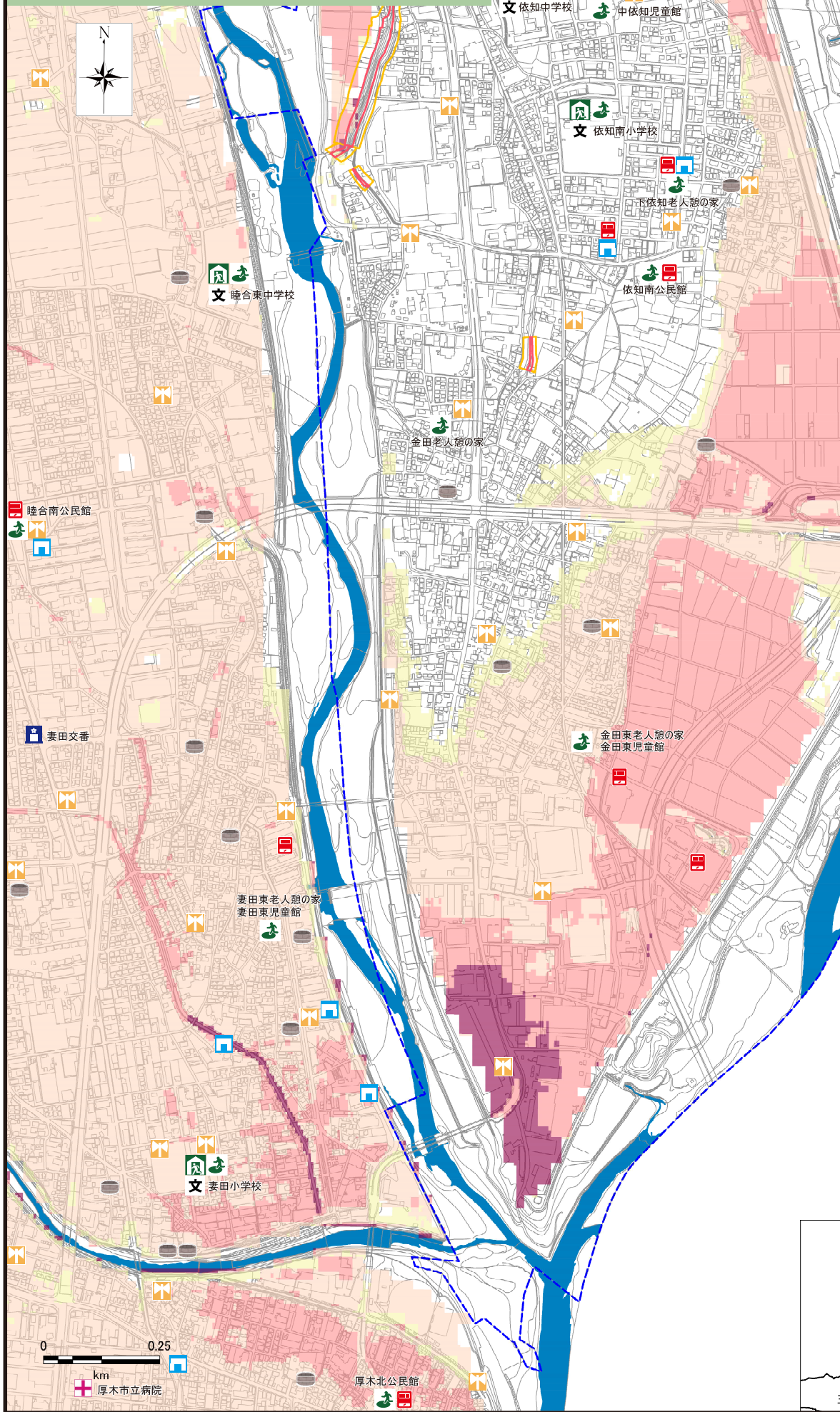
土砂災害警戒区域 凡例

- 土砂災害特別警戒区域
(土石流)
- 土砂災害警戒区域
(土石流)
- 土砂災害特別警戒区域
(急傾斜地)
- 土砂災害警戒区域
(急傾斜地)

想定最大規模降雨
相模川: 567mm/48h
中津川: 822mm/48h
山際川: 132.9mm/50min

依知南地区2 防災マップ

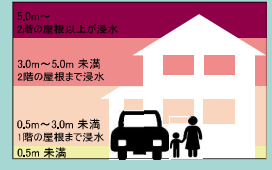
【水害編－想定最大規模降雨】



- 凡例
- 指定避難所
 - 指定緊急避難場所
 - 広域避難場所
 - 市役所
 - 警察署
 - 交番・駐在所
 - 消防署
 - 病院等
 - 小学校・中学校
 - 高等学校、大学他
 - 防災行政無線
 - 防災ベンチ
 - 応急給水用井戸
 - 災害支援型自販機
 - 地区境界

洪水浸水想定区域 凡例

(想定最大規模降雨: 5mメッシュ)



土砂災害警戒区域 凡例

- 土砂災害特別警戒区域 (土石流)
- 土砂災害警戒区域 (土石流)
- 土砂災害特別警戒区域 (急傾斜地)
- 土砂災害警戒区域 (急傾斜地)

想定最大規模降雨
 相模川: 567mm/48h
 中津川: 822mm/48h
 山際川: 132.9mm/50min

