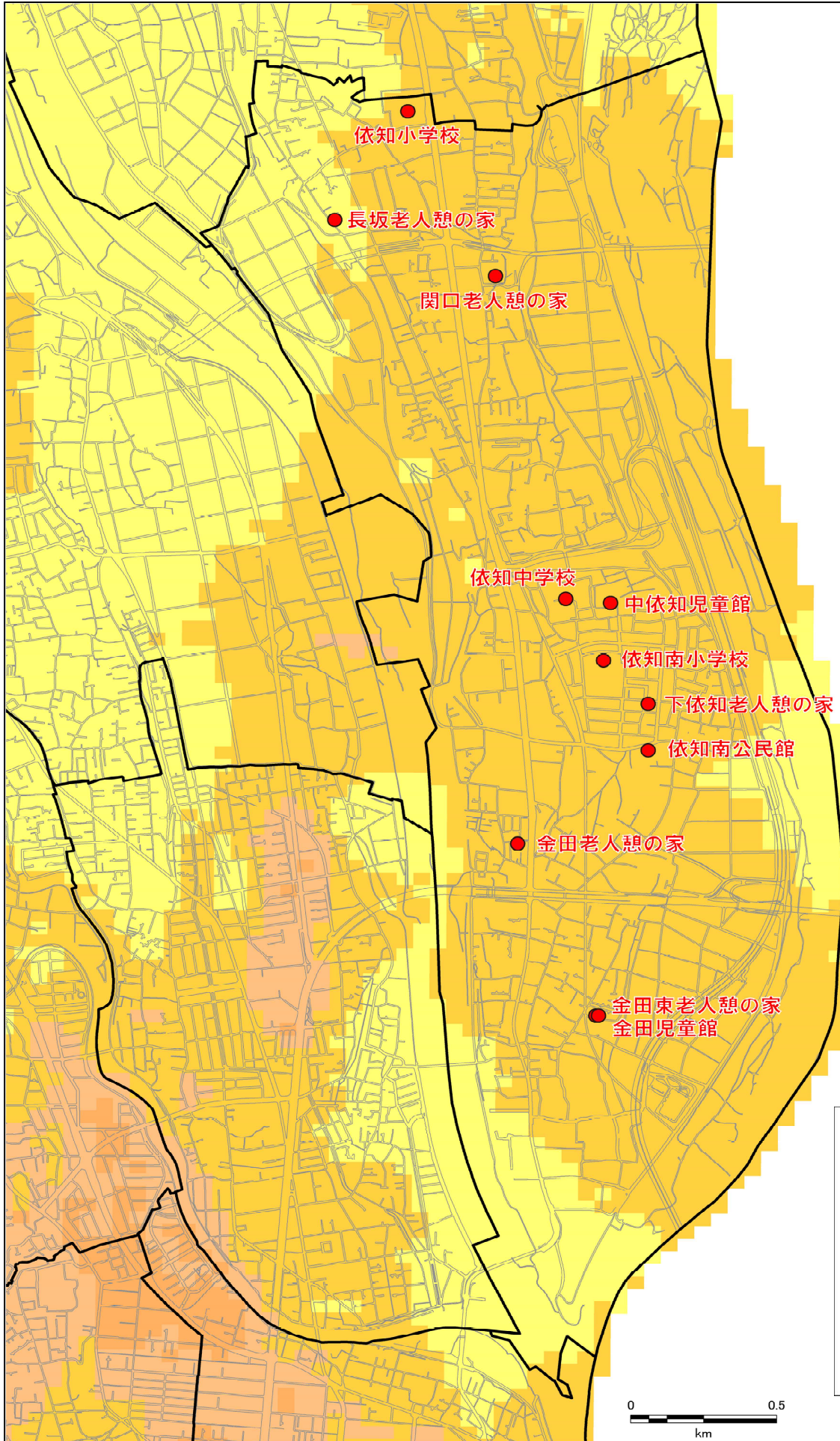
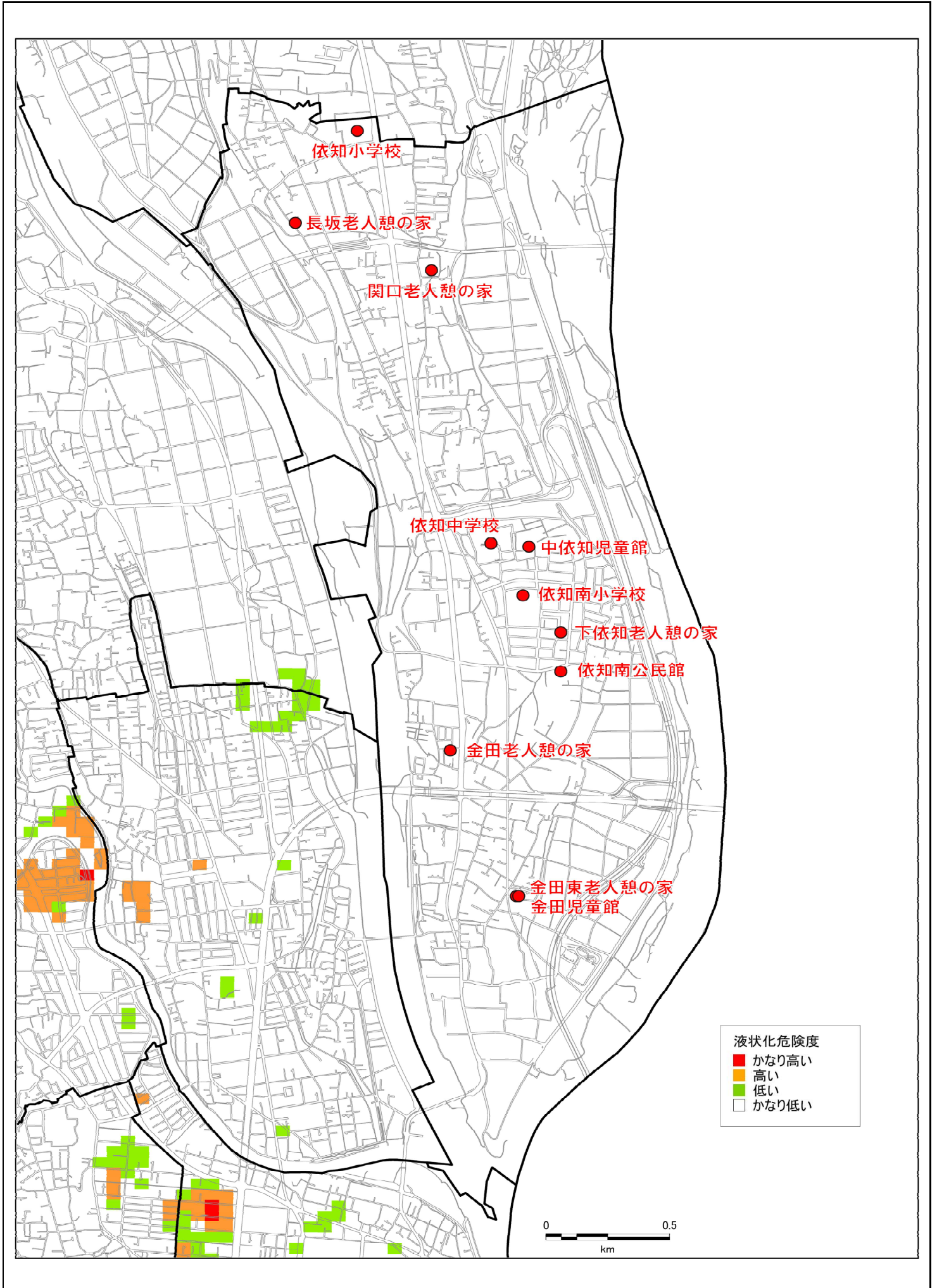


①震度分布図(都心南部直下地震)

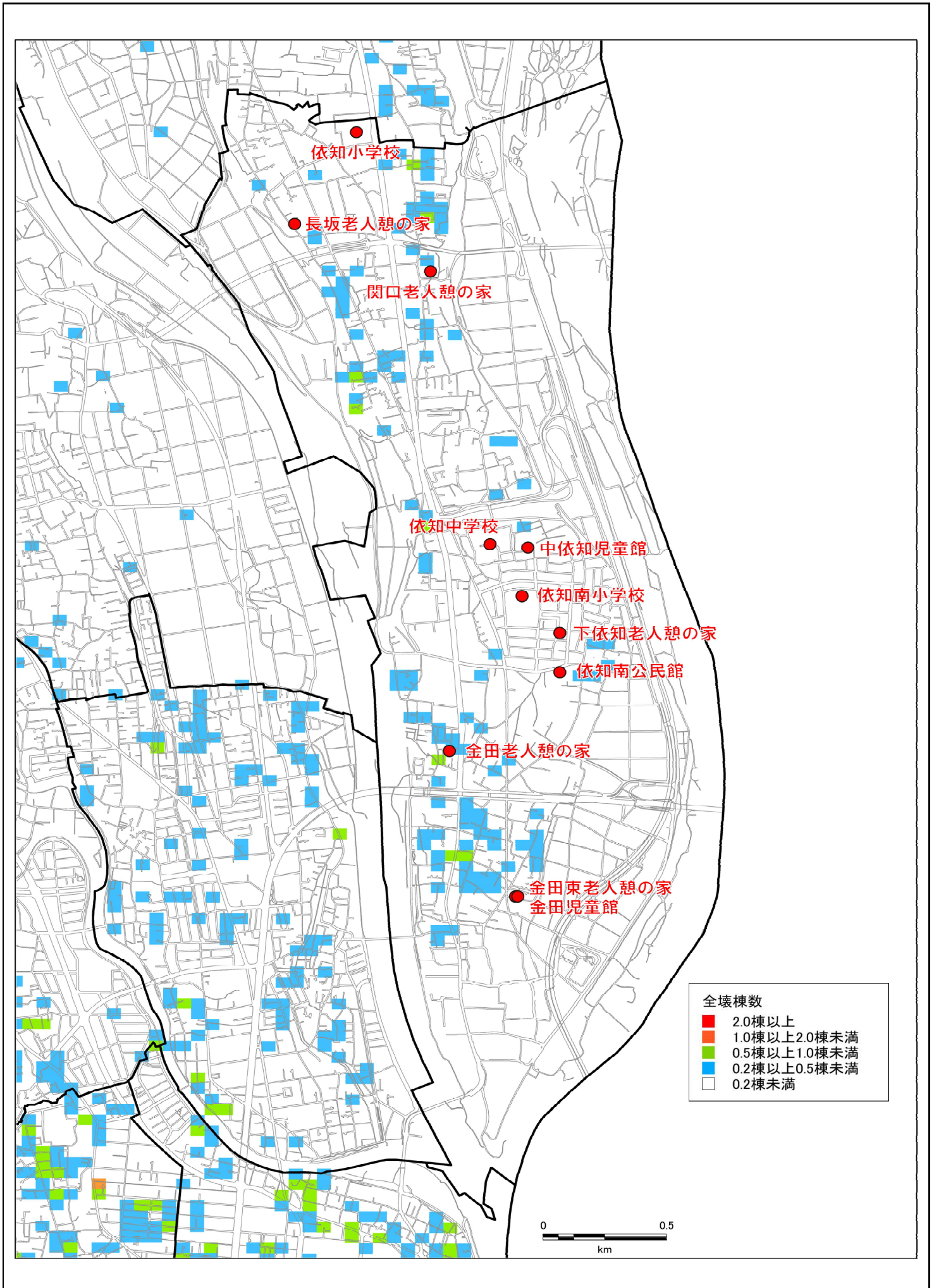


計測震度	震度階級
6.5	- 7 震度7
6.4	- 6.5
6.3	- 6.4
6.2	- 6.3 震度6強
6.1	- 6.2
6	- 6.1
5.9	- 6
5.8	- 5.9
5.7	- 5.8 震度6弱
5.6	- 5.7
5.5	- 5.6
5.4	- 5.5
5.3	- 5.4 震度5強
5.2	- 5.3
5.1	- 5.2
5	- 5.1
5.0以下	震度5弱以下

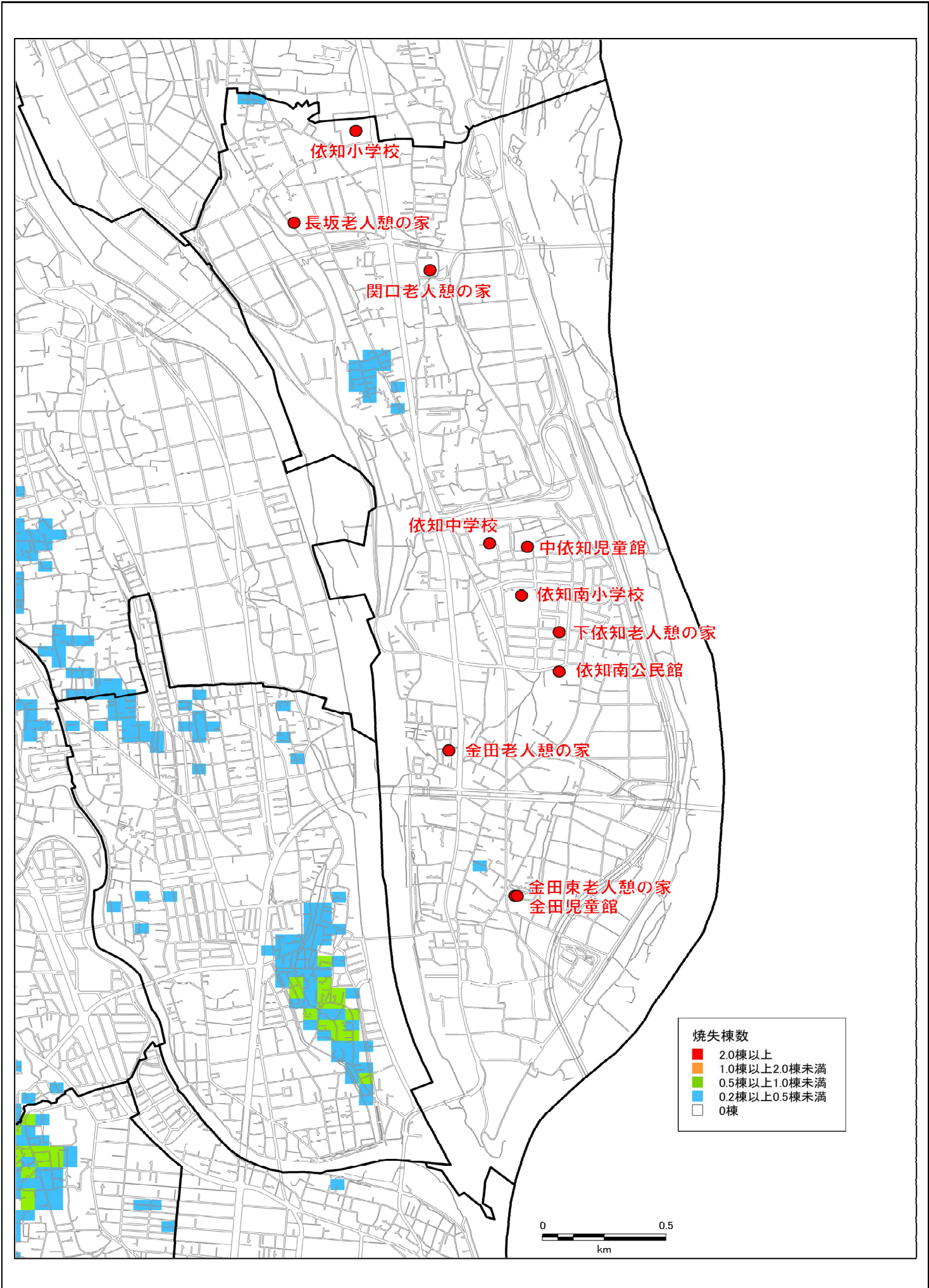
②液状化危険度分布図(都心南部直下地震)



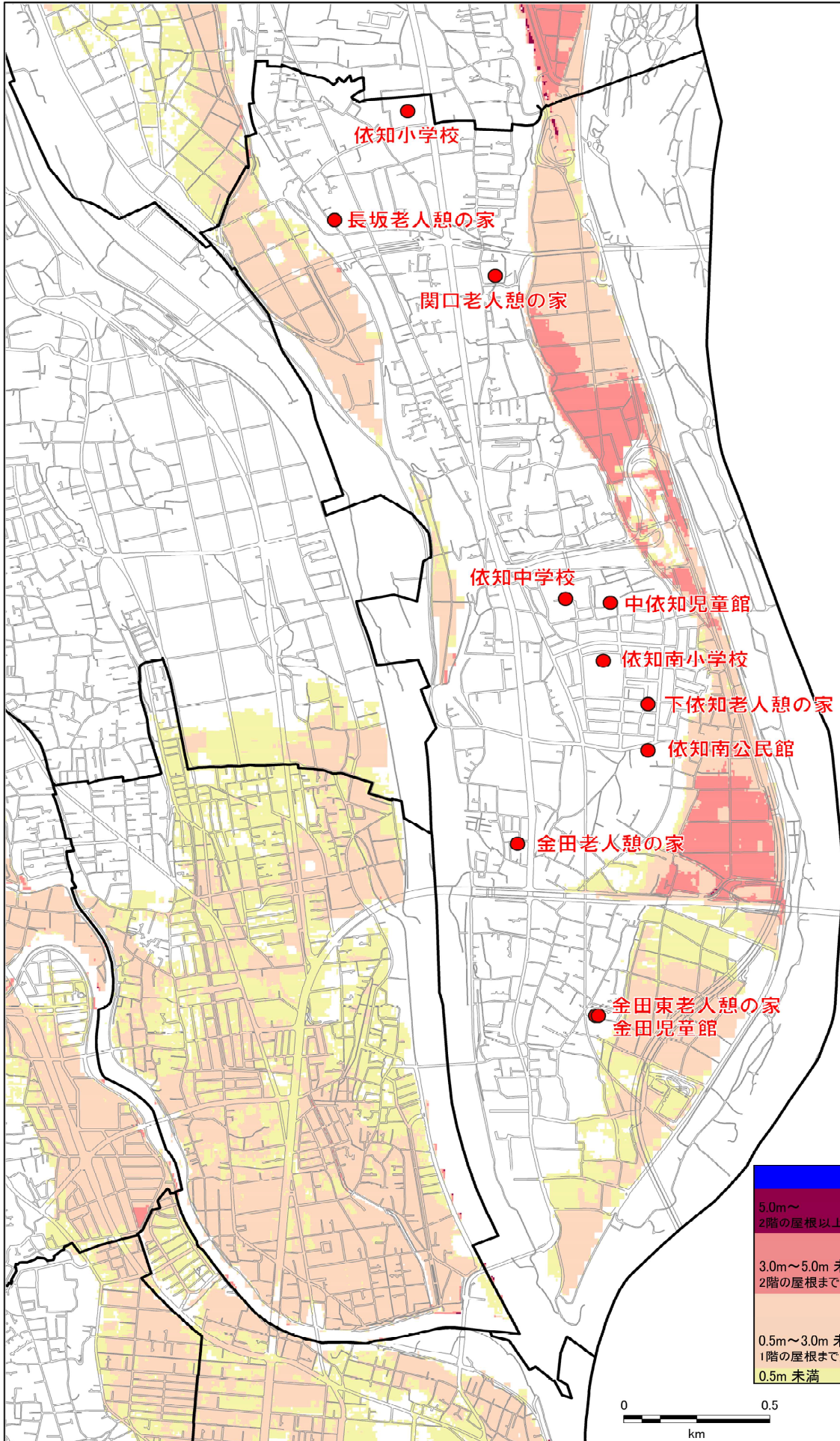
③全壊棟数分布図(都心南部直下地震)



④焼失棟数分布図(都心南部直下地震)



⑤洪水浸水想定区域図(計画規模降雨)

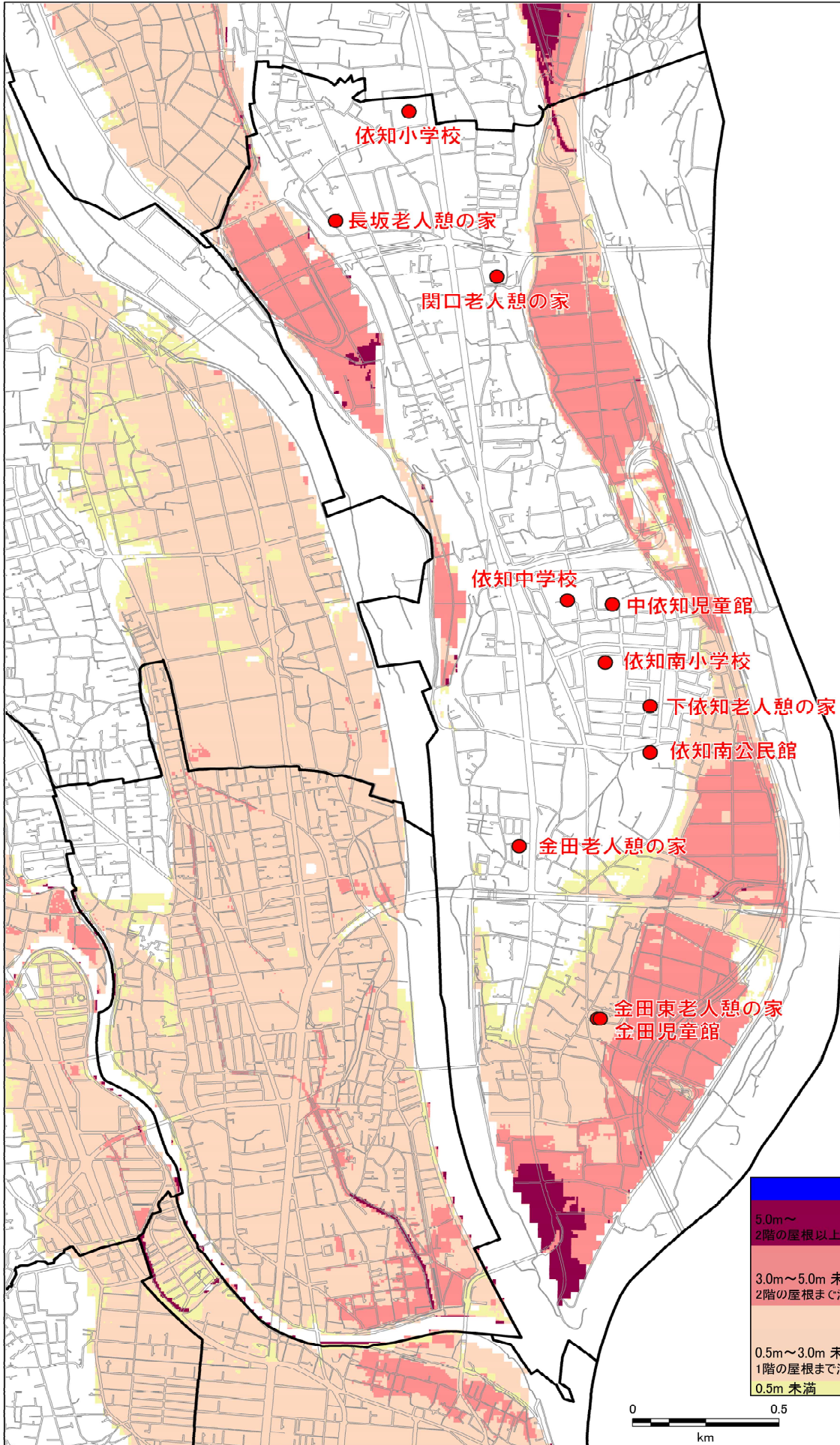


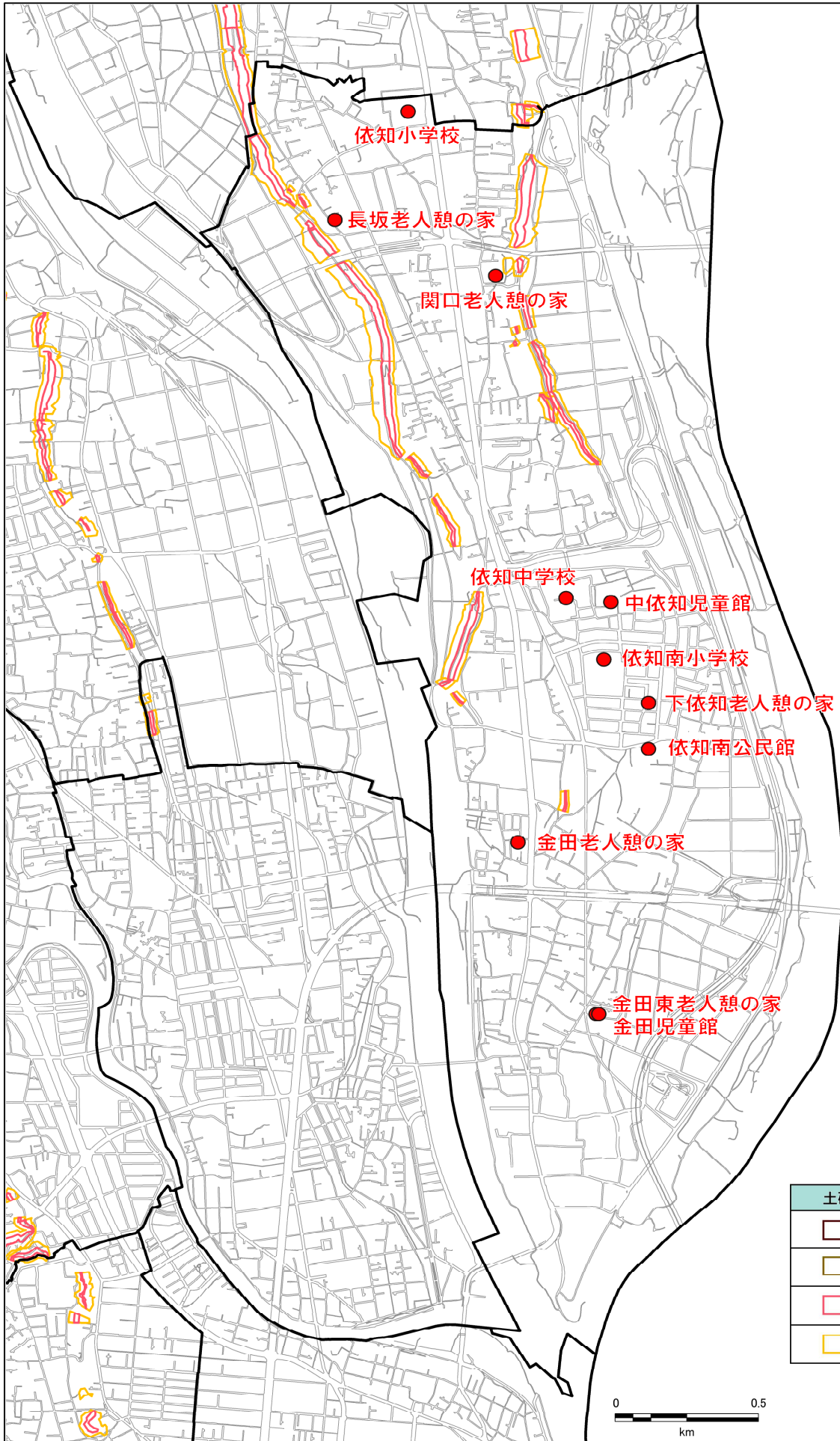
浸水深ランクの目安

5.0m~	2階の屋根以上が浸水
3.0m~5.0m 未満	2階の屋根まで浸水
0.5m~3.0m 未満	1階の屋根まで浸水
0.5m 未満	

0 0.5 km

⑥洪水浸水想定区域図(想定最大規模降雨)





● 依知小学校

● 長坂老人憩の家

● 関口老人憩の家

● 依知中学校

● 中依知児童館

● 依知南小学校

● 下依知老人憩の家

● 依知南公民館

● 金田老人憩の家

● 金田東老人憩の家
● 金田児童館