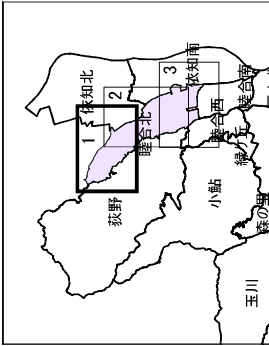


睦合北地区1 防災マップ

【水害編 - 想定最大規模降雨】



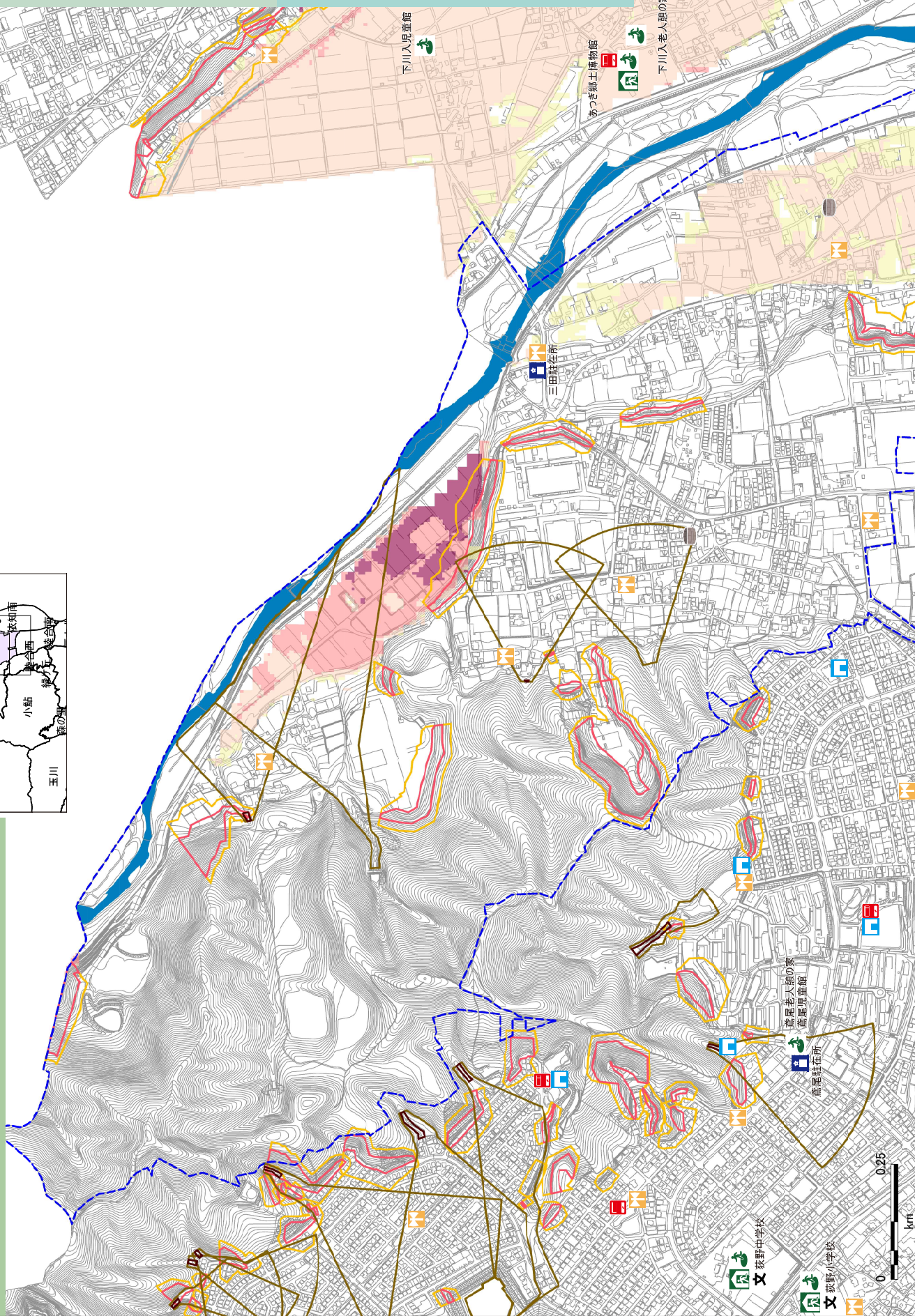
- 凡例**
- 指定避難所
 - 指定緊急避難場所
 - 広域避難場所
 - 市役所
 - 警察署
 - 交番・駐在所
 - 消防署
 - 病院等
 - 小学校・中学校
 - 高等学校、大学他
 - 防災行政無線
 - 防災ベンチ
 - 応急給水用井戸
 - 災害支援型自販機
 - 地区境界

洪水浸水想定区域 凡例
(想定最大規模降雨：50mm)



土砂災害警戒区域 凡例

- 土砂災害特別警戒区域 (土石流)
- 土砂災害警戒区域 (土石流)
- 土砂災害特別警戒区域 (急傾斜地)
- 土砂災害警戒区域 (急傾斜地)



想定最大規模降雨
中心値：822mm/48h
善明川：112.2mm/40min



睦合北地区2 防災マップ

【水害編－想定最大規模降雨】

下川入児童館

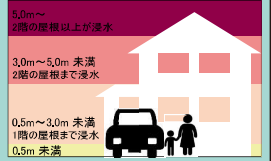


凡例

- 指定避難所
- 指定緊急避難場所
- 広域避難場所
- 市役所
- 警察署
- 交番・駐在所
- 消防署
- 病院等
- 小学校・中学校
- 高等学校、大学他
- 防災行政無線
- 防災ベンチ
- 応急給水用井戸
- 災害支援型自販機
- 地区境界

洪水浸水想定区域 凡例

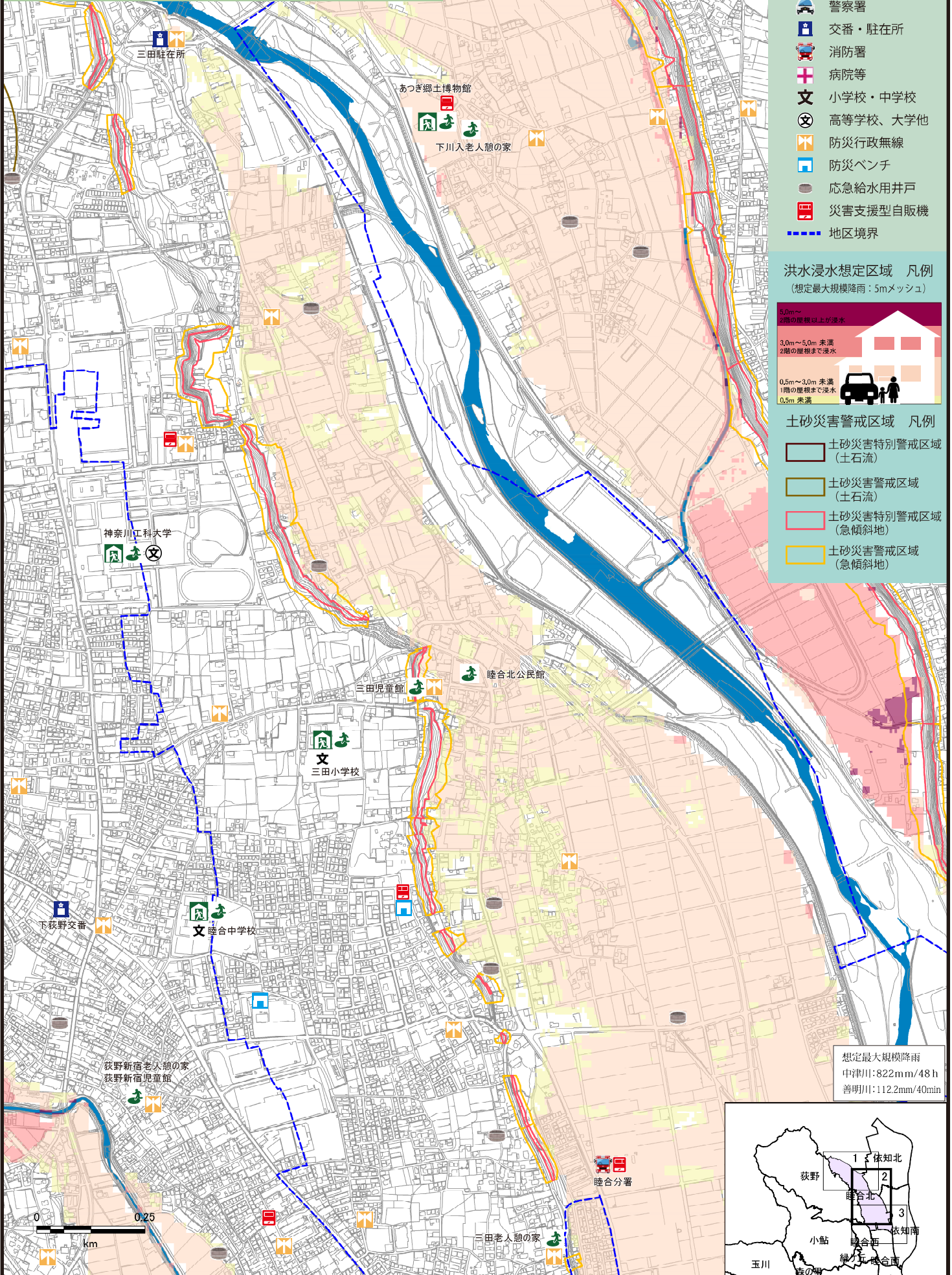
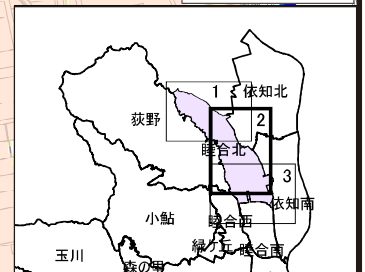
(想定最大規模降雨：5mメッシュ)



土砂災害警戒区域 凡例

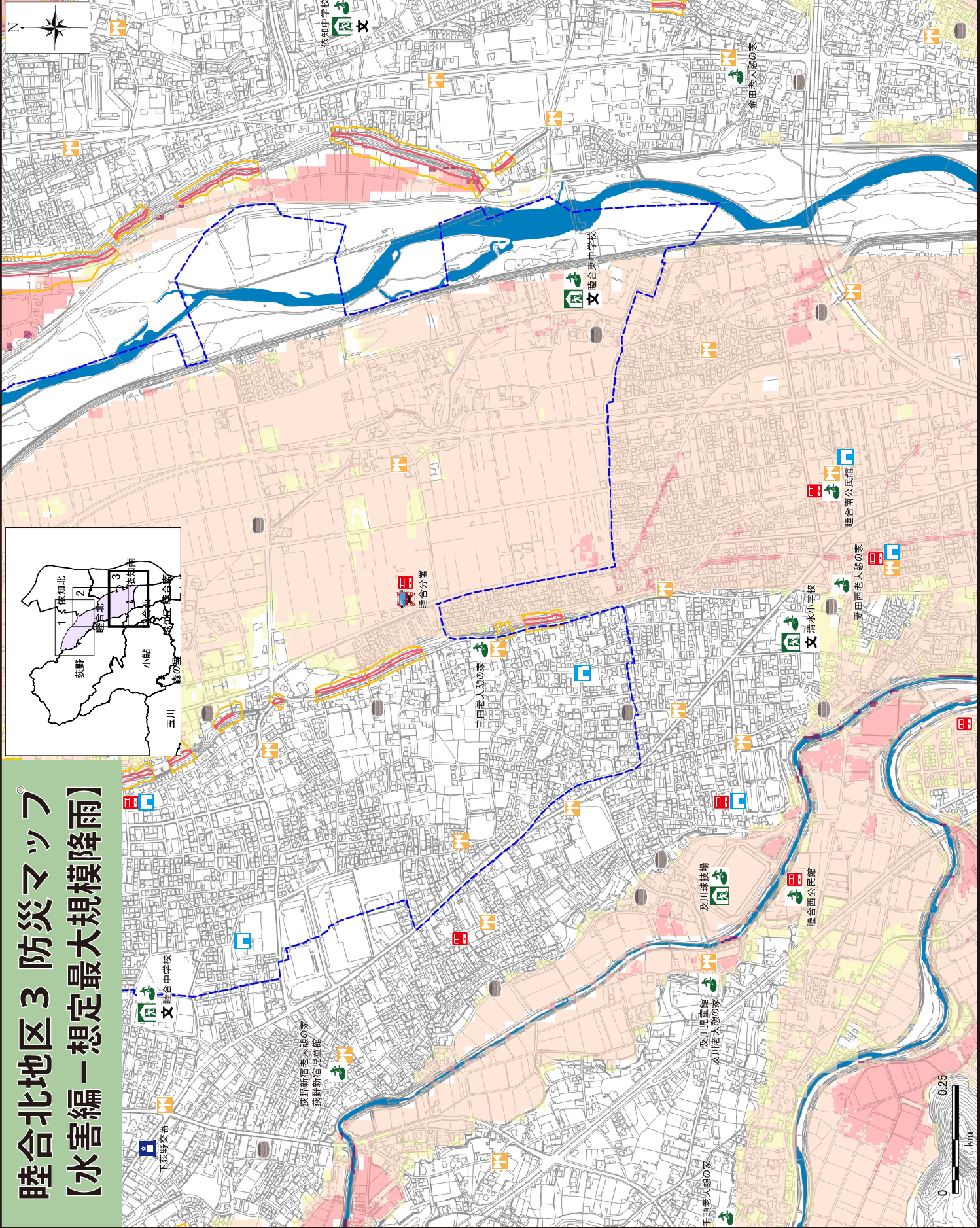
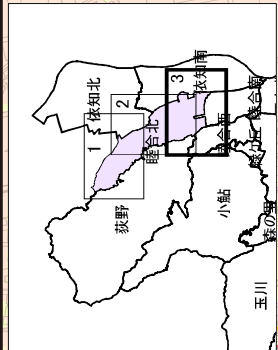
- 土砂災害特別警戒区域 (土石流)
- 土砂災害警戒区域 (土石流)
- 土砂災害特別警戒区域 (急傾斜地)
- 土砂災害警戒区域 (急傾斜地)

想定最大規模降雨
中津川: 822mm/48h
善明川: 112.2mm/40min



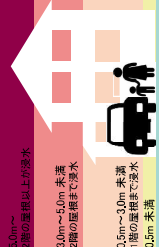
睦合北地区3 防災マップ

【水害編 - 想定最大規模降雨】



- 凡例**
- 指定避難所
 - 指定緊急避難場所
 - 広域避難場所
 - 市役所
 - 警察署
 - 交番・駐在所
 - 消防署
 - 病院等
 - 小学校・中学校
 - 高等学校、大学他
 - 防災行政無線
 - 防災ベンチ
 - 応急給水用井戸
 - 災害支援型自販機
 - 地区境界

洪水浸水想定区域 凡例
 (想定最大規模降雨: 50mm)



- 土砂災害警戒区域 凡例**
- 土砂災害特別警戒区域 (土石流)
 - 土砂災害警戒区域 (土石流)
 - 土砂災害特別警戒区域 (急傾斜地)
 - 土砂災害警戒区域 (急傾斜地)

想定最大規模降雨
 中野川: 822mm/48h
 善明川: 112.2mm/40min

