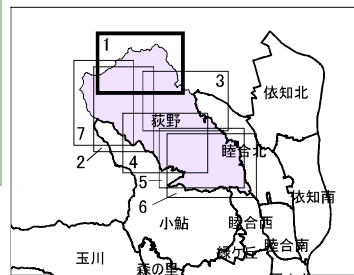


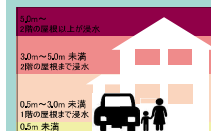
# 荻野地区1 防災マップ

## 【水害編－計画規模降雨】

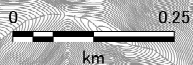
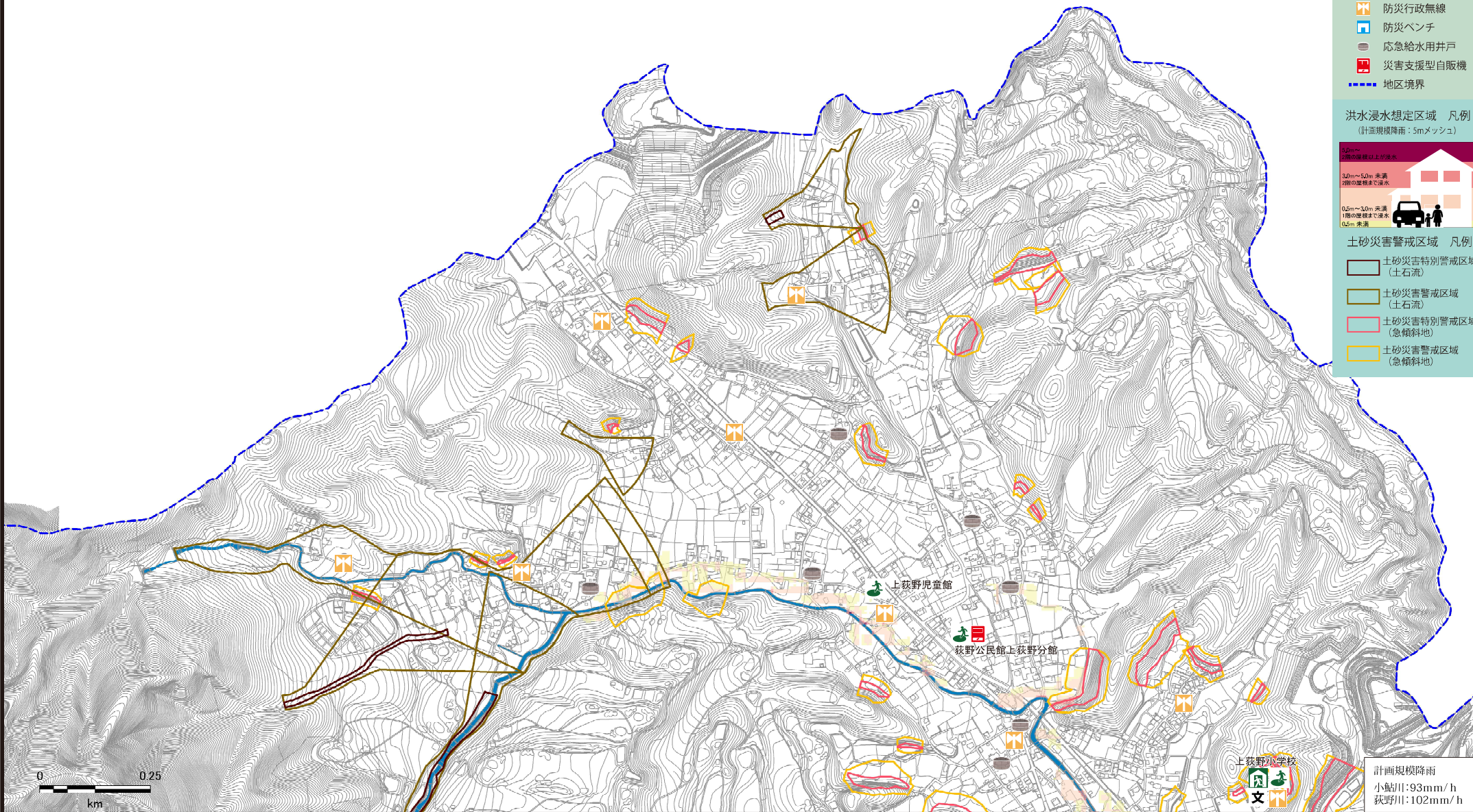


- 凡例
- 指定避難所
  - 指定緊急避難場所
  - 広域避難場所
  - 市役所
  - 警察署
  - 交番・駐在所
  - 消防署
  - 病院等
  - 小学校・中学校
  - 高等学校・大学他
  - 防災行政無線
  - 防災ベンチ
  - 応急給水用井戸
  - 災害支援型自販機
  - 地区境界

洪水浸水想定区域 凡例  
(計画規模降雨：5mメッシュ)



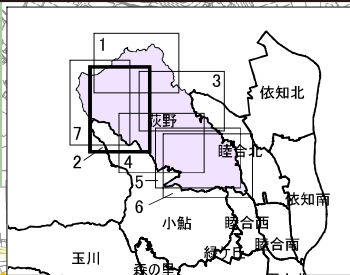
- 土砂災害警戒区域 凡例
- 土砂災害特別警戒区域 (土石流)
  - 土砂災害警戒区域 (土石流)
  - 土砂災害特別警戒区域 (急傾斜地)
  - 土砂災害警戒区域 (急傾斜地)



計画規模降雨  
小鮎川：93mm/h  
荻野川：102mm/h

# 荻野地区2 防災マップ<sup>®</sup>

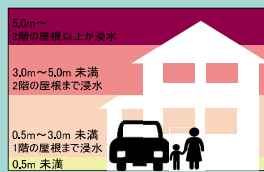
## 【水害編－計画規模降雨】



### 凡例

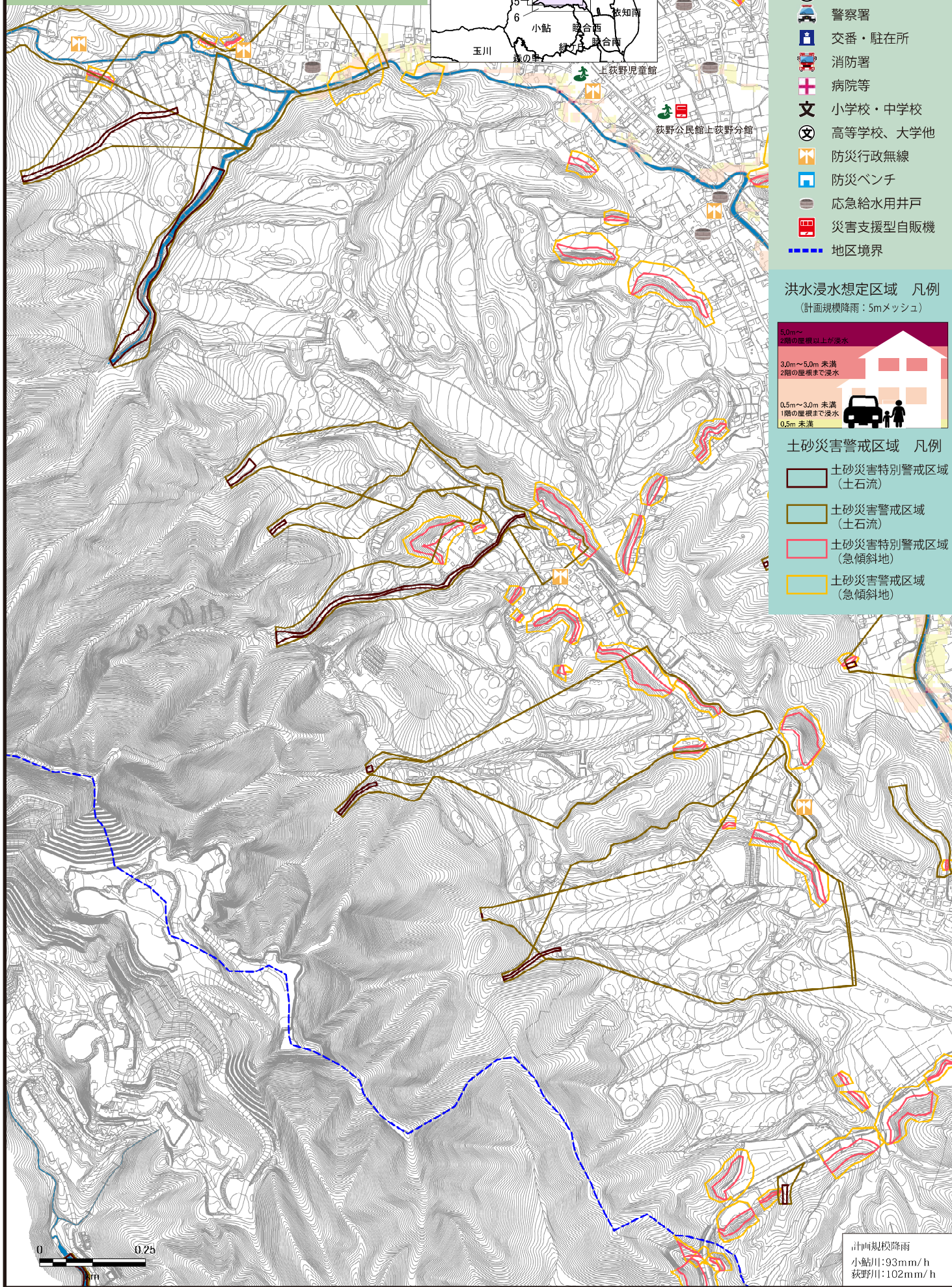
- 指定避難所
- 指定緊急避難場所
- 広域避難場所
- 市役所
- 警察署
- 交番・駐在所
- 消防署
- 病院等
- 小学校・中学校
- 高等学校、大学他
- 防災行政無線
- 防災ベンチ
- 応急給水用井戸
- 災害支援型自販機
- 地区境界

### 洪水浸水想定区域 凡例 (計画規模降雨：5mメッシュ)



### 土砂災害警戒区域 凡例

- 土砂災害特別警戒区域 (土石流)
- 土砂災害警戒区域 (土石流)
- 土砂災害特別警戒区域 (急傾斜地)
- 土砂災害警戒区域 (急傾斜地)



計画規模降雨  
小鮎川:93mm/h  
荻野川:102mm/h