

荻野地区

地区別防災カルテ【地震編】(概要)

◆地区構成

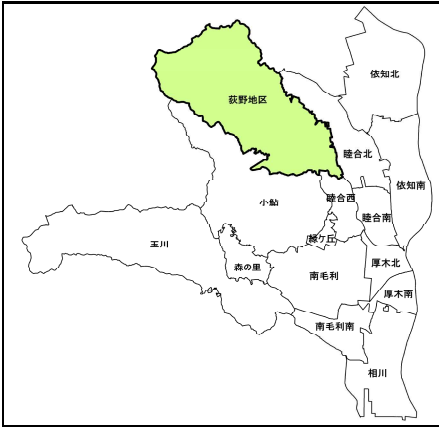
・町丁名
上荻野、中荻野、下荻野、まつかけ台
鷹尾1～5丁目、みはる野1～2丁目

・指定避難所等
荻野公民館、上荻野分館、
上荻野小学校、鷹尾小学校、荻野小学校、
荻野中学校、陸合中学校、神奈川工科大学、
上荻野児童館、鷹尾児童館、
まつかけ台児童館、荻野児童館、荻野新宿児童館
荻野久保老人憩の家、宮本老人憩の家、
鷹尾老人憩の家、荻野新宿老人憩の家

◆地区概要

・地域概要
市内北西部に位置する。地区の中央を流れる荻野川の周辺に平地が広がる。荻野川を見下ろす北東側の台地には住宅街が、南東側の台地にはゴルフ場が多く存在する。近年大きな災害はないが、台風による浸水や土砂崩れなどが発生している。

◆地区割り図(15地区)



◆地区現況

人口 : 25,992 人
世帯数 : 10,667 世帯

| | 男 | 女 | 合計 |
|-------|--------|--------|--------|
| 0～4歳 | 454 | 490 | 944 |
| 5～64歳 | 9,294 | 8,413 | 17,707 |
| 65歳以上 | 3,383 | 3,958 | 7,341 |
| 合計 | 13,131 | 12,861 | 25,992 |

※平成31年4月現在

建物棟数 : 9,551 棟

| | | 昭和55年以前 | 昭和56年以降 |
|-----|-----|---------|---------|
| 木造 | 住家 | 2,571 | 5,037 |
| | 非住家 | 65 | 86 |
| 非木造 | 住家 | 299 | 810 |
| | 非住家 | 298 | 385 |
| 合計 | | | 9,551 |

※平成30年1月現在

◆被害想定結果(都心南部直下地震)【平成31年3月調査】

| 地震動 | | 人的被害 | | | |
|--------|------------------------|---------|----------|-----------|-----------|
| 震度 | 震度範囲 | 死者(人) | 重症者(人) | 中等症者(人) | 軽症者(人) |
| 震度 | 6弱～6強 | | | | |
| 建物の被害 | | | | | |
| 揺れ | 全壊数(棟) 36 / 半壊数(棟) 403 | 建物倒壊 2 | 急傾斜地崩壊 0 | 屋内収容物落下 0 | 屋内収容物転倒 0 |
| 液状化 | 0 / 0 | 屋外落下物 0 | ブロック塀 0 | 火災 0 | 合計 2 |
| 急傾斜地崩壊 | 3 / 7 | | | | |
| 合計 | 39 / 410 | | | | |

ライフライン

| | 上水道 | 下水道 | 電力 | 通信 | 都市ガス | |
|---------|--------------------|------------|---------------|-------------|---------------|--------------|
| 被害数(箇所) | 断水人口(1～3日後)(人) 123 | 被害延長(km) 3 | 機能支障人口(人) 520 | 停電軒数(軒) 271 | 不通回線(件) 8,594 | 供給停止件数(件) 59 |

生活支障

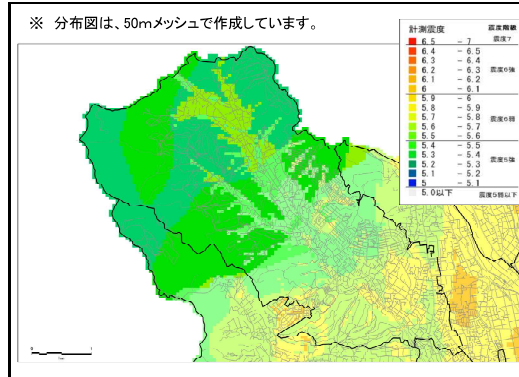
| 避難者 | |
|--------|-----|
| 1日後(人) | 659 |
| 4日後(人) | 624 |

地震火災

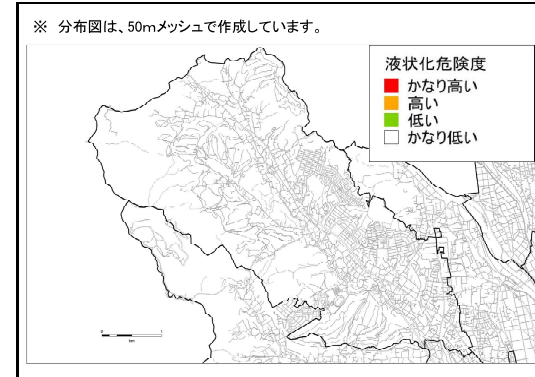
| 焼失棟数(棟) | |
|---------|----|
| 延焼 | 42 |

※被害想定結果の数値は、四捨五入の関係上、合計値が合わない場合があります。

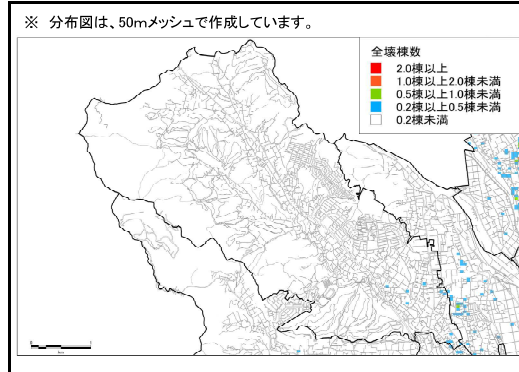
◆①震度分布図(都心南部直下地震)



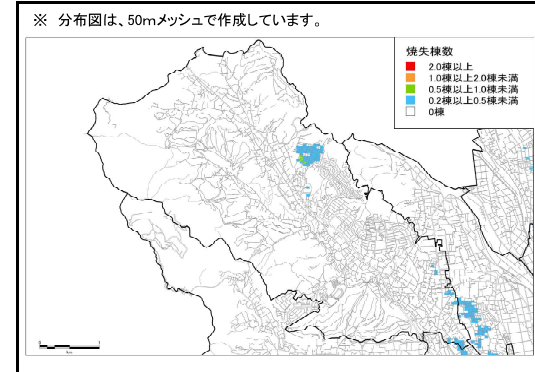
◆②液状化危険度分布図(都心南部直下地震)



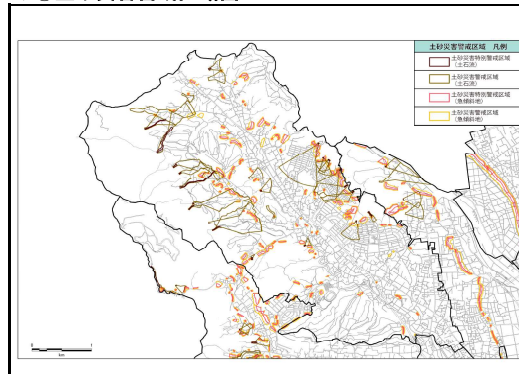
◆③全壊棟数分布図(都心南部直下地震)



◆④焼失棟数分布図(都心南部直下地震)



◆⑦土砂災害警戒区域図



◆所見

震度は、地区全域で震度6弱～6強と想定され、震源に近い南東部や荻野川周辺で揺れが大きくなる傾向がある。液状化は、地区全体で「かなり低い」に分類される。全壊棟数は、全体で39棟と想定され、揺れによる被害が36棟、急傾斜地崩壊による被害が3棟と想定される。焼失棟数は、地区内で42棟が想定される。

荻野地区

地区別防災カルテ【水害編】(概要)

◆地区構成

◆町丁名
上荻野、中荻野、下荻野、まつかげ台
鷹尾1～5丁目、みはる野1～2丁目

◆指定避難所等
荻野公民館、上荻野分館、
上荻野小学校、鷹尾小学校、荻野小学校、
荻野中学校、陸合中学校、神奈川工科大学、
上荻野児童館、鷹尾児童館、
まつかげ台児童館、荻野児童館、荻野新宿児童館
荻野久保老人憩の家、宮本老人憩の家、
鷹尾老人憩の家、荻野新宿老人憩の家

◆地区概要

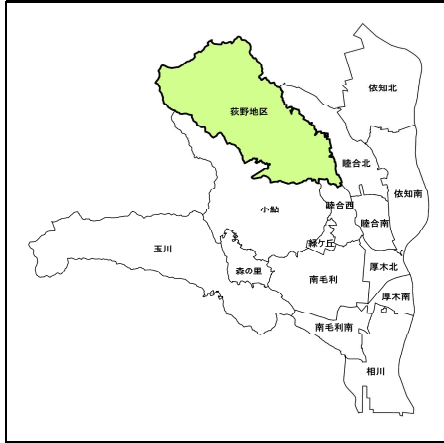
◆地域概要
市内北西部に位置する。地区の中央を流れる荻野川の周辺に平地が広がる。荻野川を見下ろす北東側の台地には住宅街が、南東側の台地にはゴルフ場が多く存在する。
近年大きな災害はないが、台風による浸水や土砂崩れなどが発生している。

◆被害想定結果(想定最大規模降雨)(令和3年3月調査)

※被害想定結果の数値は、四捨五入の関係上、合計値が合わない場合があります。

| 想定ケース | 被災者数 (人) | 被災世帯数 (世帯) | 避難者数 |
|------------|-------------|---------------|---------------|
| | | | 避難率40% (人) |
| 全ケースの最大浸水深 | 736 | 210 | 294 |
| 相模川 | 0 | 0 | 0 |
| 中津川 | 0 | 0 | 0 |
| 小鮎川・荻野川 | 734 | 210 | 294 |
| 玉川・細田川 | 0 | 0 | 0 |
| 恩曾川 | 0 | 0 | 0 |
| 善明川 | 0 | 0 | 0 |
| 山際川 | 0 | 0 | 0 |

◆地区割り図(15地区)



◆近年の主な風水害等の災害履歴

- 平成 8年 9月 台風17号 下荻野地内で床下浸水
- 平成16年10月 台風22号 中荻野地内で土砂崩れ
- 平成23年 9月 台風15号 荻野、鷹尾、みはる野地内で倒木
- 平成26年10月 台風18号 上荻野地内で道路冠水
- 平成29年10月 台風21号 まつかげ台地内で土砂崩れ
- 平成30年 4月 大雨 中荻野地内で道路冠水
- 平成30年 9月 台風24号 上荻野地内で倒木
- 令和 元年 9月 台風15号 上荻野、中荻野地内で倒木
- 令和 3年 7月 大雨 上荻野地内で土砂崩れ

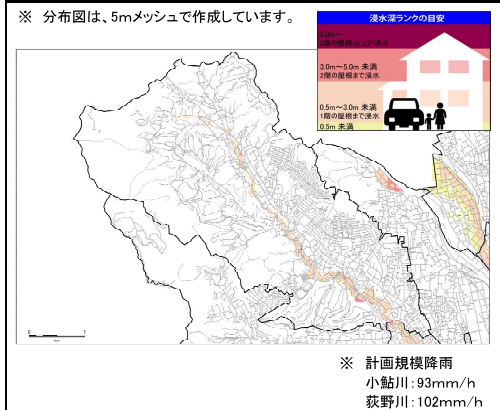
建物被害

| 想定ケース | 床上浸水 | 床下浸水 | 浸水合計 | 全壊 | 半壊 | 全半壊合計 |
|------------|------|------|------|-----|-----|-------|
| | (棟) | (棟) | (棟) | (棟) | (棟) | (棟) |
| 全ケースの最大浸水深 | 335 | 154 | 489 | 287 | 135 | 422 |
| 相模川 | 0 | 0 | 0 | 0 | 0 | 0 |
| 中津川 | 0 | 0 | 0 | 0 | 0 | 0 |
| 小鮎川・荻野川 | 335 | 154 | 489 | 284 | 136 | 420 |
| 玉川・細田川 | 0 | 0 | 0 | 0 | 0 | 0 |
| 恩曾川 | 0 | 0 | 0 | 0 | 0 | 0 |
| 善明川 | 0 | 0 | 0 | 0 | 0 | 0 |
| 山際川 | 0 | 0 | 0 | 0 | 0 | 0 |

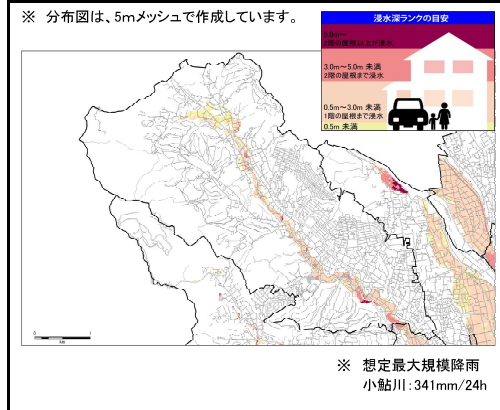
ライフライン被害・水害廃棄物発生予測

| 想定ケース | 上水道被害 影響人口 | 下水道被害 影響人口 | 電力被害 影響人口 | 通信被害 影響人口 | ガス被害 影響人口 | 水害廃棄物 発生量 |
|------------|---------------|---------------|--------------|--------------|--------------|--------------|
| | (人) | (人) | (人) | (人) | (人) | (t) |
| 全ケースの最大浸水深 | 78 | 115 | 385 | 401 | 258 | 46,299 |
| 相模川 | 0 | 0 | 0 | 0 | 0 | 0 |
| 中津川 | 0 | 0 | 0 | 0 | 0 | 0 |
| 小鮎川・荻野川 | 78 | 115 | 384 | 400 | 258 | 45,823 |
| 玉川・細田川 | 0 | 0 | 0 | 0 | 0 | 0 |
| 恩曾川 | 0 | 0 | 0 | 0 | 0 | 0 |
| 善明川 | 0 | 0 | 0 | 0 | 0 | 0 |
| 山際川 | 0 | 0 | 0 | 0 | 0 | 0 |

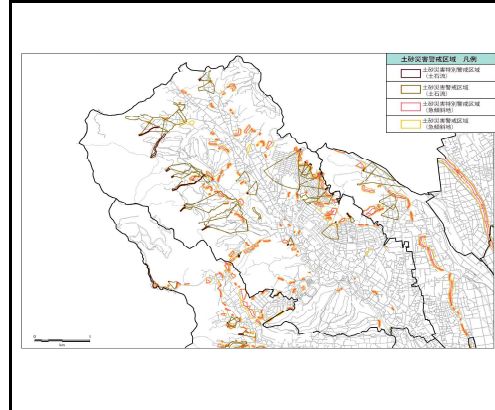
◆⑤洪水浸水想定区域図(計画規模降雨)



◆⑥洪水浸水想定区域図(想定最大規模降雨)



◆⑦土砂災害警戒区域図



◆所見

洪水による浸水は、計画規模降雨においては、荻野川周辺で最大で3.0m～5.0m未満の浸水が想定される。
想定最大規模降雨においては、荻野川周辺で最大で5.0m以上の浸水が想定される。
地区内に土砂災害特別警戒区域(土石流)(急傾斜地)、土砂災害警戒区域(土石流)(急傾斜地)が存在する。