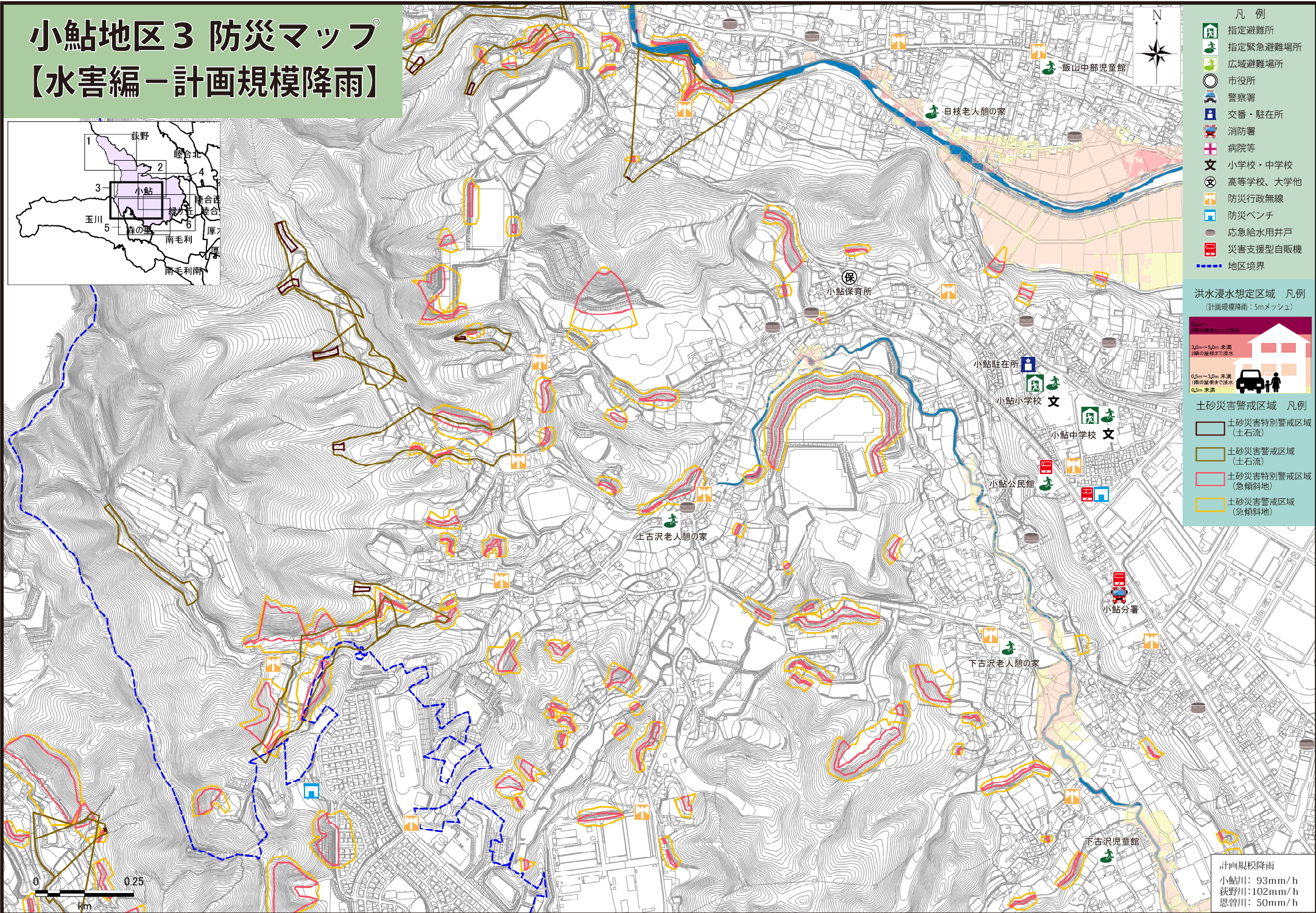
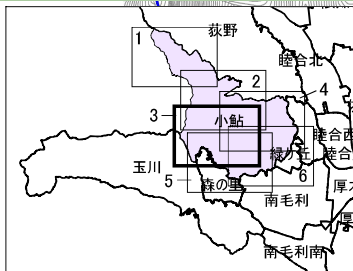


小鮎地区3 防災マップ

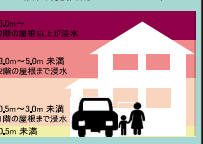
【水害編－計画規模降雨】



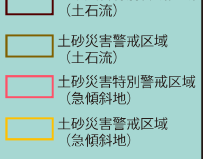
- 凡例
- 指定避難所
 - 指定緊急避難場所
 - 広域避難場所
 - 市役所
 - 警察署
 - 交番・駐在所
 - 消防署
 - 病院等
 - 小学校・中学校
 - 高等学校、大学他
 - 防災行政無線
 - 防災ベンチ
 - 緊急給水用戸
 - 災害支援型自販機
 - 地区境界

洪水浸水想定区域 凡例

(計画規模降雨: 5mメッシュ)



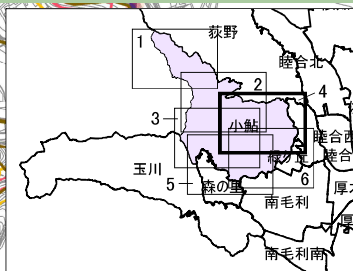
土砂災害警戒区域 凡例



計画規模降雨
 小鮎川: 93mm/h
 狹野川: 102mm/h
 恩曾川: 50mm/h

小鮎地区4 防災マップ

【水害編 - 計画規模降雨】



- 凡例
- 指定避難所
 - 指定緊急避難場所
 - 広域避難場所
 - 市役所
 - 警察署
 - 交番・駐在所
 - 消防署
 - 病院等
 - 小学校・中学校
 - 高等学校・大学他
 - 防災行政無線
 - 防災ベンチ
 - 応急給水用井戸
 - 災害支援型自販機
 - 地区境界

洪水浸水想定区域 凡例
(計画規模降雨: 5mメッシュ)

- 洪水浸水想定区域 凡例 (計画規模降雨: 5mメッシュ)
- 5.0m以上の浸水
2階の屋根まで浸水
 - 3.0m~5.0m 浸水
1階の屋根まで浸水
 - 0.5m~3.0m 浸水
1階の床まで浸水
 - 0.5m 未満

- 土砂災害警戒区域 凡例
- 土砂災害特別警戒区域 (土石流)
 - 土砂災害警戒区域 (土石流)
 - 土砂災害特別警戒区域 (急傾斜地)
 - 土砂災害警戒区域 (急傾斜地)

計画規模降雨
小鮎川: 93mm/h
狹野川: 102mm/h
恩曾川: 50mm/h

