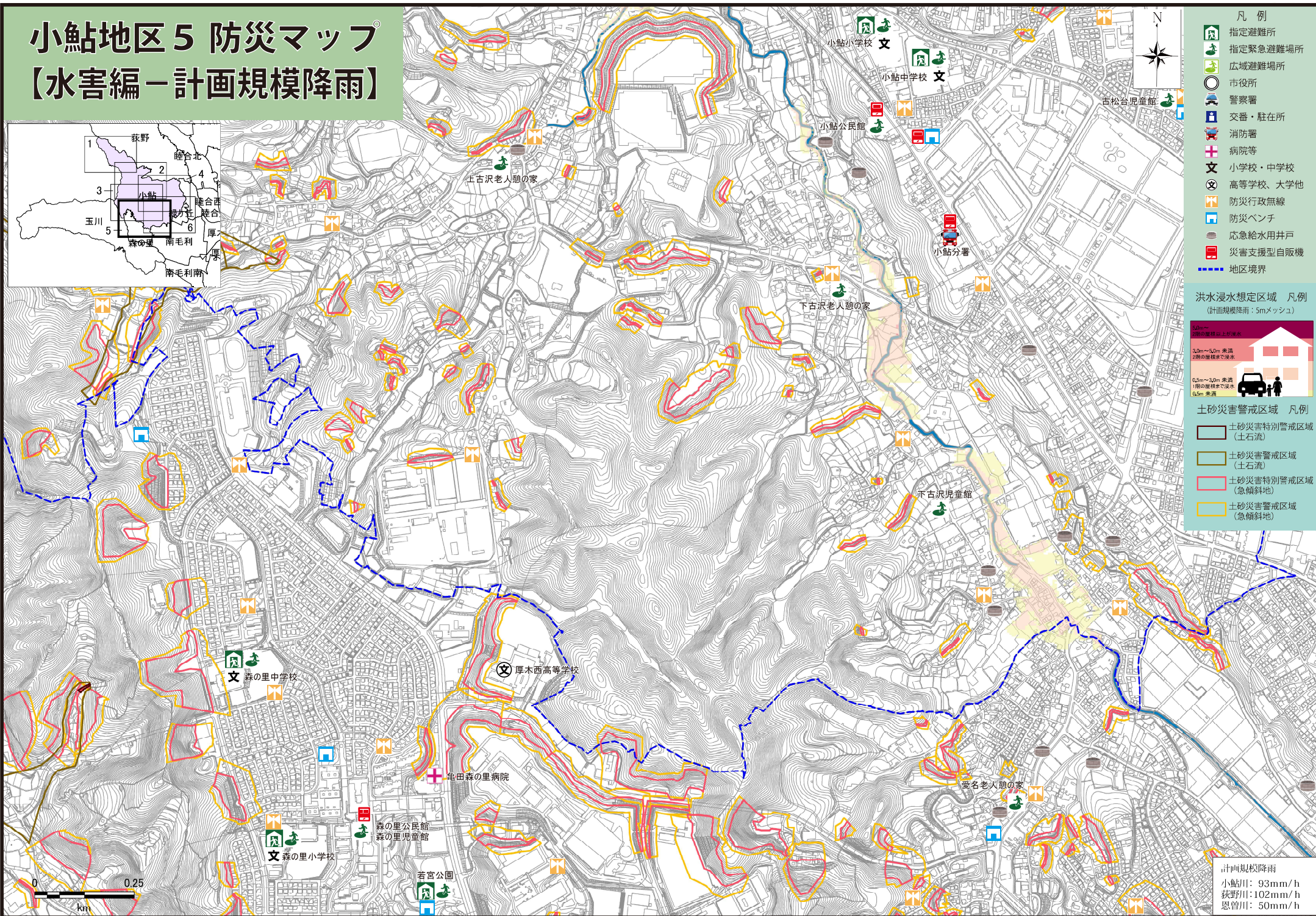
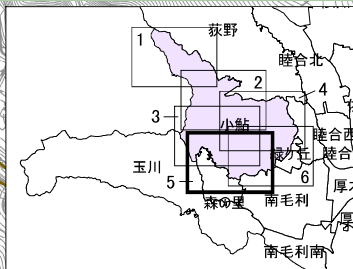


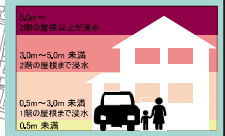
# 小鮎地区5 防災マップ

## 【水害編 - 計画規模降雨】



- 凡例
- 指定避難所
  - 指定緊急避難場所
  - 広域避難場所
  - 市役所
  - 警察署
  - 交番・駐在所
  - 消防署
  - 病院等
  - 小学校・中学校
  - 高等学校、大学他
  - 防災行政無線
  - 防災ベンチ
  - 応急給水用井戸
  - 災害支援型自販機
  - 地区境界

洪水浸水想定区域 凡例  
(計画規模降雨: 5mメッシュ)

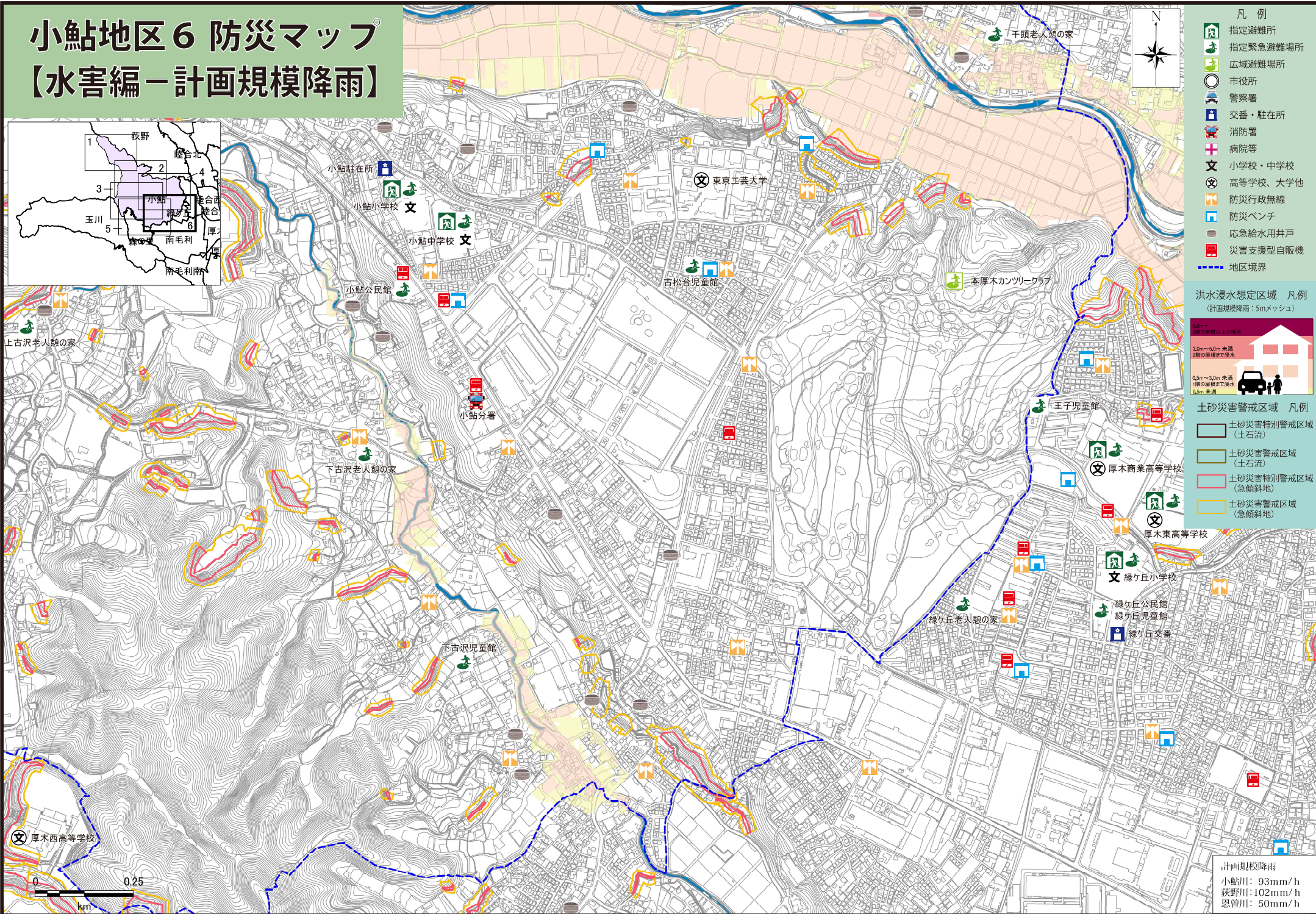
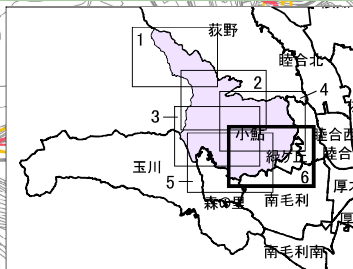


- 土砂災害警戒区域 凡例
- 土砂災害特別警戒区域 (土石流)
  - 土砂災害警戒区域 (土石流)
  - 土砂災害特別警戒区域 (急傾斜地)
  - 土砂災害警戒区域 (急傾斜地)

計画規模降雨  
小鮎川: 93mm/h  
萩野川: 102mm/h  
恩曾川: 50mm/h

# 小鮎地区6 防災マップ

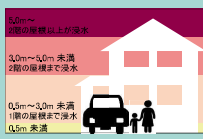
## 【水害編－計画規模降雨】



- 凡例
- 指定避難所
  - 指定緊急避難場所
  - 広域避難場所
  - 市役所
  - 警察署
  - 交番・駐在所
  - 消防署
  - 病院等
  - 小学校・中学校
  - 高等学校、大学他
  - 防災行政無線
  - 防災ベンチ
  - 応急給水用井戸
  - 災害支援型自販機
  - 地区境界

### 洪水浸水想定区域 凡例

(計画規模降雨: 5mメッシュ)



### 土砂災害警戒区域 凡例

- 土砂災害特別警戒区域 (土石流)
- 土砂災害警戒区域 (土石流)
- 土砂災害特別警戒区域 (急傾斜地)
- 土砂災害警戒区域 (急傾斜地)

計画規模降雨  
 小鮎川: 93mm/h  
 狭野川: 102mm/h  
 恩曾川: 50mm/h