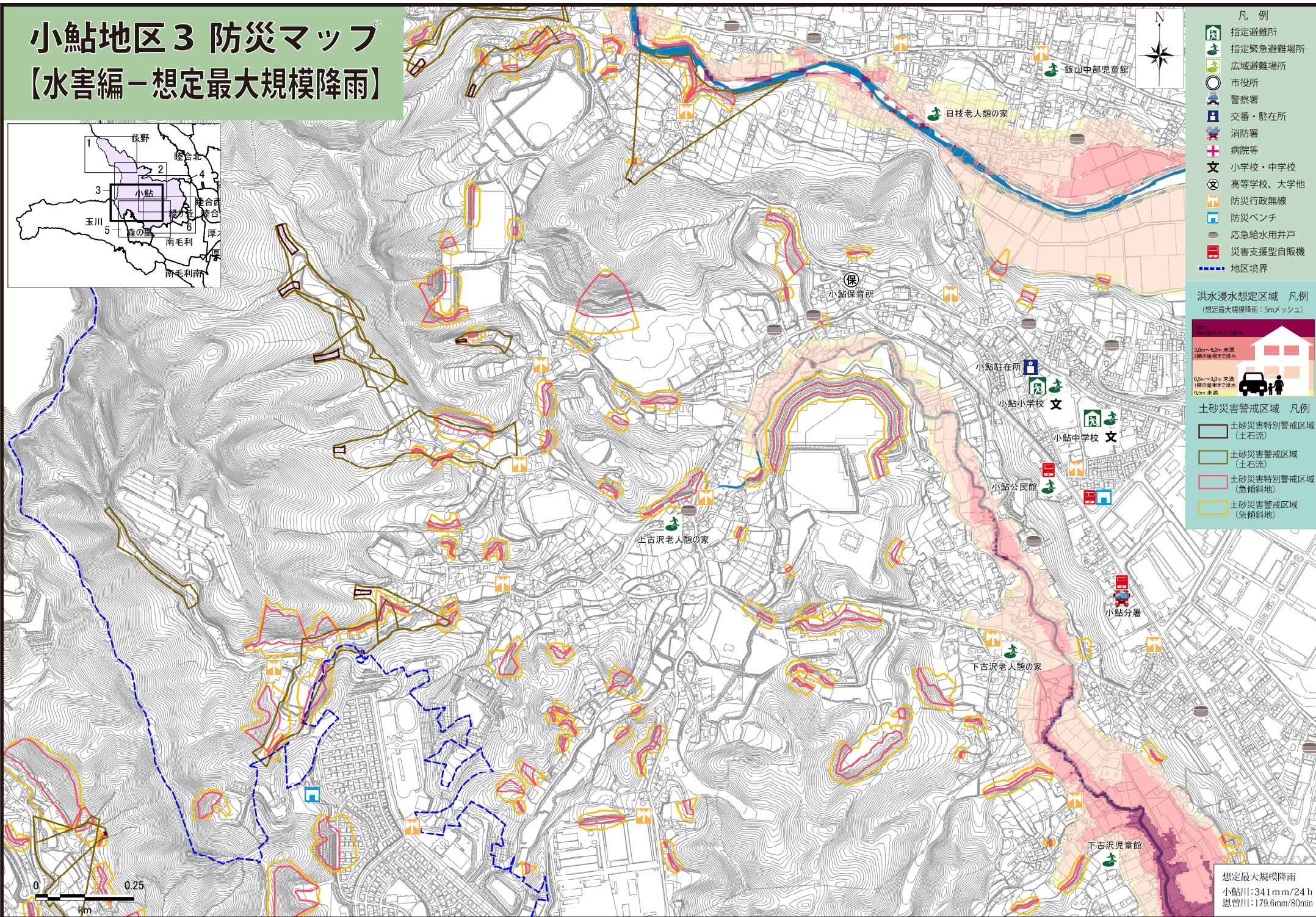
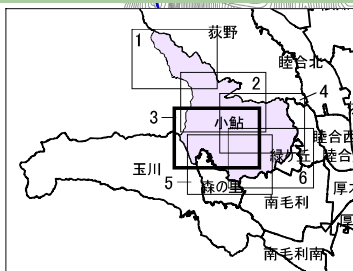


# 小鮎地区3 防災マップ

## 【水害編－想定最大規模降雨】



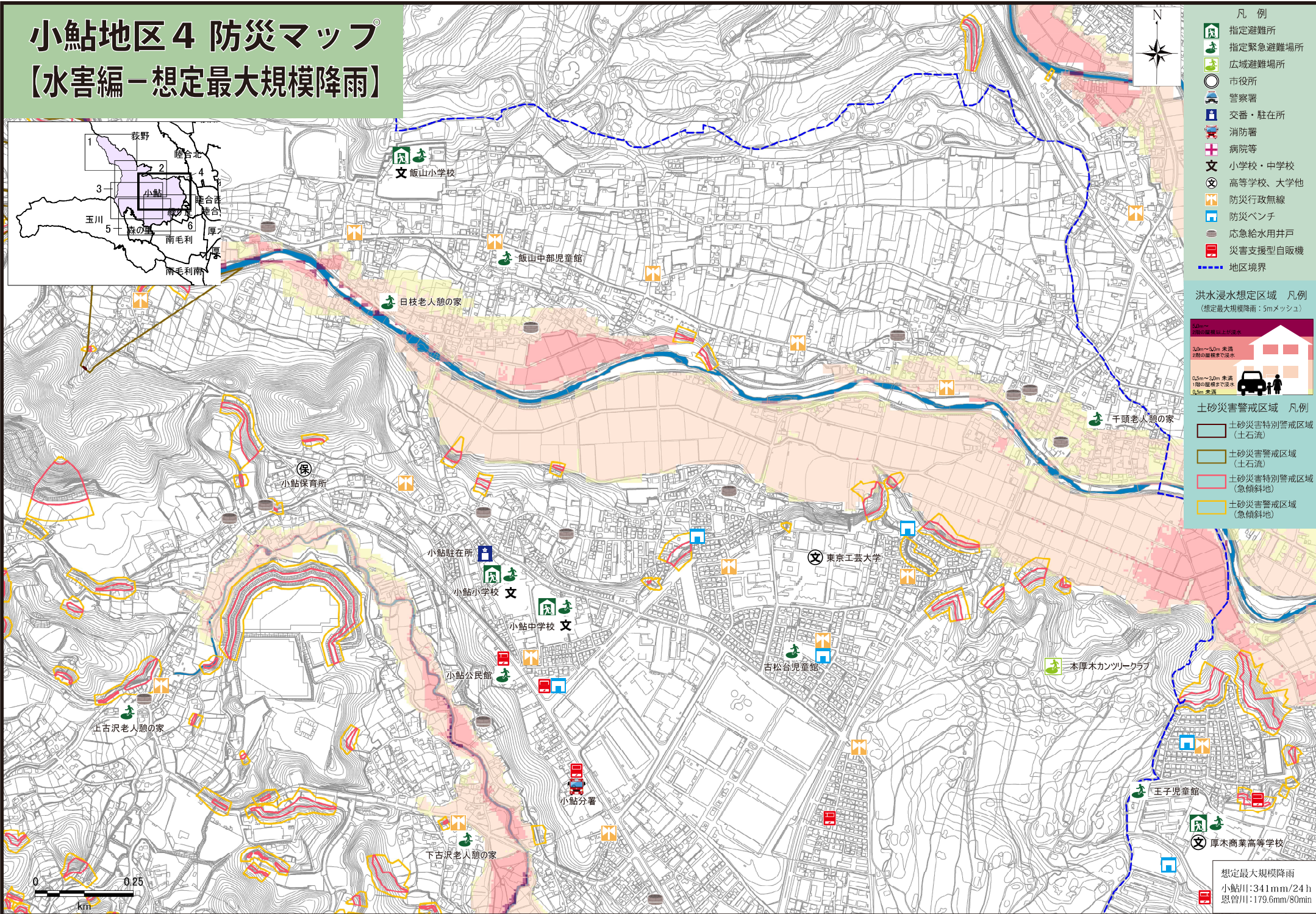
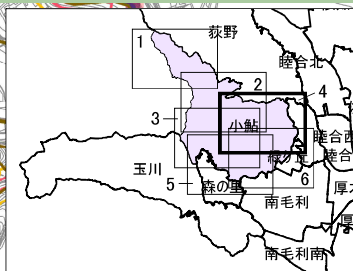
- 凡例
- 指定避難所
  - 指定緊急避難場所
  - 広域避難場所
  - 市役所
  - 警察署
  - 交番・駐在所
  - 消防署
  - 病院等
  - 小学校・中学校
  - 高等学校、大学他
  - 防災行政無線
  - 防災ベンチ
  - 緊急給水用戸
  - 災害支援型自販機
  - 地区境界

- 洪水浸水想定区域 凡例  
(想定最大規模降雨：5mメッシュ)
- 5.0m以上の浸水
  - 3.0m～5.0m 未満  
1階の屋根まで浸水
  - 0.5m～3.0m 未満  
1階の窓まで浸水
  - 0.5m 未満
- 土砂災害警戒区域 凡例
- 土砂災害特別警戒区域 (土石流)
  - 土砂災害警戒区域 (土石流)
  - 土砂災害特別警戒区域 (急傾斜地)
  - 土砂災害警戒区域 (急傾斜地)

想定最大規模降雨  
小鮎川：341mm/24h  
恩曾川：179.6mm/80min

# 小鮎地区4 防災マップ

## 【水害編－想定最大規模降雨】



- 凡例
- 指定避難所
  - 指定緊急避難場所
  - 広域避難場所
  - 市役所
  - 警察署
  - 交番・駐在所
  - 消防署
  - 病院等
  - 小学校・中学校
  - 高等学校・大学他
  - 防災行政無線
  - 防災ベンチ
  - 応急給水用井戸
  - 災害支援型自販機
  - 地区境界

洪水浸水想定区域 凡例  
(想定最大規模降雨：5mメッシュ)

- 洪水浸水想定区域 凡例 (想定最大規模降雨：5mメッシュ)
- 5.0m以上浸水  
2階の屋根まで浸水
  - 3.0m～5.0m浸水  
1階の屋根まで浸水
  - 0.5m～3.0m浸水  
0.5m浸水

- 土砂災害警戒区域 凡例
- 土砂災害特別警戒区域 (土石流)
  - 土砂災害警戒区域 (土石流)
  - 土砂災害特別警戒区域 (急傾斜地)
  - 土砂災害警戒区域 (急傾斜地)

想定最大規模降雨  
小鮎川：341mm/24h  
恩曾川：179.6mm/80min