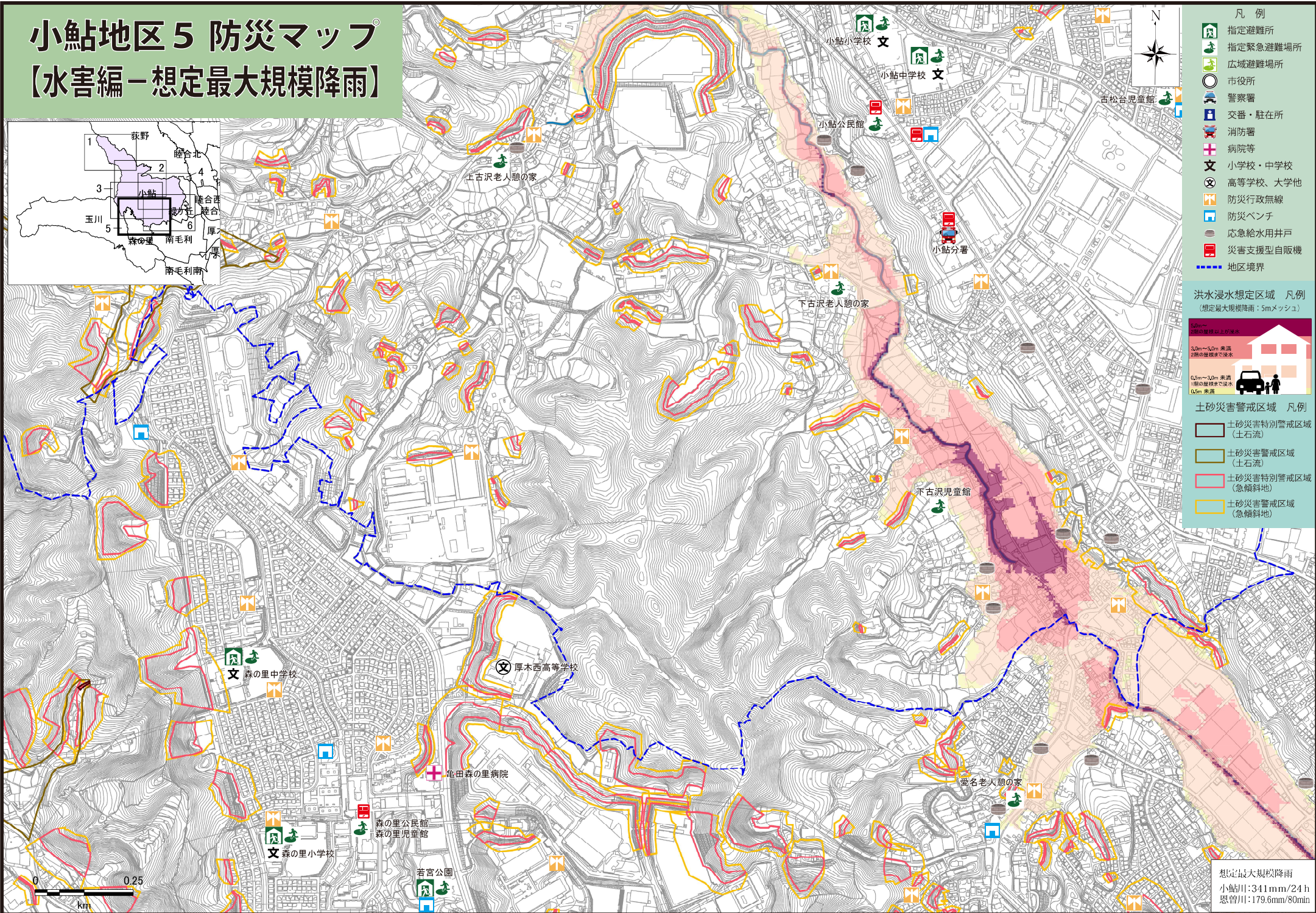
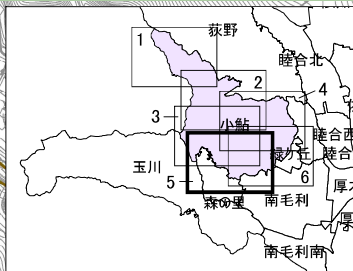


小鮎地区5 防災マップ

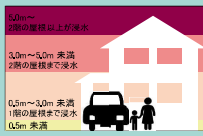
【水害編－想定最大規模降雨】



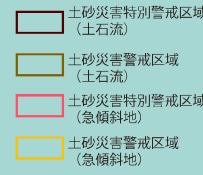
- 凡例
- 指定避難所
 - 指定緊急避難場所
 - 広域避難場所
 - 市役所
 - 警察署
 - 交番・駐在所
 - 消防署
 - 病院等
 - 小学校・中学校
 - 高等学校、大学他
 - 防災行政無線
 - 防災ベンチ
 - 応急給水用井戸
 - 災害支援型自販機
 - 地区境界

洪水浸水想定区域 凡例

(想定最大規模降雨: 5mメッシュ)



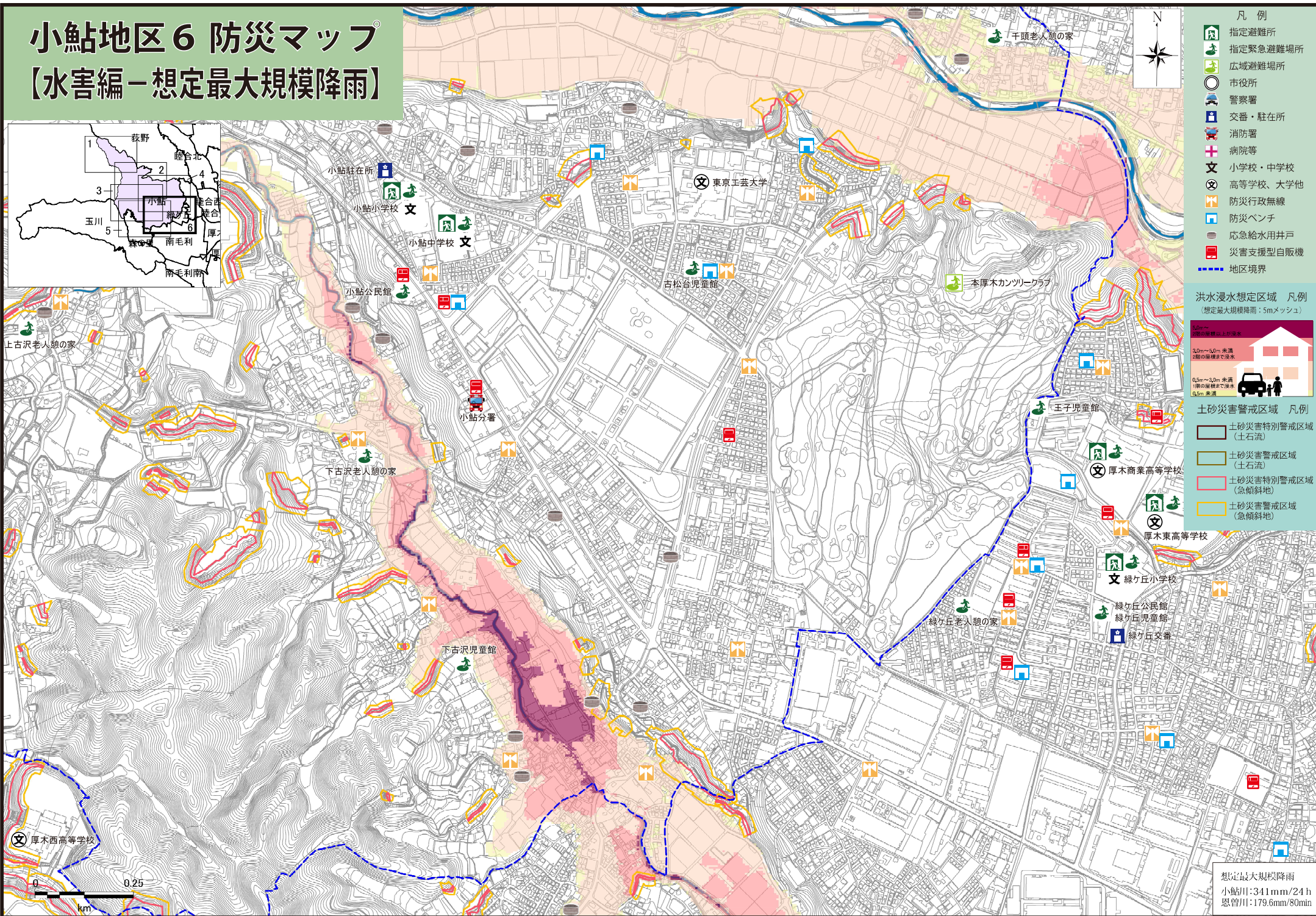
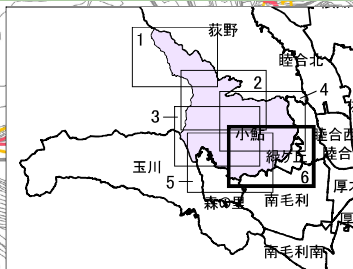
土砂災害警戒区域 凡例



想定最大規模降雨
 小鮎川: 341mm/24h
 恩曾川: 179.6mm/80min

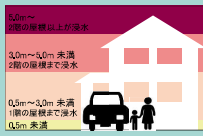
小鮎地区6 防災マップ

【水害編－想定最大規模降雨】



- 凡例
- 指定避難所
 - 指定緊急避難場所
 - 広域避難場所
 - 市役所
 - 警察署
 - 交番・駐在所
 - 消防署
 - 病院等
 - 小学校・中学校
 - 高等学校、大学他
 - 防災行政無線
 - 防災ベンチ
 - 応急給水用井戸
 - 災害支援型自販機
 - 地区境界

洪水浸水想定区域 凡例
(想定最大規模降雨: 5mメッシュ)



- 土砂災害警戒区域 凡例
- 土砂災害特別警戒区域 (土石流)
 - 土砂災害警戒区域 (土石流)
 - 土砂災害特別警戒区域 (急傾斜地)
 - 土砂災害警戒区域 (急傾斜地)

想定最大規模降雨
小鮎川: 341mm/24h
恩曾川: 179.6mm/80min