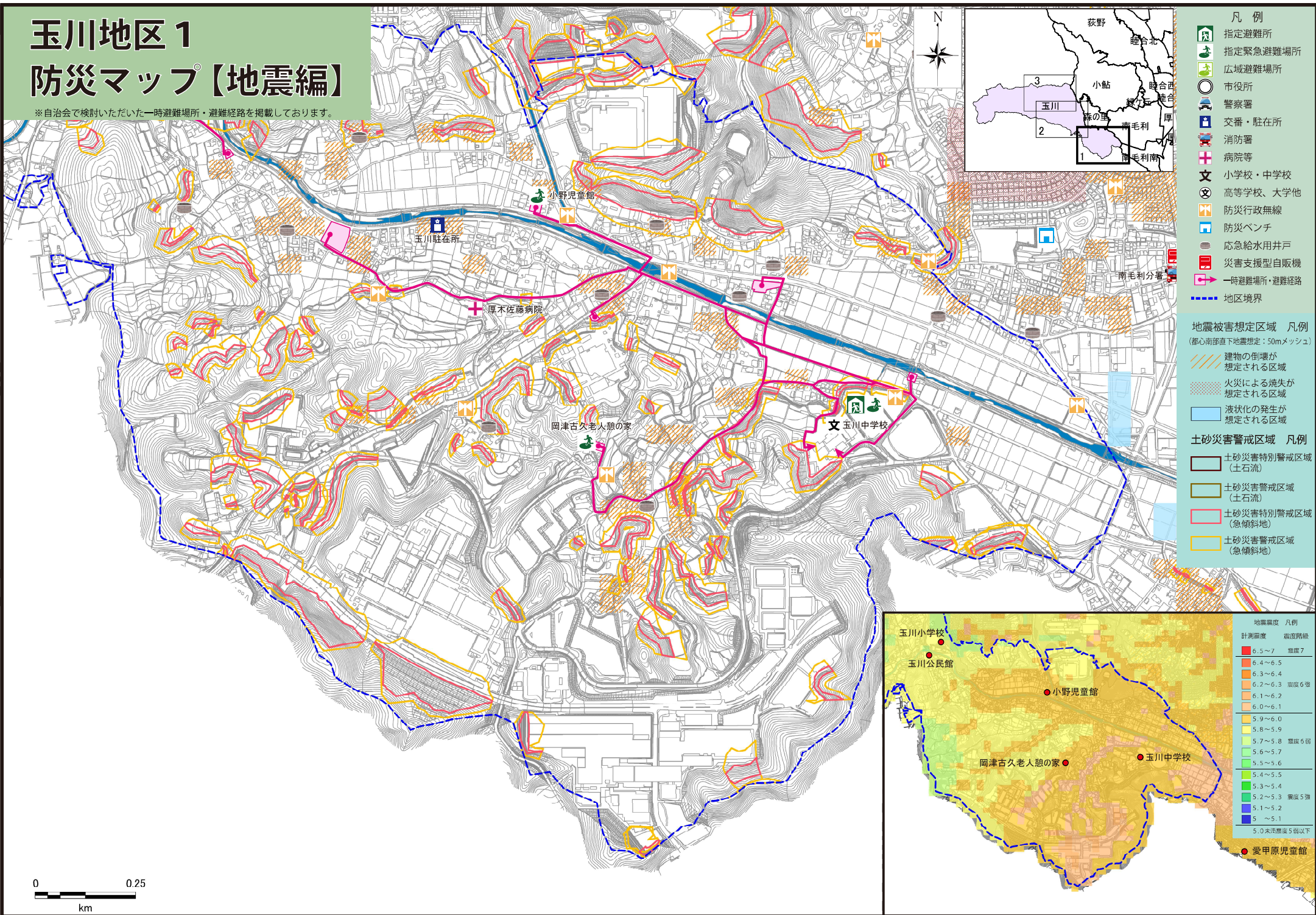


# 玉川地区1 防災マップ【地震編】

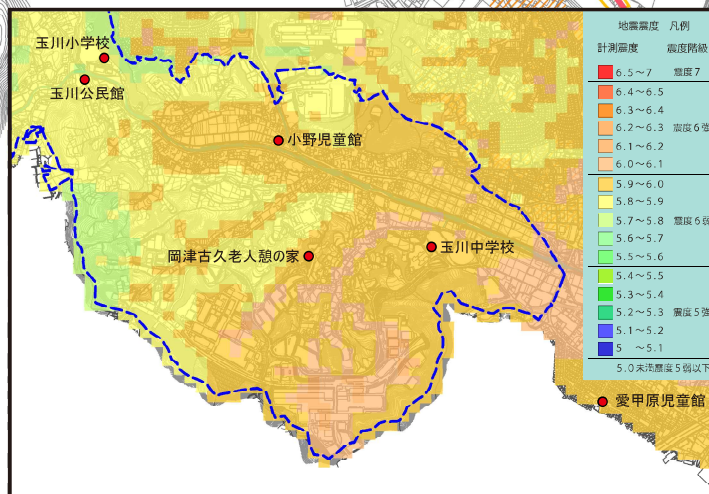
※自治会で検討いただいた一時避難場所・避難経路を掲載しております。



- 凡例**
- 指定避難所
  - 指定緊急避難場所
  - 広域避難場所
  - 市役所
  - 警察署
  - 交番・駐在所
  - 消防署
  - 病院等
  - 小学校・中学校
  - 高等学校、大学他
  - 防災行政無線
  - 防災ベンチ
  - 応急給水用井戸
  - 災害支援型自販機
  - 一時避難場所・避難経路
  - 地区境界

- 地震被害想定区域 凡例**  
(都心南部直下地震想定：50mメッシュ)
- 建物の倒壊が想定される区域
  - 火災による焼失が想定される区域
  - 液状化の発生が想定される区域

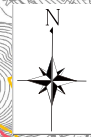
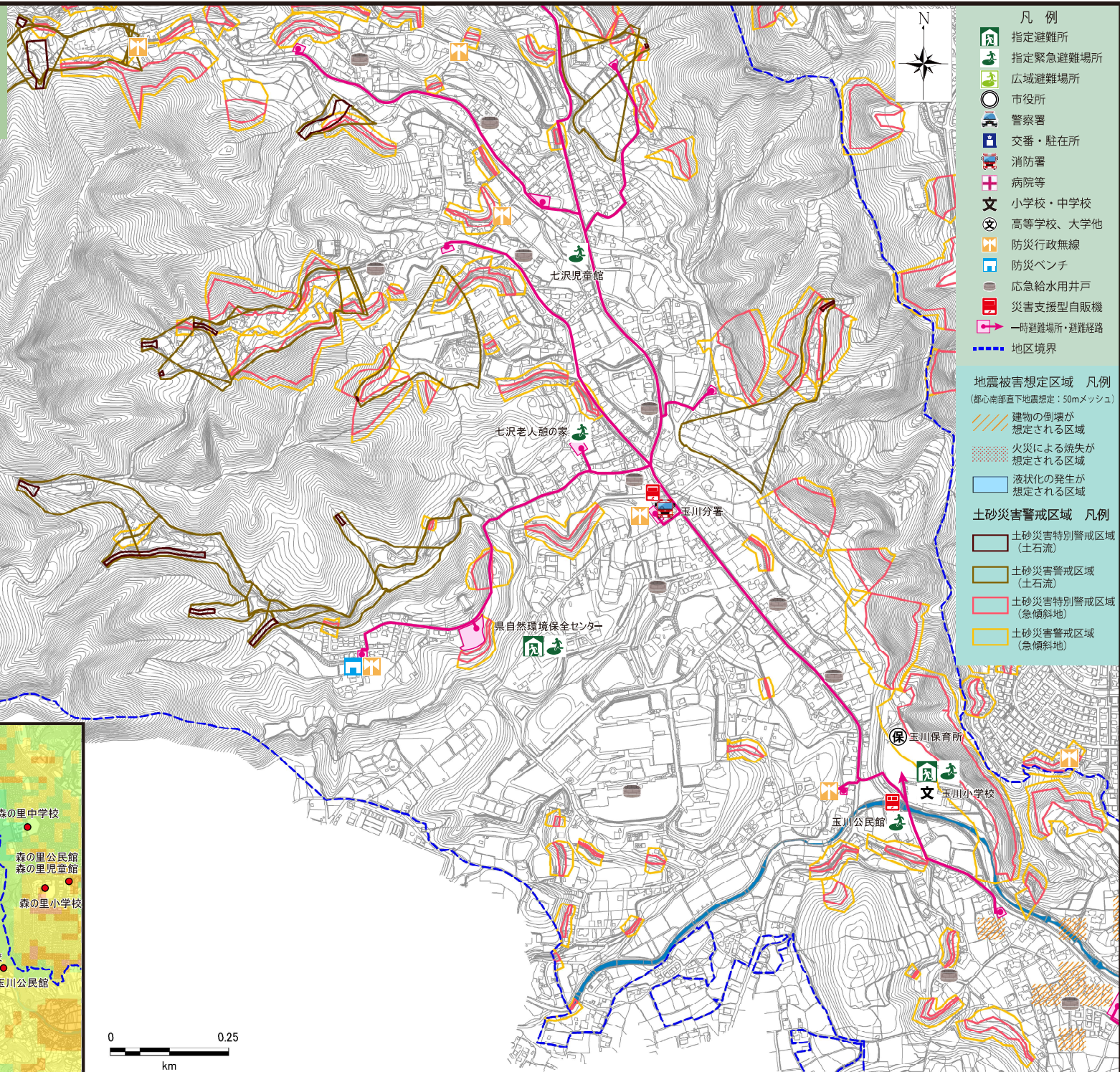
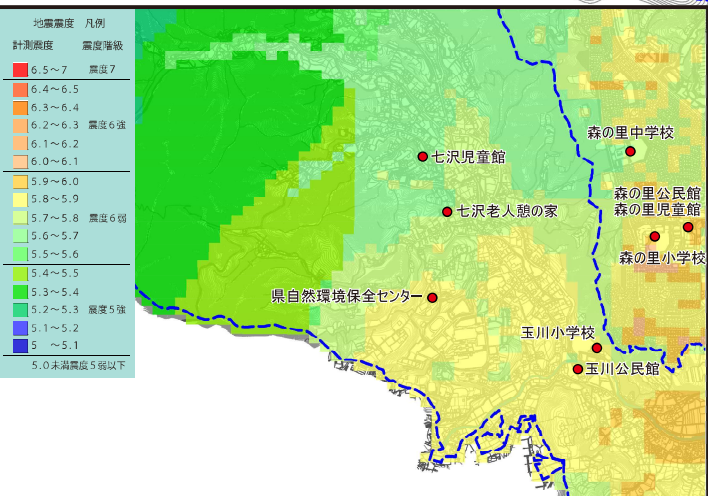
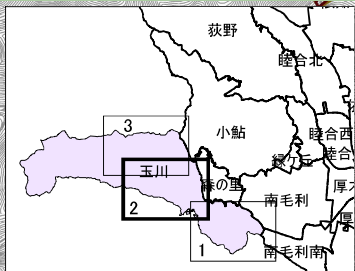
- 土砂災害警戒区域 凡例**
- 土砂災害特別警戒区域(土石流)
  - 土砂災害警戒区域(土石流)
  - 土砂災害特別警戒区域(急傾斜地)
  - 土砂災害警戒区域(急傾斜地)



※地図上の避難経路は地震後でも比較的安全に通行できる経路の一例です。実際の被害状況に合わせて最も安全な経路を選んで避難してください。 2021年12月作成 厚木市

# 玉川地区2 防災マップ【地震編】

※自治会で検討いただいた一時避難場所・避難経路を掲載しております。



- 凡例
- 指定避難所
  - 指定緊急避難場所
  - 広域避難場所
  - 市役所
  - 警察署
  - 交番・駐在所
  - 消防署
  - 病院等
  - 小学校・中学校
  - 高等学校、大学他
  - 防災行政無線
  - 防災ベンチ
  - 応急給水用井戸
  - 災害支援型自販機
  - 一時避難場所・避難経路
  - 地区境界

- 地震被害想定区域 凡例  
(都心南部直下地震想定：50mメッシュ)
- 建物の倒壊が想定される区域
  - 火災による焼失が想定される区域
  - 液状化の発生が想定される区域
- 土砂災害警戒区域 凡例
- 土砂災害特別警戒区域(土石流)
  - 土砂災害警戒区域(土石流)
  - 土砂災害特別警戒区域(急傾斜地)
  - 土砂災害警戒区域(急傾斜地)

※地図上の避難経路は地震後も比較的安全に通行できる経路の一例です。実際の被害状況に合わせて最も安全な経路を選んで避難してください。 2021年12月作成 厚木市