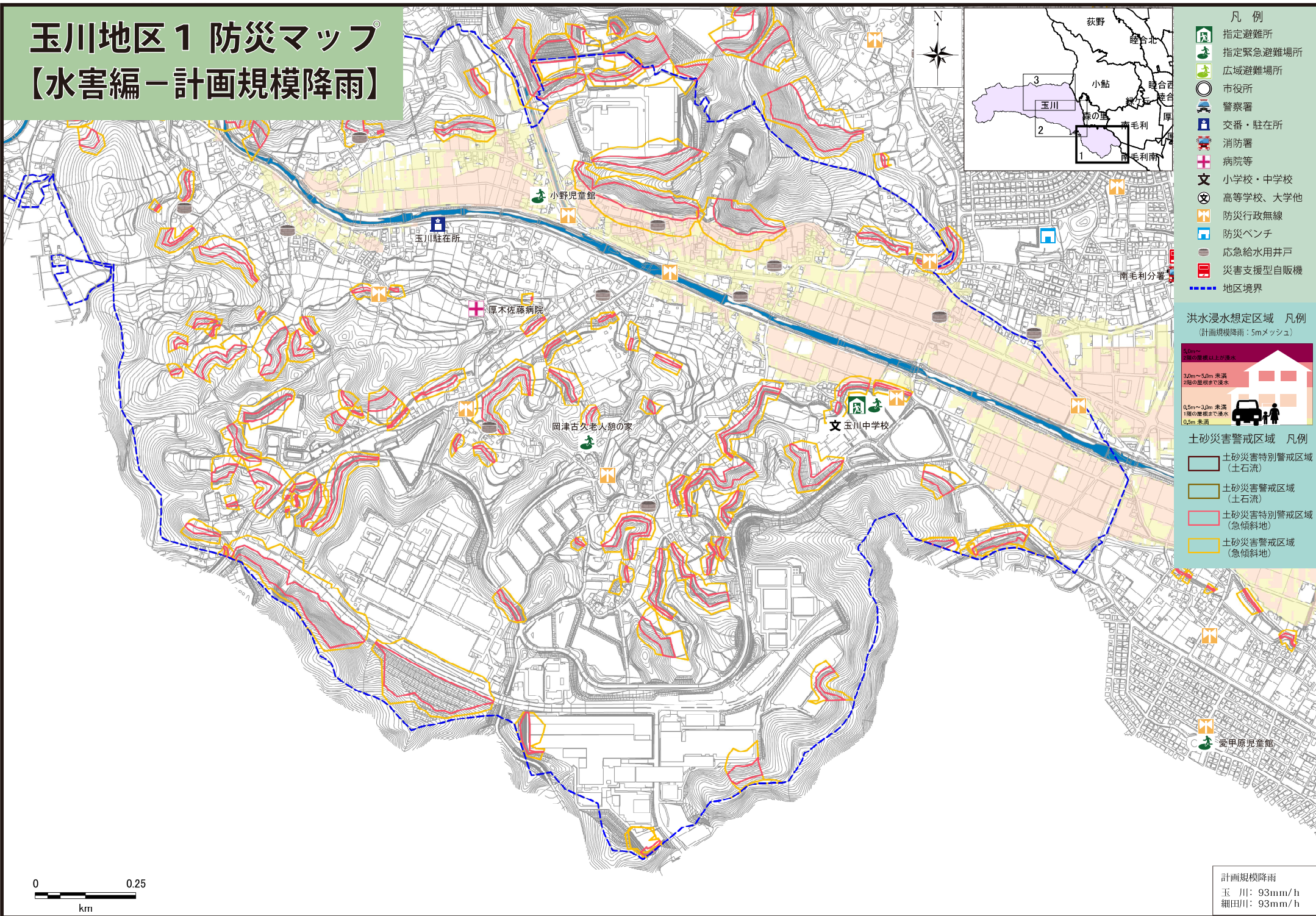


# 玉川地区1 防災マップ

## 【水害編－計画規模降雨】

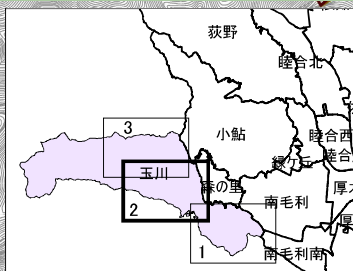


0 0.25  
km

計画規模降雨  
玉川: 93mm/h  
細田川: 93mm/h

# 玉川地区2 防災マップ

## 【水害編－計画規模降雨】



- 凡例**
- 指定避難所
  - 指定緊急避難場所
  - 広域避難場所
  - 市役所
  - 警察署
  - 交番・駐在所
  - 消防署
  - 病院等
  - 小学校・中学校
  - 高等学校、大学他
  - 防災行政無線
  - 防災ベンチ
  - 応急給水用井戸
  - 災害支援型自販機
  - 地区境界

**洪水浸水想定区域 凡例**  
(計画規模降雨：5mメッシュ)

- 5.0m以上浸水  
2階の屋根以上が浸水
- 3.0m～5.0m 浸水  
1階の屋根まで浸水
- 0.5m～3.0m 浸水  
1階の屋根まで浸水
- 0.2m 未満

- 土砂災害警戒区域 凡例**
- 土砂災害特別警戒区域 (土石流)
  - 土砂災害警戒区域 (土石流)
  - 土砂災害特別警戒区域 (急傾斜地)
  - 土砂災害警戒区域 (急傾斜地)

**計画規模降雨**  
 玉川：93mm/h  
 細田川：93mm/h

