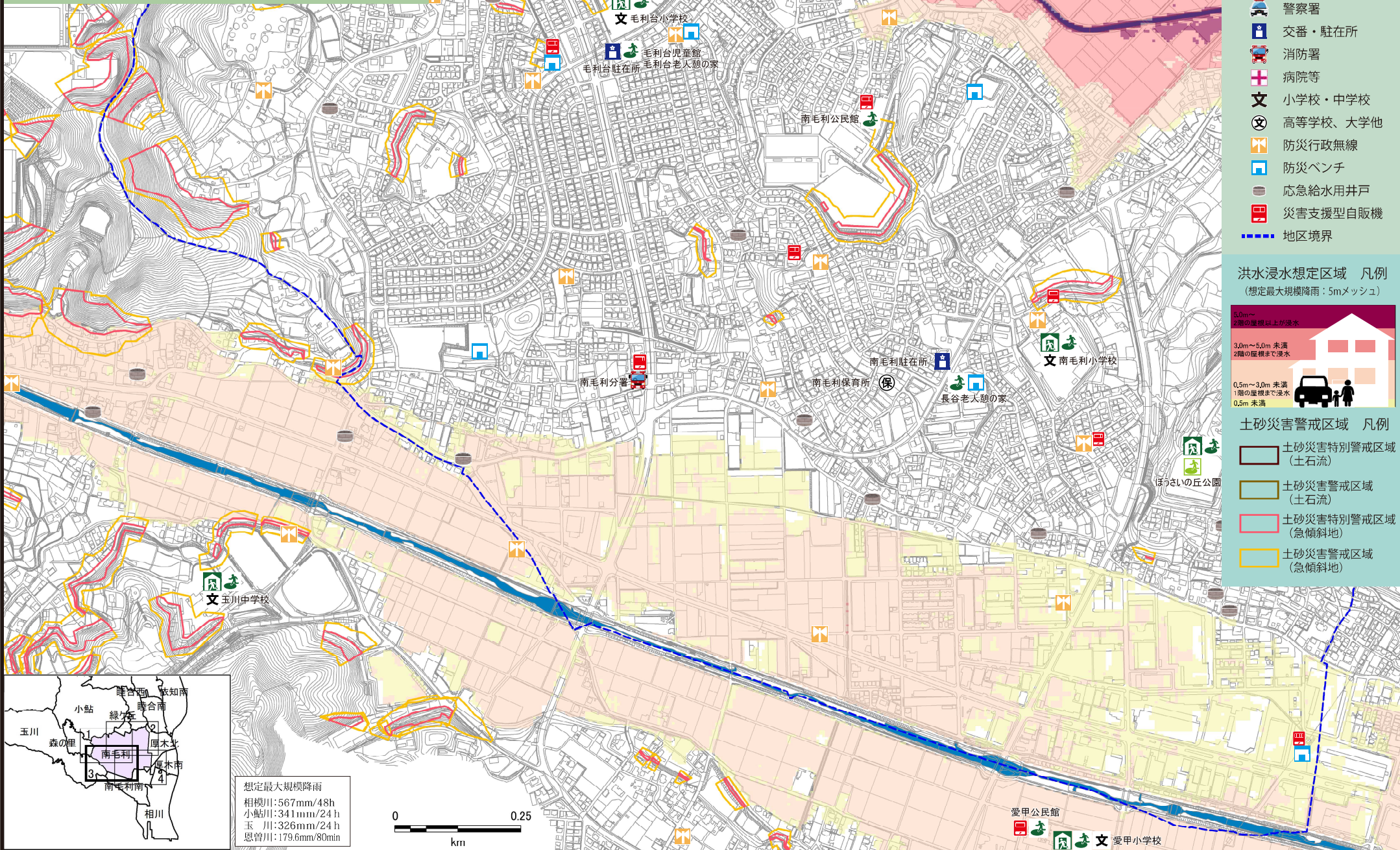


# 南毛利地区3 防災マップ

## 【水害編－想定最大規模降雨】



- 凡例
- 指定避難所
  - 指定緊急避難場所
  - 広域避難場所
  - 市役所
  - 警察署
  - 交番・駐在所
  - 消防署
  - 病院等
  - 小学校・中学校
  - 高等学校、大学他
  - 防災行政無線
  - 防災ベンチ
  - 応急給水用井戸
  - 災害支援型自販機
  - 地区境界

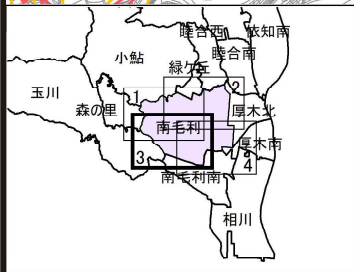
### 洪水浸水想定区域 凡例

(想定最大規模降雨: 5mメッシュ)

- 5.0m~  
2階の屋根以上が浸水
- 3.0m~5.0m 未達  
2階の屋根まで浸水
- 0.5m~3.0m 未達  
1階の屋根まで浸水
- 0.5m 未達

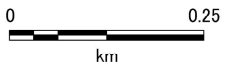
### 土砂災害警戒区域 凡例

- 土砂災害特別警戒区域  
(土石流)
- 土砂災害警戒区域  
(土石流)
- 土砂災害特別警戒区域  
(急傾斜地)
- 土砂災害警戒区域  
(急傾斜地)



想定最大規模降雨

相模川: 567mm/48h
小淵川: 341mm/24h
玉川: 326mm/24h
恩曾川: 179.6mm/80min





# 南毛利地区4 防災マップ

## 【水害編－想定最大規模降雨】

