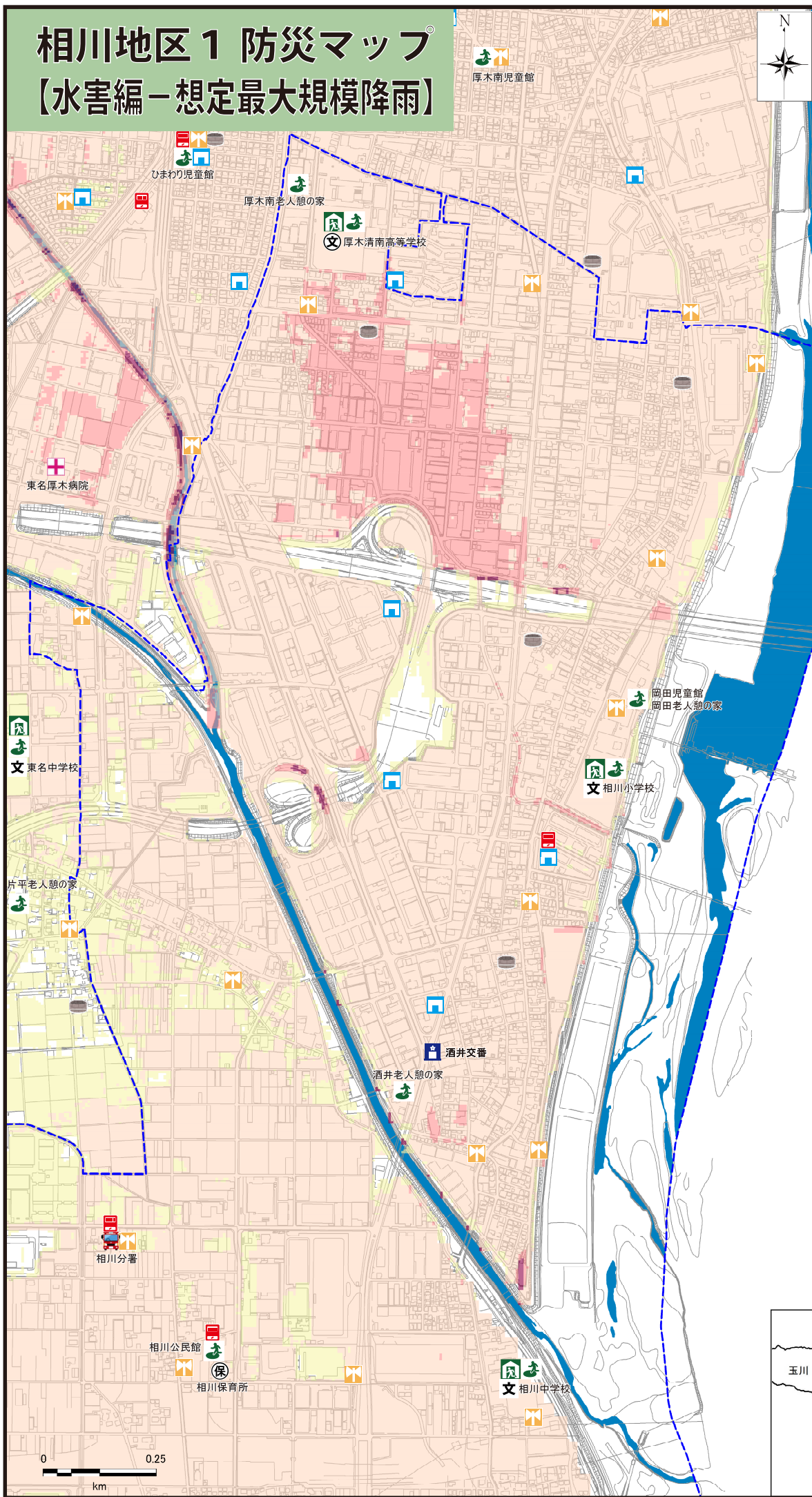


# 相川地区1 防災マップ

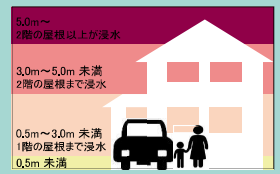
## 【水害編－想定最大規模降雨】



### 凡例

- 指定避難所
- 指定緊急避難場所
- 広域避難場所
- 市役所
- 警察署
- 交番・駐在所
- 消防署
- 病院等
- 小学校・中学校
- 高等学校、大学他
- 防災行政無線
- 防災ベンチ
- 応急給水用井戸
- 災害支援型自販機
- 地区境界

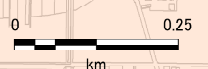
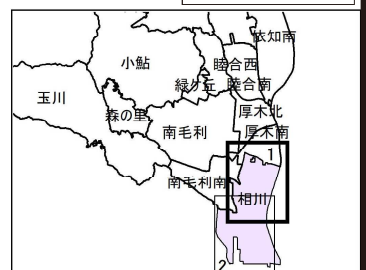
### 洪水浸水想定区域 凡例 (想定最大規模降雨：5mメッシュ)



### 土砂災害警戒区域 凡例

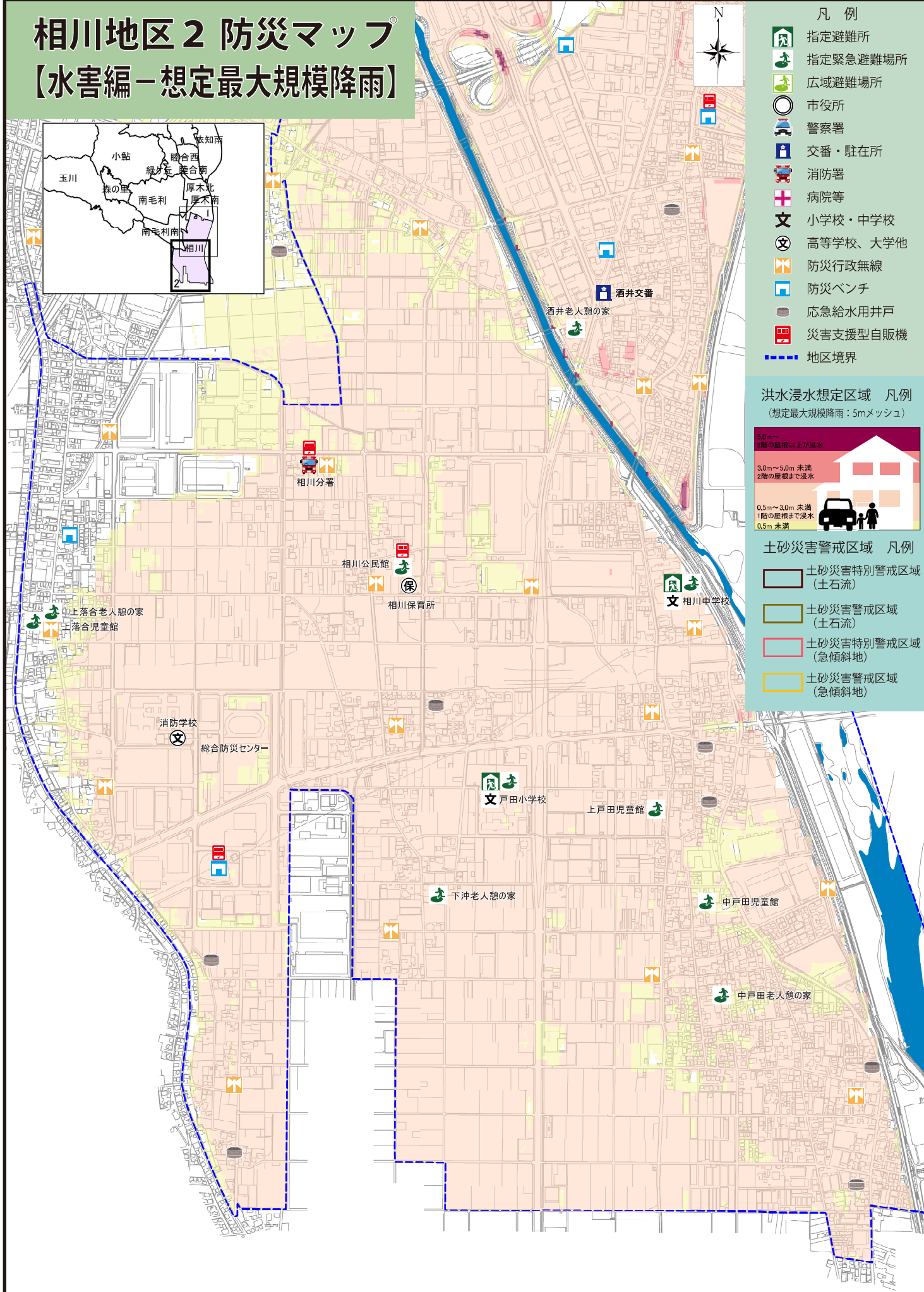
- 土砂災害特別警戒区域 (土石流)
- 土砂災害警戒区域 (土石流)
- 土砂災害特別警戒区域 (急傾斜地)
- 土砂災害警戒区域 (急傾斜地)

想定最大規模降雨  
 相模川: 567mm/48h  
 小淵川: 341mm/24h  
 玉川: 326mm/24h  
 恩曾川: 179.6mm/80min



# 相川地区2 防災マップ

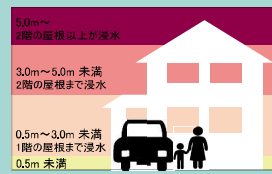
## 【水害編－想定最大規模降雨】



### 凡例

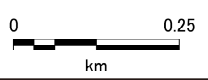
- 指定避難所
- 指定緊急避難場所
- 広域避難場所
- 市役所
- 警察署
- 交番・駐在所
- 消防署
- 病院等
- 文** 小学校・中学校
- 高等学校、大学他
- 防災行政無線
- 防災ベンチ
- 応急給水用井戸
- 災害支援型自販機
- 地区境界

### 洪水浸水想定区域 凡例 (想定最大規模降雨：5mメッシュ)



### 土砂災害警戒区域 凡例

- 土砂災害特別警戒区域 (土石流)
- 土砂災害警戒区域 (土石流)
- 土砂災害特別警戒区域 (急傾斜地)
- 土砂災害警戒区域 (急傾斜地)



想定最大規模降雨  
 相模川: 567mm/48h  
 小淵川: 341mm/24h  
 玉川: 326mm/24h  
 恩曾川: 179.6mm/80min