

# 緑ヶ丘地区

## 地区別防災カルテ【地震編】(概要)

### ◆地区構成

・町丁目  
緑ヶ丘1～5丁目、王子2・3丁目

### ◆指定避難所等

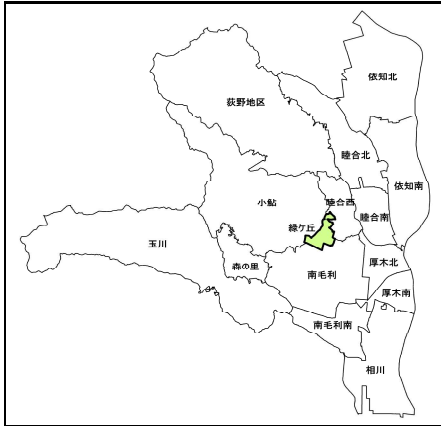
緑ヶ丘公民館、緑ヶ丘小学校、厚木東高校、厚木商業高校、緑ヶ丘児童館、王子児童館、緑ヶ丘老人憩の家

### ◆地区概要

#### ◆地域概要

厚木市のほぼ中央部に位置し、地区全体がローム台地上にある。昭和30年代から開発された地域で、住宅団地や工業団地が形成されている。比較的災害が少なく、台風の際に倒木や道路の冠水の被害が発生している。

### ◆地区割り図(15地区)



### ◆地区現況

人口 : 4,603人  
世帯数 : 2,061世帯

	男	女	合計
0～4歳	118	110	228
5～64歳	1,427	1,370	2,797
65歳以上	664	914	1,578
合計	2,209	2,394	4,603

※平成31年4月現在

建物棟数 : 1,132棟

		昭和55年以前	昭和56年以降
木造	住家	253	521
	非住家	19	5
非木造	住家	49	181
	非住家	59	45
合計			1,132

※平成30年1月現在

### ◆被害想定結果(都心南部直下地震)【平成31年3月調査】

#### 地震動

震度	震度範囲
震度	6弱～6強

#### 建物被害

	全壊数(棟)	半壊数(棟)
揺れ	26	121
液状化	0	0
急傾斜地崩壊	0	0
合計	26	121

#### 人的被害

	死者(人)	重症者(人)	中等症者(人)	軽症者(人)
建物倒壊	1	0	8	15
急傾斜地崩壊	0	0	0	0
屋内収容物落下	0	0	0	1
屋内収容物転倒	0	0	1	1
屋外落下物	0	0	0	0
ブロック塀	0	0	1	1
火災	0	-	-	-
合計	1	0	10	18

#### ライフライン

	上水道	下水道	電力	通信	都市ガス	
被害数(箇所)	断水人口(1～3日後)(人)	被害延長(km)	機能支障人口(人)	停電軒数(軒)	不通回線(件)	供給停止件数(件)
1	183	0	95	113	1,228	722

#### 生活支障

避難者	
1日後(人)	4日後(人)
252	246

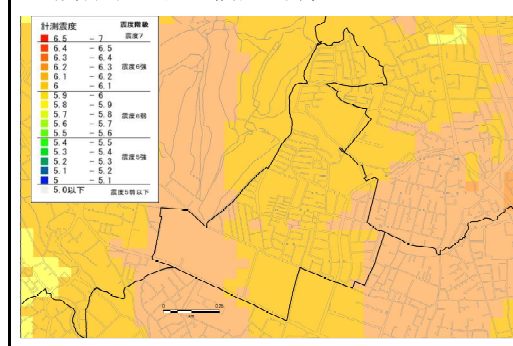
#### 地震火災

焼失棟数(棟)	
延焼	7

※被害想定結果の数値は、四捨五入の関係上、合計値が合わない場合があります。

### ◆①震度分布図(都心南部直下地震)

※ 分布図は、50mメッシュで作成しています。



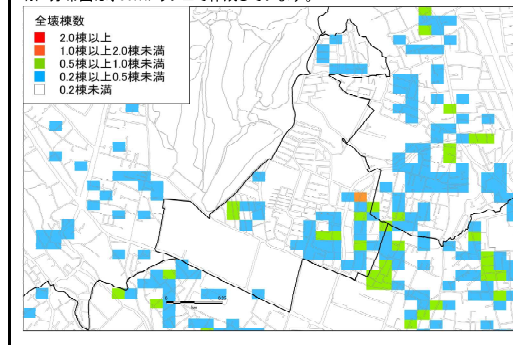
### ◆②液状化危険度分布図(都心南部直下地震)

※ 分布図は、50mメッシュで作成しています。



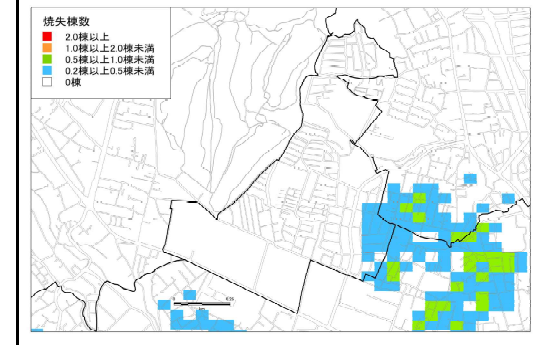
### ◆③全壊棟数分布図(都心南部直下地震)

※ 分布図は、50mメッシュで作成しています。

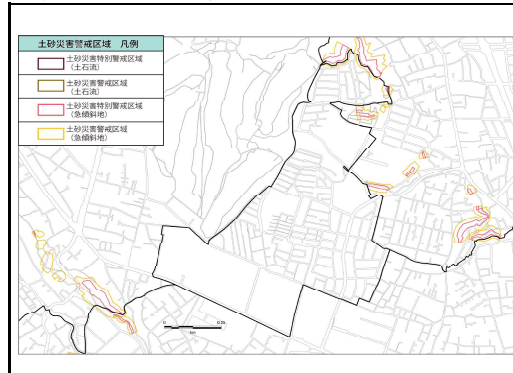


### ◆④焼失棟数分布図(都心南部直下地震)

※ 分布図は、50mメッシュで作成しています。



### ◆⑦土砂災害警戒区域図



### ◆所見

震度は、地区全域で震度6弱～6強と想定され、地区全体ほぼ同程度の揺れである。液状化危険度は、地区全体でかなり低いと想定される。全壊棟数は、全体で26棟と想定され、すべて揺れによる被害と想定される。焼失棟数は、地区内で7棟が想定される。

# 緑ヶ丘地区

# 地区別防災カルテ【水害編】(概要)

## ◆地区構成

・町丁名  
緑ヶ丘1～5丁目、王子2・3丁目

・指定避難所等  
緑ヶ丘公民館、緑ヶ丘小学校、  
厚木東高校、厚木商業高校、  
緑ヶ丘児童館、王子児童館、  
緑ヶ丘老人憩の家

## ◆地区概要

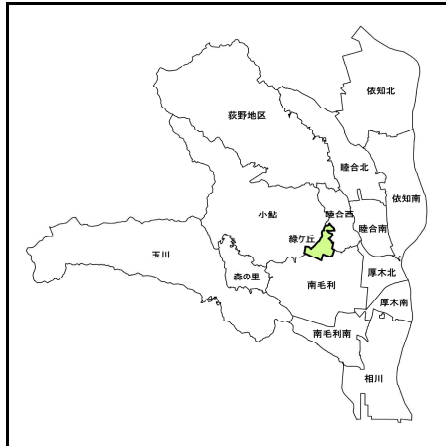
・地域概要  
厚木市のほぼ中央部に位置し、地区全体がローム台地上にある。昭和30年代から開発された地域で、住宅団地や工業団地が形成されている。比較的災害が少なく、台風の際に倒木や道路の冠水の被害が発生している。

## ◆被害想定結果(想定最大規模降雨)(令和3年3月調査)

※被害想定結果の数値は、四捨五入の関係上、合計値が合わない場合があります。

想定ケース	被災者数 (人)	被災世帯数 (世帯)	避難者数
			避難率40% (人)
全ケースの最大浸水深	0	0	0
相模川	0	0	0
中津川	0	0	0
小鮎川・荻野川	0	0	0
玉川・細田川	0	0	0
恩曾川	0	0	0
善明川	0	0	0
山際川	0	0	0

## ◆地区割り図(15地区)



## ◆近年の主な風水害等の災害履歴

- ・平成 8年 9月  
台風17号 緑ヶ丘地内で倒木
- ・平成13年 8月  
台風11号 緑ヶ丘、王子地内で道路冠水
- ・令和 元年 9月  
台風15号 緑ヶ丘地内で倒木

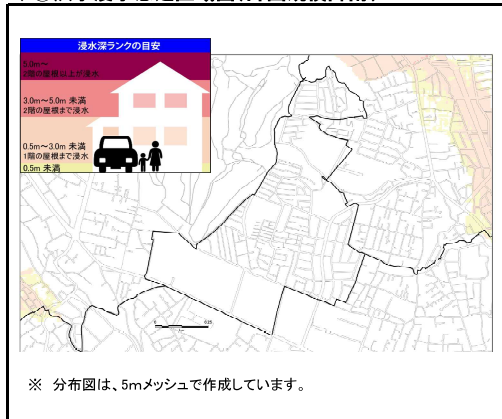
## 建物被害

想定ケース	床上浸水	床下浸水	浸水合計	全壊	半壊	全半壊合計
	(棟)	(棟)	(棟)	(棟)	(棟)	(棟)
全ケースの最大浸水深	0	0	0	0	0	0
相模川	0	0	0	0	0	0
中津川	0	0	0	0	0	0
小鮎川・荻野川	0	0	0	0	0	0
玉川・細田川	0	0	0	0	0	0
恩曾川	0	0	0	0	0	0
善明川	0	0	0	0	0	0
山際川	0	0	0	0	0	0

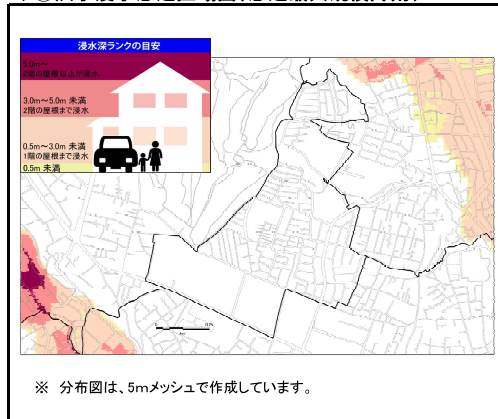
## ライフライン被害・水害廃棄物発生予測

想定ケース	上水道被害 影響人口	下水道被害 影響人口	電力被害 影響人口	通信被害 影響人口	ガス被害 影響人口	水害廃棄物 発生量
	(人)	(人)	(人)	(人)	(人)	(t)
全ケースの最大浸水深	0	0	0	0	0	0
相模川	0	0	0	0	0	0
中津川	0	0	0	0	0	0
小鮎川・荻野川	0	0	0	0	0	0
玉川・細田川	0	0	0	0	0	0
恩曾川	0	0	0	0	0	0
善明川	0	0	0	0	0	0
山際川	0	0	0	0	0	0

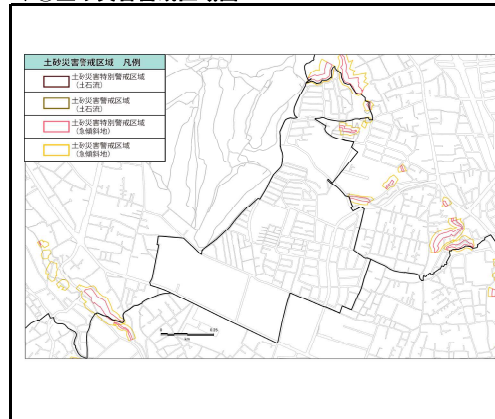
## ◆⑤洪水浸水想定区域図(計画規模降雨)



## ◆⑥洪水浸水想定区域図(想定最大規模降雨)



## ◆⑦土砂災害警戒区域図



## ◆所見

洪水による浸水は想定されていない。地区内に土砂災害特別警戒区域(急傾斜地)、土砂災害警戒区域(急傾斜地)が存在する。