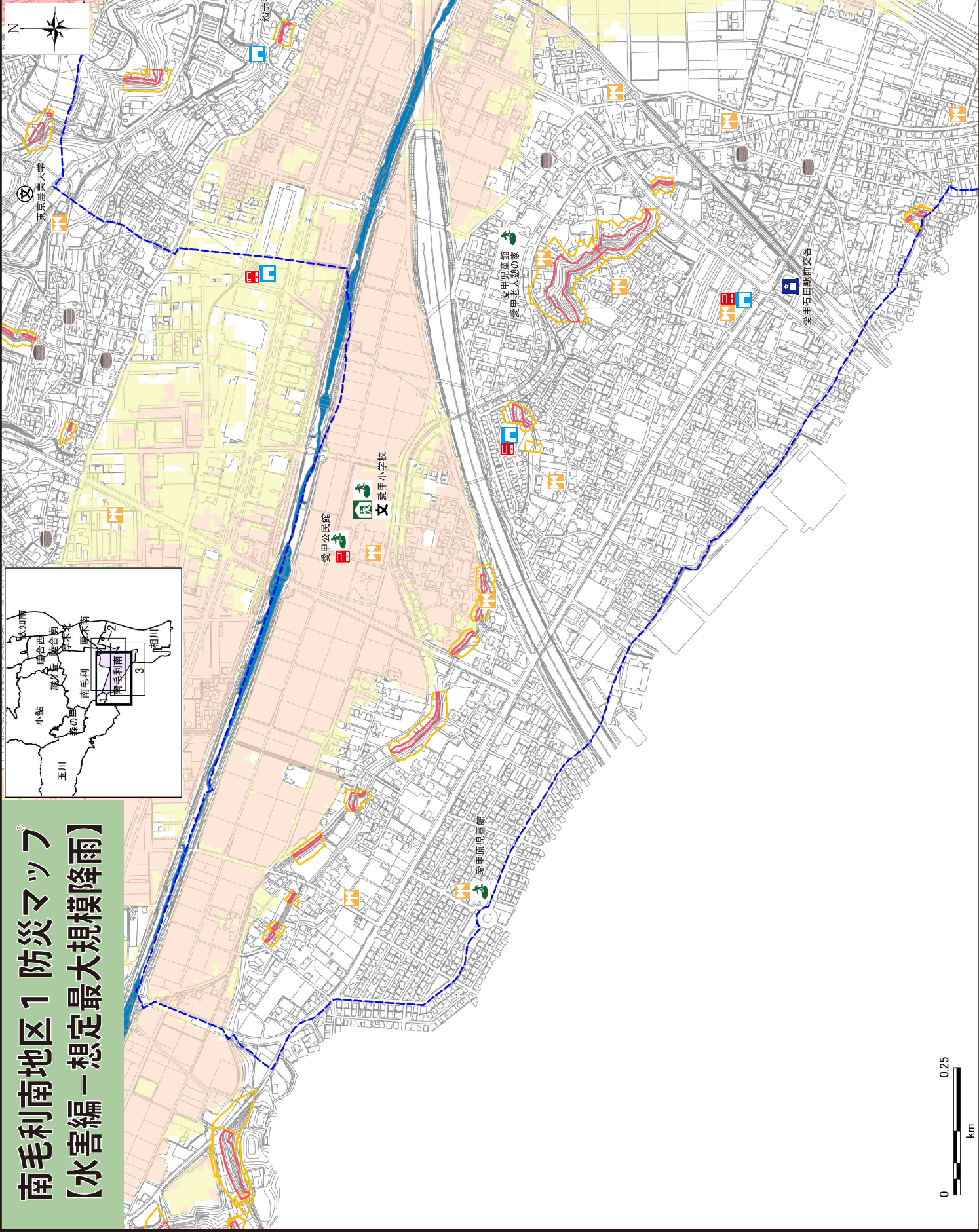
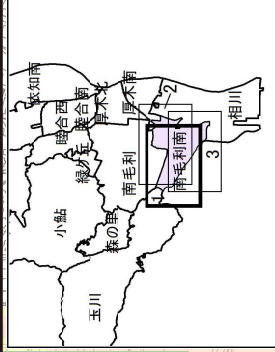


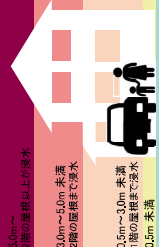
南毛利南地区1 防災マップ

【水害編 - 想定最大規模降雨】



- 凡例**
- 指定避難所
 - 指定緊急避難場所
 - 広域避難場所
 - 市役所
 - 警察署
 - 交番・駐在所
 - 消防署
 - 病院等
 - 小学校・中学校
 - 高等学校、大学他
 - 防災行政無線
 - 防災ベンチ
 - 応急給水用井戸
 - 災害支援型自販機
 - 地区境界

洪水浸水想定区域 凡例
 (想定最大規模降雨: 5mメッシュ)



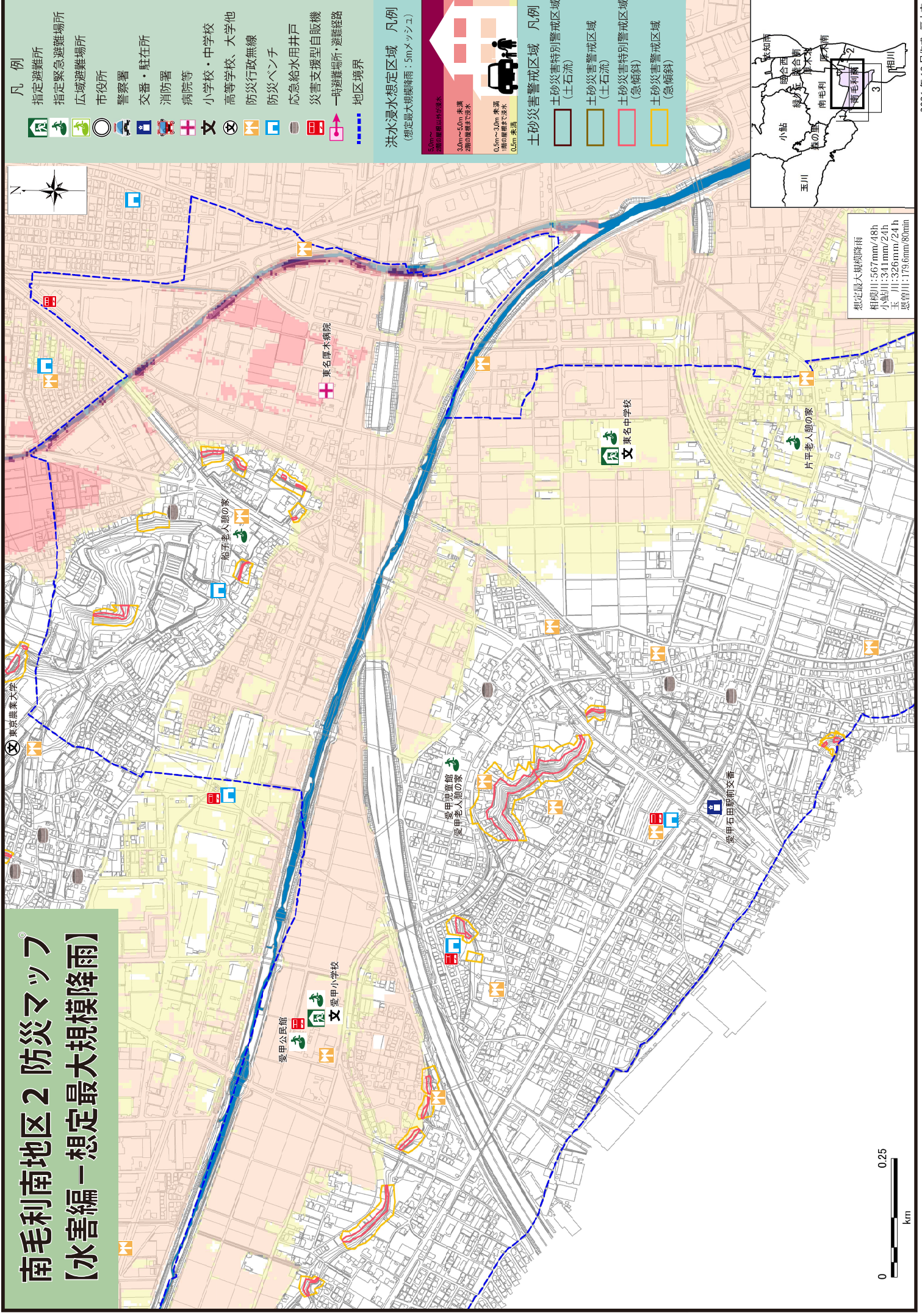
- 土砂災害警戒区域 凡例**
- 土砂災害特別警戒区域 (土石流)
 - 土砂災害警戒区域 (土石流)
 - 土砂災害特別警戒区域 (急傾斜地)
 - 土砂災害警戒区域 (急傾斜地)

想定最大規模降雨
 相模川: 567mm/48h
 小島川: 341mm/24h
 玉川: 326mm/24h
 豊前川: 179.6mm/80min



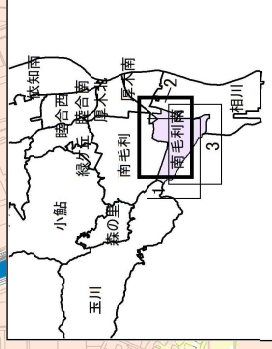
南毛利南地区 2 防災マップ

【水害編 - 想定最大規模降雨】

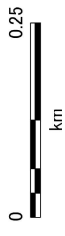


- ### 凡例
- 指定避難所
 - 指定緊急避難場所
 - 広域避難場所
 - 市役所
 - 警察署
 - 交番・駐在所
 - 消防署
 - 病院等
 - 文 小学校・中学校
 - 高等学校、大学他
 - 防災行政無線
 - 防災ベンチ
 - 応急給水用井戸
 - 災害支援型自販機
 - 一時避難場所・避難経路
 - 地区境界

- ### 洪水浸水想定区域 凡例
- (想定最大規模降雨：50mm/15min)
- 5.0m以上の浸水が予想される区域
 - 3.0m～5.0m未満の浸水が予想される区域
 - 0.5m～3.0m未満の浸水が予想される区域
 - 0.5m未満の浸水が予想される区域
- ### 土砂災害警戒区域 凡例
- 土砂災害特別警戒区域 (土石流)
 - 土砂災害警戒区域 (土石流)
 - 土砂災害特別警戒区域 (急傾斜)
 - 土砂災害警戒区域 (急傾斜)

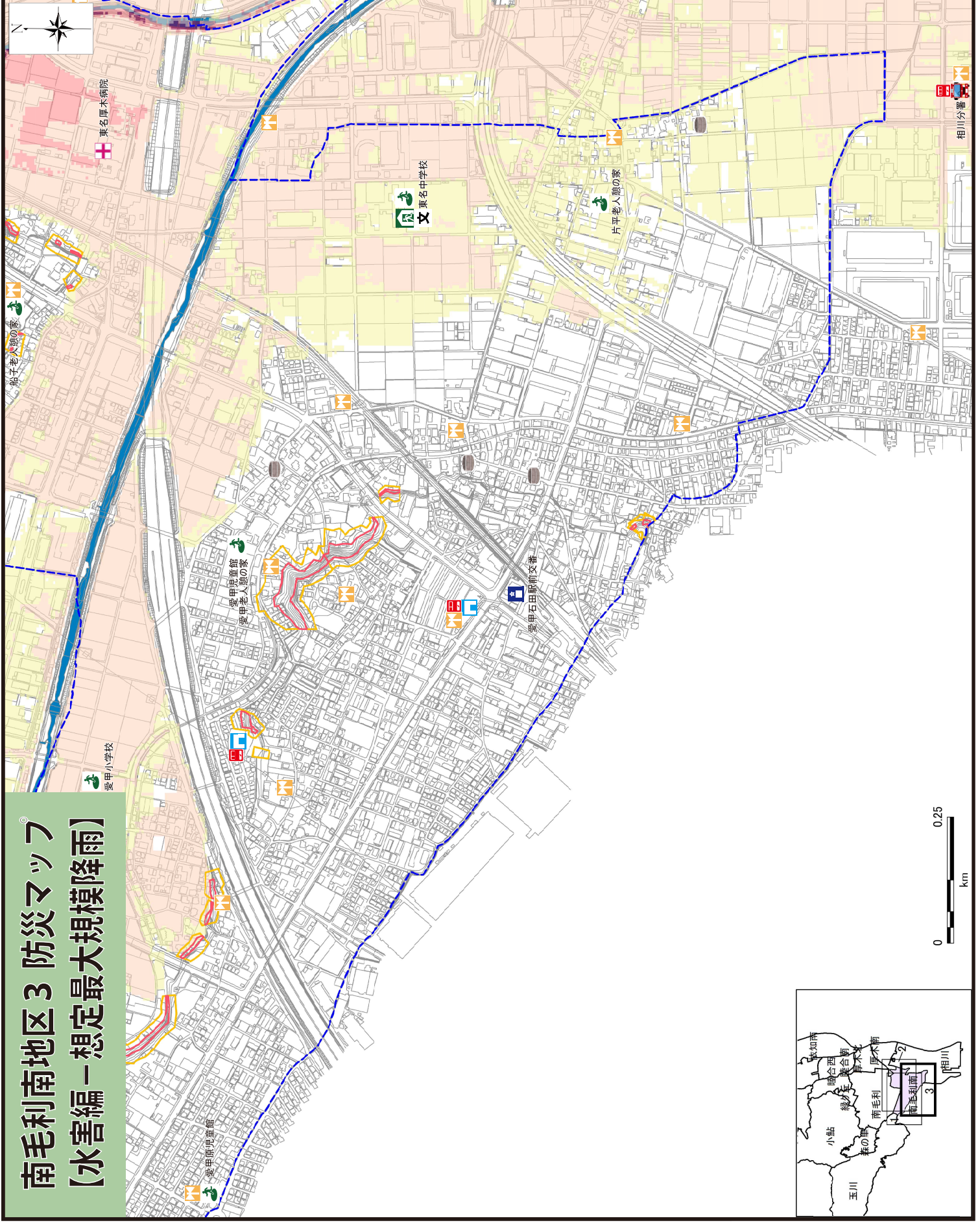


想定最大規模降雨
 相模川: 567mm/48h
 小島川: 341mm/24h
 玉川: 326mm/24h
 恩曾川: 179.6mm/80min



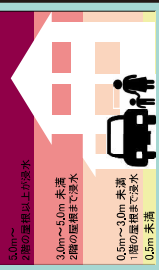
南毛利南地区3 防災マップ

【水害編 - 想定最大規模降雨】

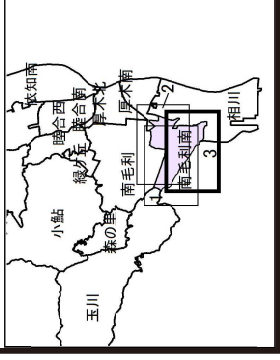


- 凡例**
- 指定避難所
 - 指定緊急避難場所
 - 広域避難場所
 - 市役所
 - 警察署
 - 交番・駐在所
 - 消防署
 - 病院等
 - 小学校・中学校
 - 高等学校、大学他
 - 防災行政無線
 - 防災ベンチ
 - 応急給水用井戸
 - 災害支援型自販機
 - 地区境界

洪水浸水想定区域 凡例
(想定最大規模降雨: 50mm)



- 土砂災害警戒区域 凡例**
- 土砂災害特別警戒区域 (土石流)
 - 土砂災害警戒区域 (土石流)
 - 土砂災害特別警戒区域 (急傾斜地)
 - 土砂災害警戒区域 (急傾斜地)



想定最大規模降雨
相模川: 567mm/48h
小幡川: 341mm/24h
玉川: 326mm/24h
恩智川: 179.6mm/80mm

