

地区別防災カルテ【地震編】(概要)

◆地区構成

・町丁名
船子(小田急ひばり団地:607~734番地を除く)、
愛甲、愛甲東、愛甲西

◆指定避難所等

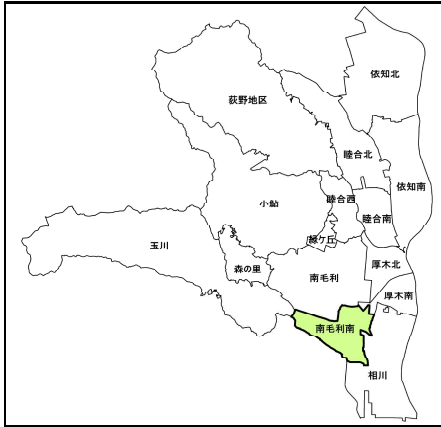
愛甲公民館、愛甲小学校、東名中学校、
愛甲原児童館、愛甲児童館、
船子老人憩の家、片平老人憩の家、
愛甲老人憩の家

◆地区概要

・地域概要

厚木市の南部に位置し、地区の北側を玉川が流れる。玉川周辺は扇状地、南側はローム台地からなる。近年、大きな災害はないが、台風や大雨で土砂崩れや床下浸水、道路が冠水する被害が発生している。

◆地区割り図(15地区)



◆地区現況

人口 : 11,215人
世帯数 : 5,294世帯

	男	女	合計
0~4歳	253	248	501
5~64歳	4,444	3,521	7,965
65歳以上	1,251	1,498	2,749
合計	5,948	5,267	11,215

※平成31年4月現在

建物棟数 : 3,654棟

		昭和55年以前	昭和56年以降
木造	住家	900	1,680
	非住家	10	52
非木造	住家	90	525
	非住家	95	302
合計			3,654

※平成30年1月現在

◆被害想定結果(都心南部直下地震)【平成31年3月調査】

地震動

震度	震度範囲
震度	6弱~6強

建物被害

被害	全壊数(棟)	半壊数(棟)
揺れ	64	346
液状化	7	11
急傾斜地崩壊	1	2
合計	72	359

人的被害

	死者(人)	重症者(人)	中等症者(人)	軽症者(人)
建物倒壊	3	1	23	45
急傾斜地崩壊	0	0	0	0
屋内収容物落下	0	0	1	1
屋内収容物転倒	0	0	1	2
屋外落下物	0	0	0	0
ブロック塀	0	0	2	2
火災	0	-	-	-
合計	3	1	27	50

ライフライン

上水道		下水道		電力	通信	都市ガス
被害数(箇所)	断水人口(1~3日後)(人)	被害延長(km)	機能支障人口(人)	停電軒数(軒)	不通回線(件)	供給停止件数(件)
5	1324	2	235	303	4,094	1655

生活支障

避難者	
1日後(人)	4日後(人)
1,021	1,009

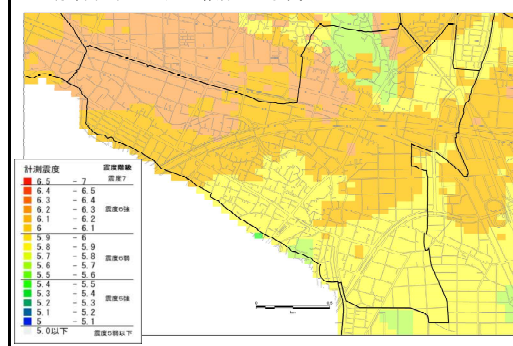
地震火災

焼失棟数(棟)	
延焼	13

※被害想定結果の数値は、四捨五入の関係上、合計値が合わない場合があります。

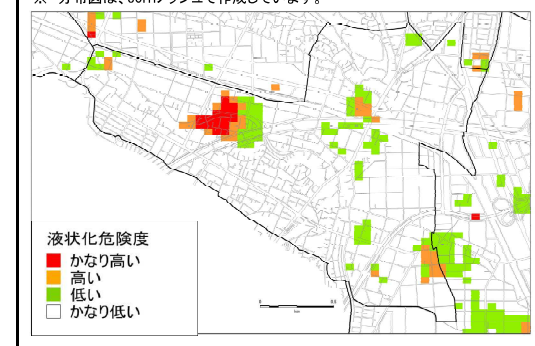
◆①震度分布図(都心南部直下地震)

※ 分布図は、50mメッシュで作成しています。



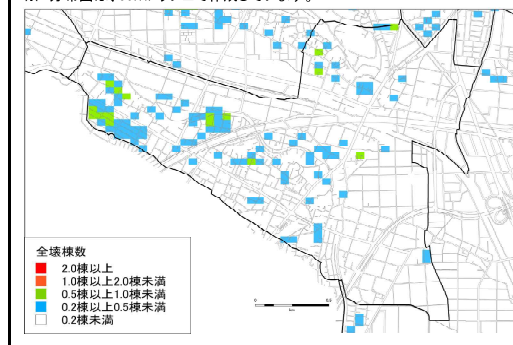
◆②液状化危険度分布図(都心南部直下地震)

※ 分布図は、50mメッシュで作成しています。



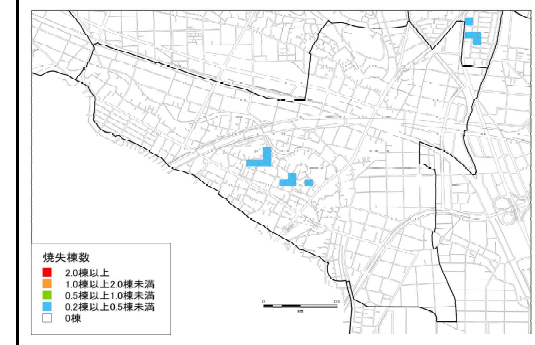
◆③全壊棟数分布図(都心南部直下地震)

※ 分布図は、50mメッシュで作成しています。

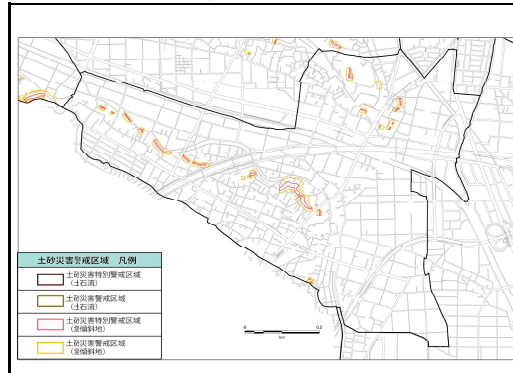


◆④焼失棟数分布図(都心南部直下地震)

※ 分布図は、50mメッシュで作成しています。



◆⑦土砂災害警戒区域図



◆所見

震度は、地区全域で震度6弱~6強と想定され、地盤状況により揺れの大きさが決まる傾向がある。液状化危険度は、揺れの大きい地域でかなり高いが分布する。全壊棟数は、全体で72棟と想定され、揺れによる被害が64棟、液状化による被害が7棟、急傾斜地崩壊による被害が1棟と想定される。焼失棟数は、地区内で13棟が想定される。

地区別防災カルテ【水害編】(概要)

◆地区構成

◆町丁名
船子(小田急ひばり団地:607~734番地を除く)、
愛甲、愛甲東、愛甲西

◆指定避難所等
愛甲公民館、愛甲小学校、東名中学校、
愛甲原児童館、愛甲児童館、
船子老人憩の家、片平老人憩の家、
愛甲老人憩の家

◆地区概要

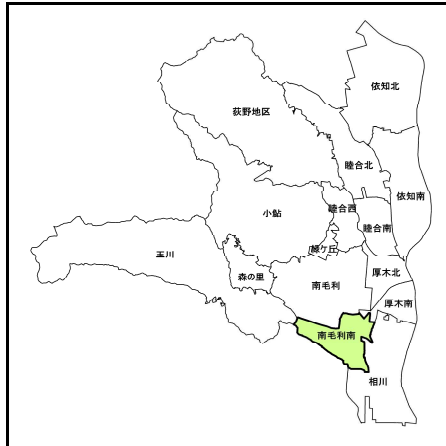
◆地域概要
厚木市の南部に位置し、地区の北側を玉川が流れる。玉川周辺は扇状地、南側はローム台地からなる。近年、大きな災害はないが、台風や大雨で土砂崩れや床下浸水、道路が冠水する被害が発生している。

◆被害想定結果(想定最大規模降雨)(令和3年3月調査)

※被害想定結果の数値は、四捨五入の関係上、合計値が合わない場合があります。

想定ケース	被災者数 (人)	被災世帯数 (世帯)	避難者数	
			避難者数 (人)	避難率40%
全ケースの最大浸水深	1,679	650	672	
相模川	274	106	110	
中津川	0	0	0	
小鮎川・荻野川	80	36	32	
玉川・細田川	1,428	534	571	
恩曾川	653	265	261	
善明川	0	0	0	
山際川	0	0	0	

◆地区割り図(15地区)



◆近年の主な風水害等の災害履歴

- 平成12年 4月 大雨 愛甲地内で床下浸水
- 平成16年10月 台風22号 愛甲地内で道路冠水
- 平成18年 6月 大雨 愛甲地内で土砂崩れ
- 平成25年 9月 台風18号 愛甲地内で床下浸水
- 平成26年10月 台風18号 船子地内で道路冠水
- 令和 元年10月 台風19号 船子地内で道路冠水
- 令和 3年 7月 大雨 船子、愛甲西地内で道路冠水
大雨 船子、愛甲西地内で土砂崩れ
大雨 船子地内の玉川で一部護岸破損

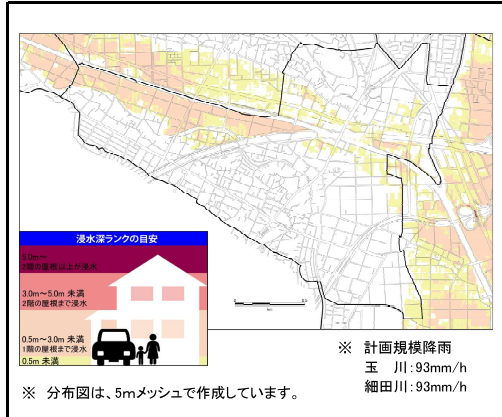
建物被害

想定ケース	床上浸水	床下浸水	浸水合計	全壊	半壊	全半壊合計
	(棟)	(棟)	(棟)	(棟)	(棟)	(棟)
全ケースの最大浸水深	727	271	998	193	552	745
相模川	47	47	94	0	47	47
中津川	0	0	0	0	0	0
小鮎川・荻野川	2	11	13	0	2	2
玉川・細田川	517	337	854	65	464	529
恩曾川	275	51	326	128	153	281
善明川	0	0	0	0	0	0
山際川	0	0	0	0	0	0

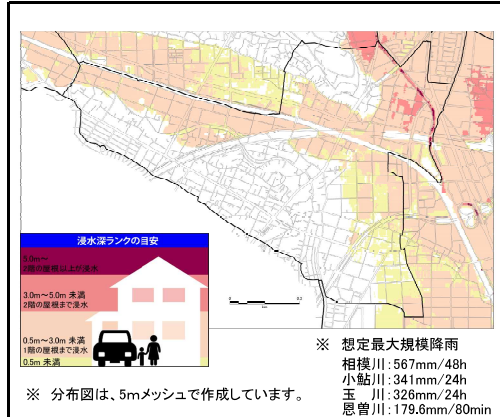
ライフライン被害・水害廃棄物発生予測

想定ケース	上水道被害 影響人口	下水道被害 影響人口	電力被害 影響人口	通信被害 影響人口	ガス被害 影響人口	水害廃棄物 発生量
	(人)	(人)	(人)	(人)	(人)	(t)
全ケースの最大浸水深	163	1,376	884	916	494	32,947
相模川	27	237	151	157	67	398
中津川	0	0	0	0	0	0
小鮎川・荻野川	0	80	0	0	0	57
玉川・細田川	66	1,139	473	486	161	11,902
恩曾川	100	558	484	504	341	21,329
善明川	0	0	0	0	0	0
山際川	0	0	0	0	0	0

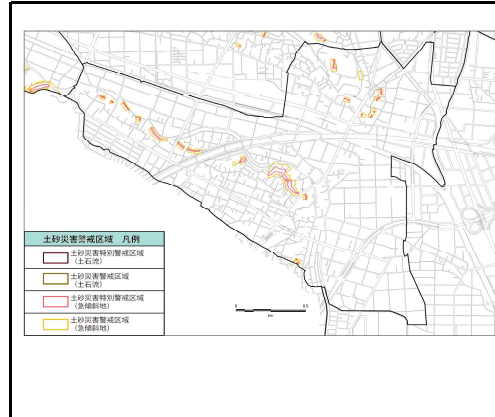
◆⑤洪水浸水想定区域図(計画規模降雨)



◆⑥洪水浸水想定区域図(想定最大規模降雨)



◆⑦土砂災害警戒区域図



◆所見

洪水による浸水は、計画規模降雨においては、玉川周辺で浸水すると想定され、浸水深は、0.5m未満の箇所、0.5m~3.0m未満の箇所が存在する。想定最大規模降雨においては、恩曾川・玉川周辺で浸水すると想定され、浸水深は、最大5.0m以上の箇所が存在する。地区内に土砂災害特別警戒区域(急傾斜地)、土砂災害警戒区域(急傾斜地)が存在する。