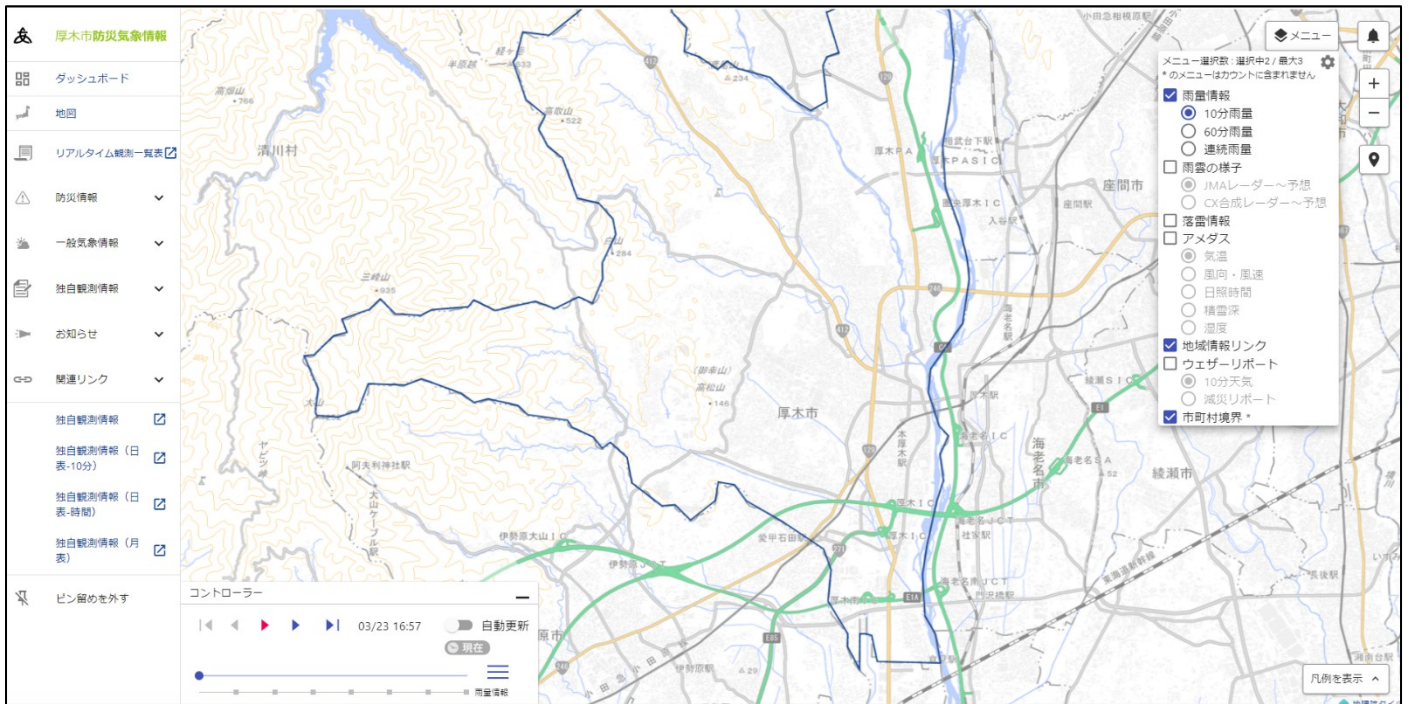
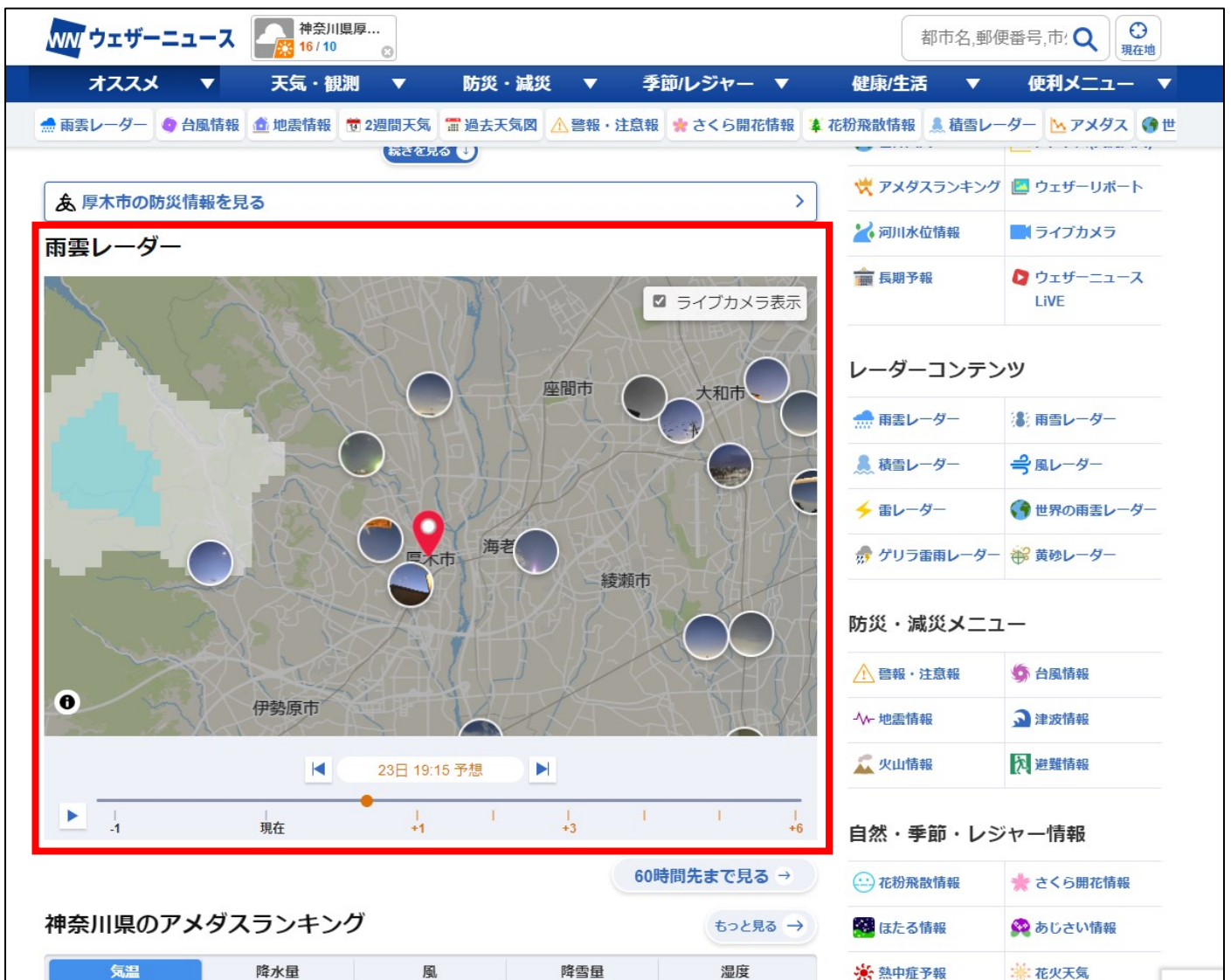


【雨雲レーダー】

(旧)



(新)



【リアルタイム観測一覧表】

(旧)

最新観測時刻 2026/3/23 18:20

リアルタイム観測一覧表 (雨量情報)

雨量情報 | 独自観測値 | 10分雨量 | 60分雨量 | 連続雨量

1時間前まで表示 | 3時間前まで表示

(単位: mm)

地点名	種別	23日(月)					
		17:30	17:40	17:50	18:00	18:10	18:20
厚木市中町	10分雨量	0.0	0.0	0.0	0.0	0.0	0.0
	60分雨量	0.0	0.0	0.0	0.0	0.0	0.0
	連続雨量	0.0	0.0	0.0	0.0	0.0	0.0
厚木市七沢	10分雨量	0.0	0.0	0.0	0.0	0.0	0.0
	60分雨量	0.0	0.0	0.0	0.0	0.0	0.0
	連続雨量	0.0	0.0	0.0	0.0	0.0	0.0
厚木市下萩野	10分雨量	0.0	0.0	0.0	0.0	0.0	0.0
	60分雨量	0.0	0.0	0.0	0.0	0.0	0.0
	連続雨量	0.0	0.0	0.0	0.0	0.0	0.0
厚木市下津古久	10分雨量	0.0	0.0	0.0	0.0	0.0	0.0
	60分雨量	0.0	0.0	0.0	0.0	0.0	0.0
	連続雨量	0.0	0.0	0.0	0.0	0.0	0.0
厚木市関口	10分雨量	0.0	0.0	0.0	0.0	0.0	0.0
	60分雨量	0.0	0.0	0.0	0.0	0.0	0.0
	連続雨量	0.0	0.0	0.0	0.0	0.0	0.0
厚木市上依知	10分雨量	0.0	0.0	0.0	0.0	0.0	--
	60分雨量	0.0	0.0	0.0	0.0	0.0	--
	連続雨量	0.0	0.0	0.0	0.0	0.0	--
厚木市小野	10分雨量	0.0	0.0	0.0	0.0	0.0	0.0
	60分雨量	0.0	0.0	0.0	0.0	0.0	0.0
	連続雨量	0.0	0.0	0.0	0.0	0.0	0.0
厚木市飯山	10分雨量	0.0	0.0	0.0	0.0	0.0	0.0
	60分雨量	0.0	0.0	0.0	0.0	0.0	0.0
	連続雨量	0.0	0.0	0.0	0.0	0.0	0.0
才戸橋	10分雨量	0.0	0.0	0.0	0.0	0.0	0.0
	60分雨量	0.0	0.0	0.0	0.0	0.0	0.0
	連続雨量	0.0	0.0	0.0	0.0	0.0	0.0

(新)

ここをクリック

16時	16.0	1	西	60
15時	15.7	1	北北東	60

続きを見る

厚木市の防災情報を見る

雨雲レーダー

ライブカメラ表示

ウェザーニュース 神奈川県厚... 16 / 10

都市名,郵便番号,市? 現在地

オススメ | 天気・観測 | 防災・減災 | 季節レジャー | 健康/生活 | 便利メニュー

雨雲レーダー | 台風情報 | 地震情報 | 2週間天気 | 過去天気 | 警報・注意報 | さくら開花情報 | 花粉飛散情報 | 積雪レーダー | アメタス

海老名市 | 綾瀬市 | 伊勢原市

雨量 | 水位 | ライブカメラ

地点名	10分雨量	60分雨量	連続雨量
荻野	-	0.0	0.0
厚木市下萩野	0.0	0.0	0.0
厚木市下津古久	0.0	0.0	0.0
厚木市関口	0.0	0.0	0.0
厚木市七沢	0.0	0.0	0.0
厚木市小野	0.0	0.0	0.0
厚木市上依知	0.0	0.0	0.0
厚木市中町	0.0	0.0	0.0
厚木市飯山	0.0	0.0	0.0
厚木土木	0.0	0.0	0.0
才戸橋	0.0	0.0	0.0
七沢	0.0	0.0	0.0
小鮫	-	0.0	0.0

2026年3月23日 18:40時点

※連続雨量は0mmが6時間連続した場合にリセットされます

●自治体が設置した機器による情報 ●提供：国土交通省

今日の気温は高めで推移 春本番の暖かさの日も 2026.03.23 17:01

週中頃は本州南岸を低気圧が通過 西日本、東日本では再び傘の出番に 2026.03.23 17:16

今日の桜開花状況 3月23日(月) 京都や熊谷で開花 今週は開花ラッシュへ 2026.03.23 16:14

天気メニュー

- 天気予報 | 2週間天気
- 天気図 | 過去天気図
- 気象衛星 | お天気ニュース
- 世界天気 | アメタス(実況天気)
- アメタスランキン | ウェザーレポート
- 河川水位情報 | ライブカメラ
- 長期予報 | ウェザーニュース LIVE

レーダーコンテンツ

- 雨雲レーダー | 雨雲レーダー
- 積雪レーダー | 風レーダー
- 雷レーダー | 世界の雨雲レーダー

【気象注意報・警報】

(旧)

厚木市防災気象情報

注意報 警報 特別警報 の最新状況

神奈川県 2026年03月23日 18時10分 発表

横浜・川崎	強風
湘南	強風
三浦半島	強風
西湘	強風

ダッシュボード
地図
リアルタイム観測一覧表
防災情報
気象注意報・警報
台風情報
地震情報
一般気象情報
独自観測情報
お知らせ
関連リンク
独自観測情報

(新)

ウェザーニュース 神奈川県厚木市 16/10

オススメ 天気・観測 防災・減災 季節/レジャー

雨雲レーダー 台風情報 地震情報 2週間天気 過去天気 警報・注意報 さくら開花情報

トップ > 関東 > 神奈川県 > 神奈川県厚木市

神奈川県厚木市の天気予報

日	23日(月)					24日(火)							
時	19	20	21	22	23	0	1	2	3	4	5	6	7
天気	☁	☁	☀	☀	☀	☀	☀	☀	☀	☀	☀	☀	☀
降水	0ミリ	0ミリ	0ミリ	0ミリ	0ミリ	0ミリ	0ミリ	0ミリ	0ミリ	0ミリ	0ミリ	0ミリ	0ミリ
気温	12℃	11℃	10℃	10℃	10℃	9℃	9℃	9℃	8℃	7℃	6℃	6℃	7℃
風	0m	1m	1m	2m	2m	2m	2m	2m	2m	2m	2m	2m	2m

5分毎 1時間毎 今日明日 2週間天気

ウェザーニュース 神奈川県厚木市 16/10

オススメ 天気・観測 防災・減災 季節/レジャー 健康/生活 便利メニュー

雨雲レーダー 台風情報 地震情報 2週間天気 過去天気 警報・注意報 さくら開花情報 花粉飛散情報 積雪レーダー アメダス

トップ > 警報・注意報

23日(月) 18:15現在

地図を拡大して、厚木市をクリック

各地の警報・注意報

と見る →

温度

観測値

1	沢内	08:03	-6.6℃
2	大樹	08:23	-5.9℃
2	喜茂別	08:03	-5.9℃

天気メニュー

- 天気予報
- 2週間天気
- 天気図
- 過去天気図
- 気象衛星
- お天気ニュース
- 世界天気
- アメダス(実況天気)

厚木市の警報・注意報

23日(月) 18:10現在

現在発表中の警報・注意報

特別警報	発表なし
警報	発表なし
注意報	発表なし

[気象警報とは?](#)

土砂災害警戒情報

厚木市に土砂災害警戒情報は発表されていません。

厚木市の警報・注意報の発表履歴

23日(月) 18:10	発表なし
23日(月) 16:25	雷 神奈川県では、23日夜遅くから24日昼前まで強風に注意してください。西部では、23日夕方まで急な強い雨や落雷に注意してください。
23日(月) 6:10	雷 西部では、23日昼過ぎから23日夕方まで急な強い雨や落雷に注意してください。
22日(日) 19:51	発表なし
22日(日) 7:09	乾燥 神奈川県では、22日まで空気の乾燥した状態が続くため、火の取り扱いに注意してください。
22日(日) 4:14	乾燥 霜 神奈川県では、22日まで空気の乾燥した状態が続くため、火の取り扱いに、22日朝は霜に対する農作物の管理に注意してください。

神奈川県のアメダス

[もっと見る](#) →

順位	地点	観測値
1	神奈川 小田原	07:05 8.7°C
2	神奈川 辻堂	08:13 9.5°C
2	神奈川 海老名	08:49 9.5°C

天気メニュー

天気予報	2週間天気
天気図	過去天気図
気象衛星	お天気ニュース

【台風情報】

(旧)

現在、台風情報は、発表されていません。

(新)

現在、台風は発生していません

【地震情報】

(旧)

03/23 15:13 福島県浜通り 震度1

発生日時	2026年03月23日 15時10分頃
震源地	福島県浜通り (北緯36.9度 東経140.7度 深さ約70km)
マグニチュード	3.6
最大震度	震度1
震源地	福島県

(新)

ウェザーニュース 神奈川県厚... 16/10

オススメ 天気・観測 防災・減災 季節レジャー

雨雲レーダー 台風情報 **地震情報** 2週間天気 過去天気図

神奈川県厚木市の天気予報

日	23日(月)	20	21	22	23	24日(火)	0	1	2	3
時	19	20	21	22	23	0	1	2	3	4
天気	☁	☁	☀	☀	☀	☀	☀	☀	☀	☀
降水	0ミリ	0ミリ	0ミリ	0ミリ	0ミリ	0ミリ	0ミリ	0ミリ	0ミリ	0ミリ
気温	12℃	11℃	10℃	10℃	10℃	9℃	9℃	9℃	9℃	8℃
風	0m	1m	1m	2m	2m	2m	2m	2m	2m	2m

5分毎 1時間毎 今日明日

ウェザーニュース 神奈川県厚... 16/10

オススメ 天気予報・観測 防災・減災 季節レジャー

雨雲レーダー 台風情報 地震情報 2週間天気 過去天気図 警報・注意報 さくら開花情報

地震情報

この地震による津波の心配はありません

03月23日 18:59 最大震度1

震源地	宮古島近海
マグニチュード	4.3
震源の深さ	約50km

【ピンポイント予報】

(旧)

厚木市防災気象情報

ダッシュボード

地図

リアルタイム観測一覧表

防災情報

一般気象情報

WNIピンポイント予報

衛星画像

天気図

独自観測情報

お知らせ

関連リンク

独自観測情報

独自観測情報 (日表-10分)

独自観測情報 (日表-時間)

独自観測情報 (月表)

WNIピンポイント予報

表示幅最大 1時間表示

厚木市のこれからの天気

3/23 18:00 発表

今		明日					明後日													
時刻	24日(火)	0	3	6	9	12	15	18	21	0	3	6	9	12	15	18	21	26日(水)		
天気	☀️	☀️	☀️	☀️	☀️	☀️	☀️	☀️	☀️	☁️	☁️	☁️	☁️	☁️	☁️	☁️	☁️	☁️	☁️	
降水量(mm)	0mm	0mm	0mm	0mm	0mm	0mm	0mm	0mm	0mm	0mm	0mm	0mm	0mm	0mm	0mm	0mm	0mm	1mm	1mm	2mm
気温(℃)	10℃	10℃	8℃	6℃	13℃	17℃	17℃	13℃	12℃	11℃	10℃	9℃	13℃	16℃	15℃	13℃	11℃	11℃		
風向	北北西	北	北	北	北北東	東北東	南南東	南	南南東	東南東	北北西	北北西	北東	南	南	南	南	南		
風速(m/s)	1m/s	2m/s	2m/s	2m/s	3m/s	3m/s	3m/s	3m/s	2m/s	1m/s	1m/s	1m/s	1m/s	3m/s	4m/s	2m/s	2m/s	1m/s		
湿度(%)	73%	66%	65%	65%	43%	31%	36%	53%	60%	67%	72%	75%	64%	60%	65%	84%	92%	94%		

週間予報

日	3/24(火)	3/25(水)	3/26(木)	3/27(金)	3/28(土)	3/29(日)	3/30(月)
天気	☀️	☁️	☁️	☁️	☁️	☁️	☁️
気温(℃)	18	16	17	19	19	19	19
降水確率(%)	20	70	60	30	40	30	30

(新)

ウェザーニュース

神奈川県厚木市 16/10

都市名,郵便番号,市:

[オススメ](#)
[天気・観測](#)
[防災・減災](#)
[季節/レジャー](#)
[健康/生活](#)
[便利メニュー](#)

[雨雲レーダー](#)
[台風情報](#)
[地震情報](#)
[2週間天気](#)
[過去天気図](#)
[警報・注意報](#)
[さくら開花情報](#)
[花粉飛散情報](#)
[積雪レーダー](#)
[アメダス](#)
[世界](#)

トップ > 関東 > 神奈川県 > 神奈川県厚木市

神奈川県厚木市の天気予報

最新見解

日	23日(月)					24日(火)							
時	19	20	21	22	23	0	1	2	3	4	5	6	7
天気	☁️	☁️	☀️	☀️	☀️	☀️	☀️	☀️	☀️	☀️	☀️	☀️	☀️
降水	0ミリ	0ミリ	0ミリ	0ミリ	0ミリ	0ミリ	0ミリ	0ミリ	0ミリ	0ミリ	0ミリ	0ミリ	0ミリ
気温	12℃	11℃	10℃	10℃	10℃	9℃	9℃	9℃	8℃	7℃	6℃	6℃	7℃
風	0m	1m	1m	2m	2m	2m	2m	2m	2m	2m	2m	2m	2m

5分毎
1時間毎
今日明日
2週間天気

生活指数情報

日	23日(月)	24日(火)									
時間	21	0	3	6	9	12	15	18	21	0	3
紫外線	☀️	☀️	☀️	☀️	☀️	☀️	☀️	☀️	☀️	☀️	☀️
天気痛	😞	😞	😞	😞	😞	😞	😞	😞	😞	😞	😞
乾燥	💧	💧	💧	💧	💧	💧	💧	💧	💧	💧	💧

お天気ニュース

もっと読む >

今週の気温は高めで推移 春本番の暖かさの日も

2026.03.23 17:01

週中頃は本州南岸を低気圧が通過 西日本、東日本では再び傘の出番に

2026.03.23 17:16

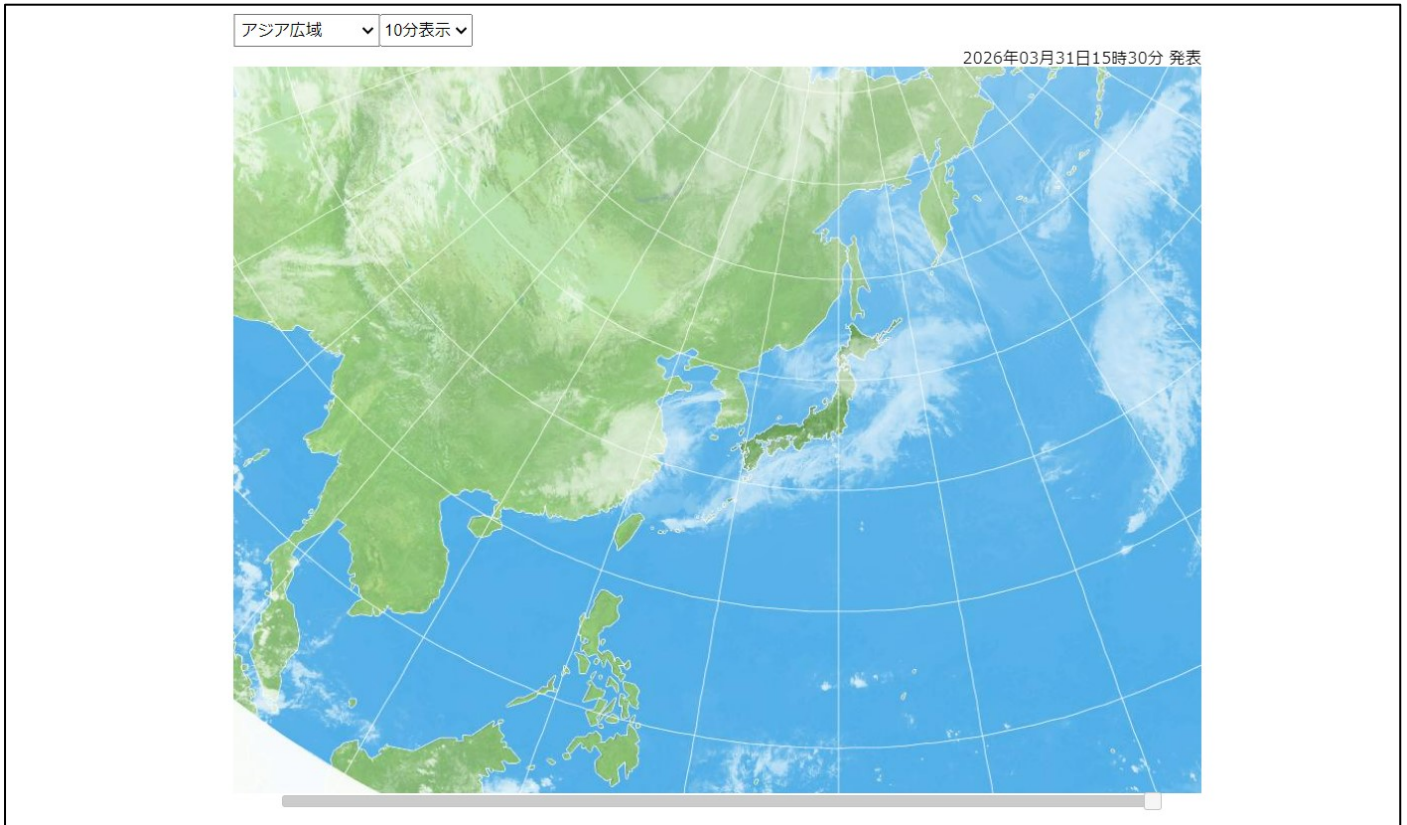
今日の桜開花状況 3月23日(月) 京都や熊谷で開花 今週は開花ラッシュへ

2026.03.23 16:14

明日3月24日(火)の天気予報 晴れて春の陽気 九州はゆっくり天気下り坂

【衛星画像】

(旧)



(新)

時刻	気温 (℃)	風速 (m/s)	風向	降水量 (mm/h)	湿度 (%)	天気メニュー	
18時	13.2	2	南	0	32	☀️ 天気予報	📅 2週間天気
17時	14.6	3	南南西	0	60	🌧️ 天気図	📅 過去天気図
16時	16.0	1	西	0	60	🌌 気象衛星	📰 お天気ニュース
15時	15.7	1	北北東	0	60	🌐 世界天気	📊 アメダス(実況天気)

続きを見る ↓

🔍 厚木市の防災情報を見る >

🔥 アメダスランキング 📄 ウェザーレポート

ここをクリック →

トップ > 気象衛星(赤外線画像) > アジア広域

気象衛星

15:15更新

アメダスランキング

もっと見る →

順位	地点	観測値
1	近東 ぬかびら源泉郷	05:50 -1.6℃
2	近東 留辺瀨	05:41 -1.4℃
3	近手 沢内	00:59 -1.1℃

天気メニュー

- ☀️ 天気予報
- 📅 2週間天気
- 🌧️ 天気図
- 📅 過去天気図
- 🌌 気象衛星
- 📰 お天気ニュース
- 🌐 世界天気
- 📊 アメダス(実況天気)
- 🔥 アメダスランキング
- 📄 ウェザーレポート
- 👤 河川水位情報
- 📹 ライブカメラ
- 📅 長期予報
- 📺 ウェザーニュース LIVE

レーダーコンテンツ

- 🌧️ 雨雲レーダー
- 🌨️ 雨雪レーダー

【天気図】

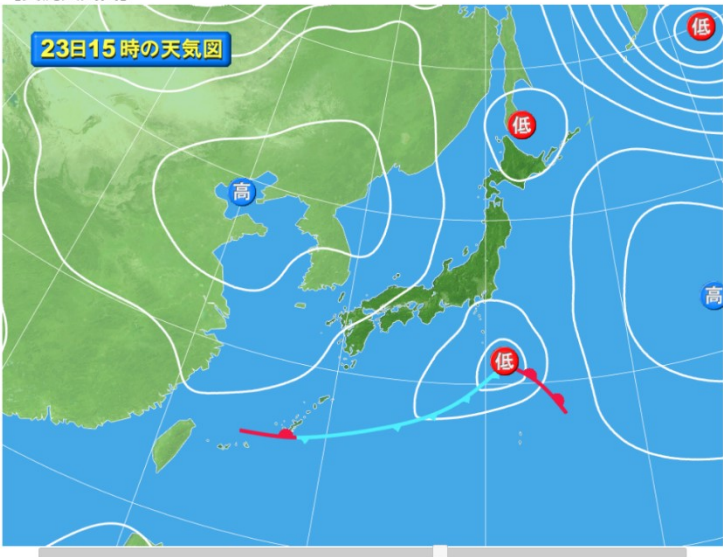
(旧)

厚木市防災気象情報

- ダッシュボード
- 地図
- リアルタイム観測一覧表
- 防災情報
- 一般気象情報
- WNIピンポイント予報
- 衛星画像
- 天気図
- 独自観測情報
- お知らせ
- 関連リンク
- 独自観測情報
- 独自観測情報 (日表-10分)
- 独自観測情報 (日表-1時間)
- 独自観測情報 (月表)

【実況天気図】


23日15時の天気図



(新)

時刻	気温 (°C)	風速 (m/s)	風向	降水量 (mm/h)	湿度 (%)
18時	13.2	2	南	0	32
17時	14.6	3	南南西	0	30
16時	16.0	1	西	0	60
15時	15.7	1	北北東	0	60

ここをクリック



天気メニュー

- 天気予報
- 天気図
- 気象衛星
- 世界天気
- アメダスランキング
- 2週間天気
- 過去天気図
- お天気ニュース
- アメダス(実況天気)
- ウェザーレポート

続きを見る

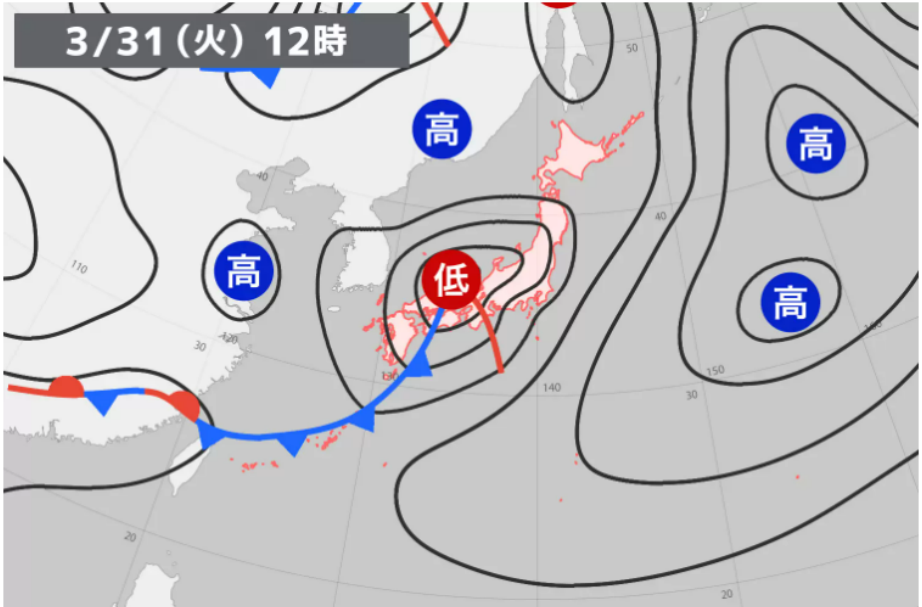
厚木市の防災情報を見る

トップ > 天気図

2026/03/31 15:40更新

天気図

3/31 (火) 12時



"天気"に関する疑問を解説 更新

- 天気が西から東に動くのはなぜ?
- 天気図の気圧の読み取り方は?
- 天気図の種類

アメダスランキング もっと見る

気温 降水量 風 降雪量 湿度

順位	地点	観測値
1	道東 ぬかびら源泉郷	05:50 -1.6°C
2	道東 留辺蘆	05:41 -1.4°C
3	岩手 沢内	00:59 -1.1°C

天気メニュー

- 天気予報
- 天気図
- 気象衛星
- 2週間天気
- 過去天気図
- お天気ニュース

31日 (火) 12:00 現在

31日 9時
31日 12時
31日 21時
1日 9時
1日 21時
2日 9時
3日 9時
4日 9時
5日 9時
6日 9時
7日 9時

【独自観測情報】

(旧)

厚木市防災気象情報

日表 (10分) 厚木市

日付指定 [<< < > >>] [csv download]

2026年 3月23日 厚木市中町

日表 (10分) (単位 雨量: mm, 気温: °C, 風速: m/s)
2026年03月23日

時	降水量		気温	風向・風速			
	10分雨量	連続雨量		平均風向	平均風速	最大瞬間風速	最大瞬間風速
00時10分	0.0	0.0	11.6	北北東	1.0	北北東	1.7
00時20分	0.0	0.0	11.5	北	1.1	北	1.9
00時30分	0.0	0.0	11.3	北	1.2	北	2.0
00時40分	0.0	0.0	11.1	北	1.2	北	2.8
00時50分	0.0	0.0	11.2	北	1.9	北	2.8
01時00分	0.0	0.0	11.0	北	1.4	北	2.6
01時10分	0.0	0.0	10.8	北北西	1.4	北北西	3.0
01時20分	0.0	0.0	10.6	北	1.2	北	2.2
01時30分	0.0	0.0	10.5	北	1.6	北	3.2
01時40分	0.0	0.0	10.5	北	1.3	北	3.1
01時50分	0.0	0.0	10.7	北北東	0.9	北	2.0
02時00分	0.0	0.0	10.6	北北東	1.3	北北東	2.4
02時10分	0.0	0.0	10.6	北北東	0.9	北北東	1.7
02時20分	0.0	0.0	10.5	北	1.4	北	2.7
02時30分	0.0	0.0	10.5	北	1.1	北北東	1.8
02時40分	0.0	0.0	10.4	北	1.1	北	1.9
02時50分	0.0	0.0	10.4	北	1.2	北	2.2
03時00分	0.0	0.0	10.3	北	1.6	北	2.9
03時10分	0.0	0.0	10.2	北	1.7	北	2.9
03時20分	0.0	0.0	10.2	北	1.8	北	3.5
03時30分	0.0	0.0	10.3	北北東	1.0	北	2.2
03時40分	0.0	0.0	10.4	北北東	1.4	北北東	3.1
03時50分	0.0	0.0	10.3	北北東	1.3	北北東	2.3
04時00分	0.0	0.0	10.4	北北東	1.1	北北東	2.4
04時10分	0.0	0.0	10.4	北北東	1.3	北北東	2.7
04時20分	0.0	0.0	10.4	北	1.6	北北東	2.8

(新)

16時	16.0	1		60	
15時	15.7	1	北北東	0	60

ここをクリック

続きを見る

厚木市の防災情報を見る

雨雲レーダー

ライブカメラ表示

天気図 過去天気図
気象衛星 お天気ニュース
世界天気 アメダス(気)
アメダスランキング ウェザーリ
河川水位情報 ライブカメ
長期予報 ウェザーコ
LIVE

厚木土木 ●	1.0	2.0	3.0
才戸橋 ●	0.0	2.0	4.0
七沢 ●	0.0	2.0	5.0
小鮎 ●	-	1.0	3.0

2026年3月31日 15:40時点
※連続雨量は0mmが6時間連続した場合にリセットされます
● 自治体が設置した機器による情報 ● 提供: 国土交通省

ここをクリック

厚木市より

関連リンク

- 独自観測情報 日表 (10分)
- 独自観測情報 日表 (時間)
- 独自観測情報 月表

本情報は、厚木市の責任において編集・表示されています。

レーダーコンテンツ

- 雨雲レーダー
- 積雪レーダー
- 雷レーダー
- ゲリラ雷雨レーダー
- 雨雪レーダー
- 風レーダー
- 世界の雨雲レーダー
- 黄砂レーダー

防災・減災メニュー

- 警報・注意報
- 地震情報
- 火山情報
- 台風情報
- 津波情報
- 避難情報

自然・季節・レジャー情報

- 花粉飛散情報
- さくら開花情報

日表 (10分)

厚木市

日付指定 |<< < > >>| [\[csv download\]](#)

2026年 3月31日 | 厚木市中町 |

日表 (10分) (単位 雨量 : mm, 気温 : °C, 風速 : m/s)

2026年03月31日

時	降水量		気温	風向・風速			
	10分雨量	連続雨量		平均風向	平均風速	最大瞬間風速時風向	最大瞬間風速
00時10分	0.0	0.0	17.0	南	2.2	南南西	4.8
00時20分	0.0	0.0	17.2	南	2.3	南	4.7
00時30分	0.0	0.0	17.1	南南西	3.0	南	6.0
00時40分	0.0	0.0	17.0	南南西	2.3	南南西	5.4
00時50分	0.0	0.0	17.2	南	2.8	南	5.4
01時00分	0.0	0.0	17.2	南南西	2.4	南	5.6
01時10分	0.0	0.0	17.2	南	2.1	南南西	5.4
01時20分	0.0	0.0	17.0	南南西	2.0	南	4.3
01時30分	0.0	0.0	16.9	南	2.3	南南西	4.5
01時40分	0.0	0.0	16.9	南	2.5	南	6.7
01時50分	0.0	0.0	16.8	南南西	2.1	南南西	4.5
02時00分	0.0	0.0	16.8	南	2.4	南南西	6.1
02時10分	0.0	0.0	16.8	南	2.8	南	5.6
02時20分	0.0	0.0	16.8	南	2.5	南	6.1
02時30分	0.0	0.0	17.0	南	2.2	南	5.3
02時40分	0.0	0.0	17.1	南	2.6	南	6.3
02時50分	0.0	0.0	17.0	南	3.6	南	7.6
03時00分	0.0	0.0	17.1	南	3.5	南	8.6
時	降水量		気温	風向・風速			
	10分雨量	連続雨量		平均風向	平均風速	最大瞬間風速時風向	最大瞬間風速
03時10分	0.0	0.0	16.9	南	3.3	南	5.7
03時20分	0.0	0.0	16.9	南南西	2.2	南	5.3
03時30分	0.0	0.0	16.9	南南西	1.8	南南西	4.2
03時40分	0.0	0.0	17.0	南	2.1	南	4.2
03時50分	0.0	0.0	17.2	南南西	2.6	南南西	6.3
04時00分	0.0	0.0	16.9	南	2.9	南南西	5.7
04時10分	0.0	0.0	16.8	南南西	3.1	南	6.4
04時20分	0.0	0.0	16.9	南	3.6	南	8.2
04時30分	0.0	0.0	17.0	南	3.4	南	8.7
04時40分	0.0	0.0	16.9	南	2.8	南	7.1