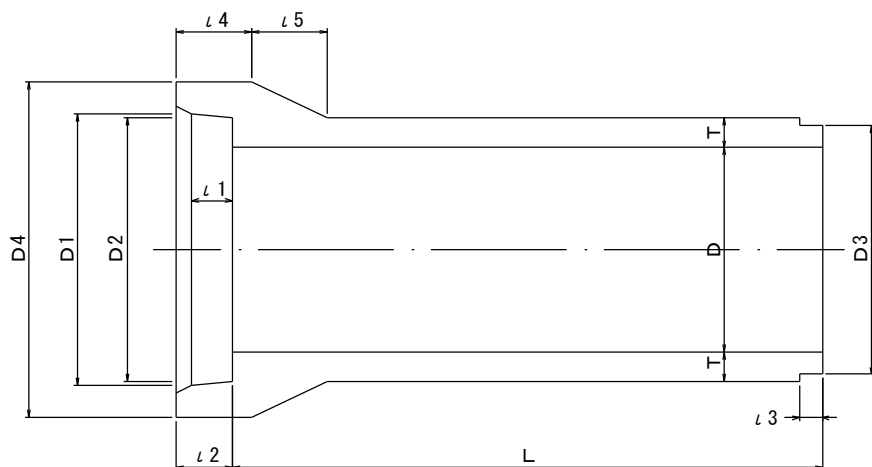


下水道用鉄筋コンクリート管（B形管）規格図（JSWAS A-1）

断 面 図



寸 法 表

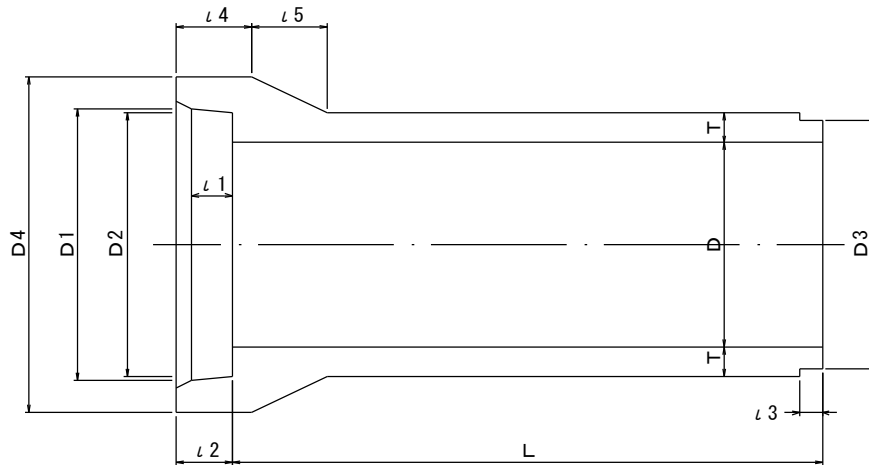
(単位: mm)

| 呼び径 | 内径 D | D1 | D2 | D3 | D4 | 厚さ T | l1 | l2 | l3 | l4 | l5 | 有効長 L | 参考重量 (kg) |
|------|---------|------|------|------|------|---------|----|-----|----|-----|------|----------|--------------|
| 150 | 150 | 210 | 206 | 194 | 262 | 26 | 65 | 90 | 32 | 115 | 50 | 2000 | 77 |
| 200 | 200 | 262 | 258 | 246 | 316 | 27 | | | | | 55 | | 103 |
| 250 | 250 | 314 | 310 | 298 | 370 | 28 | | | | 60 | 131 | | |
| 300 | 300 | 368 | 364 | 350 | 424 | 30 | 70 | 95 | 36 | 120 | 65 | 2430 | 165 |
| 350 | 350 | 422 | 418 | 404 | 482 | 32 | | | | | 75 | | 204 |
| 400 | 400 | 478 | 474 | 460 | 544 | 35 | | | | 80 | 306 | | |
| 450 | 450 | 534 | 530 | 516 | 606 | 38 | 75 | 100 | 40 | 125 | 70 | 2430 | 306 |
| 500 | 500 | 592 | 588 | 574 | 672 | 42 | | | | | 75 | | 373 |
| 600 | 600 | 708 | 704 | 690 | 804 | 50 | | | | 105 | 459 | | |
| 700 | 700 | 824 | 820 | 802 | 936 | 58 | 80 | 110 | 40 | 135 | 100 | 2430 | 660 |
| 800 | 800 | 940 | 936 | 918 | 1068 | 66 | | | | | 105 | | 899 |
| 900 | 900 | 1058 | 1054 | 1036 | 1204 | 75 | | | | 115 | 1170 | | |
| 1000 | 1000 | 1172 | 1168 | 1150 | 1332 | 82 | 85 | 120 | 40 | 140 | 115 | 2430 | 1520 |
| 1100 | 1100 | 1286 | 1282 | 1260 | 1458 | 88 | | | | | 125 | | 1850 |
| 1200 | 1200 | 1400 | 1396 | 1374 | 1586 | 95 | | | | 130 | 2190 | | |
| 1350 | 1350 | 1566 | 1562 | 1540 | 1768 | 103 | 96 | 125 | 42 | 175 | 175 | 2430 | 2600 |
| | | | | | | | | | | | 135 | | 3190 |

注 呼び径150及び200の有効長は500mm又は1000mm、呼び径250～350の有効長は1000mm、
呼び径400～1350の管の有効長は1200mmとすることができる。

下水道用鉄筋コンクリート管（NB形管）規格図（JSWAS A-1）

断面図



寸法表

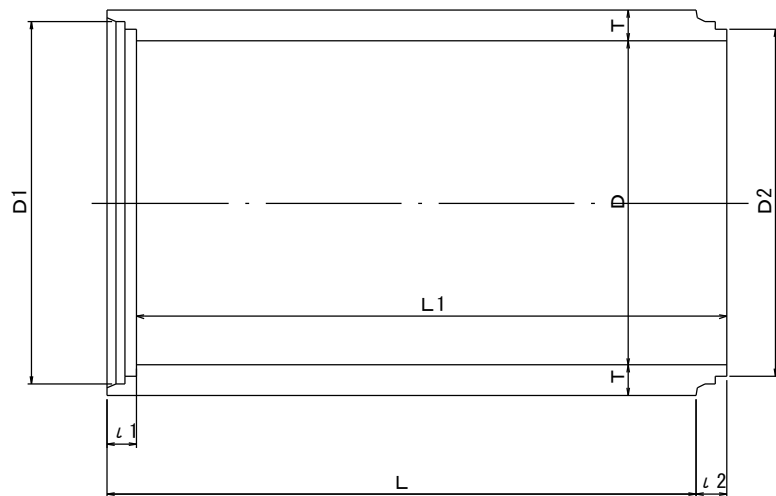
(単位: mm)

| 呼び径 | 内径 D | D1 | D2 | D3 | D4 | 厚さ T | l1 | l2 | l3 | l4 | l5 | 有効長 L | 参考重量 (kg) |
|-----|---------|------|------|------|------|---------|----|-----|----|-----|------|----------|--------------|
| 150 | 150 | 210 | 206 | 194 | 262 | 26 | 72 | 90 | 32 | 115 | 50 | 2000 | 77 |
| 200 | 200 | 262 | 258 | 246 | 316 | 27 | | | | | 55 | | 103 |
| 250 | 250 | 314 | 310 | 298 | 370 | 28 | | | | 60 | 131 | | |
| 300 | 300 | 368 | 364 | 350 | 424 | 30 | 76 | 90 | 36 | 120 | 65 | 2430 | 165 |
| 350 | 350 | 422 | 418 | 404 | 482 | 32 | | | | | 70 | | 204 |
| 400 | 400 | 478 | 474 | 460 | 544 | 35 | 86 | 95 | 36 | 125 | 75 | | 2430 |
| 450 | 450 | 534 | 530 | 516 | 606 | 38 | | | | | 85 | 373 | |
| 500 | 500 | 592 | 588 | 574 | 672 | 42 | | | | 100 | 459 | | |
| 600 | 600 | 708 | 704 | 690 | 804 | 50 | 90 | 105 | 40 | 140 | 100 | 2430 | 660 |
| 700 | 700 | 824 | 820 | 802 | 936 | 58 | | | | | 115 | | 899 |
| 800 | 800 | 940 | 936 | 918 | 1068 | 66 | | | | 150 | 1170 | | |
| 900 | 900 | 1058 | 1054 | 1036 | 1204 | 75 | 90 | 115 | 40 | 160 | 150 | 2430 | 1520 |
| | | | | | | | | | | | | | |

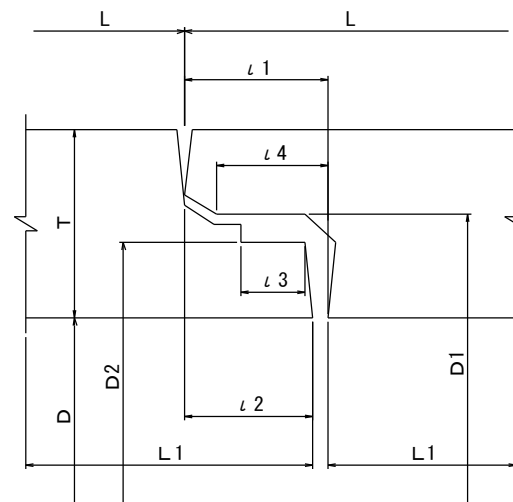
注 呼び径150及び200の有効長は500mm又は1000mm、呼び径250～350の有効長は1000mm、呼び径400～900の管の有効長は1200mmとすることができる。

下水道鉄筋コンクリート管（NC形管）規格図（JSWAS A-1）

断面図



継手部詳細図



寸法表

(単位: mm)

| 呼び径 | 内径 D | D1 | D2 | 厚さ T | l1 | l2 | l3 | l4 | 有効長 L | L1 | 参考重量 (kg) |
|------|---------|------|------|---------|-----|-----|----|-----|----------|------|--------------|
| 1500 | 1500 | 1632 | 1598 | 140 | 120 | 115 | 55 | 105 | 2300 | 2295 | 4050 |
| 1650 | 1650 | 1792 | 1758 | 150 | | | | | | | 4760 |
| 1800 | 1800 | 1950 | 1916 | 160 | | | | | | | 5530 |
| 2000 | 2000 | 2164 | 2130 | 175 | | | | | | | 6710 |
| 2200 | 2200 | 2378 | 2344 | 190 | | | | | | | 8010 |
| 2400 | 2400 | 2594 | 2550 | 205 | 135 | 130 | 65 | 120 | 2300 | 2295 | 9400 |
| 2600 | 2600 | 2808 | 2764 | 220 | | | | | | | 10900 |
| 2800 | 2800 | 3022 | 2978 | 235 | | | | | | | 12600 |
| 3000 | 3000 | 3236 | 3192 | 250 | | | | | | | 14300 |

注 呼び径1500~1800の有効長は1080mmとすることができる。