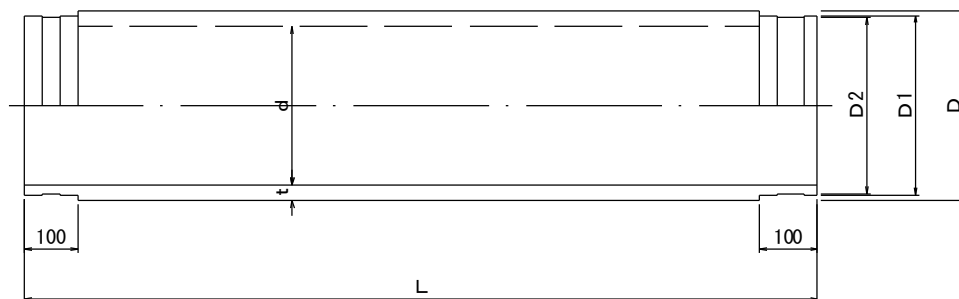
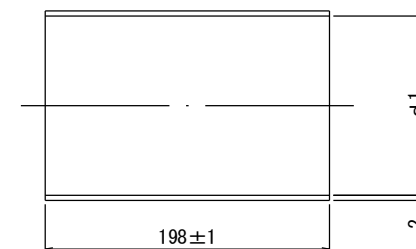


下水道推進工法用硬質塩化ビニル管（SUSカラー付直管）規格図（JSWAS K-6）

標準管



カラー



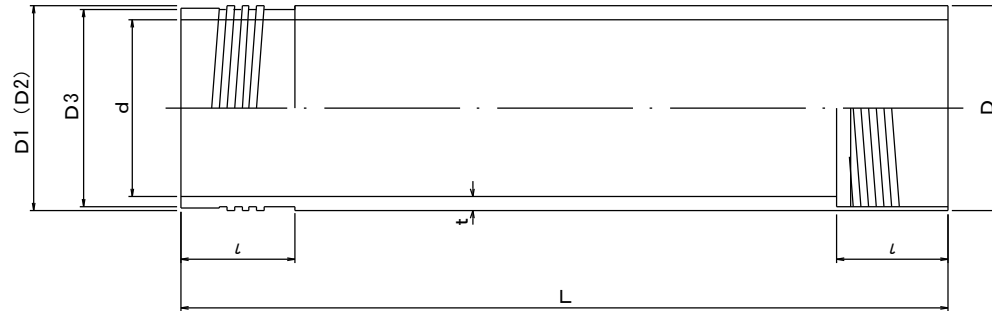
寸法表

(単位：mm)

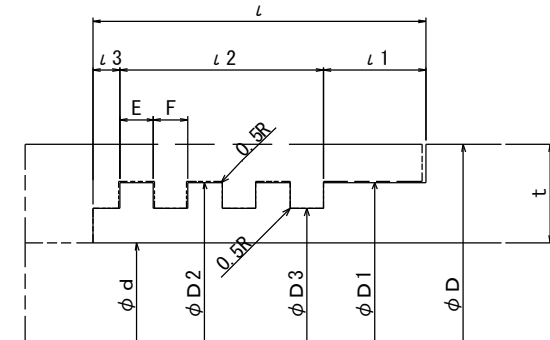
呼び径	D	D1	D2	d (参考)	d1	t	L	1m当りの重量 (kg) 参考
200	216±0.7	211 ^{+0.6} _{-0.3}	205 ^{+0.6} _{-0.3}	194	212.3±0.5	10.3 ^{+1.4} ₀	1000±3 2000±5	10.129
250	267±0.9	262 ^{+0.6} _{-0.3}	256 ^{+0.6} _{-0.3}	240	263.3±0.5	12.7 ^{+1.8} ₀		15.481
300	318±1.0	313 ^{+0.6} _{-0.3}	307 ^{+0.6} _{-0.3}	286	314.3±0.5	15.1 ^{+2.2} ₀		21.962
350	370±1.2	365 ^{+1.0} _{-0.5}	359 ^{+1.0} _{-0.5}	339	366.7±0.5	14.3 ^{+2.0} ₀		24.378
400	420±1.3	415 ^{+1.0} _{-0.5}	409 ^{+1.0} _{-0.5}	385	416.7±0.5	16.2 ^{+2.2} ₀		31.294
450	470±1.5	465 ^{+1.0} _{-0.5}	459 ^{+1.0} _{-0.5}	431	466.7±0.5	18.1 ^{+2.6} ₀		39.267

下水道推進工法用硬質塩化ビニル管（スパイラル継手付直管）規格図（JSWAS K-6）

標準管



接続部詳細図



寸法表

(単位：mm)

呼び径	D	D1	D2	D3	d (参考)	l (参考)	l (参考)	l (参考)	E	F	t	L	1m当りの重量 (kg) 参考							
200	受口部	216.0±0.7	208.2±0.3	208.2±0.3	194	64 ^{+1.0} _{-1.0}	20	5	7.00	6.75	10.3 ^{+1.4} ₀	800±3 1000±3 2000±5	10.129							
	差込部		207.6±0.3	207.2±0.3		202.2±0.3			65 ^{+1.0} ₀	6.75				7.00						
250	受口部	267.0±0.9	258.6±0.4	258.6±0.4	240	64 ^{+1.0} _{-1.0}			40	5	7.00			6.75	12.7 ^{+1.8} ₀	21.962				
	差込部		257.8±0.4	257.4±0.4		250.2±0.4					65 ^{+1.0} ₀			6.75			7.00			
300	受口部	318.0±1.0	307.8±0.4	307.8±0.4	286	64 ^{+1.0} _{-1.0}					25			15	7.00		6.75	15.1 ^{+2.2} ₀	24.378	
	差込部		307.0±0.4	306.6±0.4		298.2±0.4				65 ^{+1.0} ₀					6.75		7.00			
350	受口部	370.0±1.2	362.5±0.5	362.4±0.5	339	79 ^{+1.0} _{-1.0}		25		15			7.00		6.75		14.3 ^{+2.0} ₀	31.294		
	差込部		361.5±0.5	361.0±0.5		352.4±0.5					80 ^{+1.0} ₀		6.75	7.00						
400	受口部	420.0±1.3	411.6±0.5	411.5±0.5	385	79 ^{+1.0} _{-1.0}			25		15		7.00	6.75	16.2 ^{+2.2} ₀	39.267				
	差込部		410.6±0.5	410.1±0.5		400.5±0.5							80 ^{+1.0} ₀	6.75			7.00			
450	受口部	470.0±1.5	460.5±0.5	460.4±0.5	431	79 ^{+1.0} _{-1.0}							25	15	7.00		6.75		18.1 ^{+2.6} ₀	39.267
	差込部		459.5±0.5	459.0±0.5		448.4±0.5									80 ^{+1.0} ₀		6.75			

注) D、D1、D2及びD3は、任意箇所における相互に等間隔な2方向以上の直径測定値の平均値又は円周測定値を円周率3.142で除した値をいう。