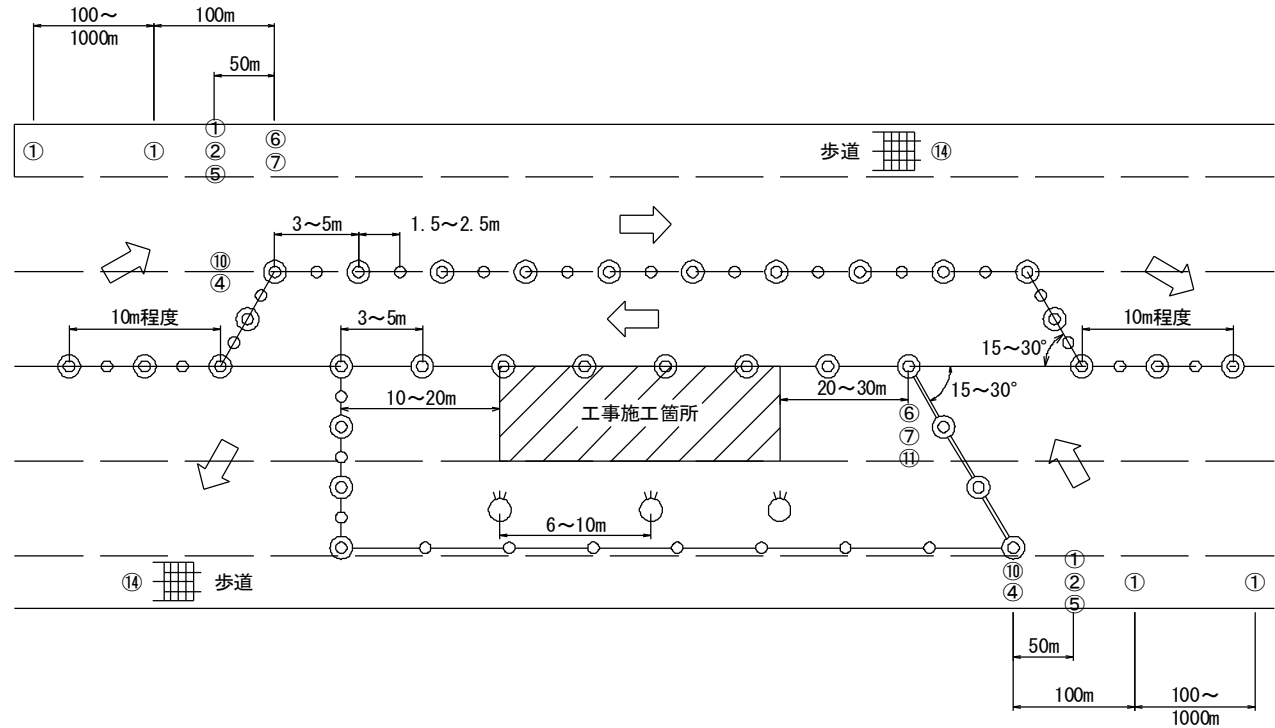


交通保安標準図 (1)

(4車線 片側全車線閉塞)

保安施設標準様式 凡例

- ① 警戒標識 (213) 「道路工事中」
- ② 警戒標識 (211) 「車線数減少」
- ③ 警戒標識 (212-2) 「二方向通行」
- ④ 規制標識 (311-E) 「車輛横断禁止」
- ⑤ 規制標識 (329) 「徐行」
- ⑥ 工事用立看板 「工事標示板」
- ⑦ 工事用立看板 「お願い板」
- ⑧ 保安灯
- ⑨ 防護柵
- ⑩ 黄色回転灯
- ⑪ 工事標識 「赤色注意灯付標識板」
- ⑫ 工事標識 「応急修理中・清掃中等」
- ⑬ 工事標識 「清掃中等」
- ⑭ 安全施設 「工事区間終り」
- ⑮ 安全施設 「片側交互交通」



注1) ①の設置数、距離については、交通量その他、現地の状況によって定めること。

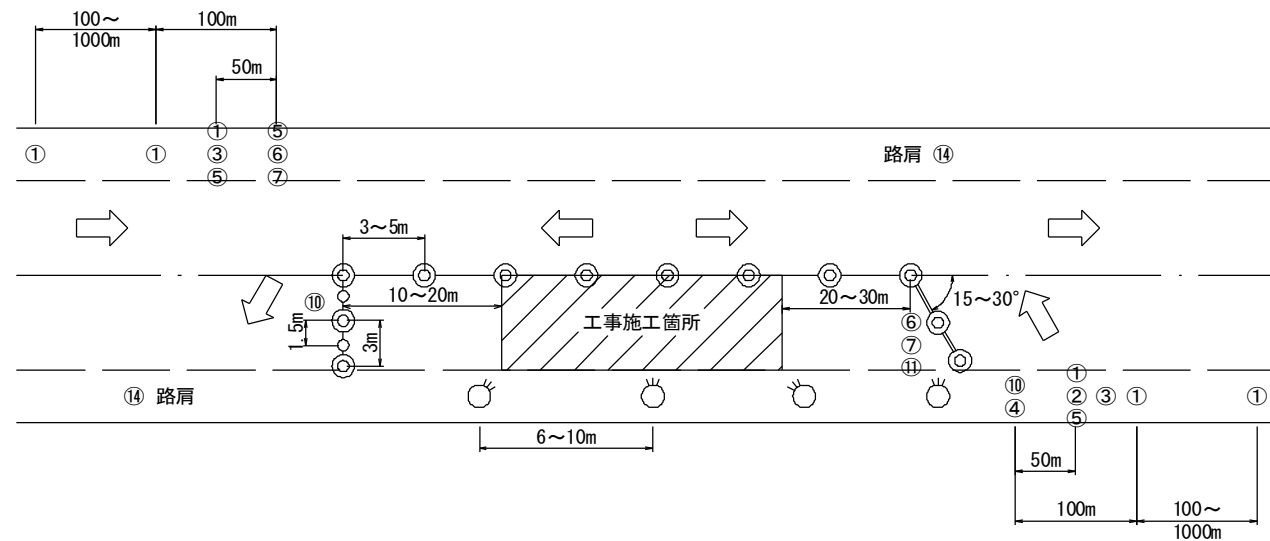
2) 昼間作業は、照明灯と保安灯を除く。

3) 作業箇所が隣接している場合には最初の箇所の対面箇所や⑥⑦を最後の箇所の後端に⑭を設置するものとする。

交通保安標準図（2） （2車線 片側全車線閉塞）

保安施設標準様式 凡例

- ① 警戒標識 (213) 「道路工事中」
- ② 警戒標識 (211) 「車線数減少」
- ③ 警戒標識 (212-2) 「二方向通行」
- ④ 規制標識 (311-E) 「車輛横断禁止」
- ⑤ 規制標識 (329) 「徐行」
- ⑥ 工事用立看板 「工事標示板」
- ⑦ 工事用立看板 「お願い板」
- ⑧ 保安灯
- ⑨ 防護柵
- ⑩ 黄色回転灯
- ⑪ 工事標識 「赤色注意灯付標識板」
- ⑫ 工事標識 「応急修理中・清掃中等」
- ⑬ 工事標識 「清掃中等」
- ⑭ 安全施設 「工事区間終り」
- ⑮ 安全施設 「片側交互交通」



注1) ①の設置数、距離については、交通量その他、現地の状況によって定めること。

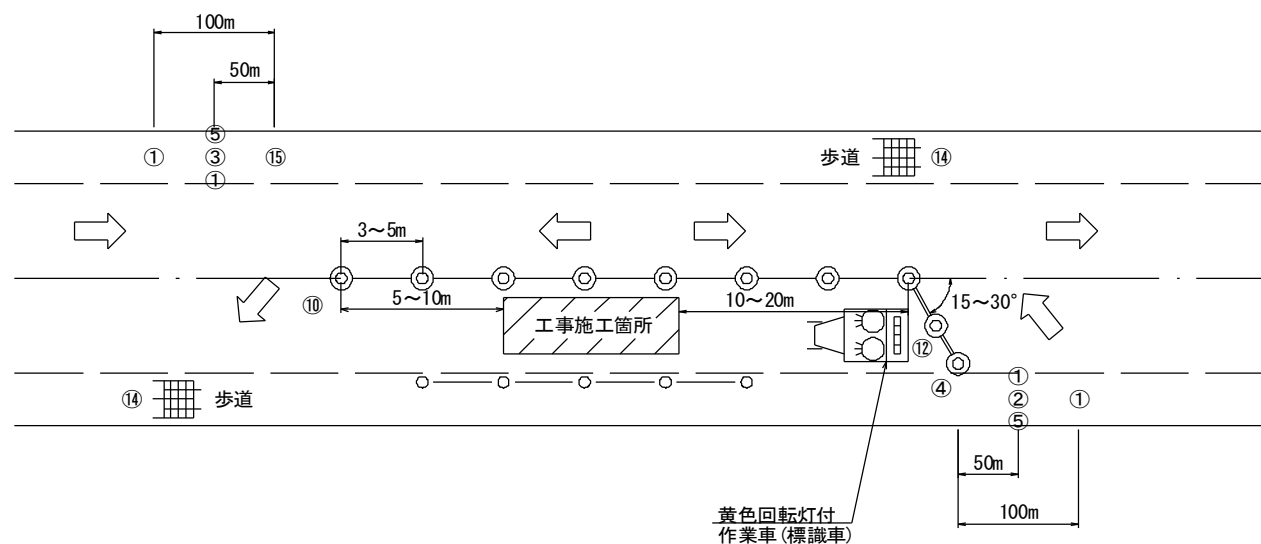
2) 昼間作業は、照明灯と保安灯を除く。

3) 工事区間長、及び交通量に応じて両端に適宜交通誘導員もしくは自動信号機をおく。

交通保安標準図（3） （2車線 片側全車線閉塞 小規模）

保安施設標準様式 凡例

- ① 警戒標識 (213) 「道路工事中」
- ② 警戒標識 (211) 「車線数減少」
- ③ 警戒標識 (212-2) 「二方向通行」
- ④ 規制標識 (311-E) 「車輛横断禁止」
- ⑤ 規制標識 (329) 「徐行」
- ⑥ 工食用立看板 「工事標示板」
- ⑦ 工食用立看板 「お願い板」
- ⑧ 保安灯
- ⑨ 防護柵
- ⑩ 黄色回転灯
- ⑪ 工事標識 「赤色注意灯付標識板」
- ⑫ 工事標識 「応急修理中・清掃中等」
- ⑬ 工事標識 「清掃中等」
- ⑭ 安全施設 「工事区間終り」
- ⑮ 安全施設 「片側交互交通」



注1) ①の設置数、距離については、交通量その他、現地の状況によって定めること。

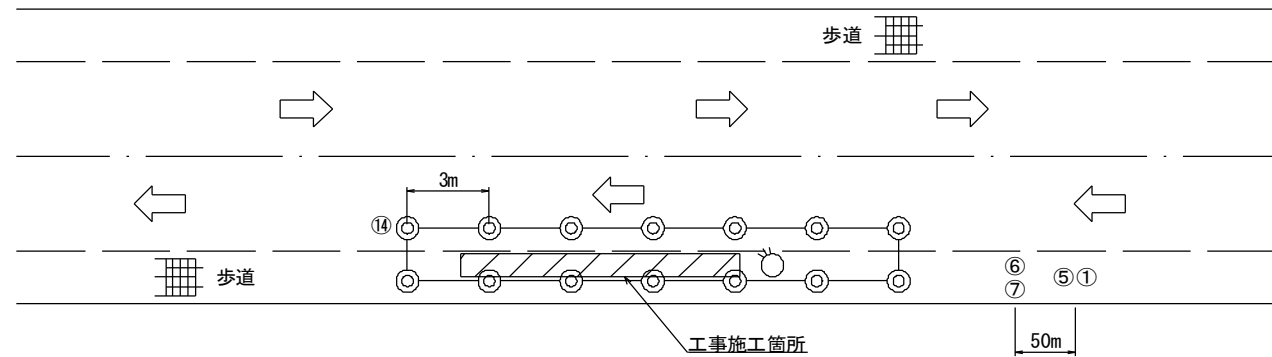
2) 昼間作業は、保安灯をセーフターコーンとし照明灯は除くこと。

3) 工事区間長、及び交通量に応じて両端に適宜交通誘導員もしくは自動信号機をおく。

交通安全標準図（４） （長時間の路側工事）

保安施設標準様式 凡例

- ① 警戒標識（213） 「道路工事中」
- ② 警戒標識（211） 「車線数減少」
- ③ 警戒標識（212-2） 「二方向通行」
- ④ 規制標識（311-E） 「車輛横断禁止」
- ⑤ 規制標識（329） 「徐行」
- ⑥ 工事用立看板 「工事標示板」
- ⑦ 工事用立看板 「お願い板」
- ⑧ 保安灯
- ⑨ 防護柵
- ⑩ 黄色回転灯
- ⑪ 工事標識 「赤色注意灯付標識板」
- ⑫ 工事標識 「応急修理中・清掃中等」
- ⑬ 工事標識 「清掃中等」
- ⑭ 安全施設 「工事区間終り」
- ⑮ 安全施設 「片側交互交通」



注1) 昼間作業は、照明灯をセーフティーコーンに置換える。