

社会資本総合整備計画

平成25年 3月 29日

計画の名称	厚木市持続可能な下水道計画(防災・安全)							交付対象	厚木市								
計画の期間	平成23年度 ~ 平成27年度 (5年間)																
計画の目標	<p>市内全域の下水道施設を対象に長寿命化を図り、適切に維持管理することで安全に、平準化による効率的で計画的な改築事業を行うことにより安定に、点検・調査を実施していくことにより安心に使える下水道を持続可能にする。</p>																
計画の成果目標(定量的指標)	<p>中河原中継ポンプ場における電気施設改築率を0% (H23当初) から100% (H27末) に実施する。</p> <p>厚木排水区の下水道(合流渠)205haにおいて調査診断し計画した488.5mの改築工事を平成27年度末までに完了させる。</p> <p>厚木市管渠長寿命化構想で検討した重要な下水道管路39.0kmの点検調査を平成27年度末までに完了させ、その整備計画書を策定する。</p>																
定量的指標の定義及び算定式				定量的指標の現況値及び目標値			備考										
				当初現況値 (H23当初)	中間目標値 (H25末)	最終目標値 (H27末)											
中河原中継ポンプ場における改築率 改築した設備数(施設) / 改築すべき設備数(設備数N=45施設)				0.0%	33.3%	100.0%											
厚木排水区、下水道(合流渠)改築計画における改築工事対応率 改築工事対応済みの合流管(延長) / 改築工事対応すべき合流管(延長L=488.5m)				0.0%	43.3%	100.0%											
重要な下水道管路における点検調査率 点検調査済みの下水道管(延長) / 点検調査すべき下水道管(延長L=39.0km)				0.0%	59.7%	100.0%											
全体事業費	合計 (A + B + C)	599	A	599	B	0	C	0	効果促進事業費の割合 C / (A + B + C)	0.0%							
交付対象事業																	
A1 下水道事業																	
番号	事業種別	地域種別	交付対象	直接間接	事業者	事業及び施設種別	省略工種	要素となる事業名	事業内容	市町村名	事業実施期間(年度)					全体事業費 (百万円)	備考
											H23	H24	H25	H26	H27		
A1-1-9	下水道	一般	厚木市	直接	-	汚水	改築	中河原中継ポンプ場長寿命化(改築)	電気設備ほか	厚木市						366	長寿命化支援制度
A1-1-10	下水道	一般	厚木市	直接	-	汚水	全種	厚木市長寿命化計画調査	長寿命化調査計画策定	厚木市						70	長寿命化支援制度
A1-1-11	下水道	一般	厚木市	直接	-	汚水	改築	厚木排水区管路長寿命化(更生・改築)	管渠長寿命化(L=0.49km)	厚木市						163	長寿命化支援制度
											合計	599					

B 関連社会資本整備事業										事業実施期間(年度)					全体事業費 (百万円)	備考
番号	事業種別	地域種別	交付対象	直接間接	事業者	省略工種	要素となる事業名	事業内容	市町村名	H23	H24	H25	H26	H27		
										合計						
番号	一体的に実施することにより期待される効果															備考
C 効果促進事業										事業実施期間(年度)					全体事業費 (百万円)	備考
番号	事業種別	地域種別	交付対象	直接間接	事業者	省略工種	要素となる事業名	事業内容	市町村名	H23	H24	H25	H26	H27		
										合計					0	
番号	一体的に実施することにより期待される効果															備考

その他関連する事業																
計画等の名称		厚木市における快適生活空間の創出														
事業種別		交付対象	要素となる事業名					市町村名	全体事業費 (百万円)					備考		
A1'-1-1	下水道	厚木市	恩曾川左岸第12-2排水区幹線(浸水対策)					厚木市	840					防災・安全移行元		
A1'-1-2	下水道	厚木市	恩曾川左岸第2排水区幹線(浸水対策)					厚木市	132					防災・安全移行元		
A1'-1-3	下水道	厚木市	恩曾川右岸第3-1排水区幹線(浸水対策)					厚木市	23					防災・安全移行元		
A1'-1-4	下水道	厚木市	中津川右岸第2排水区幹線(浸水対策)					厚木市	546					防災・安全移行元		
A1'-1-5	下水道	厚木市	相模川右岸第11-1排水区幹線(浸水対策)					厚木市	418					防災・安全移行元		
A1'-1-6	下水道	厚木市	相模川右岸第6排水区幹線(浸水対策)					厚木市	192					防災・安全移行元		
A1'-1-7	下水道	厚木市	荻野川左岸第1-2排水区幹線(浸水対策)					厚木市	47					防災・安全移行元		
A1'-1-9	下水道	厚木市	中河原中継ポンプ場長寿命化(改築)					厚木市	76					防災・安全移行元		
A1'-1-10	下水道	厚木市	厚木市長寿命化計画調査					厚木市	35					防災・安全移行元		
A1'-1-11	下水道	厚木市	厚木排水区管路長寿命化(更生・改築)					厚木市	43					防災・安全移行元		
A1'-1-12	下水道	厚木市	荻野川左岸第3排水区幹線(浸水対策)					厚木市	15					防災・安全移行元		
A1'-1-13	下水道	厚木市	小鮎川左岸第1排水区幹線(浸水対策)					厚木市	75					防災・安全移行元		
A1'-1-14	下水道	厚木市	恩曾川左岸第5排水区幹線(浸水対策)					厚木市	62					防災・安全移行元		
C'-1-3	下水道	厚木市	小鮎川左岸第1排水区の雨水枝線整備					厚木市	7					防災・安全移行元		
										合計					2,511	

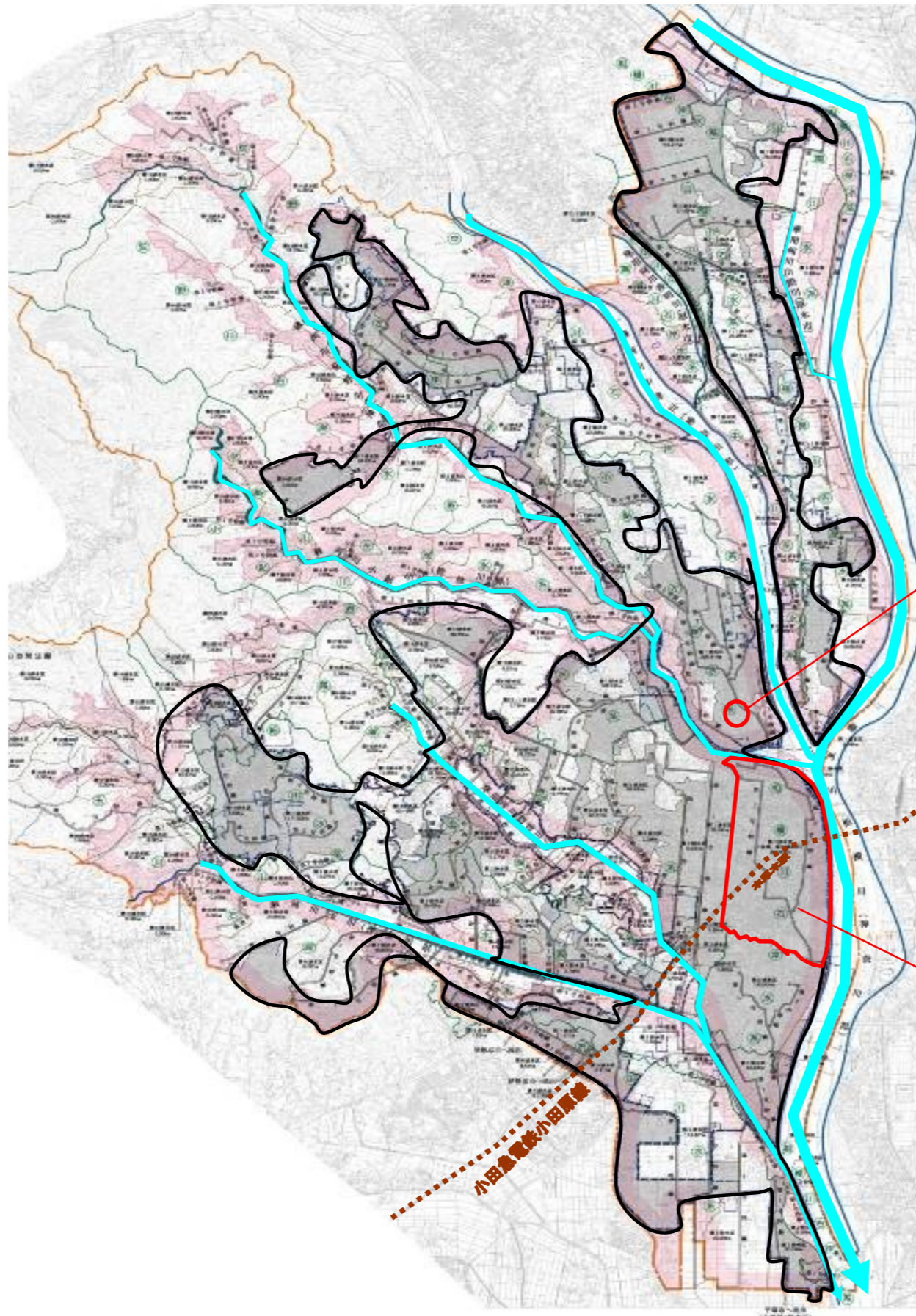
A'	2504百万円	B'	0百万円	C'	7百万円	効果促進事業費の割合 (C+C') / ((A+A') + (B+B') + (C+C'))	0.2%
----	---------	----	------	----	------	---	------

計画の名称 厚木市持続可能な下水道計画(防災・安全)

計画の期間 平成23年度 ~ 平成27年度 (5年間)

交付対象 厚木市

計 画 図



A1-1-9 中河原中継ポンプ場(汚水)

A1-1-11 厚木排水区管路長寿命化(汚水)

凡例

—— 下水道法による事業計画区域
(整備予定区域)

—— 排水箇所(河川)

整備予定箇所の色分け

—— 長寿命化支援

小田川
小田川