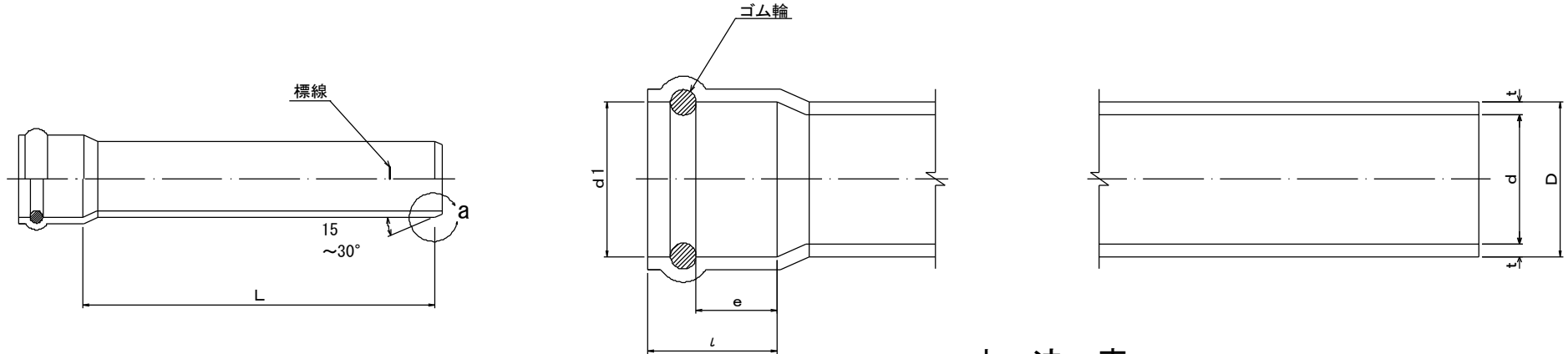


下水道用硬質塩化ビニル管（ゴム輪受口片受直管）規格図（JSWAS K-1）

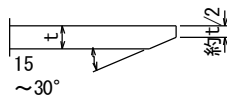


寸法表

(単位：mm)

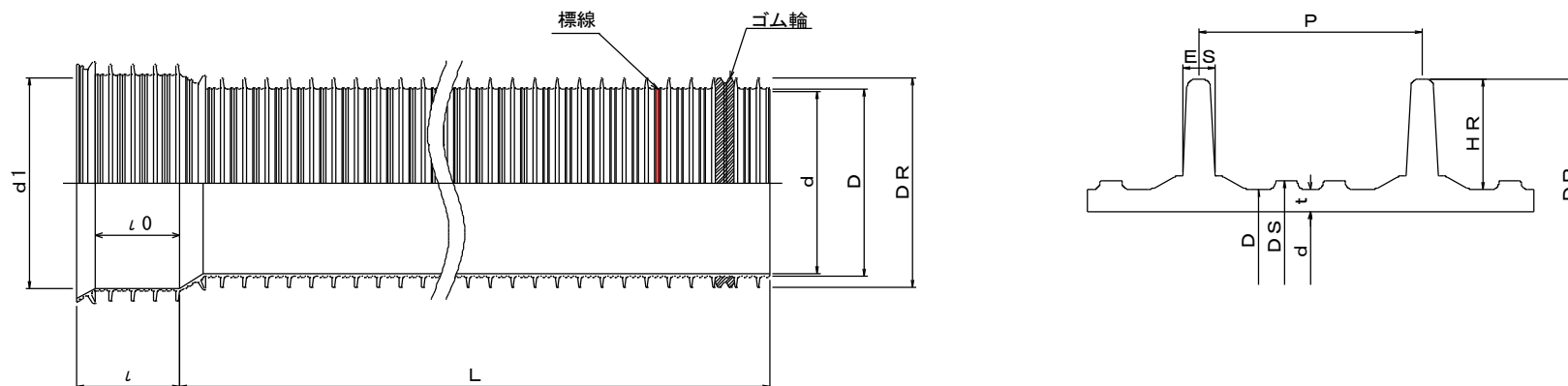
呼び径	外径		厚さ			近似内径 d (参考)	1m当り の重量(kg) (参考)	受口内径 d1 (最小)	接合長さ e (最小)	受口長さ L (最大)	L
	D	許容差	t (最小)		許容差						
			VU管	VP管							
150	165	±0.5	5.1	8.9	+0.8	154.0	3.941	165.7	53	165	4000±15
200	216	±0.7	6.5	10.3	+1.0	202.0	6.572	216.9	54	185	
250	267	±0.9	7.8	12.7	+1.2	250.2	9.758	268.1	59	205	
300	318	±1.0	9.2	15.1	+1.4	298.2	13.701	319.3	62	225	
350	370	±1.2	10.5		+1.4	347.6	18.051	371.5	67	240	
400	420	±1.3	11.8		+1.6	394.8	23.059	421.7	72	260	
450	470	±1.5	13.2		+1.8	441.8	28.875	471.9	77	285	
500	520	±1.6	14.6		+2.0	488.8	35.346	522.1	82	305	
600	630	±3.2	17.8		+2.8	591.6	52.679	633.8	93	355	

a 部詳細図



- 注 1) 平均外径の許容差とは、任意断面における直角二方向以上の外径測定値の平均値（平均外径）との差をいう。
- 2) 内径は、管の厚さを t（最小）+許容差÷2 として算出したものである。
- 3) 表中の 1m 当りの質量は、密度 1.43 g/cm³ で算出したものである。

下水道用リブ付硬質塩化ビニル管（片受け直管）規格図（JSWAS K-13）



寸法表

(単位：mm)

呼び径	シール外径 DS		厚さ t		リブ間隔 P		標準値				近似内径 d (参考)	1m当りの重量 (kg) (参考)	受口内径 d1 (最小)	接合長さ l0 (最小)	受口長さ l (標準値)	L
	基準寸法	許容差	最小	許容差	基準寸法	許容差	外径 D	リブ外径 DR	リブ高さ HR	リブ幅 ES						
150	157.5	±0.6	2.4	+0.8	19.1	±0.6	155.5	171.0	7.7	3.1	150	3.000	90	100	61.3	4000 +30 -10
200	207.7	±0.7	2.4		25.4	±0.8	205.5	228.8	11.6	3.6	200	4.350	100	115	61.9	
250	258.5	±0.9	2.7		30.5	±0.9	256.1	286.2	15.0	4.4	250	6.380	115	140	69.2	
300	309.7	±1.0	3.0	+1.2	38.1	±1.1	307.1	343.6	18.2	5.4	300	9.020	135	170	77.8	
350	360.2	±1.1	3.1		38.1	±1.1	357.4	400.6	21.6	5.9	350	12.030	135	170	77.8	
400	411.0	±1.3	3.3	+1.4	38.1	±1.1	407.6	448.4	20.4	5.8	400	13.860	135	170	77.8	
450	461.8	±1.4	3.5		38.1	±1.1	457.8	502.0	22.1	6.8	450	17.360	135	170	77.8	