

厚木市内水(浸水)ハザードマップ

厚木市内水(浸水)ハザードマップ:
<http://www.city.atsugi.kanagawa.jp/shiminbenri/anshinzen/bousai/taisaku/d035043.html>



内水(浸水)ハザードマップ

このマップは、厚木市内で過去に記録した平成25年4月6日降雨(1時間あたり最大雨量**65mm/hr**)があった場合の浸水想定区域を示しています。

局地的に激しい雨が降った場合や、土地利用に変化があった場合など、状況によって浸水想定区域外でも浸水が発生する可能性がありますので注意してください。

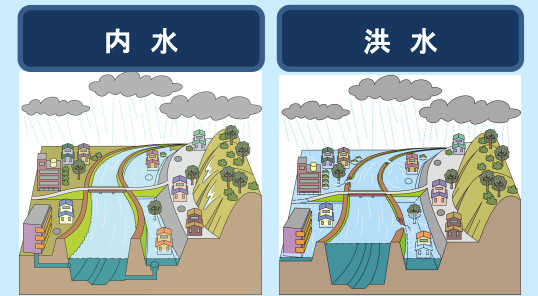
なお、このマップは、平成27年4月1日時点で整備済の施設を基に作成したものです。

内水と洪水の違い

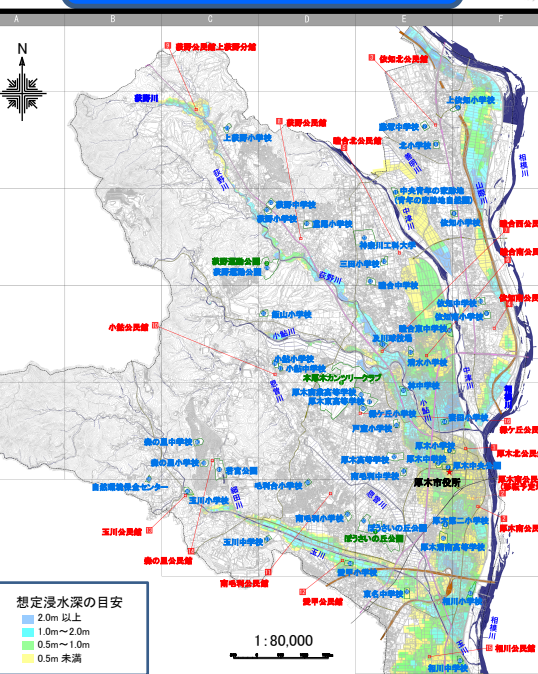
内水は、排水施設の能力を越える大雨によって、雨水が排水しきれずに発生する浸水をいいます。

一方、洪水は、河川の氾濫又は堤防の決壊により発生する浸水をいいます。

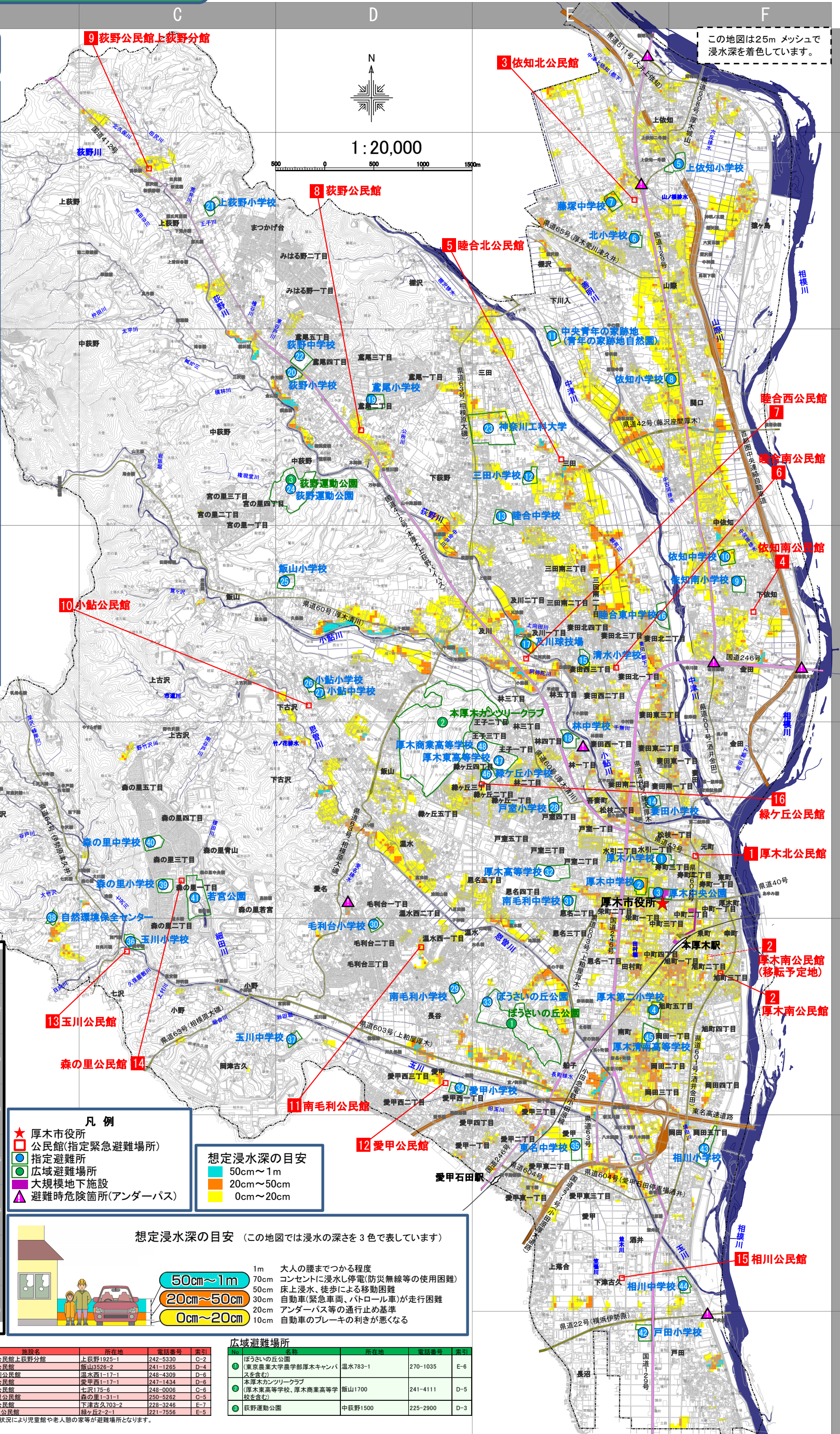
こうした被害を浸水被害ともいいます。



洪水ハザードマップ



厚木市洪水ハザードマップ(平成22年度作成)
<http://www.city.atsugi.kanagawa.jp/shiminbenri/anshinzen/bousai/taisaku/d017412.html>



- #### 凡例
- ★ 厚木市役所
 - 公民館(指定緊急避難場所)
 - 指定避難所
 - 広域避難場所
 - 大規模地下施設
 - ▲ 避難時危険箇所(アンダーパス)

- #### 想定浸水深の目安
- 50cm~1m
 - 20cm~50cm
 - 0cm~20cm

想定浸水深の目安 (この地図では浸水の深さを3色で表しています)

50cm~1m	1m 大人の腰までつかる程度 コンセントに浸水し停電(防災無線等の使用困難)
20cm~50cm	70cm コンセントに浸水し停電(防災無線等の使用困難) 50cm 床上浸水、徒歩による移動困難
0cm~20cm	30cm 自動車(緊急車両、ノボロル車)が走行困難 20cm アンダーパス等の通行止め基準 10cm 自動車のブレーキの利きが悪くなる

指定緊急避難場所

No.	施設名	所在地	電話番号	索引
1	厚木北公民館	元町9-4	223-3147	F-5
2	厚木中央公民館	地町3-14-4	221-3227	F-6
3	依知北公民館	依知1313-1	225-2563	E-2
4	依知南公民館	愛甲406-1	245-0436	F-4
5	陸合北公民館	三田2735-1	241-1310	E-3
6	陸合南公民館	栗田1-18-33	223-3274	E-4
7	陸合西公民館	及川1167	242-5355	E-4
8	依知公民館	中依知594-1	241-1030	D-3

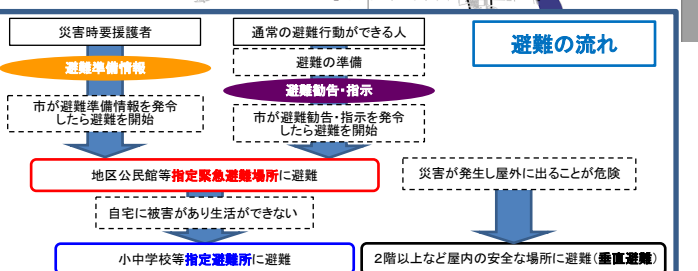
※厚木南公民館は、旭町2-4-18に移転予定。(平成29年3月)

指定避難所

No.	名称	所在地	電話番号	索引
1	厚木小学校	寿町3-15-34	221-2017	E-5
2	水引小学校	水引1-1-3	221-3227	E-5
3	厚木中央小学校	寿町3-424-1	-	E-5
4	厚木第二小学校	地町5-38-1	228-0690	E-6
5	上依知小学校	上依知1657	246-2884	F-2
6	北小学校	山崎658	245-1137	F-2
7	藤塚中学校	上依知1289	245-3371	E-2
8	依知小学校	中依知272-1	245-4611	F-3
9	依知南小学校	下依知1195-1	245-1166	F-4
10	依知中学校	中依知364	245-1167	F-4
11	中央青年の家跡地(青年の家跡地自然園)	下川入1365-8	-	E-3
12	三田小学校	三田515	241-1040	E-3
13	陸合中学校	栗田1170	241-1450	E-5
14	栗田小学校	栗田1-14-1	224-5911	E-5
15	清水小学校	栗田3-18-1	221-4210	E-4
16	陸合南中学校	栗田3472	221-5956	E-4

広域避難場所

No.	名称	所在地	電話番号	索引
1	ぼうさいの丘公園	湯水783-1	270-1035	E-6
2	愛甲小学校	湯水西1-17-1	247-9371	D-6
3	栗田中学校	栗田1809	228-4052	E-7
4	玉川小学校	北沢150-1	248-0015	O-6
5	小野小学校	小野301-10	248-0329	O-6
6	自然環境保全センター	森の里658	248-0321	B-6
7	森の里中学校	森の里1-27-1	248-3611	O-5
8	若宮公園	森の里3-35-1	248-0727	O-5
9	戸田小学校	戸田の里1丁目内	247-7989	C-5
10	戸田中学校	戸田545	228-9805	E-8
11	相川小学校	相川2367	228-2610	F-7
12	相川中学校	湯井1381-1	229-5516	F-7
13	厚木商業高等学校	栗田1-12-1	228-2015	E-6
14	緑ヶ丘小学校	緑ヶ丘4-1-1	221-2388	E-5
15	厚木東高等学校	王子1-1-1	221-3158	E-5
16	厚木商業高等学校	王子3-1-1	223-6669	E-5



注2)指定緊急避難場所・広域避難場所・指定避難所は、厚木市地域防災計画に基づいています。