

# ないすい 厚木市内水(浸水)ハザードマップ解説

内水(浸水)ハザードマップとは？

近年多発している大雨に対して、

円滑な避難行動や平常時からの防災意識の向上に活用していただくため、浸水の可能性がある箇所を記載した地図です。



**内水**とは？ 大雨が降った時に、雨水ますや水路からあふれた水による浸水。  
また、河川の水位が上がり、排水されずあふれた水による浸水。

**洪水**とは？ 河川の堤防の決壊や河川からあふれた水による浸水。

本市は1時間に51mmの大雨に対応した

雨水排水施設の整備を進めています。

( 1時間に51mmの雨とは、5年に1回程度の確率で発生する規模の降雨であり、気象庁などの過去の降雨データを基に算出された整備水準です。 )



このマップは1時間に65mmの非常に激しい雨が市内全域に降ったときに、

浸水が想定される区域や浸水の深さを

シミュレーションにより示しています。

( 1時間に65mmの雨とは、本市に過去に記録した平成25年4月6日に観測された時間最大雨量です。 )



厚木市河川みどり部 下水道施設課

電話番号：046-225-2370 (直通)

メールアドレス：5300@city.kanagawa.jp

# マップの使い方

ないすい

## 内水（浸水）

### ハザードマップの使い方

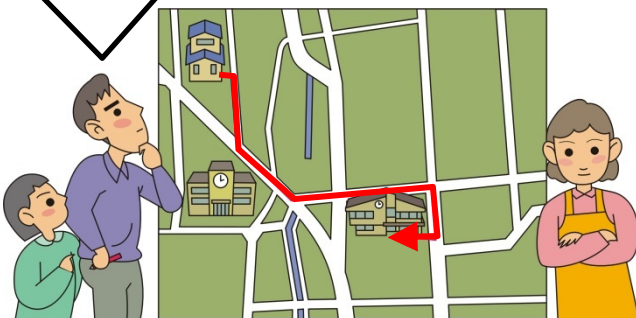
近所の想定される  
浸水想定区域を確認しよう

避難場所などを確認しよう

避難ルートを確認しよう

- ④事前に避難の準備を行い、  
持ち物をチェックしよう

避難場所までのルートを選定し、マップに矢印を記入しておきましょう。

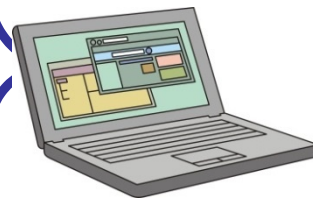


災害から命を守るために  
事前に確認しよう。



マップには、  
「気象情報」や  
「避難情報」の  
取得方法が載っています。

(情報については平成28年4月時点であり、  
避難場所は、厚木市地域防災計画（平成28年3月  
改定）に基づきます。)



「家庭でできる浸水対策」  
「避難する時の心得」を  
参考にしてください。

浸水が始まって  
しまったときは、  
2階以上へ避難

