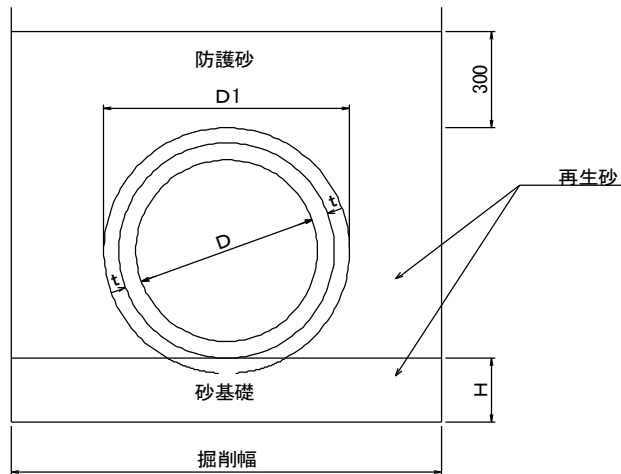


鉄筋コンクリート管（砂基礎）構造図



寸法表

(単位: mm)

| 内径 D | 厚さ t | 管最外径 D1 | 基礎厚 H |
|---------|---------|------------|----------|
| 200 | 27 | 316 | 100 |
| 250 | 28 | 370 | 100 |
| 300 | 30 | 424 | 100 |
| 350 | 32 | 482 | 100 |
| 400 | 35 | 544 | 110 |
| 450 | 38 | 606 | 130 |
| 500 | 42 | 672 | 140 |
| 600 | 50 | 804 | 170 |
| 700 | 58 | 936 | 190 |
| 800 | 66 | 1068 | 220 |
| 900 | 75 | 1204 | 250 |
| 1000 | 82 | 1332 | 270 |
| 1100 | 88 | 1458 | 300 |
| 1200 | 95 | 1586 | 320 |
| 1350 | 103 | 1768 | 360 |

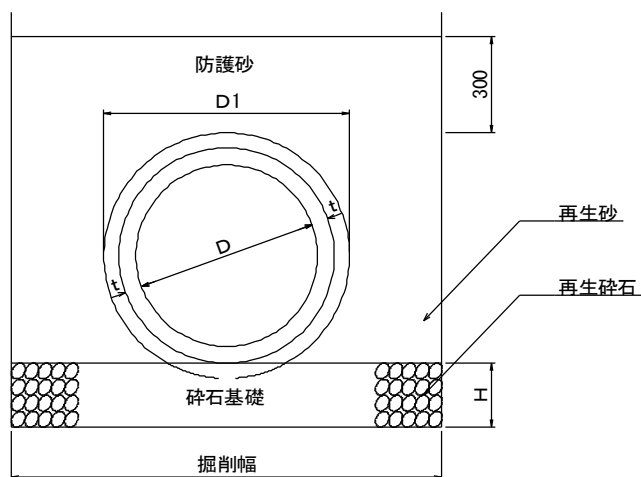
注1) 基礎厚は0.20×D1とした。(cm単位切上げ。最小100mm)

(「下水道施設計画・設計指針と解説」より)

2) 本表は良質土に採用する。(普通土、硬質土)

3) ただし、構造計算を行う場合は寸法に限らない。

鉄筋コンクリート管（砕石基礎）構造図



寸法表

(単位：mm)

| 内径 D | 厚さ t | 管最外径 D1 | 基礎厚 H |
|---------|---------|------------|----------|
| 200 | 27 | 316 | 100 |
| 250 | 28 | 370 | 100 |
| 300 | 30 | 424 | 100 |
| 350 | 32 | 482 | 100 |
| 400 | 35 | 544 | 110 |
| 450 | 38 | 606 | 130 |
| 500 | 42 | 672 | 140 |
| 600 | 50 | 804 | 170 |
| 700 | 58 | 936 | 190 |
| 800 | 66 | 1068 | 220 |
| 900 | 75 | 1204 | 250 |
| 1000 | 82 | 1332 | 270 |
| 1100 | 88 | 1458 | 300 |
| 1200 | 95 | 1586 | 320 |
| 1350 | 103 | 1768 | 360 |

注1) 基礎厚は $0.20 \times D1$ とした。(cm単位切上げ。最小100mm)

(「下水道施設計画・設計指針と解説」より)

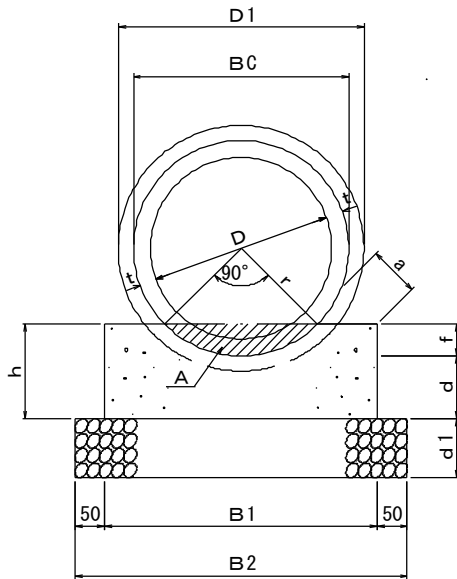
2) 本表は良質土に採用する。(普通土、硬質土)

3) ただし、構造計算を行う場合は寸法に限らない。

鉄筋コンクリート管（コンクリート基礎 90° 巻）構造図

寸法表

(10m当り)



$$A = \left(\frac{1}{4} \times \frac{\pi Bc^2}{4} \right) - \frac{r^2}{2}$$

| 材 料 | 形状規格 | 計 算 式 |
|--------|--------|----------------------|
| コンクリート | C-18-8 | (B1 × h - A) × 10.00 |
| 砕石基礎 | 40~0 | (B2 × d1) × 10.00 |
| 型枠 | | (h × 2) × 10.00 |

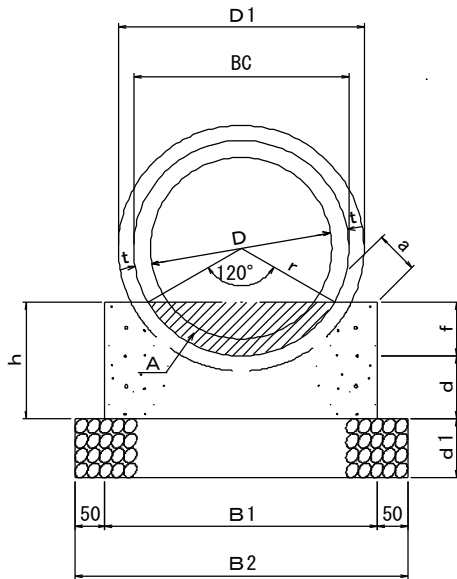
注 本表は良質土に採用する。(普通土、硬質土)

| B 形 管 | 内径 D | 厚さ t | 管外径 BC | ソケット 外 径 D1 | a | d | 砕石厚 d 1 | f | Co厚 h | 基礎幅 B1 | 基礎幅 B2 | 管控除 A | Co量 m3/10m | 砕石量 m3/10m | 型枠量 m2/10m |
|-------------|---------|---------|-----------|-------------------|-----|-----|------------|-----|----------|-----------|-----------|----------|---------------|---------------|---------------|
| | 200 | 27 | 254 | 316 | 100 | 100 | 100 | 38 | 138 | 380 | 480 | 0.0046 | 0.48 | 0.48 | 2.76 |
| 250 | 28 | 306 | 370 | 100 | 100 | 100 | 45 | 145 | 420 | 520 | 0.0067 | 0.54 | 0.52 | 2.90 | |
| 300 | 30 | 360 | 424 | 100 | 100 | 100 | 53 | 153 | 460 | 560 | 0.0092 | 0.61 | 0.56 | 3.06 | |
| 350 | 32 | 414 | 482 | 100 | 100 | 100 | 61 | 161 | 500 | 600 | 0.0122 | 0.68 | 0.60 | 3.22 | |
| 400 | 35 | 470 | 544 | 150 | 100 | 100 | 69 | 169 | 640 | 740 | 0.0158 | 0.92 | 0.74 | 3.38 | |
| 450 | 38 | 526 | 606 | 150 | 150 | 150 | 78 | 228 | 680 | 780 | 0.0197 | 1.35 | 1.17 | 4.56 | |
| 500 | 42 | 584 | 672 | 150 | 150 | 150 | 86 | 236 | 720 | 820 | 0.0243 | 1.46 | 1.23 | 4.72 | |
| 600 | 50 | 700 | 804 | 200 | 150 | 150 | 103 | 253 | 900 | 1000 | 0.0350 | 1.93 | 1.50 | 5.06 | |
| 700 | 58 | 816 | 936 | 200 | 150 | 150 | 120 | 270 | 980 | 1080 | 0.0475 | 2.17 | 1.62 | 5.40 | |
| 800 | 66 | 932 | 1068 | 250 | 200 | 150 | 137 | 337 | 1160 | 1260 | 0.0620 | 3.29 | 1.89 | 6.74 | |
| 900 | 75 | 1050 | 1204 | 250 | 200 | 150 | 154 | 354 | 1250 | 1350 | 0.0787 | 3.64 | 2.03 | 7.08 | |
| 1000 | 82 | 1164 | 1332 | 250 | 200 | 150 | 171 | 371 | 1330 | 1430 | 0.0967 | 3.97 | 2.15 | 7.42 | |
| 推 進 管 | 250 | 55 | 360 | 360 | 100 | 100 | 100 | 53 | 153 | 460 | 560 | 0.0092 | 0.61 | 0.56 | 3.06 |
| | 300 | 57 | 414 | 414 | 100 | 100 | 100 | 61 | 161 | 500 | 600 | 0.0122 | 0.68 | 0.60 | 3.22 |
| | 350 | 60 | 470 | 470 | 100 | 100 | 100 | 69 | 169 | 540 | 640 | 0.0158 | 0.75 | 0.64 | 3.38 |
| | 400 | 63 | 526 | 526 | 100 | 150 | 150 | 78 | 228 | 580 | 680 | 0.0197 | 1.13 | 1.02 | 4.55 |
| | 450 | 67 | 584 | 584 | 100 | 150 | 150 | 86 | 236 | 620 | 720 | 0.0240 | 1.22 | 1.08 | 4.72 |
| | 500 | 70 | 640 | 640 | 100 | 150 | 150 | 94 | 244 | 660 | 760 | 0.0292 | 1.32 | 1.14 | 4.88 |
| | 600 | 80 | 760 | 760 | 150 | 150 | 150 | 112 | 262 | 840 | 940 | 0.0412 | 1.79 | 1.41 | 5.24 |
| | 700 | 90 | 880 | 880 | 150 | 150 | 150 | 129 | 279 | 930 | 1030 | 0.0553 | 2.04 | 1.55 | 5.58 |
| | 800 | 80 | 960 | 960 | 150 | 200 | 150 | 141 | 341 | 980 | 1080 | 0.0658 | 2.68 | 1.62 | 6.82 |
| | 900 | 90 | 1080 | 1080 | 200 | 200 | 150 | 159 | 359 | 1170 | 1270 | 0.0832 | 3.37 | 1.91 | 7.18 |
| 1000 | 100 | 1200 | 1200 | 200 | 200 | 150 | 176 | 376 | 1250 | 1350 | 0.1027 | 3.67 | 2.03 | 7.52 | |

鉄筋コンクリート管（コンクリート基礎 120° 巻）構造図

寸法表

(10m当り)



$$A = \frac{r^2}{2} \times \left(\frac{120\pi}{180} - \sin 120^\circ \right)$$

| 材 料 | 形状規格 | 計 算 式 |
|--------|--------|----------------------|
| コンクリート | C-18-8 | (B1 × h - A) × 10.00 |
| 碎石基礎 | 40~0 | (B2 × d1) × 10.00 |
| 型枠 | | (h × 2) × 10.00 |

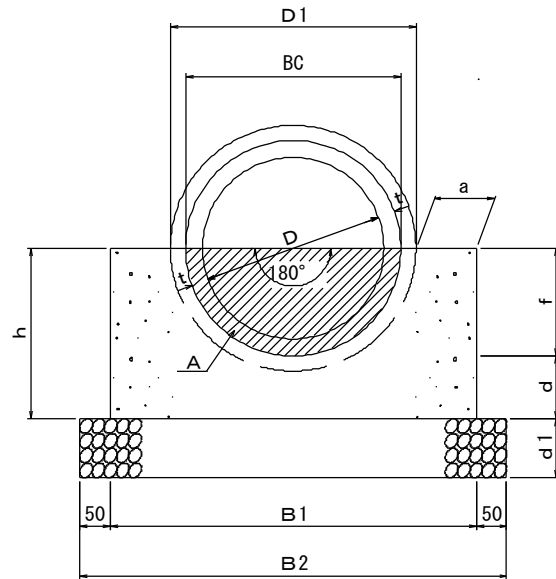
注 本表は良質土に採用する。(普通土、硬質土)

| B 形 管 | 内径 D | 厚さ t | 管外径 BC | ソケット 外 径 D1 | a | d | 碎石厚 d1 | f | Co厚 h | 基礎幅 B1 | 基礎幅 B2 | 管控除 A | Co量 m3/10m | 碎石量 m3/10m | 型枠量 m2/10m |
|-------------|---------|---------|-----------|-------------------|-----|-----|-----------|-----|----------|-----------|-----------|----------|---------------|---------------|---------------|
| | | 200 | 27 | 254 | 316 | 100 | 100 | 100 | 64 | 154 | 420 | 520 | 0.0099 | 0.59 | 0.52 |
| | 250 | 28 | 306 | 370 | 100 | 100 | 100 | 77 | 177 | 470 | 570 | 0.0144 | 0.69 | 0.57 | 3.54 |
| | 300 | 30 | 360 | 424 | 100 | 100 | 100 | 90 | 190 | 520 | 620 | 0.0199 | 0.79 | 0.62 | 3.80 |
| | 350 | 32 | 414 | 482 | 100 | 100 | 100 | 104 | 204 | 560 | 660 | 0.0263 | 0.88 | 0.66 | 4.08 |
| | 400 | 35 | 470 | 544 | 100 | 100 | 100 | 118 | 218 | 610 | 710 | 0.0339 | 0.99 | 0.71 | 4.36 |
| | 450 | 38 | 526 | 606 | 100 | 150 | 150 | 132 | 282 | 660 | 760 | 0.0425 | 1.44 | 1.14 | 5.64 |
| | 500 | 42 | 584 | 672 | 100 | 150 | 150 | 146 | 296 | 710 | 810 | 0.0524 | 1.58 | 1.22 | 5.92 |
| | 600 | 50 | 700 | 804 | 100 | 150 | 150 | 175 | 325 | 810 | 910 | 0.0752 | 1.88 | 1.37 | 6.50 |
| | 700 | 58 | 816 | 936 | 150 | 150 | 150 | 204 | 354 | 1010 | 1110 | 0.1022 | 2.55 | 1.67 | 7.08 |
| | 800 | 66 | 932 | 1068 | 150 | 200 | 150 | 233 | 433 | 1110 | 1210 | 0.1334 | 3.47 | 1.82 | 8.66 |
| | 900 | 75 | 1050 | 1204 | 150 | 200 | 150 | 263 | 463 | 1210 | 1310 | 0.1693 | 3.91 | 1.97 | 9.26 |
| | 1000 | 82 | 1164 | 1332 | 200 | 200 | 150 | 291 | 491 | 1410 | 1510 | 0.2080 | 4.84 | 2.27 | 9.82 |
| 推 進 管 | 250 | 55 | 360 | 360 | 100 | 100 | 100 | 90 | 190 | 520 | 620 | 0.0199 | 0.79 | 0.62 | 3.80 |
| | 300 | 57 | 414 | 414 | 100 | 100 | 100 | 104 | 204 | 560 | 660 | 0.0263 | 0.88 | 0.66 | 4.08 |
| | 350 | 60 | 470 | 470 | 100 | 100 | 100 | 118 | 218 | 610 | 710 | 0.0339 | 0.99 | 0.71 | 4.36 |
| | 400 | 63 | 526 | 526 | 100 | 150 | 150 | 132 | 282 | 660 | 760 | 0.0425 | 1.44 | 1.14 | 5.64 |
| | 450 | 67 | 584 | 584 | 100 | 150 | 150 | 148 | 298 | 710 | 810 | 0.0520 | 1.16 | 1.22 | 5.96 |
| | 500 | 70 | 640 | 640 | 100 | 150 | 150 | 160 | 310 | 760 | 860 | 0.0629 | 1.73 | 1.29 | 6.20 |
| | 600 | 80 | 760 | 760 | 100 | 150 | 150 | 190 | 340 | 860 | 960 | 0.0887 | 2.04 | 1.44 | 6.80 |
| | 700 | 90 | 880 | 880 | 100 | 150 | 150 | 220 | 370 | 970 | 1070 | 0.1189 | 2.40 | 1.61 | 7.40 |
| | 800 | 80 | 960 | 960 | 100 | 200 | 150 | 240 | 440 | 1040 | 1140 | 0.1415 | 3.16 | 1.71 | 8.80 |
| | 900 | 90 | 1080 | 1080 | 100 | 200 | 150 | 270 | 470 | 1140 | 1240 | 0.1791 | 3.57 | 1.86 | 9.40 |
| 1000 | 100 | 1200 | 1200 | 100 | 200 | 150 | 300 | 500 | 1240 | 1340 | 0.2211 | 3.99 | 2.01 | 10.00 | |

鉄筋コンクリート管（コンクリート基礎 180° 巻）構造図

寸法表

(10m当り)



$$A = \frac{1}{2} \times \frac{\pi \cdot BC^2}{4}$$

| 材 料 | 形状規格 | 計 算 式 |
|--------|--------|----------------------|
| コンクリート | C-18-8 | (B1 × h - A) × 10.00 |
| 砕石基礎 | 40~0 | (B2 × d1) × 10.00 |
| 型枠 | | (h × 2) × 10.00 |

注 本表は良質土に採用する。(普通土、硬質土)

| | 内径 D | 厚さ t | 管外径 BC | ソケット 外 径 D1 | a | d | 砕石厚 d1 | f | Co厚 h | 基礎幅 B1 | 基礎幅 B2 | 管控除 A | Co量 m3/10m | 砕石量 m3/10m | 型枠量 m2/10m |
|--|---------|---------|-----------|-------------------|-----|-----|-----------|-----|----------|-----------|-----------|----------|---------------|---------------|---------------|
| | | | | | | | | | | | | | | | |
| | 200 | 27 | 254 | 316 | 100 | 100 | 100 | 127 | 227 | 460 | 560 | 0.0253 | 0.79 | 0.56 | 4.54 |
| | 250 | 28 | 306 | 370 | 100 | 100 | 100 | 153 | 253 | 510 | 610 | 0.0368 | 0.92 | 0.61 | 5.06 |
| | 300 | 30 | 360 | 424 | 100 | 100 | 100 | 180 | 280 | 560 | 660 | 0.0509 | 1.06 | 0.66 | 5.60 |
| | 350 | 32 | 414 | 482 | 100 | 100 | 100 | 207 | 307 | 620 | 720 | 0.0673 | 1.23 | 0.72 | 6.14 |
| | 400 | 35 | 470 | 544 | 100 | 100 | 100 | 235 | 335 | 670 | 770 | 0.0867 | 1.38 | 0.77 | 6.70 |
| | 450 | 38 | 526 | 606 | 100 | 150 | 150 | 263 | 413 | 730 | 830 | 0.1087 | 1.93 | 1.25 | 8.26 |
| | 500 | 42 | 584 | 672 | 100 | 150 | 150 | 292 | 442 | 790 | 890 | 0.1339 | 2.15 | 1.34 | 8.84 |
| | 600 | 50 | 700 | 804 | 100 | 150 | 150 | 350 | 500 | 900 | 1000 | 0.1924 | 2.58 | 1.50 | 10.00 |
| | 700 | 58 | 816 | 936 | 100 | 150 | 150 | 408 | 558 | 1020 | 1120 | 0.2615 | 3.08 | 1.68 | 11.16 |
| | 800 | 66 | 932 | 1068 | 100 | 200 | 150 | 466 | 666 | 1140 | 1240 | 0.3411 | 4.18 | 1.86 | 13.32 |
| | 900 | 75 | 1050 | 1204 | 100 | 200 | 150 | 525 | 725 | 1250 | 1350 | 0.4330 | 4.73 | 2.03 | 14.50 |
| | 1000 | 82 | 1164 | 1332 | 100 | 200 | 150 | 582 | 782 | 1370 | 1470 | 0.5321 | 5.39 | 2.21 | 15.64 |
| | 250 | 55 | 360 | 360 | 100 | 100 | 100 | 180 | 280 | 560 | 660 | 0.0509 | 1.06 | 0.66 | 5.60 |
| | 300 | 57 | 414 | 414 | 100 | 100 | 100 | 207 | 307 | 620 | 720 | 0.0673 | 1.23 | 0.72 | 6.14 |
| | 350 | 60 | 470 | 470 | 100 | 100 | 100 | 235 | 335 | 670 | 770 | 0.0867 | 1.38 | 0.77 | 6.70 |
| | 400 | 63 | 526 | 526 | 100 | 150 | 150 | 263 | 413 | 730 | 830 | 0.1087 | 1.93 | 1.25 | 8.26 |
| | 450 | 67 | 584 | 584 | 100 | 150 | 150 | 292 | 442 | 790 | 890 | 0.1339 | 2.15 | 1.34 | 8.84 |
| | 500 | 70 | 640 | 640 | 100 | 150 | 150 | 320 | 470 | 840 | 940 | 0.1608 | 2.34 | 1.41 | 9.40 |
| | 600 | 80 | 760 | 760 | 100 | 150 | 150 | 380 | 530 | 960 | 1060 | 0.2268 | 2.82 | 1.59 | 10.60 |
| | 700 | 90 | 880 | 880 | 100 | 150 | 150 | 440 | 590 | 1080 | 1180 | 0.3041 | 3.33 | 1.77 | 11.80 |
| | 800 | 80 | 960 | 960 | 100 | 200 | 150 | 480 | 680 | 1160 | 1260 | 0.3619 | 4.27 | 1.89 | 13.60 |
| | 900 | 90 | 1080 | 1080 | 100 | 200 | 150 | 540 | 740 | 1280 | 1380 | 0.4580 | 4.89 | 2.07 | 14.80 |
| | 1000 | 100 | 1200 | 1200 | 100 | 200 | 150 | 600 | 800 | 1400 | 1500 | 0.5655 | 5.55 | 2.25 | 16.00 |

