

厚下施発第5-19号
令和05年12月28日

国土交通大臣 殿

厚木市長

社会資本総合整備計画の変更について

令和05年01月10日 付け 厚下施発 第4-21号 で提出した、社会資本総合
整備計画について、別添のとおり変更するので提出する。

社会資本総合整備計画 防災・安全交付金

令和05年12月28日

計画の名称	厚木市における安心・安全な下水道事業計画（防災・安全）												
計画の期間	令和03年度～令和07年度（5年間）								重点配分対象の該当				
交付対象	厚木市												
計画の目標	下水道ストックマネジメント計画に基づき、施設の点検、調査、改築を実施し、施設全体を対象とした施設管理の最適化を図る。												
全体事業費（百万円）	合計（A+B+C+D）	842	A	842	B	0	C	0	D	0	効果促進事業費の割合 C / (A+B+C+D)	0	%

番号	計画の成果目標（定量的指標）			
	定量的指標の定義及び算定式	定量的指標の現況値及び目標値		
		当初現況値	中間目標値	最終目標値
		令和3年度当初	令和5年度末	令和7年度末
1	ストックマネジメント計画に基づく管路施設の点検、調査を0%（R3当初）から100%（R7末）に向上させる。 ストックマネジメント計画に基づいた点検、調査の進捗率 点検調査済みの管渠の延長（km）/ストックマネジメント計画に基づいた点検、調査する管渠の延長（L=87km）	0%	50%	100%
2	ストックマネジメント計画に基づく管路施設・ポンプ場施設の改築を実施する。 ストックマネジメント計画における長寿命化改築対応率 改築対応済み管渠延長（m）/改築を実施すべき管渠延長（L=1110m）	0%	47%	100%

備考等	個別施設計画を含む	-	国土強靱化を含む	-	定住自立圏を含む	-	連携中枢都市圏を含む	-	流域水循環計画を含む	-	地域再生計画を含む	-	避難確保計画の策定	避難行動要支援者名簿の提供
-----	-----------	---	----------	---	----------	---	------------	---	------------	---	-----------	---	-----------	---------------

A 基幹事業

基幹事業(大)	番号	事業種別	地域種別	交付対象	直接間接	事業者	種別1	種別2	要素となる事業名 (事業箇所)	事業内容 (延長・面積等)	市区町村名/ 港湾・地区名	事業実施期間(年度)					全体事業費 (百万円)	費用 便益比	個別施設計画 策定状況
												R03	R04	R05	R06	R07			
一体的に実施することにより期待される効果																			
備考																			
下水道事業	A07-001	下水道	一般	厚木市	直接	厚木市	管渠(汚水)	改築	管路施設の点検・調査	管渠等の点検・調査	厚木市						179		-
		ストックマネジメント計画																	
	A07-002	下水道	一般	厚木市	直接	厚木市	管渠(汚水)	改築	管路施設・ポンプ場施設の改築	管渠等の改築	厚木市						663		-
		ストックマネジメント計画																	
											小計						842		
											合計						842		

交付金の執行状況

(単位：百万円)

	R03	R04	R05		
配分額 (a)	10	14	16		
計画別流用増 減額 (b)	0	0	0		
交付額 (c=a+b)	10	14	16		
前年度からの繰越額 (d)	0	0	4		
支払済額 (e)	10	10	0		
翌年度繰越額 (f)	0	4	0		
うち未契約繰越額(g)	0	0	0		
不用額 (h = c+d-e-f)	0	0	20		
未契約繰越率+不用率 (i = (g+h)/(c+d))%	0	0	100		
未契約繰越率+不用率が10%を超えている場合その理由			令和5年12月現在 交付金 執行中のため		

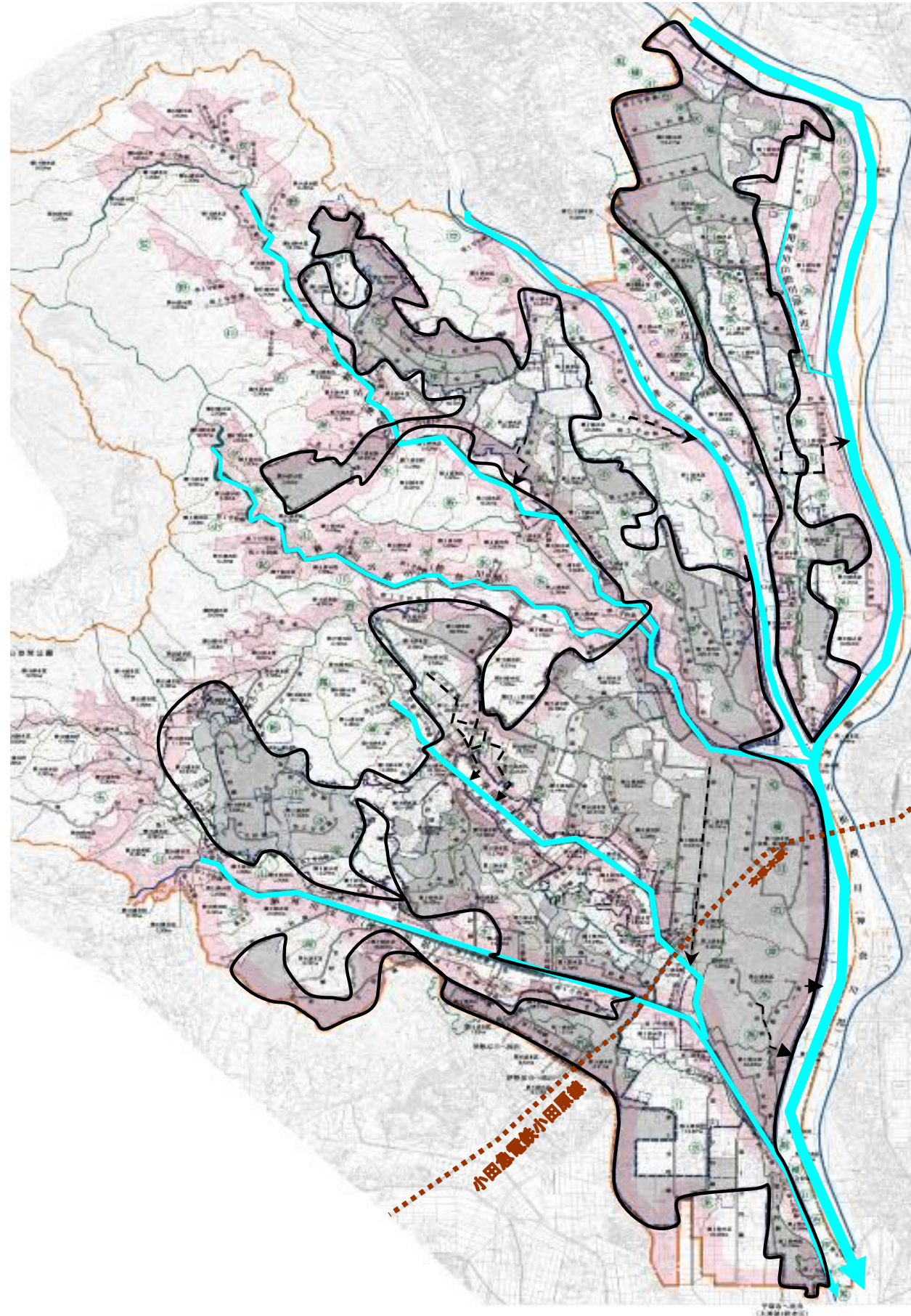
社会資本総合整備計画

計画の名称 厚木市における安心・安全な下水道事業計画（防災・安全）

計画の期間 令和3年度～令和7年度（5年間）

交付対象 厚木市

計 画 図



A7-1 管路施設の点検・調査(全域)

A7-2 管路施設・ポンプ場施設の改築(全域)

凡例

- 下水道法による事業計画区域（整備予定区域）
- - - 既設幹線
- 排水箇所（河川）

整備予定箇所の色分け

- 設置（赤）
- 改築（緑）
- その他