

社会資本総合整備計画 社会資本整備総合交付金

令和08年01月06日

計画の名称	厚木市における未普及地区の汚水処理整備（重点計画）												
計画の期間	令和08年度～令和12年度（5年間）								重点配分対象の該当	○			
交付対象	厚木市												
計画の目標	市街化調整区域に污水管を整備することにより、公共用水域の水質保全及び生活環境の改善を図り、良好な生活環境を創造する。												
全体事業費（百万円）	合計（A+B+C+D）	100	A	100	B	0	C	0	D	0	効果促進事業費の割合 C / (A+B+C+D)	0	%

番号	計画の成果目標（定量的指標）			
	定量的指標の定義及び算定式	定量的指標の現況値及び目標値		
		当初現況値	中間目標値	最終目標値
		令和8年度当初	令和10年度末	令和12年度末
1	下水道処理人口普及率を897‰（令和8年度当初）から899‰（令和12年度末）に増加させる。 行政人口に対する下水道処理人口の割合 下水道処理人口普及率（％）＝下水道処理人口（人）÷行政人口（人）×100	897‰	898‰	899‰

備考等	個別施設計画を含む	-	国土強靱化を含む	-	定住自立圏を含む	-	連携中枢都市圏を含む	-	流域水循環計画を含む	-	地域再生計画を含む	-
-----	-----------	---	----------	---	----------	---	------------	---	------------	---	-----------	---

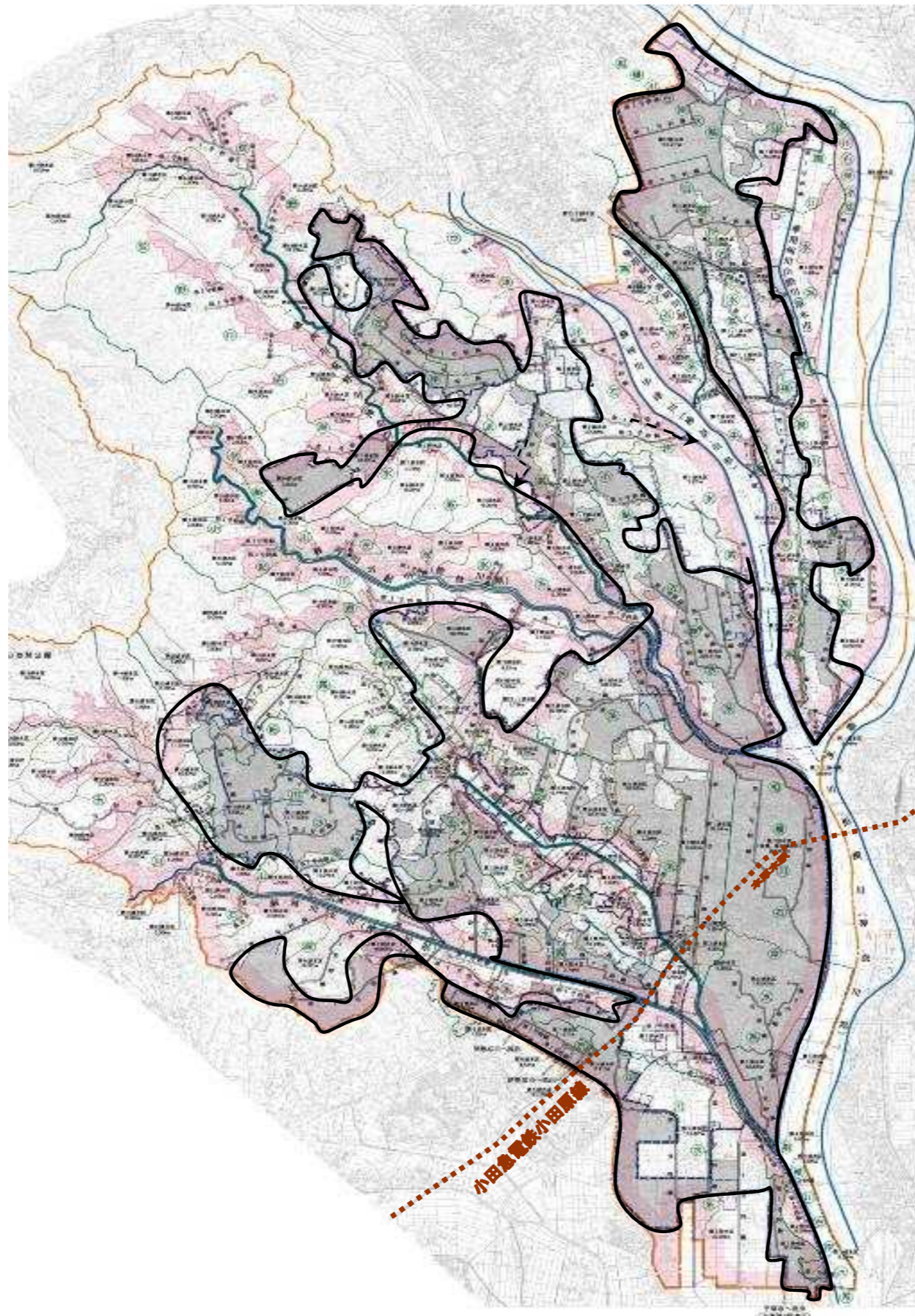
A 基幹事業

基幹事業(大)	番号	事業種別	地域種別	交付対象	直接間接	事業者	種別1	種別2	要素となる事業名 (事業箇所)	事業内容 (延長・面積等)	市区町村名/ 港湾・地区名	事業実施期間(年度)					全体事業費 (百万円)	費用 便益比	個別施設計画 策定状況
												R08	R09	R10	R11	R12			
一体的に実施することにより期待される効果																			
備考																			
水道・下水道事業	A07-001	下水道	一般	厚木市	直接	厚木市	管渠(汚水)	新設	厚木市汚水管整備事業	汚水管整備 L=0.50km	厚木市						100	-	
												小計						100	
												合計						100	

社会資本総合整備計画


計画の名称	厚木市における未普及地区の汚水処理整備（重点計画）	交付対象	厚木市
計画の期間	令和3年度～令和7年度（5年間）		

計 画 図






A7-1 厚木市污水管整備事業(全域)

凡例

	下水道法による事業計画区域 (整備予定区域)
---	---------------------------

整備予定箇所の色分け

	設置（赤）
	改築（緑）
	その他