

「(仮称) 北部地区公園整備の計画に関するアンケート」調査結果について

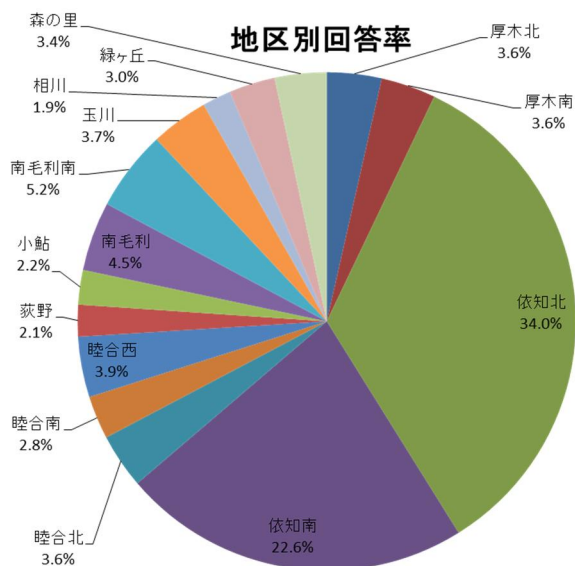
アンケート調査の名称	(仮称) 北部地区公園整備の計画に関するアンケート
調査の目的	(仮称) 北部地区公園整備の計画に当たり、平常時に利用する市民の意向を把握し整備計画の参考にするため調査を実施した。
調査の方法	A3アンケート用紙1枚を郵送配布、同封の返信用封筒により郵送回収とした。
調査対象者	6歳以上の市民(住民基本台帳から抽出。)居住地区は、防災機能を持った公園という性格上、厚木市内全域からアンケート調査を行った。特に、計画地に近い依知北、依知南地区を重点に依知北地区450人、依知南地区400人、他13地区各50人の方を無作為に抽出し1,500通を発送した。それ以外に、依知地区の自治会長、地権者、(仮称) 北部地区公園整備検討会検討委員 計74人に調査を行った。
実施期間	令和5年10月2日～10月18日
回答者数と回答率	回答数は1,574人中535人で約34%の回答率であった。
担当課	公園緑地課
結果公開日	令和6年3月15日
調査項目	問1) 回答者の年齢 問2) 利用予定(平日利用、休日利用) 問3) 計画に対する希望 問4) 利用目的 問5) お気に入りの公園 問6) 希望する施設
結果調査の概要	別添のとおり

アンケート集計結果の分析については、「市内全域の集計結果」と計画地に近い「依知北、依知南地区の集計結果とその他の地区の集計結果を比較」した2通りとしています。

(1) アンケート結果（市内全域）

① 地区別回答率

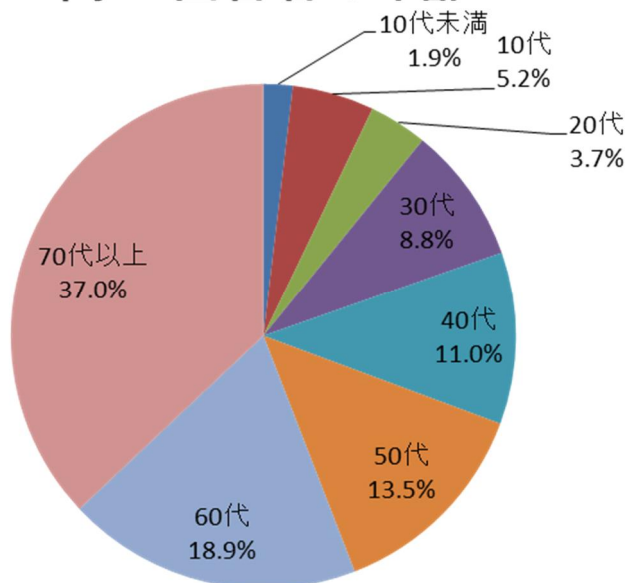
計画地に近い依知北、依知南地区で55.6%の回答率を得ました。



② 問1 回答者の年齢

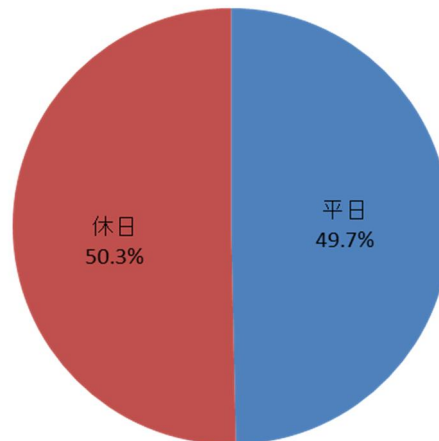
結果 「60代」「70代以上」の方々が多く全体の55.9%を占めています。

問1 回答者の年齢



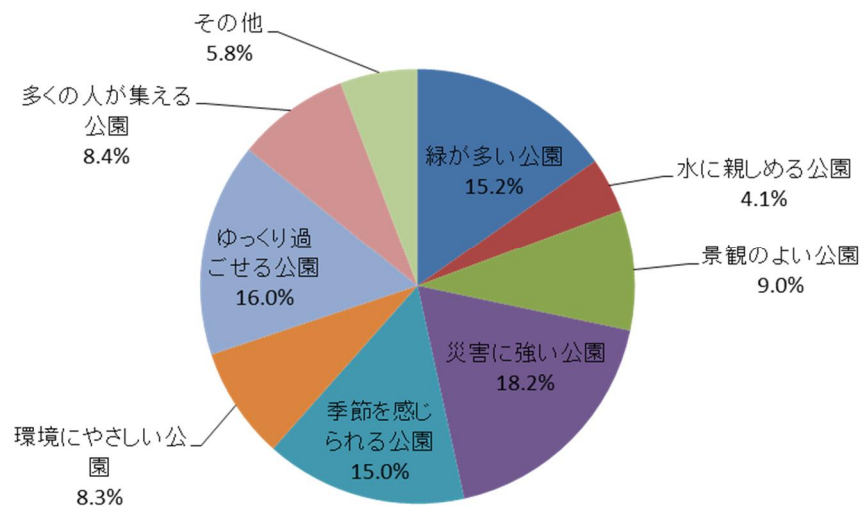
- ③ 問2 利用する曜日
結果 年代を問わず半々となっています。

問2 利用する曜日



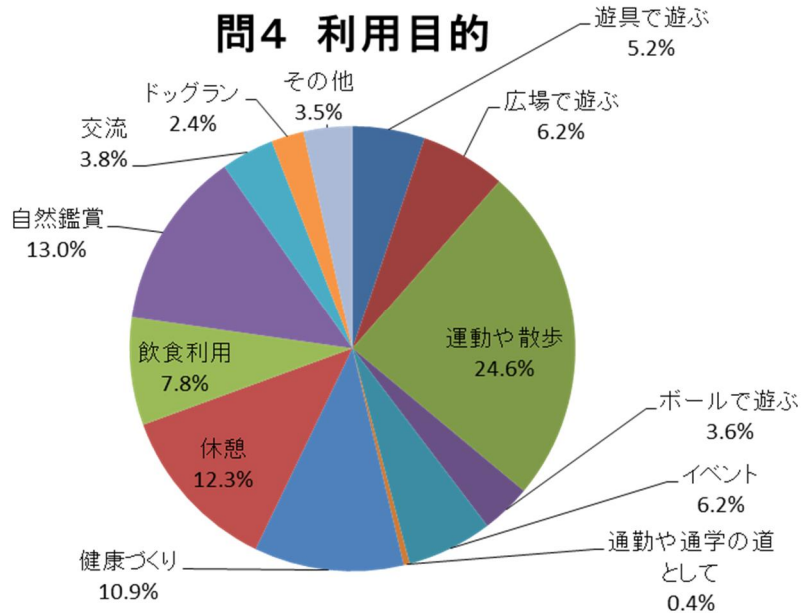
- ④ 問3 公園に対する希望
結果 「緑が多い公園 (15.2%)」「季節を感じられる公園 (15.0%)」と言った緑に関する回答が計 30.2%、次に「災害に強い公園 (18.2%)」、「ゆっくり過ごせる公園 (16.0%)」ということが求められています。

問3 公園に対する希望



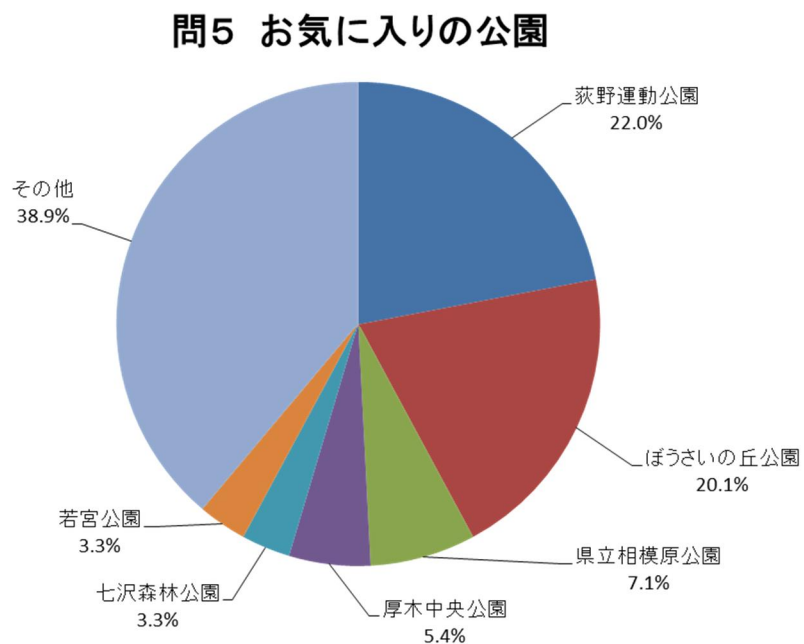
⑤ 問4 利用目的

結果 自然鑑賞や休憩等の静的な利用が多く見られますが、運動や散歩、広場で遊ぶ等の動的な利用も多く見られ、静的と動的はおおよそ半々となっています。



⑥ 問5 お気に入りの公園

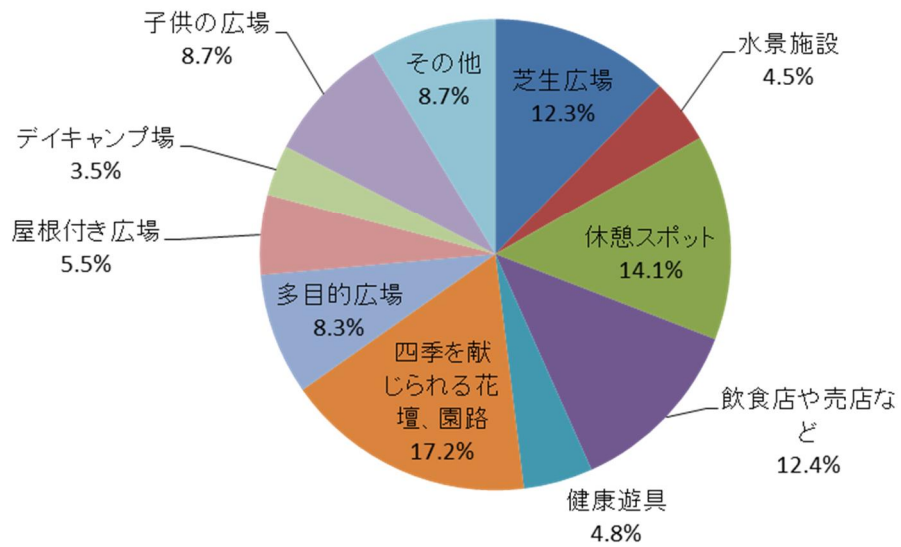
結果 市内外を問わず、様々な公園の回答が寄せられています。荻野運動公園が 22.0%、ぼうさいの丘公園が 20.1%となっており、広々とした公園が「お気に入り」のようです。



⑦ 問6 あったらいいなと思う施設

結果 「四季を感じられる花壇、園路」が17.2%、「休憩スポット」が14.1%、「飲食店や売店など」が12.4%となっており、「デイキャンプ場」、「多目的広場」等の動的な施設の希望は少ないです。

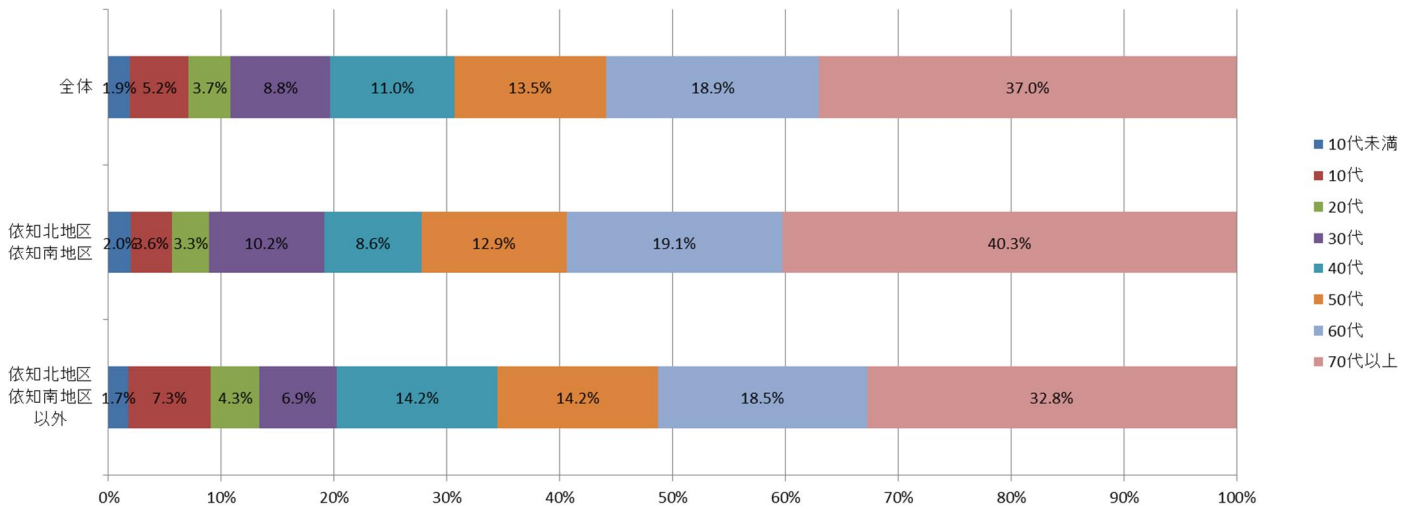
問6 あったらいいなと思う施設



(2) アンケート結果（全体、依知北地区・依知南地区、そのほかの地区の集計・問5は省略）

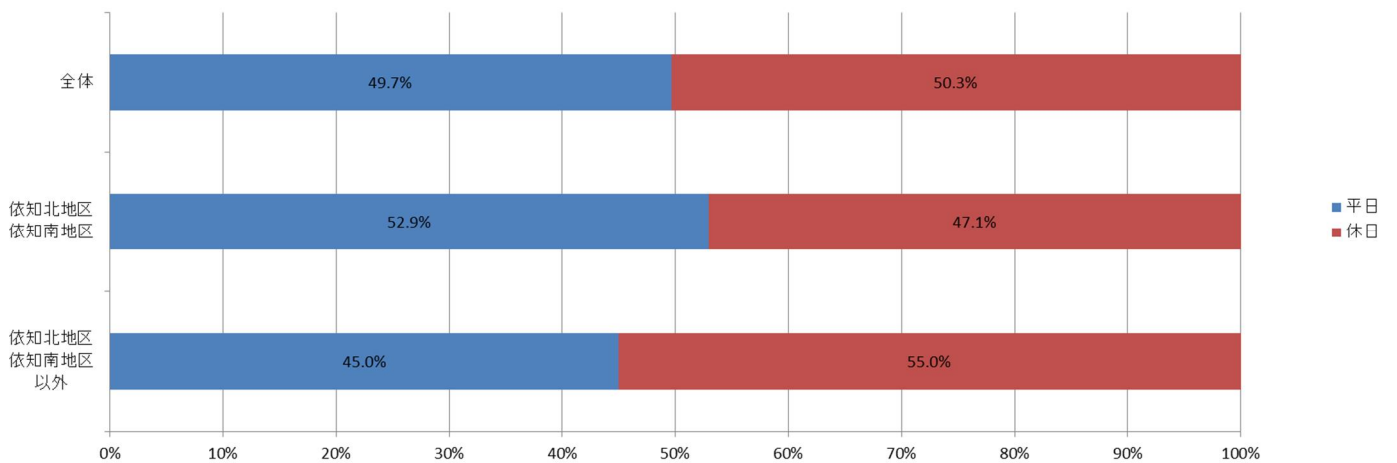
① 問1 回答者の年齢

結果 市内全体、ほかの地区と比較すると、依知北区・依知南地区の回答は70代以上が多くなっています。また、30代の回答がやや多く、子育て世代の関心が高いようです。



② 問2 利用する曜日

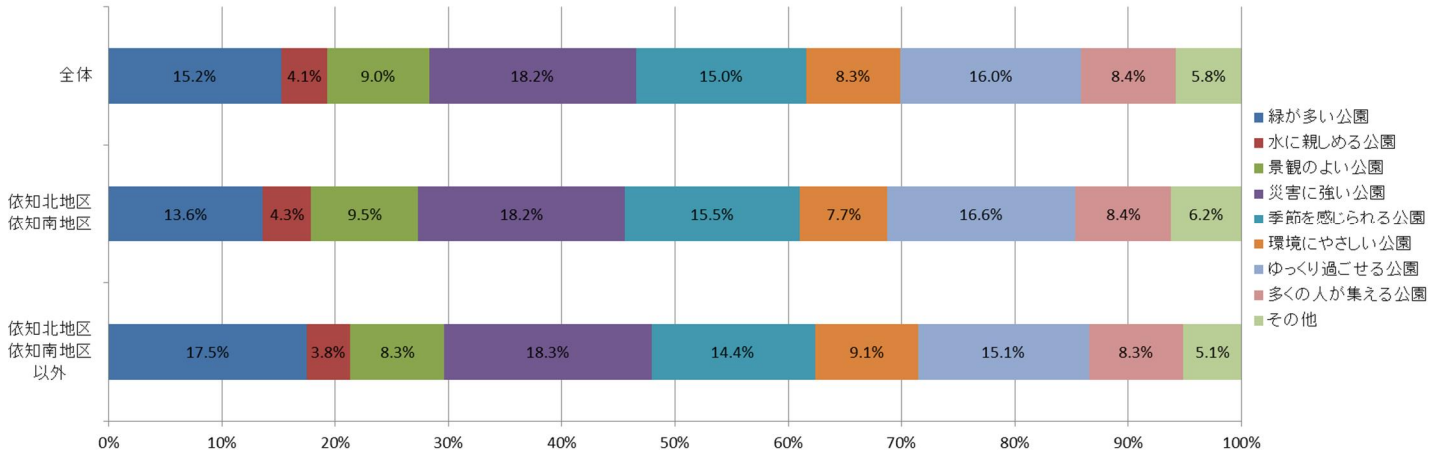
結果 全体ではほぼ半々ですが、依知北地区・依知南地区は平日の方が多少多くなっています。



③ 問3 公園に対する希望

結果 全体の結果とほぼ変わらないようです。

「災害に強い」「ゆっくり過ごす」「季節感」「緑の多さ」が求められています。



④ 問4 利用目的

結果 全体の結果とほぼ変わらないようですが「運動や散歩」「健康づくり」が多く、健康趣向が高いということが言えます。



⑤ 問6 あっという間と思う施設

結果 全体の結果と大きな差は見られませんが、「芝生広場」の希望が低く、「飲食店や売店など」が多いのは、問3の回答、「ゆっくり過ごす」という事を反映していると思われます。



(3) まとめ

全体の意見として、公園は憩いの場として求められており、「緑」が多く、「季節感」を感じる「ゆっくり過ごせる公園」が望まれています。「災害に強い公園」、「運動や散歩」ができる公園ということも求められており、静的と動的な施設が望まれています。

また、50代以下の世代においては、「利用する曜日」は休日の利用が非常に多くなり、動的な施設の利用が若干多くみられました。

問5「お気に入りの公園」のその他では、県立愛川公園、平塚総合公園、昭和記念公園等の市外の公園や、あさひ公園、あつぎつつじの丘公園等の市内の公園が記載されました。

問6「あったらいいなと思う施設」のその他意見（自由回答）には、災害関連やウォーキング、アスレチック、バスケット等のアーバンスポーツの意見等がありました。

「(仮称)北部地区公園整備の計画に関するアンケート」にご協力いただきまして、誠にありがとうございました。