

(仮称) 北部地区公園整備の計画に関するアンケートのお願い

日頃より、皆様には厚木市政に御理解と御協力をいただき、誠にありがとうございます。
さて、市の北部である依知地区に新規の防災機能を持つ公園の整備を予定しています。
名称はまだ決めていないため、(仮称) 北部地区公園と呼んでおり、場所につきましては
下記位置図を参照下さい。

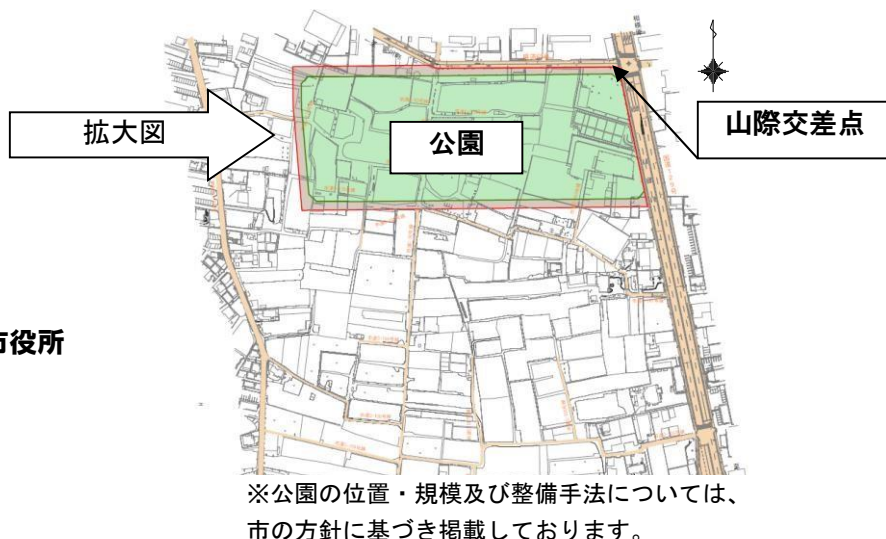
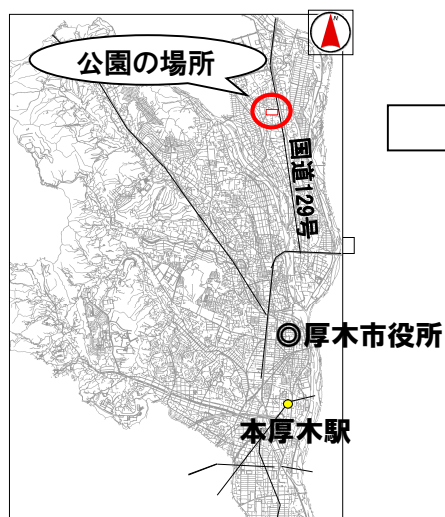
この度、公園整備の計画に当たり、(仮称) 北部地区公園に関する御意見をお聞かせい
ただきたく、皆様にアンケート調査を実施することになりました。

この調査に当たり、厚木市に住む6歳以上(1,500人)の方を無作為に選ばせてい
ただきました。何かとお忙しいこととは存じますが、皆様の憩いの場であり、災害時に安心
できる公園となりますよう、本調査の趣旨を御理解いただき、御協力くださいますようお
願いいたします。

令和5年10月2日

厚木市 都市整備部 公園緑地課

位置図



御記入に際してのお願い

- 今回選ばせていただいた小さなお子様にも御理解いただけるよう、なるべく分かりやすい言葉を用いましたが、保護者の方には、回答に当たって御協力・御助言いただきますようお願いいたします。
- 御回答いただいたアンケート用紙は、同封の返信用封筒(切手不要)に入れて、**10月18日(水)**までに郵便ポストに入れてください。
(最寄りの公民館にお持ちいただいても構いません。)
- アンケートの結果は、市ホームページで公表します。
- アンケートは無記名で、御回答いただいた内容は全て統計的に処理しますので、個人が特定されることはありません。調査目的以外には使用いたしませんので、皆様の率直な御意見を御記入いただきますよう、御協力をお願いいたします。

【お問合せ先】厚木市役所 都市整備部 公園緑地課 電話：046-225-2412

アンケートの返信先は、委託業者である昭和(株)神奈川支社となります。

（仮称）北部地区公園整備の計画に関するアンケート



（仮称）北部地区公園は、新しく整備する公園で、防災機能を有した魅力的な憩いの場となり、多くの方々が訪れたくなるような公園の整備を予定しております。（駐車場の整備は予定しております。）

整備の計画に当たり、平常時の活用について皆様の御意見を参考にさせていただきたく、アンケートをお願いいたします。該当するものに「○」（複数可）を、又は〔 〕内に御記入ください。

<p>問1) あなたの年齢を教えてください。</p> <p>・10歳未満 ・10代 ・20代 ・30代 ・40代 ・50代 ・60代 ・70代以上</p>
<p>問2) 公園を利用するならいつですか。</p> <p>・平日 ・休日</p>
<p>問3) (仮称) 北部地区公園はどのような公園にしてほしいですか。</p> <p>・緑が多い公園 ・水に親しめる公園 ・景観のよい公園</p> <p>・災害に強い公園 ・季節を感じられる公園 ・環境にやさしい公園</p> <p>・ゆっくり過ごせる公園 ・多くの人が集える公園</p> <p>・その他</p> <p>〔 〕</p>
<p>問4) (仮称) 北部地区公園をどのような目的で利用したいですか。</p> <p>・遊具で遊ぶ ・広場で遊ぶ ・運動や散歩 ・ボールで遊ぶ</p> <p>・イベント ・通勤や通学の道として ・健康づくり ・休憩</p> <p>・飲食利用 ・自然鑑賞 ・交流 ・ドッグラン</p> <p>・その他</p> <p>〔 〕</p>
<p>問5) お気に入りの公園と、好きな理由を教えてください。</p> <p>記入例： <u>萩野運動公園</u></p> <p>好きな理由 <u>園路でウォーキングができるから</u></p> <p>〔 好きな理由 〕</p>

問6) (仮称) 北部地区公園にあったらいいなと思うものを教えてください。

該当するものの「・」に「○」を御記入ください。(3つまで)

<p>・芝生広場</p>	<p>・水景施設</p>
<p>・休憩スポット</p>	<p>・飲食店や売店など</p>
<p>・健康遊具</p>	<p>・四季を感じられる花壇、園路</p>
<p>・多目的広場 (スポーツ・レクリエーション等)</p>	<p>・屋根付き広場 (屋内スポーツ・レクリエーション等)</p>
<p>・デイキャンプ場</p>	<p>・子供の広場</p>

その他に欲しいもの、御意見等があれば御記入ください。

アンケート用紙

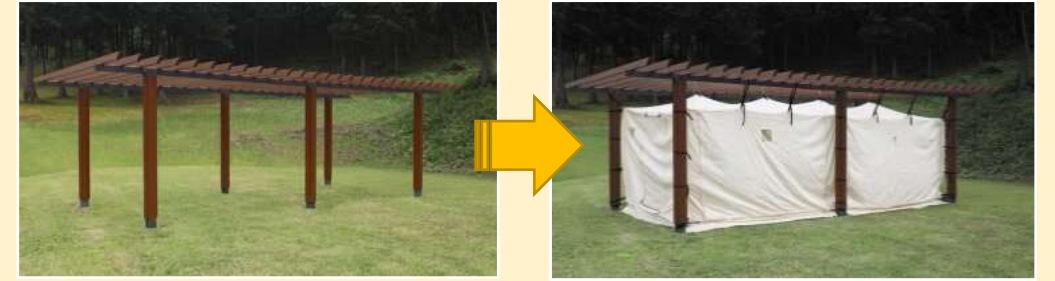
さいがいじ
災害時は公園がこんな風になる！

ふうか
変わる！

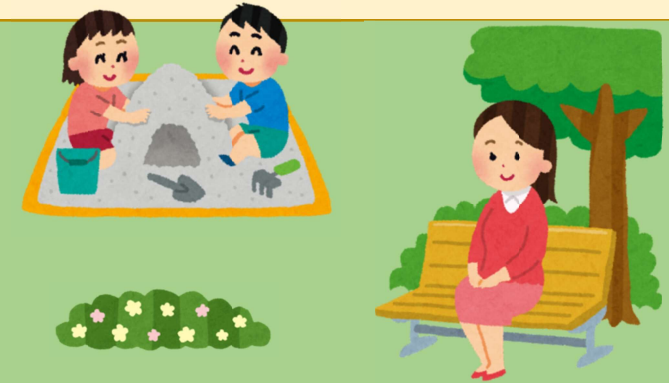
「いつもは」楽しい公園ですが、「災害時」には大きく変わります！
たとえば？



たもくてきひろば ぶっし はこ
多目的広場が物資を運ぶヘリポートに！



パーゴラにテントを付けて災害対策本部に！



スツールがトイレに！



びちくろうこ せいび
備蓄倉庫を整備します！

しせい こりかいごきょうりょく
いつも市政に御理解御協力をありがとうございます。
あつぎし ほくぶちく ぼうさいきのう そなえたこうえん せいび けいかく
厚木市は北部地区に防災機能を備えた公園の整備を計画しています。
ひ つづ みな ごきょうりょく ねが
引き続き皆さんの御協力をお願いします。
(イラストと写真はイメージです)

まん いち そな
万が一に備えましょう！
ひころ そな あんしん く
日頃から備えることで安心して暮らすことができます。



さいがいじ あんしん
災害時でも安心